

乳源瑶族自治县 2021 年度 15 宗水库管理范围与保护范围划定
成果图册（征求意见稿）

广东华水建设工程有限公司
乐昌市粤新测绘技术咨询有限公司
2021 年 9 月

乳源瑶族自治县 15 宗水库管理范围与保护范围划定图册目录

序号	图册名称	图幅
1	横坑水库管理范围与保护范围划定图	A3
2	东粉龙水库管理范围与保护范围划定图	A3
3	高头濼水库管理范围与保护范围划定图	A3
4	尖尾角水库管理范围与保护范围划定图	A3
5	横冲水库管理范围与保护范围划定图	A3
6	后冲水库管理范围与保护范围划定图	A3
7	虎冲水库管理范围与保护范围划定图	A3
8	长塘水库管理范围与保护范围划定图	A3
9	白露塘水库管理范围与保护范围划定图	A3
10	武丰二水库管理范围与保护范围划定图	A3

11	红明水库管理范围与保护范围划定图	A3
12	红云水库管理范围与保护范围划定图	A3
13	翁笃水库管理范围与保护范围划定图	A3
14	月街水库管理范围与保护范围划定图	A3
15	田冲水库管理范围与保护范围划定图	A3



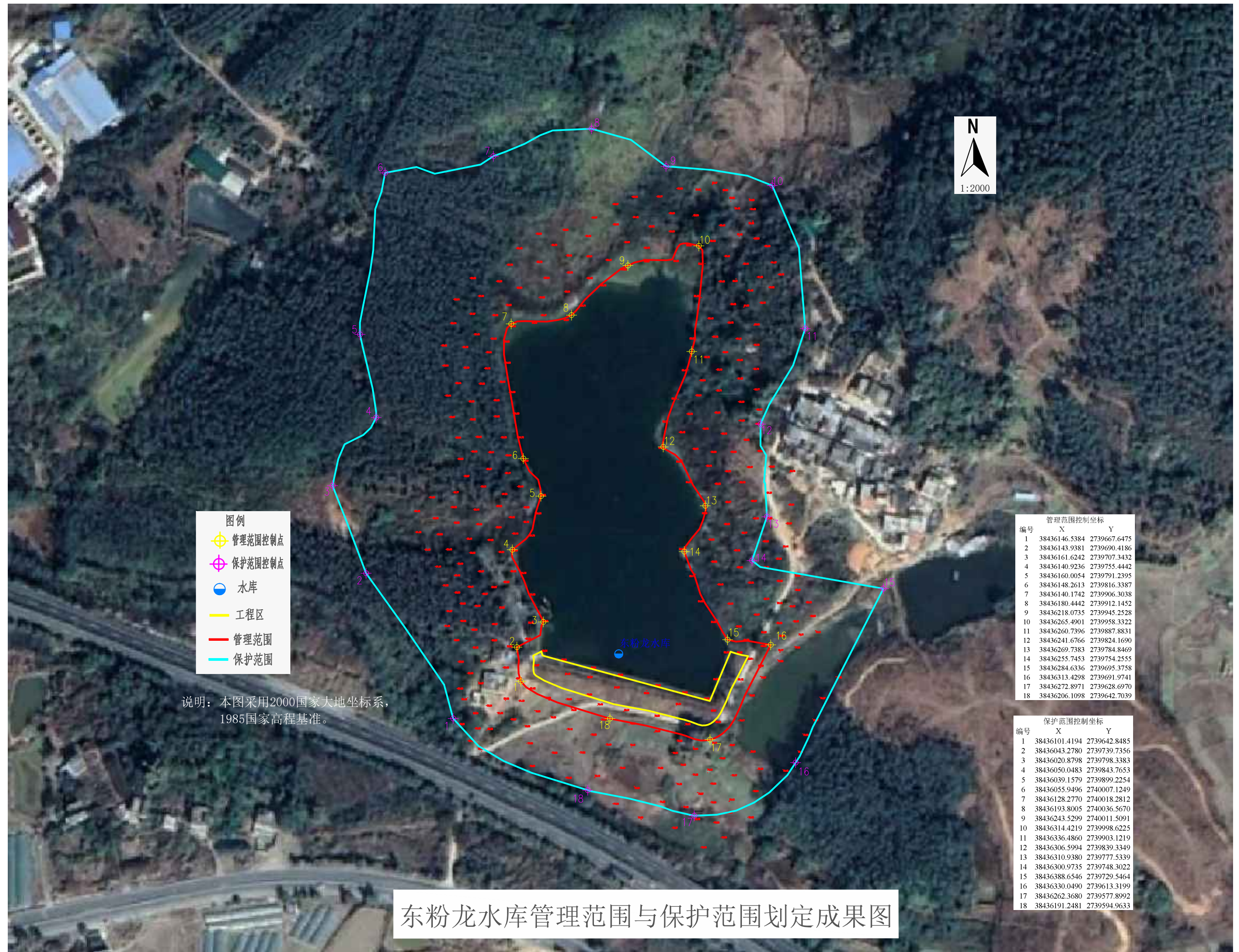
- 图例**
- 管理范围控制点
 - 保护范围控制点
 - 水库
 - 工程区
 - 管理范围
 - 保护范围

说明：本图采用2000国家大地坐标系，
1985国家高程基准。

管理范围控制坐标		
编号	X	Y
1	38426080.7827	2739326.2353
2	38426112.8517	2739312.8625
3	38426144.5301	2739267.6160
4	38426171.0391	2739229.0972
5	38426179.9967	2739155.3330
6	38426214.2957	2739111.4047
7	38426281.6047	2739120.5561
8	38426329.4930	2739082.3891
9	38426303.4282	2739065.3592
10	38426267.2338	2739075.3408
11	38426233.8965	2739036.7961
12	38426253.8469	2738975.0390
13	38426285.9595	2738921.1530
14	38426156.4068	2738929.5060
15	38426149.5899	2738848.8382
16	38426094.8280	2738827.6164
17	38426055.6541	2738852.3812
18	38425995.0815	2738840.7228
19	38426014.1027	2738884.9817
20	38426078.4701	2738889.5276
21	38426081.6996	2738954.0716
22	38426111.4071	2739038.5696
23	38426078.1254	2739059.5123
24	38426077.0236	2739090.0276
25	38426016.0328	2739076.3185
26	38426058.7724	2739128.7652
27	38426066.4057	2739194.0743
28	38426032.7810	2739243.3454
29	38426027.3686	2739326.6148
30	38426053.1875	2739331.0489
31	38426054.5740	2739311.3056

保护范围控制坐标		
编号	X	Y
1	38426099.1933	2739389.6818
2	38426154.0589	2739351.0825
3	38426237.1428	2739263.9532
4	38426240.6141	2739167.6550
5	38426373.6872	2739066.0744
6	38426325.5834	2738993.5837
7	38426343.3105	2738917.8233
8	38426236.1945	2738865.2211
9	38426186.4529	2738790.7198
10	38426089.6261	2738776.7051
11	38426045.4322	2738793.2354
12	38425956.7702	2738772.8536
13	38425927.1372	2738785.9422
14	38425932.8834	2738880.7469
15	38426010.1238	2738959.9875
16	38426022.3226	2739014.1836
17	38425949.1295	2739038.5718
18	38425959.7525	2739123.0729
19	38425991.7334	2739211.5751
20	38425974.3227	2739368.2368

横坑水库管理范围与保护范围划定成果图



图例

- ⊕ 管理范围控制点
- ⊕ 保护范围控制点
- 水库
- 工程区
- 管理范围
- 保护范围

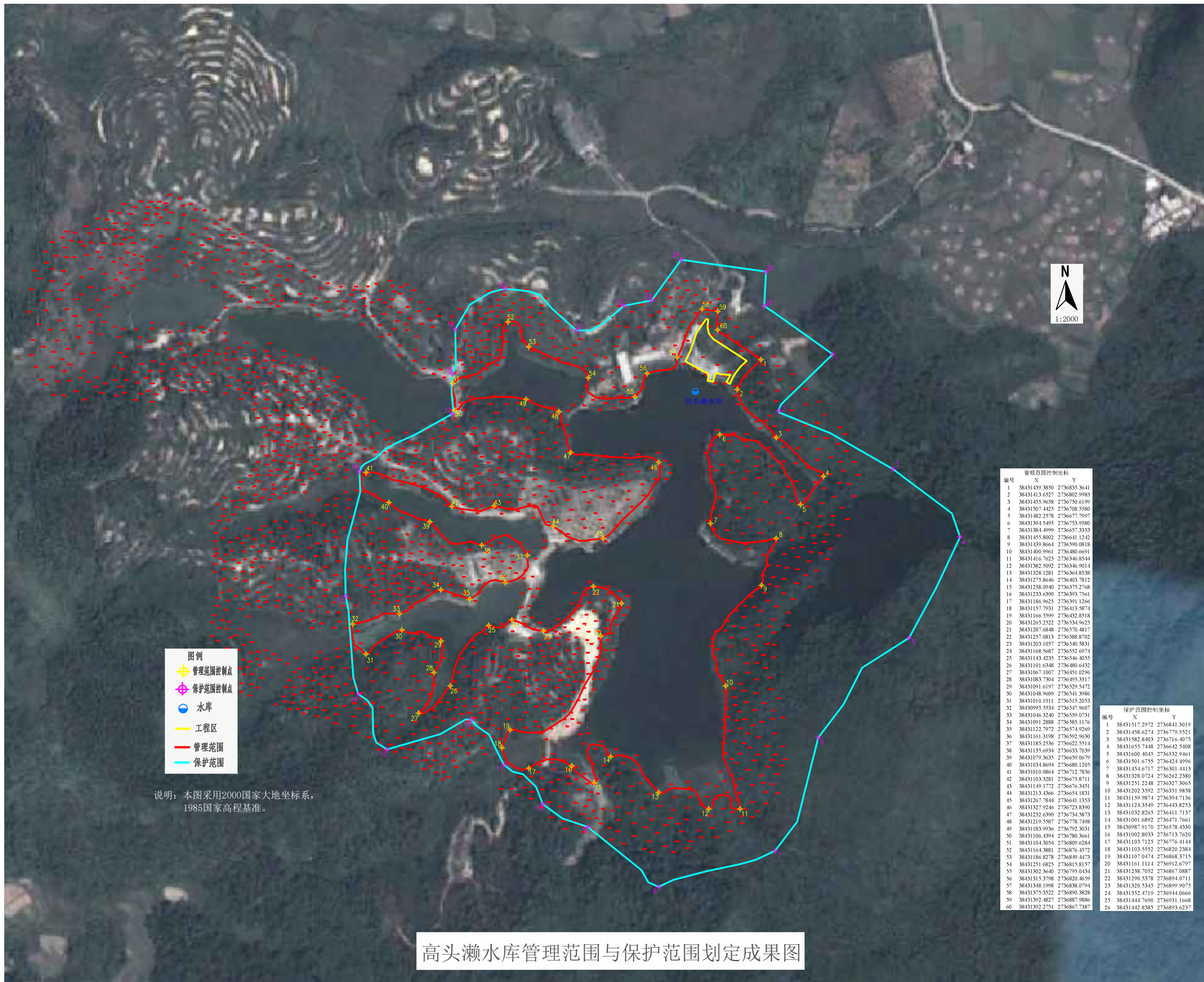
说明：本图采用2000国家大地坐标系，
1985国家高程基准。

N
1:2000

管理范围控制坐标		
编号	X	Y
1	38436146.5384	2739667.6475
2	38436143.9381	2739690.4186
3	38436161.6242	2739707.3432
4	38436140.9236	2739755.4442
5	38436160.0054	2739791.2395
6	38436148.2613	2739816.3387
7	38436140.1742	2739906.3038
8	38436180.4442	2739912.1452
9	38436218.0735	2739945.2528
10	38436265.4901	2739958.3322
11	38436260.7396	2739887.8831
12	38436241.6766	2739824.1690
13	38436269.7383	2739784.8469
14	38436255.7453	2739754.2555
15	38436284.6336	2739695.3758
16	38436313.4298	2739691.9741
17	38436272.8971	2739628.6970
18	38436206.1098	2739642.7039

保护范围控制坐标		
编号	X	Y
1	38436101.4194	2739642.8485
2	38436043.2780	2739739.7356
3	38436020.8798	2739798.3383
4	38436050.0483	2739843.7653
5	38436039.1579	2739899.2254
6	38436055.9496	2740007.1249
7	38436128.2770	2740018.2812
8	38436193.8005	2740036.5670
9	38436243.5299	2740011.5091
10	38436314.4219	2739998.6225
11	38436336.4860	2739903.1219
12	38436306.5994	2739839.3349
13	38436310.9380	2739777.5339
14	38436300.9735	2739748.3022
15	38436388.6546	2739729.5464
16	38436330.0490	2739613.3199
17	38436262.3680	2739577.8992
18	38436191.2481	2739594.9633

东粉龙水库管理范围与保护范围划定成果图



说明：本图采用2000国家大地坐标系，
1985国家高程基准。

管理范围控制坐标		
编号	X	Y
1	38431439.3850	2736835.3641
2	38431413.6527	2736802.9983
3	38431455.9658	2736750.6199
4	38431507.4425	2736708.5580
5	38431482.2578	2736677.7997
6	38431394.5495	2736753.9580
7	38431384.4999	2736657.3353
8	38431455.8002	2736641.1242
9	38431439.8664	2736590.0818
10	38431400.9961	2736480.6691
11	38431416.7625	2736346.8544
12	38431382.5092	2736346.9014
13	38431328.1281	2736364.8538
14	38431275.8646	2736403.7812
15	38431258.0940	2736375.2768
16	38431233.6390	2736393.7561
17	38431186.9625	2736391.1266
18	38431157.7931	2736413.5874
19	38431166.5599	2736432.8518
20	38431265.2522	2736534.9625
21	38431287.6848	2736570.4817
22	38431257.0813	2736588.8702
23	38431203.1057	2736540.5831
24	38431168.5687	2736552.6974
25	38431143.4235	2736546.4055
26	38431101.6348	2736480.6432
27	38431067.1007	2736451.0296
28	38431083.7304	2736495.3317
29	38431091.6197	2736529.5472
30	38431048.9609	2736541.3986
31	38431010.1911	2736515.2053
32	38430995.5534	2736547.9607
33	38431046.3240	2736559.0731
34	38431091.2888	2736585.1176
35	38431122.7972	2736574.9269
36	38431161.3198	2736592.9630
37	38431185.2536	2736622.5514
38	38431135.6934	2736633.7039
39	38431079.3635	2736659.0679
40	38431034.8694	2736680.1205
41	38431010.0864	2736712.7836
42	38431103.3281	2736675.8711
43	38431149.1772	2736676.3451
44	38431213.4366	2736654.1831
45	38431267.7844	2736641.1353
46	38431327.9246	2736723.8390
47	38431233.6390	2736734.5873
48	38431219.5587	2736778.7498
49	38431183.9936	2736792.3031
50	38431106.4394	2736780.3661
51	38431104.3054	2736809.6284
52	38431164.3881	2736876.4572
53	38431186.8278	2736849.4473
54	38431251.6825	2736815.8157
55	38431302.3640	2736795.0434
56	38431315.3798	2736820.4659
57	38431348.1998	2736838.0794
58	38431375.3522	2736890.3828
59	38431392.4827	2736887.9886
60	38431392.2751	2736867.7387

保护范围控制坐标		
编号	X	Y
1	38431517.2972	2736841.3019
2	38431458.6274	2736779.5521
3	38431458.8403	2736716.4075
4	38431655.7448	2736642.5408
5	38431600.4045	2736532.9461
6	38431501.6755	2736424.4996
7	38431454.6717	2736301.4413
8	38431328.0724	2736262.2380
9	38431251.2248	2736327.3065
10	38431202.3592	2736351.9858
11	38431159.9874	2736394.7136
12	38431124.3549	2736443.8253
13	38431032.8265	2736411.7137
14	38431001.6892	2736471.7661
15	38430987.9170	2736578.4330
16	38431002.8033	2736713.7620
17	38431103.7125	2736776.4144
18	38431103.5552	2736820.2384
19	38431107.0474	2736868.3715
20	38431161.1114	2736912.6797
21	38431258.7052	2736867.0887
22	38431250.5378	2736894.0711
23	38431320.5345	2736899.9075
24	38431352.4719	2736944.0666
25	38431444.7690	2736931.1668
26	38431442.8385	2736893.6237

高头瀨水库管理范围与保护范围划定成果图



- 图例
- 管理范围控制点
 - 保护范围控制点
 - 水库
 - 工程区
 - 管理范围
 - 保护范围

说明：本图采用2000国家大地坐标系，1985国家高程基准。

管理范围控制坐标		
编号	X	Y
1	38432233.3626	2744112.9927
2	38432190.9466	2744124.5115
3	38432109.1366	2744115.4390
4	38432044.5033	2744115.9516
5	38432052.4972	2744139.7631
6	38432096.9231	2744173.4171
7	38432067.0713	2744191.5603
8	38432039.9048	2744234.4834
9	38432032.2197	2744290.2148
10	38432071.0963	2744255.9203
11	38432108.1571	2744222.9069
12	38432161.0163	2744234.3446
13	38432210.6186	2744252.8318
14	38432221.6979	2744292.2619
15	38432264.0590	2744236.2853
16	38432303.6993	2744215.3995
17	38432306.0478	2744194.3626
18	38432288.8809	2744188.9656
19	38432298.4155	2744166.9758

保护范围控制坐标		
编号	X	Y
1	38432234.6505	2744040.9542
2	38432203.0648	2744072.5742
3	38432110.1865	2744014.4023
4	38431988.6548	2744044.1414
5	38431852.5183	2744140.0928
6	38431799.2529	2744226.4331
7	38431712.6621	2744277.9171
8	38431716.9726	2744434.4827
9	38431702.4742	2744527.9155
10	38431795.0951	2744535.7130
11	38431987.5957	2744443.4078
12	38432098.8714	2744393.3900
13	38432169.1122	2744379.6897
14	38432305.9559	2744324.9291
15	38432350.4872	2744259.7590
16	38432334.7543	2744208.8559
17	38432363.6194	2744142.2841
18	38432302.1159	2744113.5038

尖尾角水库管理范围与保护范围划定成果图



- 图例**
- ◆ 管理范围控制点
 - ◆ 保护范围控制点
 - 水库
 - 工程区
 - 管理范围
 - 保护范围

说明：本图采用2000国家大地坐标系，1985国家高程基准。

管理范围控制坐标			保护范围控制坐标		
编号	X	Y	编号	X	Y
1	38437255.9047	2745874.3687	1	38437306.4353	2745918.3441
2	38437255.1987	2745815.4523	2	38437305.4185	2745833.4947
3	38437236.1718	2745797.2958	3	38437411.5205	2745794.9294
4	38437262.2359	2745764.3407	4	38437460.8907	2745880.9582
5	38437310.6062	2745720.5804	5	38437544.5078	2746057.1848
6	38437349.6528	2745711.5268	6	38437682.5432	2745963.2405
7	38437574.5211	2745673.9330	7	38437783.3958	2745899.3640
8	38437615.5212	2745819.6571	8	38437926.1323	2745886.9745
9	38437562.0042	2745877.0004	9	38437833.3482	2745746.7641
10	38437598.4909	2745952.0552	10	38437771.6485	2745605.3780
11	38437673.1918	2745887.5361	11	38437606.7249	2745505.5125
12	38437721.0574	2745831.0240	12	38437576.3441	2745414.4979
13	38437813.1060	2745799.6110	13	38437484.9597	2745394.2411
14	38437728.3685	2745699.8901	14	38437437.3011	2745306.7084
15	38437652.5201	2745663.2710	15	38437414.7671	2745181.2118
16	38437580.5884	2745615.2016	16	38437248.3720	2745111.6324
17	38437446.4024	2745566.9754	17	38437097.3529	2744907.5824
18	38437378.5846	2745558.2580	18	38436863.7255	2744842.3256
19	38437363.2726	2745380.3004	19	38436663.0817	2744925.3322
20	38437218.1266	2745195.4947	20	38436609.6197	2744946.9161
21	38437101.4510	2745106.4361	21	38436531.4386	2745005.4436
22	38436991.3590	2745124.0996	22	38436573.0792	2745144.0193
23	38436932.0386	2745071.1913	23	38436648.3469	2745251.2176
24	38436784.9791	2744987.6420	24	38436768.2424	2745333.7802
25	38436690.9011	2744997.4329	25	38436860.1502	2745348.8851
26	38436650.7459	2745061.8300	26	38436928.6908	2745467.6284
27	38436758.2737	2745151.7750	27	38437019.2540	2745538.9202
28	38436893.2090	2745222.7860	28	38437050.1851	2745619.2812
29	38436991.3172	2745310.6514	29	38437041.3337	2745684.5284
30	38436974.2937	2745354.1177	30	38437093.6911	2745793.0820
31	38436999.0797	2745394.4447	31	38437044.4236	2745854.0543
32	38437018.3256	2745439.1576	32	38437167.6385	2745932.4778
33	38437114.5014	2745480.5096			
34	38437168.4649	2745640.8851			
35	38437195.1243	2745736.6466			
36	38437146.4160	2745796.4911			
37	38437118.5002	2745841.9338			
38	38437157.1781	2745866.5514			
39	38437166.5461	2745855.1840			
40	38437200.4465	2745876.7925			

横冲水库管理范围与保护范围划定成果图



- 图例
- ⊕ 管理范围控制点
 - ⊕ 保护范围控制点
 - 水库
 - 工程区
 - 管理范围
 - 保护范围

说明：本图采用2000国家大地坐标系，
1985国家高程基准。

管理范围控制坐标			保护范围控制坐标		
编号	X	Y	编号	X	Y
1	38433094.5109	2744294.8464	1	38433049.6320	2744243.5463
2	38433065.5348	2744304.2074	2	38433031.0536	2744291.1962
3	38433074.3339	2744367.5581	3	38432999.1873	2744351.6597
4	38433033.1294	2744396.1785	4	38432912.7098	2744329.4333
5	38432978.4854	2744409.1915	5	38432872.3997	2744334.2303
6	38432915.6783	2744359.4637	6	38432874.3192	2744367.8091
7	38432901.9460	2744419.9049	7	38432847.4458	2744394.1924
8	38432872.7322	2744473.6148	8	38432861.3300	2744443.5092
9	38432879.7750	2744501.4961	9	38432832.6687	2744485.8616
10	38432897.7517	2744541.9905	10	38432863.2786	2744525.0700
11	38432927.5090	2744570.4653	11	38432885.9608	2744557.4043
12	38432960.3772	2744545.7633	12	38432939.5423	2744572.6808
13	38432986.5930	2744521.6680	13	38432983.7441	2744525.0472
14	38433040.3327	2744493.1593	14	38433030.8522	2744504.8391
15	38433112.0049	2744504.0170	15	38433072.2099	2744498.4554
16	38433176.7425	2744449.0497	16	38433122.2803	2744516.2724
17	38433253.5344	2744418.2389	17	38433231.3800	2744514.9031
18	38433259.1390	2744383.7829	18	38433250.6420	2744445.7570
19	38433245.1138	2744349.5341	19	38433261.8092	2744379.8356
20	38433220.2072	2744330.5555	20	38433247.0794	2744300.3224
21	38433186.3775	2744302.0215	21	38433258.3037	2744293.3687
			22	38433199.4877	2744253.4149

后冲水库管理范围与保护范围划定成果图



- 图例
- 管理范围控制点
 - 保护范围控制点
 - 水库
 - 工程区
 - 管理范围
 - 保护范围

说明：本图采用2000国家大地坐标系，1985国家高程基准。

管理范围控制坐标		
编号	X	Y
1	38436542.5957	2749326.5663
2	38436523.5054	2749348.1472
3	38436515.7831	2749333.3467
4	38436488.1633	2749335.5418
5	38436430.8657	2749368.4169
6	38436363.8864	2749336.2632
7	38436306.0927	2749296.4721
8	38436212.0712	2749292.5242
9	38436179.4557	2749401.9041
10	38436127.4945	2749454.8757
11	38436042.0962	2749508.4505
12	38436121.6168	2749491.4119
13	38436151.2240	2749541.2964
14	38436270.1929	2749470.9849
15	38436343.9331	2749467.3287
16	38436366.0899	2749562.6532
17	38436394.7145	2749510.4245
18	38436451.8523	2749446.4901
19	38436487.5234	2749416.0644
20	38436505.9466	2749409.3397
21	38436539.8256	2749414.9585
22	38436579.1816	2749395.5631
23	38436570.2211	2749377.7606
24	38436572.6700	2749360.0698

保护范围控制坐标		
编号	X	Y
1	38436545.9158	2749255.4143
2	38436517.8899	2749281.3159
3	38436452.0685	2749294.1421
4	38436374.1475	2749280.0715
5	38436340.9570	2749236.2951
6	38436296.5592	2749217.0113
7	38436206.4651	2749220.0488
8	38436142.7027	2749234.4365
9	38436146.0672	2749385.2350
10	38436044.5187	2749432.4102
11	38435976.7423	2749481.8907
12	38436025.0810	2749534.4833
13	38436056.1580	2749582.5785
14	38436096.0528	2749652.1866
15	38436197.9730	2749556.3789
16	38436219.9593	2749518.9167
17	38436274.9253	2749513.4222
18	38436332.3896	2749624.3104
19	38436450.8594	2749601.5934
20	38436491.7838	2749535.0079
21	38436494.4212	2749466.0644
22	38436582.4063	2749448.4920
23	38436647.8563	2749420.7918
24	38436627.5047	2749380.3578
25	38436634.6327	2749354.2470

虎冲水库管理范围与保护范围划定成果图



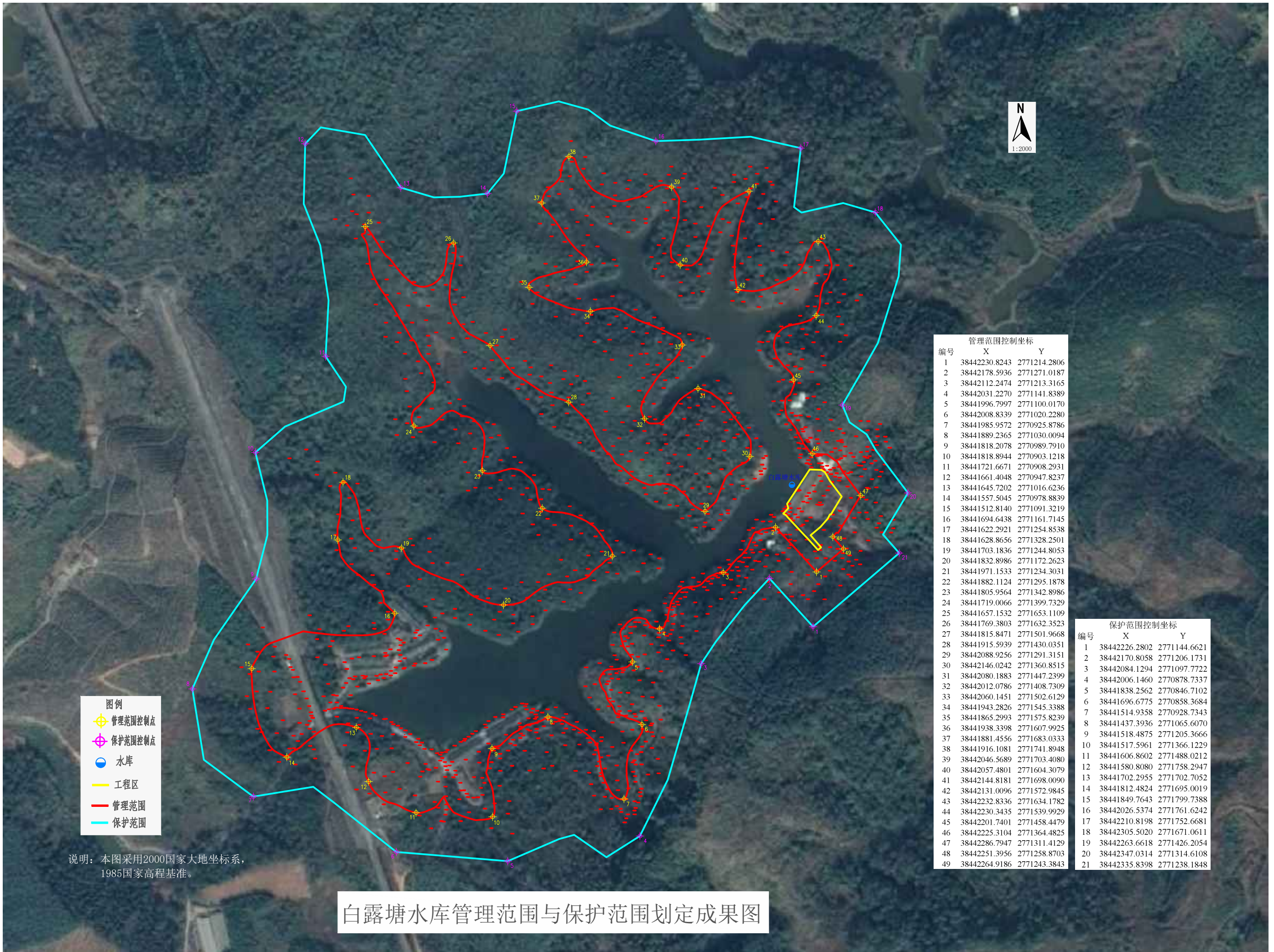
- 图例
- ⊕ 管理范围控制点
 - ⊕ 保护范围控制点
 - 水库
 - ▭ 工程区
 - 管理范围
 - 保护范围

N
1:2000

说明：本图采用2000国家大地坐标系，1985国家高程基准。

管理范围控制坐标			保护范围控制坐标		
编号	X	Y	编号	X	Y
1	38443894.0784	2762450.6056	1	38443824.4510	2762459.3348
2	38443913.0257	2762465.5667	2	38443868.7269	2762494.2959
3	38443903.9418	2762498.9005	3	38443858.1366	2762559.9548
4	38443924.6243	2762516.5927	4	38443891.4900	2762619.8919
5	38443913.3244	2762604.4739	5	38443973.5365	2762667.8935
6	38443946.8069	2762565.3592	6	38444056.3191	2762693.0654
7	38443989.2043	2762538.8630	7	38444137.3454	2762726.6514
8	38444028.0638	2762500.2503	8	38444194.4078	2762716.2006
9	38444081.6226	2762586.0562	9	38444236.7364	2762731.3329
10	38444165.5345	2762602.2067	10	38444276.7059	2762652.8276
11	38444206.7010	2762635.5551	11	38444265.8104	2762516.0214
12	38444245.1402	2762638.3229	12	38444199.2989	2762496.3762
13	38444260.5274	2762566.7172	13	38444166.2116	2762429.6495
14	38444189.8601	2762516.9476	14	38444138.3884	2762353.8294
15	38444151.0859	2762503.0115	15	38444072.2819	2762350.6980
16	38444158.1283	2762492.4972	16	38444055.4183	2762292.6467
17	38444098.4071	2762424.4037	17	38444000.9356	2762307.5492
18	38444056.2965	2762395.8318	18	38443956.2476	2762278.7663
19	38443977.2474	2762351.7656	19	38443932.3354	2762329.7740
20	38443948.8460	2762379.4080	20	38443903.9509	2762350.0081

长塘水库管理范围与保护范围划定成果图



- 图例**
- 管理范围控制点
 - 保护范围控制点
 - 水库
 - 工程区
 - 管理范围
 - 保护范围

说明：本图采用2000国家大地坐标系，
1985国家高程基准。



管理范围控制坐标		
编号	X	Y
1	38442230.8243	2771214.2806
2	38442178.5936	2771271.0187
3	38442112.2474	2771213.3165
4	38442031.2270	2771141.8389
5	38441996.7997	2771100.0170
6	38442008.8339	2771020.2280
7	38441985.9572	2770925.8786
8	38441889.2365	2771030.0094
9	38441818.2078	2770989.7910
10	38441818.8944	2770903.1218
11	38441721.6671	2770908.2931
12	38441661.4048	2770947.8237
13	38441645.7202	2771016.6236
14	38441557.5045	2770978.8839
15	38441512.8140	2771091.3219
16	38441694.6438	2771161.7145
17	38441622.2921	2771254.8538
18	38441628.8656	2771328.2501
19	38441703.1836	2771244.8053
20	38441832.8986	2771172.2623
21	38441971.1533	2771234.3031
22	38441882.1124	2771295.1878
23	38441805.9564	2771342.8986
24	38441719.0066	2771399.7329
25	38441657.1532	2771653.1109
26	38441769.3803	2771632.3523
27	38441815.8471	2771501.9668
28	38441915.5939	2771430.0351
29	38442088.9256	2771291.3151
30	38442146.0242	2771360.8515
31	38442080.1883	2771447.2399
32	38442012.0786	2771408.7309
33	38442060.1451	2771502.6129
34	38441943.2826	2771545.3388
35	38441865.2993	2771575.8239
36	38441938.3398	2771607.9925
37	38441881.4556	2771683.0333
38	38441916.1081	2771741.8948
39	38442046.5689	2771703.4080
40	38442057.4801	2771604.3079
41	38442144.8181	2771698.0090
42	38442131.0096	2771572.9845
43	38442232.8336	2771634.1782
44	38442230.3435	2771539.9929
45	38442201.7401	2771458.4479
46	38442225.3104	2771364.4825
47	38442286.7947	2771311.4129
48	38442251.3956	2771258.8703
49	38442264.9186	2771243.3843

保护范围控制坐标		
编号	X	Y
1	38442226.2802	2771144.6621
2	38442170.8058	2771206.1731
3	38442084.1294	2771097.7722
4	38442006.1460	2770878.7337
5	38441838.2562	2770846.7102
6	38441696.6775	2770858.3684
7	38441514.9358	2770928.7343
8	38441437.3936	2771065.6070
9	38441518.4875	2771205.3666
10	38441517.5961	2771366.1229
11	38441606.8602	2771488.0212
12	38441580.8080	2771758.2947
13	38441702.2955	2771702.7052
14	38441812.4824	2771695.0019
15	38441849.7643	2771799.7388
16	38442026.5374	2771761.6242
17	38442210.8198	2771752.6681
18	38442305.5020	2771671.0611
19	38442263.6618	2771426.2054
20	38442347.0314	2771314.6108
21	38442335.8398	2771238.1848

白露塘水库管理范围与保护范围划定成果图



- 图例
- 管理范围控制点
 - 保护范围控制点
 - 水库
 - 工程区
 - 管理范围
 - 保护范围

说明：本图采用2000国家大地坐标系，1985国家高程基准。

N
1:2000

管理范围控制坐标		
编号	X	Y
1	38416185.4964	2757505.2340
2	38416146.4115	2757501.8610
3	38416120.3426	2757511.8845
4	38416113.1632	2757548.8169
5	38416025.2728	2757583.4697
6	38415994.9599	2757599.5437
7	38415943.7330	2757576.7314
8	38415911.7627	2757614.4395
9	38415894.5706	2757639.2939
10	38415878.1426	2757735.6382
11	38415845.7741	2757765.8444
12	38415819.7948	2757806.1238
13	38415855.4939	2757813.9769
14	38415912.0576	2757777.8734
15	38415963.1120	2757736.7566
16	38416016.7685	2757741.9608
17	38416077.2390	2757700.3387
18	38416064.1340	2757658.4725
19	38416103.4739	2757605.7157
20	38416157.2271	2757588.7401
21	38416188.7683	2757581.2048
22	38416208.3667	2757554.3915

保护范围控制坐标		
编号	X	Y
1	38416218.6243	2757457.9070
2	38416129.5778	2757450.2224
3	38416051.0799	2757531.6680
4	38415901.9437	2757549.0287
5	38415786.1657	2757647.5350
6	38415763.4536	2757739.1083
7	38415750.6164	2757856.7656
8	38415792.0838	2757960.2115
9	38415878.3666	2757860.1684
10	38415943.7688	2757857.9437
11	38416071.8958	2757755.1523
12	38416153.6113	2757672.4291
13	38416219.7660	2757620.4367
14	38416254.6055	2757592.9095
15	38416259.5357	2757545.8425

武丰二水库管理范围与保护范围划定成果图

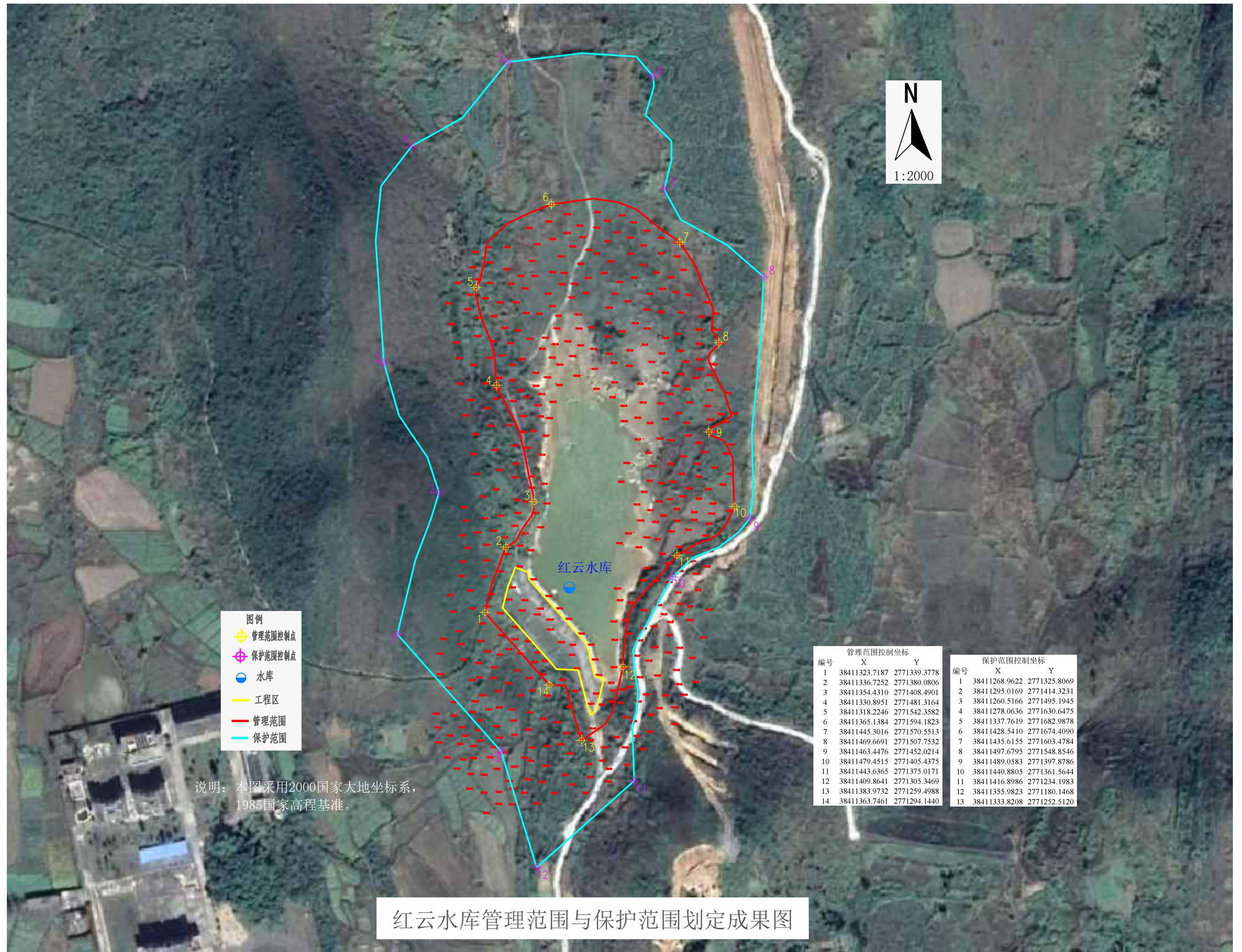


说明：本图采用2000国家大地坐标系，1985国家高程基准。

管理范围控制坐标		
编号	X	Y
1	414449.5861	2757826.0973
2	414484.5761	2757853.9542
3	414499.6386	2757915.5251
4	414588.2948	2757947.0800
5	414544.1905	2757985.1461
6	414452.9669	2758012.8824
7	414472.8137	2758114.2235
8	414563.2986	2758162.2956
9	414626.1087	2758095.8451
10	414681.1927	2758087.9538
11	414644.7531	2757961.4186
12	414661.6801	2757869.6902
13	414709.9012	2757892.3362
14	414739.8840	2757956.4230
15	414741.0599	2757998.1602
16	414783.6253	2758049.0914
17	414749.2689	2758082.1916
18	414813.7695	2758164.2484
19	414790.4938	2758291.1176
20	414823.6680	2758362.5389
21	414872.8203	2758403.7120
22	414919.5652	2758319.7821
23	414907.6591	2758249.2496
24	414875.5508	2758188.7301
25	414907.4103	2758128.3709
26	414876.1742	2758075.9782
27	414940.8267	2758093.2311
28	414992.5421	2758010.6520
29	414876.4554	2757890.7389
30	414766.0987	2757772.4741
31	414825.3576	2757689.7552
32	414849.4382	2757650.9099
33	414790.1481	2757658.5391
34	414727.7564	2757653.0556
35	414712.4953	2757717.6385
36	414621.9920	2757702.4927
37	414580.5006	2757738.1373
38	414461.9923	2757805.9161

保护范围控制坐标		
编号	X	Y
1	414380.9374	2757842.2939
2	414452.3272	2757886.6763
3	414448.8498	2757945.6618
4	414367.8601	2757988.3132
5	414384.9952	2758066.1107
6	414548.3517	2758223.6613
7	414710.0066	2758227.8529
8	414722.9665	2758351.7310
9	414750.3252	2758432.5163
10	414917.3878	2758401.1591
11	414956.6657	2758346.9801
12	414941.6023	2758211.2077
13	414930.5950	2758129.8444
14	415029.3853	2758042.5423
15	415091.7444	2757915.1524
16	414995.1834	2757789.4460
17	414920.9459	2757749.8401
18	414850.4661	2757635.6269
19	414770.4931	2757595.0107
20	414714.1559	2757645.9402
21	414608.9383	2757647.7898
22	414526.9548	2757718.2207
23	414445.6069	2757737.0953

红明水库管理范围与保护范围划定成果图



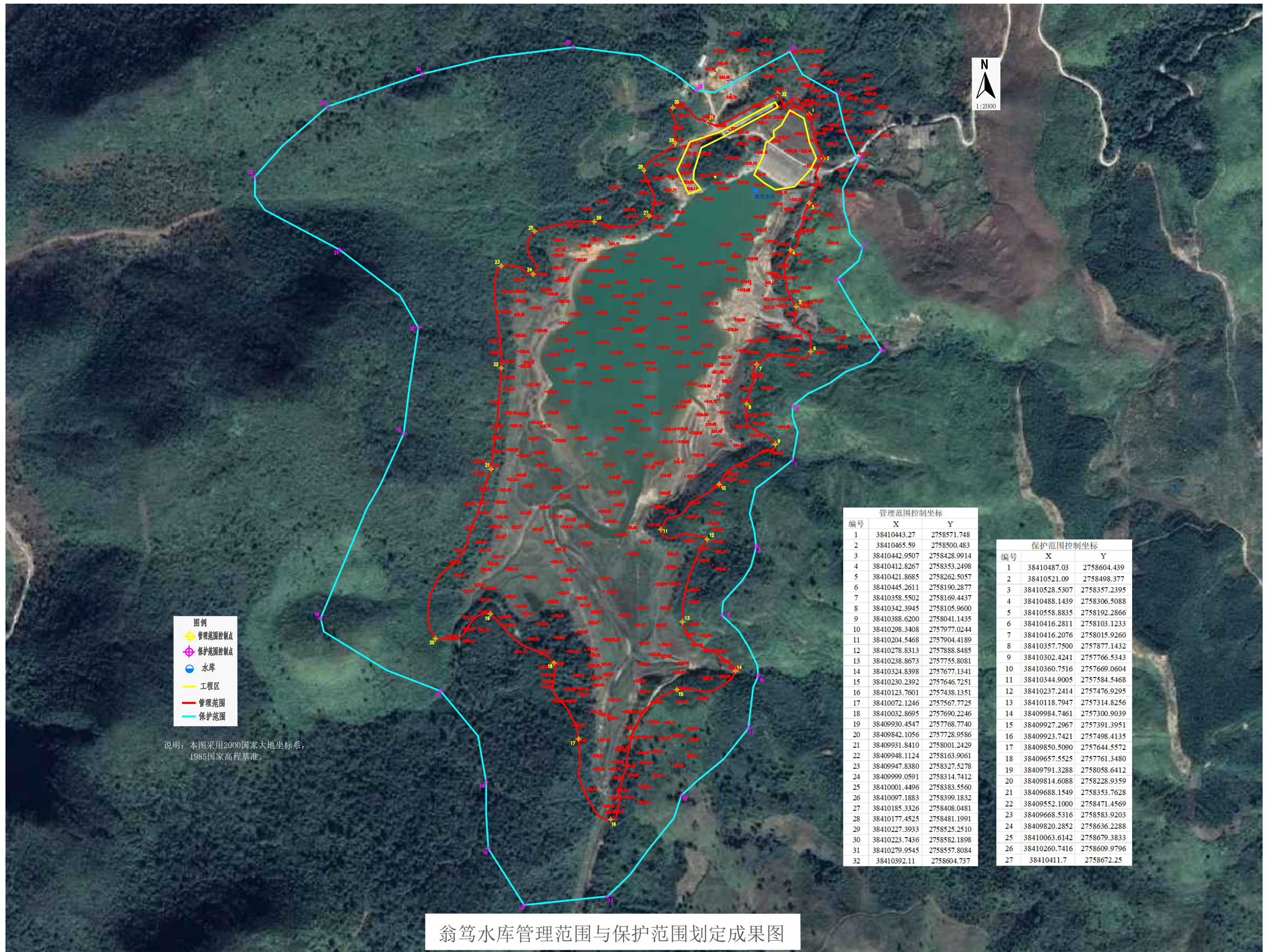
- 图例**
- ⊕ 管理范围控制点
 - ⊕ 保护范围控制点
 - 水库
 - 工程区
 - 管理范围
 - 保护范围

说明：本图采用2000国家大地坐标系，
1985国家高程基准。



管理范围控制坐标			保护范围控制坐标		
编号	X	Y	编号	X	Y
1	38411323.7187	2771339.3778	1	38411268.9622	2771325.8069
2	38411336.7252	2771380.0806	2	38411295.0169	2771414.3231
3	38411354.4310	2771408.4901	3	38411260.5166	2771495.1945
4	38411330.8951	2771481.3164	4	38411278.0636	2771630.6475
5	38411318.2246	2771542.3582	5	38411337.7619	2771682.9878
6	38411365.1384	2771594.1823	6	38411428.5410	2771674.4090
7	38411445.3016	2771570.5513	7	38411435.6155	2771603.4784
8	38411469.6691	2771507.7532	8	38411497.6795	2771548.8546
9	38411463.4476	2771452.0214	9	38411489.0583	2771397.8786
10	38411479.4515	2771405.4375	10	38411440.8805	2771361.5644
11	38411443.6365	2771375.0171	11	38411416.8986	2771234.1983
12	38411409.8641	2771305.3469	12	38411355.9823	2771180.1468
13	38411383.9732	2771259.4988	13	38411333.8208	2771252.5120
14	38411363.7461	2771294.1440			

红云水库管理范围与保护范围划定成果图



- 图例**
- 管理范围控制点
 - 保护范围控制点
 - 水库
 - 工程区
 - 管理范围
 - 保护范围

说明：本图采用2000国家大地坐标系，1985国家高程基准。

管理范围控制坐标		
编号	X	Y
1	38410443.27	2758571.748
2	38410465.59	2758500.483
3	38410442.9507	2758428.9914
4	38410412.8267	2758353.2498
5	38410421.8685	2758262.5057
6	38410445.2611	2758190.2877
7	38410358.5502	2758169.4437
8	38410342.3945	2758105.9600
9	38410388.6200	2758041.1435
10	38410298.3408	2757977.0244
11	38410204.5468	2757904.4189
12	38410278.8313	2757888.8485
13	38410238.8673	2757755.8081
14	38410324.8398	2757677.1341
15	38410230.2392	2757646.7251
16	38410123.7601	2757438.1351
17	38410072.1246	2757567.7725
18	38410032.8695	2757690.2246
19	38409930.4547	2757768.7740
20	38409842.1056	2757728.9586
21	38409931.8410	2758001.2429
22	38409948.1124	2758163.9061
23	38409947.8380	2758327.5278
24	38409999.0591	2758314.7412
25	38410001.4496	2758383.5560
26	38410097.1883	2758399.1832
27	38410185.3326	2758408.0481
28	38410177.4525	2758481.1991
29	38410227.3933	2758525.2510
30	38410223.7436	2758582.1898
31	38410279.9545	2758557.8084
32	38410392.11	2758604.737

保护范围控制坐标		
编号	X	Y
1	38410487.03	2758604.439
2	38410521.09	2758498.377
3	38410528.5307	2758357.2395
4	38410488.1439	2758306.5088
5	38410558.8835	2758192.2866
6	38410416.2811	2758103.1233
7	38410416.2076	2758015.9260
8	38410357.7500	2757877.1432
9	38410302.4241	2757766.5343
10	38410360.7516	2757669.0604
11	38410344.9005	2757584.5468
12	38410237.2414	2757476.9295
13	38410118.7947	2757314.8256
14	38409984.7461	2757300.9039
15	38409927.2967	2757391.3951
16	38409923.7421	2757498.4135
17	38409850.5090	2757644.5572
18	38409657.5525	2757761.3480
19	38409791.3288	2758058.6412
20	38409814.6088	2758228.9359
21	38409688.1549	2758353.7628
22	38409552.1000	2758471.4569
23	38409668.5316	2758583.9203
24	38409820.2852	2758636.2288
25	38410063.6142	2758679.3833
26	38410260.7416	2758609.9796
27	38410411.7	2758672.25

翁笃水库管理范围与保护范围划定成果图



管理范围控制坐标		
编号	X	Y
1	38387111.5494	2722785.3475
2	38387052.5331	2722814.1119
3	38386994.8950	2722793.8523
4	38386964.6149	2722748.3172
5	38386869.7434	2722695.8950
6	38386792.0795	2722632.0036
7	38386775.0912	2722538.4329
8	38386686.0976	2722560.5924
9	38386606.1628	2722520.5829
10	38386492.2210	2722451.5446
11	38386479.5500	2722530.9529
12	38386527.6979	2722638.0899
13	38386681.2548	2722753.4196
14	38386808.9621	2722856.3280
15	38386900.1510	2722924.7422
16	38386970.5329	2722973.0219
17	38387018.7692	2723014.5409
18	38387091.8411	2723051.4396
19	38387137.3884	2723036.8581
20	38387121.9782	2722990.7381
21	38387124.0374	2722957.9432
22	38387161.2302	2722959.4312
23	38387167.7010	2722942.3994
24	38387133.1132	2722898.5262
25	38387147.1742	2722864.8988
26	38387155.2716	2722837.7778
27	38387116.9007	2722806.9200

保护范围控制坐标		
编号	X	Y
1	38387147.2770	2722721.7019
2	38387048.4418	2722758.1640
3	38386921.0222	2722644.4168
4	38386851.8971	2722605.6290
5	38386753.9447	2722504.1430
6	38386627.2174	2722440.1121
7	38386559.5563	2722409.0908
8	38386450.5027	2722336.7078
9	38386339.3989	2722418.0785
10	38386335.8769	2722456.0205
11	38386371.0604	2722573.1789
12	38386388.3523	2722632.6193
13	38386428.2466	2722675.9420
14	38386493.2074	2722685.8015
15	38386616.5729	2722767.5260
16	38386661.7885	2722797.6472
17	38386745.0803	2722871.3649
18	38386848.0160	2722959.1721
19	38386961.0396	2723027.3429
20	38387092.2494	2723084.7352
21	38387146.7138	2723084.7352
22	38387171.8627	2723018.1642
23	38387220.1201	2722998.5229
24	38387216.6638	2722962.9988
25	38387188.6617	2722901.2263
26	38387212.1093	2722819.3240
27	38387161.3713	2722778.5206

图例

- 管理范围控制点
- 保护范围控制点
- 水库
- 工程区
- 管理范围
- 保护范围

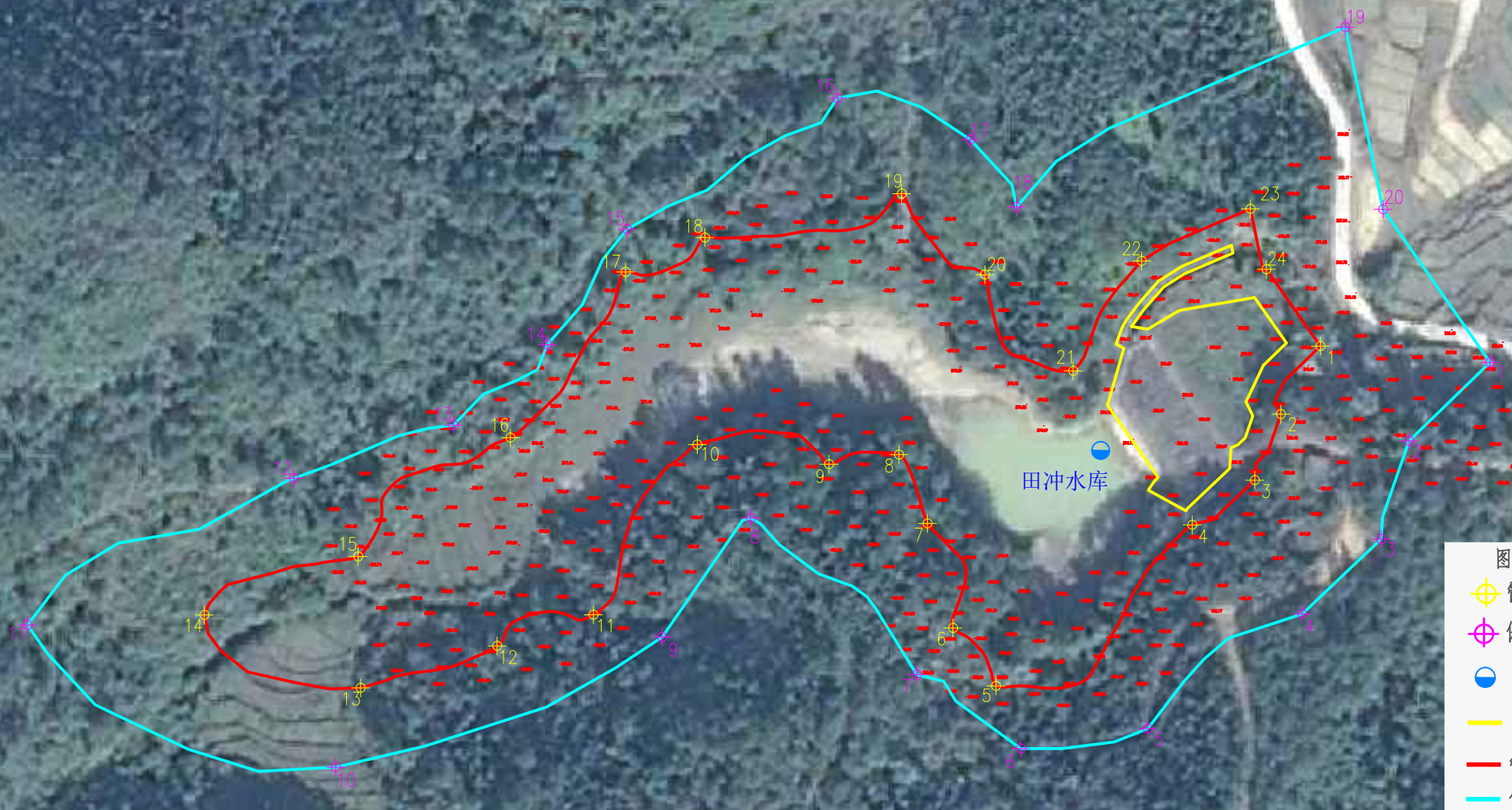
说明：本图采用2000国家大地坐标系，1985国家高程基准。

月街水库管理范围与保护范围划定成果图



管理范围控制坐标		
编号	X	Y
1	38400174.2662	2718833.1878
2	38400159.0715	2718806.9698
3	38400149.0474	2718781.5482
4	38400124.8411	2718764.2811
5	38400049.2623	2718702.2394
6	38400032.7194	2718724.5520
7	38400022.8491	2718764.8567
8	38400011.9070	2718791.3220
9	38399984.9088	2718787.6472
10	38399934.1415	2718795.2659
11	38399894.1437	2718729.6412
12	38399857.0509	2718717.6508
13	38399804.3867	2718701.4606
14	38399744.2406	2718729.5836
15	38399803.4111	2718752.0907
16	38399862.1628	2718797.8553
17	38399906.4922	2718861.8037
18	38399937.0969	2718875.0560
19	38400012.8642	2718892.0089
20	38400044.9544	2718860.7604
21	38400078.9748	2718823.6705
22	38400105.3447	2718866.0272
23	38400147.3103	2718886.0796
24	38400153.4862	2718862.8518

保护范围控制坐标		
编号	X	Y
1	38400239.6856	2718826.9469
2	38400208.4085	2718796.6486
3	38400197.6681	2718758.7725
4	38400167.2907	2718729.9135
5	38400107.7618	2718685.6859
6	38400058.8508	2718678.0992
7	38400018.7762	2718706.5325
8	38399954.6597	2718766.9078
9	38399920.6075	2718720.9958
10	38399794.8472	2718670.8854
11	38399676.0735	2718725.6859
12	38399778.6266	2718782.2429
13	38399840.2022	2718802.7569
14	38399876.3687	2718833.7312
15	38399907.1297	2718878.2512
16	38399988.1471	2718928.8388
17	38400039.3711	2718912.7748
18	38400057.1594	2718886.8823
19	38400183.9607	2718956.1291
20	38400198.3934	2718885.8925



图例

- 管理范围控制点
- 保护范围控制点
- 水库
- 工程区
- 管理范围
- 保护范围

说明：本图采用2000国家大地坐标系，1985国家高程基准。

田冲水库管理范围与保护范围划定成果图