

附件 1

表 1 乳源瑶族自治县新增乡镇集中式饮用水水源保护区划分方案（征求意见稿）

序号	服务乡镇	水源地名称	水源地类型	保护区类型	水质保护目标	水域保护范围	陆域保护范围	保护区面积(km ²)
1	大布镇	乳源县大布镇英明饮用水水源地	河流型	一级保护区	Ⅱ类	取水口下游 100 米至上游 1500 米水域范围	相应一级保护区水域的两岸正常岸线向陆纵深至第一重山山脊线的陆域集雨范围	1.798
				二级保护区	Ⅱ类	一级保护区水域上游边界至上游 2500 米水域范围	相应二级保护区水域的两岸正常岸线向陆纵深至第一重山山脊线的陆域集雨范围	6.405
2	洛阳镇	乳源县洛阳镇高寨头饮用水水源地	河流型	一级保护区	Ⅱ类	取水口下游 100 米以上全部水域范围	相应一级保护区水域的两岸正常岸线向陆纵深至第一重山山脊线内的陆域集雨范围	0.253
3	东坪镇	乳源县东坪镇大坑饮用水水源地	河流型	一级保护区	Ⅱ类	取水口下游 100 米至上游 1500 米水域范围	相应一级保护区水域的两岸正常岸线向陆纵深至第一重山山脊线的陆域集雨范围	1.081
				二级保护区	Ⅱ类	一级保护区水域上游边界至上游 2500 米水域范围	相应二级保护区水域的两岸正常岸线向陆纵深至第一重山山脊线的陆域集雨范围	3.953
4	大桥镇	乳源县大桥镇五指山饮用水水源地	河流型	一级保护区	Ⅰ类	取水口下游 100 米至上游 1500 米水域范围	相应一级保护区水域的两岸正常岸线向陆纵深至第一重山山脊线的陆域集雨范围	2.435
				二级保护区	Ⅰ类	一级保护区水域上游边界至上游 2500 米水域范围	相应二级保护区水域的两岸正常岸线向陆纵深至第一重山山脊线的陆域集雨范围	3.970
5	必背镇	乳源县必背镇贤坑饮用水水源地	河流型	一级保护区	Ⅱ类	取水口下游 100 米以上全部水域范围	相应一级保护区水域的两岸正常岸线向陆纵深至第一重山山脊线内的陆域集雨范围	1.836

各保护区拐点坐标见表 2-表 6

表 2 乳源县大布镇英明饮用水源保护区拐点坐标

编号	X	Y	经度	纬度
RD01Y	38415270	2715613	113.163765	24.542308
RD02Y	38415340	2715405	113.164465	24.540435
RD03Y	38415549	2715245	113.166542	24.539002
RD04Y	38415825	2714544	113.169311	24.532695
RD05Y	38416542	2714971	113.176355	24.536582
RD06Y	38416634	2715597	113.177229	24.542243
RD07Y	38416601	2716373	113.176860	24.549244
RD08Y	38416207	2716799	113.172937	24.553065
RD09Y	38415720	2716145	113.168174	24.547142
RD10	38416005	2713371	113.171152	24.522113
RD11	38416278	2713008	113.173869	24.518853
RD12	38417703	2713507	113.187900	24.523435
RD13	38417627	2714396	113.187097	24.531456
RD14	38418714	2714971	113.197787	24.536698
RD15	38418621	2716240	113.196799	24.548151
RD16	38417332	2716767	113.184045	24.552836
RD17	38417000	2716976	113.180757	24.554708
RD18	38416528	2717404	113.176070	24.558544
RD19	38416336	2717341	113.174188	24.557971

表 3 乳源县洛阳镇高寨头饮用水源保护区拐点坐标

编号	X	Y	经度	纬度
RL01Y	38405547	2731208	113.066767	24.682520
RL02Y	38405561	2731195	113.066908	24.682406
RL03Y	38405799	2731435	113.069245	24.684584
RL04Y	38405910	2731636	113.070323	24.686407
RL05Y	38406155	2731693	113.072745	24.686934
RL06Y	38406359	2731998	113.074737	24.689705
RL07Y	38406203	2732121	113.073187	24.690806
RL08Y	38406058	2732170	113.071759	24.691239
RL09Y	38405976	2732098	113.070953	24.690577
RL10Y	38405949	2731875	113.070694	24.688569
RL11Y	38405790	2731721	113.069136	24.687162
RL12Y	38405651	2731546	113.067774	24.685574
RL13Y	38405604	2731415	113.067321	24.684391
RL14Y	38405432	2731314	113.065623	24.683467

表 4 乳源县东坪镇大坑饮用水源保护区拐点坐标

编号	X	Y	经度	纬度
RP01Y	38417605	2736154	113.185607	24.727860

RP02Y	38417335	2736235	113.182938	24.728579
RP03Y	38417163	2735987	113.181245	24.726328
RP04Y	38417161	2735887	113.181234	24.725428
RP05Y	38417575	2735717	113.185333	24.723913
RP06Y	38417318	2735156	113.182828	24.718836
RP07Y	38417523	2734851	113.184871	24.716098
RP08Y	38418075	2735013	113.190321	24.717589
RP09Y	38418209	2735171	113.191630	24.719015
RP10Y	38418356	2735354	113.193072	24.720675
RP11Y	38418457	2735583	113.194056	24.722753
RP12Y	38418209	2735712	113.191607	24.723906
RP13Y	38418254	2736019	113.192033	24.726672
RP14Y	38417889	2736195	113.188413	24.728245
RP15	38417029	2735010	113.179982	24.717499
RP16	38416969	2734613	113.179415	24.713917
RP17	38417343	2733778	113.183162	24.706400
RP18	38417516	2733121	113.184904	24.700474
RP19	38418043	2733038	113.190118	24.699758
RP20	38418567	2733067	113.195293	24.700044
RP21	38418988	2732949	113.199457	24.699006
RP22	38419606	2733272	113.205546	24.701953
RP23	38419230	2733357	113.201824	24.702698
RP24	38419381	2733809	113.203298	24.706789
RP25	38419042	2733929	113.199942	24.707856
RP26	38419105	2734521	113.200528	24.713195
RP27	38418754	2734951	113.197031	24.717066

表 5 乳源县大桥镇五指山饮用水源保护区拐点坐标

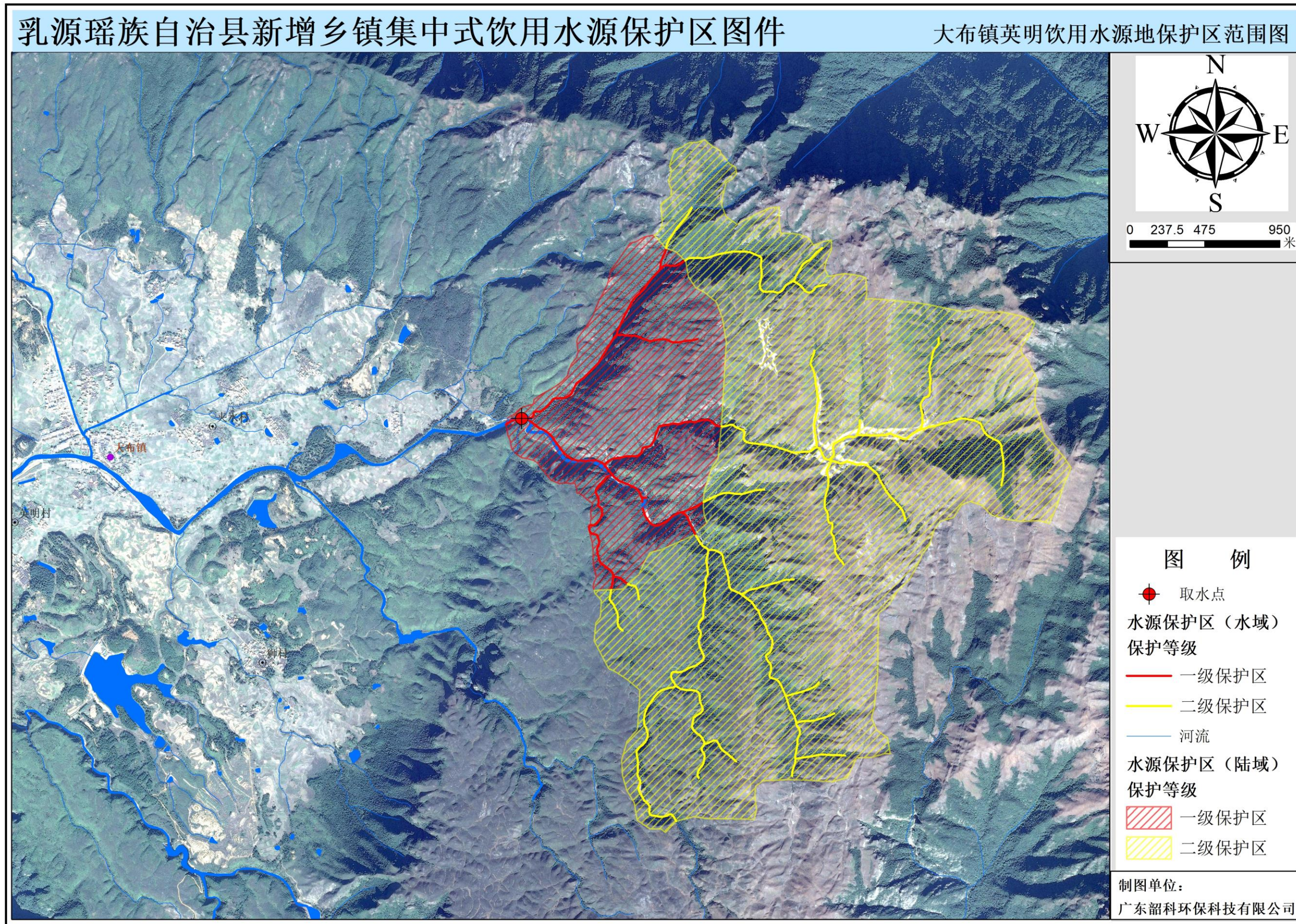
编号	X	Y	经度	纬度
RQ01Y	38406674	2756843	113.076196	24.913987
RQ02Y	38406505	2756914	113.074510	24.914619
RQ03Y	38406293	2756924	113.072414	24.914691
RQ04Y	38405924	2756882	113.068764	24.914286
RQ05Y	38405777	2757110	113.067295	24.916335
RQ06Y	38405409	2757137	113.063651	24.916564
RQ07Y	38405451	2756830	113.064088	24.913796
RQ08Y	38405619	2756383	113.065784	24.909765
RQ09Y	38405794	2756006	113.067537	24.906375
RQ10Y	38405910	2755581	113.068720	24.902545
RQ11Y	38406254	2755558	113.072125	24.902358
RQ12Y	38406665	2755137	113.076215	24.898582
RQ13Y	38406933	2755114	113.078874	24.898396
RQ14Y	38407452	2755979	113.083949	24.906237

RQ15Y	38407436	2756309	113.083770	24.909209
RQ16Y	38407080	2756397	113.080240	24.909987
RQ17Y	38406855	2756639	113.077998	24.912159
RQ18	38405221	2757205	113.061781	24.917163
RQ19	38404844	2756952	113.058071	24.914858
RQ20	38404486	2756661	113.054545	24.912203
RQ21	38403948	2756408	113.049245	24.909886
RQ22	38403756	2756164	113.047354	24.907672
RQ23	38403579	2756059	113.045612	24.906719
RQ24	38403571	2755730	113.045556	24.903746
RQ25	38404228	2755506	113.052073	24.901767
RQ26	38404527	2755369	113.055039	24.900550
RQ27	38404525	2754978	113.055052	24.897019
RQ28	38404604	2754778	113.055841	24.895218
RQ29	38405045	2754775	113.060209	24.895217
RQ30	38405842	2754464	113.068116	24.892456
RQ31	38406301	2754630	113.072653	24.893984
RQ32	38406377	2754995	113.073379	24.897283
RQ33	38406384	2755171	113.073438	24.898877

表 6 乳源县必背镇贤坑饮用水源保护区拐点坐标

编号	X	Y	经度	纬度
RB01Y	38428867	2766467	113.296502	25.002096
RB02Y	38428244	2766370	113.290340	25.001194
RB03Y	38428086	2765962	113.288791	24.997506
RB04Y	38428078	2765362	113.288744	24.992084
RB05Y	38428165	2764777	113.289639	24.986810
RB06Y	38428610	2764388	113.294061	24.983320
RB07Y	38428827	2764534	113.296203	24.984644
RB08Y	38429081	2765240	113.298682	24.991033
RB09Y	38429319	2766073	113.300998	24.998567
RB10Y	38429050	2766412	113.298325	25.001615

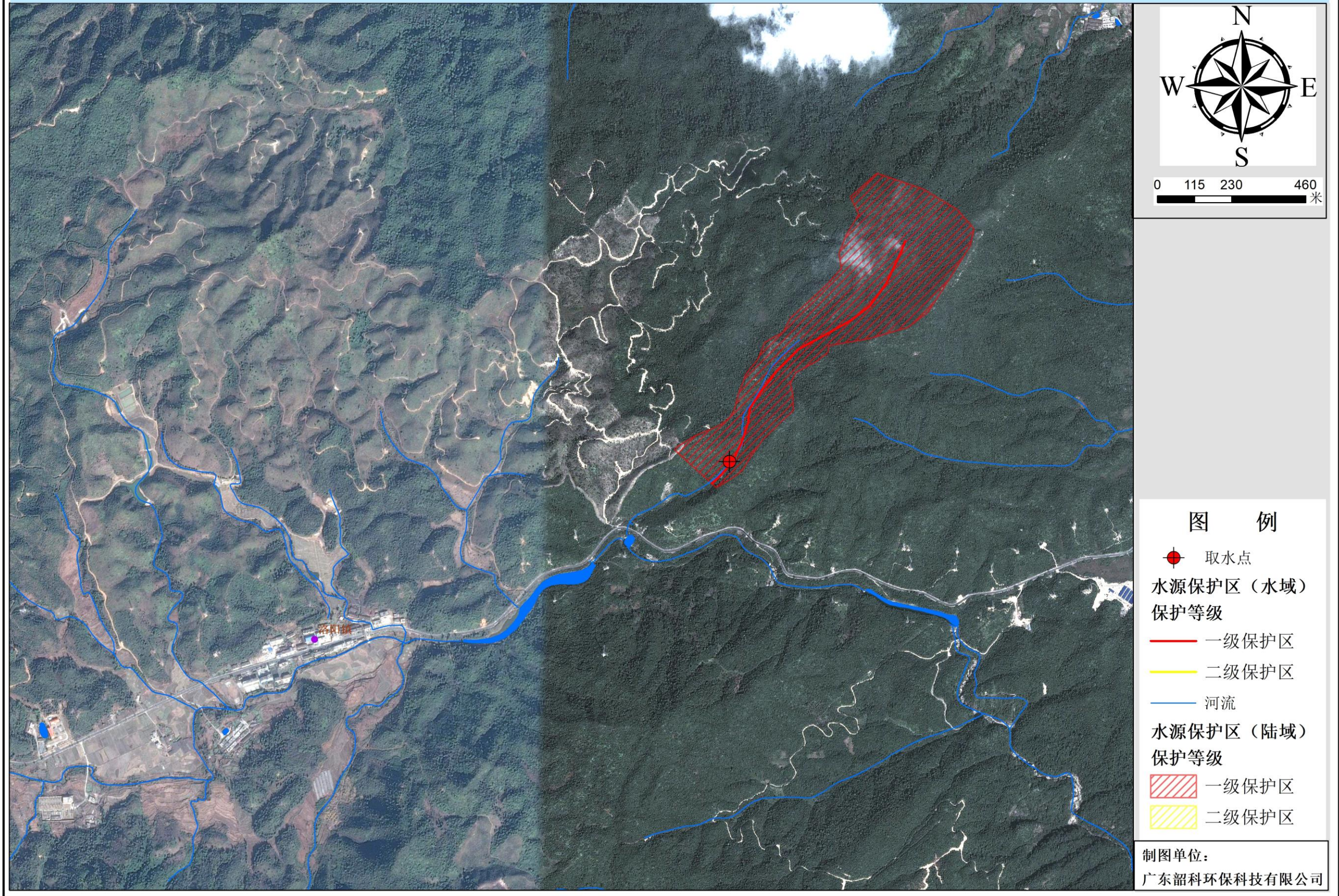
附图 1 乳源县大布镇英明饮用水源保护区范围图



附图2 乳源县洛阳镇高寨头饮用水源保护区范围图

乳源瑶族自治县新增乡镇集中式饮用水源保护区图件

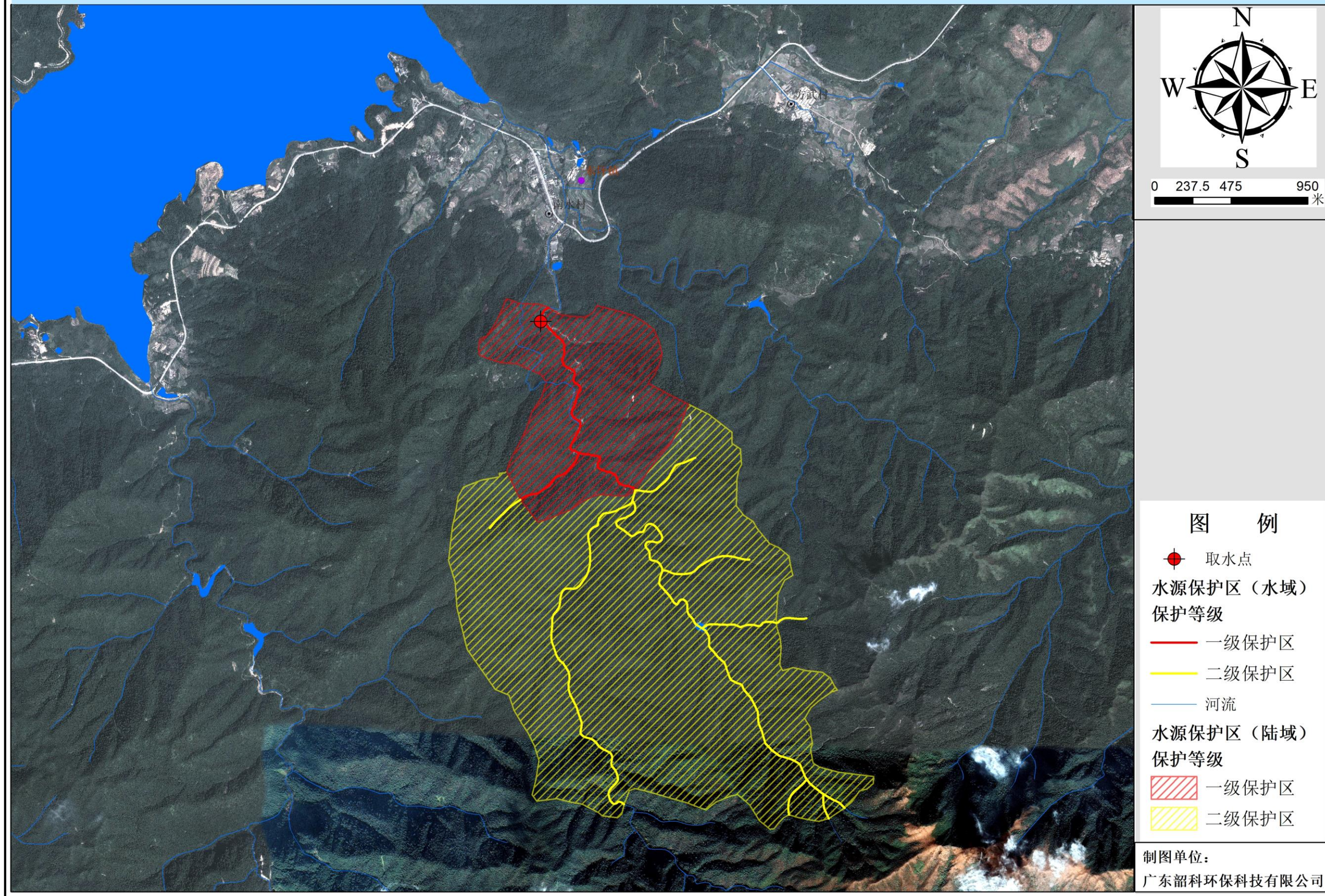
洛阳镇饮用水源地保护区范围图



附图3 乳源县东坪镇大坑饮用水源保护区范围图

乳源瑶族自治县新增乡镇集中式饮用水源保护区图件

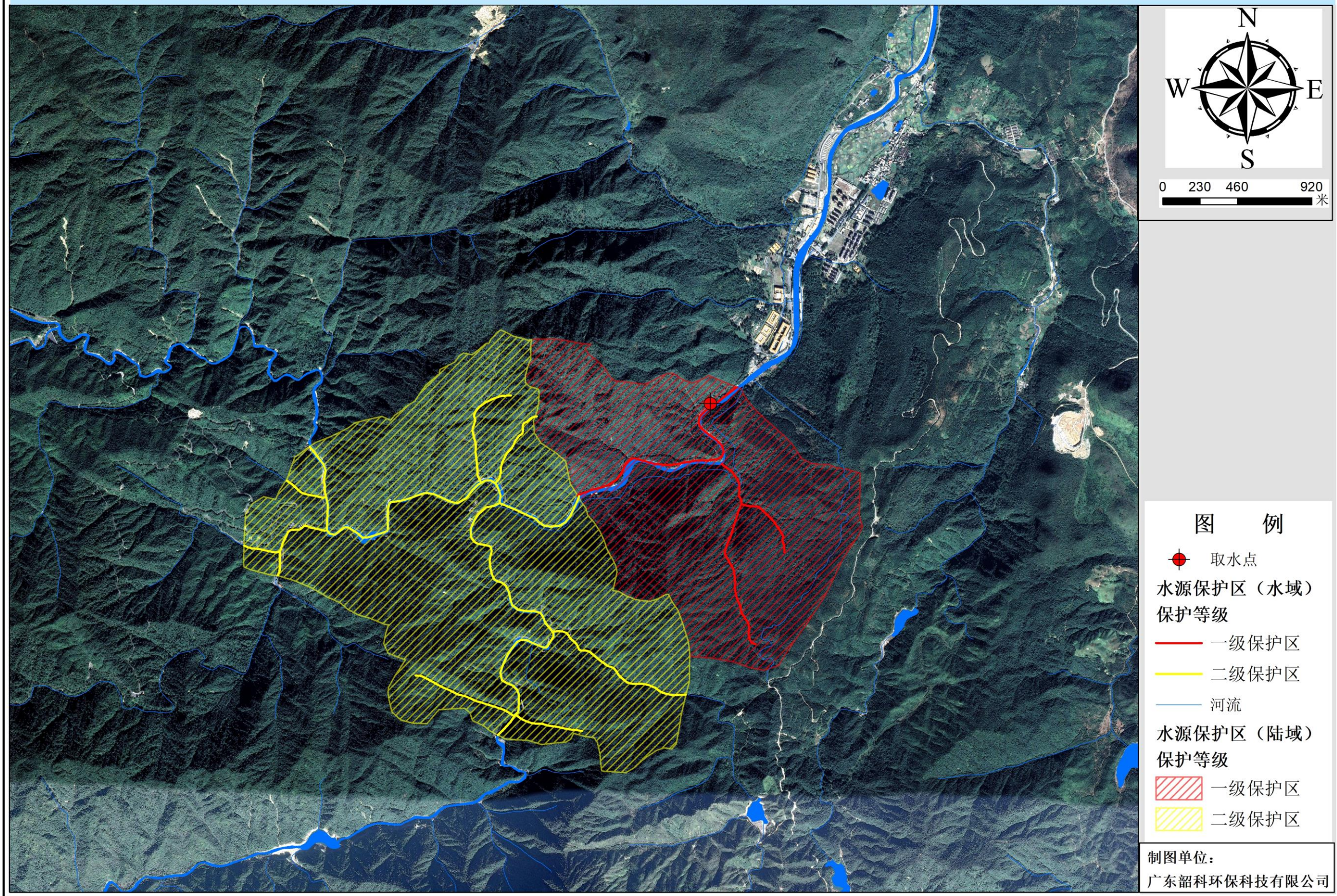
东坪镇大坑饮用水源地保护区范围图



附图 4 乳源县大桥镇五指山饮用水源保护区范围图

乳源瑶族自治县新增乡镇集中式饮用水源保护区图件

大桥镇五指山饮用水源地保护区范围图



附图 5 乳源县必背镇贤坑饮用水源保护区范围图

