

乳源县一六镇东七村委会乌坵塘村宅基地和集体建设用地房地一体确权登记调查结果及首次登记公示明细表

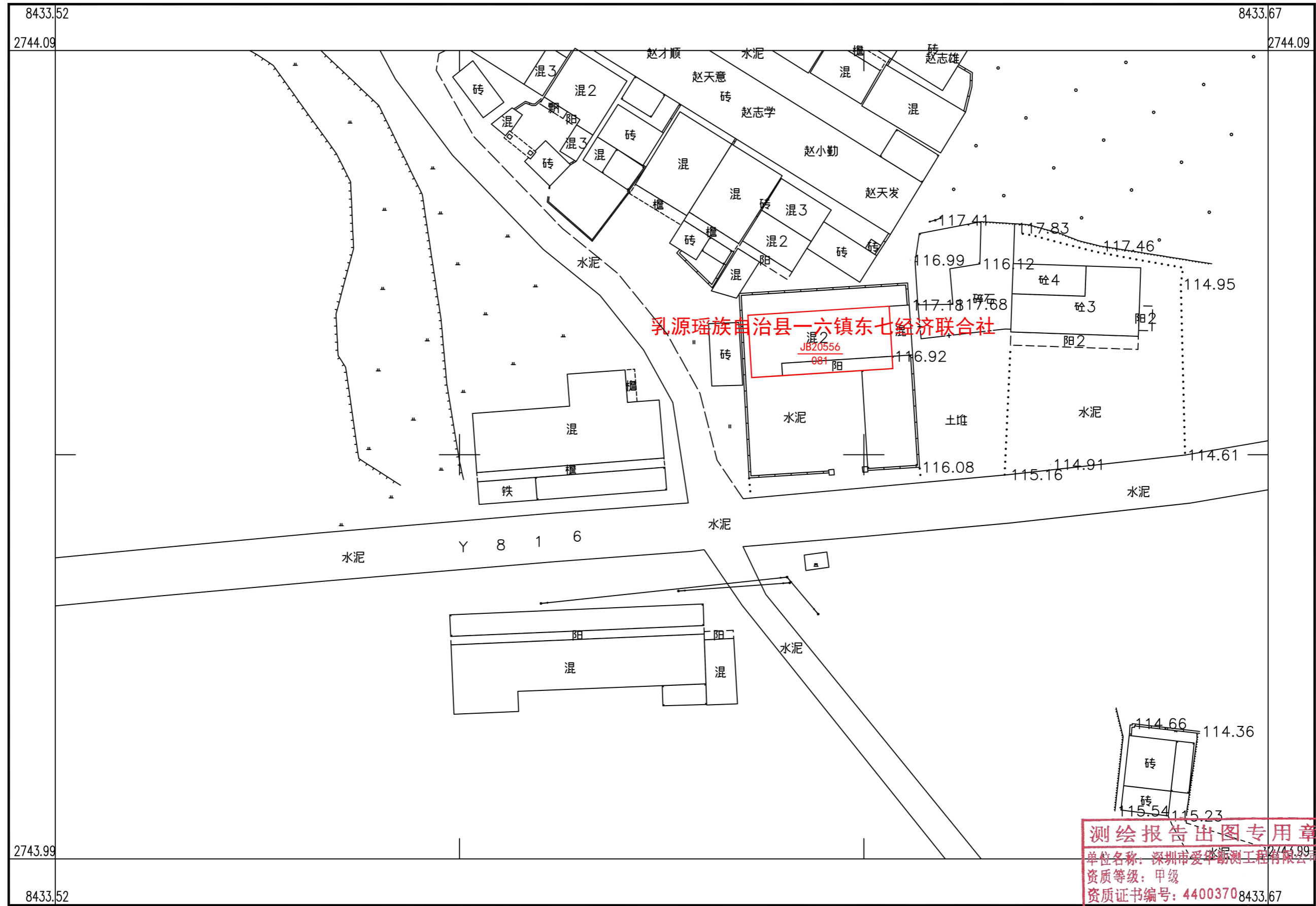
测绘报告出图专用章

序号	宗地代码	权利人	不动产单元号	宅基地面积	房屋幢号	总套数	总层数	所在层	房屋结构	竣工时间	建筑面积	共有面积	备注
1	JB20556	乳源瑶族自治县一六镇东七经济联合社	440232007006JB20556F00010001	135.28	1幢	1	2	1-2	混合	2008/03/29	239.15	0.00	
2	JB20555	乳源瑶族自治县一六镇东七经济联合社	440232007006JB20555F00010001	96.03	1幢	1	1	1	混合	2008/03/29	83.92	0.00	

单位名称: 深圳市普华勘测工程有限公司
 资质等级: 甲级
 资质证书编号: 44000701
 国家测绘地理信息局监制

乳源县房地一体一六镇东七村委会乌坵塘村公示图

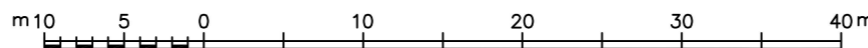
2743.990-38433.520



深圳市爱华勘测工程有限公司

2000国家大地坐标系, 1985国家高程基准, 等高距1米, 中央子午线114度。
GBT 20257.1-2007国家基本比例尺地图图式第1部分:
1:500, 1:1000, 1:2000地形图图式。
2022年11月制图

1:500



附注: 测量员: 钟昌和 绘图员: 胡永琴 检查员: 钟昌和

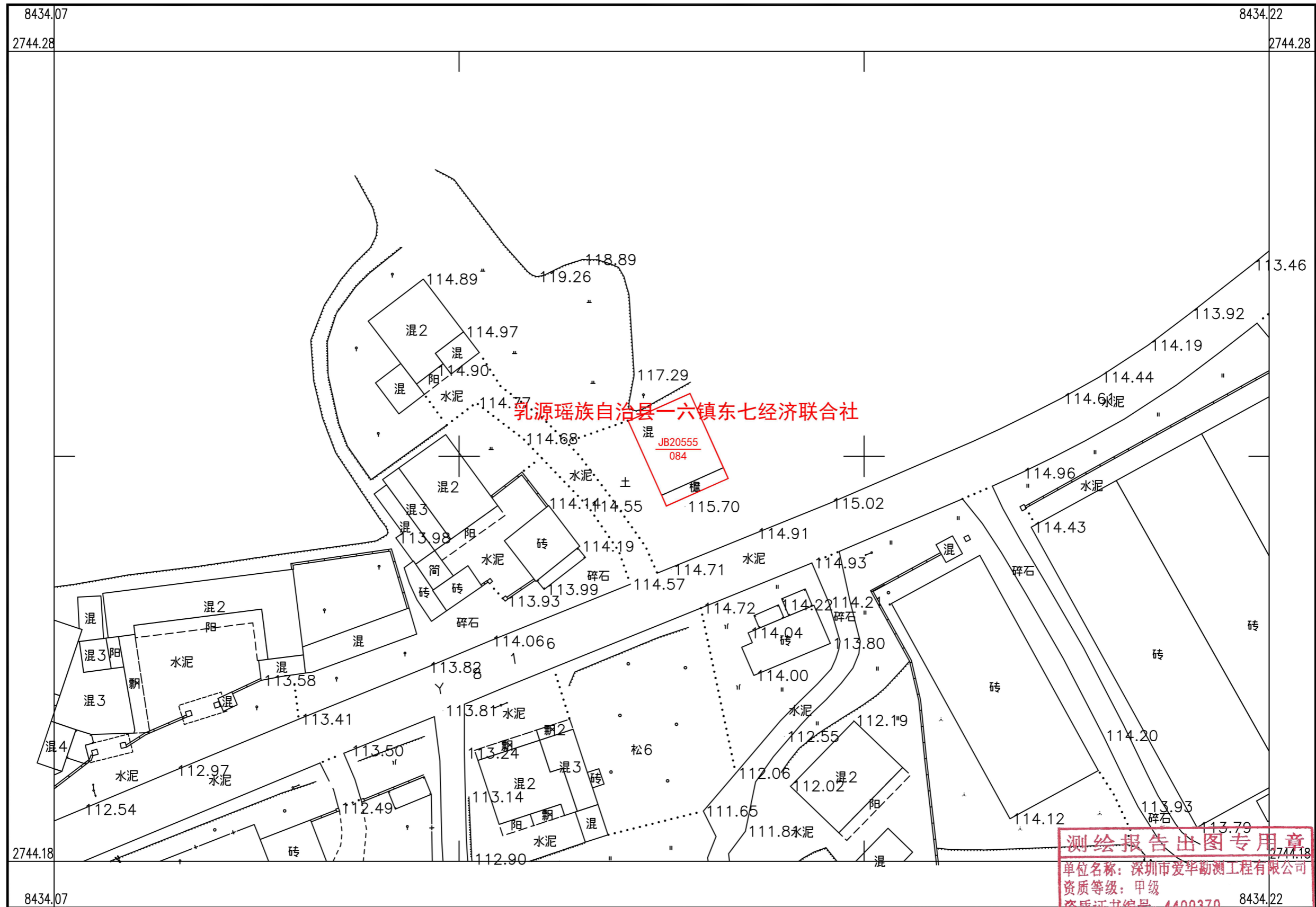
测绘报告出图专用章
单位名称: 深圳市爱华勘测工程有限公司
资质等级: 甲级
资质证书编号: 4400370
2024.11.9

国家测绘地理信息局监制

乳源县房地一体一六镇东七村委会乌坵塘村公示图

2744.179-38434.074

深圳市爱华勘测工程有限公司



2000国家大地坐标系, 1985国家高程基准, 等高距1米, 中央子午线114度。
GBT 20257.1-2007国家基本比例尺地图图式第1部分:
1:500, 1:1000, 1:2000地形图图式。
2022年11月制图

附注: 测量员: 钟昌和

测绘报告出图专用章
单位名称: 深圳市爱华勘测工程有限公司
资质等级: 甲级
资质证书编号: 4400370
8434.22