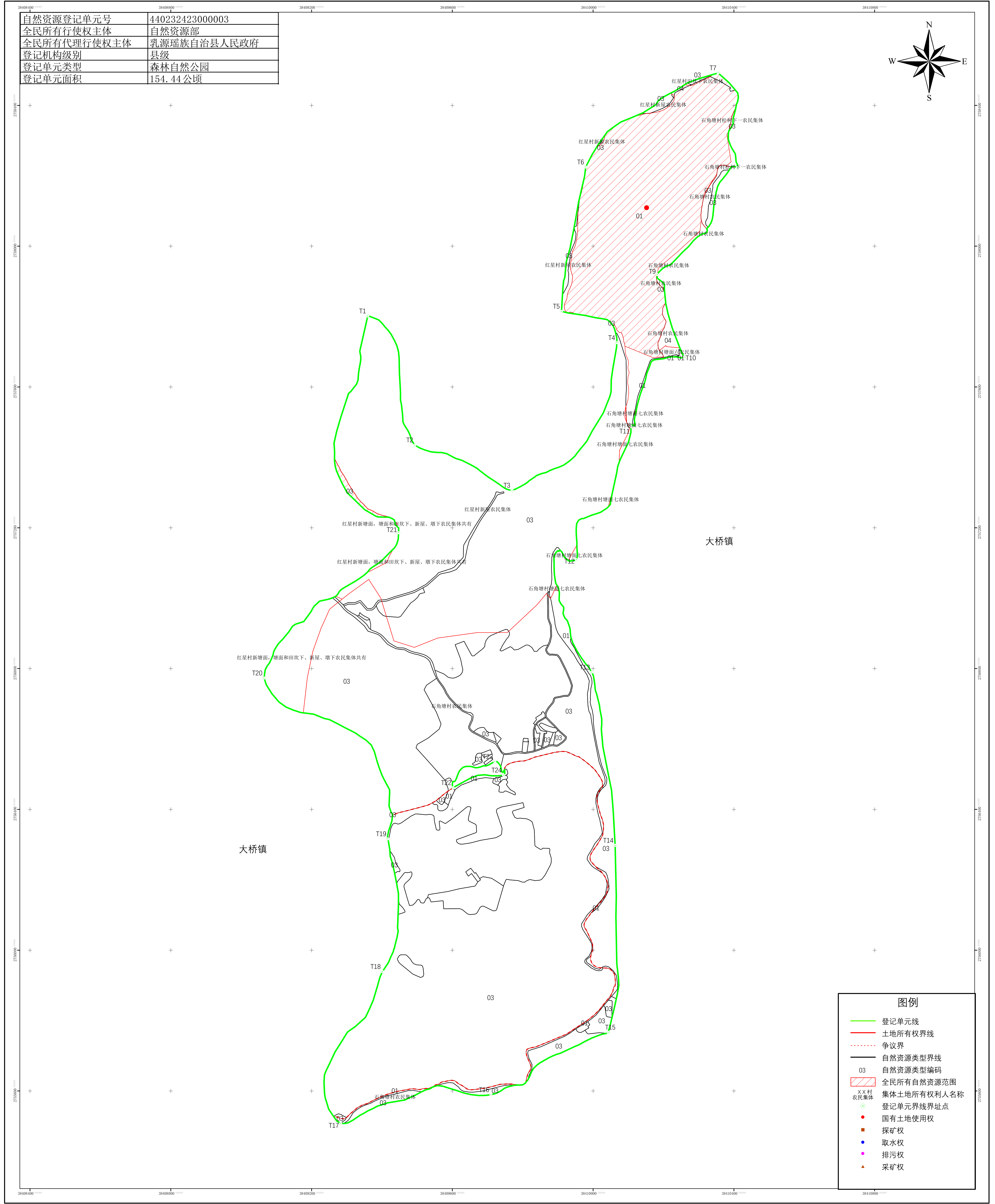
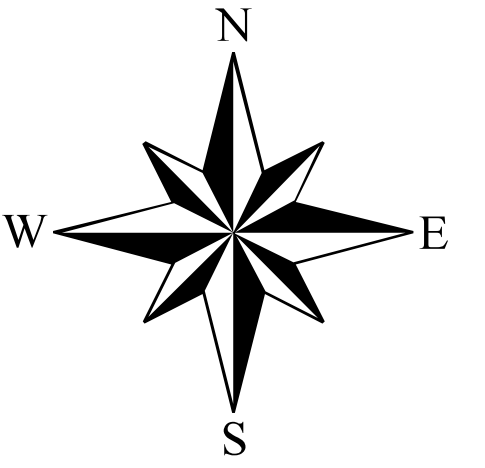


# 韶关乳源一峰地方级森林自然公园登记单元图

自然资源登记单元号	440232423000003
全民所有行使权主体	自然资源部
全民所有代理行使权主体	乳源瑶族自治县人民政府
登记机构级别	县级
登记单元类型	森林自然公园
登记单元面积	154.44公顷



	登记单元线
	土地所有权界线
	争议界
	自然资源类型界线
03	自然资源类型编码
	全民所有自然资源范围
XX村 农民集体	集体土地所有权权利人名称
	登记单元界线址点
	国有土地使用权
	探矿权
	取水权
	排污权
	采矿权

广东联合金地不动产评估勘测设计有限公司

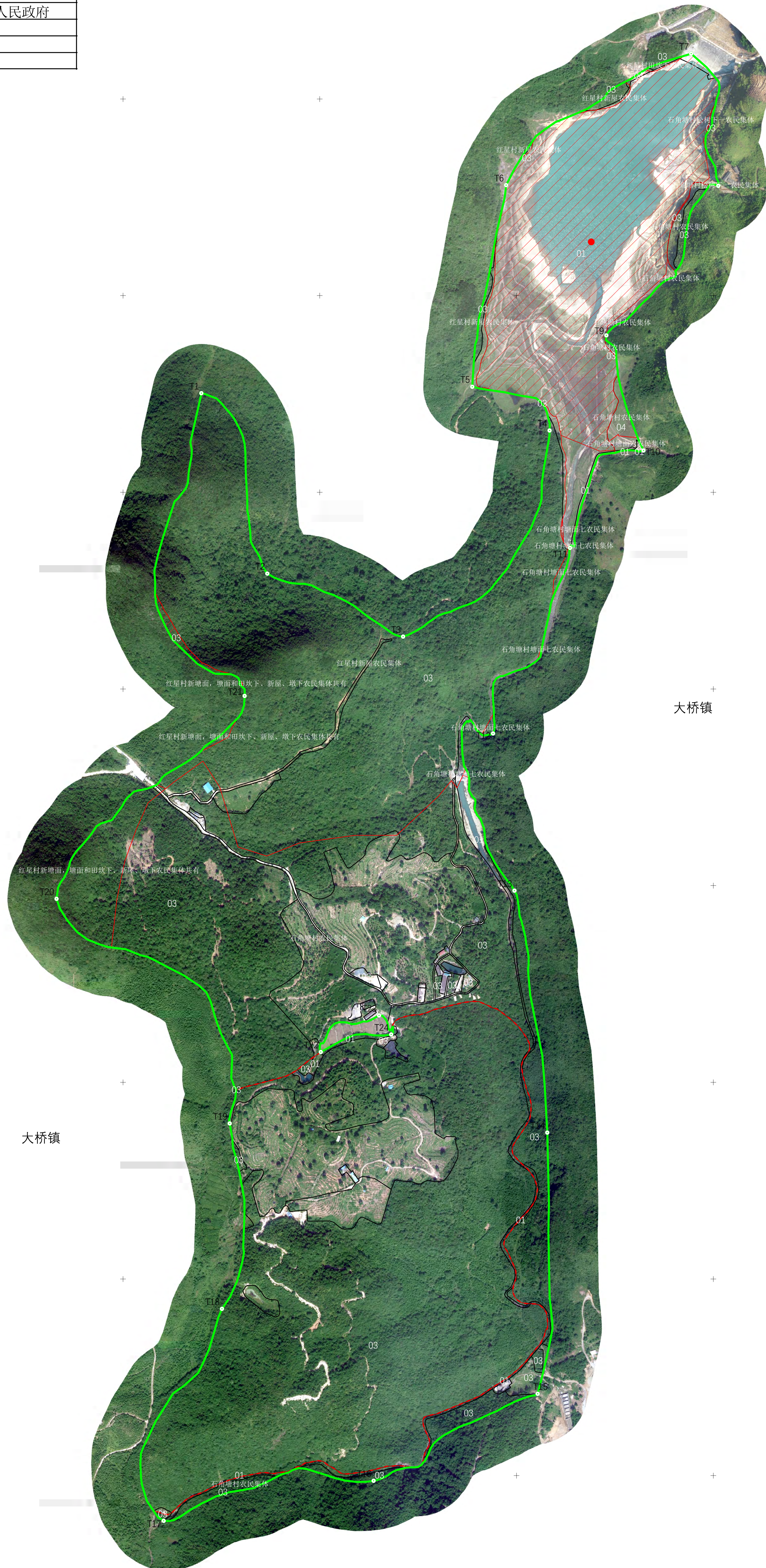
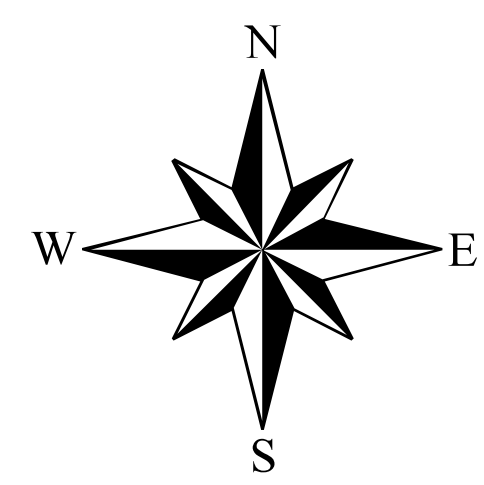
2022年10月图解法测量界址点  
制图日期：2022年11月17日  
审核日期：2022年11月18日

1:3,800

制图者：李琦  
审核者：刘晓燕

# 韶关乳源一峰地方级森林自然公园登记单元遥感影像图

自然资源登记单元号	440232423000003
全民所有行使权主体	自然资源部
全民所有代理行使权主体	乳源瑶族自治县人民政府
登记机构级别	县级
登记单元类型	森林自然公园
登记单元面积	154.44公顷



大桥镇

大桥镇

图例	
	登记单元线
	土地所有权界线
	争议界
	自然资源类型界线
03	自然资源类型编码
	全民所有自然资源范围
XX村 农民集体	集体土地所有权权利人名称
	登记单元界线址点
	国有土地使用权
	探矿权
	取水权
	排污权
	采矿权

2022年10月图解法测量界址点  
制图日期：2022年11月17日  
审核日期：2022年11月18日

1:3,800

制图者：李琦  
审核者：刘晓燕

广东联合金地不动产评估勘测设计有限公司