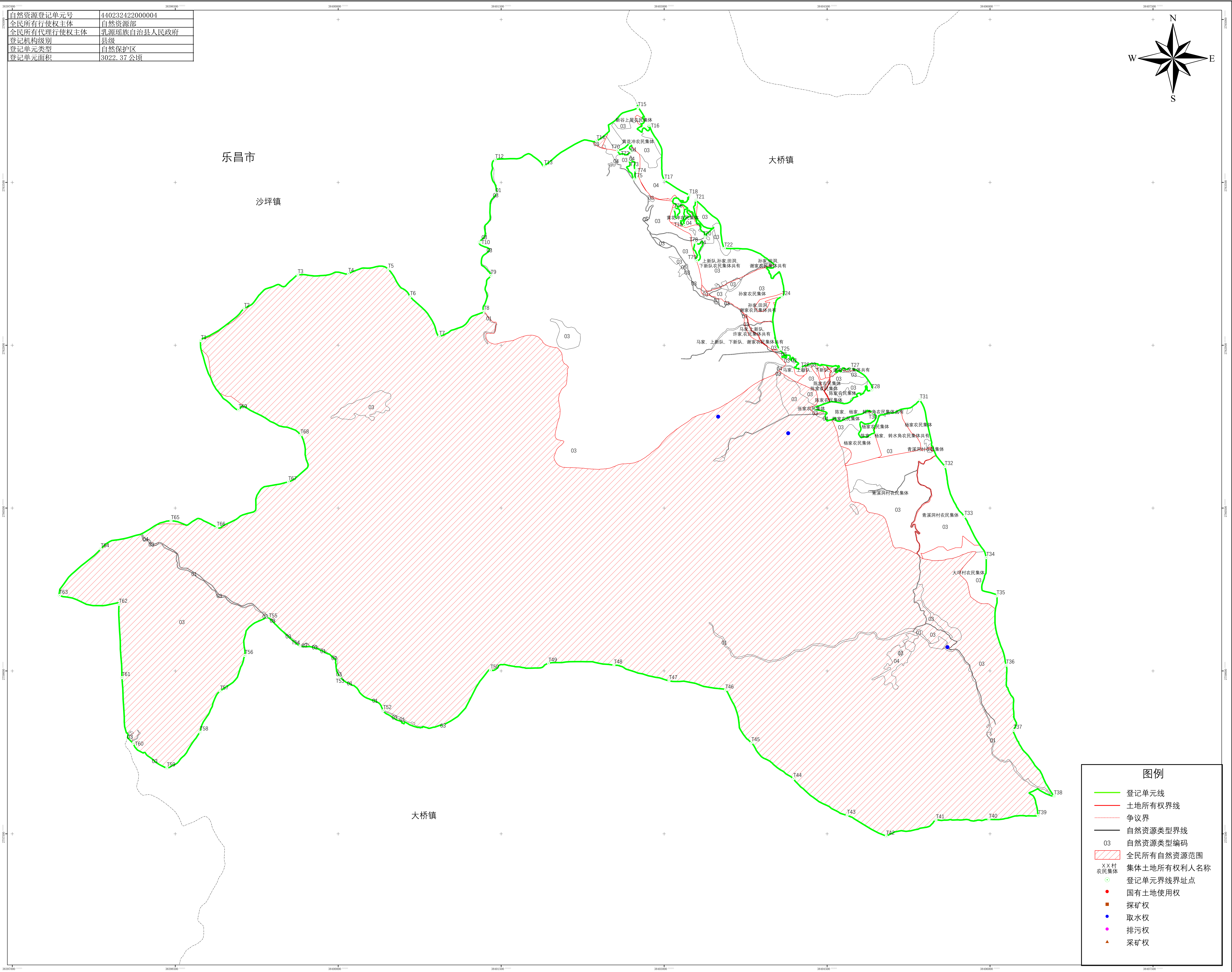
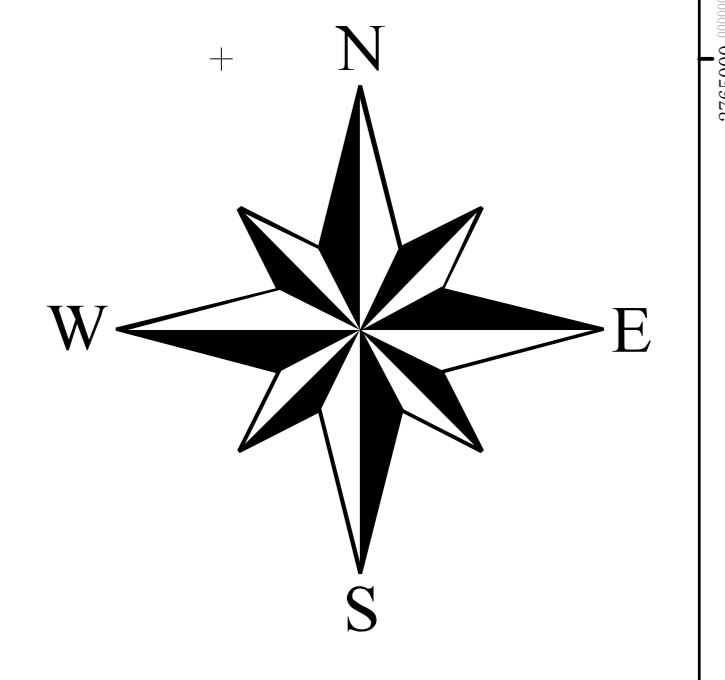


韶关乳源青溪洞地方级自然保护区登记单元图



自然资源登记单元号	440232422000004
全民所有行使权主体	自然资源部
全民所有代理行使权主体	乳源瑶族自治县人民政府
登记机构级别	县级
登记单元类型	自然保护区
登记单元面积	3022.37公顷



广东联合金地不动产评估勘测设计有限公司

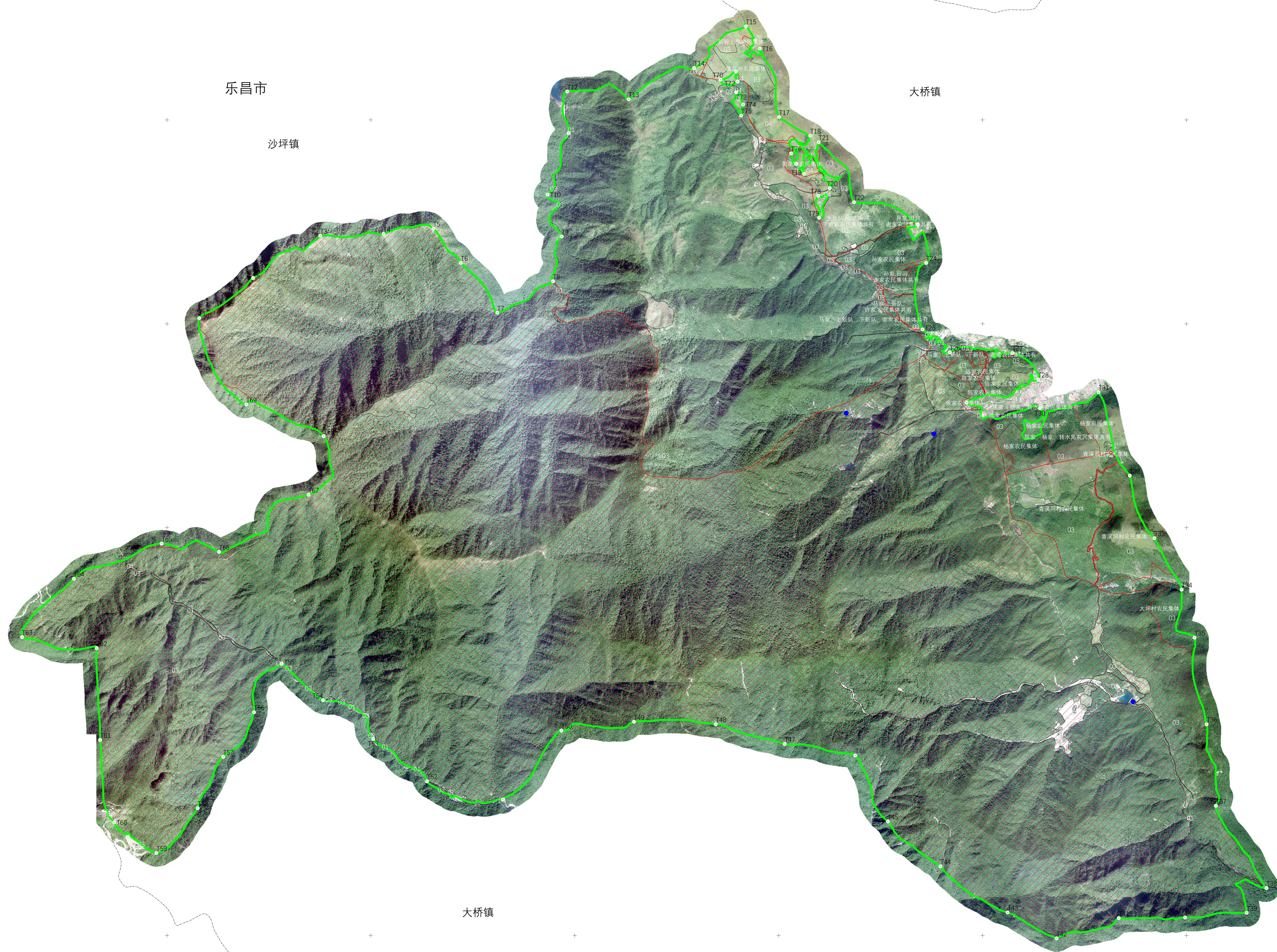
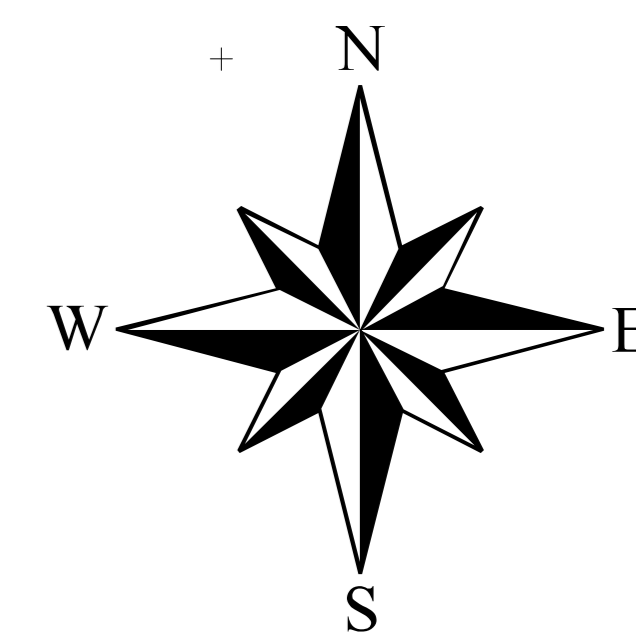
2022年10月图解法测量界址点
 制图日期：2022年11月17日
 审核日期：2022年11月18日

1:10,000

制图者：李琦
 审核者：刘晓燕

韶关乳源青溪洞地方级自然保护区登记单元遥感影像图

自然资源登记单元号	440232422000004
全民所有行使权主体	自然资源部
全民所有代理行使权主体	乳源瑶族自治县人民政府
登记机构级别	县级
登记单元类型	自然保护区
登记单元面积	3022.37公顷



图例

- 登记单元线
- 土地所有权界线
- - - 争议界
- 自然资源类型界线
- 03 自然资源类型编码
- 全民所有自然资源范围
- XX村农民集体 集体土地所有权利人名称
- 登记单元界线址点
- 国有土地使用权
- 探矿权
- 取水权
- 排污权
- ▲ 采矿权

广东联合金地不动产评估勘测设计有限公司

2022年10月图解法测量界址点
 制图日期：2022年11月17日
 审核日期：2022年11月18日

1:10,000

制图者：李琦
 审核者：刘晓燕