

工程咨信等级：乙 级

工程咨信证书编号：91440200191525853R-21ZYY21

# 乳源瑶族自治县2023年流域面积50-1000平方 公里河流岸线保护与利用规划公示成果简化版图纸

韶关市水利水电勘测设计咨询有限公司

二〇二三年八月

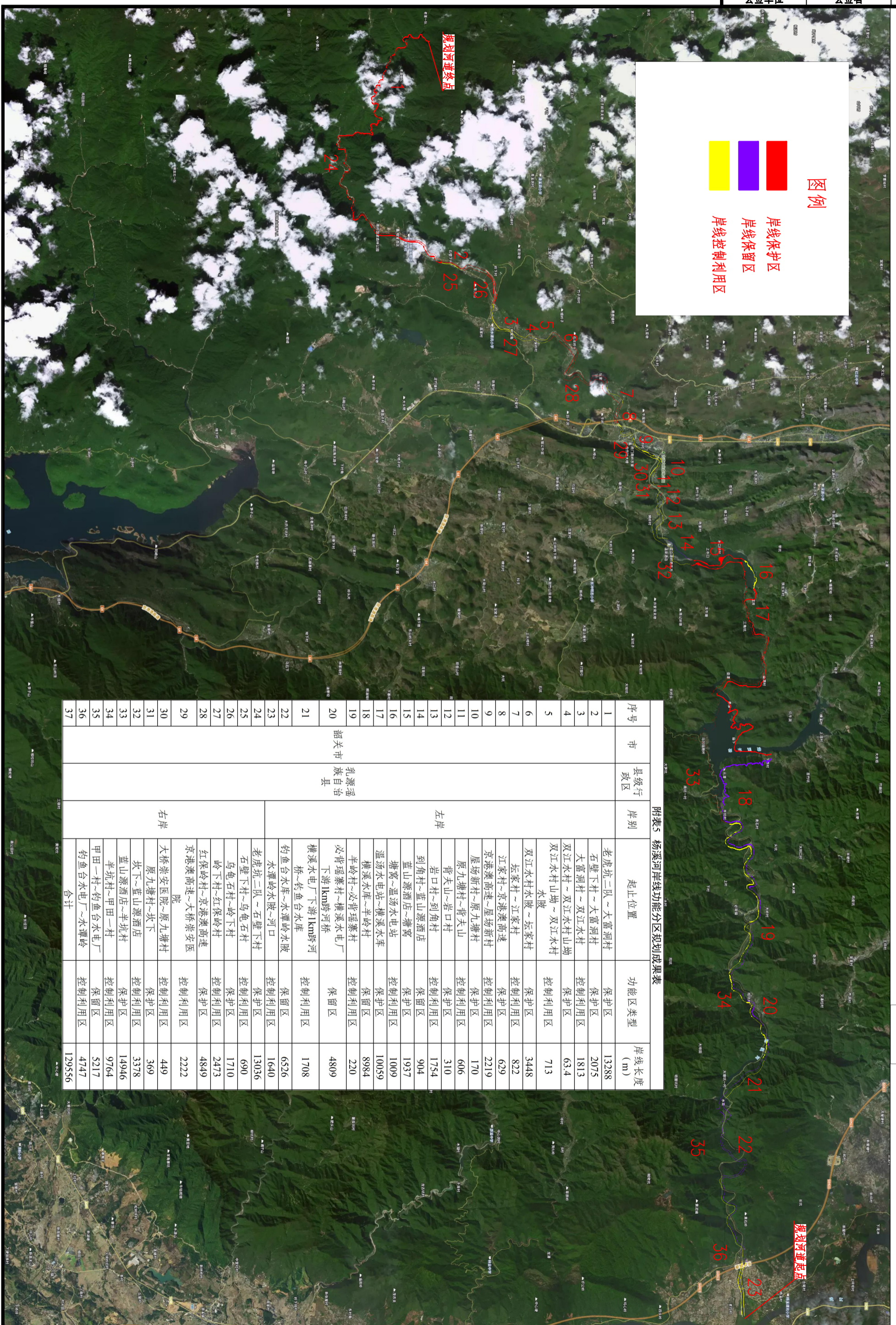
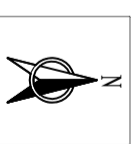
# 乳源县水系分布及规划范围示意图



日期	
会签者	
会签单位	

# 杨溪河岸线功能区规划总图

1:10000

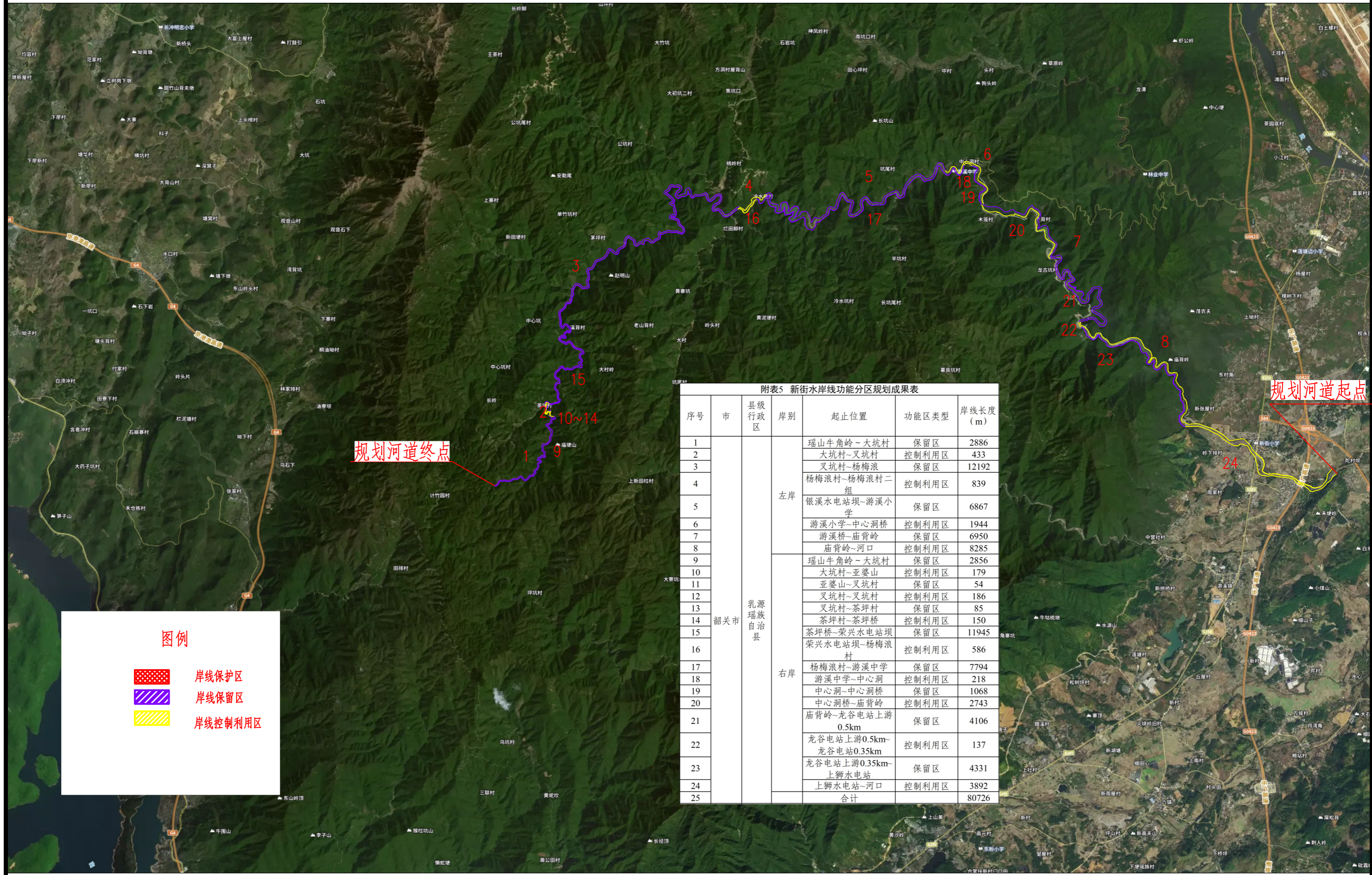


附表5 杨溪河岸线功能分区规划成果表

序号	市	县级行政区	岸别	起止位置	功能区类型	岸线长度 (m)
1	韶关市乳源瑶族自治县		左岸	老虎坑二队~大富洞村	保护区	13288
2				石壁下村~大富洞村	保护区	2075
3				大富洞村~双江水村	控制利用区	1813
4				双江水村~双江水村山坳	保护区	63.4
5				双江水村山坳~双江水村水陂	控制利用区	713
6				双江水村水陂~坛家村	保护区	3448
7				坛家村~江家村	控制利用区	822
8				江家村~京港澳高速	保护区	629
9				京港澳高速~屋场新村	控制利用区	2219
10				屋场新村~原九塘村	保护区	170
11				原九塘村~背夫山	控制利用区	606
12				背夫山~岩口村	保护区	310
13				岩口村~到角村	控制利用区	1754
14				到角村~蓝山源酒店	保护区	904
15				蓝山源酒店~塘窝	保护区	1937
16				塘窝~温汤水电站	控制利用区	1009
17				温汤水电站~横溪水车	保护区	10059
18			横溪水车~半岭村	保护区	8984	
19			半岭村~必背瑶寨村	控制利用区	220	
20			必背瑶寨村~横溪水电站下游1km跨河桥	保护区	4809	
21			横溪水电站下游1km跨河桥~钓鱼台水库	控制利用区	1708	
22			钓鱼台水库~水潭岭水陂	保护区	6526	
23			水潭岭水陂~河口	控制利用区	1640	
24			老虎坑二队~石壁下村	保护区	13036	
25			石壁下村~乌龟石村	控制利用区	690	
26			乌龟石村~岭下村	保护区	1710	
27			岭下村~红保岭村	控制利用区	2473	
28			红保岭村~京港澳高速	保护区	4849	
29			京港澳高速~大桥崇安医院	控制利用区	2222	
30			大桥崇安医院~原九塘村	控制利用区	449	
31			原九塘村~坎下	保护区	369	
32			坎下~蓝山源酒店	控制利用区	3378	
33			蓝山源酒店~半坑村	保护区	14946	
34			半坑村~甲田一村	控制利用区	9764	
35			甲田一村~钓鱼台水电站	保护区	5217	
36			钓鱼台水电站~水潭岭	控制利用区	4747	
37			合计			

# 新街水岸线功能区规划总图

1:10000



规划河道终点

规划河道起点

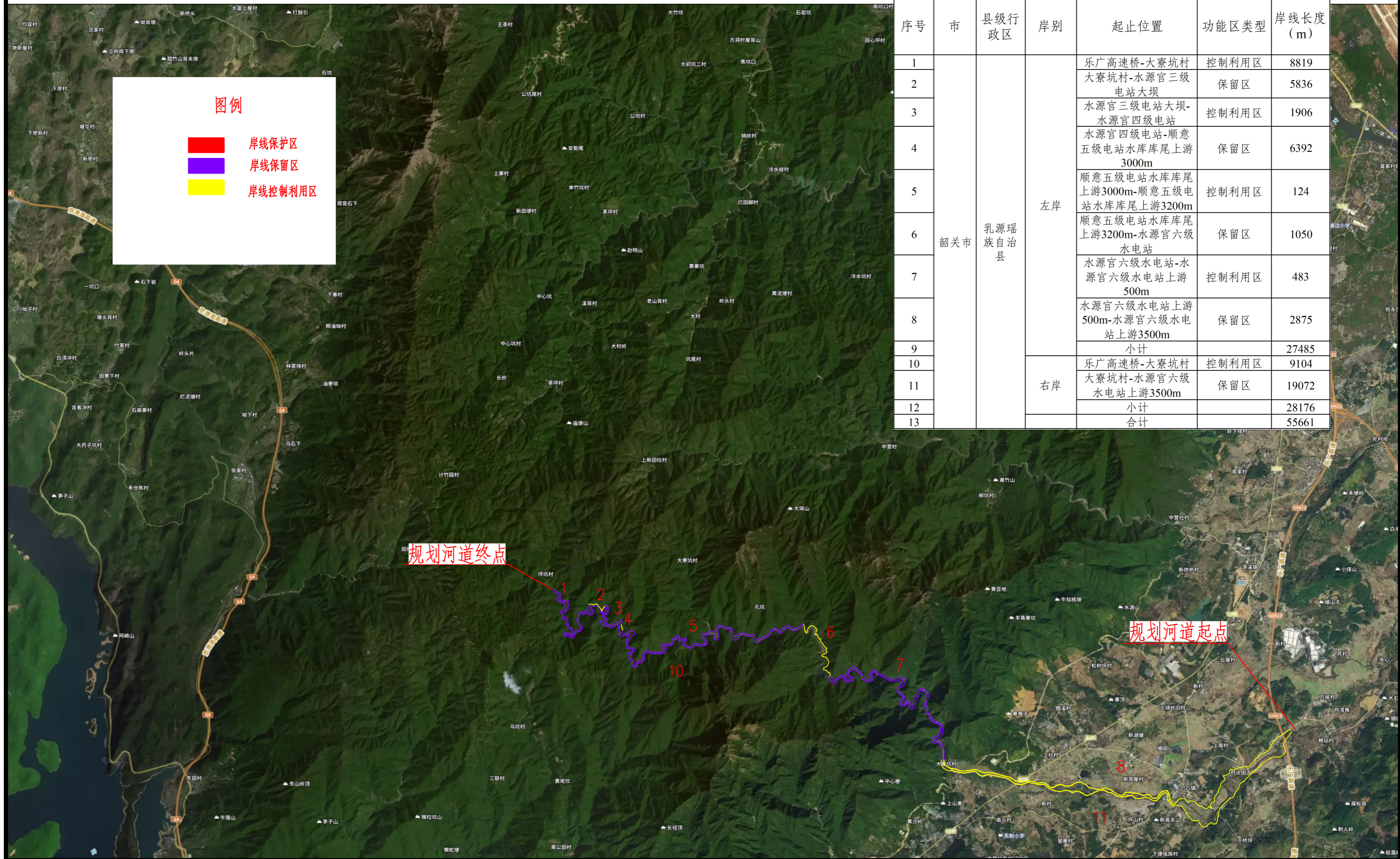
## 图例

- 岸线保护区
- 岸线保留区
- 岸线控制利用区

附表5 新街水岸线功能分区规划成果表

序号	市	县级行政区	岸别	起止位置	功能区类型	岸线长度 (m)
1	韶关市	乳源瑶族自治县	左岸	瑶山牛角岭~大坑村	保留区	2886
2				大坑村~叉坑村	控制利用区	433
3				叉坑村~杨梅浪	保留区	12192
4				杨梅浪村~杨梅浪村二组	控制利用区	839
5				银溪水电站~游溪小学	保留区	6867
6				游溪小学~中心洞桥	控制利用区	1944
7				游溪桥~庙背岭	保留区	6950
8				庙背岭~河口	控制利用区	8285
9				瑶山牛角岭~大坑村	保留区	2856
10				大坑村~亚婆山	控制利用区	179
11				亚婆山~叉坑村	保留区	54
12				叉坑村~叉坑村	控制利用区	186
13				叉坑村~茶坪村	保留区	85
14				茶坪村~茶坪桥	控制利用区	150
15				茶坪桥~荣兴水电站坝	保留区	11945
16			荣兴水电站坝~杨梅浪村	控制利用区	586	
17			杨梅浪村~游溪中学	保留区	7794	
18			游溪中学~中心洞	控制利用区	218	
19			中心洞~中心洞桥	保留区	1068	
20			中心洞桥~庙背岭	控制利用区	2743	
21			庙背岭~龙谷电站上游0.5km	保留区	4106	
22			龙谷电站上游0.5km~龙谷电站0.35km	控制利用区	137	
23			龙谷电站上游0.35km~上狮水电站	保留区	4331	
24			上狮水电站~河口	控制利用区	3892	
25			合计			80726

# 水源官河岸线功能区规划总图



**图例**

- 岸线保护区
- 岸线保留区
- 岸线控制利用区

附表5 水源官河岸线功能分区规划成果表

序号	市	县级行政区	岸别	起止位置	功能区类型	岸线长度 (m)
1	韶关市	乳源瑶族自治县	左岸	乐广高速桥-大寮坑村	控制利用区	8819
2				大寮坑村-水源官三级电站大坝	保留区	5836
3				水源官三级电站大坝-水源官四级电站	控制利用区	1906
4				水源官四级电站-顺意五级电站水库库尾上游3000m	保留区	6392
5				顺意五级电站水库库尾上游3000m-顺意五级电站水库库尾上游3200m	控制利用区	124
6				顺意五级电站水库库尾上游3200m-水源官六级水电站	保留区	1050
7				水源官六级水电站-水源官六级水电站上游500m	控制利用区	483
8				水源官六级水电站上游500m-水源官六级水电站上游3500m	保留区	2875
9				小计		27485
10				右岸	乐广高速桥-大寮坑村	控制利用区
11			大寮坑村-水源官六级水电站上游3500m		保留区	19072
12			小计			28176
13			合计			