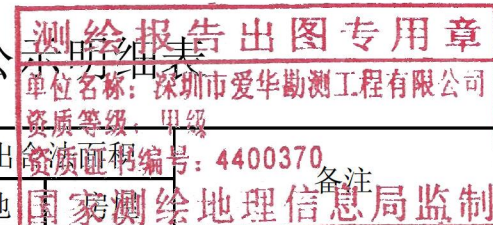


乳源县乳城镇新兴村委会麦屋村宅基地和集体建设用地房地一体确权登记调查结果及首次登记公示明细表



序号	宗地代码	权利人	不动产单元号	宅基地面积	房屋幢号	总套数	总层数	所在层	房屋结构	竣工时间	建筑面积	共有面积	超出土地	备注
1	JC21725	麦荣生	440232006013JC21725F00010001	108.44	1幢	1	2	1-2	混合	2012/12/3	215.63	0.00		
2	JC21726	麦有修	440232006013JC21726F00010001	85.02	1幢	1	2	1-2	混合	1999/3/25	159.06	0.00		
3	JC21728	麦伟洪	440232006013JC21728F00010001	120.61	1幢	1	3	1-3	混合	2011/5/4	236.36	0.00	0.61	
4	JC21729	麦武兵	440232006013JC21729F00010001	90.50	1幢	1	2	1-2	混合	2012/5/4	182.26	0.00		
5	JC21730	麦永松	440232006013JC21730F00010001	164.12	1幢	1	2	1-2	混合	2013/11/8	309.66	0.00	44.12	
6	JC21740	麦建雄	440232006013JC21740F00010001	111.72	1幢	1	3	1-3	混合	2012/9/12	222.92	0.00		
7	JC21744	麦永太	440232006013JC21744F00010001	123.23	1幢	1	2	1-2	混合	2004/6/12	232.93	0.00	3.23	
8	JC21747	麦少平	440232006013JC21747F00010001	109.71	1幢	1	3	1-3	混合	2013/8/6	222.11	0.00		
9	JC21750	麦东旺	440232006013JC21750F00010001	70.53	1幢	1	1	1	砖木	2002/12/7	70.53	0.00		
10	JC21803	麦少波	440232006013JC21803F00010001	120.49	1幢	1	3	1-3	混合	2016/8/9	256.86	0.00	0.49	

乳源县房地一体乳城镇新兴村委会麦村公示图

2738.750-38432.853

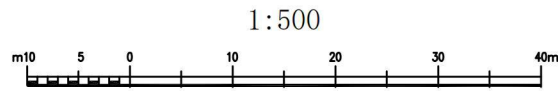


深圳市爱华勘测工程有限公司

测绘报告出图专用章
单位名称: 深圳市爱华勘测工程有限公司
资质等级: 甲级
资质证书编号: 4400370

附注: 测量员: 罗龙甫, 绘图员: 罗龙甫, 检查员: 罗龙甫

2000 国家大地坐标系, 1985 国家高程基准, 等高距 1 米, 中央子午线 114 度。
GBT 20257.1-2007 国家基本比例尺地图图式第 1 部分:
1:500, 1:1000, 1:2000 地形图图式。
2022 年 11 月制图



8433.12