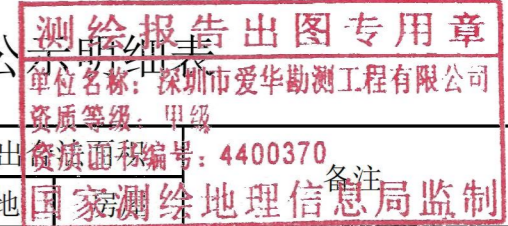


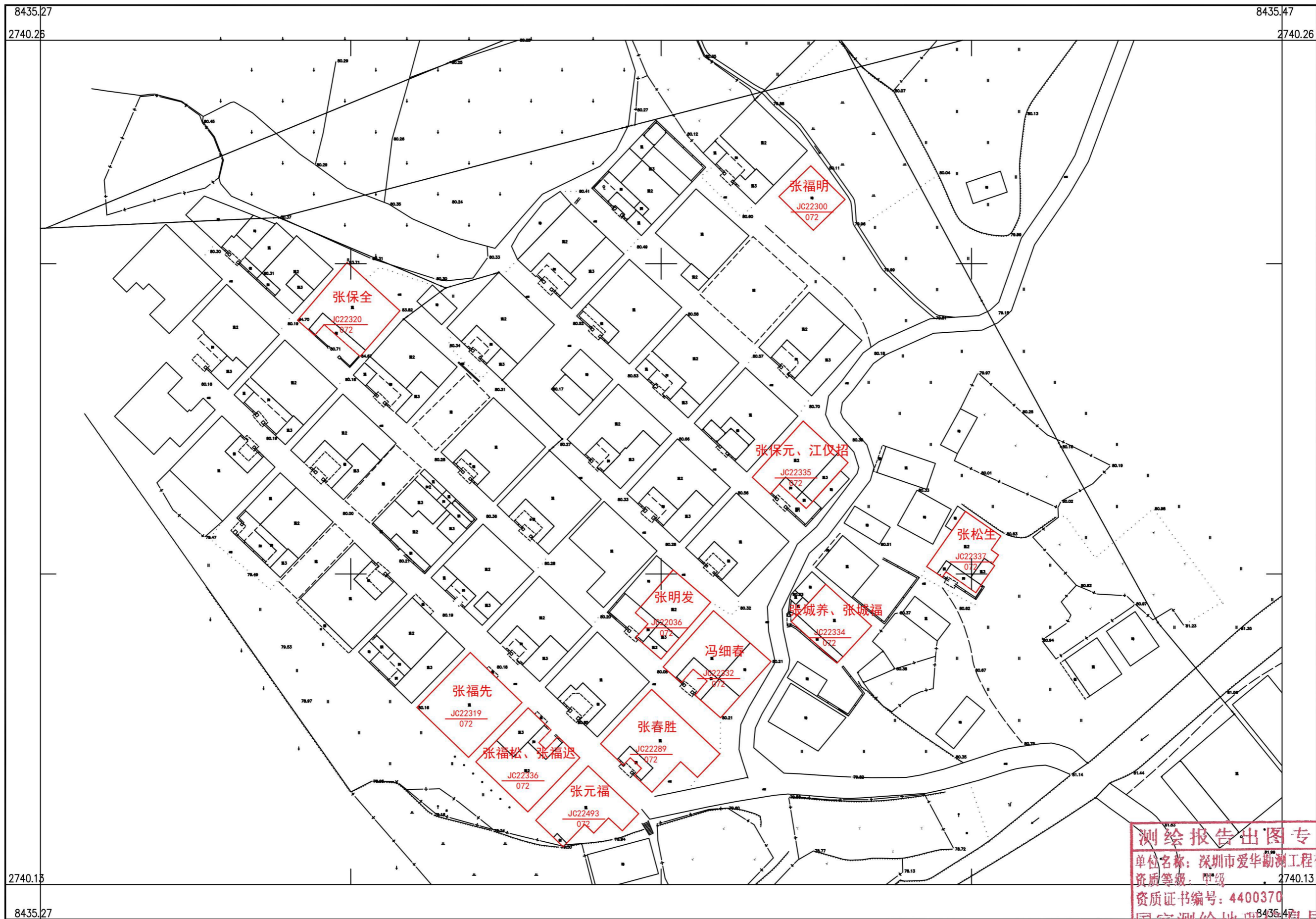
乳源县乳城镇新兴村委会张屋村宅基地和集体建设用地房地一体确权登记调查结果及首次登记公示明细表



序号	宗地代码	权利人	不动产单元号	宅基地面积	房屋幢号	总套数	总层数	所在层	房屋结构	竣工时间	建筑面积	共有面积	超出土地	备注
1	JC22036	张明发	440232006013JC22036F00010001	89.41	1幢	1	2	1-2	混合	2000/10/22	176.92	0.00		
2	JC22289	张春胜	440232006013JC22289F00010001	152.18	1幢	1	1	1	混合	2002/10/2	146.70	0.00	32.18	
3	JC22300	张福明	440232006013JC22300F00010001	55.26	1幢	1	1	1	砖木	2006/8/10	55.26	0.00		
4	JC22317	邓谷连	440232006013JC22317F00010001	90.16	1幢	1	1	1	砖木	1995/8/28	90.16	0.00		
5	JC22319	张福先	440232006013JC22319F00010001	143.02	1幢	1	1	1	混合	2008/9/10	143.02	0.00	23.02	
6	JC22320	张保全	440232006013JC22320F00010001	121.72	1幢	1	1	1	混合	2017/4/1	114.34	0.00	1.72	
7	JC22332	冯细春	440232006013JC22320F00010001	141.64	1幢	1	1	1	混合	2001/8/20	134.27	0.00	21.64	
8	JC22334	张城养、张城福	440232006013JC2234F00010001	81.68	1幢	1	1	1	混合	2005/4/2	74.57	0.00		张城养, 张城福共同共有
9	JC22335	张保元	440232006013JC2235F00010001	107.22	1幢	2	3	1	混合	2008/8/20	89.02	41.55		张保元, 江仅招按份共有, 共有面积41.55平方米
		2	91.71											
10	JC22336	张福松	440232006013JC22336F00010001	135.92	1幢	2	3	1	混合	2002/10/20	114.54	9.72		张福松, 张福迟按份共有, 共有面积9.72平方米
		2-3	138.47											
11	JC22337	张松生	440232006013JC2237F00010001	83.92	1幢	1	2	1-2	混合	2006/11/8	159.95	0.00		
12	JC22493	张元福	440232006013JC22493F00010001	101.34	1幢	1	1	1	混合	2014/12/10	100.45	0.00		

乳源县房地一体乳城镇新兴村委会张屋村公示图(一)

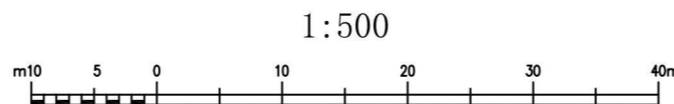
2740.125-38435.266



深圳市爱华勘测工程有限公司

测绘报告出图专用章
单位名称: 深圳市爱华勘测工程有限公司
资质等级: 甲级
资质证书编号: 4400370
国家测绘地理信息局监制

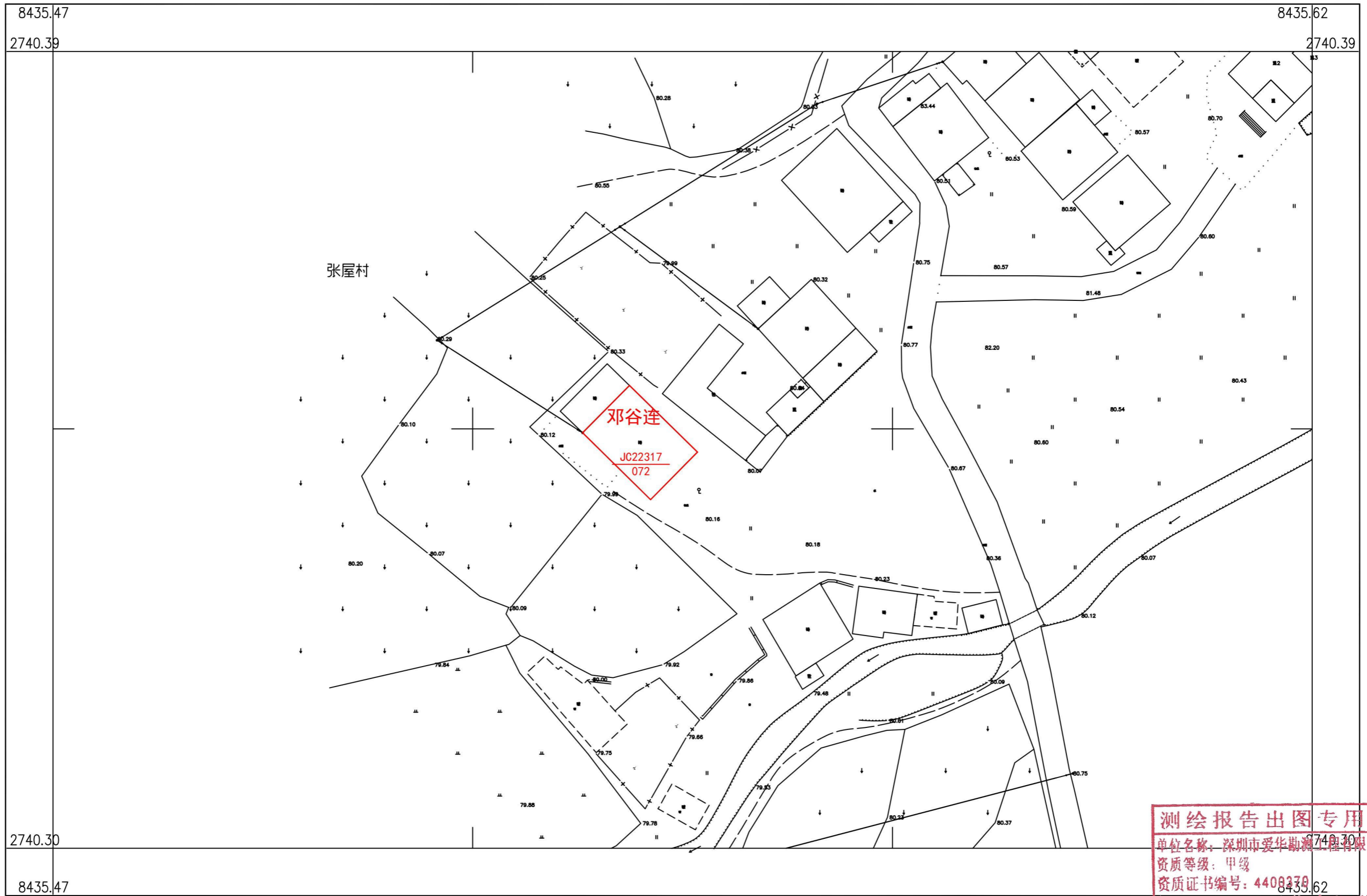
2000 国家大地坐标系, 1985 国家高程基准, 等高距 1 米, 中央子午线 114 度。
GBT 20257.1-2007 国家基本比例尺地图图式第 1 部分:
1:500, 1:1000, 1:2000 地形图图式。
2022 年 11 月制图



附注: 测量员: 罗龙雨 绘图员: 罗龙雨 检查员: 袁金阳

乳源县房地一体乳城镇新兴村委会张屋村公示图(二)

2740.299-38435.473



深圳市爱华勘测工程有限公司

测绘报告出图专用章
单位名称: 深圳市爱华勘测工程有限公司
资质等级: 甲级
资质证书编号: 4408239
国家测绘地理信息局监制

2000 国家大地坐标系, 1985 国家高程基准, 等高距 1 米, 中央子午线 114 度。
GBT 20257.1-2007 国家基本比例尺地图图式第 1 部分:
1:500, 1:1000, 1:2000 地形图图式。
2022 年 11 月制图



附注: 测量员: 罗龙雨 绘图员: 罗龙雨 检查员: 聂金福