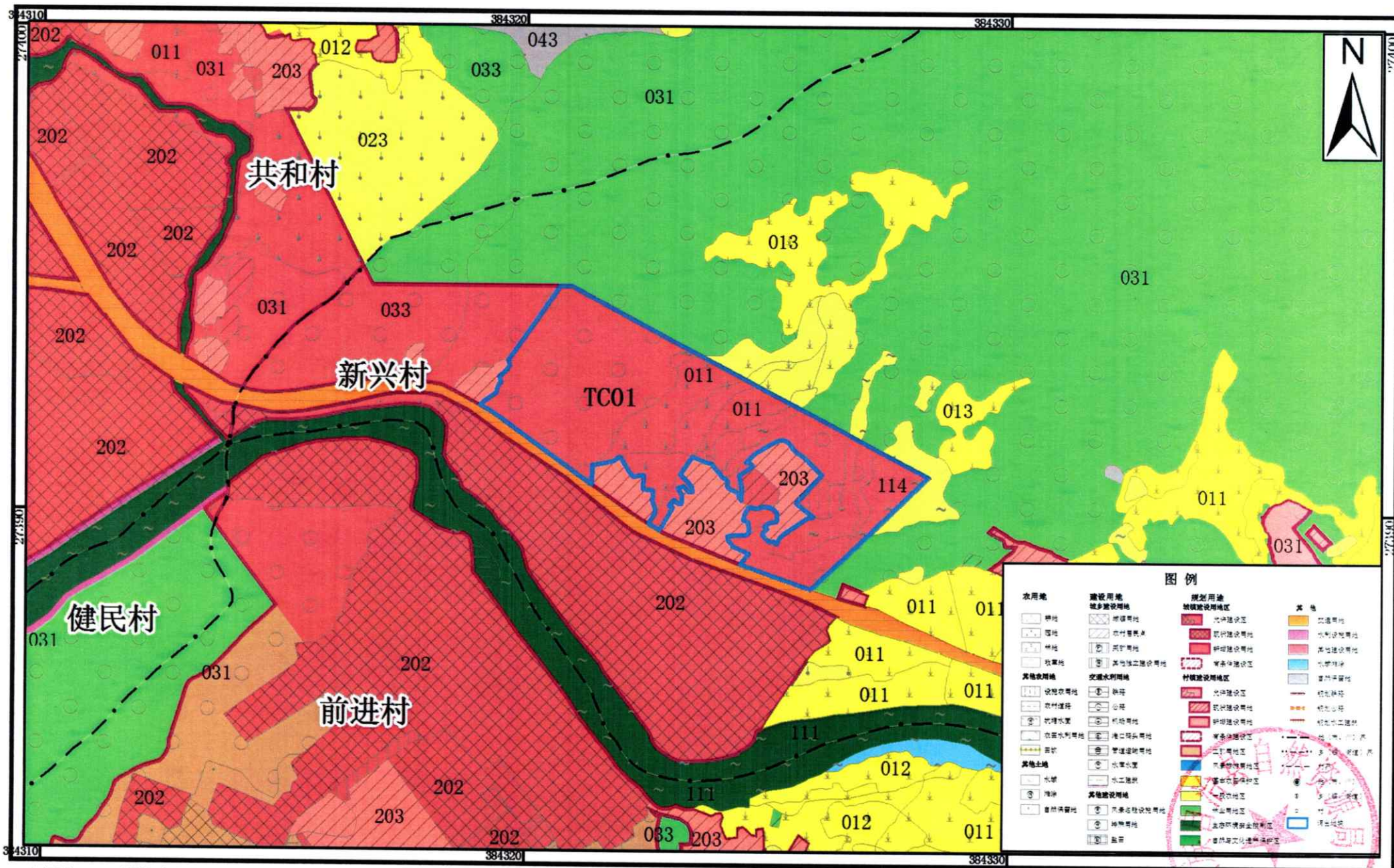


韶关市乳源瑶族自治县乳城镇调出地块土地利用规划图（调整前）- TC01

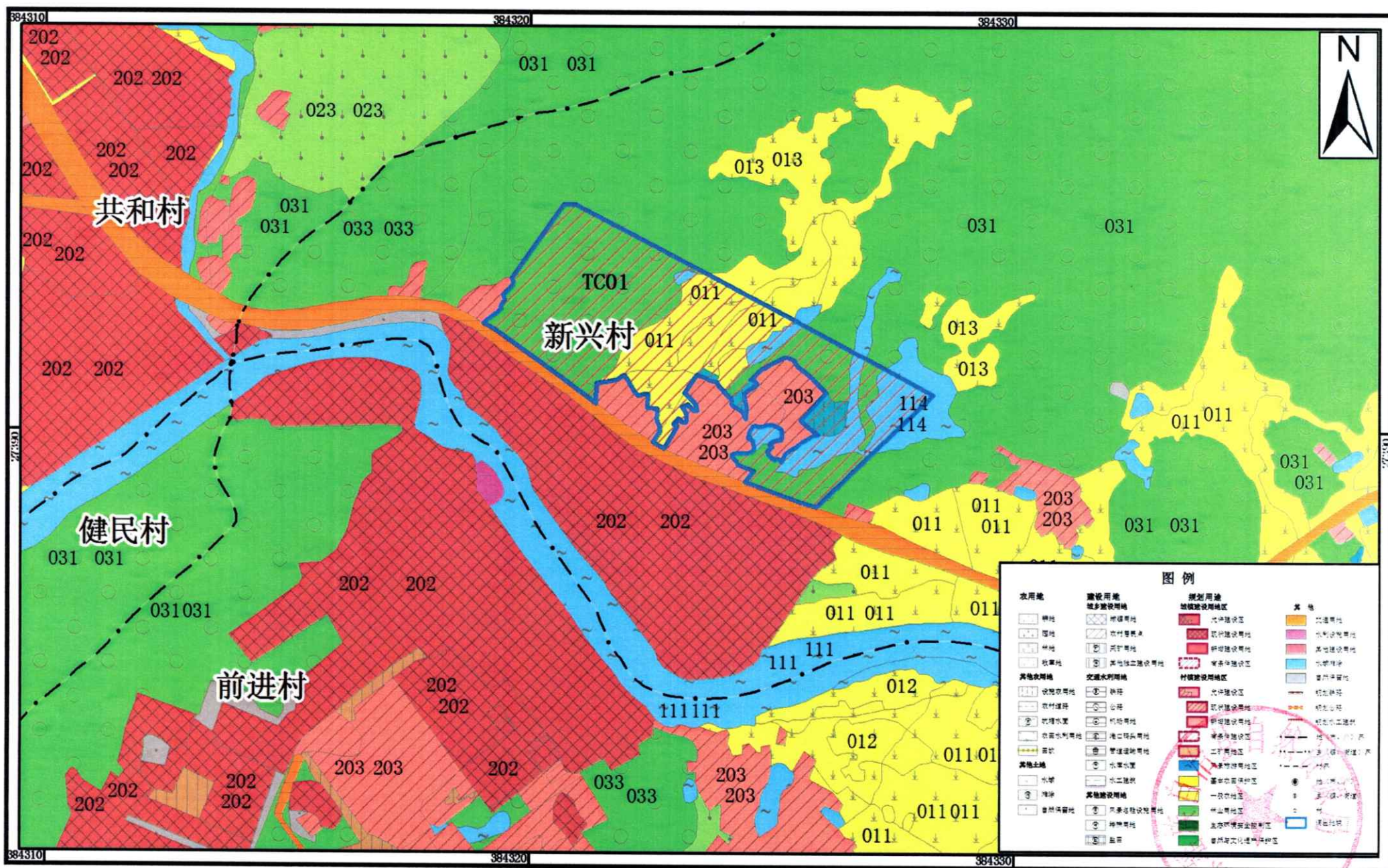


坐标系：2000国家大地坐标系
高程系：1985国家高程基准

1:10,000

编制单位：乳源瑶族自治县自然资源局
技术单位：广东华远国土工程有限公司
编制日期：二〇一九年七月

韶关市乳源瑶族自治县乳城镇调出地块土地利用规划图（调整后）- TC01

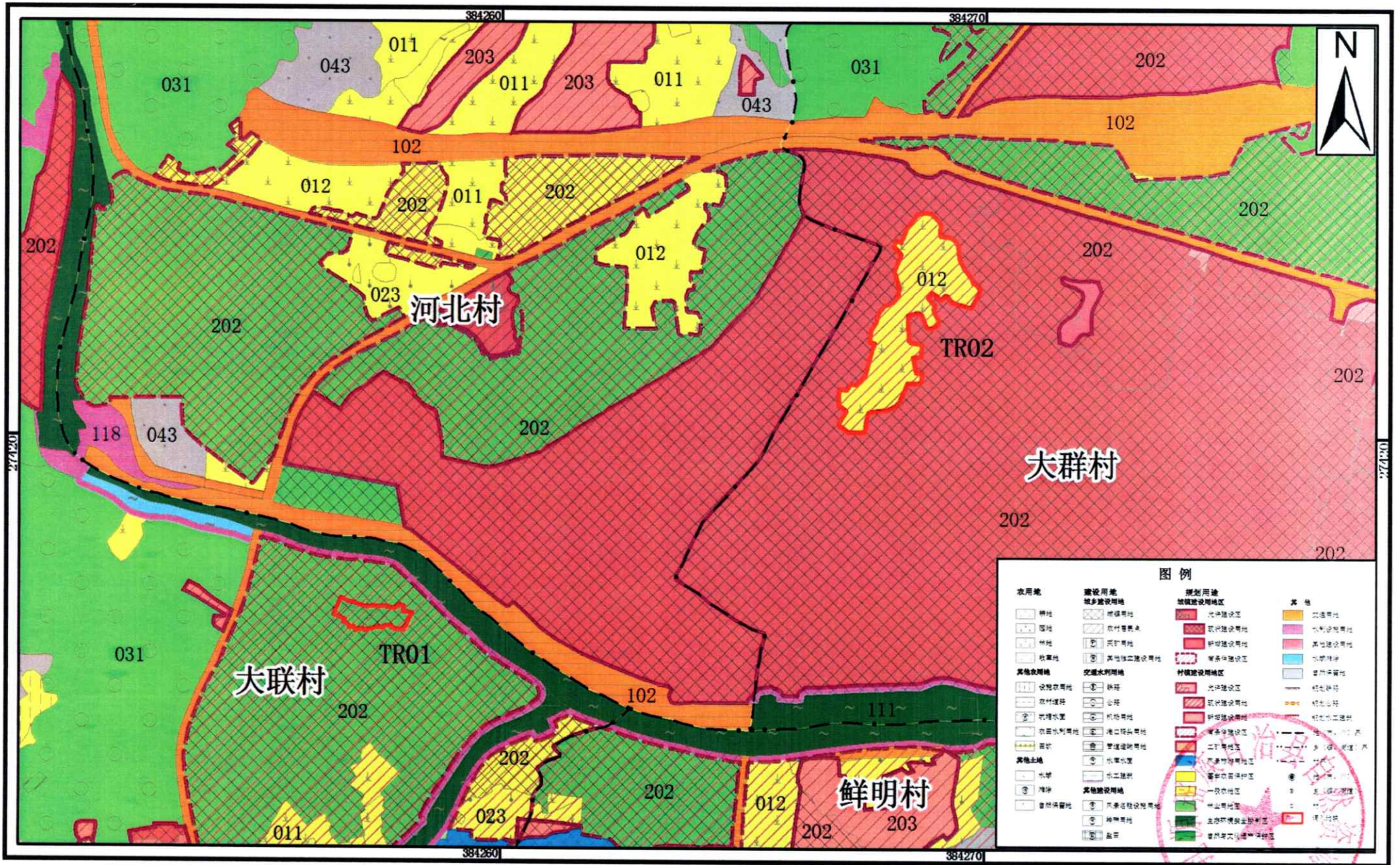


坐标系：2000国家大地坐标系
高程系：1985国家高程基准

1:10,000

编制单位：乳源瑶族自治县自然资源局
技术单位：广东华远国土工程有限公司
编制日期：二〇一九年七月

韶关市乳源瑶族自治县乳城镇调入地块土地利用规划图（调整前）- TR01、TR02

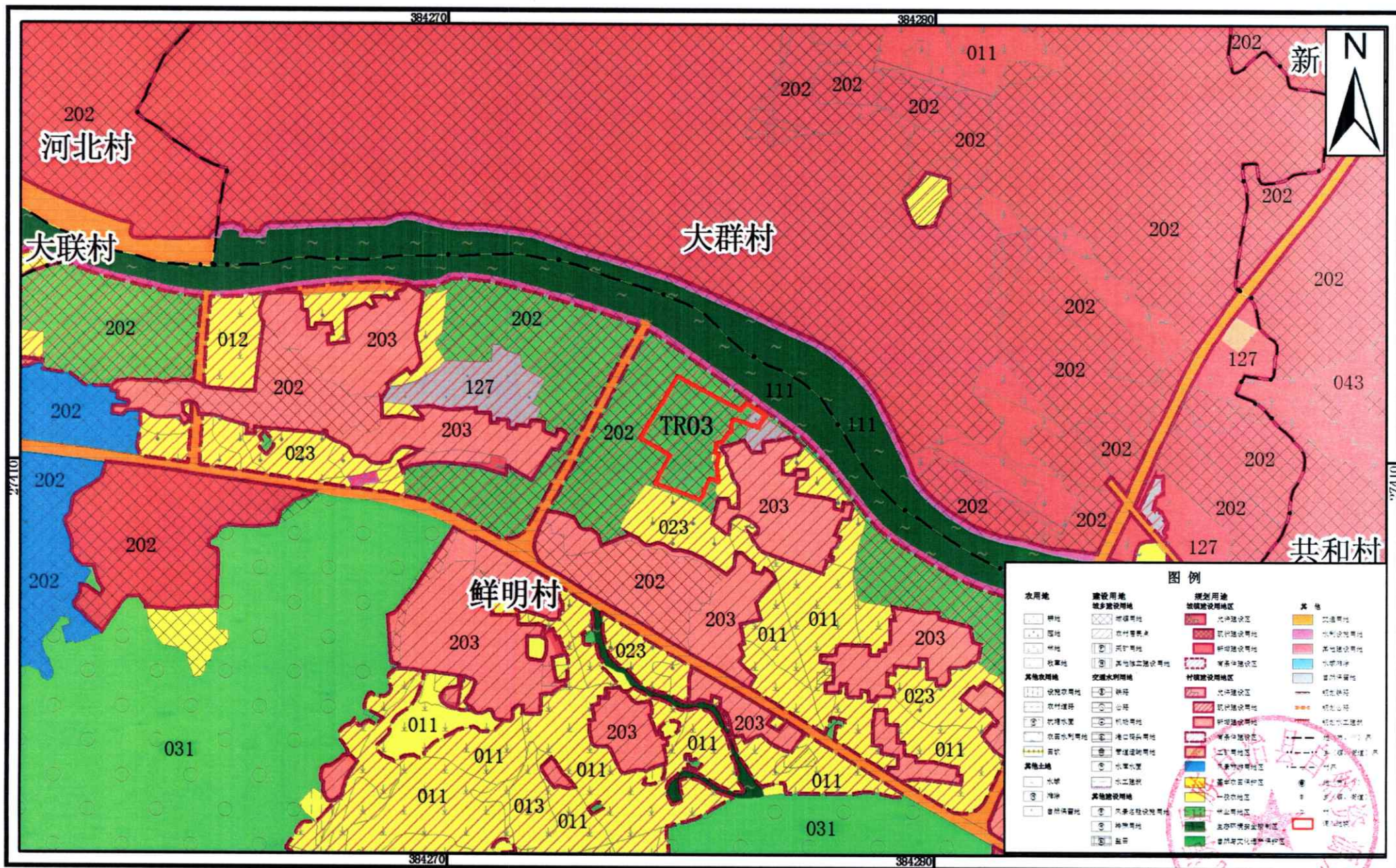


坐标系：2000国家大地坐标系
高程系：1985国家高程基准

1:10,000

编制单位：乳源瑶族自治县自然资源局
技术单位：广东华远国土工程有限公司
编制日期：二〇一九年七月

韶关市乳源瑶族自治县乳城镇调入地块土地利用规划图（调整前）- TR03

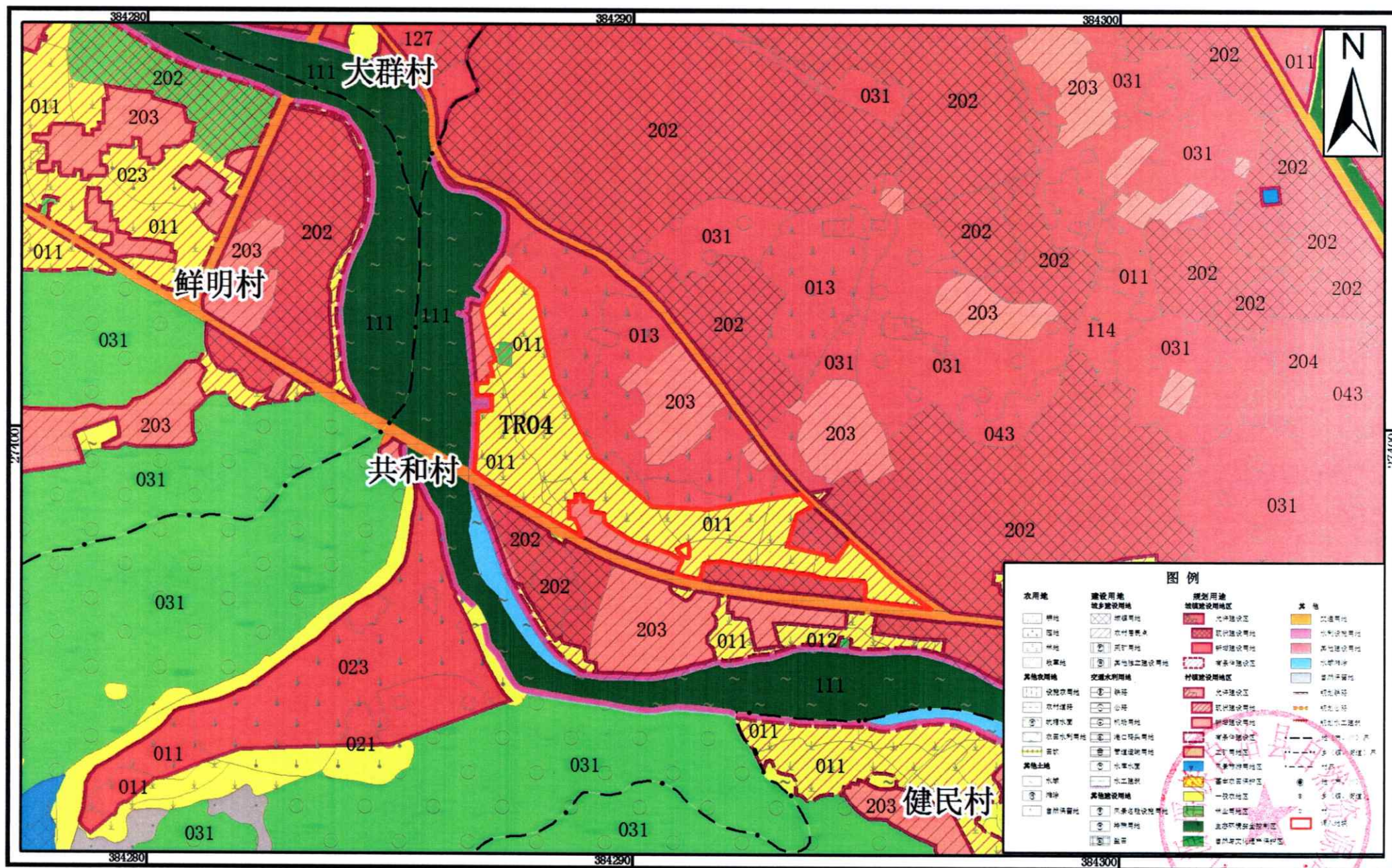


坐标系：2000国家大地坐标系
高程系：1985国家高程基准

1:10,000

编制单位：乳源瑶族自治县自然资源局
技术单位：广东华远国土工程有限公司
编制日期：二〇一九年七月

韶关市乳源瑶族自治县乳城镇调入地块土地利用规划图（调整前）- TR04

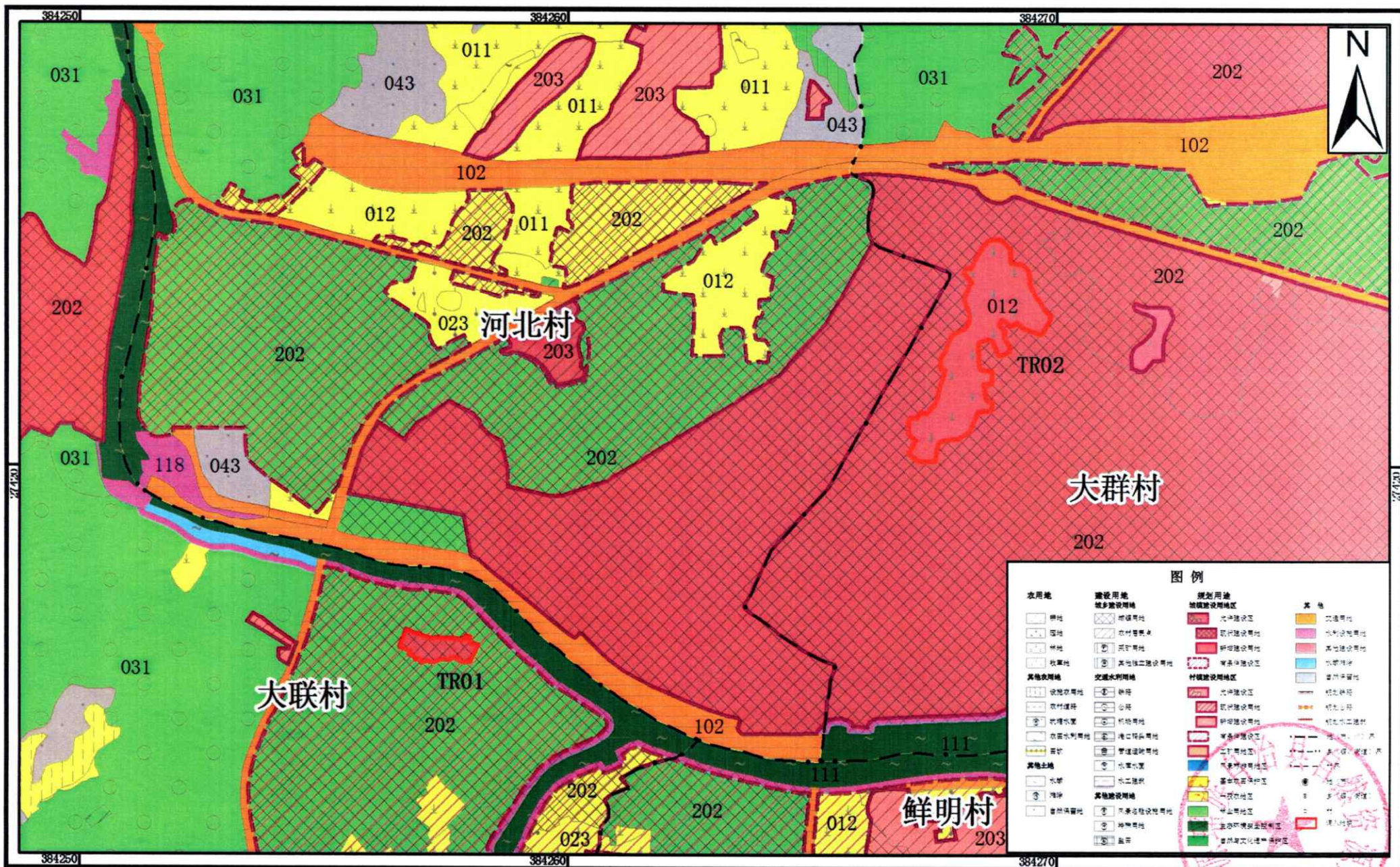


坐标系：2000国家大地坐标系
高程系：1985国家高程基准

1:10,000

编制单位：乳源瑶族自治县自然资源局
技术单位：广东华远国土工程有限公司
编制日期：二〇一九年七月

韶关市乳源瑶族自治县乳城镇调入地块土地利用规划图（调整后）- TR01、TR02

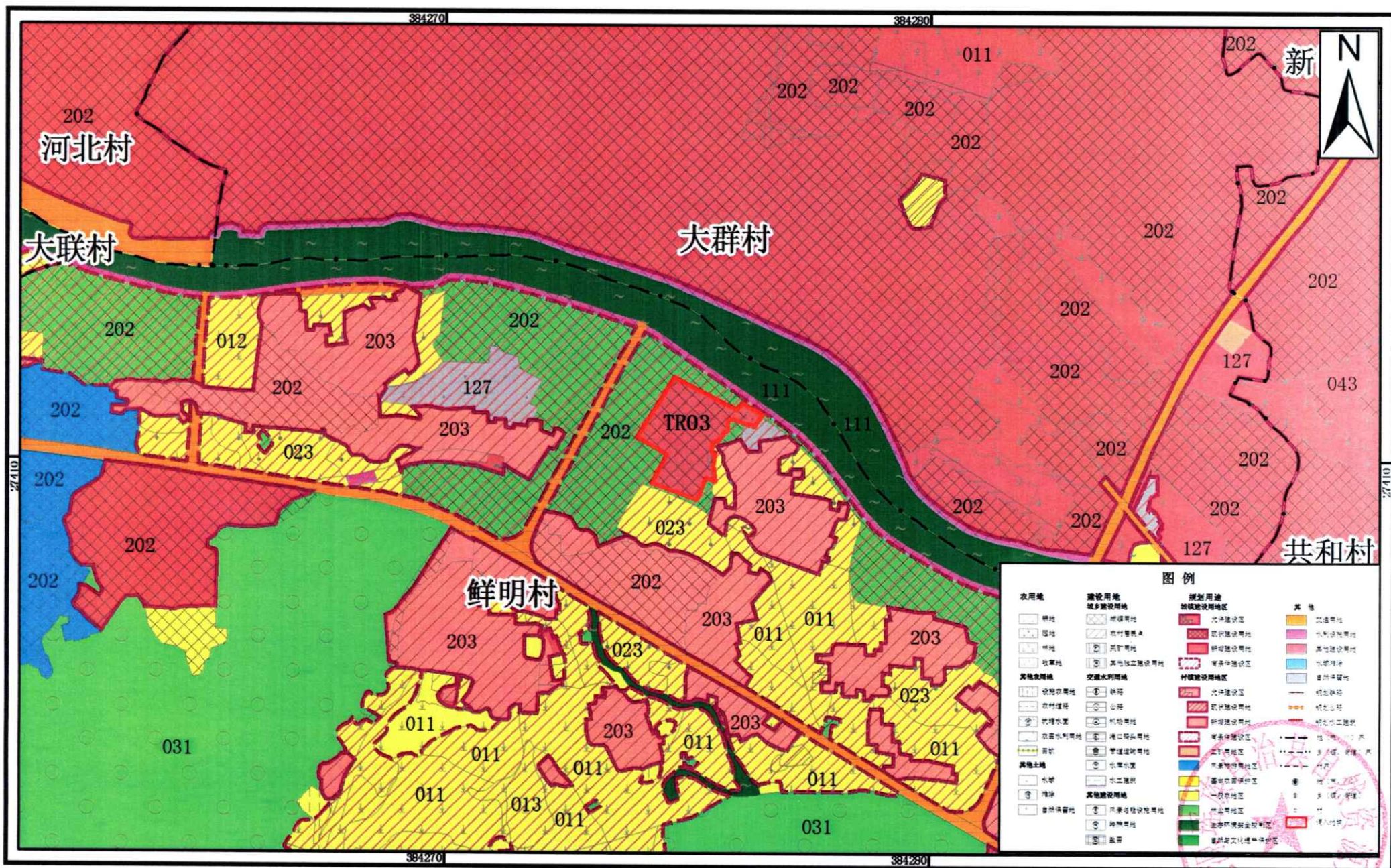


坐标系：2000国家大地坐标系
高程系：1985国家高程基准

1:10,000

编制单位：乳源瑶族自治县自然资源局
技术单位：广东华远国土工程有限公司
编制日期：二〇一九年七月

韶关市乳源瑶族自治县乳城镇调入地块土地利用规划图（调整后）- TR03

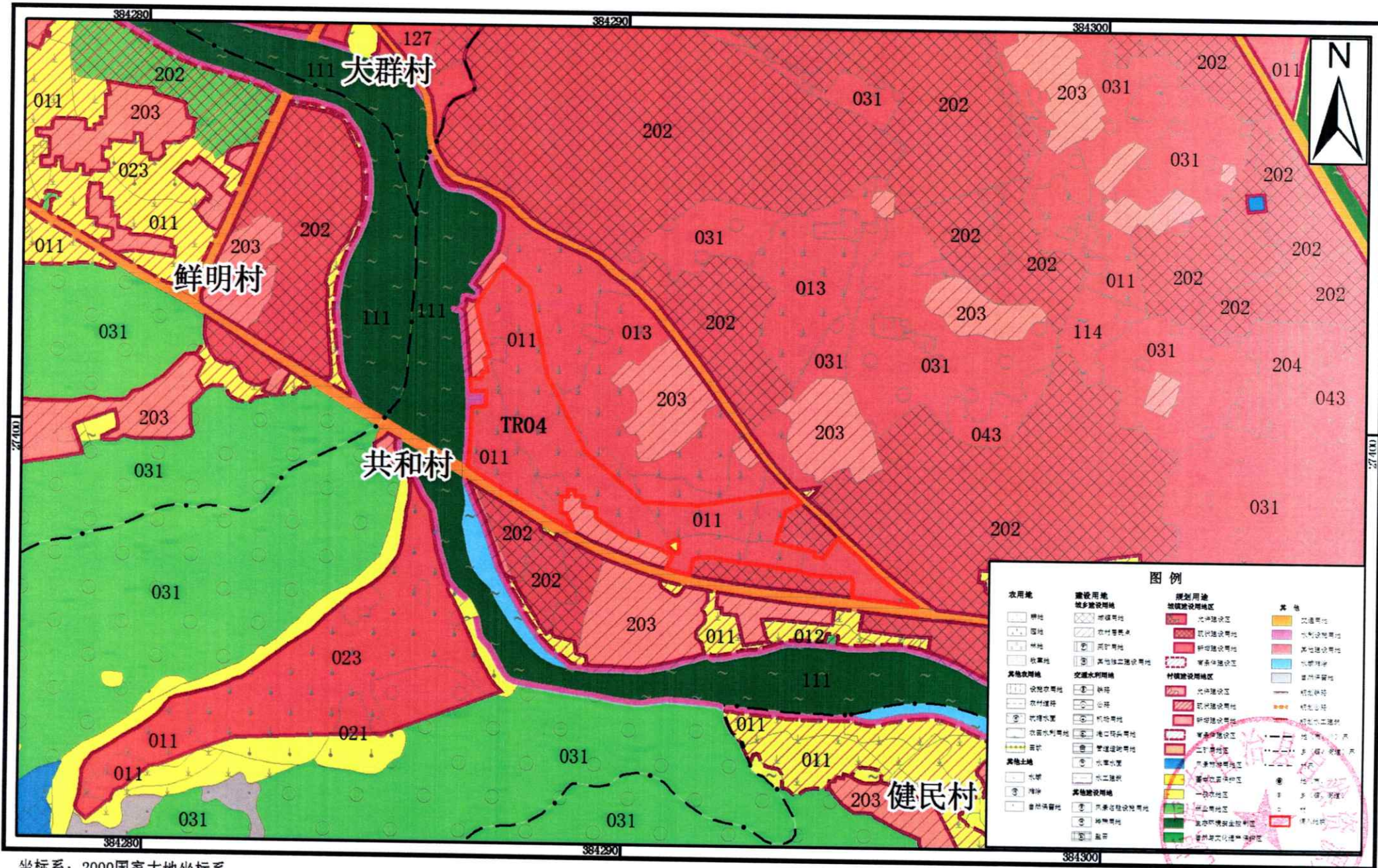


坐标系：2000国家大地坐标系
高程系：1985国家高程基准

1:10,000

编制单位：乳源瑶族自治县自然资源局
技术单位：广东华远国土工程有限公司
编制日期：二〇一九年七月

韶关市乳源瑶族自治县乳城镇调入地块土地利用规划图（调整后） - TR04



坐标系：2000国家大地坐标系
高程系：1985国家高程基准

1:10,000

编制单位：乳源瑶族自治县自然资源局
技术单位：广东华远国土工程有限公司
编制日期：二〇一九年七月