

南水河乳源县段河道

范围划分图

广州国测规划信息技术有限公司

二〇一九年十一月

南水河乳源县段河道

范围划分图

编写：杨品

检查：梁鹏

审核：卓祖明

广州国测规划信息技术有限公司

二〇一九年十一月

广州国测规划信息技术有限公司

单位名称：公司

广州市天河区沙太路268号603

注册地址：房

李明

法定代表人：

乙测证字4411146

证书编号：

发证机关(印章)：

2017年8月22日

发证日期：

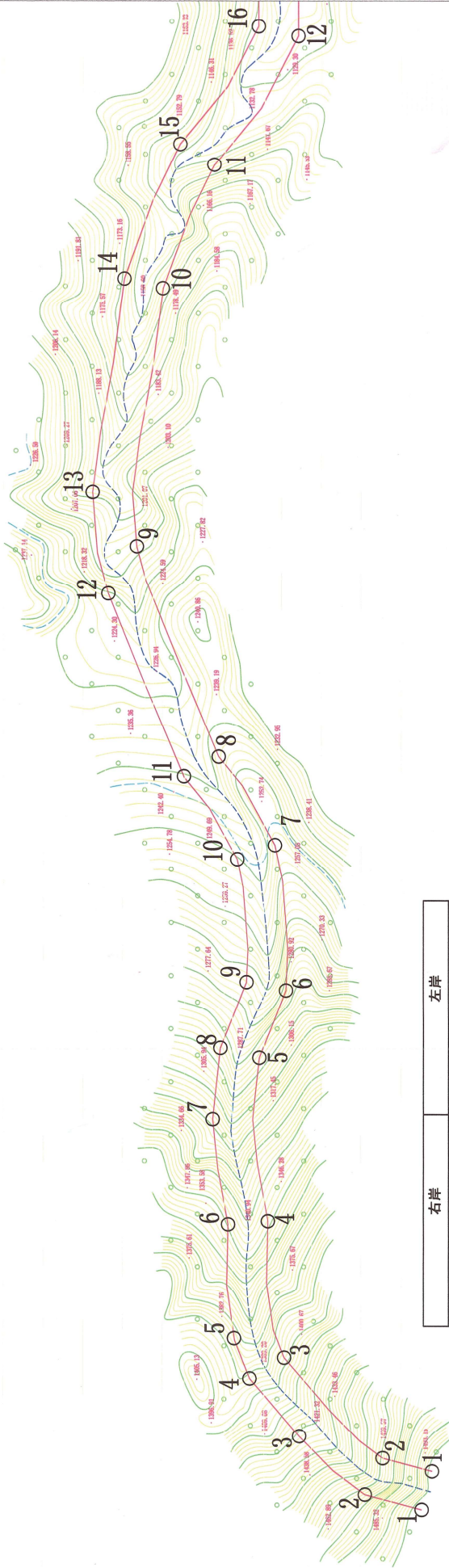
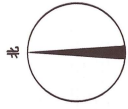
2017年7月31日

有效期至：



业务范围

卫星系统连续运行基准站建设。)；水准测量(三等以下)、大地测量数据处理(相应于上述限额)；测绘航空摄影；无人飞行器航摄影像(摄像地面分辨率优于0.2m, 1000平方公里以下；0.2m, 2000平方公里以下；0.2m~1m, 30000平方公里以下。)；摄影测量与遥感；摄影测量与遥感外业；地理信息系统工程；地理信息采集(设区的市级行政区域以下。)、地理信息系统及)；地理信息数据处理(设区的市级行政区域以下。)、地理信息系统及数据库建设(设区的市级行政区域以下。)；工程测量；不动产测绘；地籍测绘(日常地籍调查及设区的市级以下地籍总调查中的地籍测绘。)、房产测绘(规划许可证载单栋建筑面积10万平方米以下；单个合同标的不超过建筑面积200万平方米。)、行政区域界线测绘；海洋测绘；海域权属测绘、海岸地形测量(100平方公里以下。)、水深测量(100平方公里以下。)、水文观测(100平方公里以下。)；地图编制；地形图(省级及以下行政区域范围内。)、全国及地方政区地图(省级及以下行政区域范围内。)、电子地图(省级及以下行政区域范围内。)、真三维地图(省级及以下行政区域范围内。)、其他专用地图(省级及以下行政区域范围内。)。***



点号	右岸		左岸	
	X	Y	点号	Y
1	2746953.705	393865.519	1	393836.536
2	2746990.845	393875.444	2	393847.967
3	2747065.123	393951.295	3	393891.95
4	2747077.413	394054.663	4	393935.565
5	2747083.89	394178.286	5	393965.929
6	2747063.779	394229.02	6	394052.243
7	2747072.196	394338.542	7	394132.17
8	2747114.669	394405.093	8	394185.622
9	2747176.362	394584.23	9	394235.293
10	2747157.224	394759.046	10	394327.94
11	2747118.483	394852.095	11	394390.34
12	2747055.064	394949.13	12	394528.398
			13	394605.344
			14	394766.334
			15	394867.731
			16	394956.406

说明:

- 1、本图坐标系采用2000国家大地坐标系、1985国家高程基准;
- 2、尺寸单位: 高程、桩号以 m 计, 其余以 mm 计;
- 3、测量时间为2019年11月。
- 4、河道管理范围线位于韶关市乳源县南水河南水起点-合江口电站河段(1)。

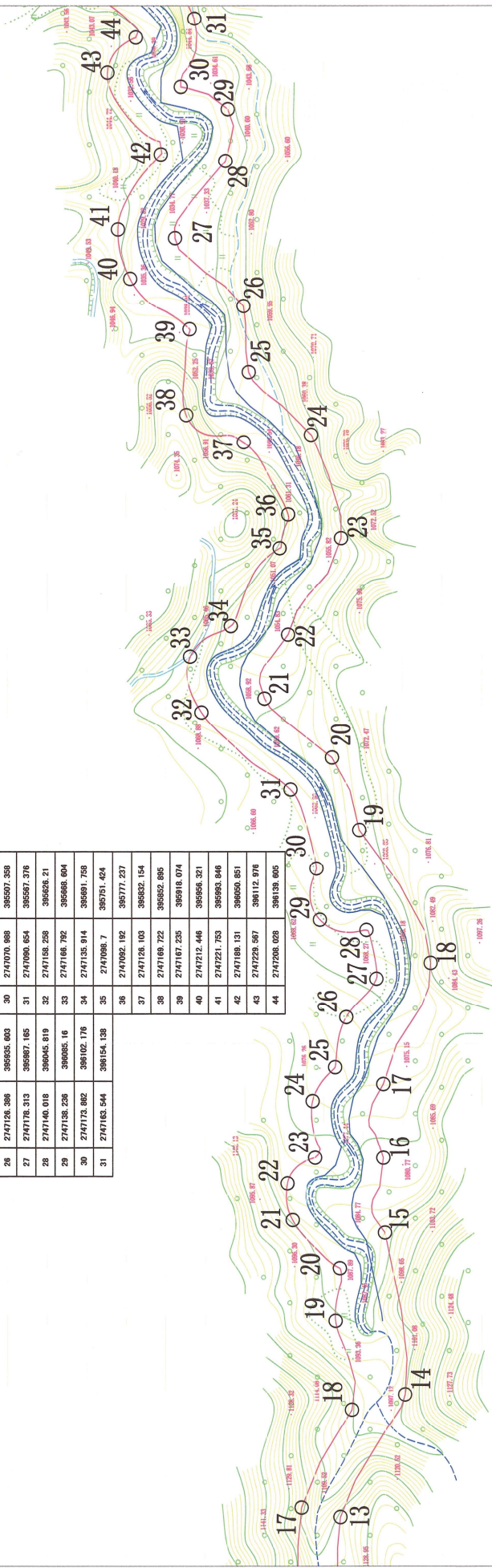
图例:

- 河道管理范围线
- 基准线
- 控制点





右岸			左岸		
点号	X	Y	点号	X	Y
13	2747062.899	395013.703	17	2747062.45	395020.634
14	2747063.806	395106.842	18	2747064.172	395095.301
15	2747019.243	395230.39	19	2747058.609	395162.728
16	2747020.576	395287.422	20	2747053.322	395203.183
17	2747020.383	395343.736	21	2747069.177	395240.038
18	2746984.391	395435.739	22	2747093.157	395267.884
19	2747038.551	395538.659	23	2747072.207	395287.458
20	2747059.205	395591.685	24	2747074.029	395330.822
21	2747110.354	395638.724	25	2747058.888	395358.505
22	2747092.412	395685.25	26	2747046.416	395394.511
23	2747052.113	395759.657	27	2747025.585	395453.679
24	2747075.026	395837.885	28	2747033.109	395480.702
25	2747122.318	395885.403	29	2747068.383	395468.442
26	2747126.398	395935.603	30	2747078.888	395507.359
27	2747178.313	395987.165	31	2747090.654	395568.276
28	2747140.918	396045.819	32	2747158.258	395628.21
29	2747138.238	396085.16	33	2747166.782	395668.604
30	2747173.862	396102.176	34	2747135.914	395681.758
31	2747183.544	396154.138	35	2747088.7	395751.424
			36	2747092.182	395771.237
			37	2747126.103	395832.154
			38	2747169.722	395852.895
			39	2747167.235	395918.074
			40	2747212.446	395958.321
			41	2747221.753	395993.846
			42	2747189.131	396050.851
			43	2747228.587	396112.976
			44	2747208.028	396138.805



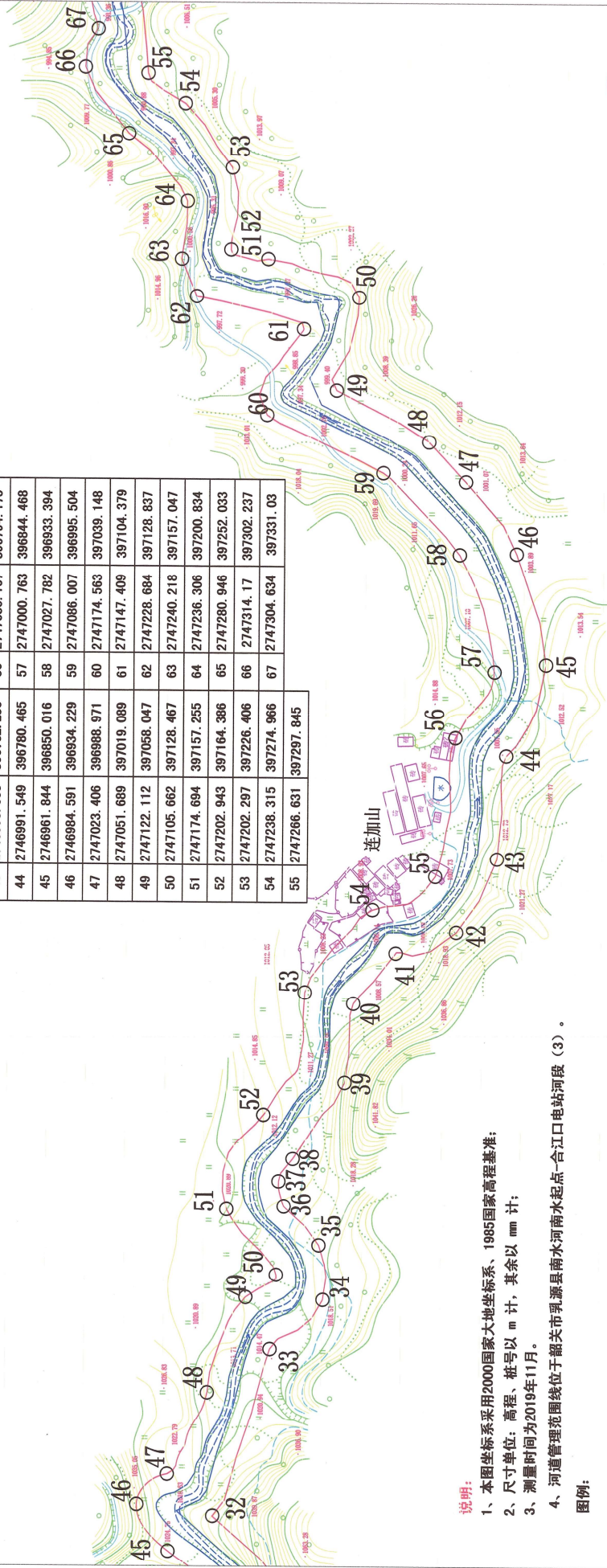
- 说明:**
- 1、本图坐标系采用2000国家大地坐标系、1985国家高程基准;
 - 2、尺寸单位: 高程、桩号以 m 计, 其余以 mm 计;
 - 3、测量时间为2019年11月。
 - 4、河道管理范围线位于韶关市乳源县南水河水起点—合江口电站河段 (2)。

图例:





点号	右岸		左岸	
	X	Y	点号	Y
32	2747209.822	396202.346	45	2747243.411
33	2747167.475	396329.019	46	2747267.439
34	2747127.738	396366.59	47	2747244.615
35	2747131.081	396408.232	48	2747214.642
36	2747157.618	396437.873	49	2747186.106
37	2747161.675	396456.746	50	2747163.119
38	2747151.104	396473.973	51	2747201.011
39	2747112.243	396532.307	52	2747173.534
40	2747106.073	396592.183	53	2747142.878
41	2747074.174	396630.463	54	2747091.981
42	2747028.447	396646.525	55	2747044.69
43	2746998.033	396702.256	56	2747030.167
44	2746991.549	396780.465	57	2747000.763
45	2746961.844	396850.016	58	2747027.782
46	2746984.591	396934.229	59	2747086.007
47	2747023.406	396988.971	60	2747174.563
48	2747051.689	397019.089	61	2747147.409
49	2747122.112	397058.047	62	2747228.684
50	2747105.662	397128.467	63	2747240.218
51	2747174.694	397157.255	64	2747236.306
52	2747202.943	397164.386	65	2747280.946
53	2747202.297	397226.406	66	2747314.17
54	2747238.315	397274.966	67	2747304.634
55	2747266.631	397297.845		



- 说明:**
- 1、本图坐标系采用2000国家大地坐标系、1985国家高程基准;
 - 2、尺寸单位: 高程、桩号以 m 计, 其余以 mm 计;
 - 3、测量时间为2019年11月。
 - 4、河道管理范围线位于韶关市乳源县南水河南水起点-合江口电站河段(3)。

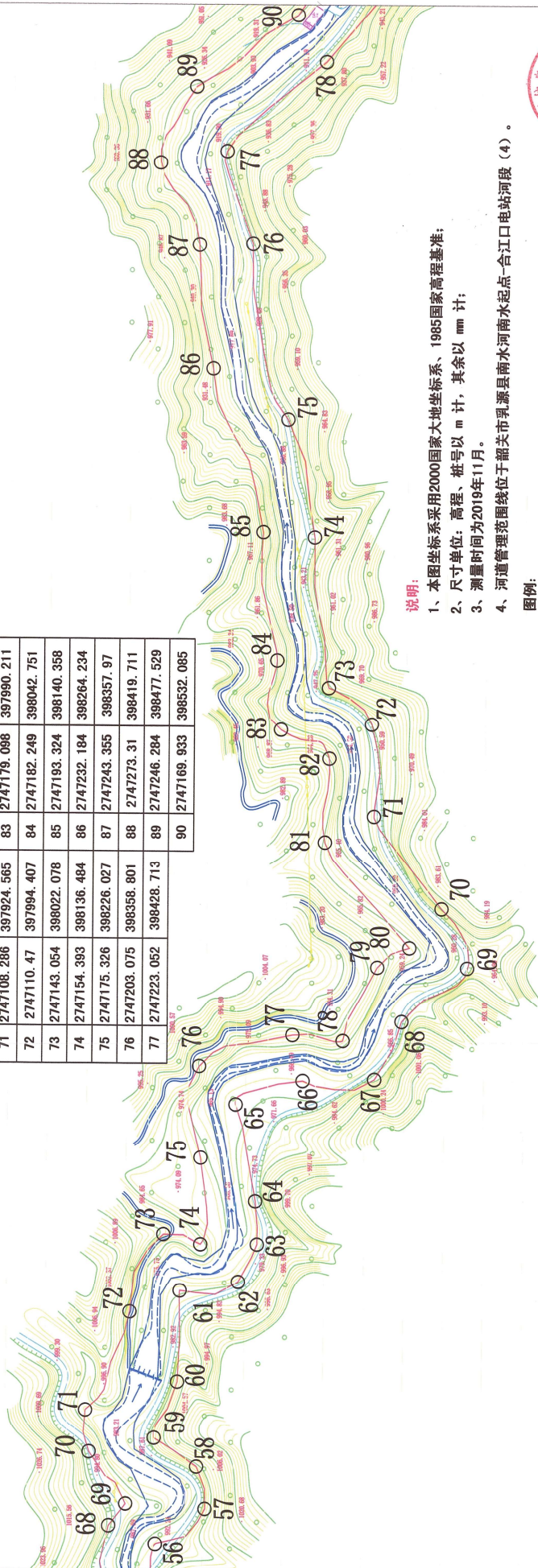
图例:

- 河道管理范围线
- 基准线
- 控制点





点号	右岸		左岸	
	X	Y	点号	Y
56	2747269.47	397372.287	68	2747305.055
57	2747232.311	397398.746	69	2747292.348
58	2747238.91	397430.682	70	2747320.313
59	2747271.188	397452.286	71	2747323.166
60	2747253.851	397495.019	72	2747290.288
61	2747252.503	397564.153	73	2747265.233
62	397104.379	397570.885	74	2747237.151
63	2747194.494	397599.513	75	2747237.499
64	2747195.985	397632.498	76	2747239.077
65	2747211.368	397706.177	77	2747168.775
66	2747160.753	397724.303	78	2747130.691
67	2747106.644	397725.48	79	2747104.964
68	2747086.408	397769.358	80	2747080.788
69	2747037.008	397810.106	81	398779.202
70	2747056.657	397854.925	82	2747142.352
71	2747108.286	397924.565	83	2747179.098
72	2747110.47	397994.407	84	2747182.249
73	2747143.054	398022.078	85	2747193.324
74	2747154.393	398136.484	86	2747232.184
75	2747175.326	398226.027	87	2747243.355
76	2747203.075	398358.801	88	2747273.31
77	2747223.052	398428.713	89	2747246.284
			90	2747169.933
				398532.085



- 说明:**
- 1、本图坐标系采用2000国家大地坐标系、1985国家高程基准;
 - 2、尺寸单位: 高程、桩号以 m 计, 其余以 mm 计;
 - 3、测量时间为2019年11月。
 - 4、河道管理范围线位于韶关市乳源县南水河南水起点-合江口电站河段(4)。

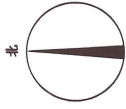
图例:

河道管理范围线 

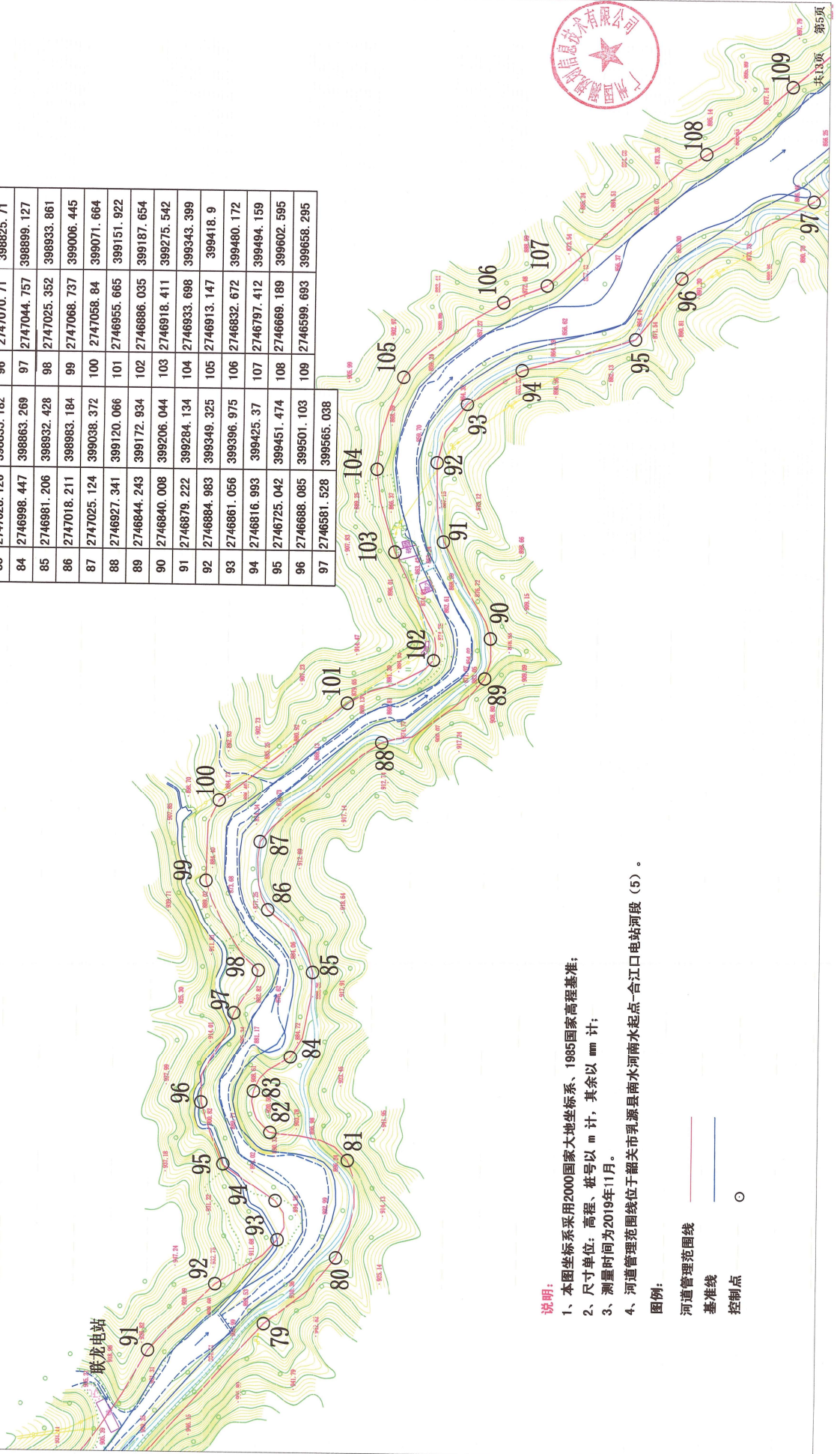
基准线 

控制点 

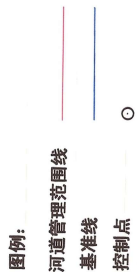




点号	右岸		左岸	
	X	Y	点号	Y
78	2747148.318	398496.582	91	2747111.324
79	2747017.49	398644.956	92	2747057.456
80	2746959.661	398699.512	93	2747007.257
81	2746951.137	398779.202	94	2747009.392
82	2747014.285	398801.443	95	2747052.123
83	2747028.126	398835.182	96	2747070.71
84	2746998.447	398863.269	97	2747044.757
85	2746981.206	398932.428	98	2747025.352
86	2747018.211	398983.184	99	2747068.737
87	2747025.124	399038.372	100	2747058.84
88	2746927.341	399120.066	101	2746955.665
89	2746844.243	399172.934	102	2746886.035
90	2746840.008	399206.044	103	2746918.411
91	2746879.222	399284.134	104	2746933.698
92	2746884.983	399349.325	105	2746913.147
93	2746861.056	399396.975	106	2746832.672
94	2746816.993	399425.37	107	2746797.412
95	2746725.042	399451.474	108	2746669.189
96	2746688.085	399501.103	109	2746599.693
97	2746591.528	399565.038		

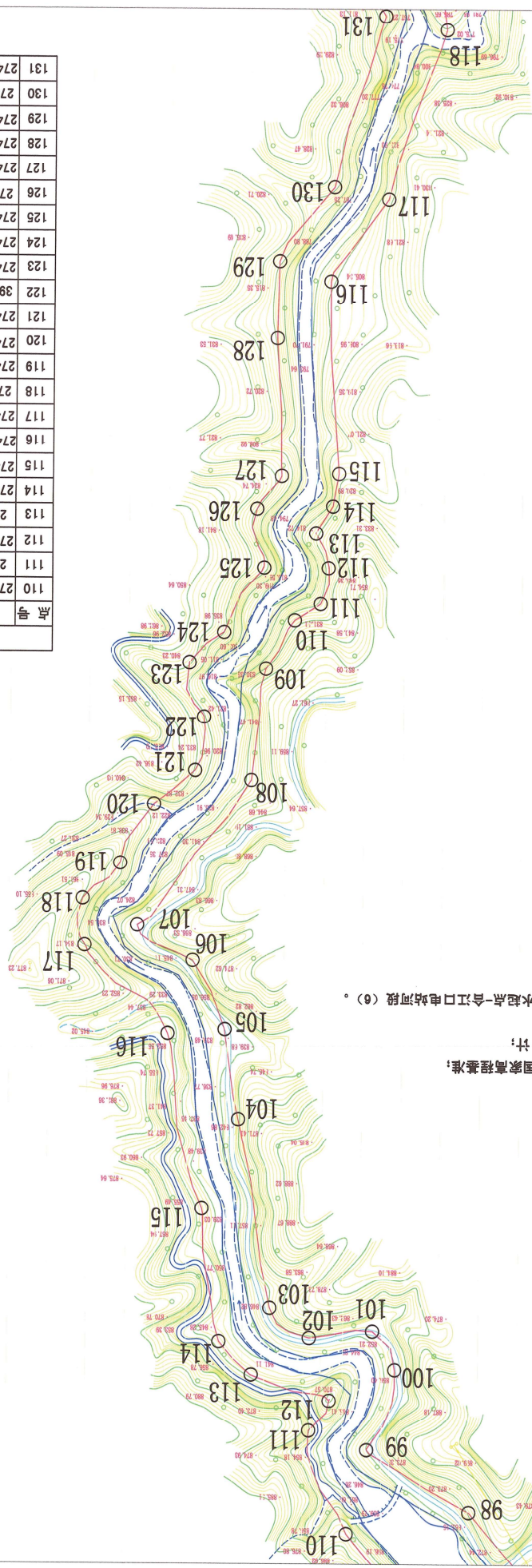


- 说明:**
- 1、本图坐标系采用2000国家大地坐标系、1985国家高程基准;
 - 2、尺寸单位: 高程、桩号以 m 计, 其余以 mm 计;
 - 3、测量时间为2019年11月。
 - 4、河道管理范围线位于韶关市乳源县南水河南水起点-合江口电站河段(5)。



右岸	
点号	X
98	274530.215
99	274482.924
100	274642.605
101	2746392.397
102	2746397.587
103	2746374.759
104	2746229.915
105	2746161.639
106	2746108.745
107	2746082.083
108	2745971.457
109	2745886.111
110	2745849.266
111	2745836.707
112	2745808.957
113	2745782.353
114	2745761.754
115	2745736.961
116	2745590.05
117	2745527.504
118	2745397.757

左岸	
点号	X
110	2746546.668
111	2746468.2
112	2746445.393
113	2746425.6
114	2746400.346
115	2746298.357
116	2746164.911
117	2746097.472
118	2746081.99
119	2746034.897
120	2745989.958
121	2745964.052
122	399815.432
123	399826.769
124	2745858.513
125	2745808.765
126	2745763.75
127	2745738.659
128	2745633.477
129	2745574.704
130	274518.35
131	2745387.458



控制点

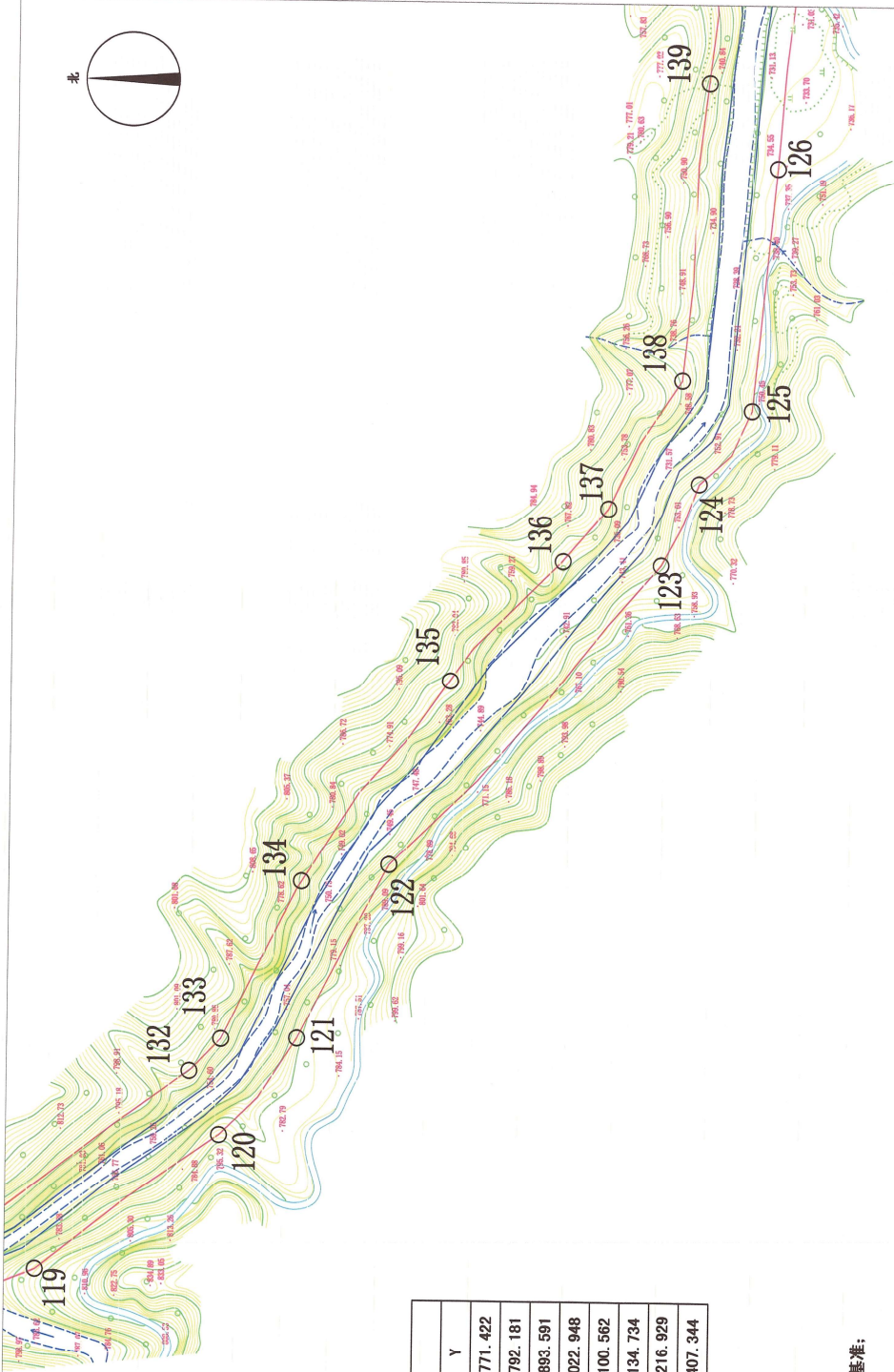
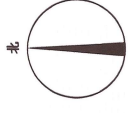
基准线

河道管理范围线

图例：

- 1、本图坐标系采用2000国家大地坐标系、1985国家高程基准；
- 2、尺寸单位：高程、桩号以 m 计，其余以 mm 计；
- 3、测量时间为2019年11月。
- 4、河道管理范围线位于韶关市乳源县南水河水起点-合江口电站河段（6）。





点号	右岸		左岸	
	X	Y	点号	Y
119	2745362.652	399643.809	132	2745265.528
120	2745246.087	399730.83	133	2745245.571
121	2745197.035	399792.989	134	2745195.386
122	2745139.642	399904.737	135	2745101.71
123	2744968.204	400098.552	136	2745030.869
124	2744944.702	400151.066	137	2745002.282
125	2744911.617	400198.026	138	2744856.288
126	2744896.999	400353.242	139	2744841.144

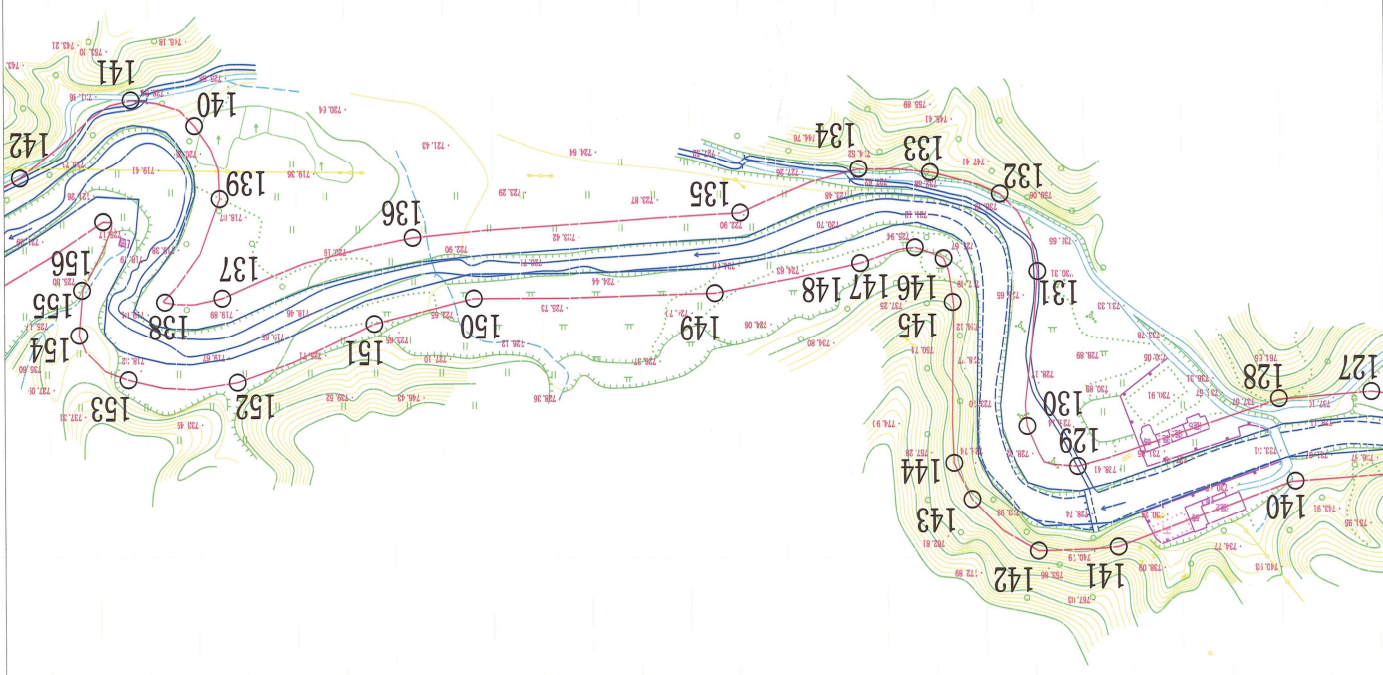
- 说明:**
- 1、本图坐标系采用2000国家大地坐标系、1985国家高程基准;
 - 2、尺寸单位: 高程、桩号以 m 计, 其余以 mm 计;
 - 3、测量时间为2019年11月。
 - 4、河道管理范围线位于韶关市乳源县南水河南水起点-合江口电站河段(7)。

图例:

- 河道管理范围线 —
- 基准线 —
- 控制点 ○



右岸		左岸		
点号	X	Y	点号	
127	2744886.265	400465.984	140	2744940.396
128	2744890.26	400522.261	141	2744979.984
129	2744930.605	400644.944	142	2744982.143
130	2744906.06	400675.462	143	2744950.478
131	2744811.681	400668.666	144	2744928.232
132	2744764.47	400691.575	145	2744830.219
133	2744750.965	400734.062	146	2744803.579
134	2744748.685	400777.546	147	2744796.793
135	2744775.06	400849.842	148	2744806.209
136	2744789.276	401049.4	149	2744823.92
137	2744825.529	401165.495	150	2744826.363
138	2744827.791	401200.426	151	2744841.558
139	2744765.002	401166.835	152	2744876.972
140	2744720.072	401182.016	153	2744875.085
141	2744704.229	401220.561	154	2744847.774
142	2744751.587	401288.284	155	2744820.249
			156	2744778.602
				401237.743



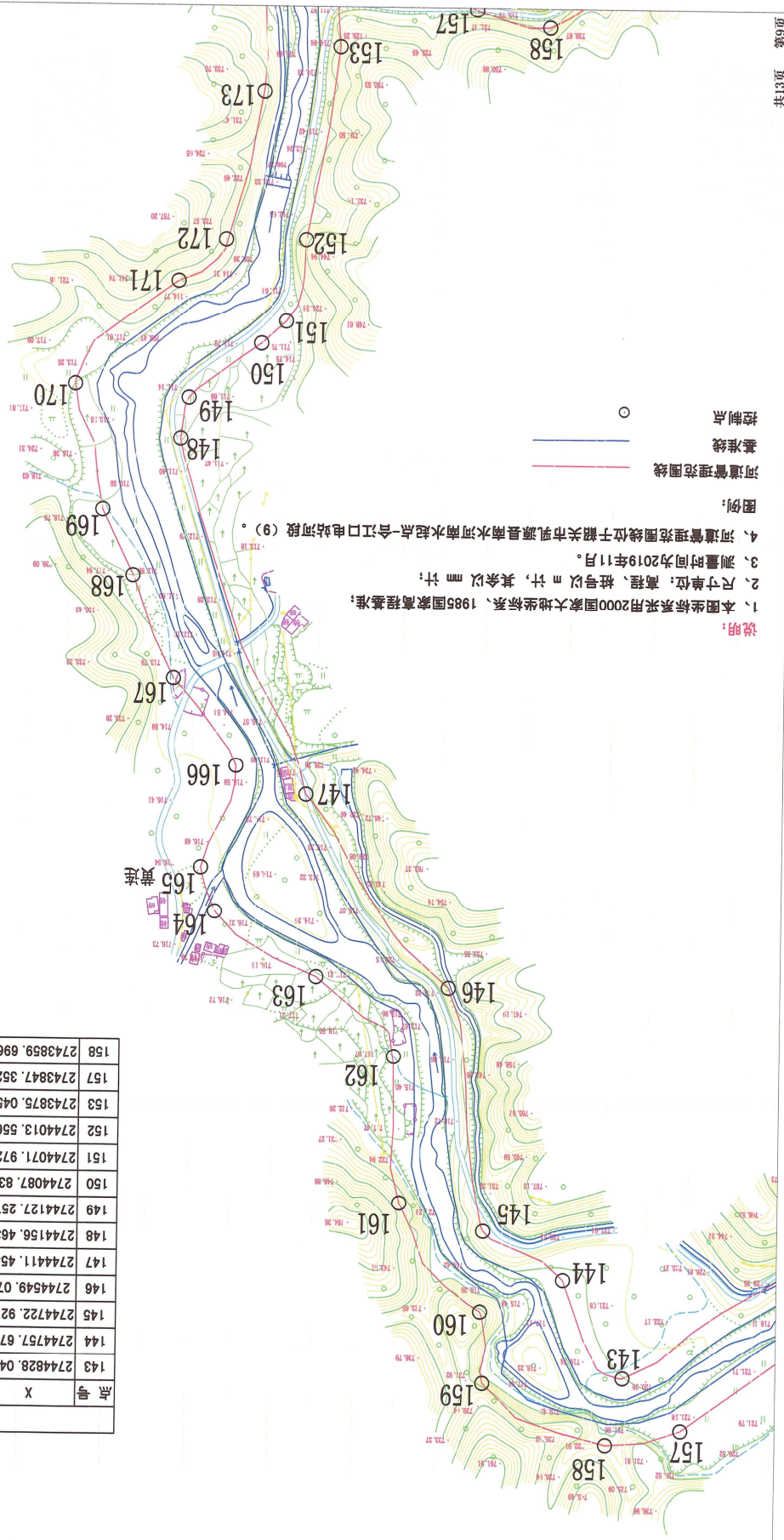
说明:

- 1、本图坐标系采用2000国家大地坐标系、1985国家高程基准;
- 2、尺寸单位: 高程、桩号以 m 计, 其余以 mm 计;
- 3、测量时间为2019年11月。
- 4、河道管理范围线位于韶关市乳源县南水河水起点-合江口电站河段(8)。

图例:

- 控制点
- 基准线
- 河道管理范围线

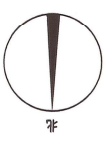




控制点
基准线
河道管理范围线

图例：
1、本图坐标系采用2000国家大地坐标系，1985国家高程基准；
2、尺寸单位：高程、桩号以 m 计，其余以 mm 计；
3、测量时间为2019年11月。
4、河道管理范围线位于韶关市乳源县南水河水起点—合江口电站河段（9）。

桩号	右岸		左岸	
	X	Y	点号	X
143	2744828.042	401408.776	157	2744865.433
144	2744757.677	401450.36	158	2744876.117
145	2744722.927	401508.005	159	2744832.622
146	2744549.07	401534.901	160	2744781.164
147	274441.455	401638.929	161	2744703.264
148	2744156.463	401732.092	162	2744598.524
149	2744127.257	401726.576	163	2744541.985
150	2744087.83	401675.09	164	2744495.93
151	2744071.972	401657.595	165	2744464.42
152	2744013.556	401644.041	166	2744391.358
153	2743875.045	401621.203	167	2744329.058
154	2743847.352	401523.681	168	2744255.318
155	2743859.696	401471.178	169	2744208.097
156			170	2744118.143
157			171	2744043.701
158			172	2744013.7
159			173	2743907.361

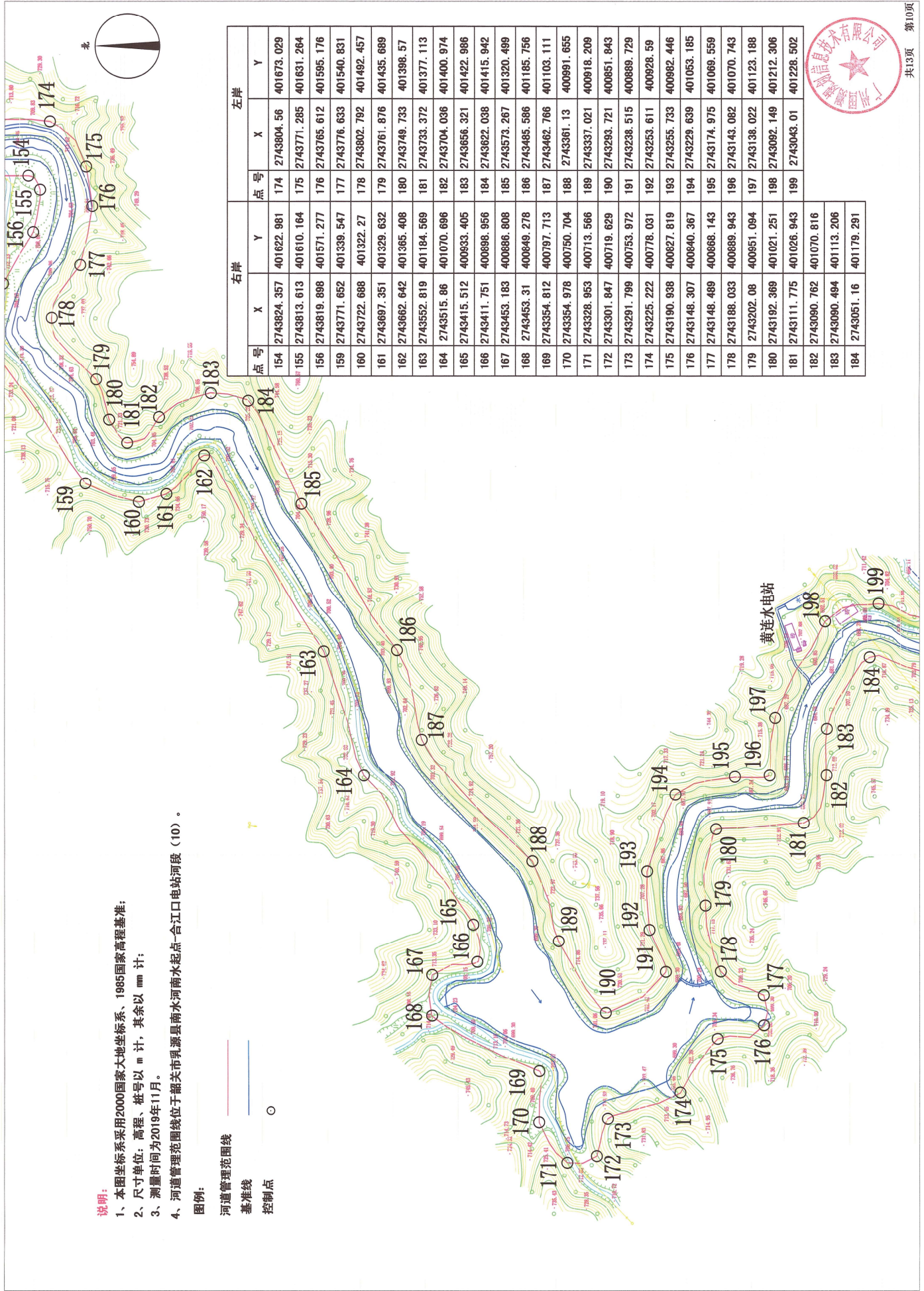


说明:

- 1、本图坐标系采用2000国家大地坐标系、1985国家高程基准;
- 2、尺寸单位: 高程、桩号以 m 计, 其余以 mm 计;
- 3、测量时间为2019年11月。
- 4、河道管理范围线位于韶关市乳源县南水河水起点-合江口电站河段(10)。

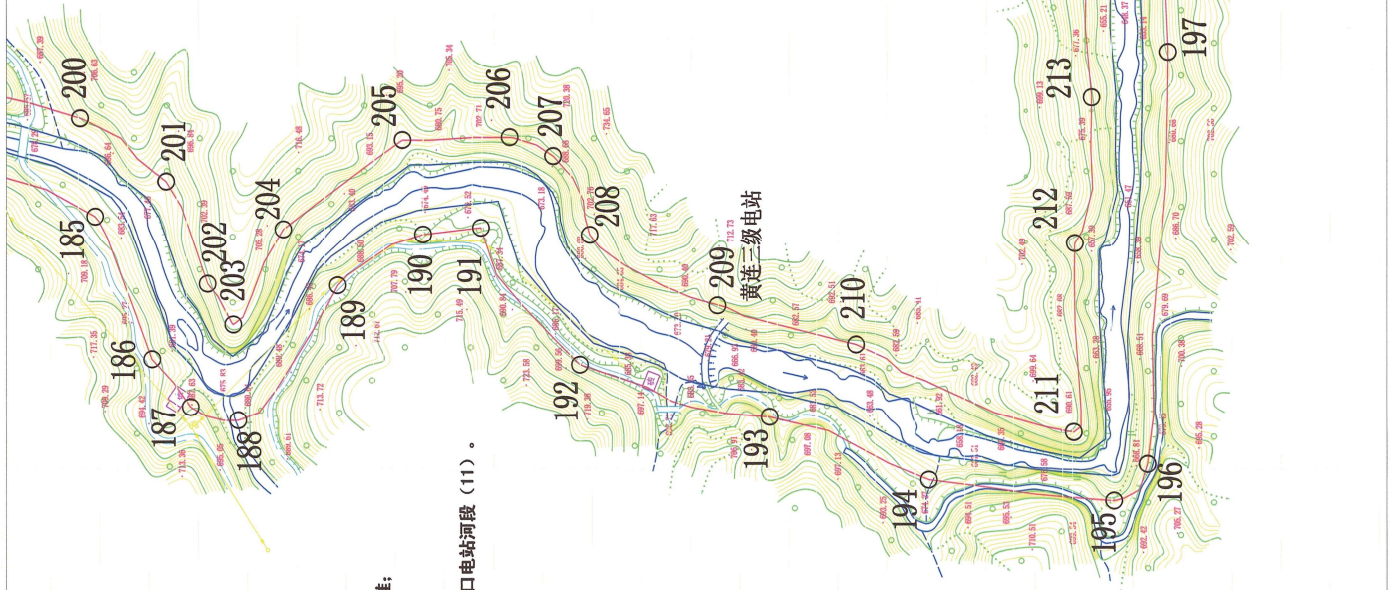
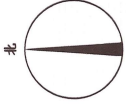
图例:

- 河道管理范围线
- 基准线
- 控制点



右岸			左岸		
点号	X	Y	点号	X	Y
154	2743824.357	401622.981	174	2743804.56	401673.029
155	2743813.613	401610.164	175	2743771.285	401631.264
156	2743819.898	401571.277	176	2743765.612	401595.176
159	2743771.652	401339.547	177	2743776.633	401540.831
160	2743722.688	401322.27	178	2743802.792	401492.457
161	2743697.351	401329.632	179	2743761.876	401435.689
162	2743662.642	401365.408	180	2743749.733	401398.57
163	2743552.819	401184.569	181	2743733.372	401377.113
164	2743515.86	401070.696	182	2743704.036	401400.974
165	2743415.512	400933.405	183	2743656.321	401422.986
166	2743411.751	400898.956	184	2743622.038	401415.942
167	2743453.183	400886.808	185	2743573.267	401320.499
168	2743453.31	400849.278	186	2743485.586	401185.756
169	2743354.812	400797.713	187	2743462.766	401103.111
170	2743354.978	400750.704	188	2743361.13	400991.655
171	2743328.953	400713.566	189	2743337.021	400918.209
172	2743301.847	400719.629	190	2743293.721	400851.843
173	2743291.799	400753.972	191	2743238.515	400889.729
174	2743225.222	400778.031	192	2743253.611	400928.59
175	2743190.938	400827.819	193	2743255.733	400982.446
176	2743148.307	400840.367	194	2743229.639	401063.185
177	2743148.489	400868.143	195	2743174.975	401069.559
178	2743188.033	400889.943	196	2743143.082	401070.743
179	2743202.08	400851.094	197	2743138.022	401123.188
180	2743192.369	401021.251	198	2743092.149	401212.306
181	2743111.775	401026.943	199	2743043.01	401228.502
182	2743090.762	401070.816			
183	2743090.494	401113.206			
184	2743051.16	401179.291			





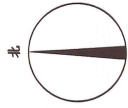
- 说明:**
- 1、本图坐标采用2000国家大地坐标系, 1985国家高程基准;
 - 2、尺寸单位: 高程、桩号以 m 计, 其余以 mm 计;
 - 3、测量时间为2019年11月。
 - 4、河道管理范围线位于韶关市乳源县南水河南水起点-合江口电站河段(11)。

图例:

- 河道管理范围线
- 基准线
- 控制点

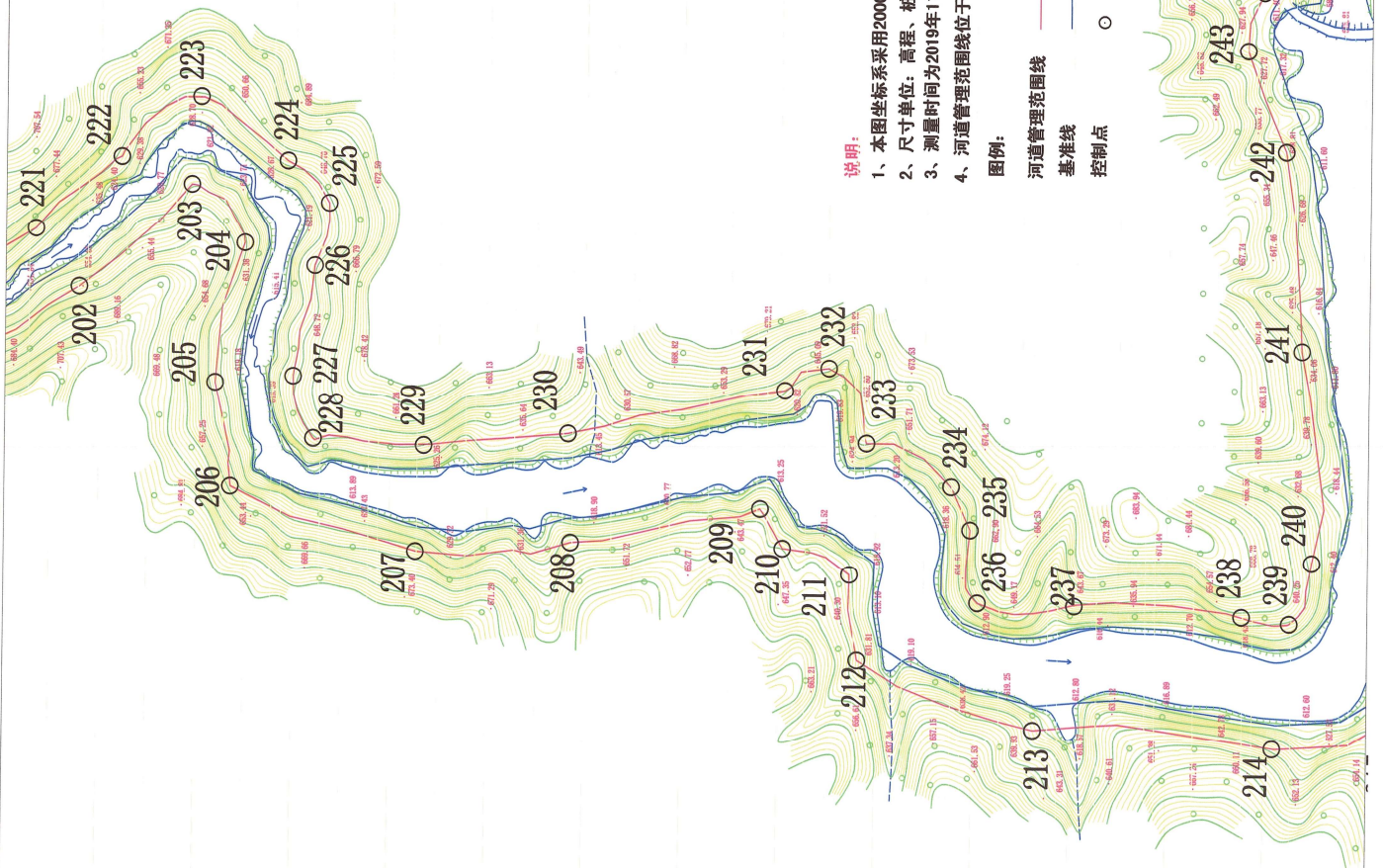
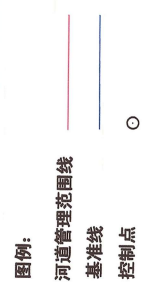
点号	右岸		左岸	
	X	Y	点号	Y
185	2742952.055	401143.723	200	2742961.26
186	2742917.313	401056.772	201	2742908.851
187	2742893.795	401027.583	202	2742883.473
188	2742864.83	401019.575	203	2742867.898
189	2742804.517	401101.87	204	2742837.424
190	2742752.536	401132.871	205	2742765.115
191	2742717.232	401136.944	206	2742689.671
192	2742656.732	401053.536	207	2742673.193
193	2742541.259	401021.791	208	2742650.81
194	2742444.492	400983.572	209	2742573.061
195	2742331.474	400970.823	210	2742488.597
196	2742311.06	400983.044	211	2742356.139
197	2742298.842	401244.309	212	2742355.464
198	2742308.003	401443.715	213	2742345.189
199	2742291.023	401489.342	214	2742348.329
200	2742278.309	401624.492	215	2742361.649
201	2742190.104	401609.844	216	2742341.392
			217	2742330.448
			218	2742302.862
			219	2742237.466
			220	2742185.438

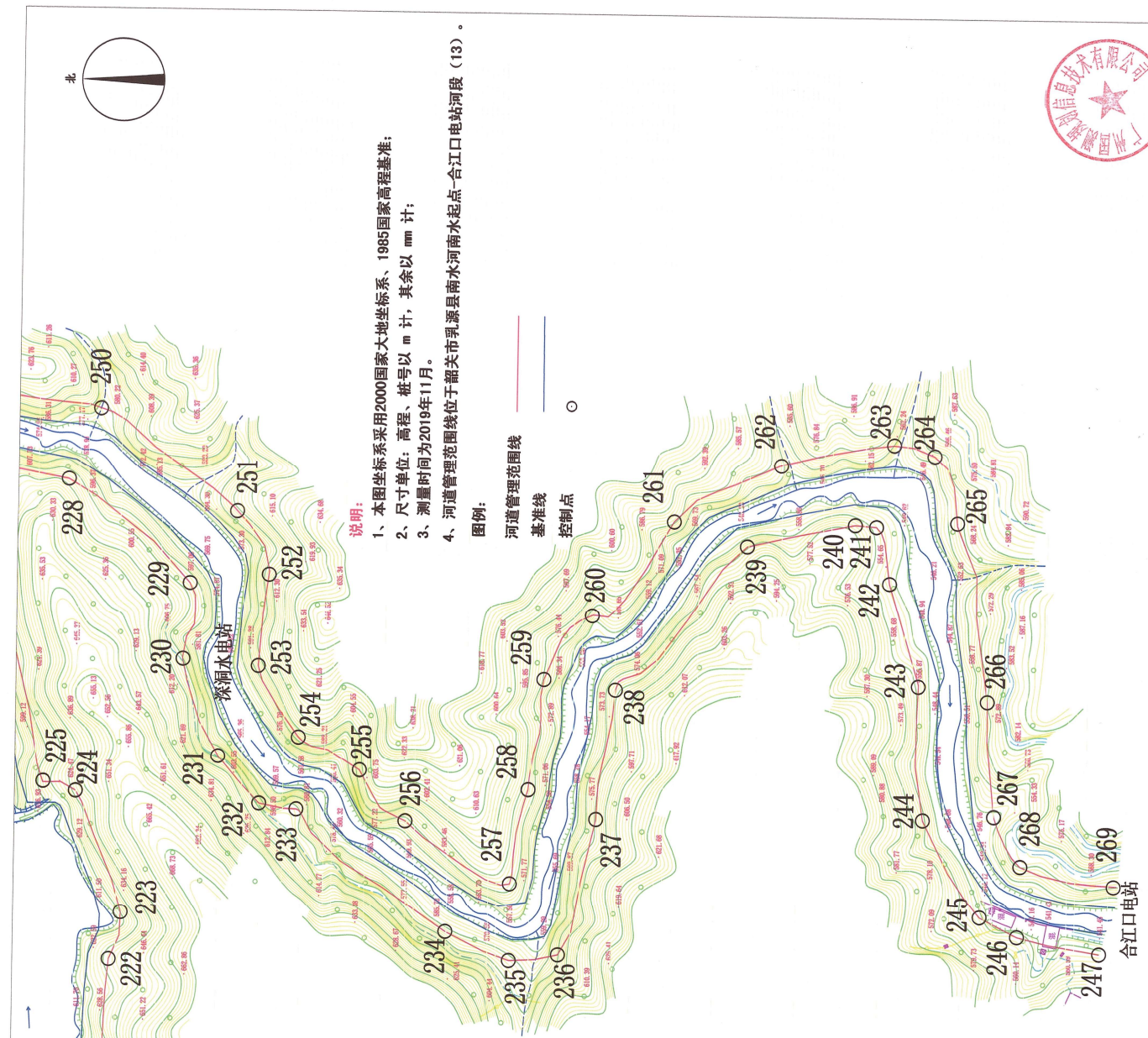
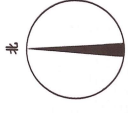




点号	右岸		左岸	
	X	Y	点号	Y
202	2742120.849	401648.563	221	2742147.731
203	2742052.101	401712.242	222	2742095.371
204	2742019.041	401676.516	223	2742046.794
205	2742036.599	401590.327	224	2741993.151
206	2742026.878	401526.597	225	2741967.352
207	2741912.444	401487.52	226	2741975.855
208	2741816.938	401493.821	227	2741988.665
209	2741700.058	401515.88	228	2741976.069
210	2741686.148	401491.448	229	2741907.844
211	2741644.682	401475.691	230	2741818.942
212	2741639.709	401422.679	231	2741685.319
213	2741530.933	401380.161	232	2741658.309
214	2741383.468	401370.077	233	2741634.919
226	2741336.927	401986.741	234	2741582.454
227	2741336.876	402069.781	235	2741570.557
			236	2741565.779
			237	2741506.061
			238	2741403.062
			239	2741373.612
			240	2741360.074
			241	2741366.885
			242	2741377.808
			243	2741401.939
			244	2741392.19
			245	2741369.64
			246	2741382.572
			247	2741393.34
			248	2741392.853
			249	2741361.773

- 说明:**
- 1、本图坐标系采用2000国家大地坐标系、1985国家高程基准;
 - 2、尺寸单位: 高程、桩号以 m 计, 其余以 mm 计;
 - 3、测量时间为2019年11月。
 - 4、河道管理范围线位于韶关市乳源县南水南水起点-合江口电站河段 (12)。





- 说明:**
1. 本图坐标系采用2000国家大地坐标系, 1985国家高程基准;
 2. 尺寸单位: 高程、桩号以 m 计, 其余以 mm 计;
 3. 测量时间为2019年11月;
 4. 河道管理范围线位于韶关市乳源县南水河雨水起点-合江口电站河段(13)。

图例:

河道管理范围线 ————

基准线 ————

控制点 ○

点号	右岸		左岸	
	X	Y	X	Y
215	2741319.731	401382.385	250	2741267.176
216	2741303.661	401345.882	251	2741167.342
217	2741288.659	401408.75	252	2741143.685
218	2741249.792	401460.691	253	2741150.732
219	2741255.558	401516.568	254	2741120.958
220	2741272.478	401586.478	255	2741076.271
221	2741255.405	401619.233	256	2741042.679
222	2741256.195	401711.992	257	2740966.229
223	2741248.03	401746.05	258	2740953.743
224	2741281.844	401833.915	259	2740943.347
225	2741305.501	401840.627	260	2740908.999
226	2741289.754	402060.904	261	2740850.363
229	2741200.879	401986.251	262	2740773.499
230	2741205.305	401930.923	263	2740681.711
231	2741179.036	401860.537	264	2740662.306
232	2741148.962	401826.405	265	2740644.973
233	2741121.926	401822.604	266	2740621.582
234	2741012.512	401735.17	267	2740615.816
235	2740966.103	401714.776	268	2740596.215
236	2740930.598	401719.415	269	2740528.301
237	2740904.393	401818.081		
238	2740891.463	401912.429		
239	2740797.236	402018.297		
240	2740703.705	402035.033		
241	2740693.789	402033.827		
242	2740671.901	401982.447		
243	2740667.433	401917.866		
244	2740625.153	401820.677		
245	2740597.832	401750.869		
246	2740538.108	401725.218		
247				

合江口电站



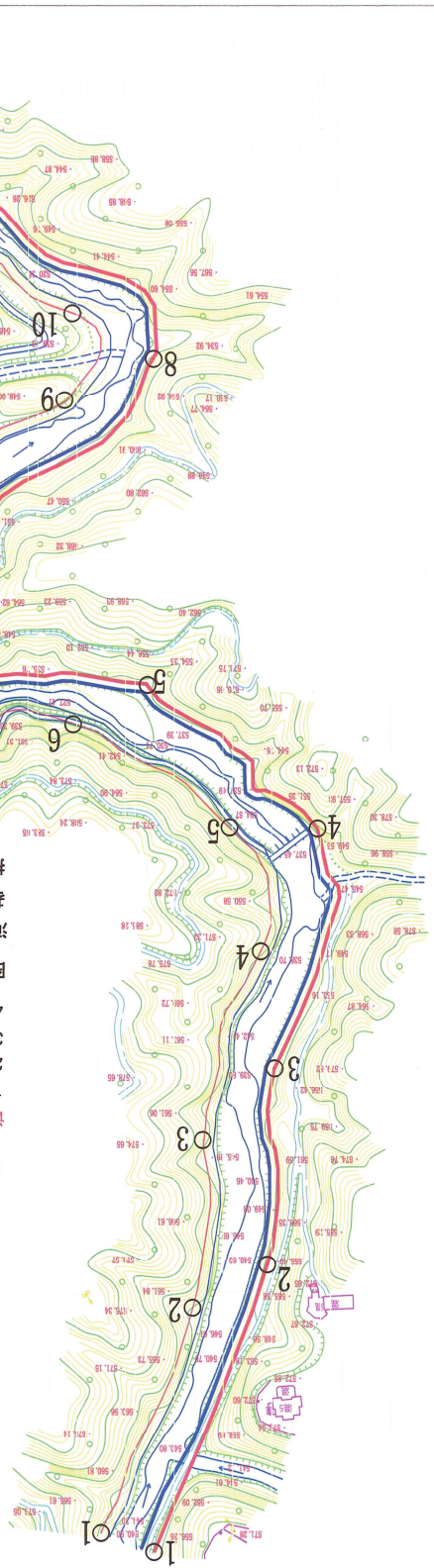
右岸		左岸			
桩号	X	Y	桩号		
1	2740534.677	401731.911	1	2740522.863	401764.478
2	2740357.69	401662.434	2	2740384.282	401708.278
3	2740236.749	401657.893	3	2740281.204	401702.094
4	2740088.932	401631.487	4	2740165.126	401667.297
5	2740000.063	401735.822	5	2740088.266	401685.564
6	2740011.92	401853.662	6	2740024.104	401781.647
7	2739908.889	401843.827	7	2740037.773	401854.435
8	2739799.533	401732.511	8	2739920.841	401897.612
9	2739692.054	401854.64	9	2739824.979	401787.206
10	2739632.157	401942.992	10	2739771.679	401782.488
11			11	2739672.913	401938.058

说明:

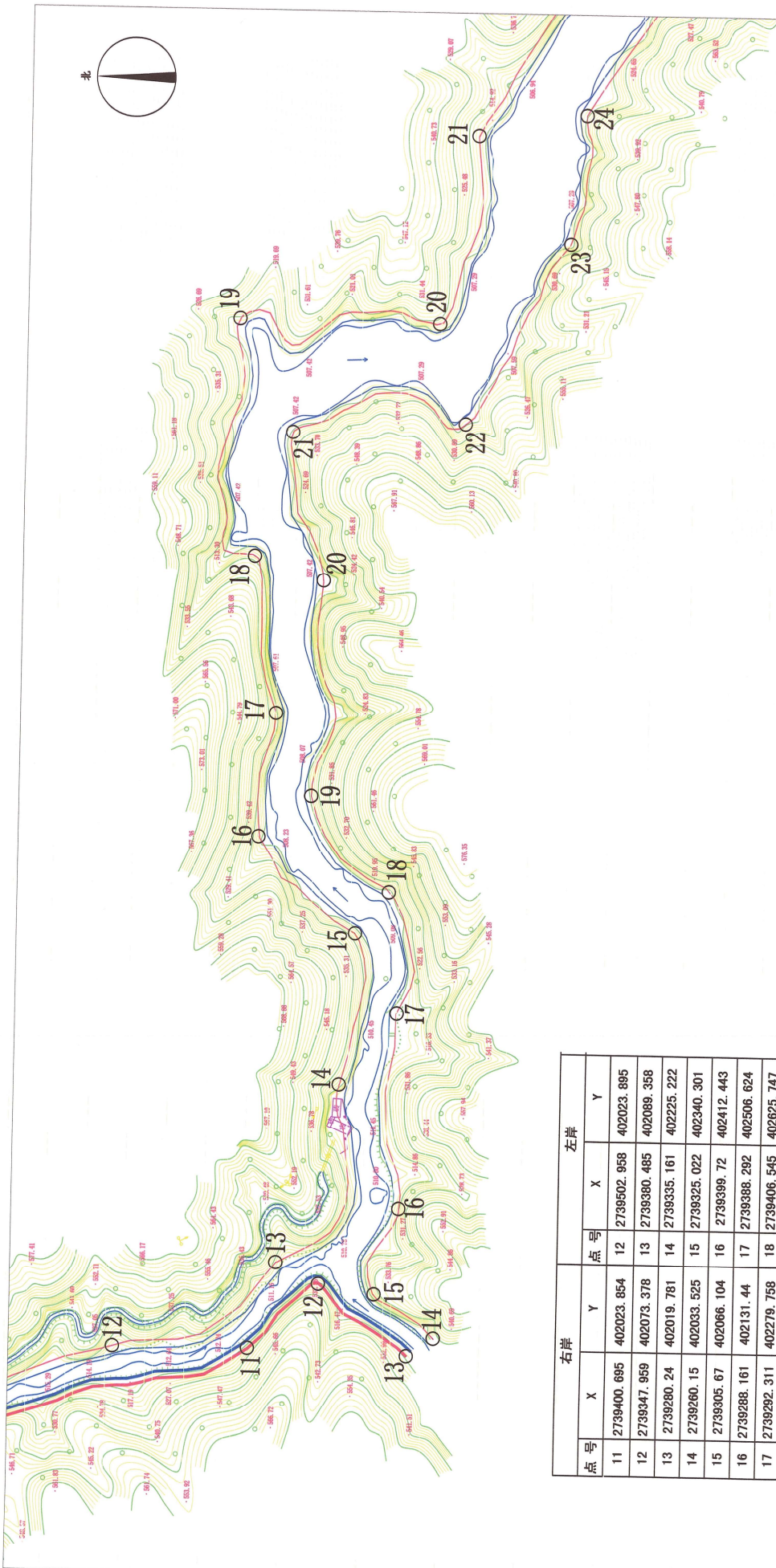
- 1、本图坐标系采用2000国家大地坐标系、1985国家高程基准;
- 2、尺寸单位: 高程、桩号以 m 计, 其余以 mm 计;
- 3、测量时间为2019年11月。
- 4、河道管理范围线位于韶关市乳源县南水河台江口电站-泉水水库河道(1)。

图例:

- 河道管理范围线
- 基准线
- 控制点



台江口电站



说明:

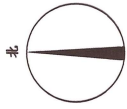
- 1、本图坐标系采用2000国家大地坐标系、1985国家高程基准;
- 2、尺寸单位: 高程、桩号以 m 计, 其余以 mm 计;
- 3、测量时间为2019年11月。
- 4、河道管理范围线位于韶关市乳源县南水河合江口电站-泉水水库河道(2)。

图例:

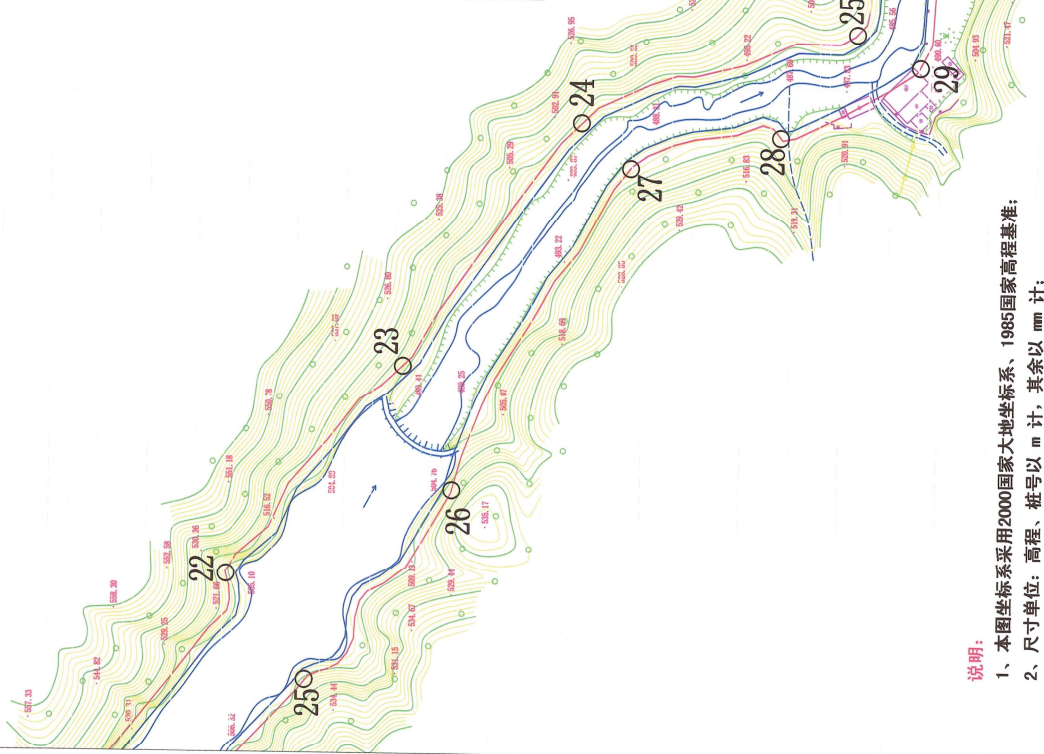
- 河道管理范围线
- 基准线
- 控制点

点号	右岸		左岸		
	X	Y	X	Y	
11	2739400.695	402023.854	12	2739502.958	402023.895
12	2739347.959	402073.378	13	2739380.485	402089.358
13	2739280.24	402019.781	14	2739335.161	402225.222
14	2739260.15	402033.525	15	2739325.022	402340.301
15	2739305.67	402066.104	16	2739399.72	402412.443
16	2739288.161	402131.44	17	2739388.292	402506.624
17	2739292.311	402279.758	18	2739406.545	402825.747
18	2739300.023	402371.564	19	2739421.294	402805.703
19	2739360.38	402443.865	20	2739269.803	402804.111
20	2739354.088	402807.848	21	2739242.825	402947.943
21	2739379.53	402720.552			
22	2739248.812	402728.741			
23	2739171.653	402866.401			
24	2739161.191	402964.612			





点号	右岸		左岸	
	X	Y	点号	Y
25	2739066.659	403089.668	22	2739115.115
26	2738978.601	403205.819	23	2739009.253
27	2738872.396	403404.121	24	2738902.653
28	2738781.393	403423.709	25	2738735.426
29	2738697.019	403467.33	26	2738738.695
30	2738686.501	403573.05	27	2738837.878
31	2738735.259	403667.427	28	2738808.135
32	2738799.663	403751.017	29	2738708.658
33	2738746.118	403926.789	30	2738638.411
34	2738623.967	404049.718		
35	2738573.572	404183.442		

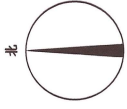


- 说明:**
- 1、本图坐标系采用2000国家大地坐标系、1985国家高程基准;
 - 2、尺寸单位: 高程、桩号以 m 计, 其余以 mm 计;
 - 3、测量时间为2019年11月。
 - 4、河道管理范围线位于韶关市乳源县南水河合江口电站-泉水水库河道(3)。

图例:

- 河道管理范围线
- 基准线
- 控制点





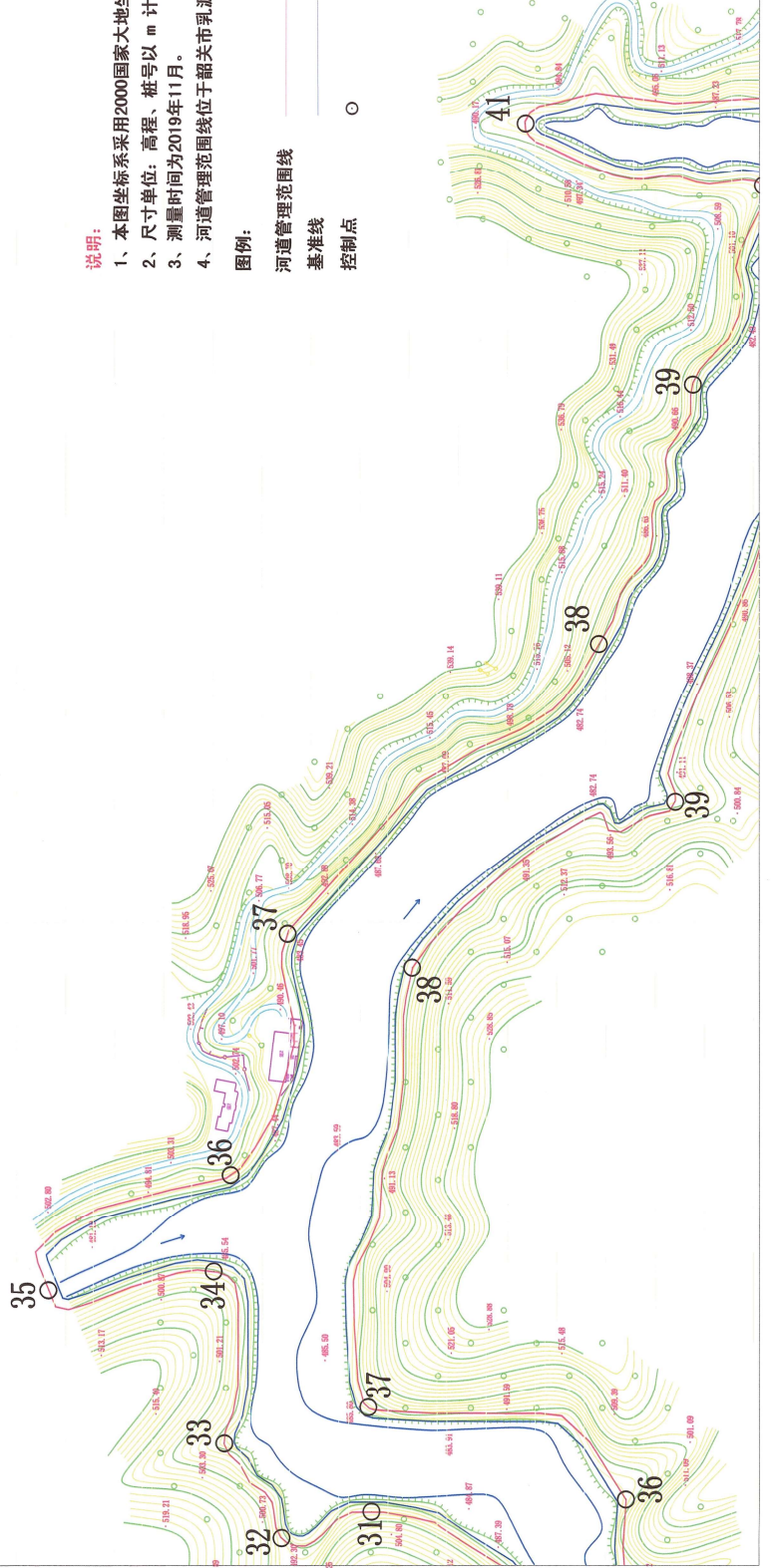
点号	右岸		左岸	
	X	Y	点号	Y
36	2738589.245	404272.645	31	2738743.761
37	2738745.706	404329.587	32	2738798.409
38	2738718.997	404599.505	33	2738833.492
39	2738558.382	404700.681	34	2738840.029
			35	2738940.869
			36	2738829.754
			37	2738794.856
			38	2738605.037
			39	2738547.592
			41	2738394.334

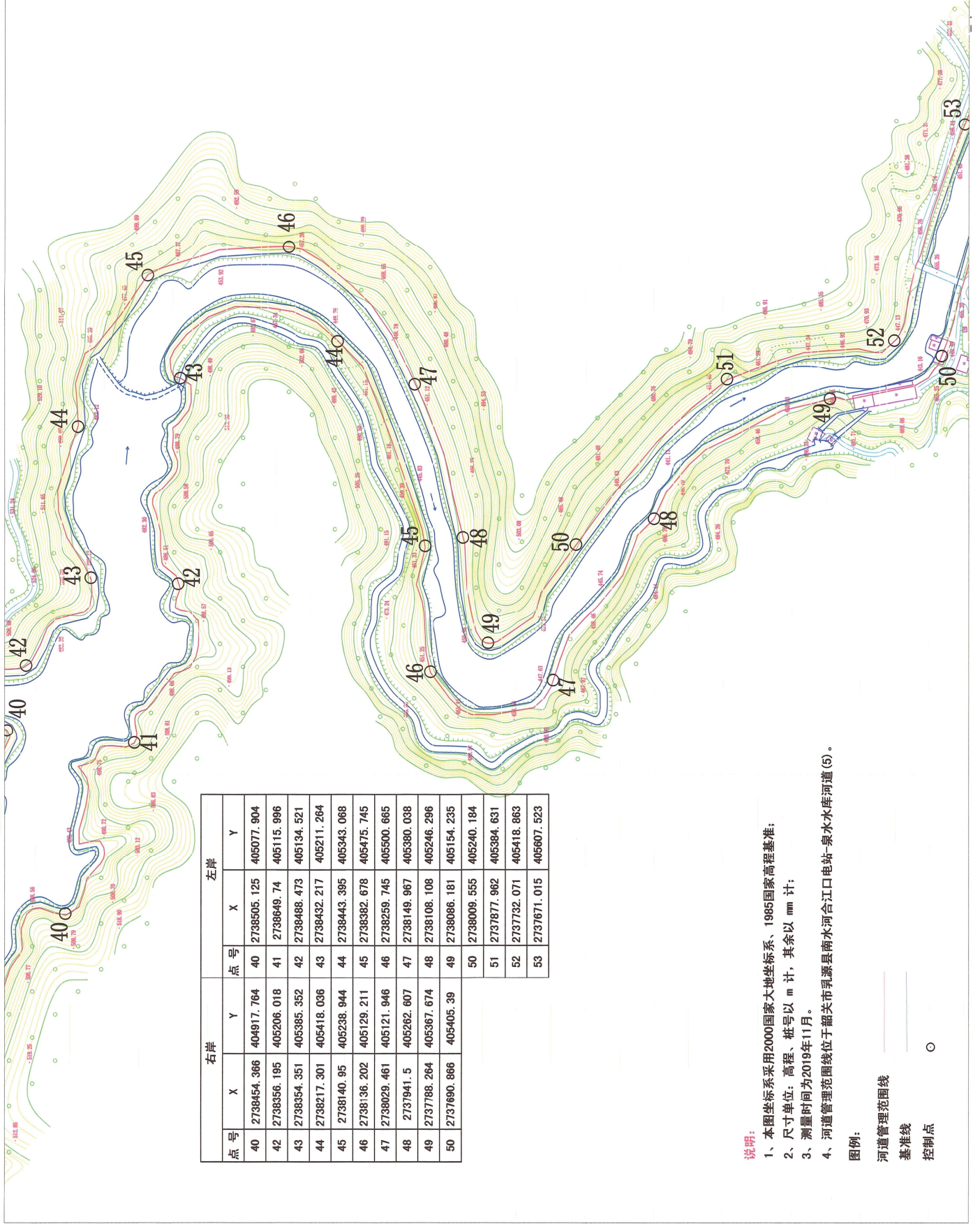
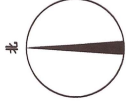
说明:

- 1、本图坐标系采用2000国家大地坐标系、1985国家高程基准;
- 2、尺寸单位: 高程、桩号以 m 计, 其余以 mm 计;
- 3、测量时间为2019年11月。
- 4、河道管理范围线位于韶关市乳源县南水河口合江口电站-泉水库河道(4)。

图例:

- 河道管理范围线
- 基准线
- 控制点





点号	右岸		左岸	
	X	Y	X	Y
40	2738454.386	404917.764	40	2738505.125
42	2738356.195	405206.018	41	2738649.74
43	2738354.351	405385.352	42	2738488.473
44	2738217.301	405418.036	43	2738432.217
45	2738140.95	405238.944	44	2738443.395
46	2738136.202	405129.211	45	2738382.678
47	2738029.461	405121.946	46	2738259.745
48	2737941.5	405282.607	47	2738149.967
49	2737788.264	405367.674	48	2738108.108
50	2737690.886	405405.39	49	2738086.181
			50	2738009.555
			51	2737877.982
			52	2737732.071
			53	2737671.015
				405607.523

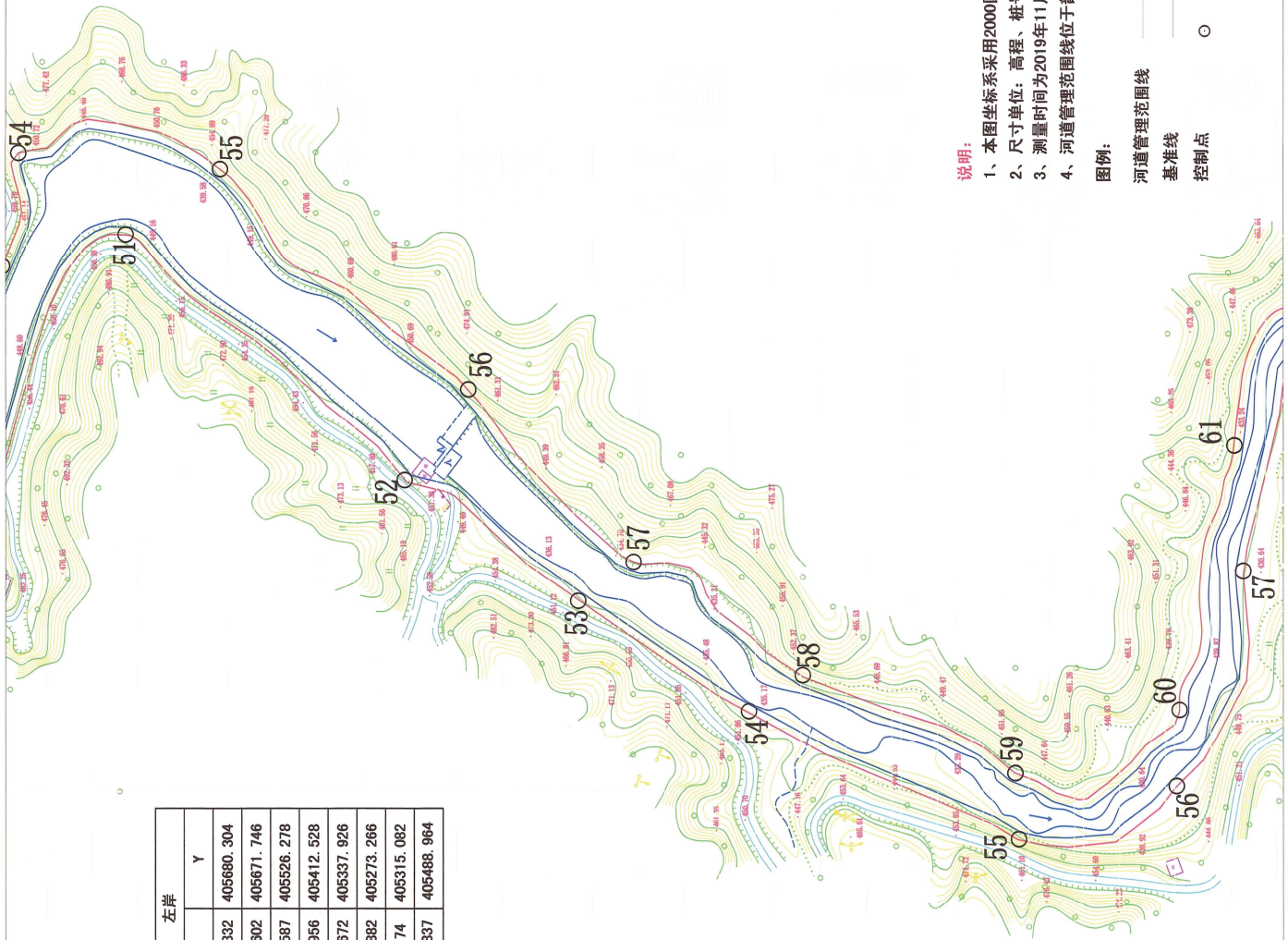
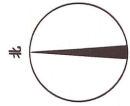
- 说明:**
- 1、本图坐标系采用2000国家大地坐标系、1985国家高程基准;
 - 2、尺寸单位: 高程、桩号以 m 计, 其余以 mm 计;
 - 3、测量时间为2019年11月。
 - 4、河道管理范围线位于韶关市乳源县南水河合江口电站-泉水水库河滩(5)。

图例:

河道管理范围线

基准线

控制点



点号	右岸		左岸	
	X	Y	点号	Y
51	2737589.77	405628.617	54	405680.304
52	2737406.38	405466.325	55	405671.746
53	2737292.231	405386.671	56	405526.278
54	2737179.948	405314.283	57	405412.528
55	2737002.539	405230.072	58	405337.926
56	2736898.926	405264.798	59	405273.266
57	2736854.916	405406.716	60	405315.082
			61	405488.964

说明:

- 1、本图坐标系采用2000国家大地坐标系、1985国家高程基准;
- 2、尺寸单位: 高程、桩号以 m 计, 其余以 mm 计;
- 3、测量时间为2019年11月。
- 4、河道管理范围线位于韶关市乳源县南水河台江口电站-泉水水库河道(6)。

图例:

- 河道管理范围线
- 基准线
- 控制点

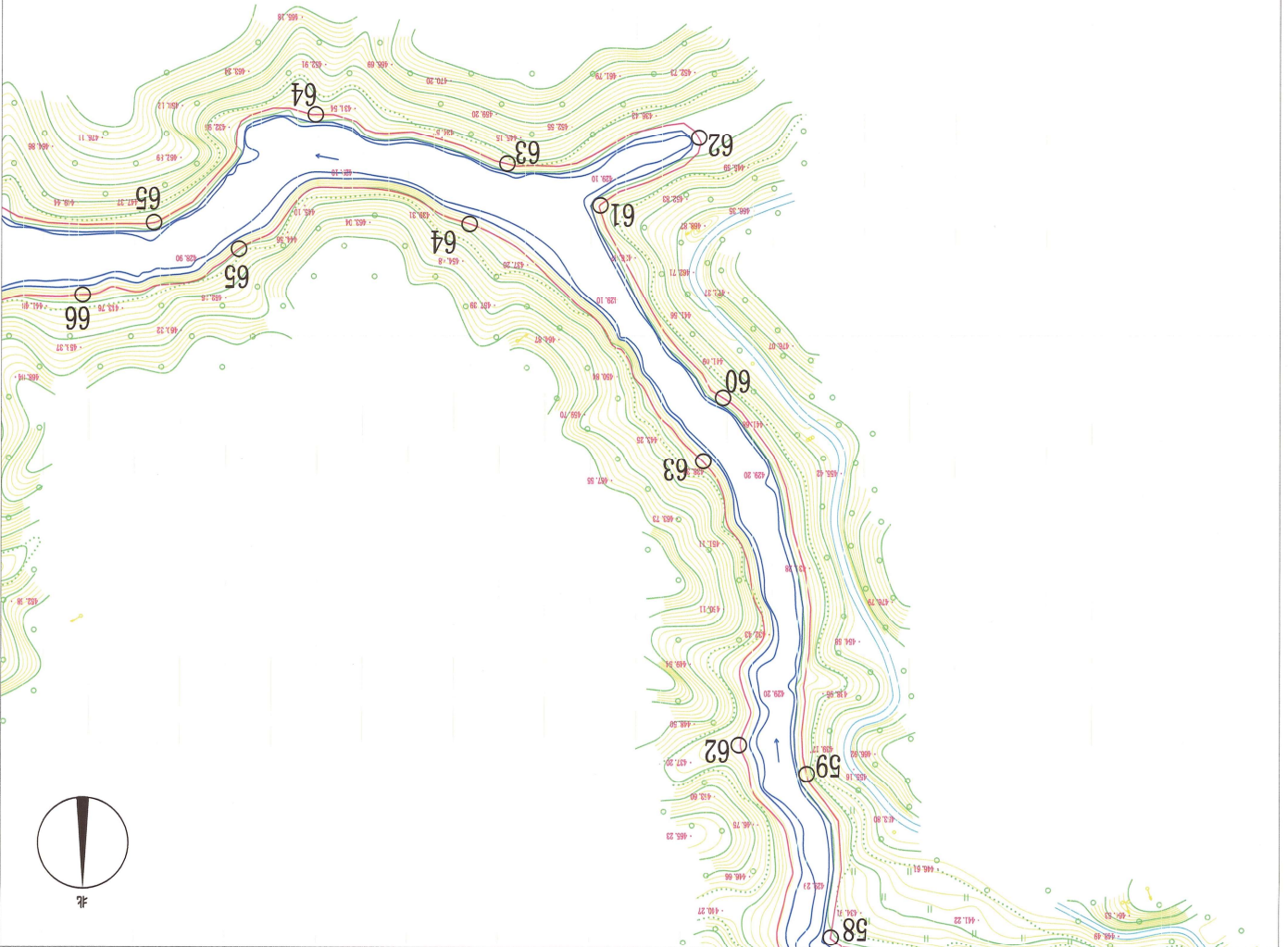


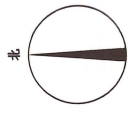


说明:
 1、本图坐标系采用2000国家大地坐标系、1985国家高程基准;
 2、尺寸单位: 高程以 m 计, 其余以 mm 计;
 3、测量时间为2019年11月。
 4、河道管理范围线位于韶关市乳源县南水河合江口电站-泉水水库河道(7)。

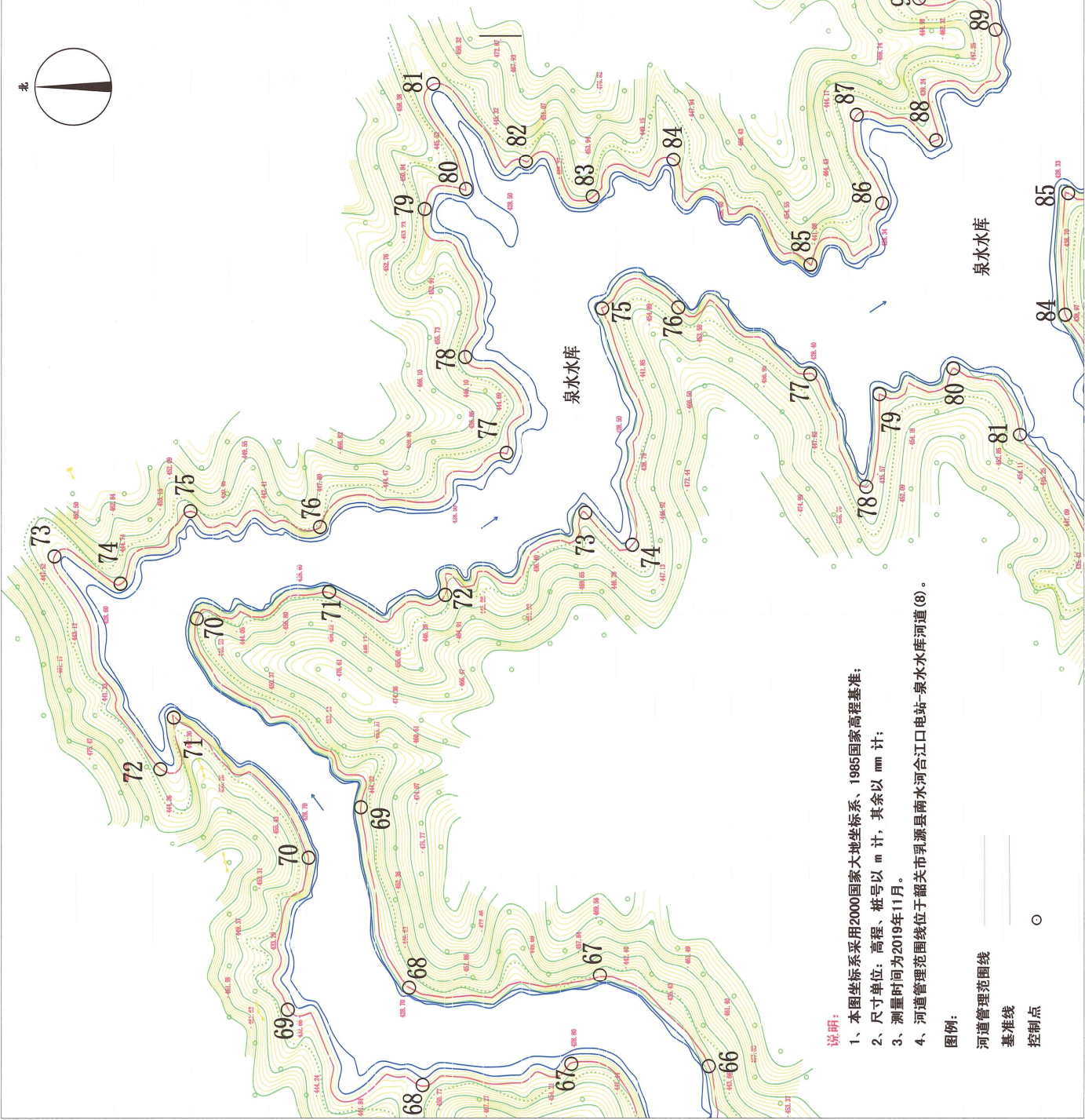


右岸		左岸		
点号	X	Y	点号	
58	2736821.263	405545.726	62	2736695.084
59	2736714.082	405561.965	63	2736507.466
60	2736465.728	405617.554	64	2736351.724
61	2736339.338	405698.357	65	2736368.321
62	2736294.704	405633.598	66	2736398.91
63	2736312.151	405759.631		
64	2736279.771	405885.665		
65	2736351.169	405991.632		

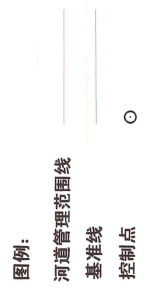


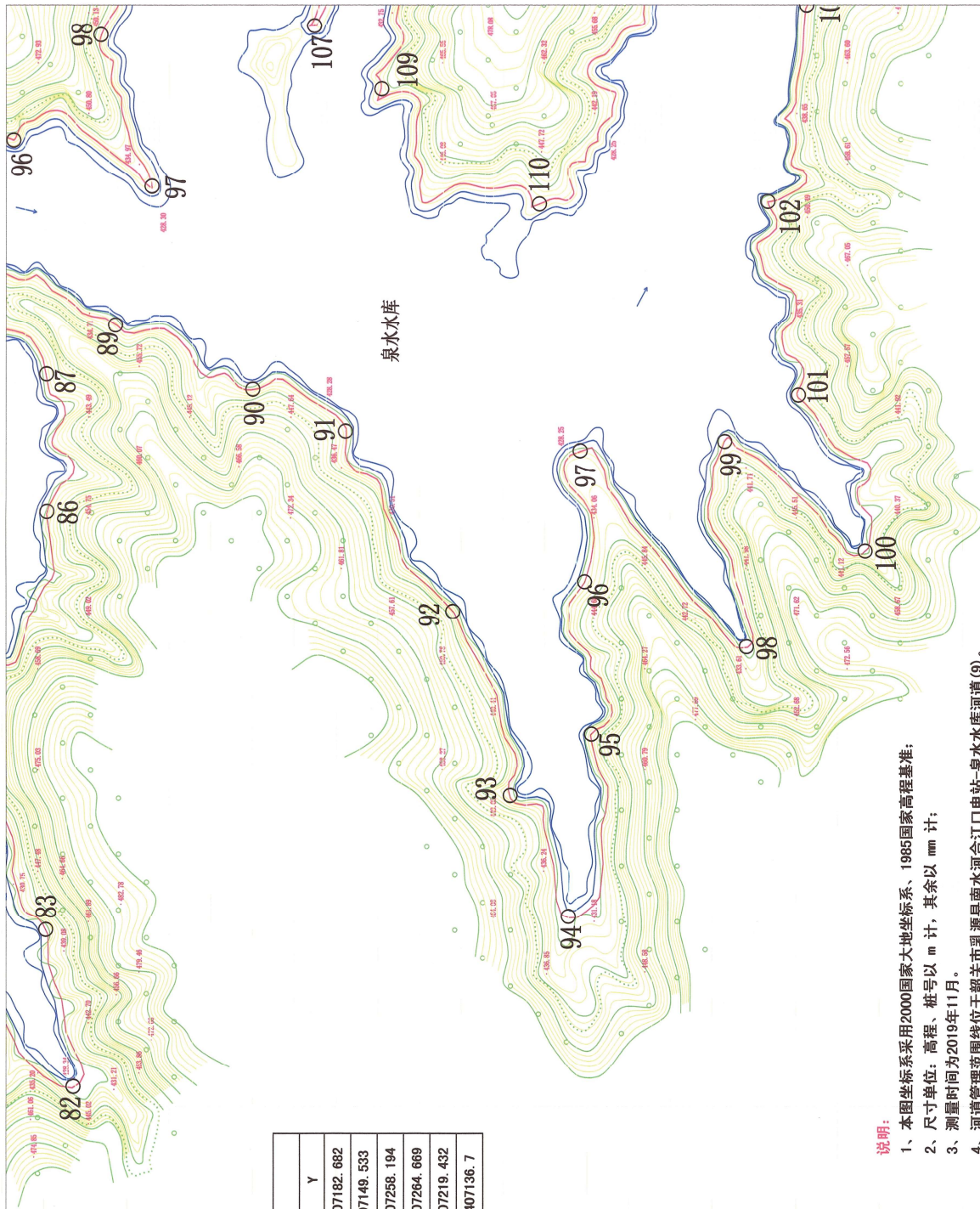


点号	右岸		左岸	
	X	Y	X	Y
66	2736348.299	406131.949	2736454.96	406133.747
67	2736432.831	406202.829	2736570.308	406117.492
68	2736580.742	406192.51	2736674.94	406175.519
69	2736618.291	406333.363	2736658.956	406293.558
70	2736745.664	406480.256	2736763.562	406403.154
71	2736642.93	406500.923	2736773.828	406382.962
72	2736552.833	406498.471	2736855.846	406528.74
73	2736444.059	406562.503	2736804.725	406507.084
74	2736407.671	406537.671	2736750.487	406563.65
75	2736431.061	406720.729	2736649.933	406551.372
76	2736371.95	406721.533	2736505.191	406608.528
77	2736269.57	406670.003	2736537.278	406683.133
78	2736226.135	406582.493	2736568.722	406798.137
79	2736215.907	406654.529	2736536.651	406813.666
80	2736158.537	406674.408	2736561.876	406895.918
81	2736106.813	406622.961	2736490.088	406835.266
82	2736071.918	406715.83	2736438.295	406807.934
83	2736069.428	406810.532	2736375.633	406836.84
84	2736064.739	407077.192	2736269.419	406755.35
85	2736213.73	406802.685	2736233.325	406871.904
86	2736171.812	406852.09	2736125.866	406937.783
87	2736185.235	406962.601	2736189.07	407074.824
88	2736278.596	407041.547	2736194.353	407117.867
89	2736241.077	407212.13	2736142.247	407209.777



- 说明:**
- 1、本图坐标系采用2000国家大地坐标系、1985国家高程基准;
 - 2、尺寸单位: 高程、桩号以 m 计, 其余以 mm 计;
 - 3、测量时间为2019年11月。
 - 4、河道管理范围线位于韶关市乳源县南水河合江口电站-泉水水库河道(8)。





点号	右岸		左岸	
	X	Y	点号	Y
82	2736009.173	406503.418	96	2736051.736
83	2736028.679	406616.025	97	2735952.789
86	2736027.686	406916.454	98	2735989.338
87	2736028.25	407015.116	107	2735836.217
89	2735978.91	407050.188	109	2735788.13
90	2735880.445	407004.17	110	2735675.085
91	2735813.977	406974.218		
92	2735736.933	406844.511		
93	2735695.862	406711.869		
94	2735654.12	406625.293		
95	2735637.528	406756.294		
96	2735642.348	406865.796		
97	2735645.791	406960.057		
98	2735526.459	406818.902		
99	2735542.117	406966.76		
100	2735441.215	406887.554		
101	2735489.251	406999.984		
102	2735511.308	407138.473		
103	2735483.387	407279.643		

- 说明:**
- 1、本图坐标系采用2000国家大地坐标系、1985国家高程基准;
 - 2、尺寸单位: 高程、桩号以 m 计, 其余以 mm 计;
 - 3、测量时间为2019年11月。
 - 4、河道管理范围线位于韶关市乳源县南水河口电站-泉水水库河道(9)。

图例:

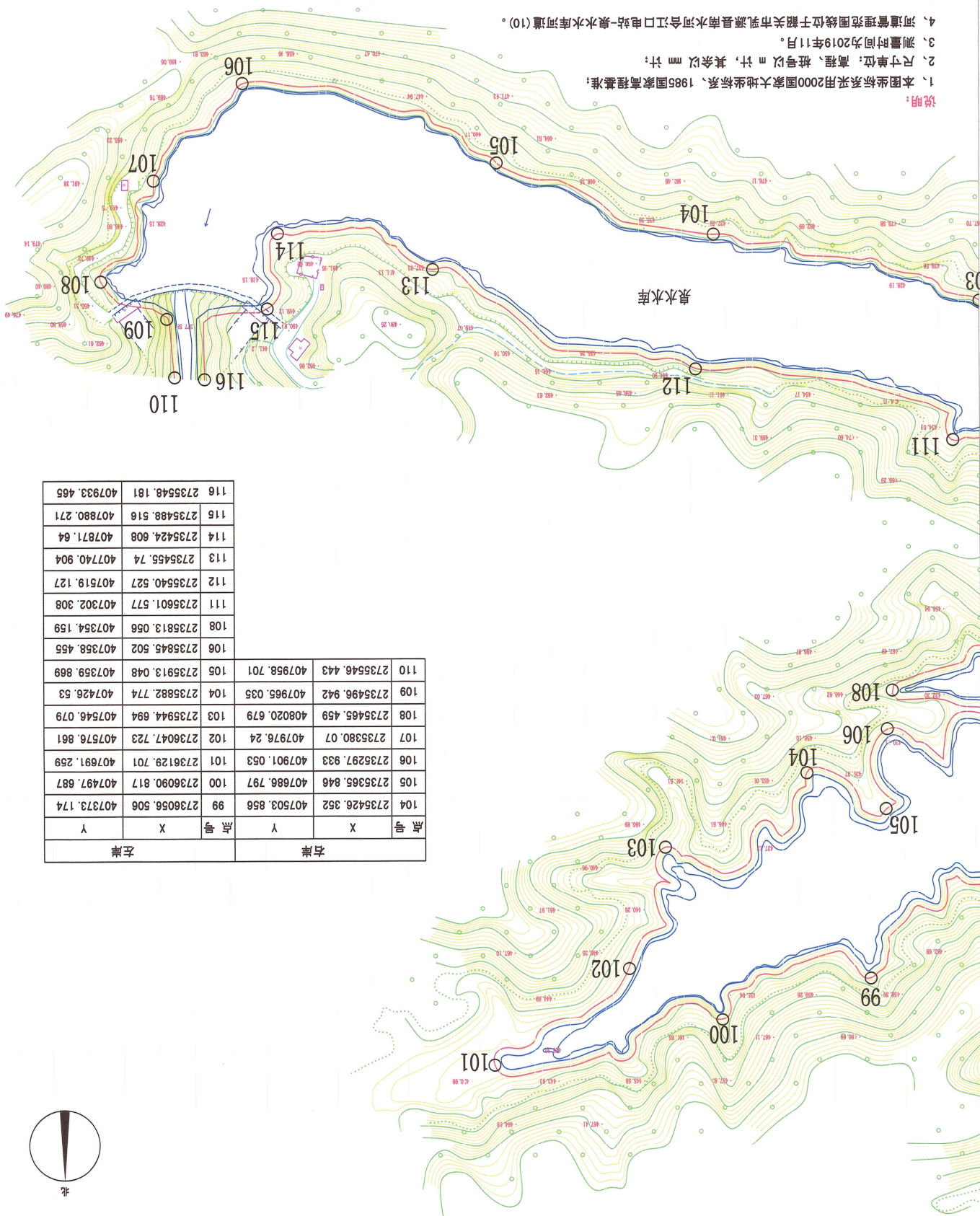
- 河道管理范围线
- 基准线
- 控制点



河道管理范围线
 基准线
 控制点

图例:

- 说明:
- 1、本图坐标系采用2000国家大地坐标系、1985国家高程基准;
 - 2、尺寸单位: 高程、桩号以 m 计, 其余以 mm 计;
 - 3、测量时间为2019年11月。
 - 4、河道管理范围线位于韶关市乳源县南水河合江口电站-泉水水库河道(10)。



点号	X	Y	右岸		左岸	
			Y	X	X	Y
104	2735426.352	407503.856	99	2736056.506	407373.174	
105	2735365.846	407686.797	100	2736090.817	407497.687	
106	2735297.933	407901.053	101	2736129.701	407691.259	
107	2735380.07	407976.24	102	2736047.723	407576.861	
108	2735465.459	408020.679	103	2735944.694	407546.079	
109	2735496.942	407965.035	104	2735882.774	407426.53	
110	273546.443	407958.701	105	2735913.048	407359.869	
106	2735845.502	407358.455	106	2735845.502	407358.455	
108	2735813.056	407354.159	108	2735813.056	407354.159	
111	2735601.577	407302.308	111	2735601.577	407302.308	
112	273540.527	407519.127	112	273540.527	407519.127	
113	2735455.74	407740.904	113	2735455.74	407740.904	
114	2735424.608	407871.64	114	2735424.608	407871.64	
116	2735488.516	407880.271	116	2735488.516	407880.271	
116	2735548.181	407933.465	116	2735548.181	407933.465	



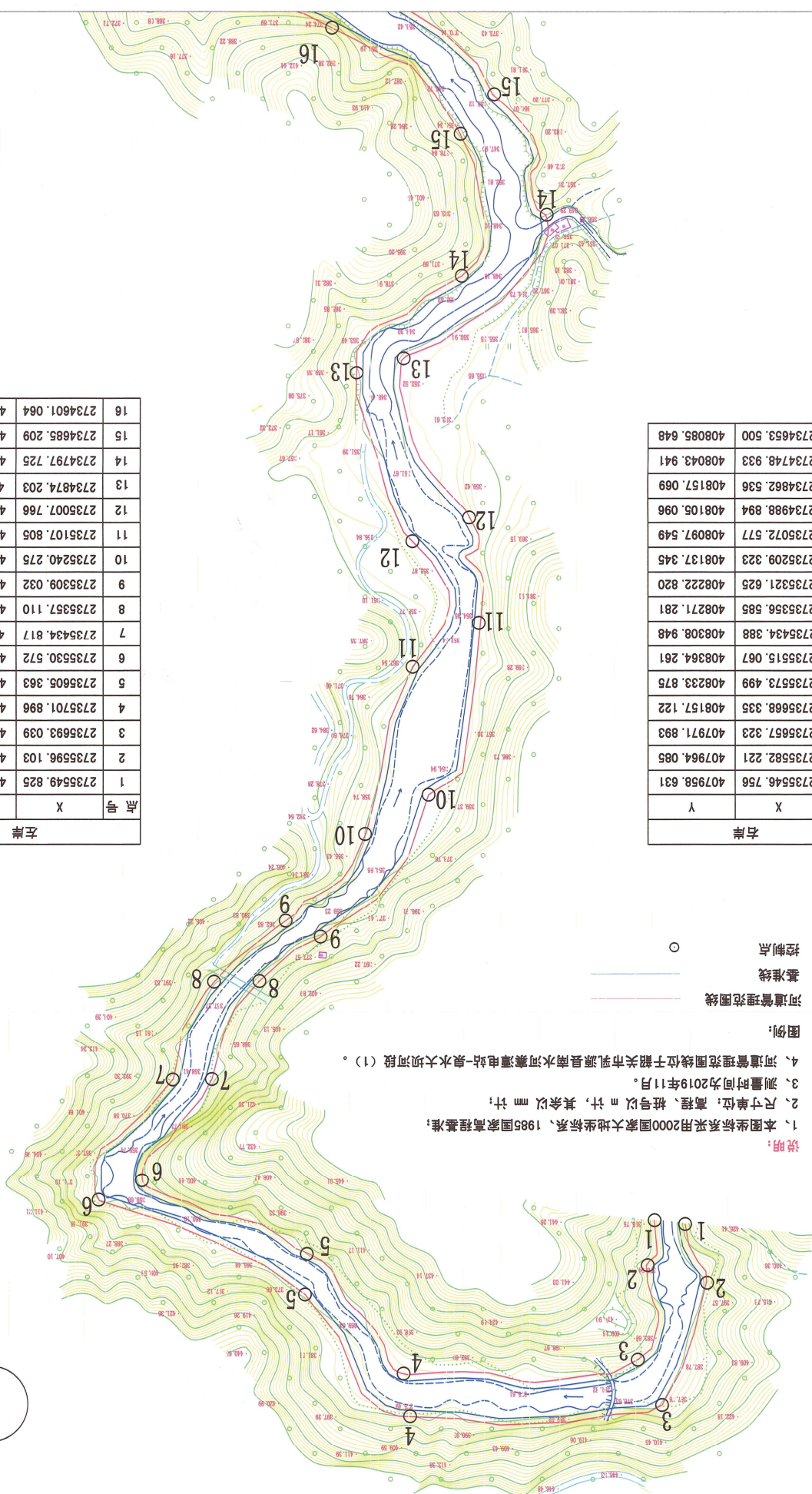


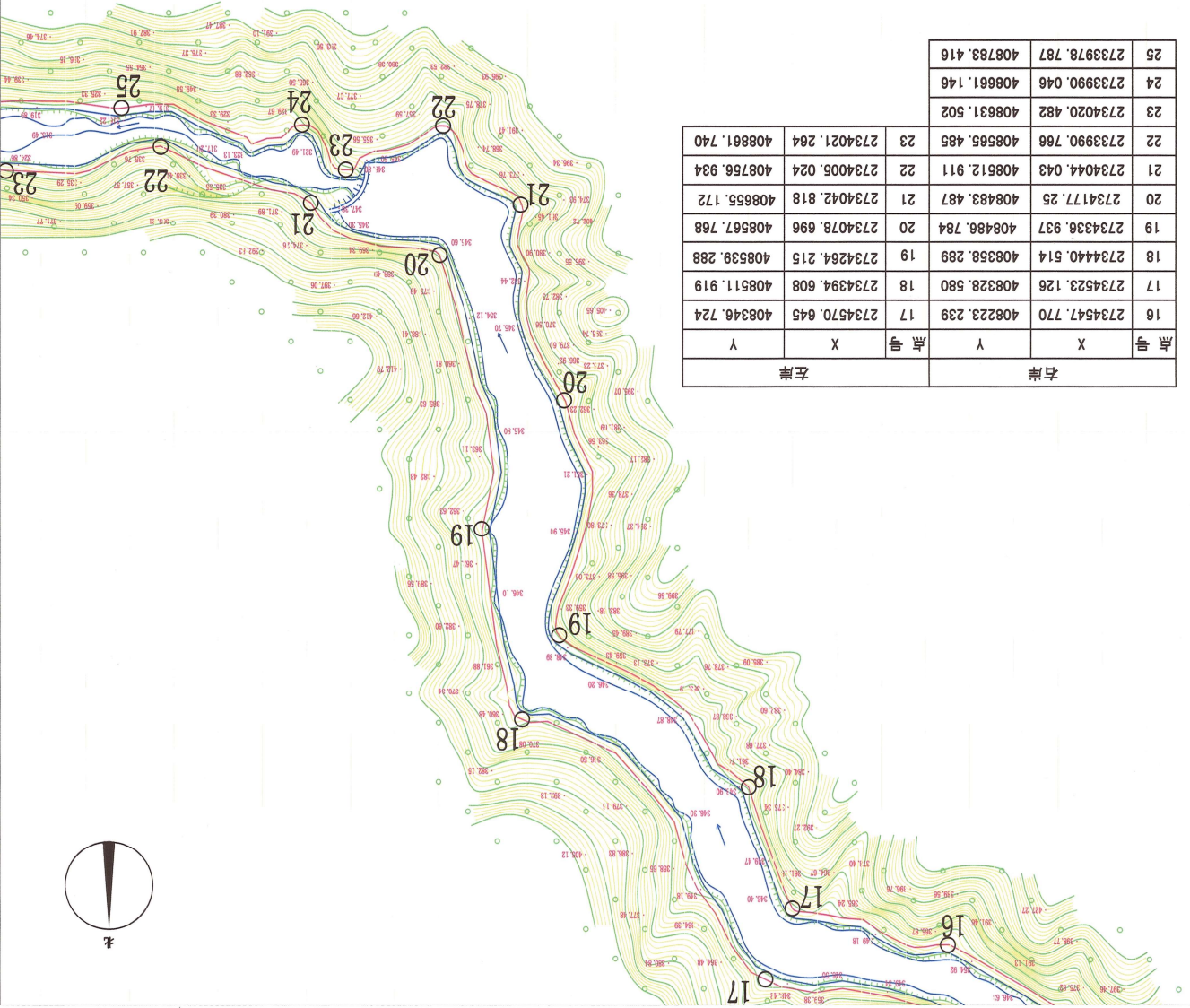
桩号	X	Y
1	2735549.825	407934.438
2	2735596.103	407917.110
3	2735693.039	407952.673
4	2735701.896	408152.009
5	2735605.363	408255.314
6	2735530.572	408398.504
7	2735434.817	408339.876
8	2735357.110	408307.193
9	2735309.032	408250.455
10	2735240.275	408187.594
11	2735107.805	408149.974
12	2735007.766	408150.108
13	2734874.203	408194.321
14	2734797.725	408111.268
15	2734685.209	408112.219
16	2734601.064	408213.930

左岸

桩号	X	Y
1	2735546.756	407958.631
2	2735582.221	407964.085
3	2735657.323	407971.893
4	2735668.335	408157.122
5	2735573.499	408233.875
6	2735515.067	408364.261
7	2735434.388	408308.948
8	2735356.585	408271.281
9	2735321.625	408222.820
10	2735209.323	408137.345
11	2735072.577	408097.549
12	2734988.894	408105.096
13	2734862.536	408157.069
14	2734748.933	408043.941
15	2734653.500	408085.648

右岸

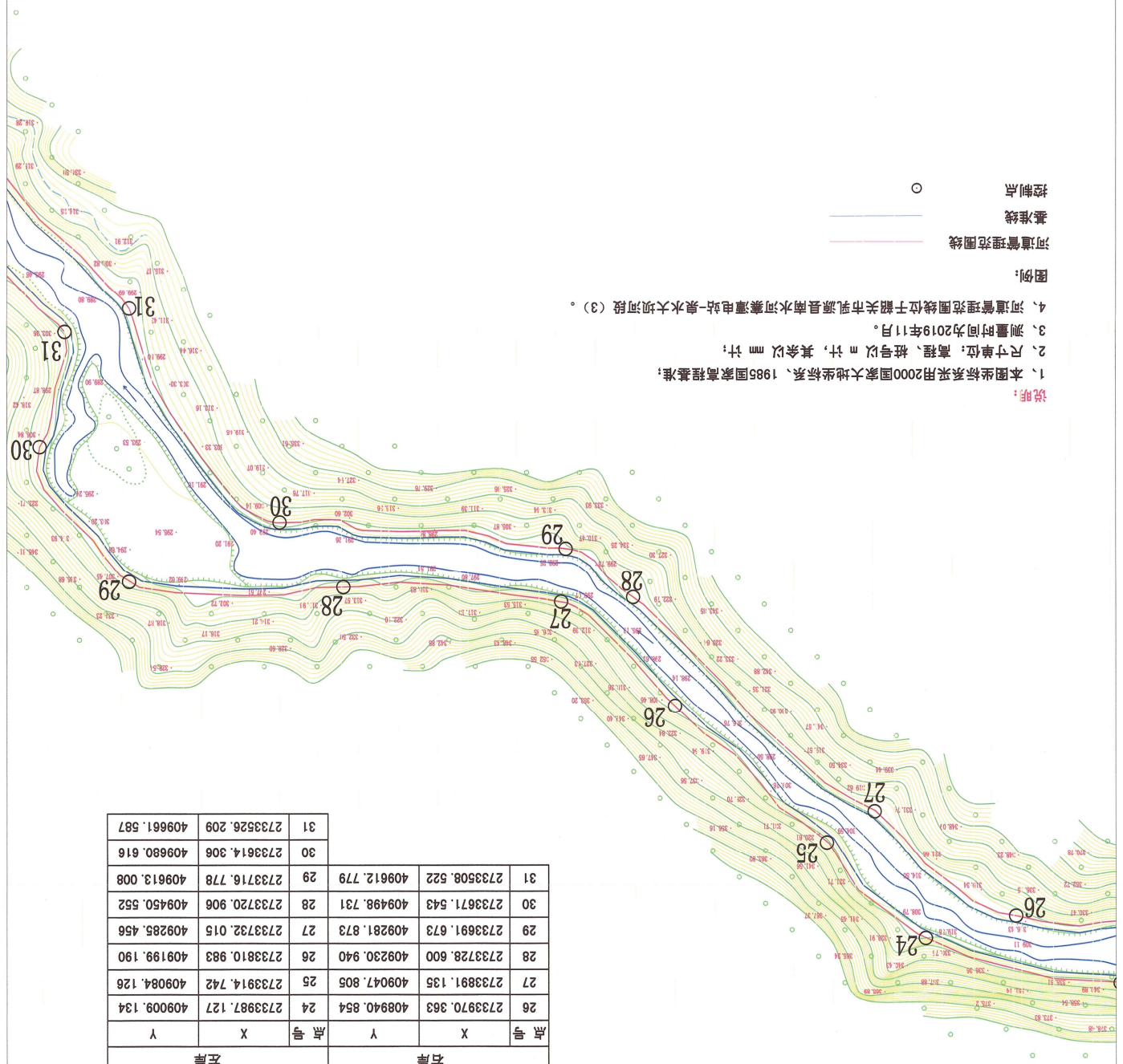




点号	X	Y	点号		X	Y
			右岸	左岸		
16	2734547.770	408223.239	17	2734570.645	408346.724	
17	2734523.126	408328.580	18	2734394.608	408511.919	
18	2734440.514	408358.289	19	2734264.215	408539.288	
19	2734336.937	408486.784	20	2734078.696	408567.768	
20	2734177.25	408483.487	21	2734042.818	408655.172	
21	2734044.043	408512.911	22	2734005.024	408756.934	
22	2733990.766	408565.485	23	2734021.264	408861.740	
23	2734020.482	408631.502				
24	2733990.046	408661.146				
25	2733978.787	408783.416				

图例：
 河道管理范围线
 基准线
 控制点

- 说明：
 1、本图坐标系采用2000国家大地坐标系、1985国家高程基准；
 2、尺寸单位：高程、桩号以 m 计，其余以 mm 计；
 3、测量时间为2019年11月。
 4、河道管理范围线位于韶关市乳源县南水河灌电站-泉水大坝河段（2）。



控制点

基准线

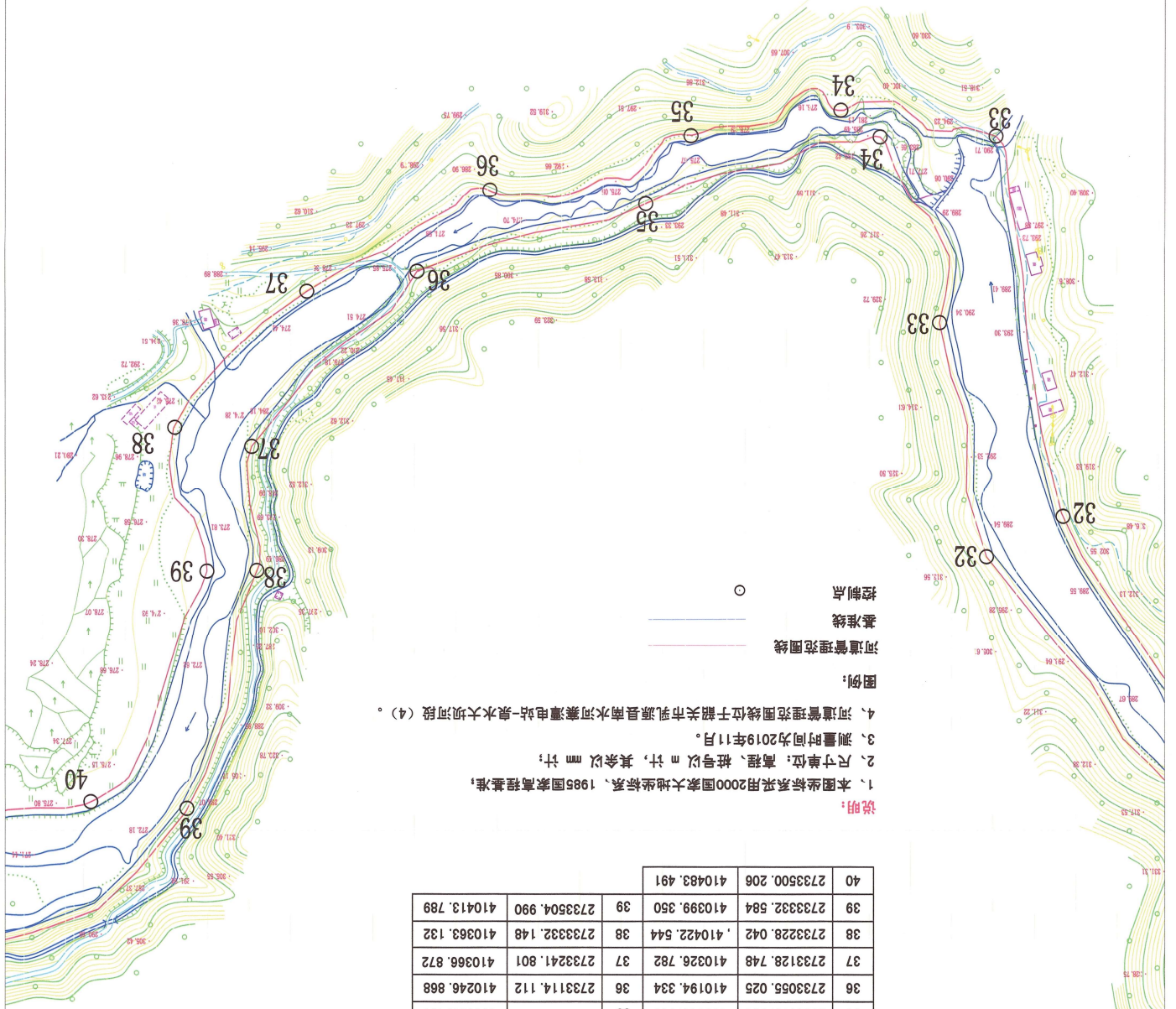
河道管理范围线

图例:

- 1、本图坐标系采用2000国家大地坐标系、1985国家高程基准;
- 2、尺寸单位: 高程、桩号以 m 计, 其余以 mm 计;
- 3、测量时间为2019年11月。
- 4、河道管理范围线位于韶关市乳源县南水河灌电站-泉水大坝河段(3)。

点号	右岸		左岸	
	X	Y	X	Y
26	2733970.363	408940.854	2733987.127	409009.134
27	2733891.135	409047.805	2733914.742	409084.126
28	2733728.600	409230.940	2733810.983	409199.190
29	2733691.673	409281.873	2733732.015	409285.456
30	2733671.543	409498.731	2733720.906	409450.552
31	2733508.522	409612.779	2733716.778	409613.008
			2733614.306	409680.616
			2733526.209	409661.587





说明：
 1、本图坐标系采用2000国家大地坐标系、1985国家高程基准；
 2、尺寸单位：高程、桩号以 m 计，其余以 mm 计；
 3、测量时间为2019年11月。
 4、河道管理范围线位于韶关市乳源县南河水寨潭电站-泉水大坝河段（4）。

右岸		左岸		
点号	X	Y	点号	
32	2733292.774	409778.724	32	2733322.017
33	2733015.846	409827.440	33	2733151.415
34	2732997.115	409939.958	34	2733016.422
35	2733015.584	410048.715	35	2733065.131
36	2733055.025	410194.334	36	2733114.112
37	2733128.748	410326.782	37	2733241.801
38	2733228.042	410422.544	38	2733332.148
39	2733332.584	410399.350	39	2733504.990
40	2733500.206	410483.491		410413.789

