

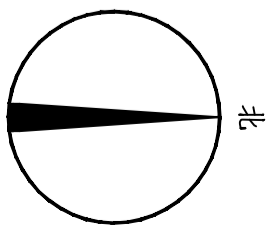
右岸		左岸			
点号	X	Y	点号	X	Y
12	2741373.924	426269.765	8	2741496.917	426299.285
13	2741340.306	426381.946	9	2741466.922	426528.403
14	2741325.727	426512.770	10	2741471.983	426733.013
15	2741344.624	426690.267	11	2741479.136	426882.65
16	2741356.686	426811.190	12	2741495.064	426942.292
17	2741351.409	426917.416	13	2741487.1	426991.267
18	2741366.665	427072.498	14	2741472.614	427150.337
19	2741319.335	427251.807	15	2741429.722	427283.759

说明:

- 1、本图坐标系采用2000国家大地坐标系、1985国家高程基准;
- 2、尺寸单位: 高程、桩号以 m 计, 其余以 mm 计;
- 3、测量时间为2019年11月。
- 4、河道管理范围线位于南水河乳源县段(上坝电站-鹰咀石电站2)。
- 5、堤防直接为防洪挡墙或无明显背水坡脚的, 以堤身结构外边界线为划界基准, 基准线后退6m, 作为河道管理范围线

图例:

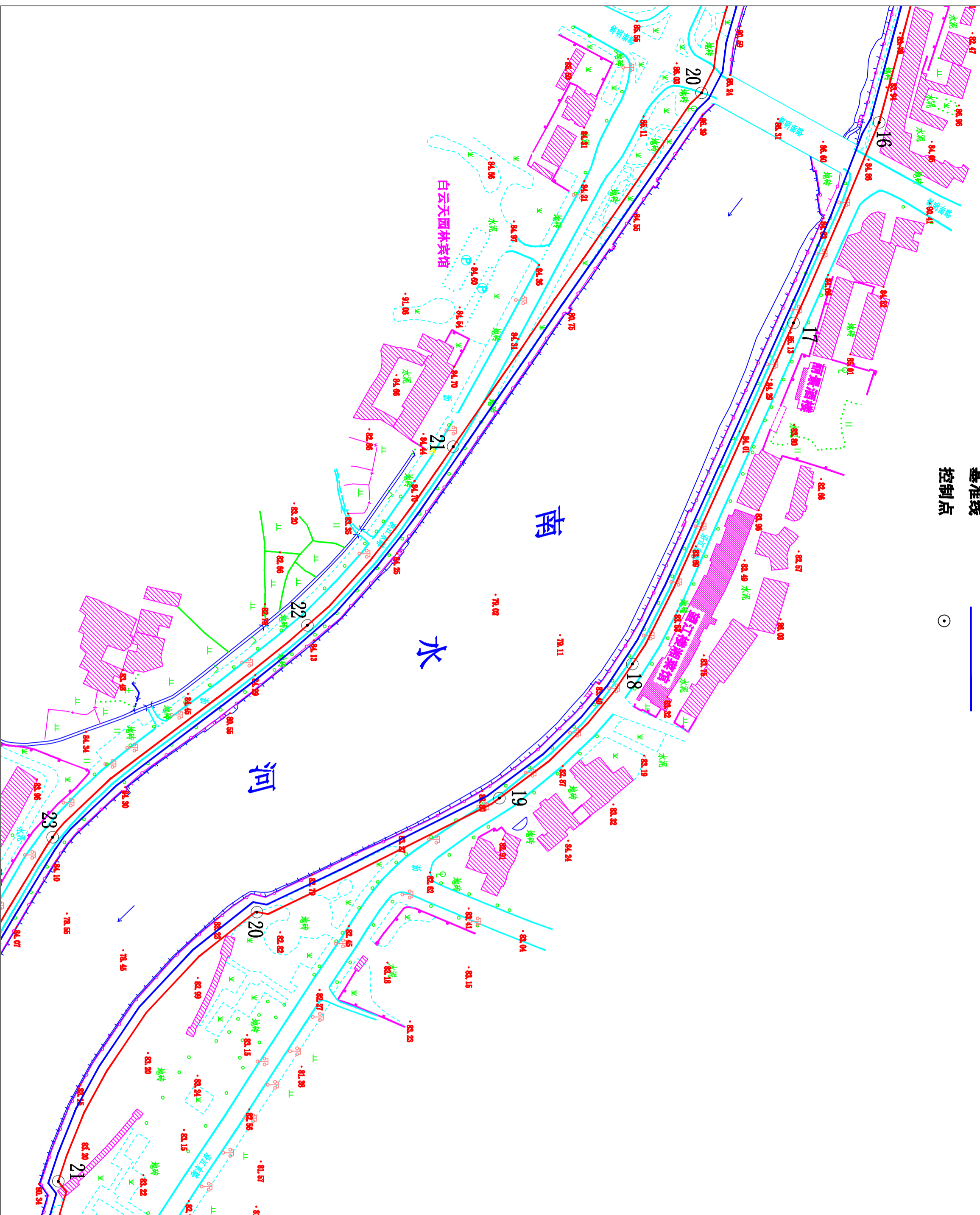
- 河道管理范围线 —
- 基准线 —
- 控制点 ○



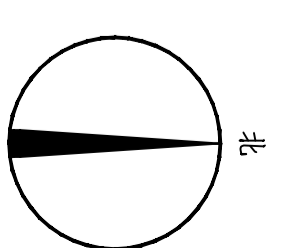
- 说明:**
- 1、本图坐标系采用2000国家大地坐标系、1985国家高程基准;
 - 2、尺寸单位: 高程、桩号以 m 计, 其余以 mm 计;
 - 3、测量时间为2019年11月。
 - 4、河道管理范围线位于南水河乳源县段(上坝电站-雁卵石电站)。
 - 5、堤防直接为防洪挡墙或无明显背水坡脚的, 以堤身结构外边界线为划界基准, 基准线后退6m, 作为河道管理范围线

图例:

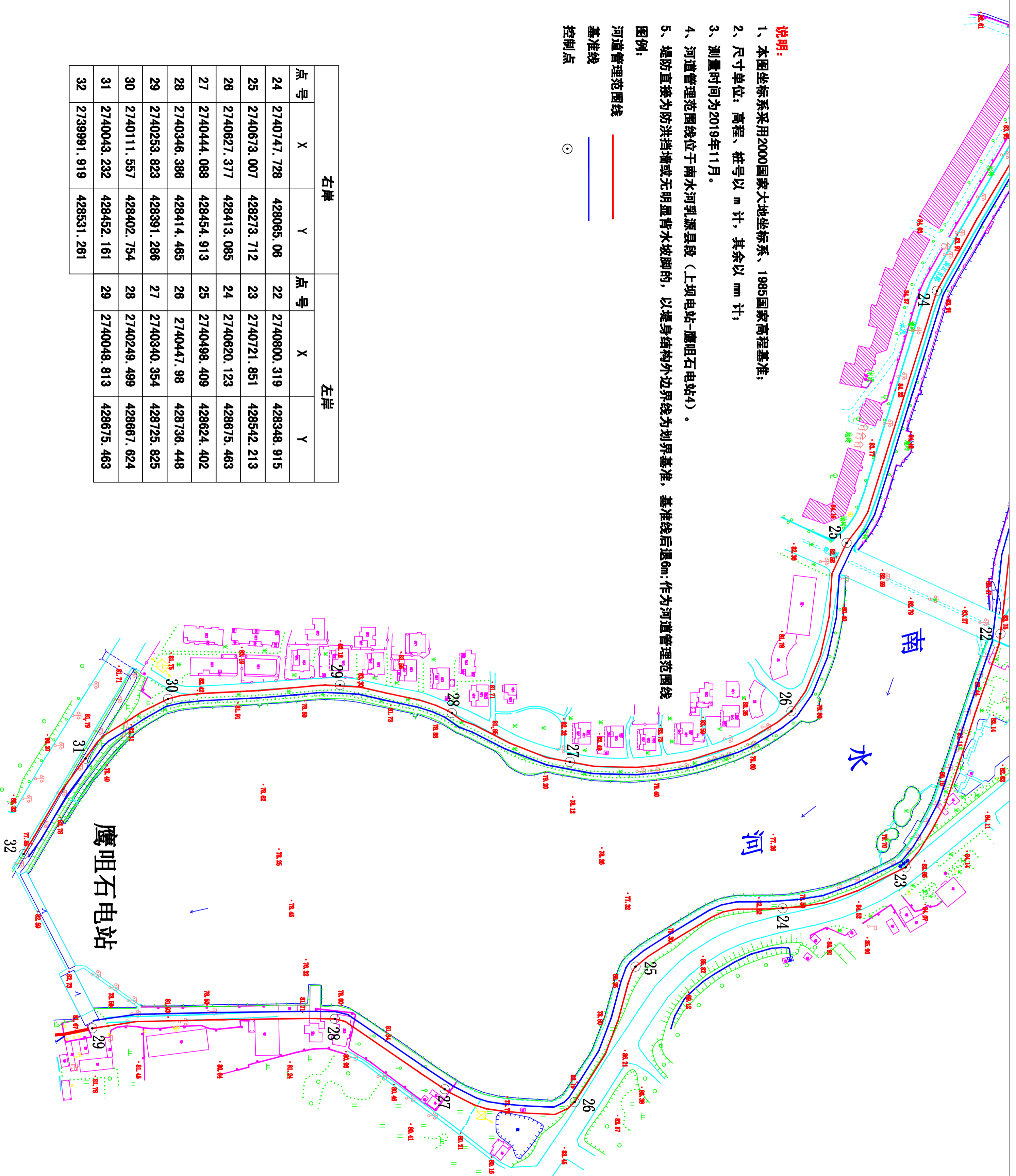
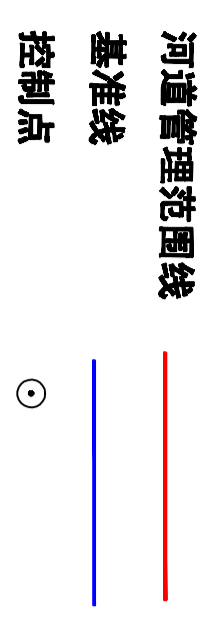
- 河道管理范围线 —
- 基准线 —
- 控制点 ○



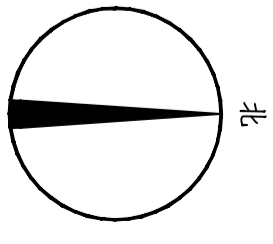
右岸		左岸			
点号	X	Y	点号	X	Y
20	2741271.895	427413.128	16	2741389.506	427432.755
21	2741106.832	427647.937	17	2741332.716	427565.801
22	2741010.032	427766.5	18	2741225.741	427792.203
23	2740840.896	427907.147	19	2741137.418	427881.203
			20	2740976.479	427956.949
			21	2740844.616	428135.596



- 说明:**
- 1、本图坐标系采用2000国家大地坐标系、1985国家高程基准;
 - 2、尺寸单位: 高程、桩号以 m 计, 其余以 mm 计;
 - 3、测量时间为2019年11月。
 - 4、河道管理范围线位于南水河乳源县段(上坝电站-鹰咀石电站4)。
 - 5、堤防直接为防洪挡墙或无明显背水坡脚的, 以堤身结构外边界线为划界基准, 基准线后退6m; 作为河道管理范围线



右岸		左岸			
点号	X	Y	点号	X	Y
24	2740747.728	428065.06	22	2740800.319	428348.915
25	2740673.007	428273.712	23	2740721.851	428542.213
26	2740627.377	428413.085	24	2740620.123	428675.463
27	2740444.088	428454.913	25	2740498.409	428624.402
28	2740346.386	428414.465	26	2740447.98	428736.448
29	2740253.823	428391.286	27	2740340.354	428725.825
30	2740111.557	428402.754	28	2740249.499	428667.624
31	2740043.232	428452.161	29	2740048.813	428675.463
32	2739991.919	428531.261			



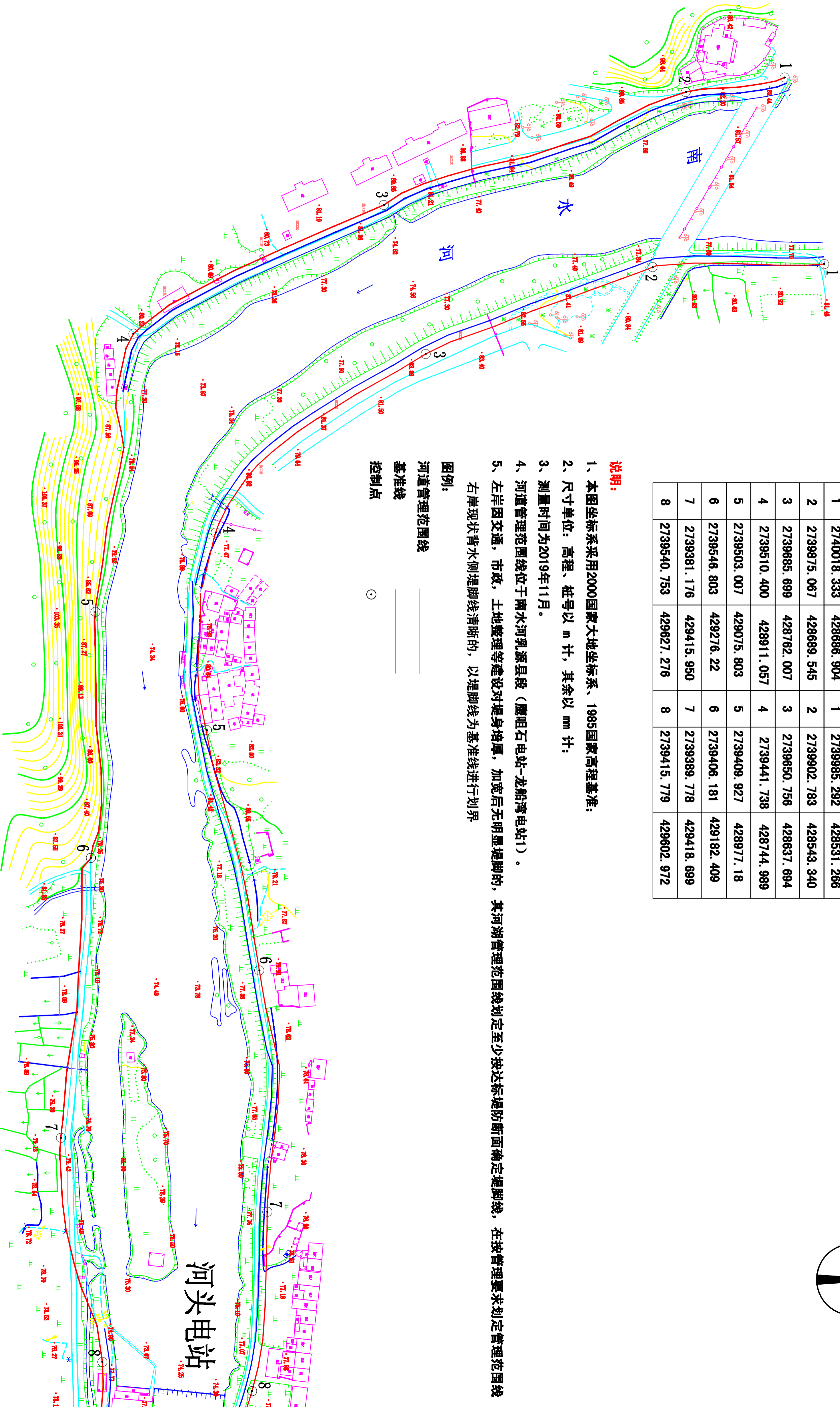
左岸		右岸			
点号	X	Y	点号	X	Y
1	2740018.333	428686.904	1	2739985.292	428531.266
2	2739875.067	428689.545	2	2739902.783	428543.340
3	2739685.699	428762.007	3	2739650.756	428637.694
4	2739510.400	428911.057	4	2739441.738	428744.989
5	2739503.007	429075.803	5	2739409.927	428977.18
6	2739546.803	429276.22	6	2739406.181	429182.409
7	2739381.176	429415.950	7	2739389.778	429418.699
8	2739540.753	429627.276	8	2739415.779	429602.972

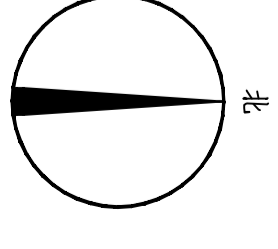
说明:

- 1、本图坐标系采用2000国家大地坐标系、1985国家高程基准;
 - 2、尺寸单位: 高程、桩号以 m 计, 其余以 mm 计;
 - 3、测量时间为2019年11月。
 - 4、河道管理范围线位于南水河乳源县段(鹰咀石电站-龙船湾电站1)。
 - 5、左岸因交通, 市政, 土地整理等建设对堤身培厚, 加宽后无明显堤脚的, 其河湖管理范围线划定至少按达标堤防断面确定堤脚线, 在按管理要求划定管理范围线
- 右岸现状背水侧堤脚线清晰的, 以堤脚线为基准线进行划界

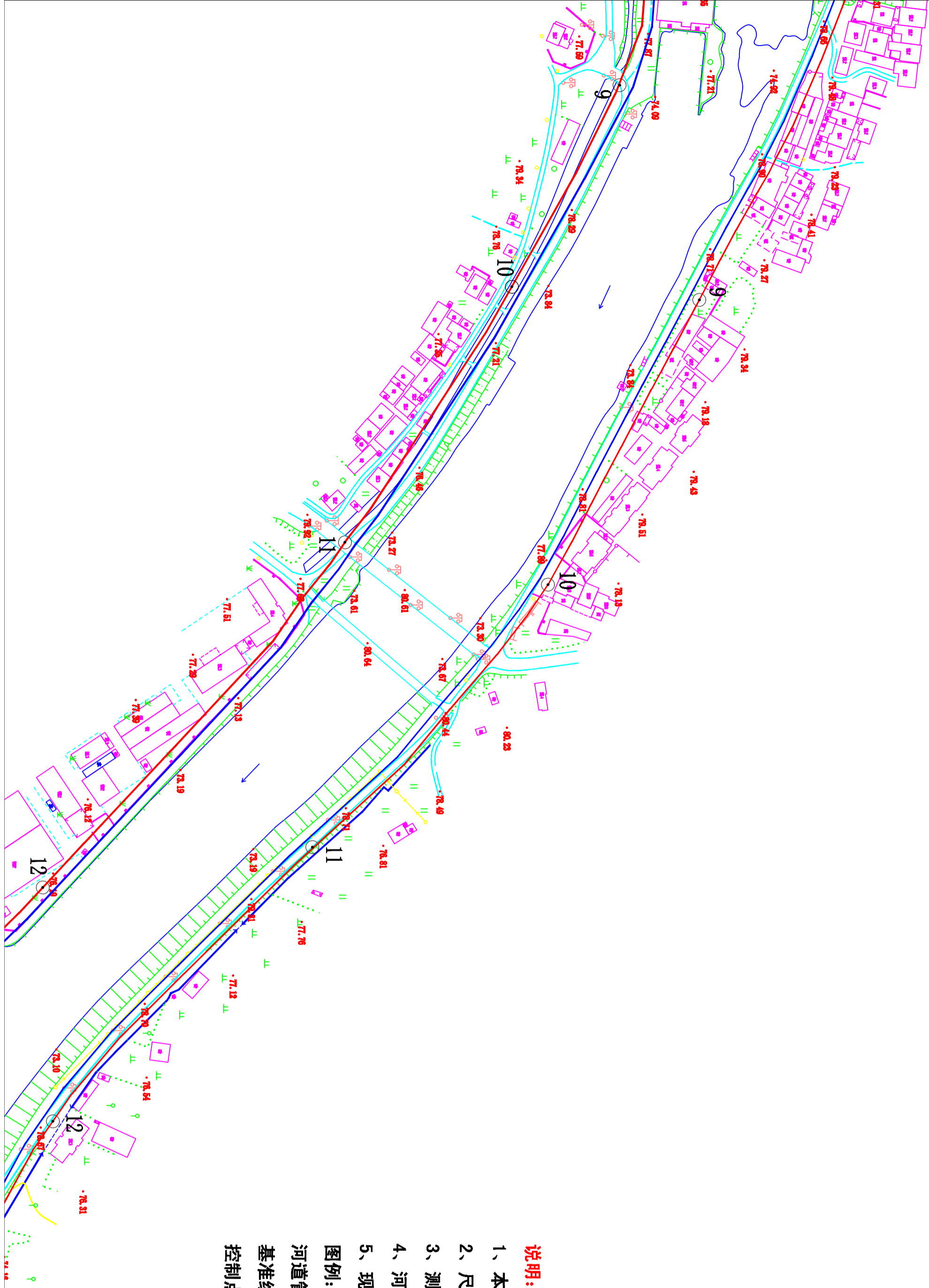
图例:

- 河道管理范围线
- 基准线
- 控制点





		左岸		右岸	
点号	X	Y	点号	X	Y
9	2739448.108	429822.897	9	2739400.289	429694.138
10	2739357.331	429993.668	10	2739335.6	429815.009
11	2739216.002	430151.086	11	2739235.523	429968.252
12	2739060.264	430315.482	12	2739054.244	430175.27



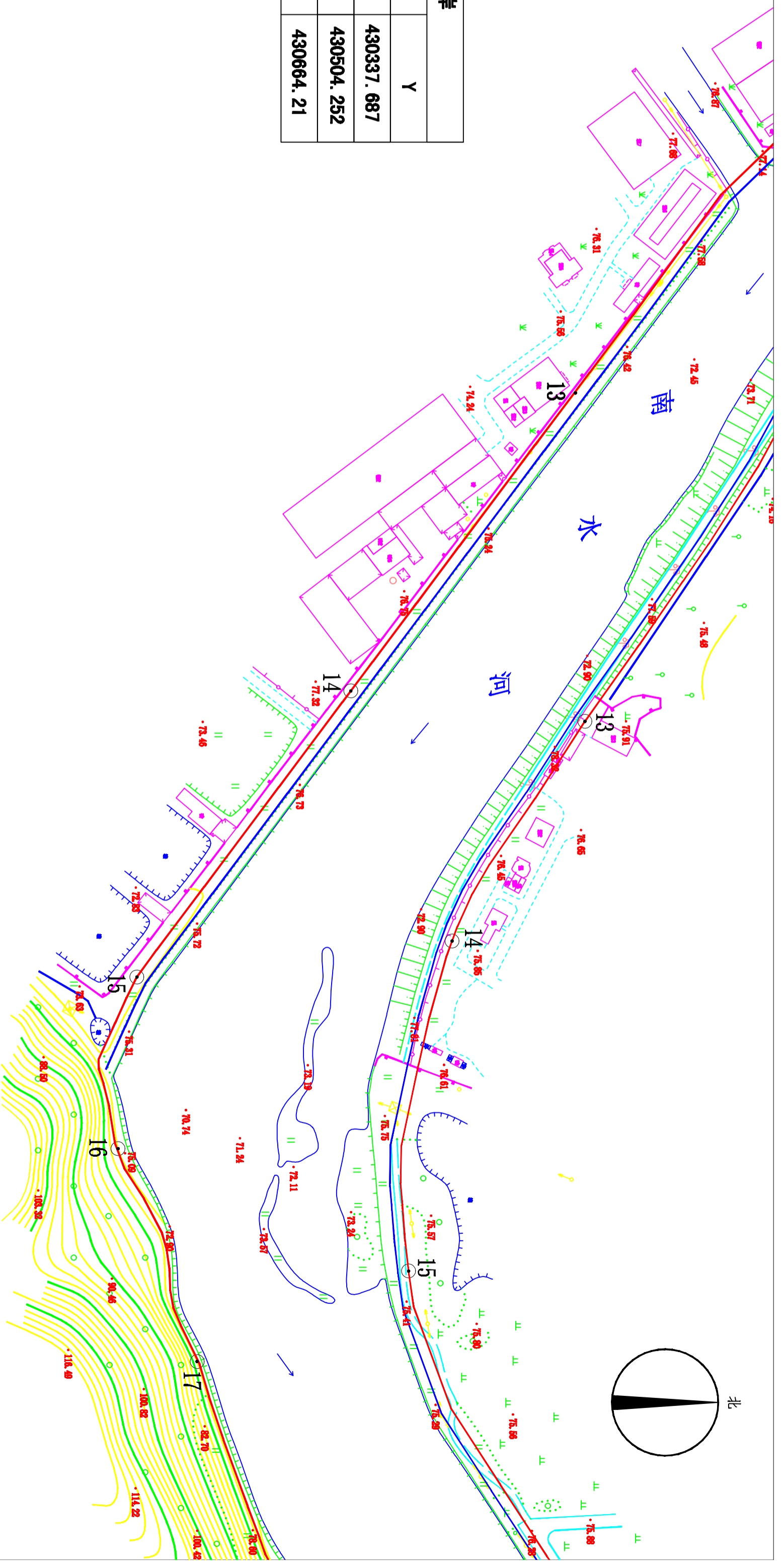
说明:

- 1、本图坐标系采用2000国家大地坐标系、1985国家高程基准;
- 2、尺寸单位: 高程、桩号以 m 计, 其余以 mm 计;
- 3、测量时间为2019年11月。
- 4、河道管理范围线位于南水河乳源县段(鹰阻石电站-龙船湾电站2)。
- 5、现状背水侧堤脚线清晰的, 以堤脚线为基准线进行划界

图例:

- 河道管理范围线 ——
- 基准线 ——
- 控制点 ○

左岸		右岸			
点号	X	Y	点号	X	Y
13	2738926.124	430521.308	13	2738920.799	430337.687
14	2738851.793	430644.054	14	2738795.18	430504.252
15	2738827.499	430828.545	15	2738675.5	430664.21
16	2738939.808	431041.36			
17	2739099.226	431289.704			

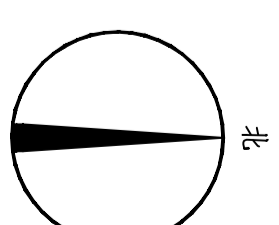


说明:

- 1、本图坐标系采用2000国家大地坐标系、1985国家高程基准;
- 2、尺寸单位: 高程、桩号以 m 计, 其余以 mm 计;
- 3、测量时间为2019年11月。
- 4、河道管理范围线位于南水河乳源县段(鹰咀石电站-龙船湾电站3)。
- 5、现状背水侧堤脚线清晰的, 以堤脚线为基准线进行划界

图例:

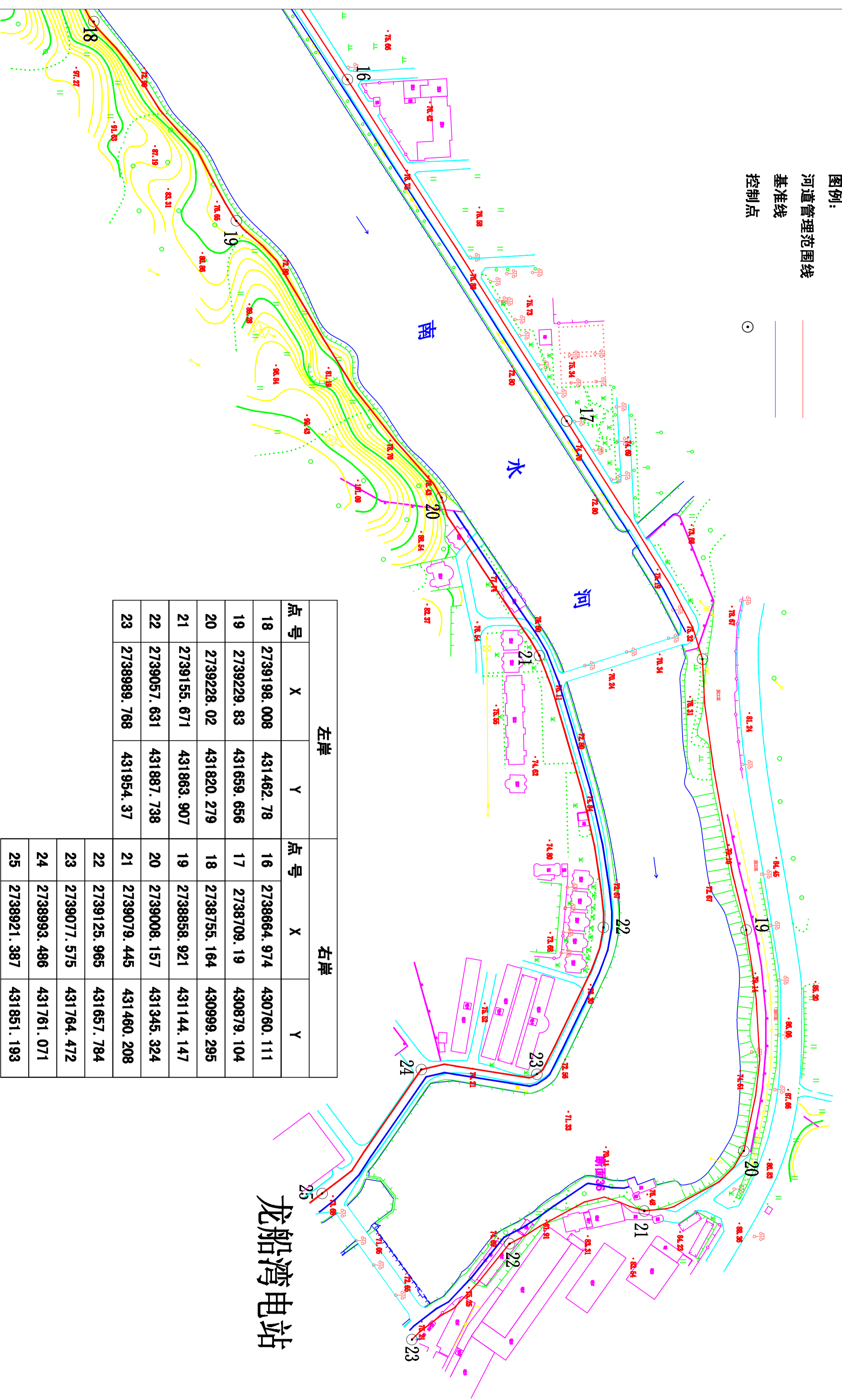
- 河道管理范围线 —
- 基准线 —
- 控制点 ⊙



- 说明:**
- 1、本图坐标系采用2000国家大地坐标系、1985国家高程基准;
 - 2、尺寸单位: 高程、桩号以 m 计, 其余以 mm 计;
 - 3、测量时间为2019年11月。
 - 4、河道管理范围线位于南水河乳源县段(鹰咀石电站-龙船湾电站4)。
 - 5、现状背水侧堤脚线清晰的, 以堤脚线为基准线进行划界

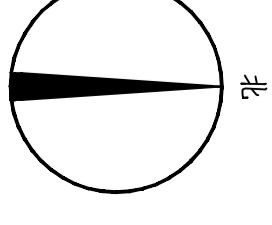
图例:

- 河道管理范围线 ——
- 基准线 ——
- 控制点 ○



左岸		右岸			
点号	X	Y	点号	X	Y
18	2739198.008	431462.78	16	2738664.974	430760.111
19	2739229.83	431659.656	17	2738709.19	430879.104
20	2739228.02	431820.279	18	2738755.164	430999.295
21	2739155.671	431863.907	19	2738858.921	431144.147
22	2739057.631	431887.738	20	2739008.157	431345.324
23	2738989.768	431954.37	21	2739079.445	431460.208
			22	2739125.965	431657.784
			23	2739077.575	431764.472
			24	2738993.486	431761.071
			25	2738921.387	431851.193

龙船湾电站



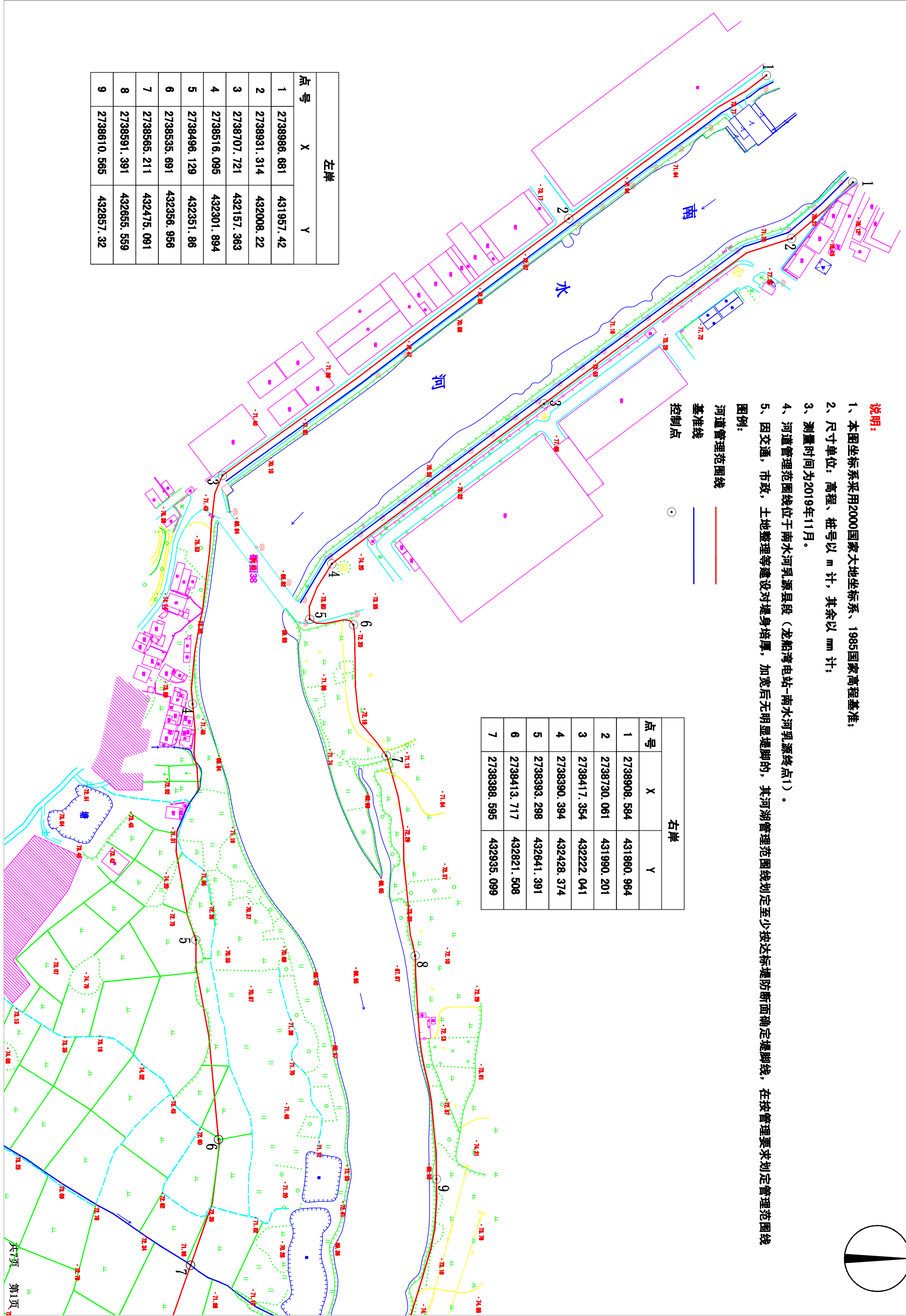
- 说明:**
- 1、本图坐标系采用2000国家大地坐标系、1985国家高程基准;
 - 2、尺寸单位: 高程、桩号以 m 计, 其余以 mm 计;
 - 3、测量时间为2019年11月。
 - 4、河道管理范围线位于南水河乳源县段(龙船湾电站—南水河乳源终点1)。
 - 5、因交通, 市政, 土地整理等建设对堤身培厚, 加宽后无明显堤脚的, 其河湖管理范围线划定至少按达标堤防断面确定堤脚线, 在按管理要求划定管理范围线

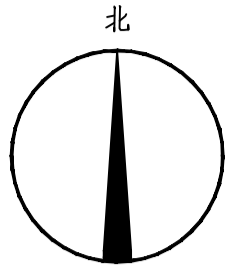
图例:

- 河道管理范围线
- 基准线
- 控制点

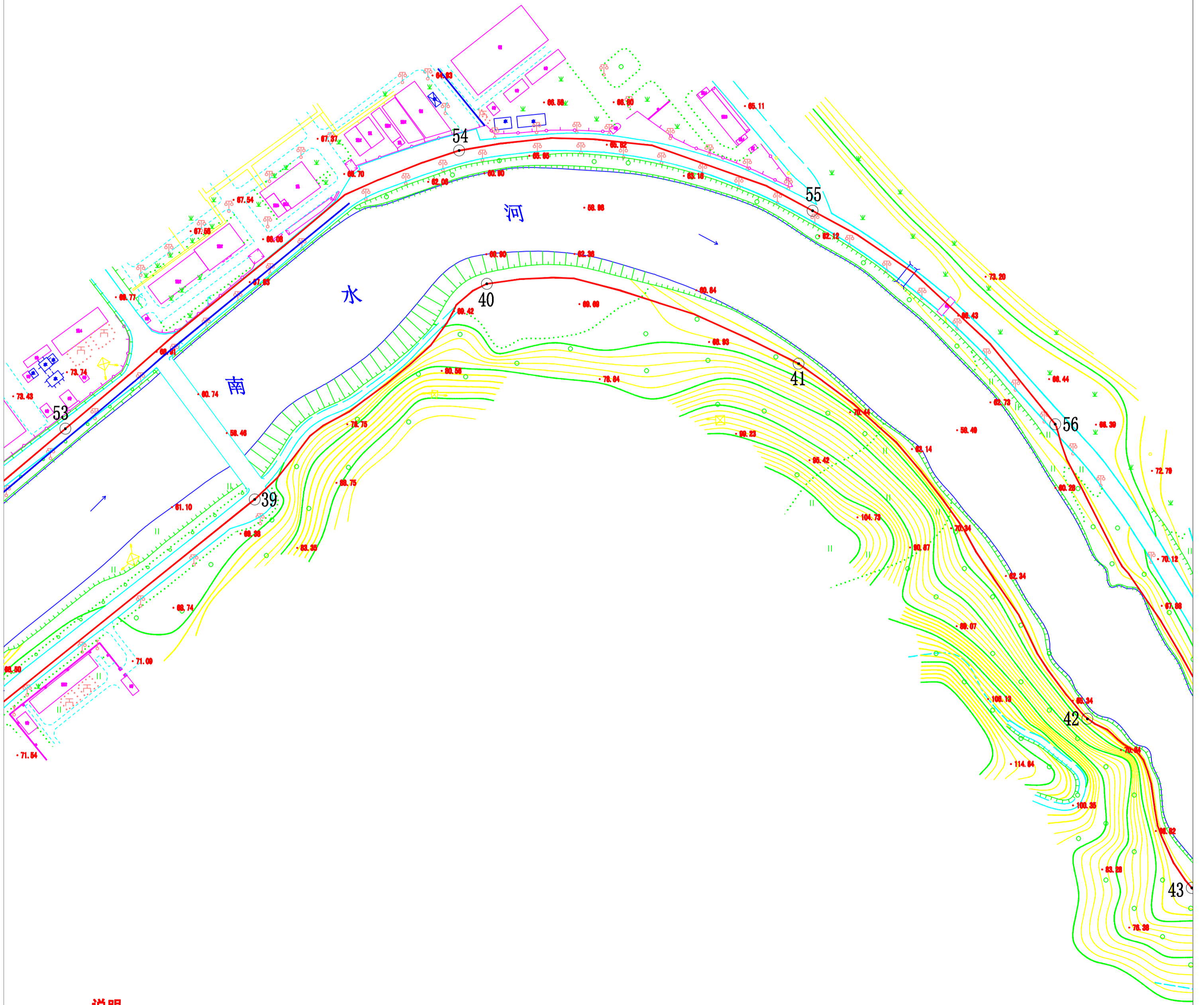
右岸		
点号	X	Y
1	2738908.584	431860.964
2	2738730.061	431990.201
3	2738417.354	432222.041
4	2738390.394	432428.374
5	2738393.298	432641.391
6	2738413.717	432821.508
7	2738388.595	432935.099

左岸		
点号	X	Y
1	2738986.681	431957.42
2	2738931.314	432008.22
3	2738707.721	432157.363
4	2738516.095	432301.894
5	2738496.129	432351.86
6	2738535.691	432356.956
7	2738565.211	432475.091
8	2738591.391	432655.559
9	2738610.565	432857.32





右岸			左岸		
点号	X	Y	点号	X	Y
39	2737896.288	437071.997	53	2737946.277	436938.256
40	2738048.570	437236.002	54	2737345.865	437216.451
41	2737992.210	437456.278	55	2738100.165	437466.141
42	2737741.411	437660.334	56	2737949.408	437637.574
43	2737622.010	437734.094			

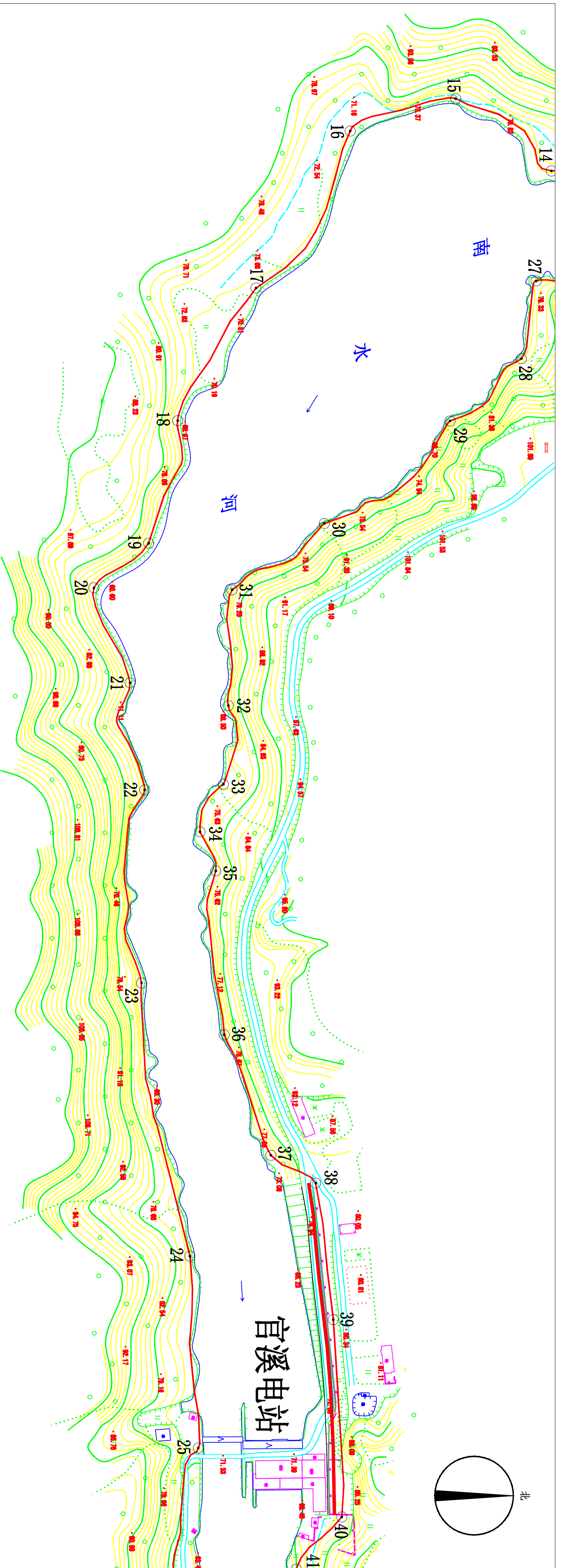


说明:

- 1、本图坐标系采用2000国家大地坐标系、1985国家高程基准;
- 2、尺寸单位: 高程、桩号以 m 计, 其余以 mm 计;
- 3、测量时间为2019年11月。
- 4、河道管理范围线位于南水河乳源县段(龙船湾电站-南水河乳源终点6)。
- 5、无堤防河道, 又无规划要求, 山区河道, 按设计洪水位, 确定河道管理范围。

图例:

- 河道管理范围线
- 基准线
- 控制点

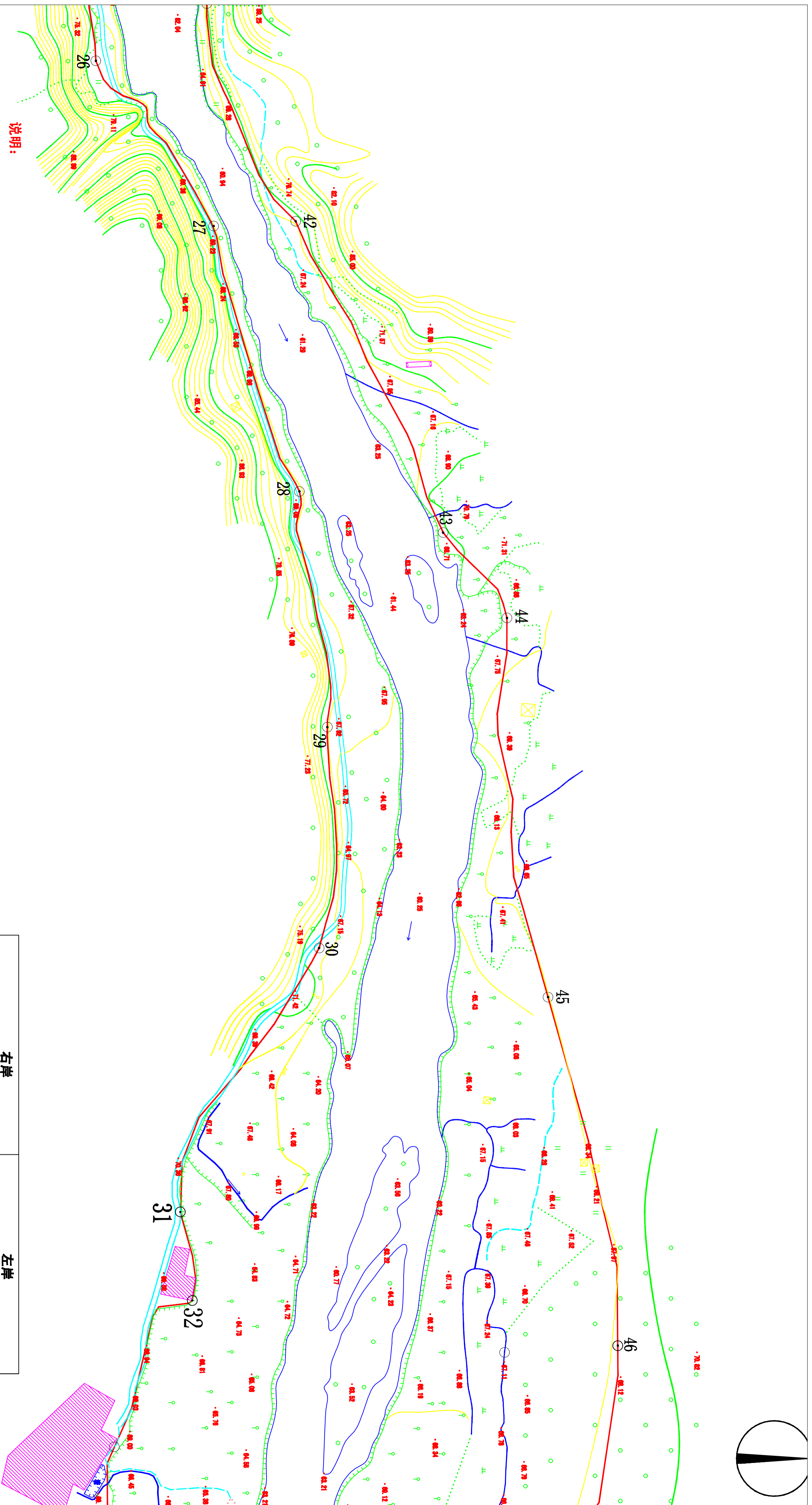


- 说明:**
- 1、本图坐标系采用2000国家大地坐标系、1985国家高程基准;
 - 2、尺寸单位: 高程、桩号以 m 计, 其余以 mm 计;
 - 3、测量时间为2019年11月。
 - 4、河道管理范围线位于南水河乳源县段(龙船湾电站-南水河乳源终点3)。
 - 5、无堤防河道, 又无规划要求, 山区河道, 按设计洪水位, 确定河道管理范围。

图例:

- 河道管理范围线
- 基准线
- 控制点

点号	右岸		左岸	
	X	Y	点号	Y
14	2737548.445	433457.686	27	433540.99
15	2737475.843	433402.919	28	433599.958
16	2737395.879	433427.428	29	433647.224
17	2737324.48	433546.471	30	433724.871
18	2737265.124	433646.985	31	433775.267
19	2737243.130	433739.96	32	433862.995
20	2737201.595	433773.751	33	433922.655
21	2737229.001	433845.722	34	433958.672
22	2737240.144	433926.869	35	433988.259
23	2737237.675	434073.175	36	434112.484
24	2737274.352	434280.378	37	434203.836
25	2737280.740	434425.7	38	434224.919
			39	434328.495
			40	434478.046
			41	434517.685



说明:

- 1、本图坐标系采用2000国家大地坐标系、1985国家高程基准;
- 2、尺寸单位: 高程、桩号以 m 计, 其余以 mm 计;
- 3、测量时间为2019年11月。
- 4、河道管理范围线位于南水河乳源县段(龙船湾电站-南水河乳源终点4)。
- 5、无堤防河道, 又无规划要求, 山区河道, 按设计洪水位, 确定河道管理范围。

图例:

- 河道管理范围线
- 基准线
- 控制点

右岸		左岸			
点号	X	Y	点号	X	Y
26	2737267.307	434562.991	42	2737425.214	434689.746
27	2737360.402	434693.463	43	2737541.694	434935.52
28	2737428.126	434903.004	44	2737592.092	435002.946
29	2737450.197	435089.077	45	2737624.565	435302.271
30	2737443.678	435263.501	46	2737679.194	435577.730
31	2737334.053	435471.908			
32	2737343.539	435541.817			

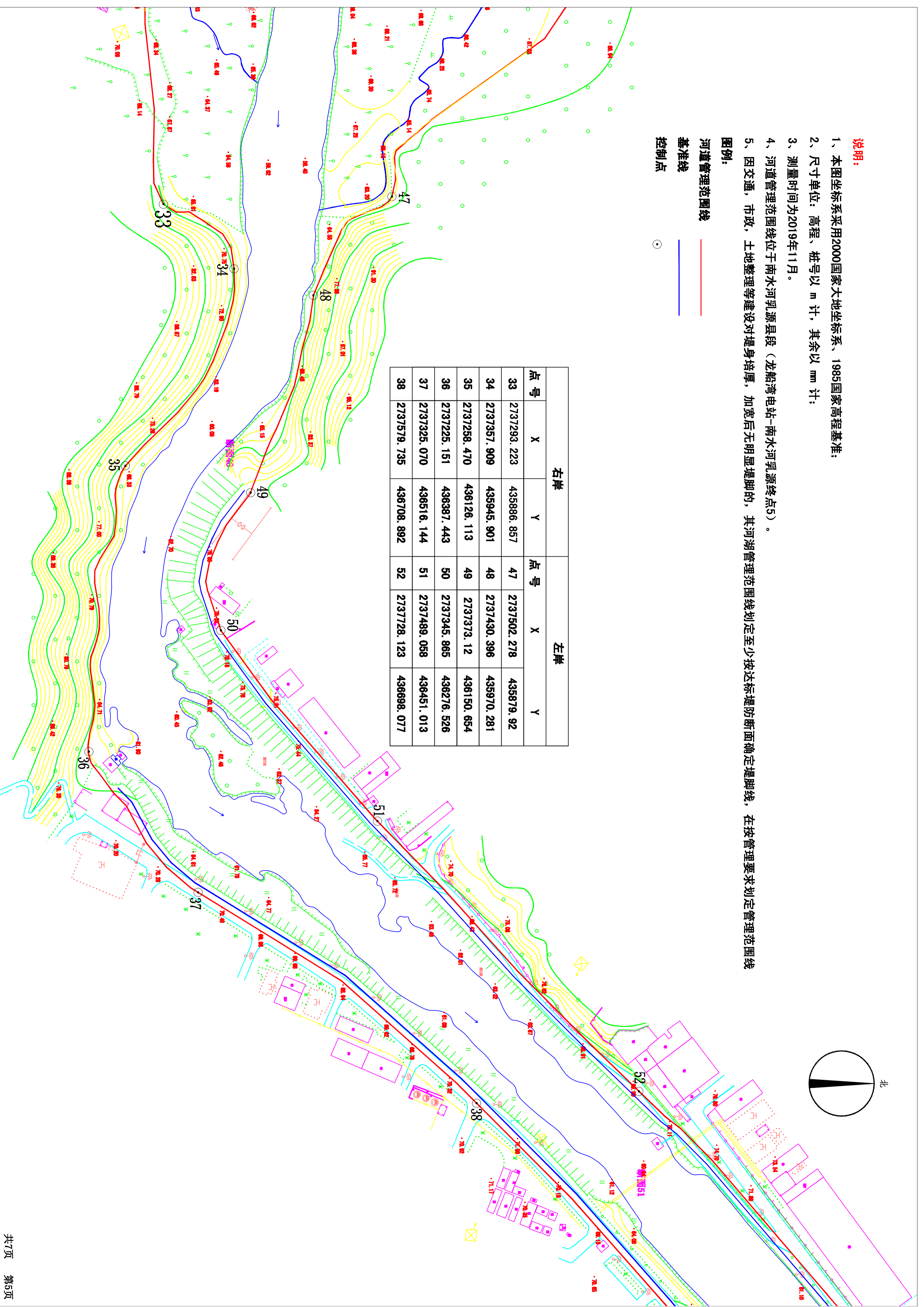
说明:

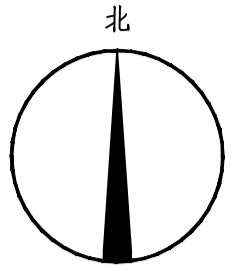
- 1、本图坐标系采用2000国家大地坐标系、1985国家高程基准;
- 2、尺寸单位: 高程、桩号以 m 计, 其余以 mm 计;
- 3、测量时间为2019年11月。
- 4、河道管理范围线位于南水河乳源县段(龙船湾电站-南水河乳源终点5)。
- 5、因交通, 市政, 土地整理等建设对堤身培厚, 加宽后无明显堤脚的, 其河湖管理范围线划定至少按达标堤防断面确定堤脚线, 在按管理要求划定管理范围线

图例:

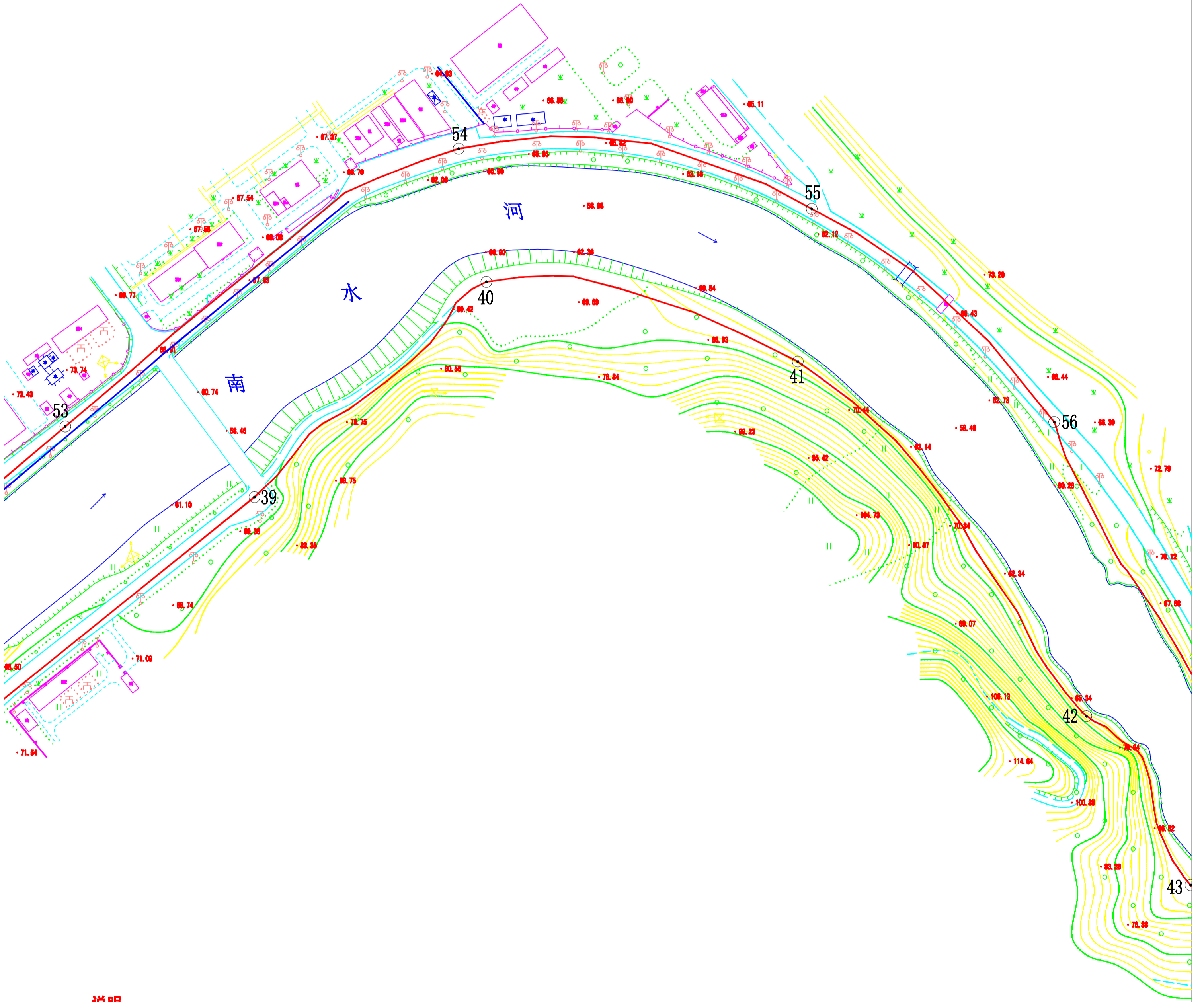
- 河道管理范围线
- 基准线
- 控制点

点号	右岸		左岸	
	X	Y	X	Y
33	2737293.223	435886.857	2737502.278	435879.92
34	2737357.909	435945.901	2737430.396	435970.281
35	2737258.470	436126.113	2737373.12	436150.654
36	2737225.151	436387.443	2737345.865	436276.526
37	2737325.070	436516.144	2737489.058	436451.013
38	2737579.735	436708.892	2737728.123	436698.077





右岸			左岸		
点号	X	Y	点号	X	Y
39	2737896.288	437071.997	53	2737946.277	436938.256
40	2738048.570	437236.002	54	2737345.865	437216.451
41	2737992.210	437456.278	55	2738100.165	437466.141
42	2737741.411	437660.334	56	2737949.408	437637.574
43	2737622.010	437734.094			

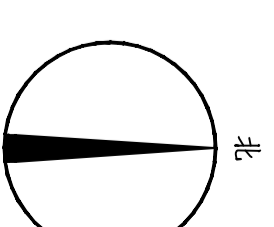


说明:

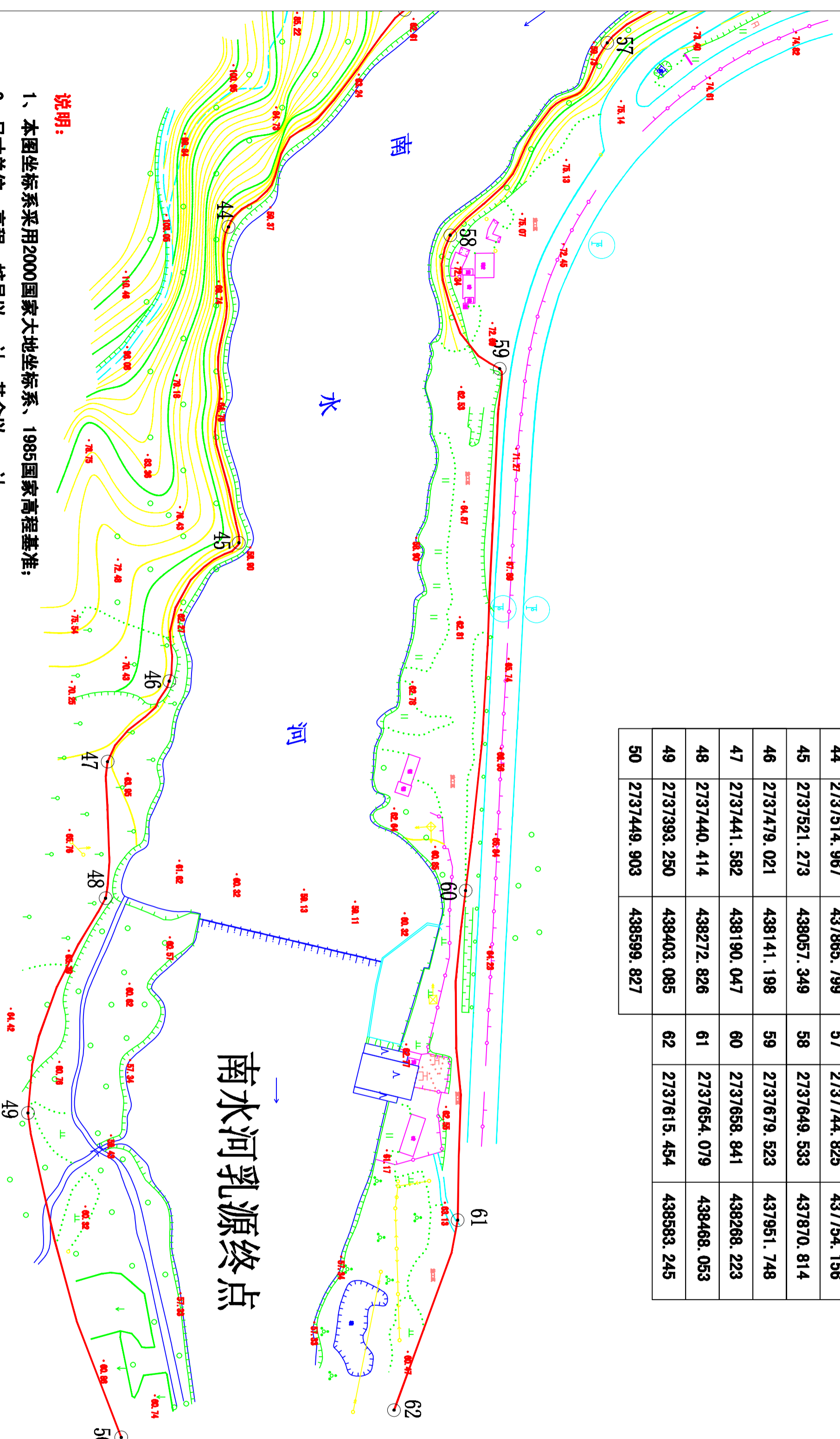
- 1、本图坐标系采用2000国家大地坐标系、1985国家高程基准;
- 2、尺寸单位: 高程、桩号以 m 计, 其余以 mm 计;
- 3、测量时间为2019年11月。
- 4、河道管理范围线位于南水河乳源县段(龙船湾电站-南水河乳源终点6)。
- 5、无堤防河道, 又无规划要求, 山区河道, 按设计洪水位, 确定河道管理范围。

图例:

- 河道管理范围线
- 基准线
- 控制点



右岸		左岸			
点号	X	Y	点号	X	Y
44	2737514.967	437865.799	57	2737744.825	437754.156
45	2737521.273	438057.349	58	2737649.533	437870.814
46	2737479.021	438141.198	59	2737679.523	437951.748
47	2737441.582	438190.047	60	2737658.841	438268.223
48	2737440.414	438272.826	61	2737654.079	438468.053
49	2737393.250	438403.085	62	2737615.454	438583.245
50	2737449.903	438599.827			



说明:

- 1、本图坐标系采用2000国家大地坐标系、1985国家高程基准;
- 2、尺寸单位: 高程、桩号以 m 计, 其余以 mm 计;
- 3、测量时间为2019年11月。
- 4、河道管理范围线位于南水河乳源县段(龙船湾电站-南水河乳源终点7)。
- 5、无堤防河道, 又无规划要求, 山区河道, 按设计洪水位, 确定河道管理范围。

图例:

- 河道管理范围线 —
- 基准线 —
- 控制点 ○