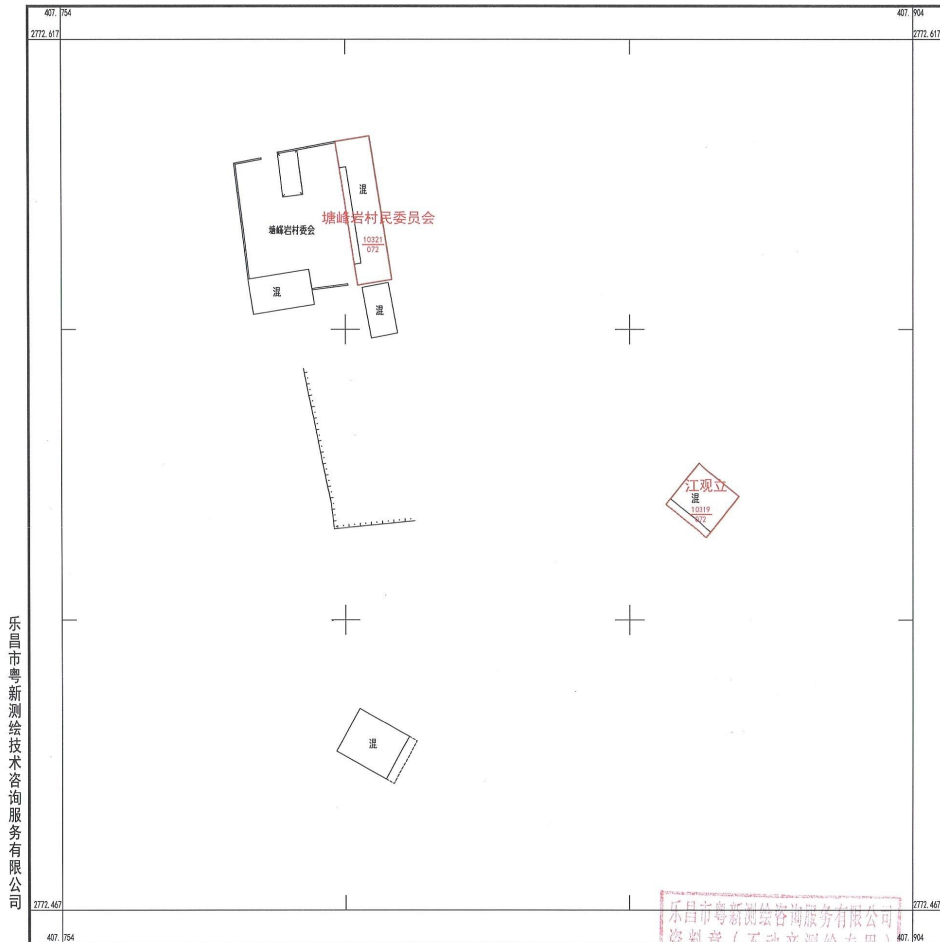


乳源县大桥镇塘峰岩村委会大树背村房地一体公示图（二）

2772.467-407.754



2000国家大地坐标系, 1985国家高程基准, 等高距1米, 中央子午线114度。
GB/T 20257.1-2007 国家基本比例尺地图图式 第1部分:
1:500, 1:1000, 1:2000 地形图图式。
2019年11月制图。

1:500

乐昌市粤新测绘技术咨询有限公司
资料章（不动产测绘专用）
测量员：谢宇 绘图员：邓俊峰 检查员：李宇
内页页号 4420555

乳源县大桥镇塘峰岩村委会千斤窝村房地一体公示图

2771.305-407.249



乐昌市粤新测绘技术咨询服务有限公司

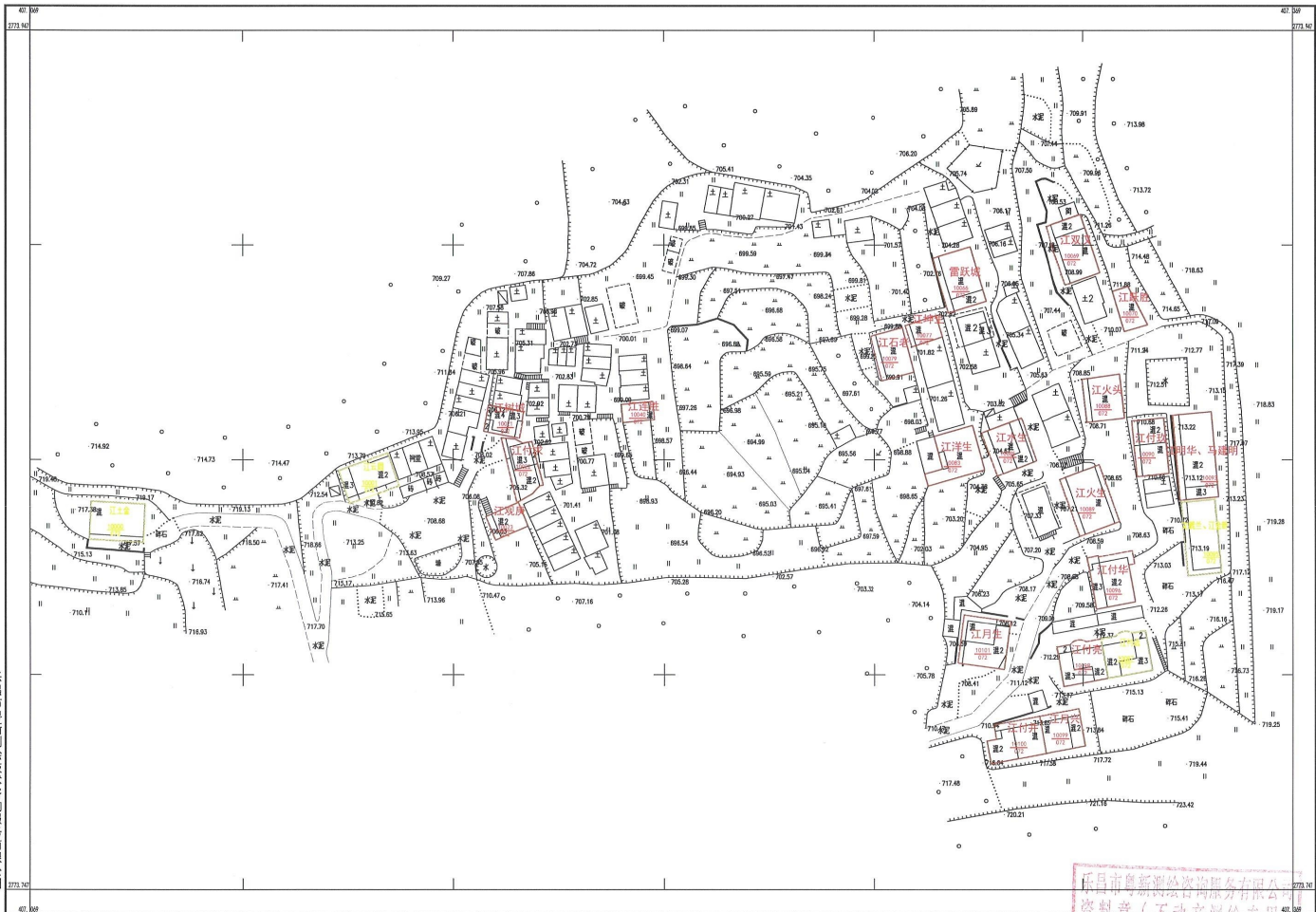
2000国家大地坐标系, 1985国家高程基准, 等高距1米, 中央子午线114度。
GB/T 20257.1-2007 国家基本比例尺地图图式 第1部分。
1:500, 1:1000, 1:2000 地形图图式。
2019年11月制图。

1:700

乐昌市粤新测绘技术咨询服务有限公司
测图员: 谢宇 黄亚良; 质检员: 李宇
丙测资字 4420555

乳源县大桥镇塘峰岩村委会山窝村房地一体公示图

2773.747-407.049



乐昌市粤新测绘技术有限公司
乐昌市粤新测绘技术有限公司
乐昌市粤新测绘技术有限公司

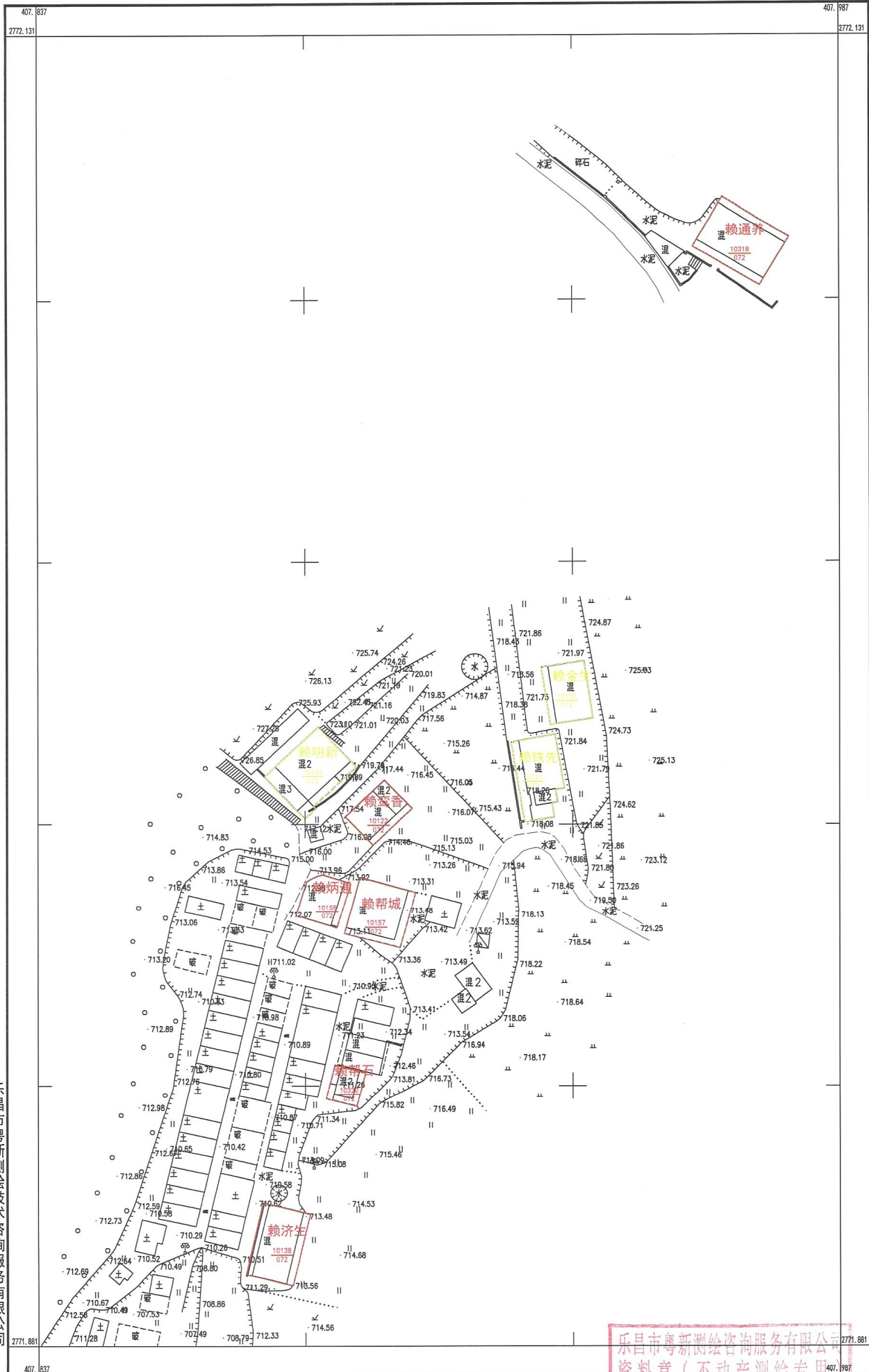
2000国家大地坐标系, 1985国家高程基准, 等高距1米, 中央子午线114度,
891, 20237, 1-2007 国家基本比例尺地形图式 第1部分:
1:500, 1:1000, 1:2000 地形图式。
2019年11月制版。

1:800

乐昌市粤新测绘技术有限公司
资料专用(不动产测绘专用)
测图员: 谢宇 绘图员: 文智博 杨智庆; 李宇
丙测资字4420555

乳源县大桥镇塘峰岩村委会窝尾村房地一体公示图

2771.881-407.838



乐昌市粤新测绘咨询服务有限公司

2000国家大地坐标系, 1985国家高程基准, 等高距1米, 中央子午线114度。
GB/T 20257.1-2007 国家基本比例尺地图图式 第1部分:
1:500, 1:1000, 1:2000 地形图图式。
2019年11月制图。

1:700

测量员: 谢宇 绘图员: 况俊锋 检查员: 李宇

乐昌市粤新测绘咨询服务有限公司
资料章(不动产测绘专用)
内页字 4 年 20555

乳源县大桥镇塘峰岩村委会窝里村房地一体公示图

2771.541-407.715



乐昌市粤新测绘技术有限公司

2000国家大地坐标系, 1985国家高程基准, 等高距1米, 中央子午线114度。
GB 20207-1-2007 国家基本比例尺地形图图式 第1部分。
1:500, 1:1000, 1:2000 地形图图式。
2019年11月编制。

1:900

乐昌市粤新测绘技术有限公司
资料源于不动产权籍调查
内测字4420555