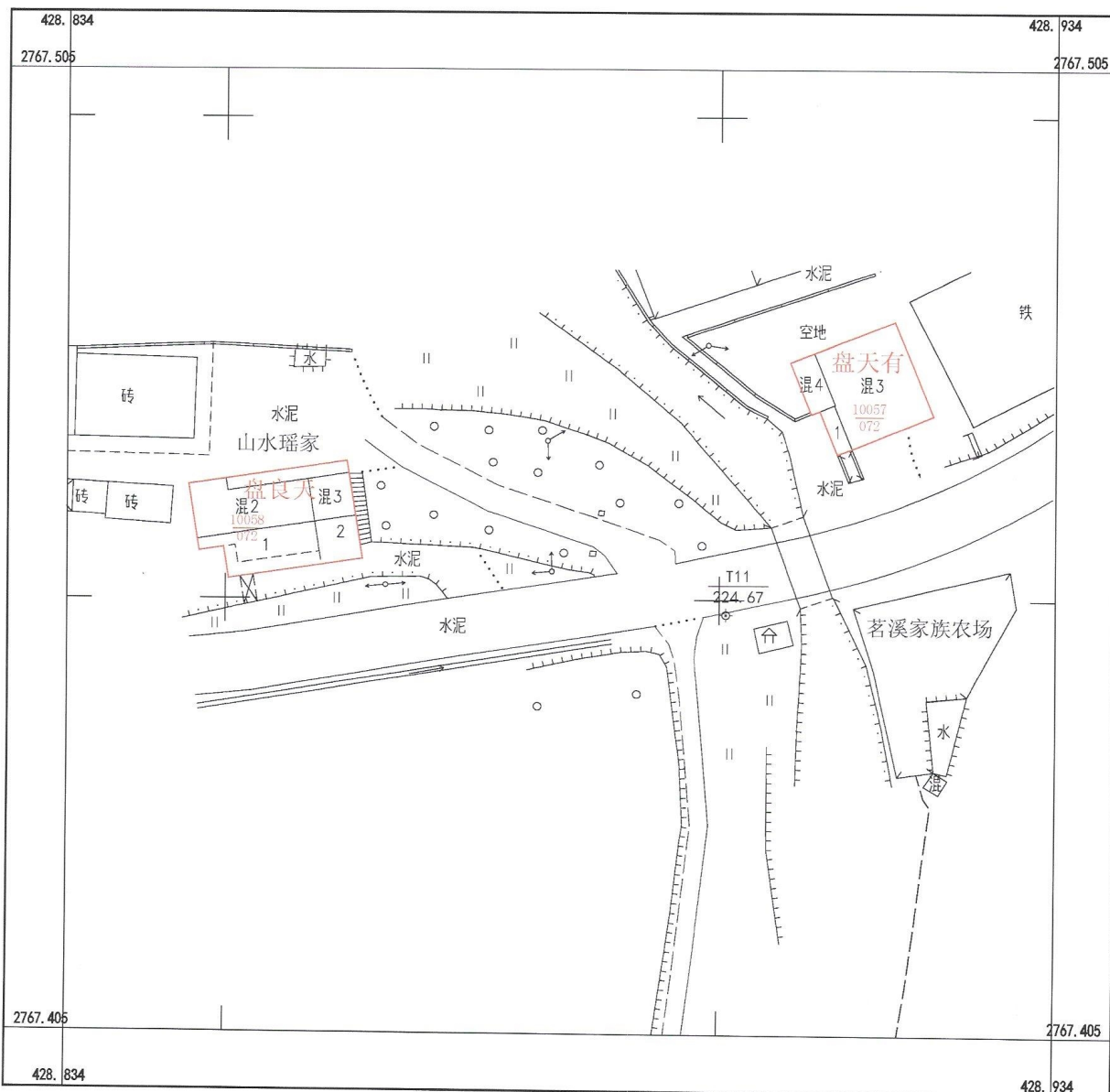


乳源县必背镇桂坑村委会桂坑口村“房地一体”公示图

2767.41-428.83



乐昌市粤新测绘技术咨询有限公司

2000国家大地坐标系, 1985国家高程基准, 等高距1米, 中央子午线114度。
 GBT 20257.1-2007 国家基本比例尺地图图式 第1部分: 1:500
 1:500, 1:1000, 1:2000 地形图图式。
 2020年05月制图。

测量员: 谢宇 绘图员: 李宇 检查员: 况峻峰

资料章(不动产测绘专用)
丙测资字4420555

乳源县必背镇桂坑村委会桂坑尾村“房地一体”公示图

2765.24-429.66



乐昌市新测绘技术服务有限公司

2000国家大地坐标系, 1985国家高程基准, 等高距1米, 中央子午线114度。
GBT 20257.1-2007 国家基本比例尺地图图式 第1部分:
1:500, 1:1000, 1:2000 地形图图式。
2020年05月制图。

1:600

测量员: 谢宇 绘图员: 李宇 检查员: 况峻峰

