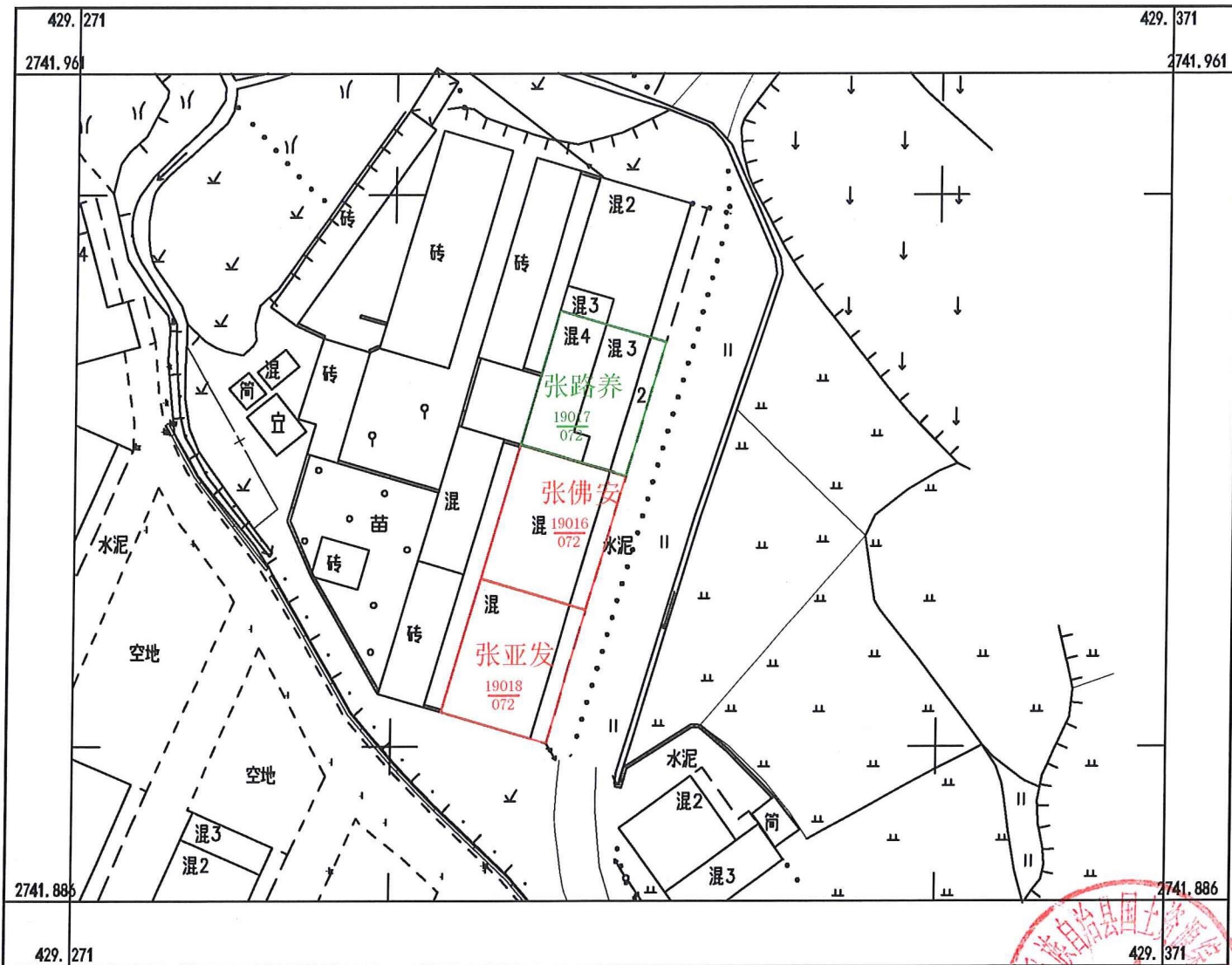


乳源县乳城镇新民村委坝美移张村“房地一体”公示图二

2741.89-429.27

乳源瑶族自治县国土资源综合服务中心



2000国家大地坐标系, 1985国家高程基准, 等高距1米, 中央子午线114度。
 GBT 20257.1-2007 国家基本比例尺地图图式 第1部分: 1:600
 1:500, 1:1000, 1:2000 地形图图式。
 2020年05月制图。

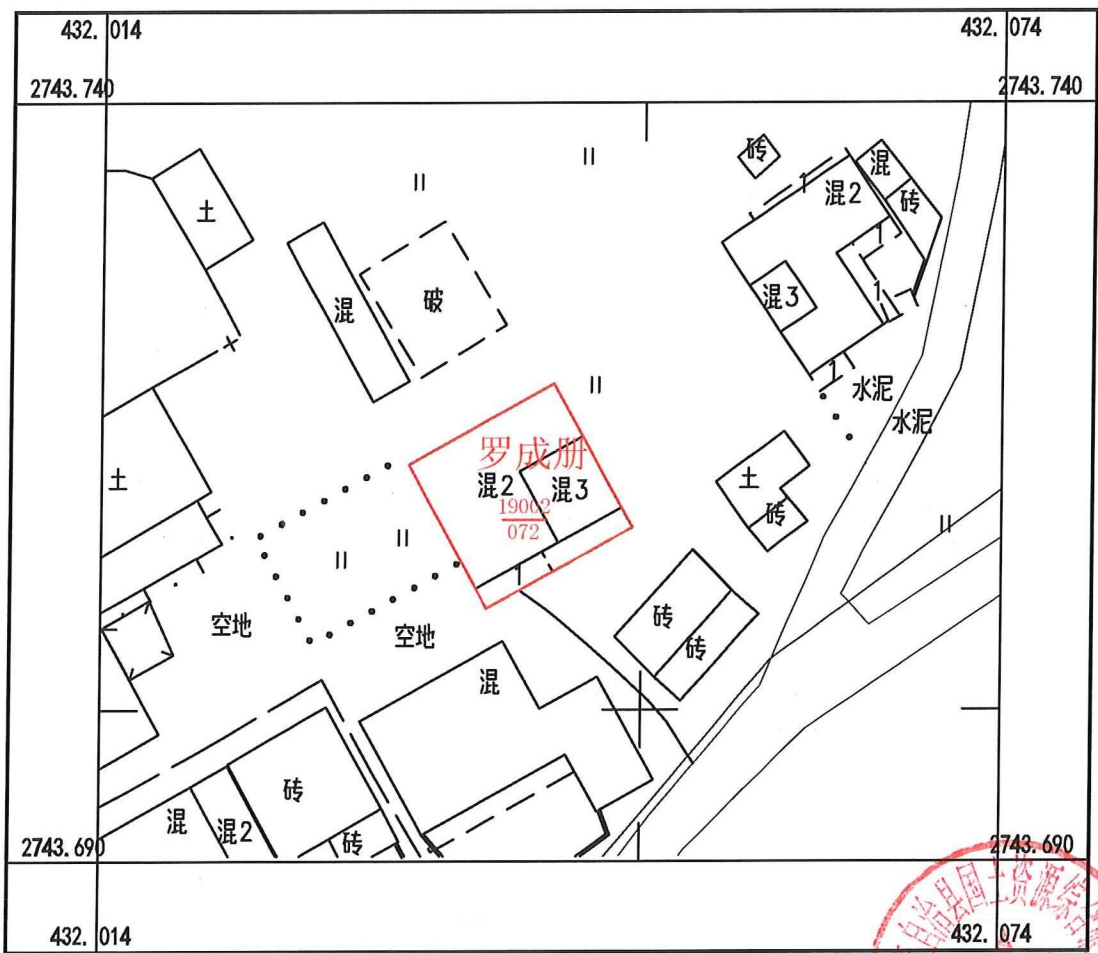
测量员: 王碧球 绘图员: 许勇强 检查员: 赵文聪



乳源县乳城镇新民村委扁山村“房地一体”公示图

2743.69-432.01

乳源瑶族自治县国土资源综合服务中心



2000国家大地坐标系, 1985国家高程基准, 等高距1米, 中央子午线114度。
 GB/T 20257.1-2007 国家基本比例尺地形图图式 第1部分:
 1:500, 1:1000, 1:2000 地形图图式。
 2020年05月制图。

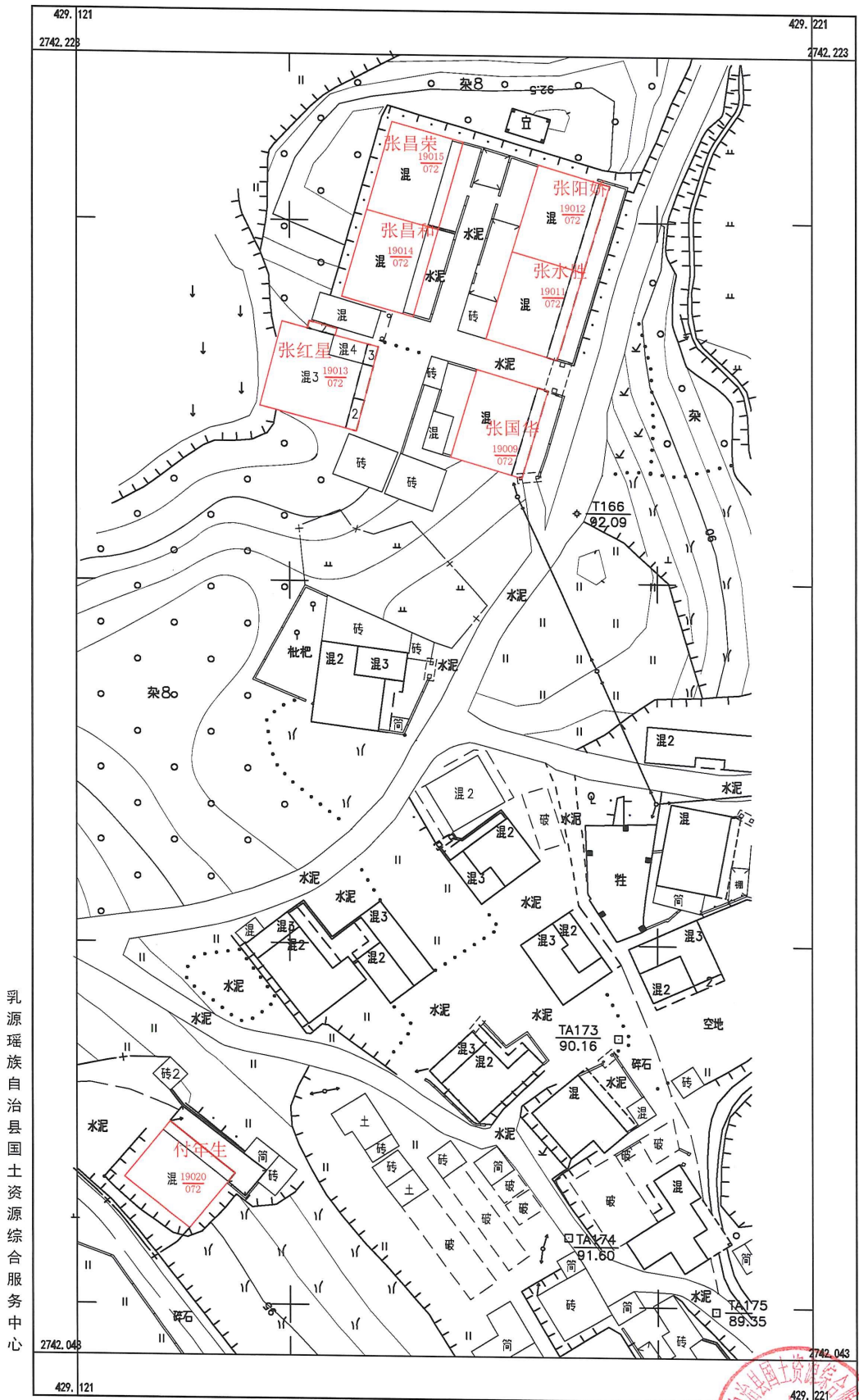
1:500

测量员: 王碧球 绘图员: 许勇强 检查员: 赵文聪



乳源县乳城镇新民村委松山头村、坝美移张村“房地一体”公示图一

2742.04-429.12



乳源瑶族自治县国土资源局综合服务中心

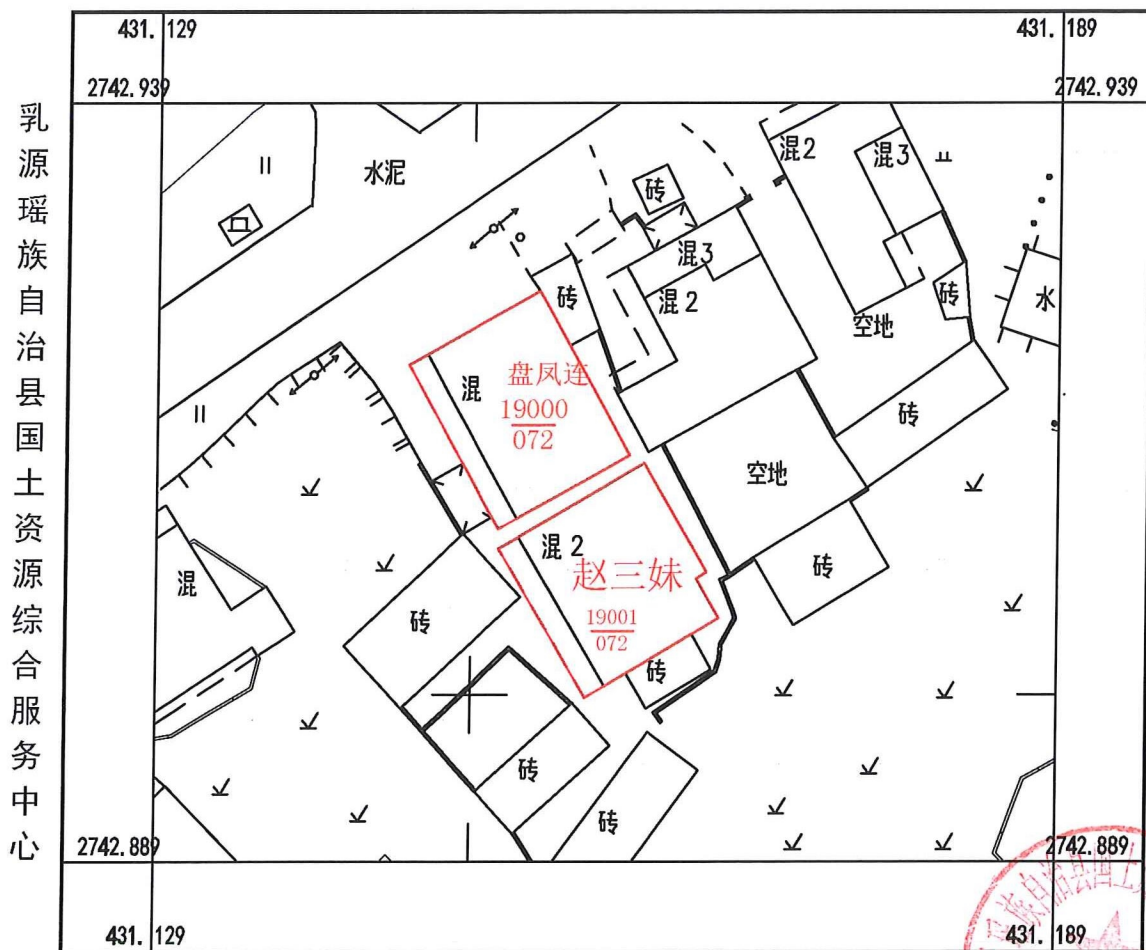
2000国家大地坐标系, 1985国家高程基准, 等高距1米, 中央子午线114度。
 GBT 20257.1-2007 国家基本比例尺地图图式 第1部分: 1:600
 1:500, 1:1000, 1:2000 地形图图式。
 2020年05月制图。

测量员: 王碧球 绘图员: 许勇强 检查员: 赵文聪



乳源县乳城镇新民村委新邓屋村“房地一体”公示图

2742.89-431.13



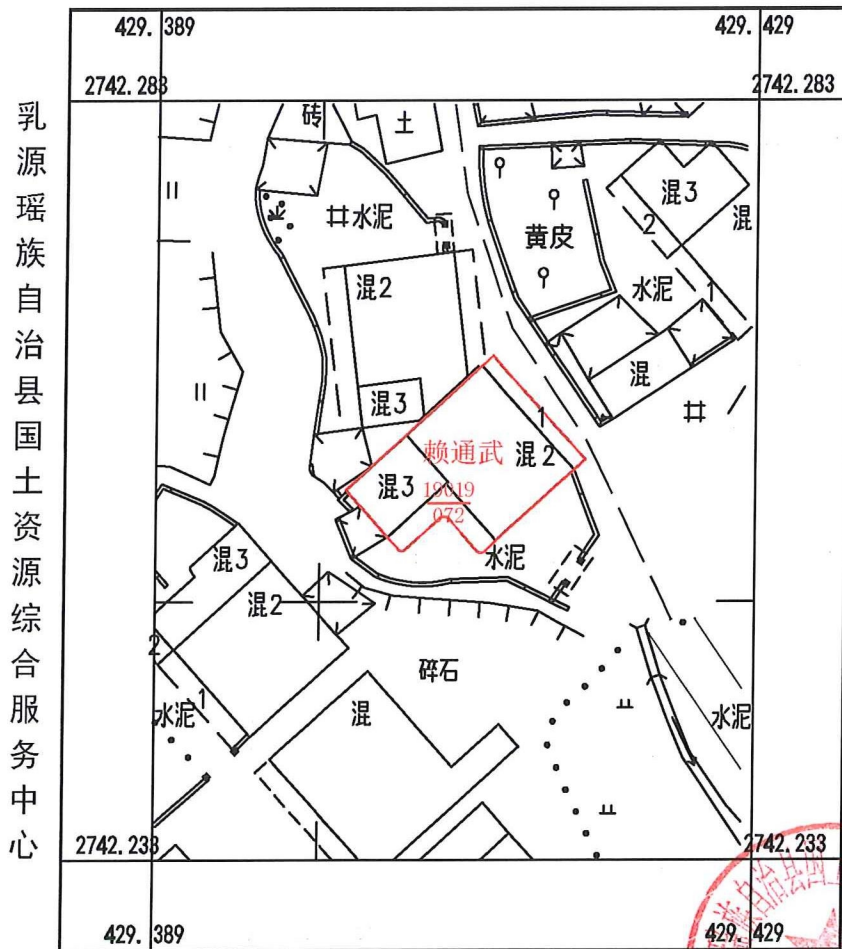
2000国家大地坐标系, 1985国家高程基准, 等高距1米, 中央子午线114度。
 GBT 20257.1-2007 国家基本比例尺地图图式 第1部分: 1:500, 1:1000, 1:2000 地形图图式。
 2019年11月制图。

测量员: 王碧球 绘图员: 许勇强 检查员: 赵文聪



乳源县乳城镇新民村委新赖屋村“房地一体”公示图

2742.23-429.39

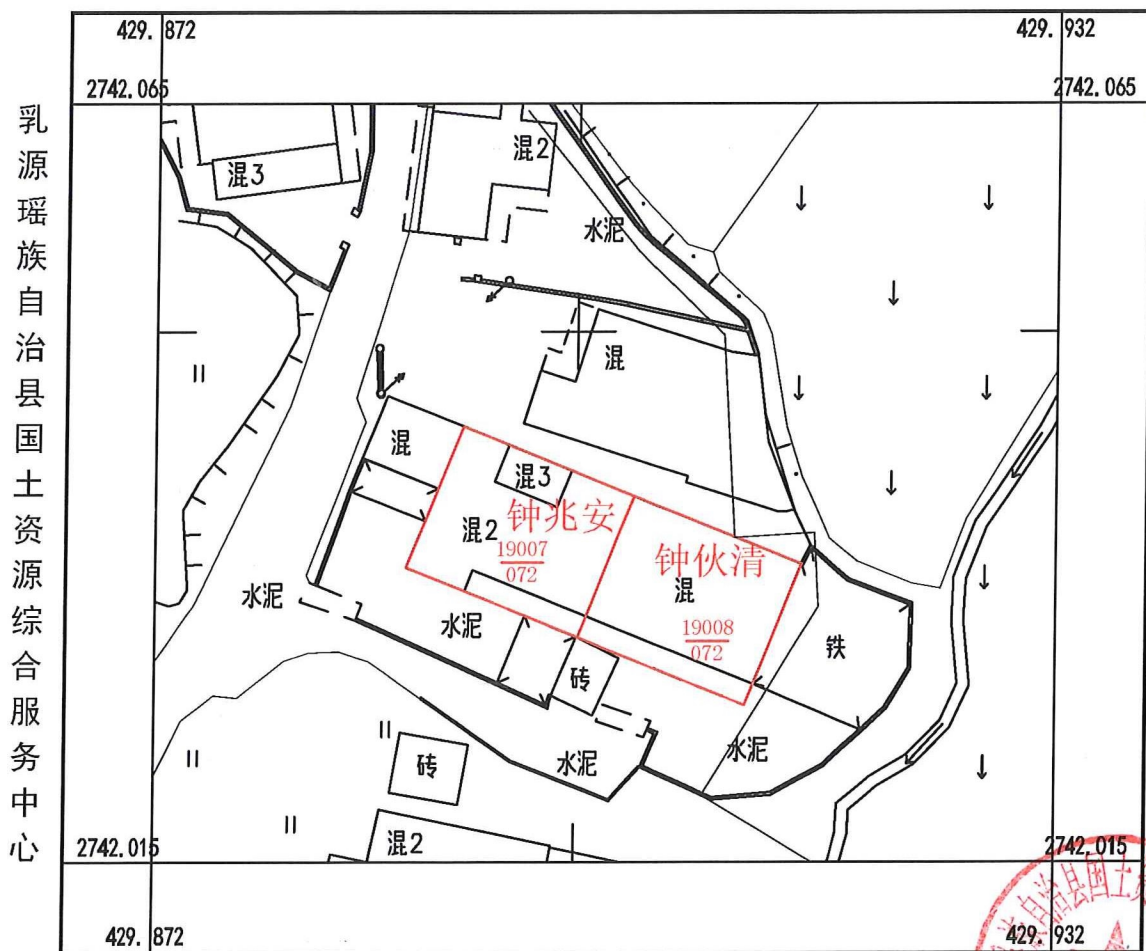


2000国家大地坐标系, 1985国家高程基准, 等高距1米, 中央子午线114度。 测量员: 王碧球 绘图员: 许勇强 检查员: 赵文聪
 GB/T 20257.1-2007 国家基本比例尺地图图式 第1部分: 1:500
 1:500, 1:1000, 1:2000 地形图图式。
 2020年05月制图。



乳源县乳城镇新民村委新钟屋村“房地一体”公示图

2742.01-429.87



乳源瑶族自治县国土资源综合服务中心

2000国家大地坐标系, 1985国家高程基准, 等高距1米, 中央子午线114度。
 GB/T 20257.1-2007 国家基本比例尺地形图图式 第1部分:
 1:500, 1:1000, 1:2000 地形图图式。
 2020年05月制图。

1:500

测量员: 王碧球 绘图员: 许勇强 检查员: 赵文聪



