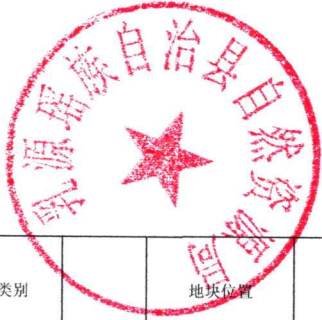


附表1:



有条件建设区使用涉及地块基本情况表

单位:公顷

地块类别		地块位置		土地利用现状用途			土地利用实地情况					土地规划用途								备注			
地块属性	地块编号	地块面积	镇(街道、农场、林场、开发区)	行政村	农用地	其中耕地(含可调整地类)	建设用地	未利用地	农用地	建设用地	未利用地	批准用地面积	调整前土地规划用途			调整后土地规划用途							
													农用地	建设用地	其他土地	农用地	建设用地	其中	其他土地				
													其中										
													农用地	建设用地	其中	其他土地	农用地	建设用地	其中	其他土地			
													农用地	建设用地	城乡用地	交通水利用地及其他建设用地	其他土地	农用地	建设用地	城乡用地	交通水利用地及其他建设用地	其他土地	
调入地块	TR01	0.6895	乳城镇	大群村	0.0001	0	0.6894	0	0.0001	0.6894	0	0	0.6895	0	0	0	0	0	0.6895	0.6895	0	0	
	TR02	0.6092	乳城镇	大群村	0.0001	0	0.6091	0	0.6092	0	0	0	0.6092	0	0	0	0	0	0.6092	0.6092	0	0	
	TR03	0.0890	乳城镇	鲜明村	0.0890	0.0890	0	0	0.0890	0	0	0	0.0890	0	0	0	0	0	0.0890	0.0890	0	0	
	TR04	0.6992	乳城镇	鲜明村	0.4695	0	0.0454	0.1843	0.5149	0	0.1843	0	0.5136	0	0	0	0.1856	0	0.6992	0.6992	0	0	
	TR05	0.0233	乳城镇	鲜明村	0.0233	0	0	0	0.0233	0	0	0	0.0233	0	0	0	0	0	0.0233	0.0233	0	0	
	TR06	0.0415	乳城镇	鲜明村	0.0415	0	0	0	0.0415	0	0	0	0.0415	0	0	0	0	0	0.0415	0.0415	0	0	
	TR07	0.4646	乳城镇	共和村	0.4646	0.1004	0	0	0.4646	0	0	0	0.4646	0	0	0	0	0	0.4646	0.4646	0	0	
	合计	2.6163	—	—	1.0881	0.1894	1.3439	0.1843	1.7426	0.6894	0.1843	0	2.4307	0	0	0	0.1856	0	2.6163	2.6163	0	0	
调出地块	TC01	2.6163	乳城镇	新兴村	2.6163	0	0	0	2.6163	0	0	0	0	2.6163	2.6163	0	0	2.6163	0	0	0	0	
	合计	2.6163	—	—	2.6163	0	0	0	2.6163	0	0	0	0	2.6163	2.6163	0	0	2.6163	0	0	0	0	

注: 1. 地块指的是同一闭合曲线围合区域。调入、调出均以实际调整的地块范围为计算单位, 不以土地利用现状图或土地利用总体规划图中图斑为单位, 下同。

2. 地块编号是地块的唯一标识码, 在方案中必须前后一致, 其中, 调入地块编号格式为TRXX, 调出地块的编号格式为TCXX, 下同。

3. 地块位置具体到镇、村。其中, 镇以镇级土地利用总体规划编制单位来划分, 不以行政区划划分。未编制镇级土地利用总体规划的则以行政区划划分。

4. 土地利用现状用途指的是依据年度土地利用现状调查, 地块在最新的土地利用现状图上的用途。

5. 土地利用实地情况指的是依据编制有条件建设区使用方案时开展的资料整理、实地调查等工作, 调整地块实地的用途和用地批准面积。

6. 土地规划用途指的是依据土地规划用途分类, 调整地块在土地利用总体规划图上的用途。

7. 调入地块在最新的土地利用现状图或实地若为建设用地, 在备注栏简要注明原因及详细解释、证明文件所在页码; 调出地块若已经批准为建设用地, 在备注栏注明并标明建设用地批文及其撤销文件所在页码。

8. 调入地块合计面积与调出地块合计面积应基本相等, 符合“调入地块面积-调出地块面积<400平方米”的条件。

9. 本表务必确保数据闭合, 无相应内容的填写“0”, 除备注栏外不得留空。面积保留四位小数, 下同。

附表2:



土地利用主要调控指标对比表

单位：公顷

行政区		建设用地总规模	城乡建设用地规模	城镇工矿用地规模
乳城镇	调整前	2028	1623	1147
	调整后	2028	1623	1147
乳源瑶族自治县	调整前	9762	3456	1529
	调整后	9762	3456	1529

注：1. 各类指标调整前、后合计数应基本相等，并符合“调整后合计数-调整前合计数<400平方米”条件。

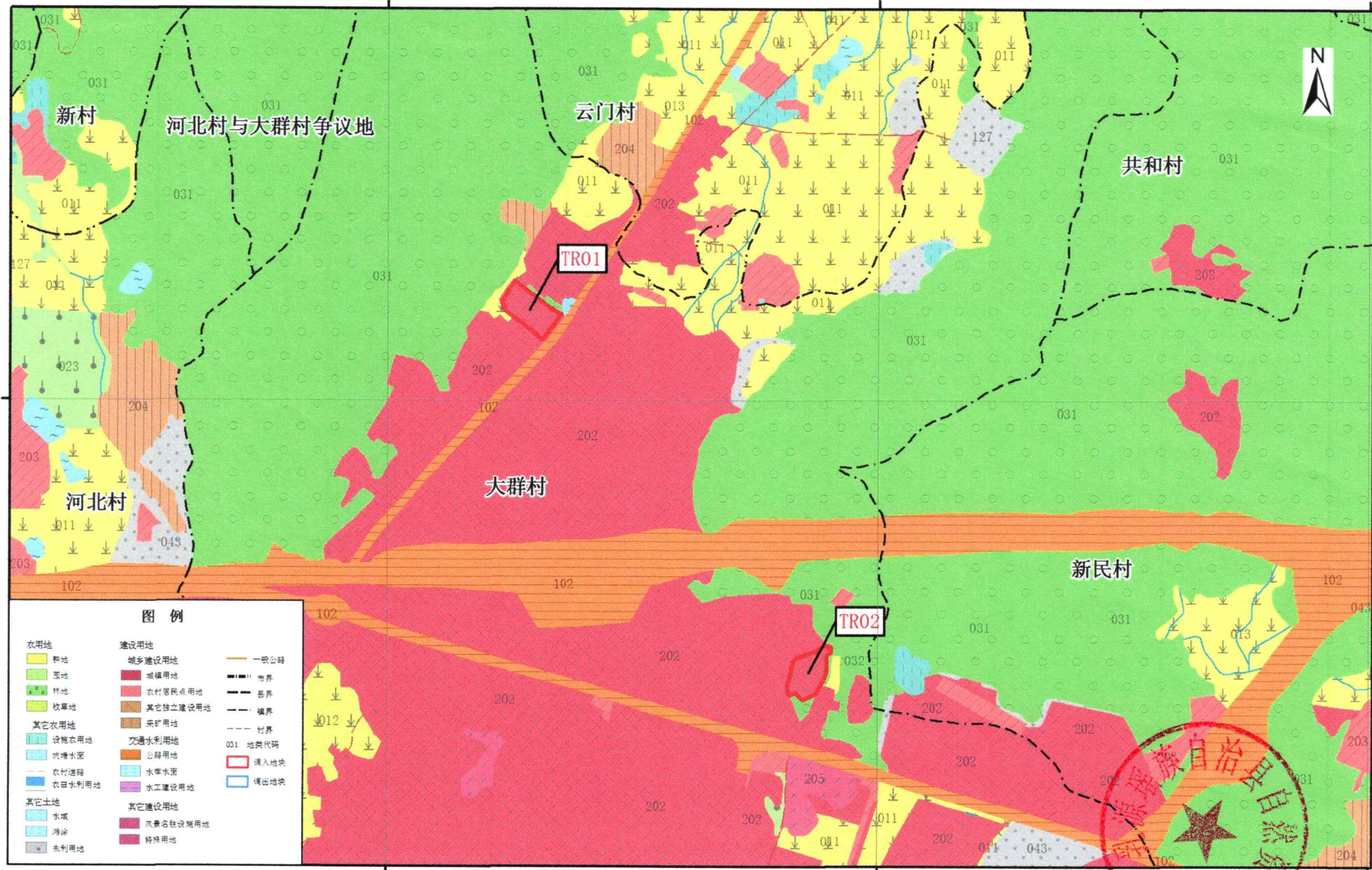
2. 只填写指标作了调整的镇。

韶关市乳源瑶族自治县乳城镇调入地块土地利用现状图 (2018年)

38427000

38428000

38429000

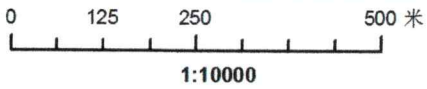


2743000

图例

- | | | |
|------------|-------------|-------------|
| 农用地 | 建设用地 | 其他土地 |
| 耕地 | 城乡建设用地 | 水域 |
| 园地 | 城镇建设用地 | 滩涂 |
| 林地 | 农村居民点用地 | 沼泽 |
| 牧草地 | 其它独立建设用地 | 未利用地 |
| 其它农用地 | 采矿用地 | |
| 设施农用地 | 交通水利用地 | |
| 坑塘水面 | 公路用地 | |
| 农村道路 | 水渠水面 | |
| 农田水利用地 | 水工建设用地 | |
| | 其它建设用地 | |
| | 风景名胜设施用地 | |
| | 特殊用地 | |

2000国家大地坐标系
1985国家高程基准



规划编制单位: 乳源瑶族自治县自然资源局
技术承担单位: 广东联合金地不动产评估勘测设计有限公司
规划编制日期: 2020年5月

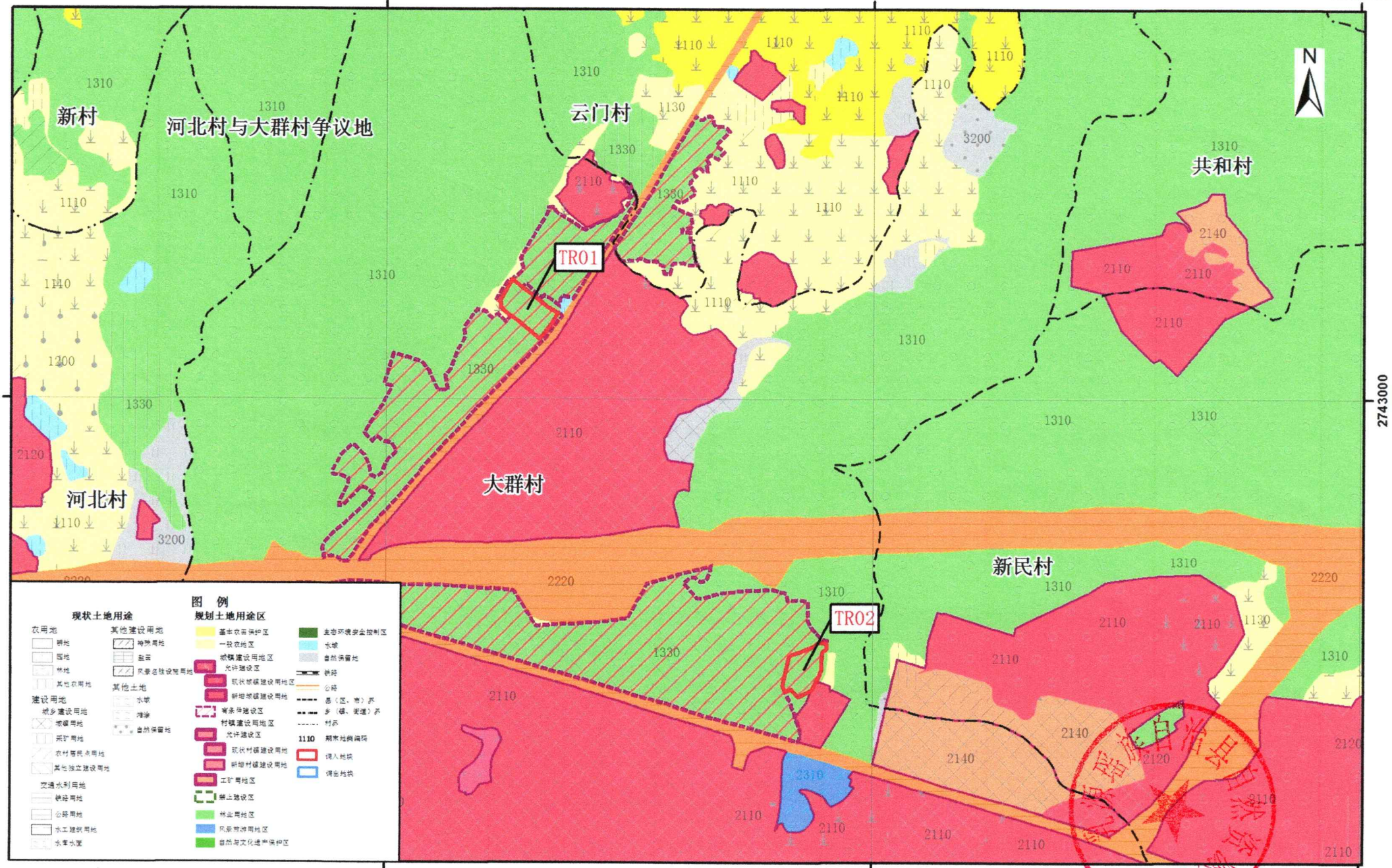


韶关市乳源瑶族自治县乳城镇调入地块土地利用规划图（调整前）

38427000

38428000

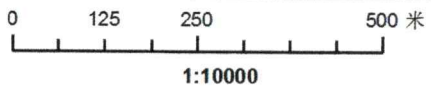
38429000



2743000

现状土地用途		图例	
农用地	耕地	基本农田保护区	基本农田保护区
	园地	一般农地区	一般农地区
	林地	城镇建设地区	城镇建设地区
	其他农用地	允许建设区	允许建设区
建设用地	城镇建设地区	现状城镇建设地区	现状城镇建设地区
	乡村建设地区	新增城镇建设地区	新增城镇建设地区
	采矿用地	有条件建设区	有条件建设区
	农村宅基地	村镇建设地区	村镇建设地区
	其他独立建设地区	允许建设区	允许建设区
交通水利用地	铁路用地	现状村庄建设地区	现状村庄建设地区
	公路用地	新增村庄建设地区	新增村庄建设地区
	水工建筑用地	工矿用地	工矿用地
	水渠水窖	禁止建设区	禁止建设区
		林业用地	林业用地
		风景游憩用地	风景游憩用地
		自然与文化生态保护地区	自然与文化生态保护地区
		生态环境安全控制区	生态环境安全控制区
		水域	水域
		自然保留地	自然保留地
		铁路	铁路
		县(区、市)界	县(区、市)界
		乡(镇、街道)界	乡(镇、街道)界
		村界	村界
		1110 现状地籍编号	1110 现状地籍编号
		调入地块	调入地块
		调出地块	调出地块

2000国家大地坐标系
1985国家高程基准



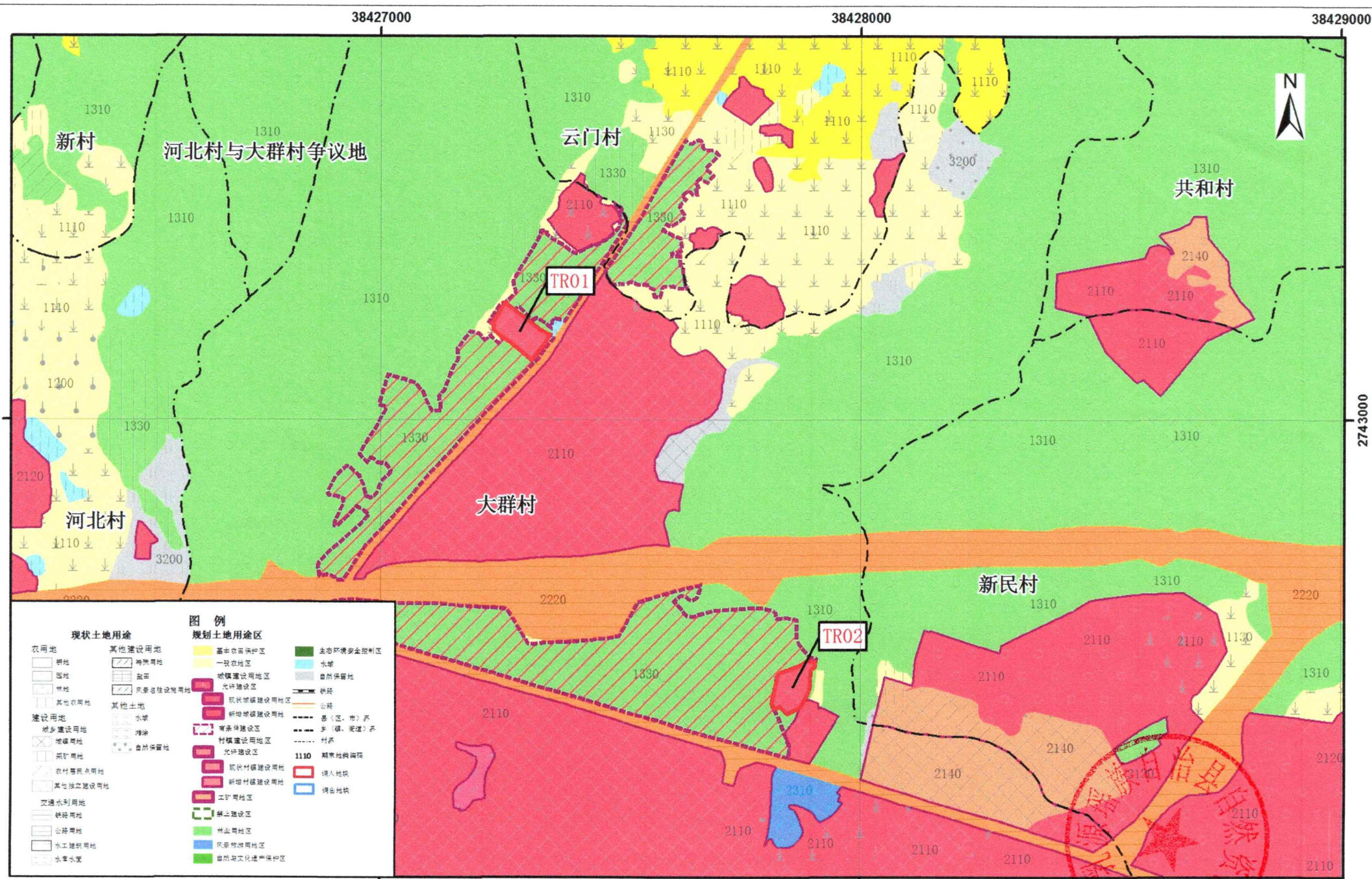
规划编制单位：乳源瑶族自治县自然资源局
技术承担单位：广东联合金地不动产评估勘测设计有限公司
规划编制日期：2020年5月

韶关市乳源瑶族自治县乳城镇调入地块土地利用规划图（调整后）

38427000

38428000

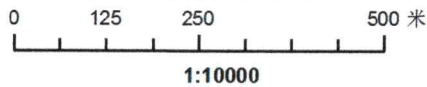
38429000



2743000

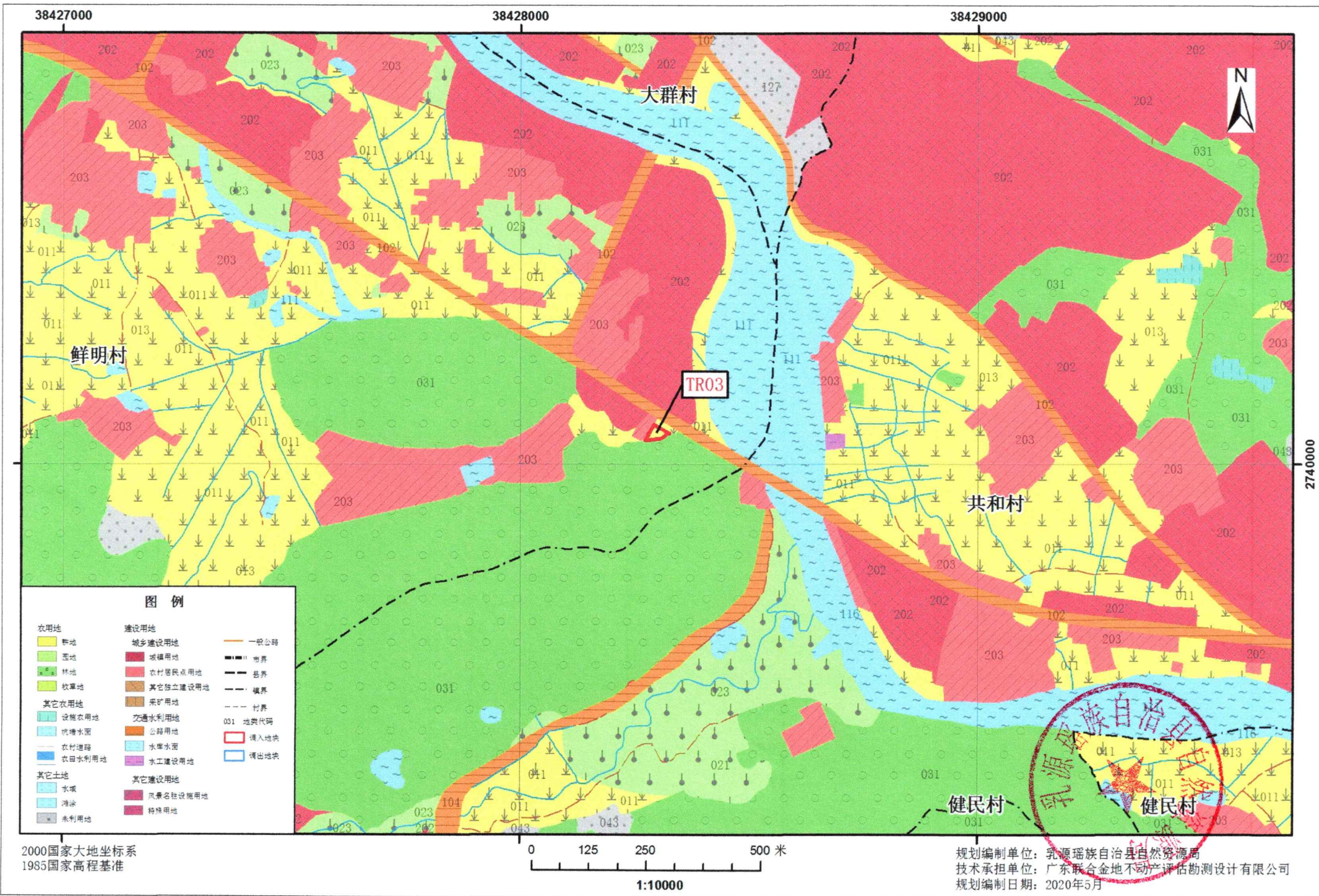
现状土地用途		图例	
耕地	其他建设用地	基本农田保护区	生态环境安全控制区
园地	特殊用地	一般农地区	水域
林地	盐田	城镇建设用地区	自然保留地
其他农用地	风景名胜建设用地区	允许建设区	铁路
建设用地	其他土地	现状镇建设用地区	县(区、市)界
城乡建设用地	水域	新增镇建设用地区	乡(镇、街道)界
城镇用地	滩涂	有条件建设区	村界
农村用地	自然保留地	村镇建设用地区	1110 期末地籍编号
农村村民宅基地		允许建设区	调入地块
其他独立建设用地		现状村建设用地区	调出地块
交通水利用地		新增村建设用地区	
铁路用地		工矿用地	
公路用地		禁止建设区	
水工建筑用地		林业用地	
水库水渠		风景名胜建设用地区	
		自然与文化遗产保护区	

2000国家大地坐标系
1985国家高程基准



规划编制单位: 乳源瑶族自治县自然资源局
技术承担单位: 广东联合金地不动产评估勘测设计有限公司
规划编制日期: 2020年5月

韶关市乳源瑶族自治县乳城镇调入地块土地利用现状图 (2018年)

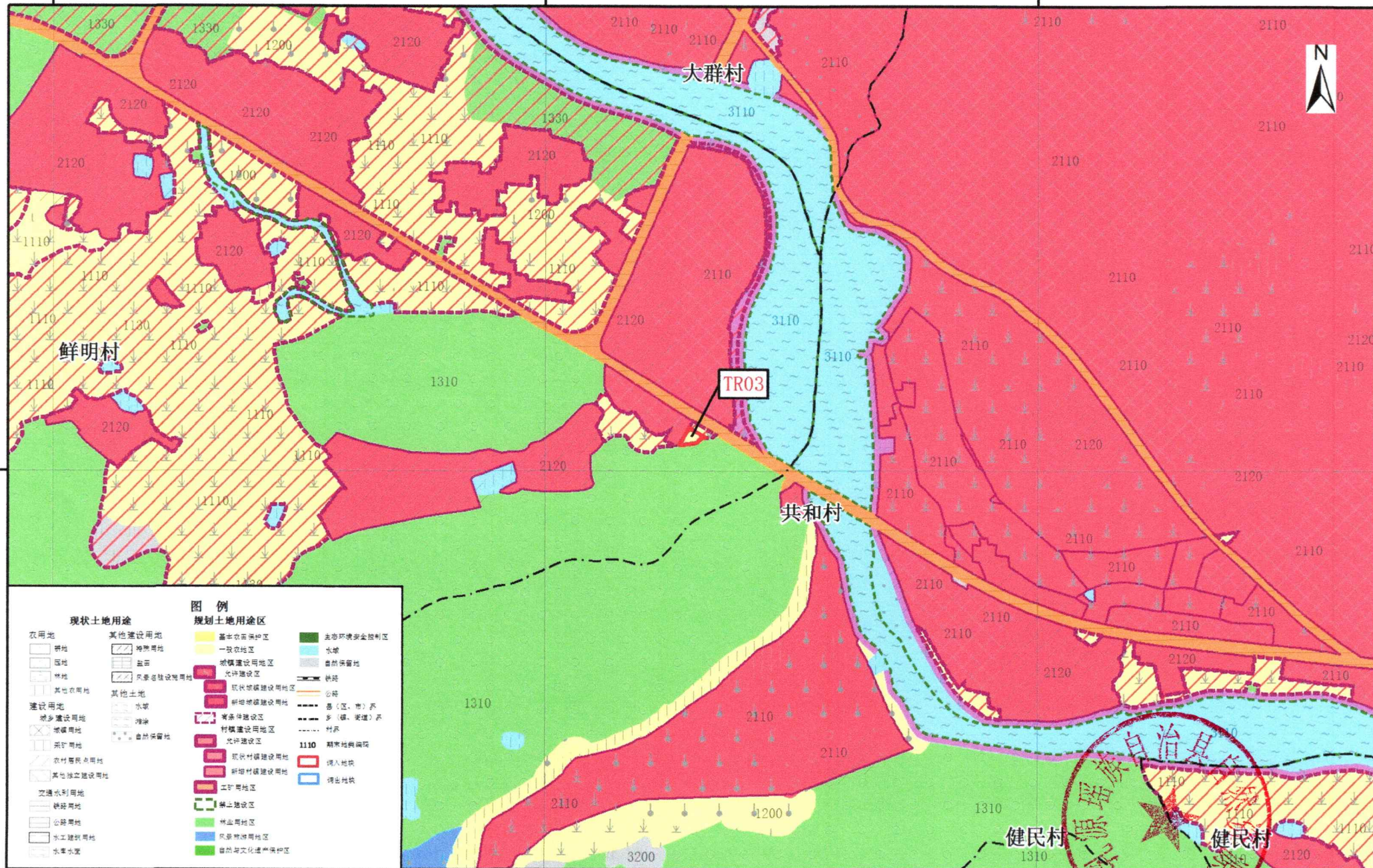


韶关市乳源瑶族自治县乳城镇调入地块土地利用规划图（调整前）

38427000

38428000

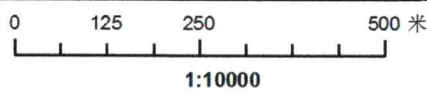
38429000



2740000

现状土地用途		规划土地用途区	
耕地	其他建设用地	基本农田保护区	生态环境安全控制区
园地	特殊用地	一般农地区	水域
林地	盐田	城镇建设地区	自然保留地
其他农用地	风景名胜设施用地	允许建设区	铁路
建设用地	其他土地	现状城镇建设地区	公路
城乡建设用地	水域	新增城镇建设地区	县(区、市)界
城镇用地	滩涂	有条件建设区	乡(镇、街道)界
农村用地	自然保留地	村镇建设地区	村界
农村宅基地用地		允许建设区	1110 期末地类编码
其他独立建设用地		现状村镇建设地区	调入地块
交通水利用地		新增村镇建设地区	调出地块
铁路用地		工业用地	
公路用地		禁止建设区	
水工建筑用地		林业用地	
水渠水塘		风景旅游地区	
		自然与文化遗产保护区	

2000国家大地坐标系
1985国家高程基准



规划编制单位：乳源瑶族自治县自然资源局
技术承担单位：广东联合金地不动产评估勘测设计有限公司
规划编制日期：2020年5月

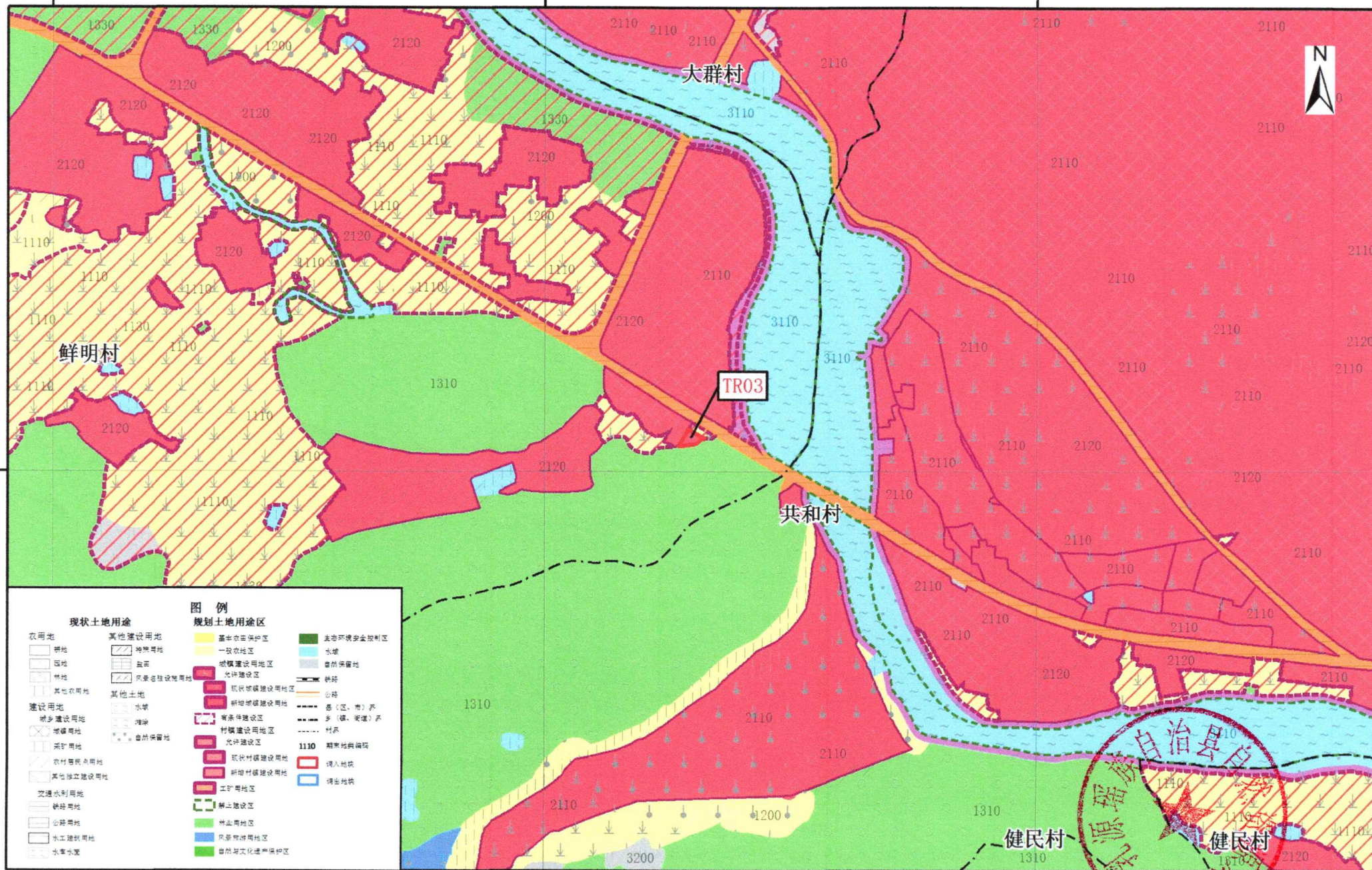


韶关市乳源瑶族自治县乳城镇调入地块土地利用规划图（调整后）

38427000

38428000

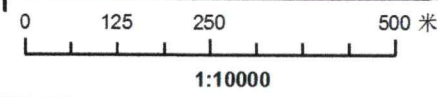
38429000



2740000

现状土地用途		图例	
农用地	耕地	基本农田保护区	基本农田保护区
园地	林地	一般农地区	基本农田保护区
其他农用地	其他建设用地	城镇建设地区	基本农田保护区
建设用地	城乡建设用地	允许建设区	基本农田保护区
城镇用地	农村宅基地	现状城镇建设地区	基本农田保护区
其他独立建设用地	其他独立建设用地	新增城镇建设地区	基本农田保护区
交通水利用地	铁路用地	有条件建设区	基本农田保护区
	公路用地	村镇建设地区	基本农田保护区
	水工建筑用地	允许建设区	基本农田保护区
	水渠水塘	现状村建设地区	基本农田保护区
		新增村建设地区	基本农田保护区
		工矿用地	基本农田保护区
		禁止建设区	基本农田保护区
		林业用地	基本农田保护区
		风景游憩用地	基本农田保护区
		自然与文化遗产保护区	基本农田保护区

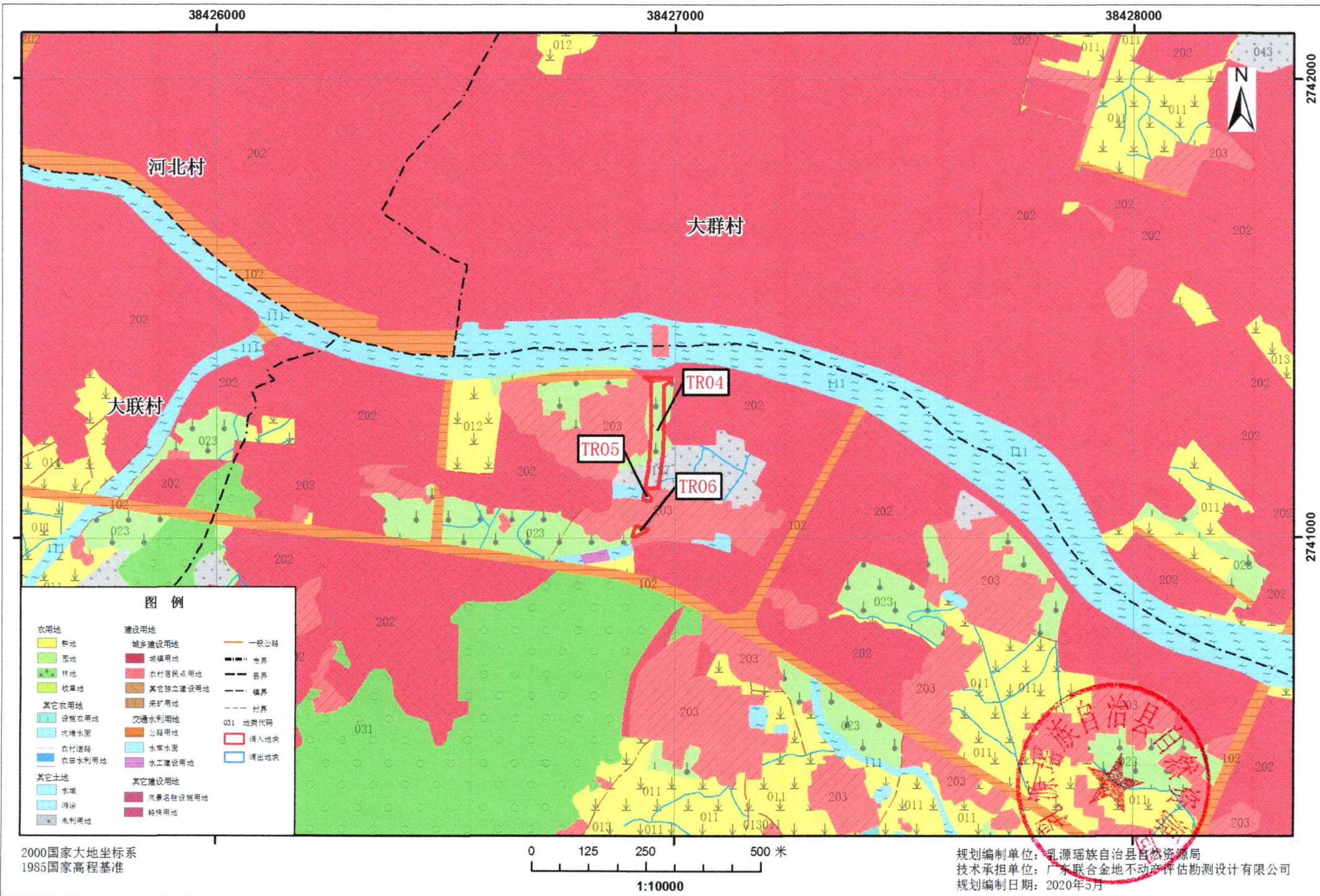
2000国家大地坐标系
1985国家高程基准



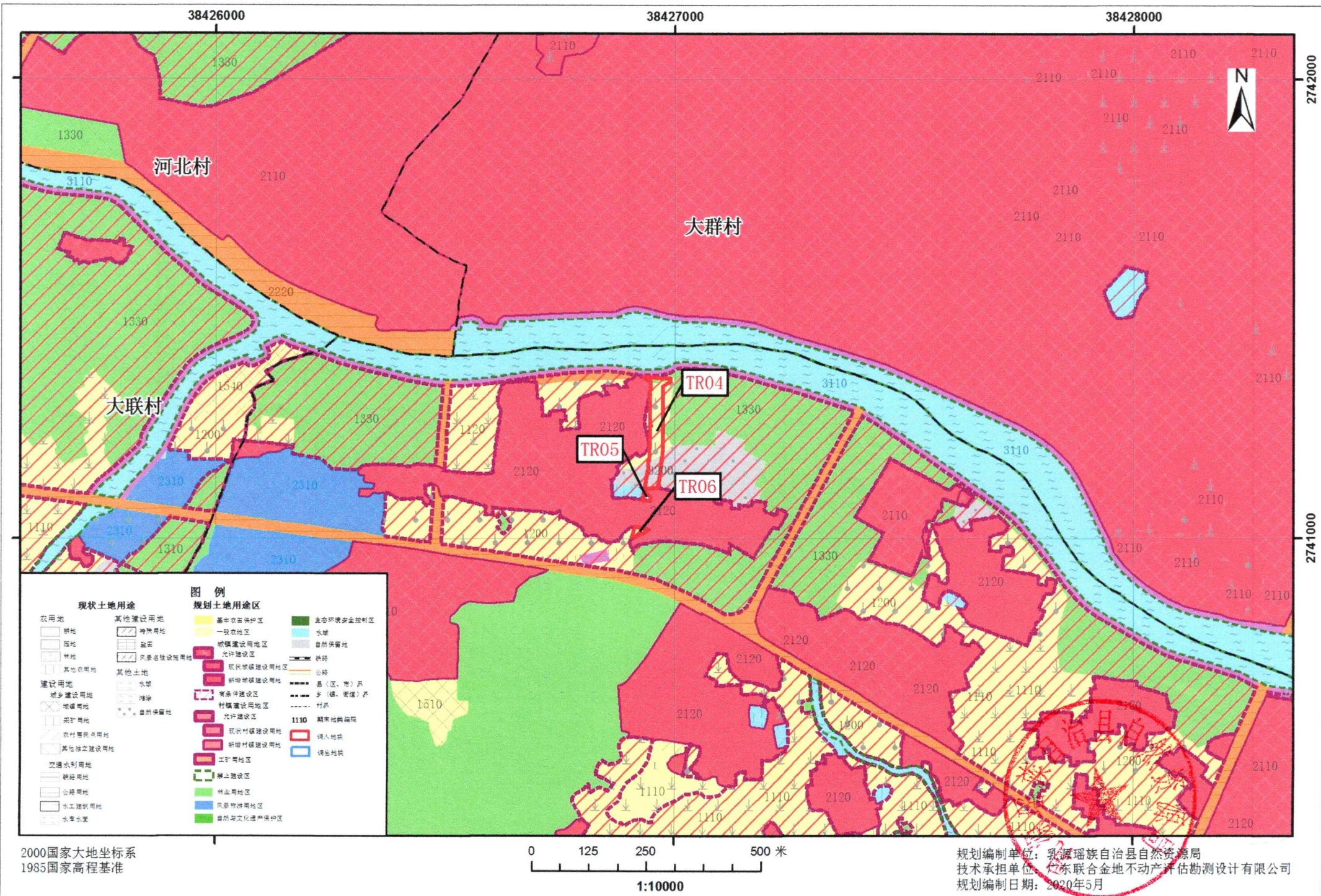
规划编制单位：乳源瑶族自治县自然资源局
技术承担单位：广东联合金地不动产评估勘测设计有限公司
规划编制日期：2020年5月



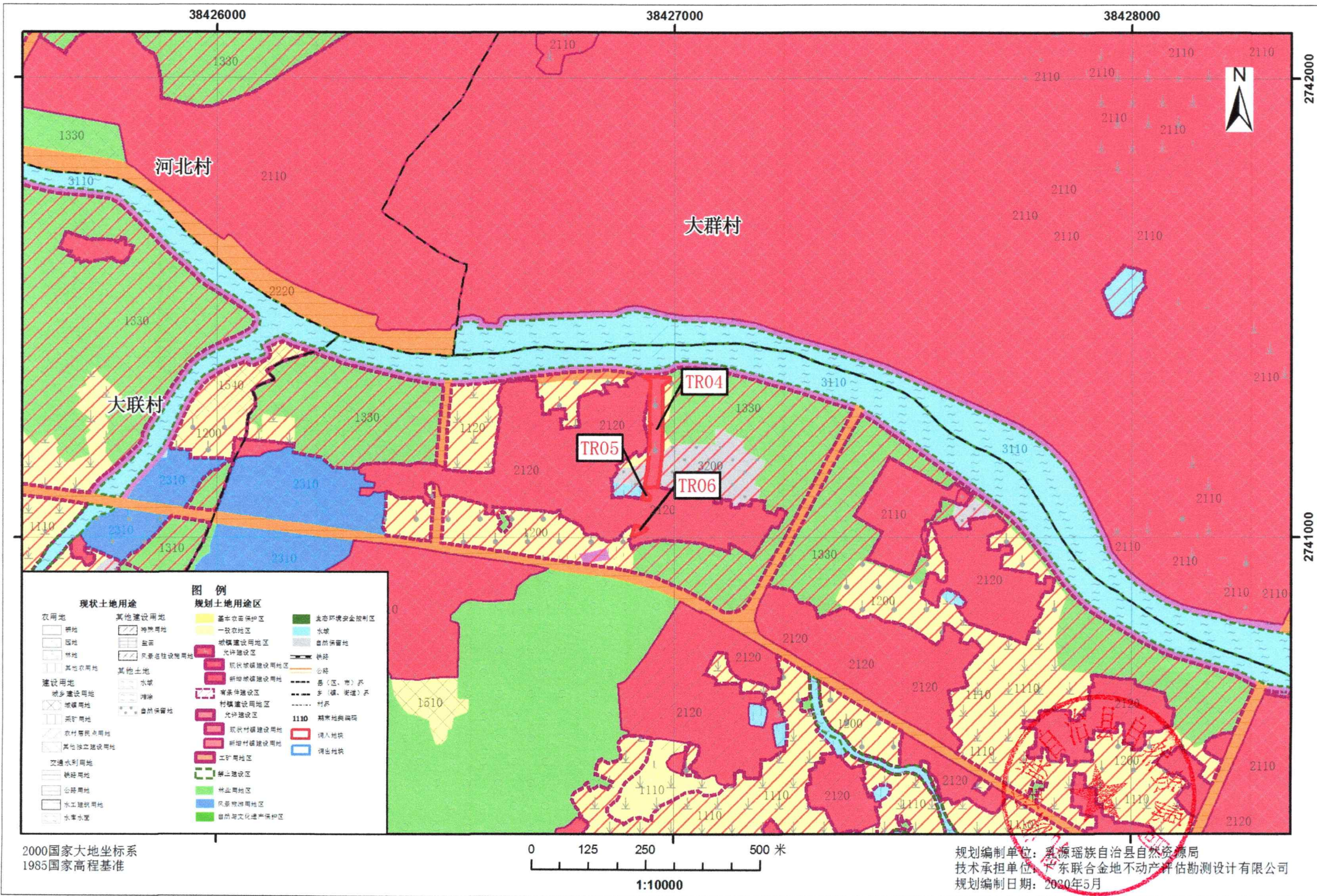
韶关市乳源瑶族自治县乳城镇调入地块土地利用现状图 (2018年)



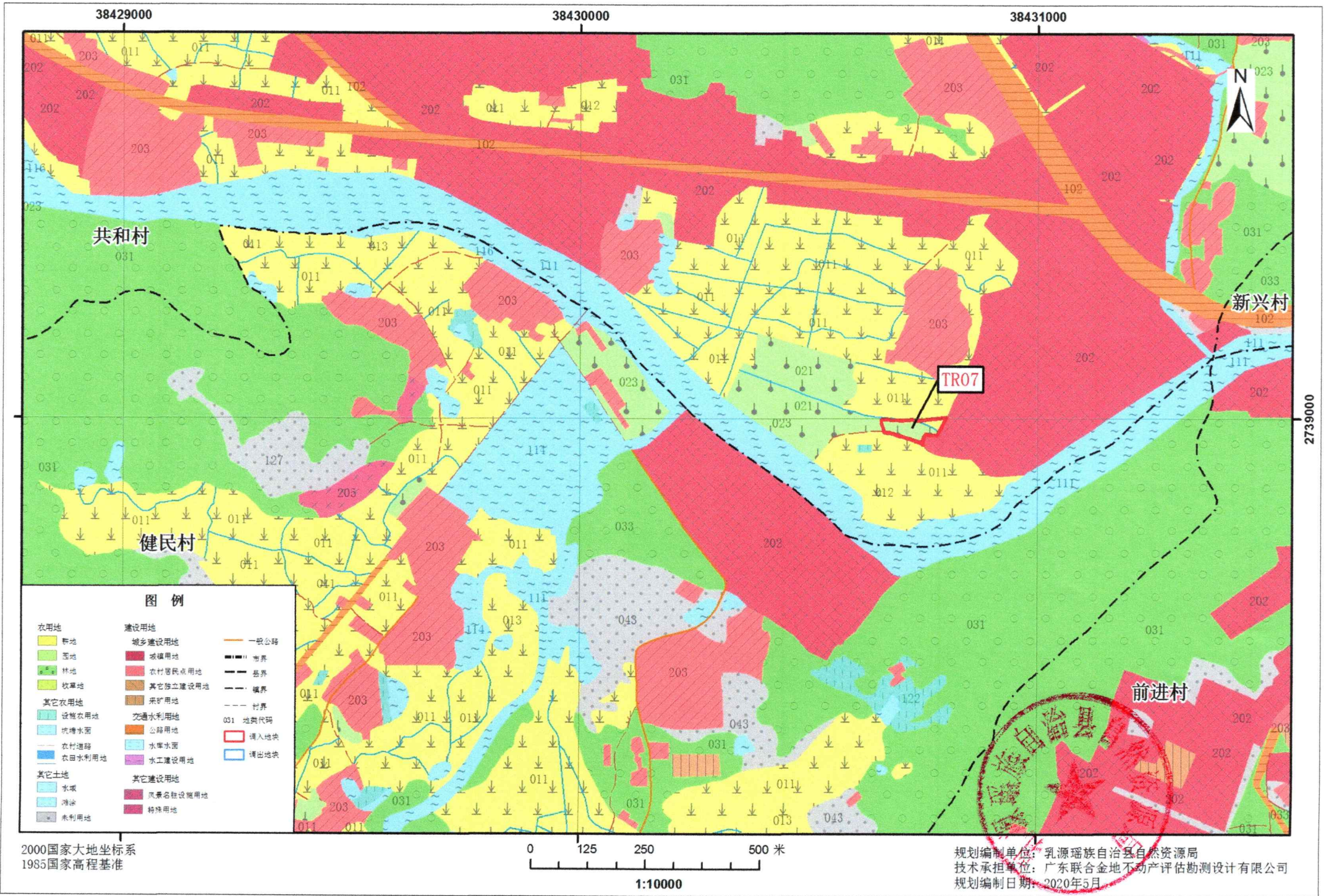
韶关市乳源瑶族自治县乳城镇调入地块土地利用规划图（调整前）



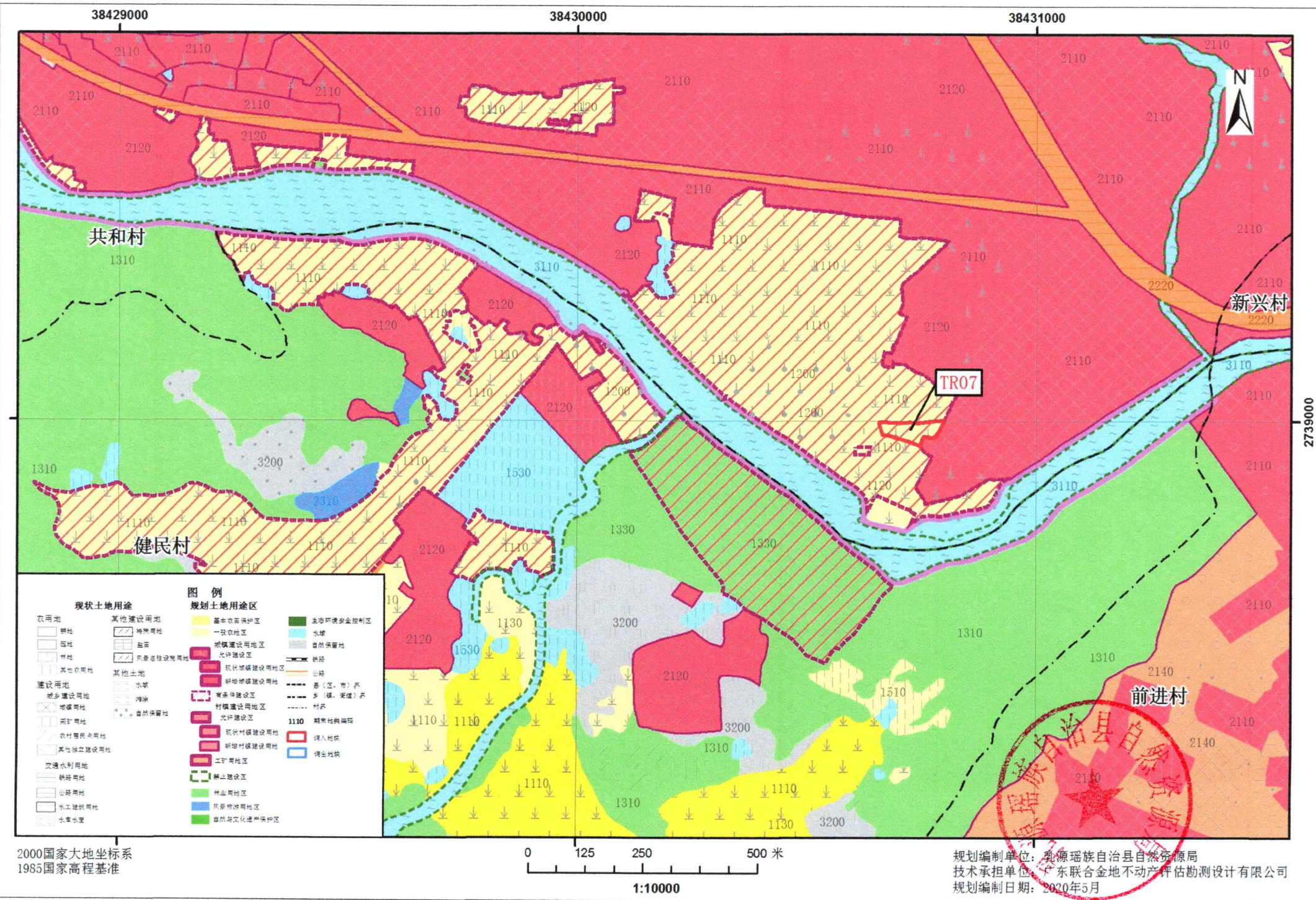
韶关市乳源瑶族自治县乳城镇调入地块土地利用规划图（调整后）



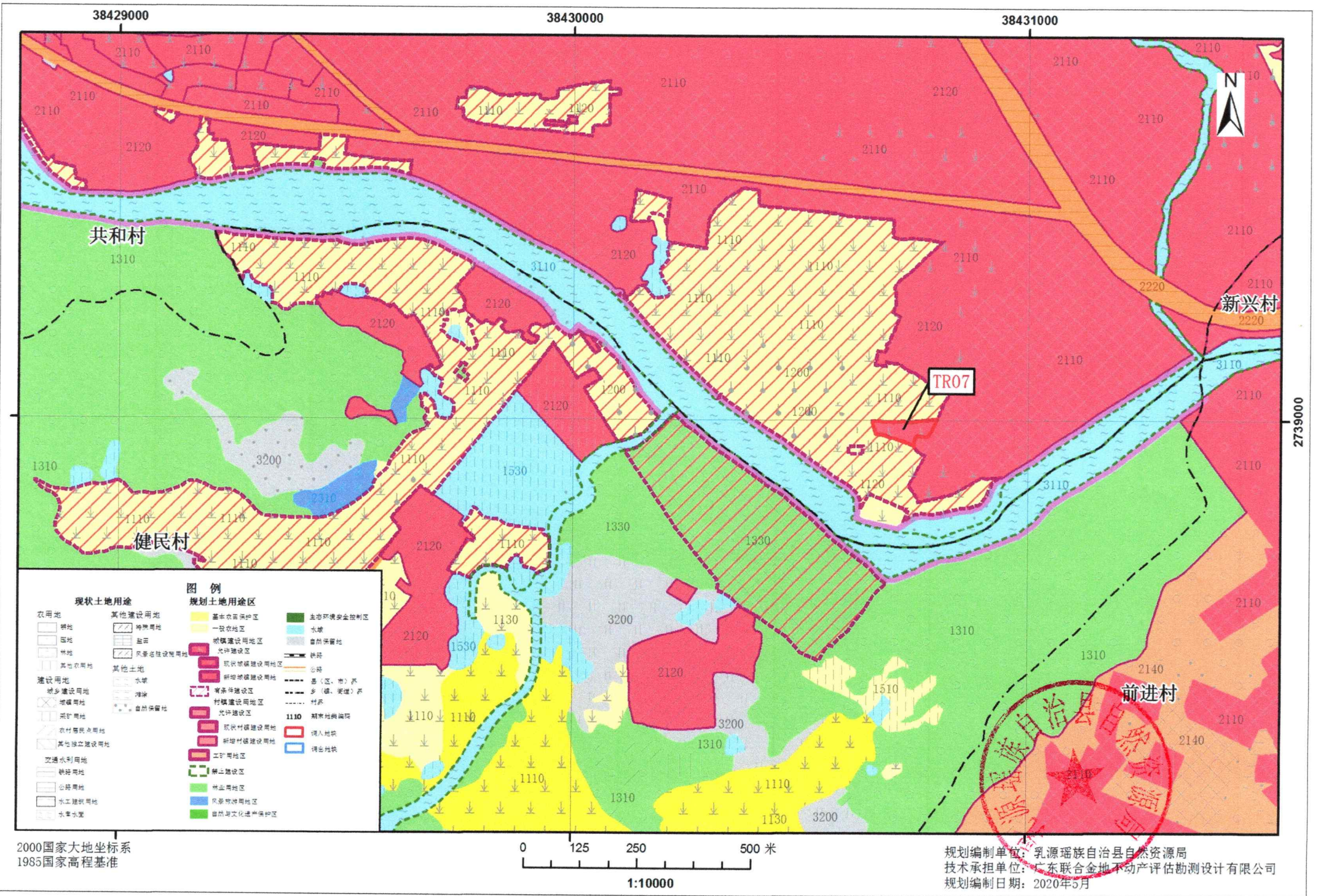
韶关市乳源瑶族自治县乳城镇调入地块土地利用现状图 (2018年)



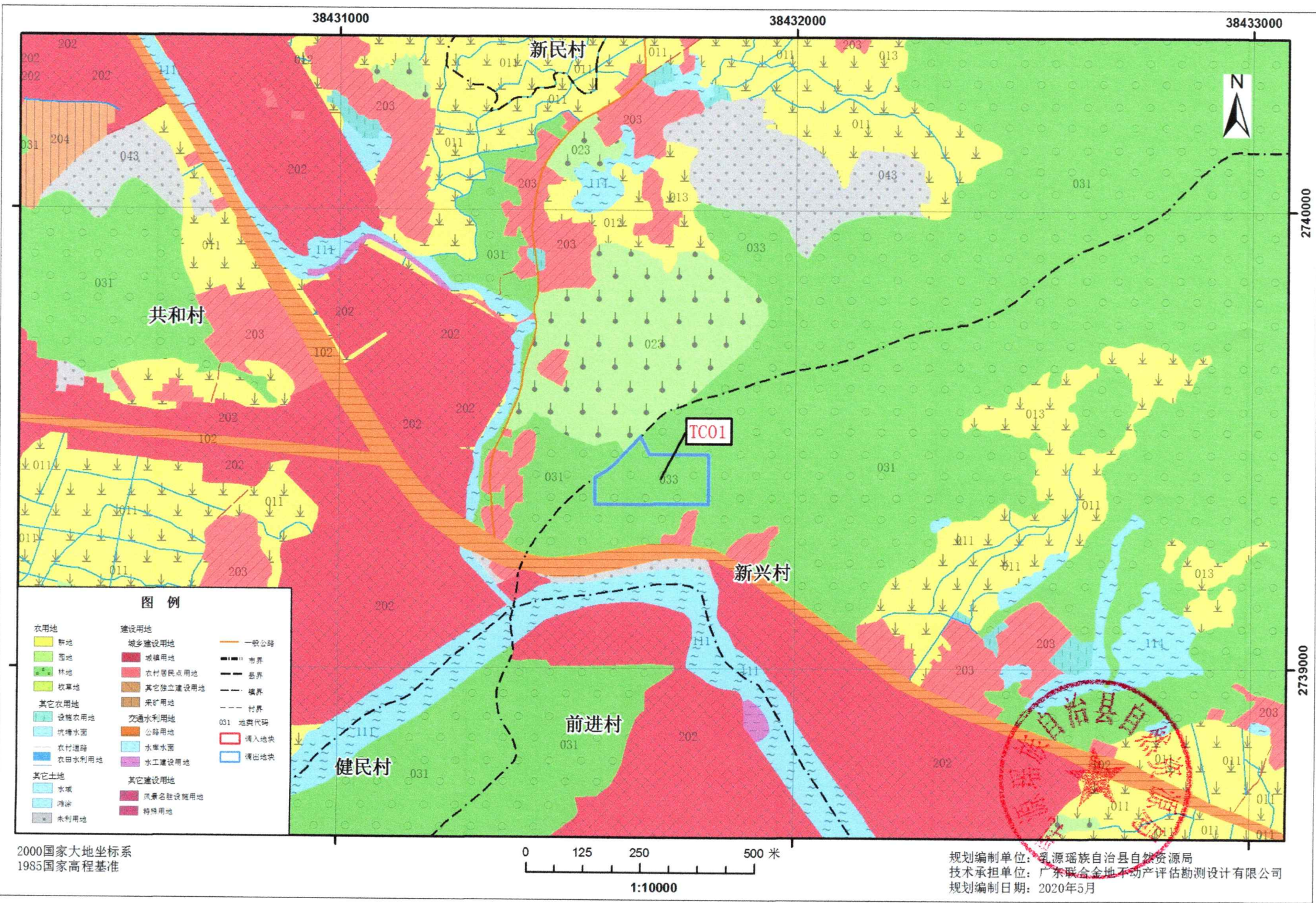
韶关市乳源瑶族自治县乳城镇调入地块土地利用规划图（调整前）



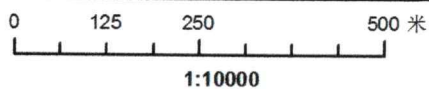
韶关市乳源瑶族自治县乳城镇调入地块土地利用规划图（调整后）



韶关市乳源瑶族自治县乳城镇调出地块土地利用现状图 (2018年)

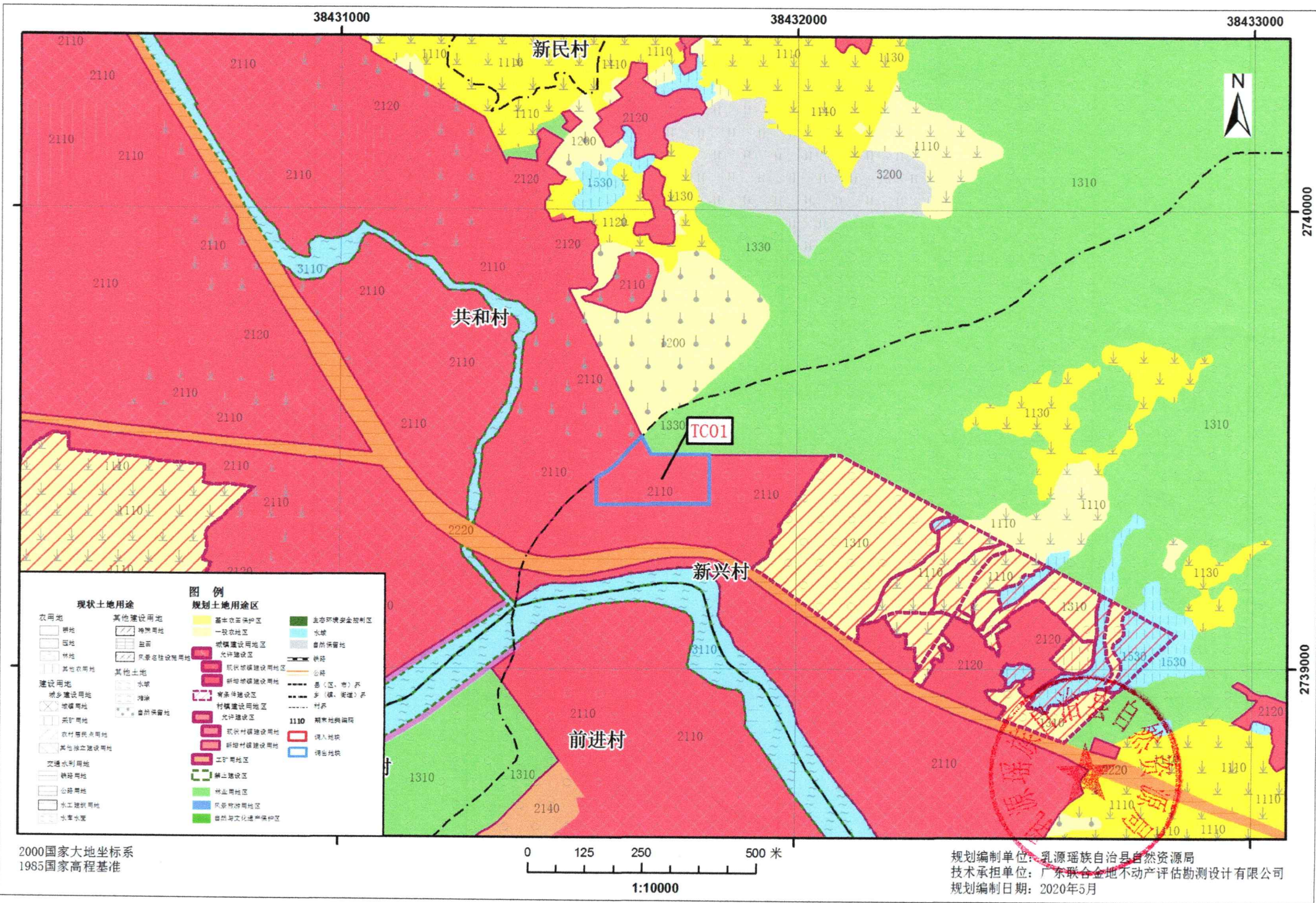


2000国家大地坐标系
1985国家高程基准



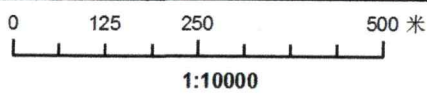
规划编制单位: 乳源瑶族自治县自然资源局
技术承担单位: 广东联合金地不动产评估勘测设计有限公司
规划编制日期: 2020年5月

韶关市乳源瑶族自治县乳城镇调出地块土地利用规划图（调整前）



现状土地用途		图例	
农用地	耕地	基本农田保护区	生态环境安全控制区
	园地	一般农地区	水域
	林地	城镇建设用地区	自然保留地
	其他农用地	允许建设区	铁路
建设用地	城镇建设用地区	现状城镇建设用地区	公路
	乡村建设用地区	新增城镇建设用地区	县(区、市)界
	采矿用地	有条件建设区	乡(镇、街道)界
	其他独立建设用地区	村镇建设用地区	村界
交通水利用地	农村村民点用地	允许建设区	1110 期界地类图斑
	其他独立建设用地区	现状村镇建设用地区	调入地块
	交通水利用地	新增村镇建设用地区	调出地块
	铁路用地	工业用地	
	公路用地	禁止建设区	
	水工建筑用地	林业用地	
	水渠水塘	风景名胜用地	
		自然与文化生态保护地区	

2000国家大地坐标系
1985国家高程基准



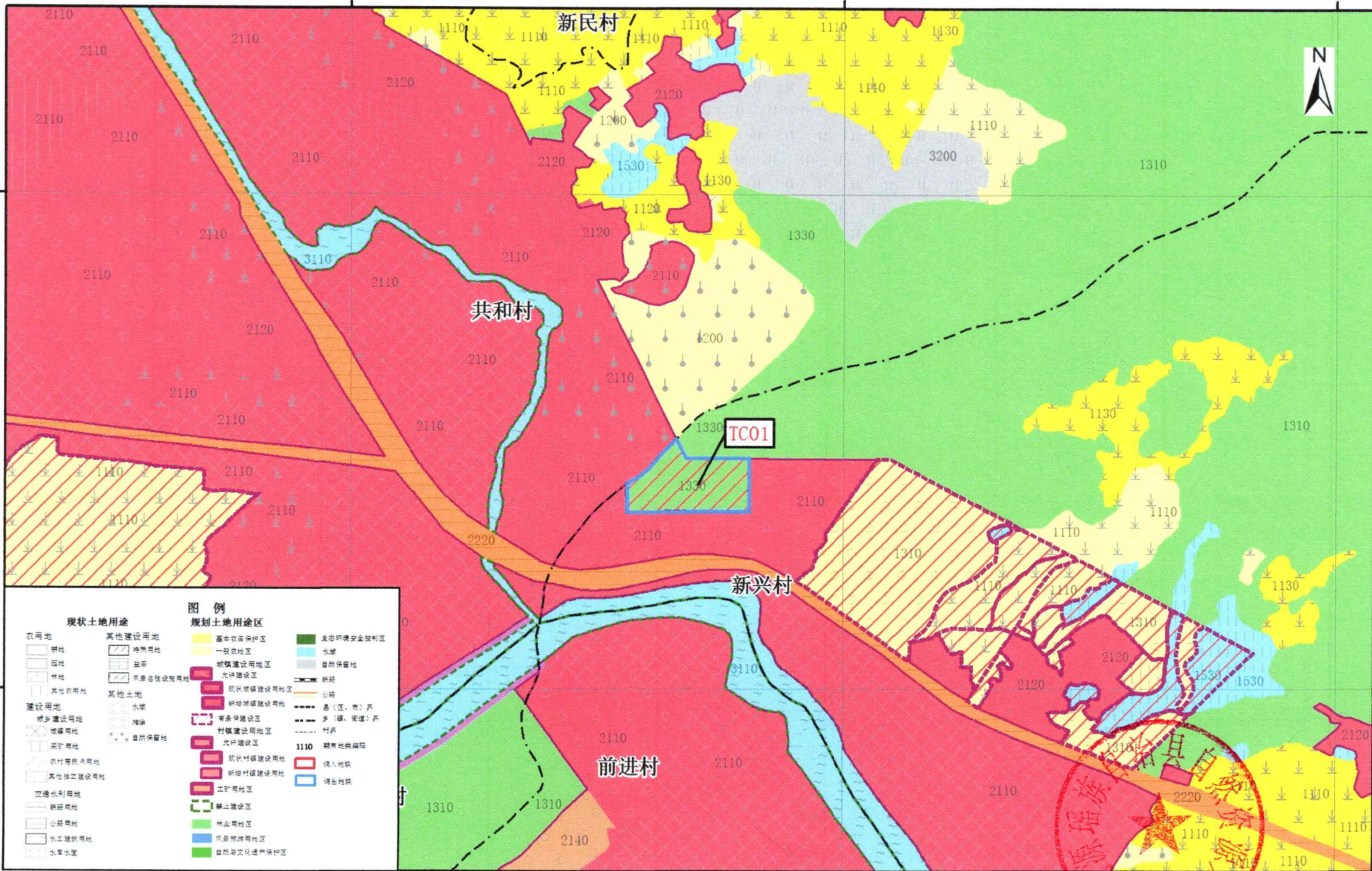
规划编制单位: 乳源瑶族自治县自然资源局
技术承担单位: 广东联合金地不动产评估勘测设计有限公司
规划编制日期: 2020年5月

韶关市乳源瑶族自治县乳城镇调出地块土地利用规划图（调整后）

38431000

38432000

38433000



2740000

2739000

现状土地利用		图例	
耕地	其他建设用地	基本农田保护区	生态环境安全控制区
园地	特殊用地	一般农地区	水域
林地	盐田	城镇建设地区	自然保留地
其他农用地	风景名胜设施用地	允许建设区	铁路
建设用地	其他土地	现状城镇建设地区	公路
城镇建设地区	水域	新增城镇建设地区	县(区、市)界
乡村建设地区	滩涂	有条件建设区	乡(镇、街道)界
采矿用地	自然保留地	村镇建设地区	村界
农村宅基地		允许建设区	1110 期界地类编码
其他独立建设用地		现状村镇建设地区	调入地块
交通水利用地		新增村镇建设地区	调出地块
铁路用地		工业用地	
公路用地		禁止建设区	
水利建筑用地		林业用地	
水车水渠		风景名胜用地	
		自然与文化遗产保护区	

2000国家大地坐标系
1985国家高程基准

0 125 250 500 米

1:10000

规划编制单位：乳源瑶族自治县自然资源局
技术承担单位：广东联合金地不动产评估勘测设计有限公司
规划编制日期：2020年5月