

# 乳源县大布镇埕头村圳面村“房地一体”公示图

2715.68-38410.79



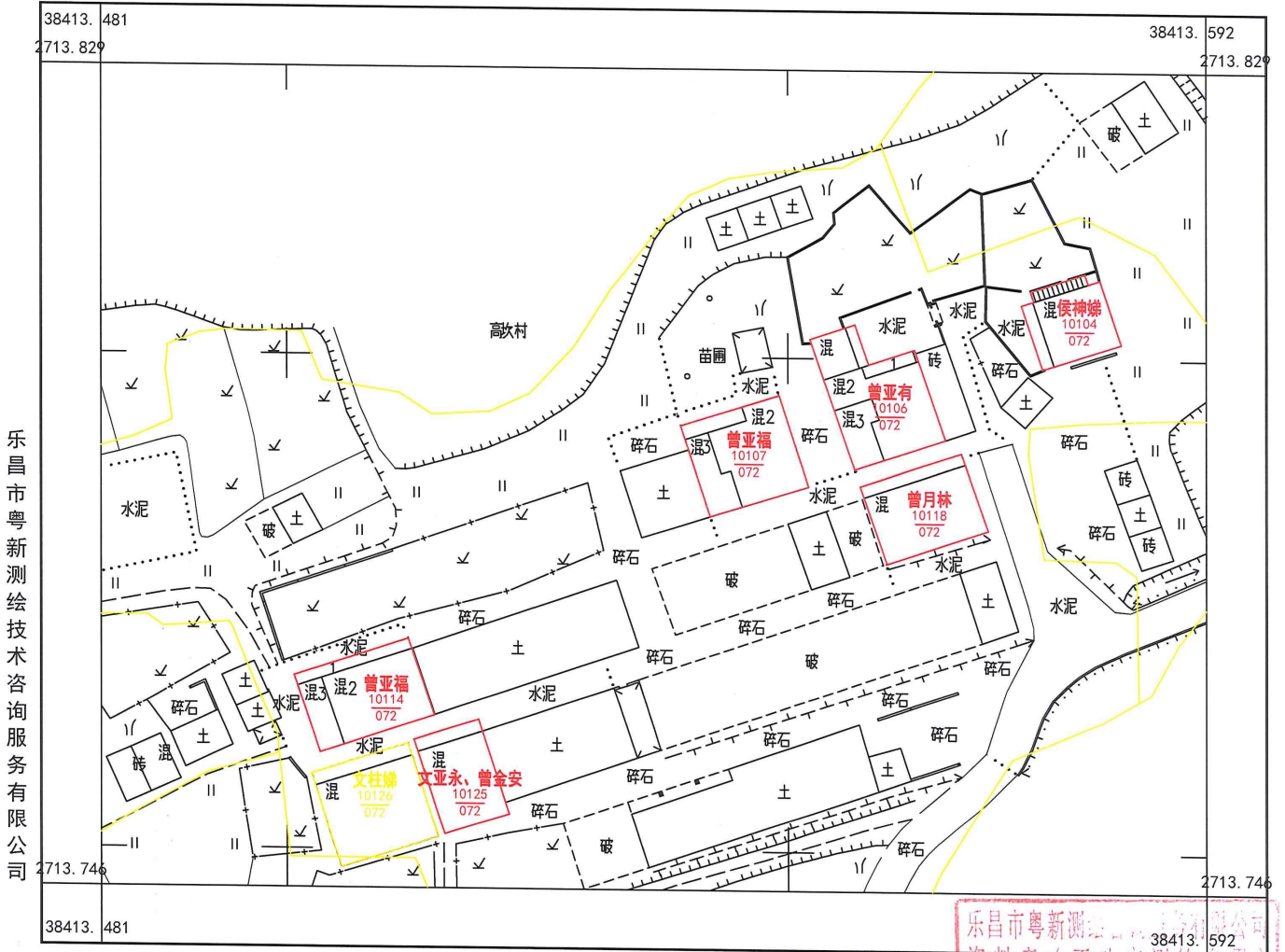
乐昌市粤新测绘技术咨询有限公司

2000国家大地坐标系, 1985国家高程基准, 等高距1米, 中央子午线114度。  
 GBT 20257.1-2007 国家基本比例尺地图图式 第1部分:  
 1:500, 1:1000, 1:2000 地形图图式。  
 2020年06月制图。 1:500

乐昌市粤新测绘技术咨询有限公司  
 资料章 (不动产测绘专用)  
 测章员: 杨文 绘图员: 朱旭 检查员: 李宇  
 内测资字 4420555

# 乳源县大布镇英明村委会高坎村“房地一体”公示图

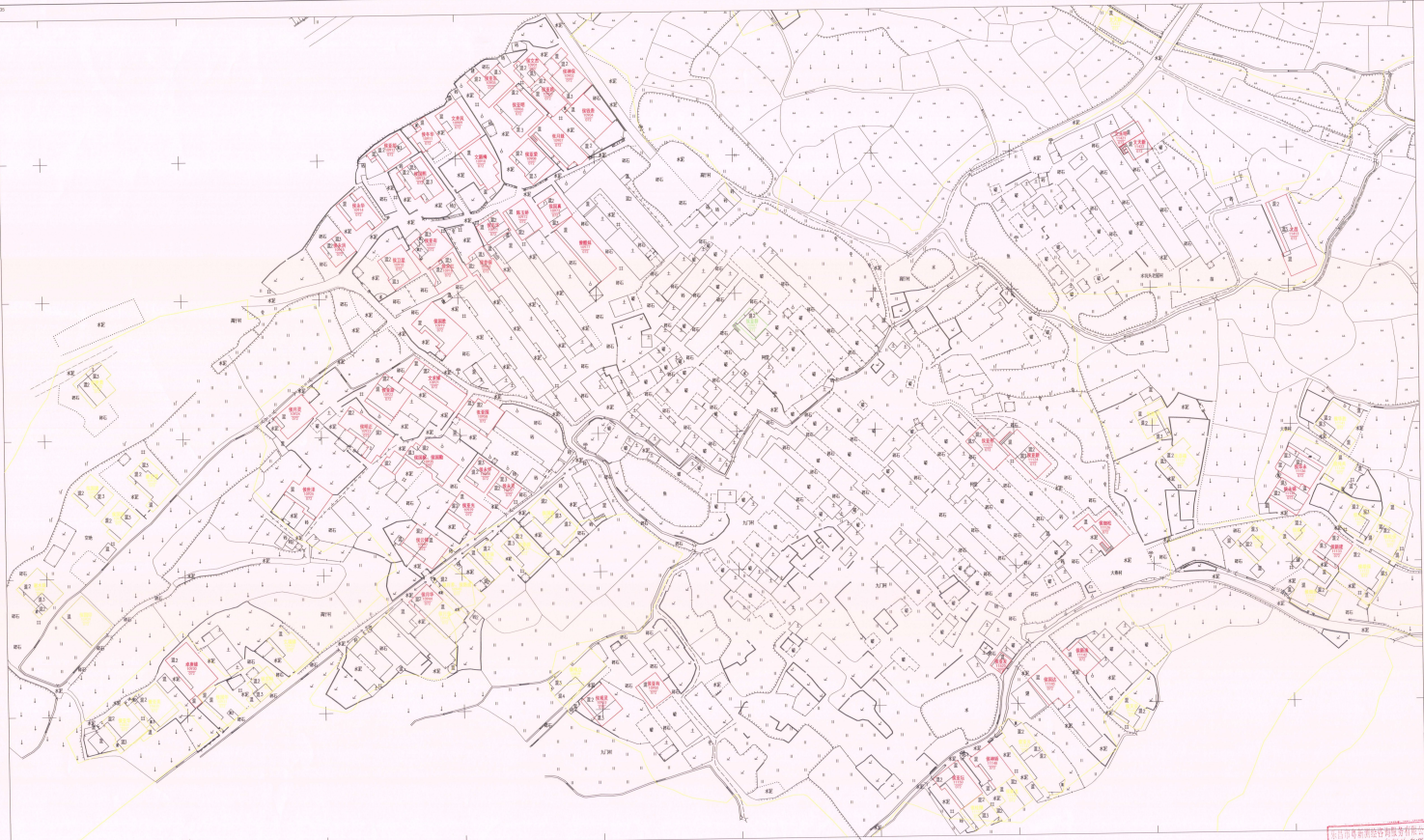
2713.75-38413.48



乐昌市粤新测绘技术咨询有限公司

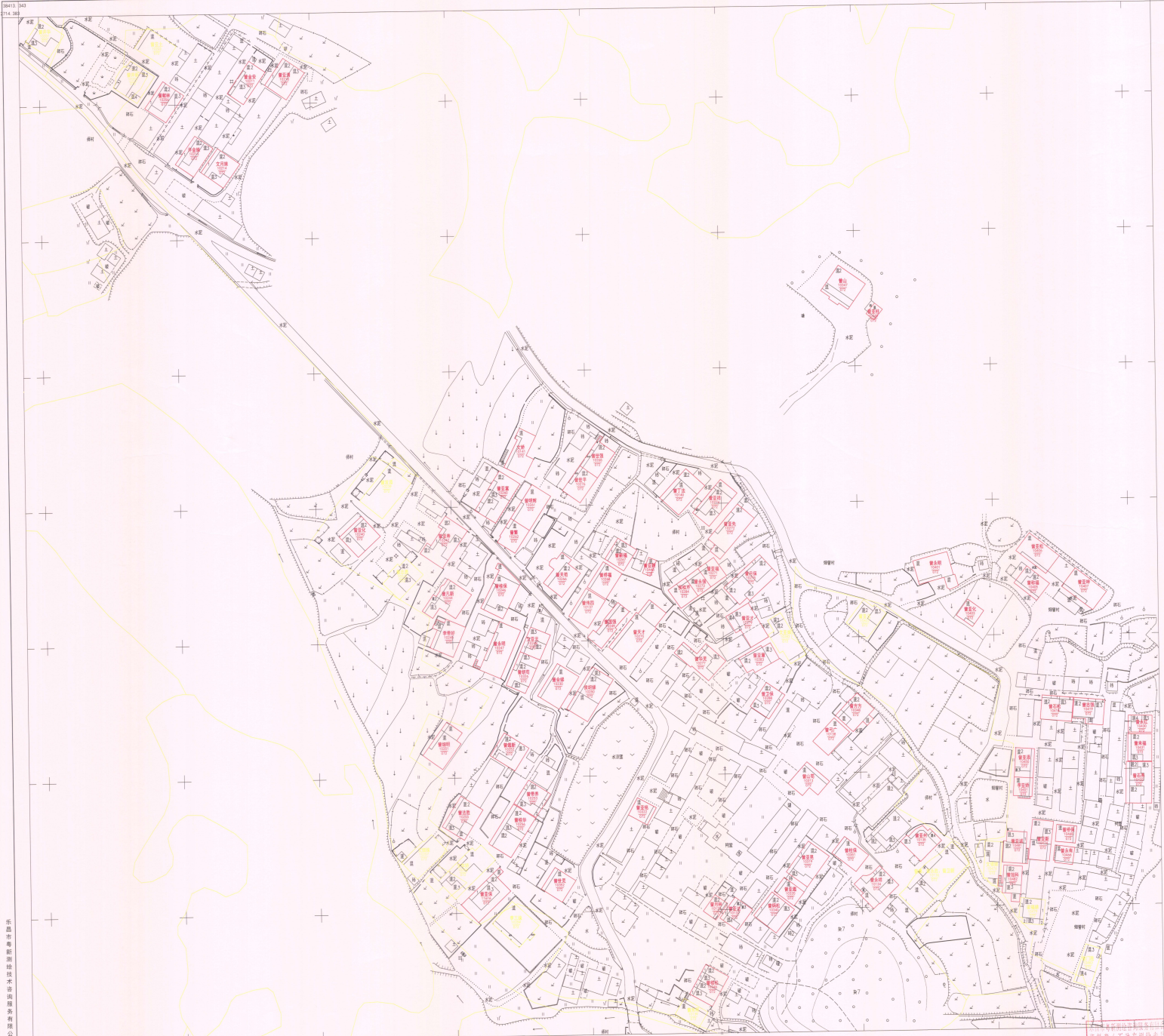
2000国家大地坐标系, 1985国家高程基准, 等高距1米, 中央子午线114度。 测量员: 杨文 绘图员: 朱娉 检查员: 李宇  
 GBT 20257.1-2007 国家基本比例尺地图图式 第1部分: 1:500  
 1:500, 1:1000, 1:2000 地形图图式。  
 2020年6月制图。

乐昌市粤新测绘技术咨询有限公司  
 内测资字 20555





乳源县大布镇英明村委会、细曾村“房地一体”公示图  
2714.00-38413.34



乐昌市自然资源局  
公示图

2000国家大地坐标系, 1985国家高程基准, 等高距1米, 中央子午线114度。  
GB/T 20257.1-2007 国家基本比例尺地图图式 第1部分:  
1:500, 1:1000, 1:2000 地形图图式。  
2023年6月制图。

1:500

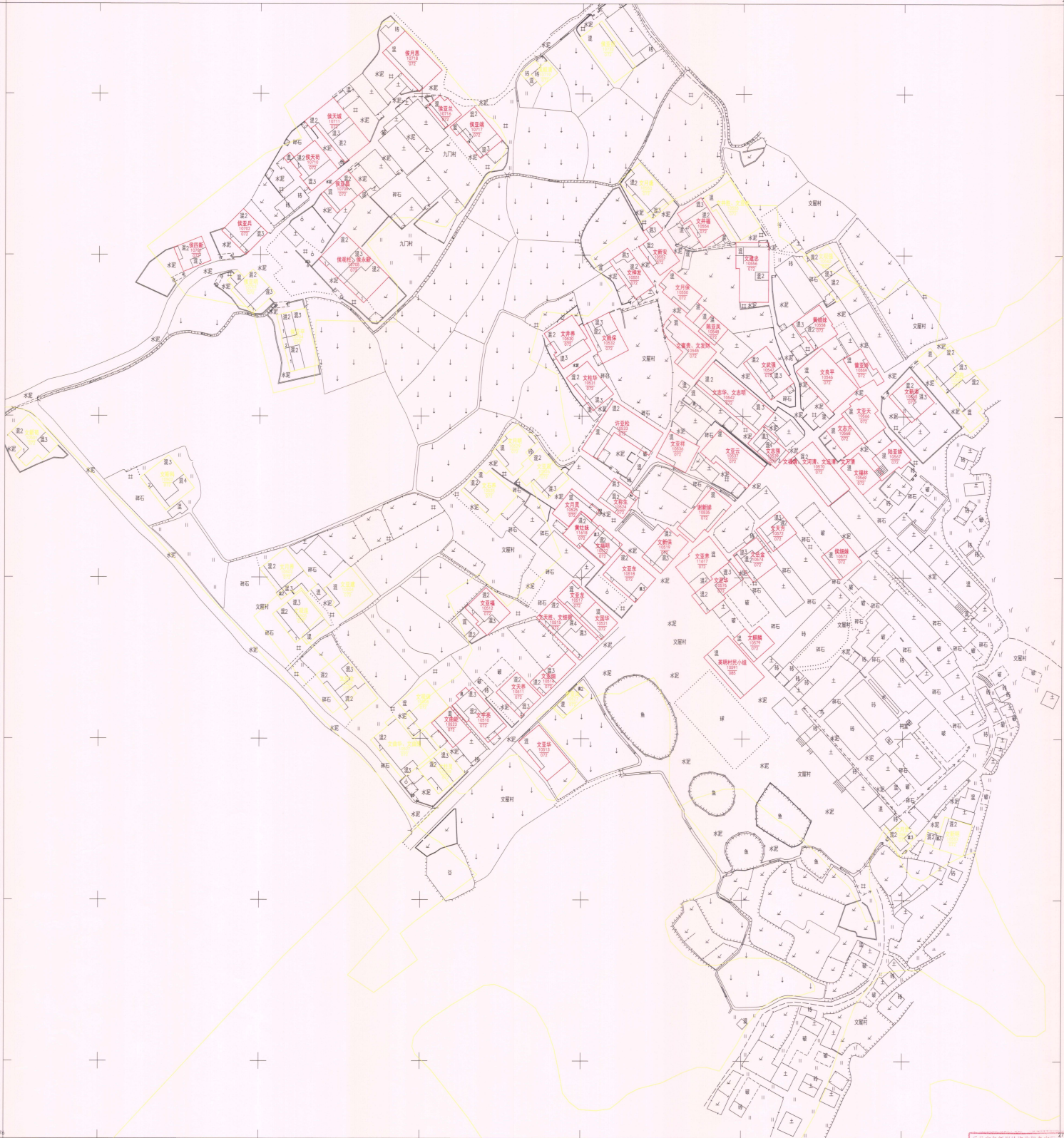
制图单位: 乐昌市自然资源局  
制图日期: 2023年6月



乳源县大布镇英明村委会九门、文屋村“房地一体”公示图  
2714.48-38411.82

38411.821  
2714.828

38412.149  
2714.828



2714.479

2714.479

2000国家大地坐标系, 1985国家高程基准, 等高距1米, 中央子午线114度。  
GB/T 20257.1-2007 国家基本比例尺地图图式 第1部分:  
1:500, 1:1000, 1:2000 地形图图式。  
2020年6月制图。

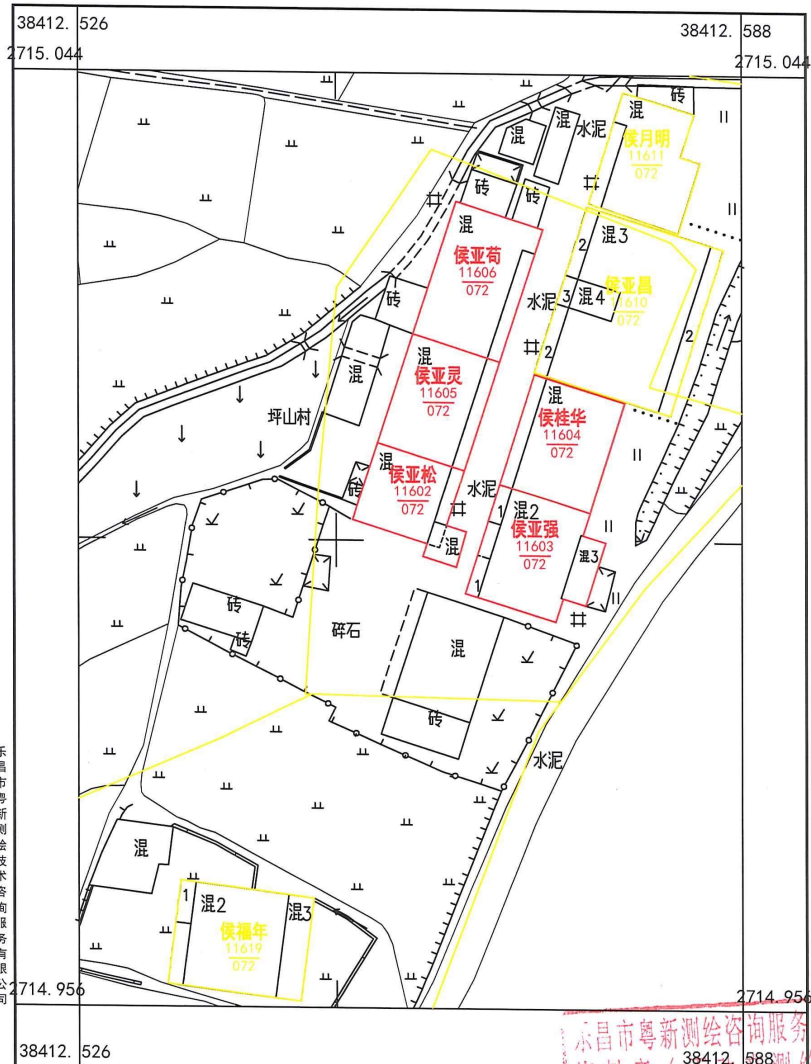
1:500

测量员: 杨文 绘图员: 杨文 审核: 杨文 签字: 杨文

乐昌市粤新测绘技术有限公司  
资料室(不动产测绘) 42149

## 乳源县大布镇英明村委会坪山村“房地一体”公示图

2714.96-38412.53



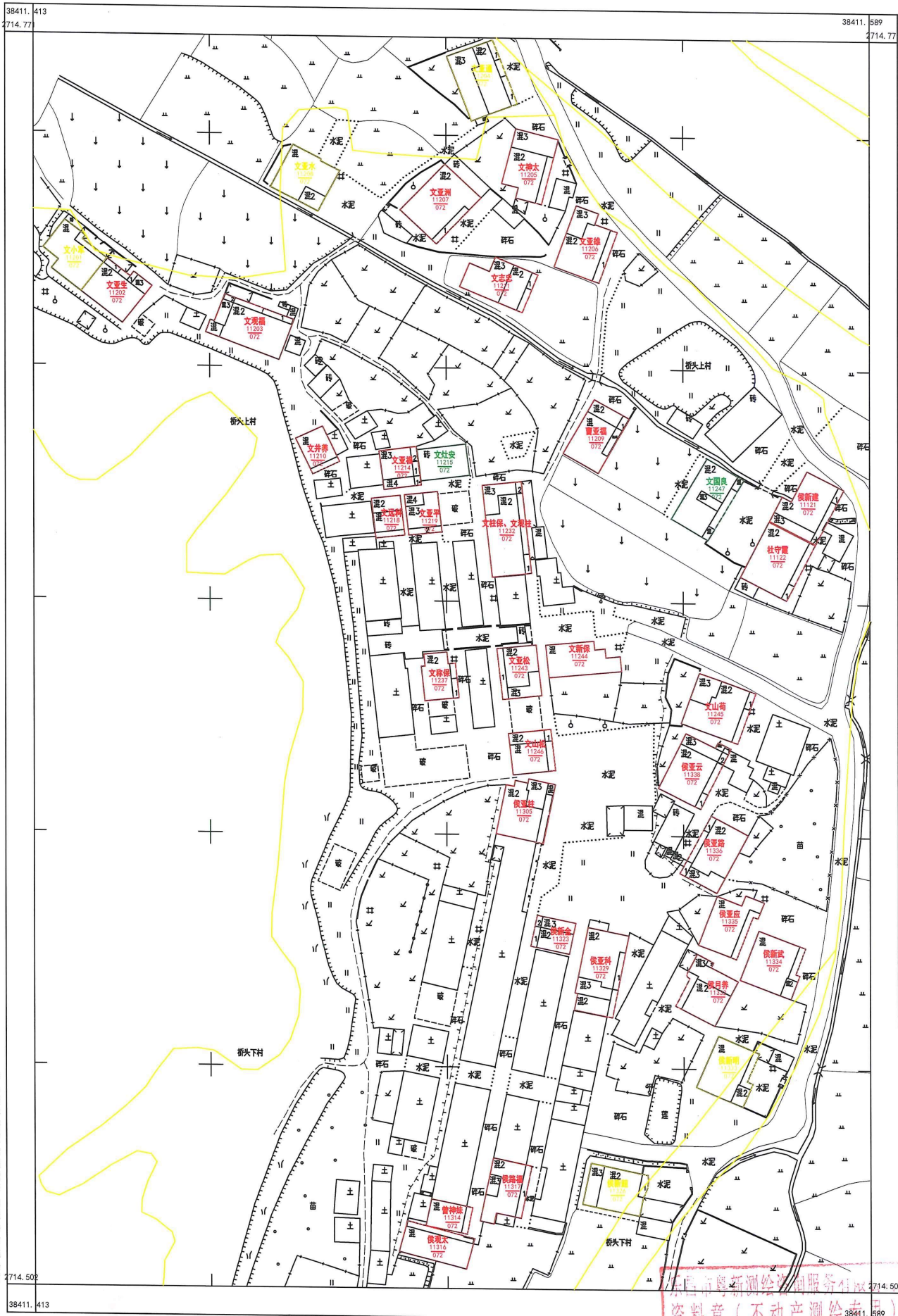
2000国家大地坐标系, 1985国家高程基准, 等高距1米, 中央子午线114度。  
 GBT 20257.1-2007 国家基本比例尺地图图式 第1部分: 1:500  
 1:500, 1:1000, 1:2000 地形图图式。  
 2020年6月制图。

测量员: 杨文 绘图员: 陈坤 检查员: 李宇

乐昌市粤新测绘技术咨询有限公司  
 38412.588  
 资料室 (本图测绘专用)  
 丙测资字 44205



乳源县大布镇英明村委会桥头上、桥头下村“房地一体”公示图  
2714.50-38411.41



乐昌市粤新测绘技术服务有限公司

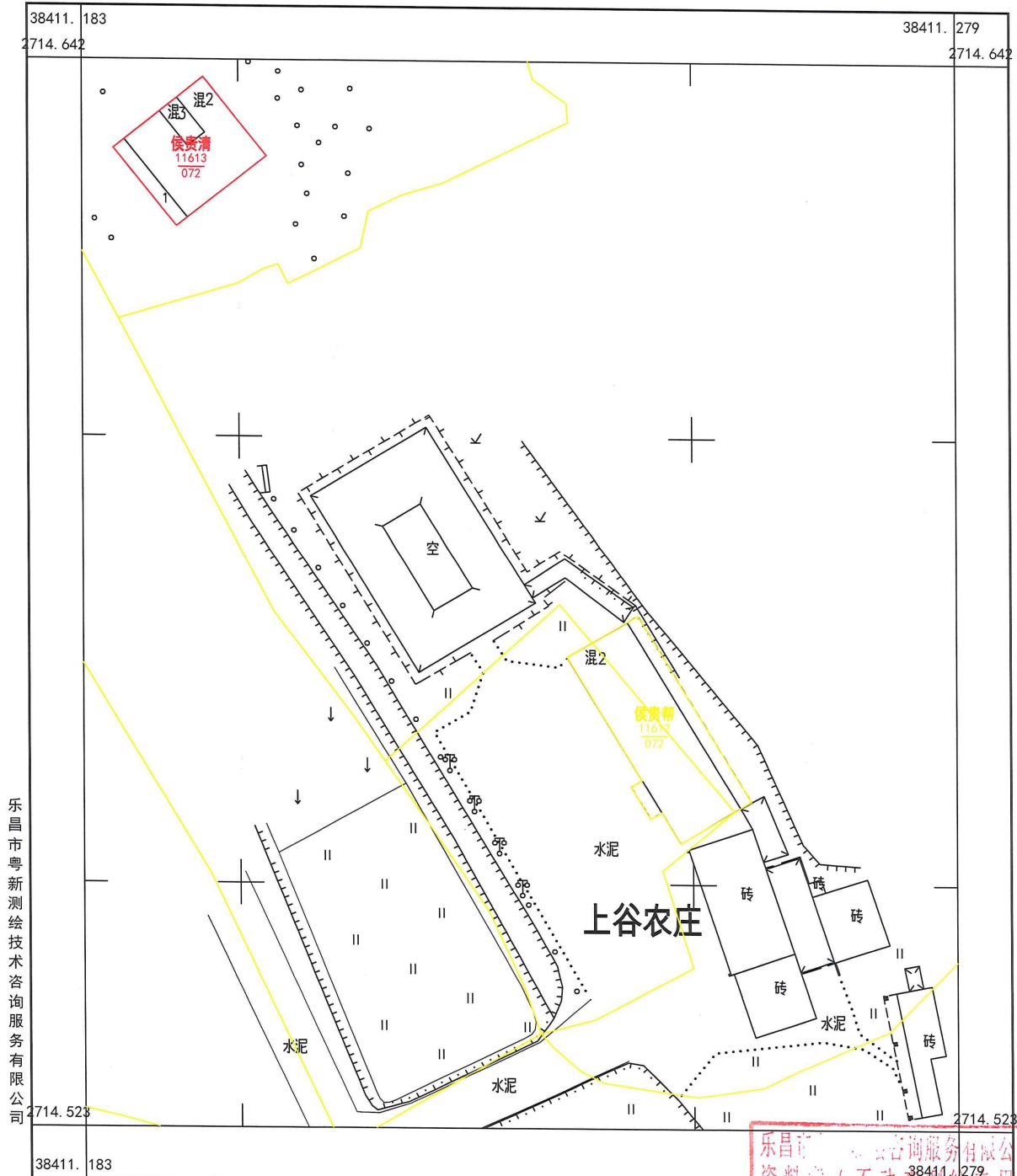
2000国家大地坐标系, 1985国家高程基准, 等高距1米, 中央子午线114度。  
GB/T 20257.1-2007 国家基本比例尺地图图式 第1部分:  
1:500, 1:1000, 1:2000 地形图图式。  
2020年6月制图。

1:800

乐昌市粤新测绘技术服务有限公司  
资料章 (不动产测绘专用章)  
测量员: 杨文 绘图员: 朱婷 检查员: 李宇  
内测资字 4420535

# 乳源县大布镇英明村委会桥头上村“房地一体”公示图

2714.52-38411.18



乐昌市粤新测绘技术咨询服务有限公司

2000国家大地坐标系, 1985国家高程基准, 等高距1米, 中央子午线114度。  
 GBT 20257.1-2007 国家基本比例尺地图图式 第1部分: 1:500, 1:1000, 1:2000 地形图图式。  
 2020年6月制图。

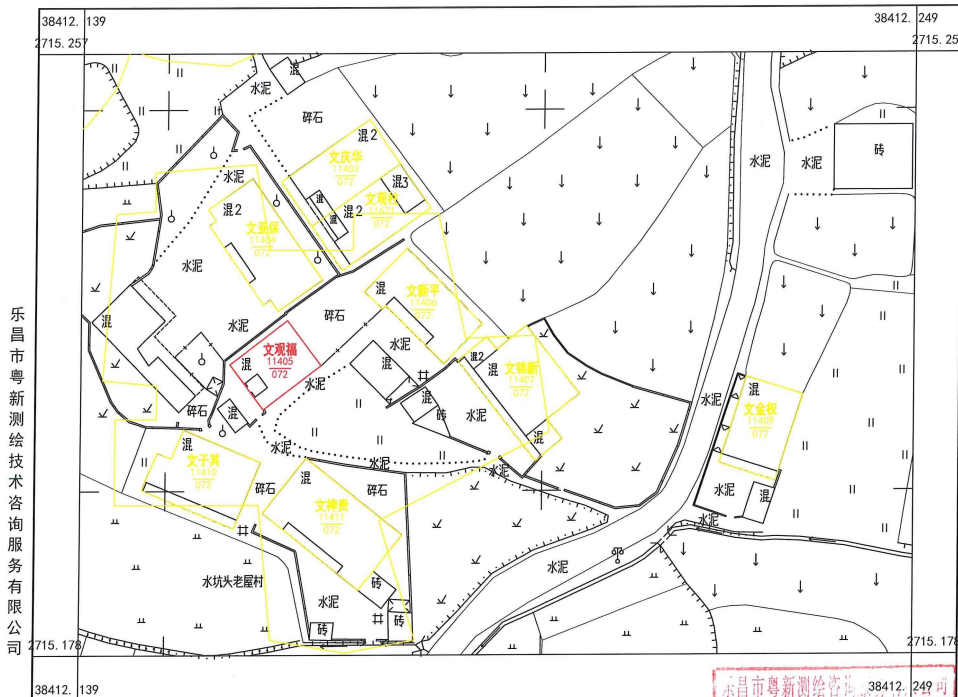
测量员: 杨文 绘图员: 朱婷 检查员: 李宇

乐昌市粤新测绘技术咨询服务有限公司  
 资料章(不动产测绘专用)  
 38411.279  
 内页页号 4420355



# 乳源县大布镇英明村委会水坑头新屋村“房地一体”公示图

2715.18-38412.14

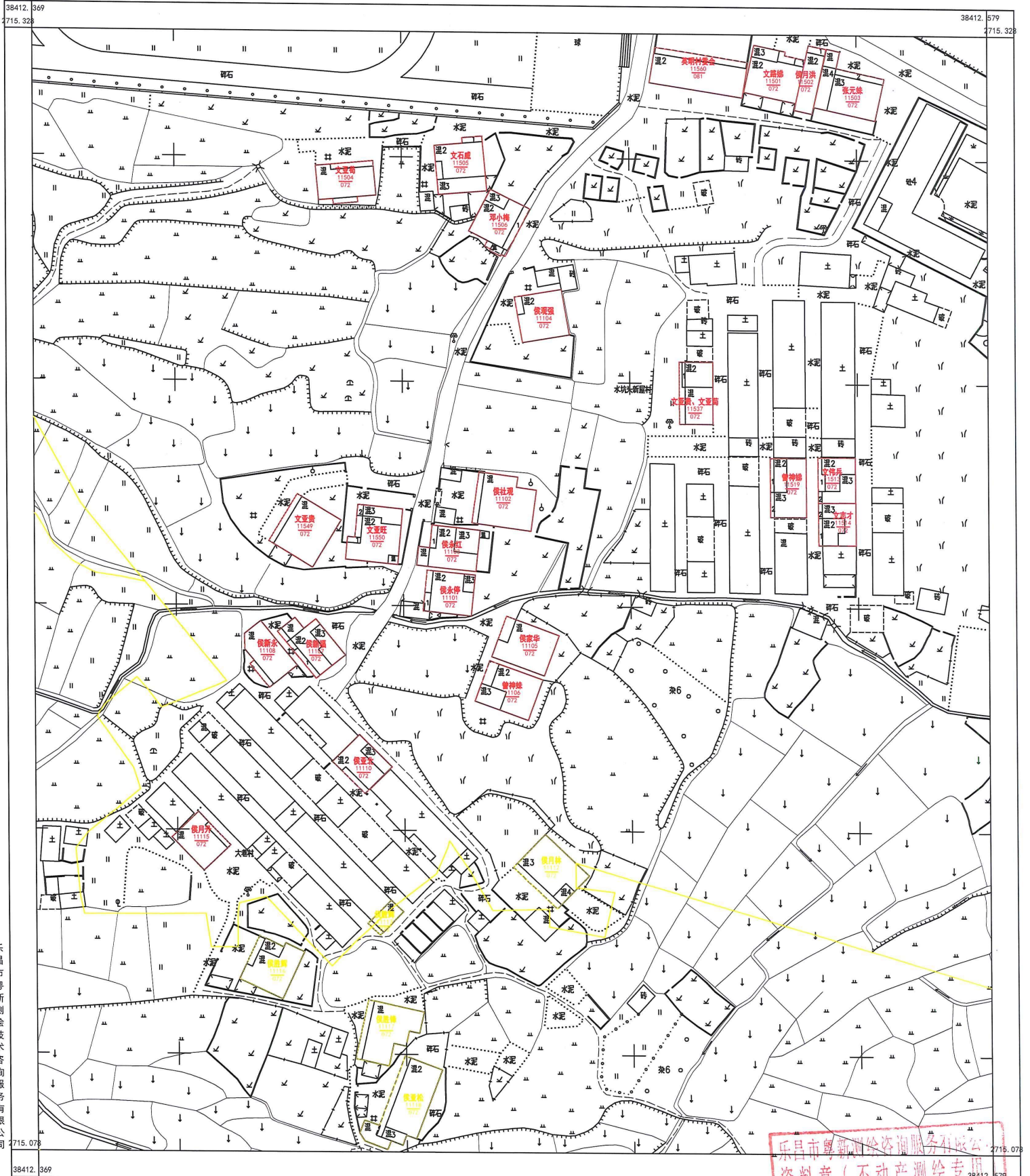


乐昌市粤新测绘技术咨询有限公司

2000国家大地坐标系, 1985国家高程基准, 等高距1米, 中央子午线114度。 测量员: 杨文  
 GBT 20257.1-2007 国家基本比例尺地图图式 第1部分: 1:500  
 1:500, 1:1000, 1:2000 地形图图式。  
 2020年6月制图。

乐昌市粤新测绘技术咨询有限公司 38412.249 072  
 绘图员: 朱姆 检查员: 李宇  
 内测资字4420555

乳源县大布镇英明村委会水坑头新屋、大巷村“房地一体”公示图  
2715.08-38412.37



乐昌市粤新测绘技术咨询有限公司

2000国家大地坐标系, 1985国家高程基准, 等高距1米, 中央子午线114度。  
GB/T 20257.1-2007 国家基本比例尺地图图式 第1部分:  
1:500, 1:1000, 1:2000 地形图图式。  
2020年6月制图。

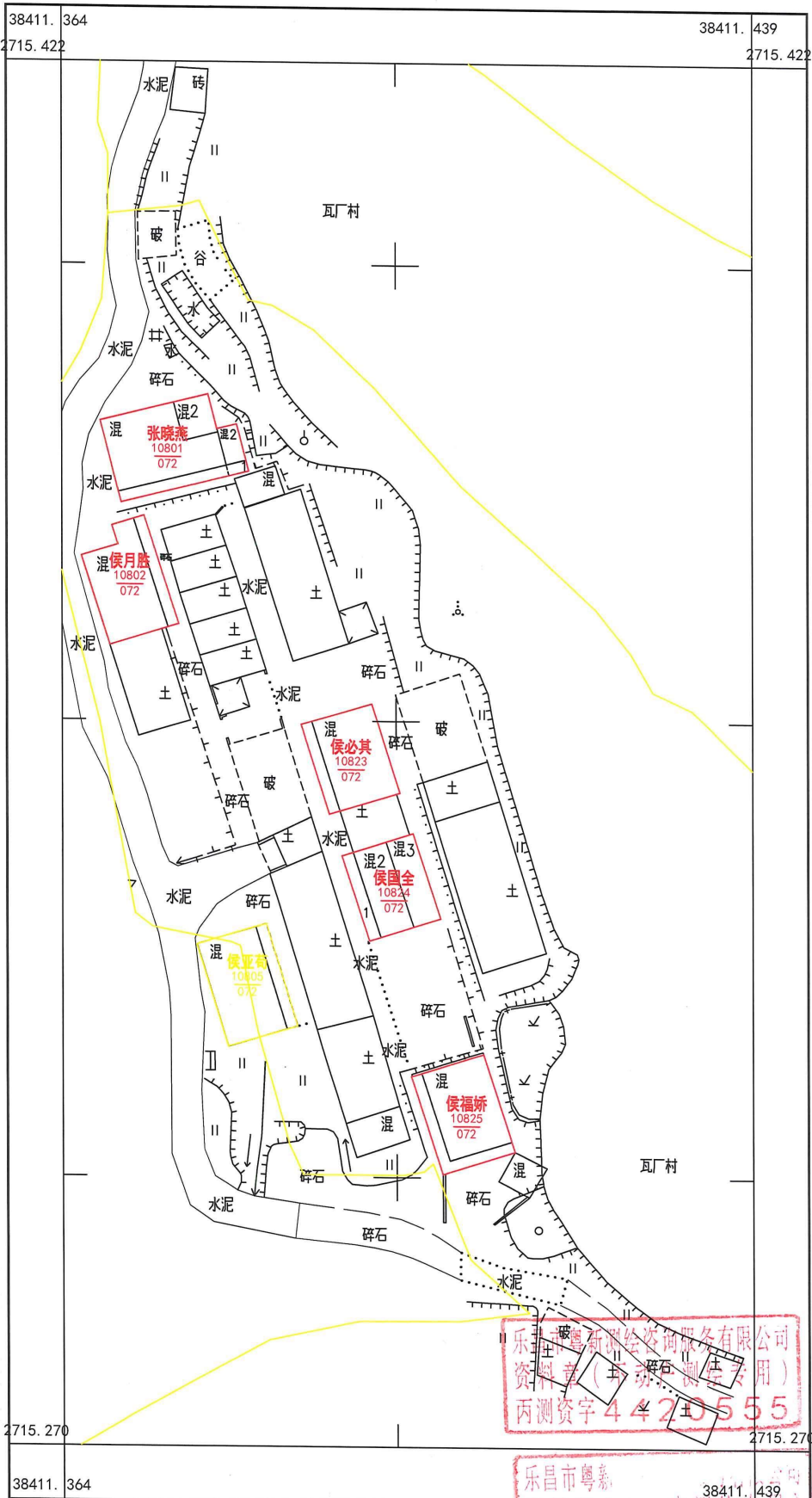
1:800

乐昌市粤新测绘技术咨询有限公司  
资料章(不动产测绘专用)  
丙测资字4420335  
测量员: 杨文 绘图员: 朱聘 检查员: 李宇



# 乳源县大布镇英明村委会瓦厂村“房地一体”公示图

2715.27-38411.36



乐昌市粤新测绘技术咨询有限公司

乐昌市粤新测绘技术咨询有限公司  
资料章(专用)  
丙测资字4420555

乐昌市粤新  
丙测  
20555

2000国家大地坐标系, 1985国家高程基准, 等高距1米, 中央子午线114度。  
GBT 20257.1-2007 国家基本比例尺地图图式 第1部分: 1:500  
1:500, 1:1000, 1:2000 地形图图式。  
2020年6月制图。

测量员: 杨文 绘图员: 朱婷 检查员: 李宇