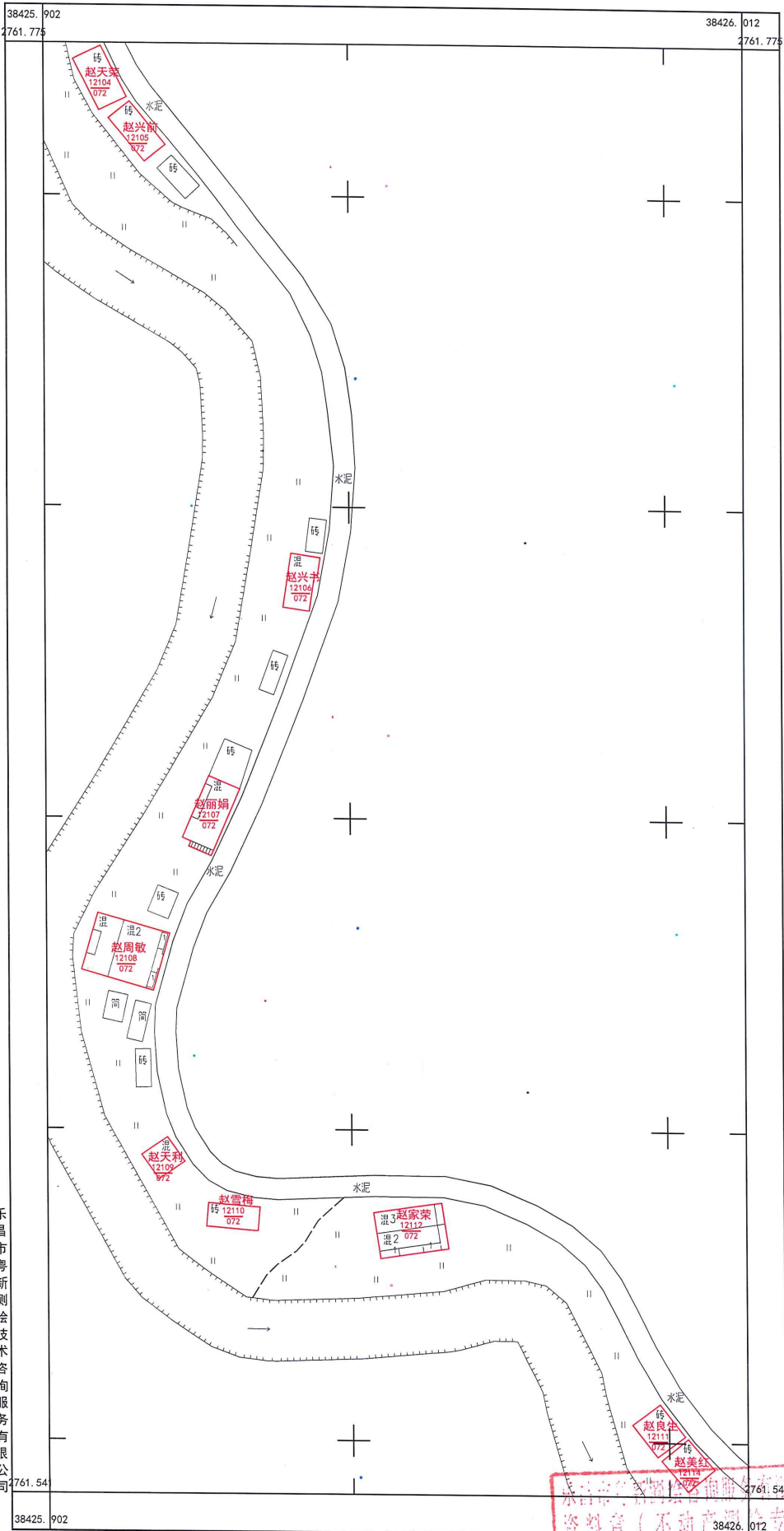


乳源县必背镇公坑村委会公坑路沿线村“房地一体”公示图二
2761.54-38425.90



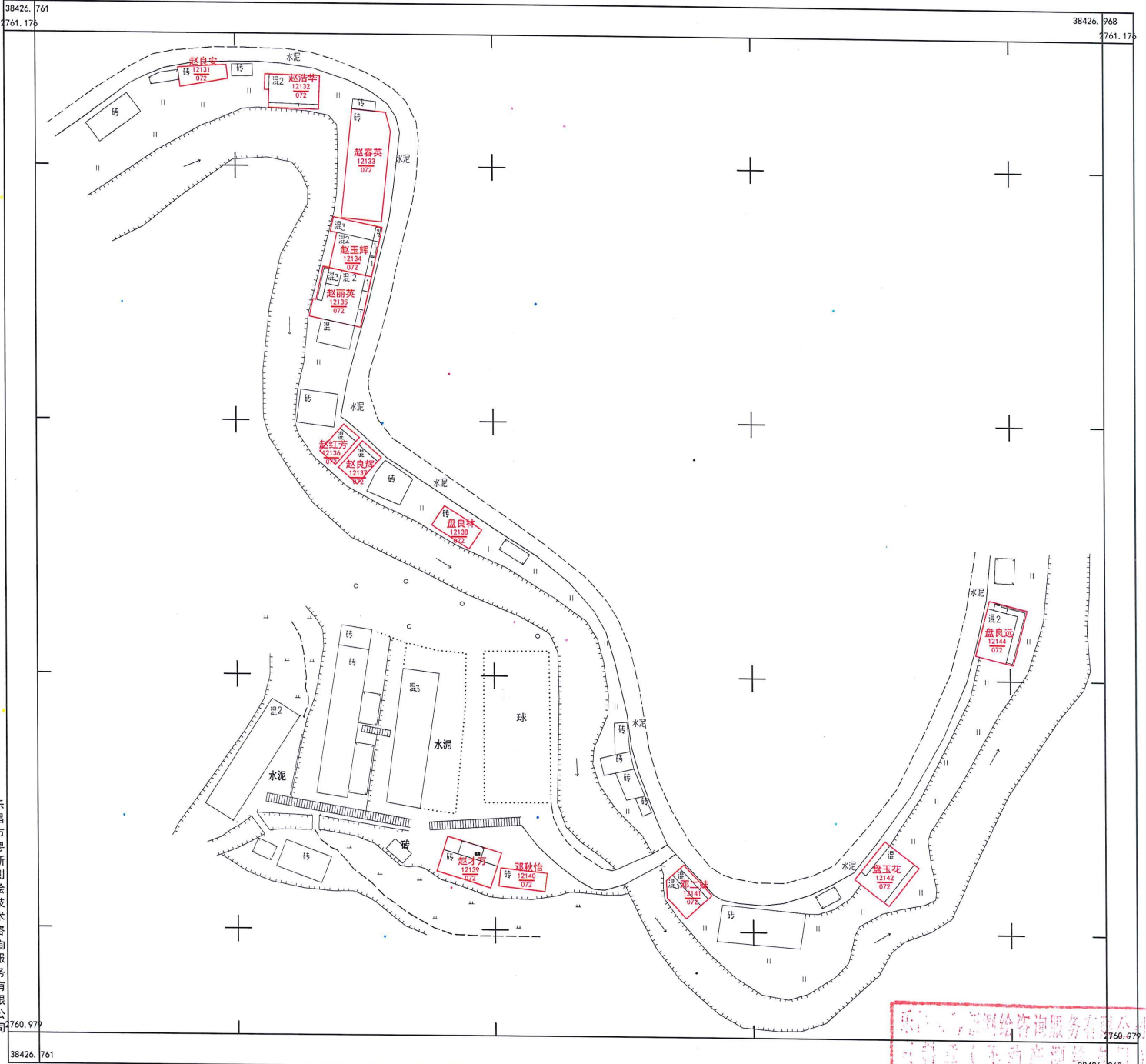
乐昌市粤新测绘技术咨询有限公司

2000国家大地坐标系, 1985国家高程基准, 等高距1米, 中央子午线114度。
GBT 20257.1-2007 国家基本比例尺地图图式 第1部分: 1:500, 1:1000, 1:2000 地形图图式。
2020年7月制图。

测量员: 李强 绘图员: 刘乐 检查员: 李宇

乐昌市粤新测绘技术咨询有限公司
资料室(不动产登记专用)
555

乳源县必背镇公坑村委会公坑路沿线村“房地一体”公示图六
2760.98-38426.76



乐昌市粤新测绘技术咨询有限公司

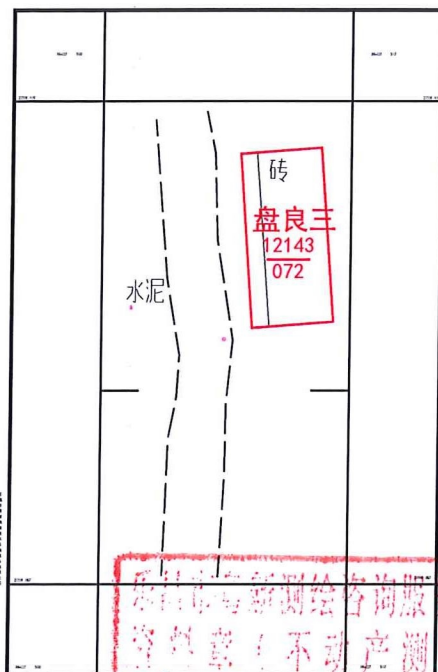
2000国家大地坐标系, 1985国家高程基准, 等高距1米, 中央子午线114度。
GB/T 20257.1-2007 国家基本比例尺地图图式 第1部分:
1:500, 1:1000, 1:2000 地形图图式。
2020年7月制图。

1:800

乐昌市粤新测绘技术咨询有限公司
乐昌市粤新测绘技术咨询有限公司
测量员: 李强 绘图员: 刘乐 检查员: 李宇
38426.968
2761.176

乳源县必背镇公坑村委会公坑路沿线村“房地一体”公示图七

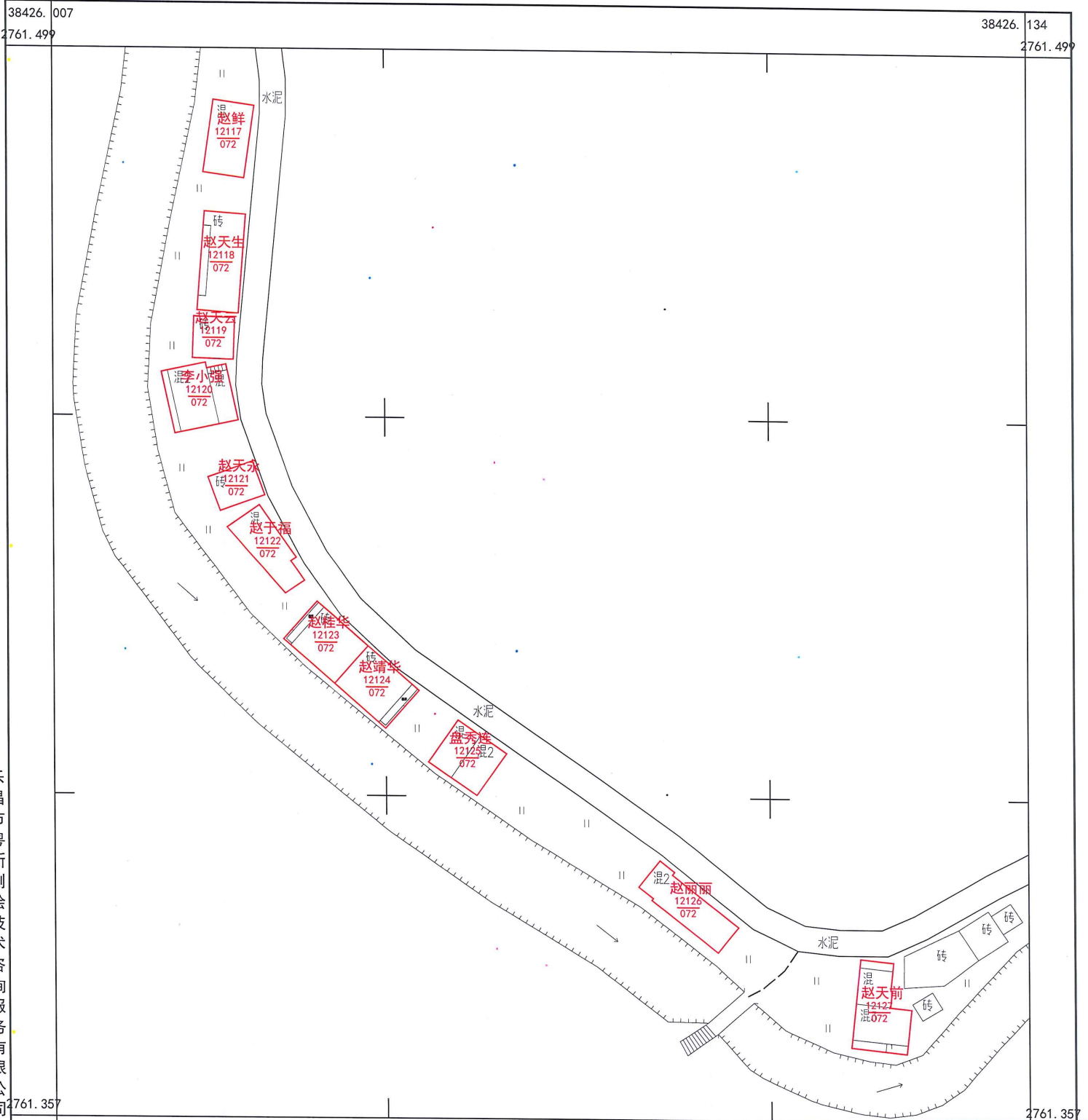
2023-03-27



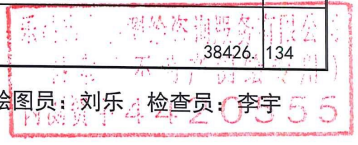
乳源县必背镇测绘咨询服务有限责任公司
资料室（不动产测绘专用）
内测资字4420555

乳源县必背镇公坑村委会公坑路沿线村“房地一体”公示图三

2761.36-38426.01



乐昌市粤新测绘技术咨询有限公司



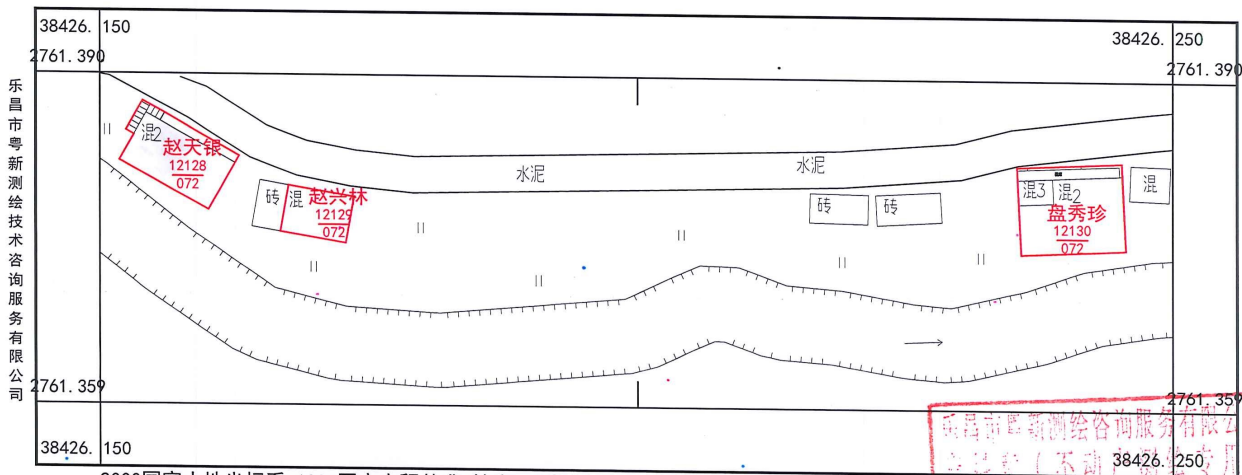
2000国家大地坐标系, 1985国家高程基准, 等高距1米, 中央子午线114度。
 GBT 20257.1-2007 国家基本比例尺地图图式 第1部分:
 1:500, 1:1000, 1:2000 地形图图式。
 2020年7月制图。

测量员: 李强 绘图员: 刘乐 检查员: 李宇

38426.134

乳源县必背镇公坑村委会公坑路沿线村“房地一体”公示图四

2761.36-38426.15



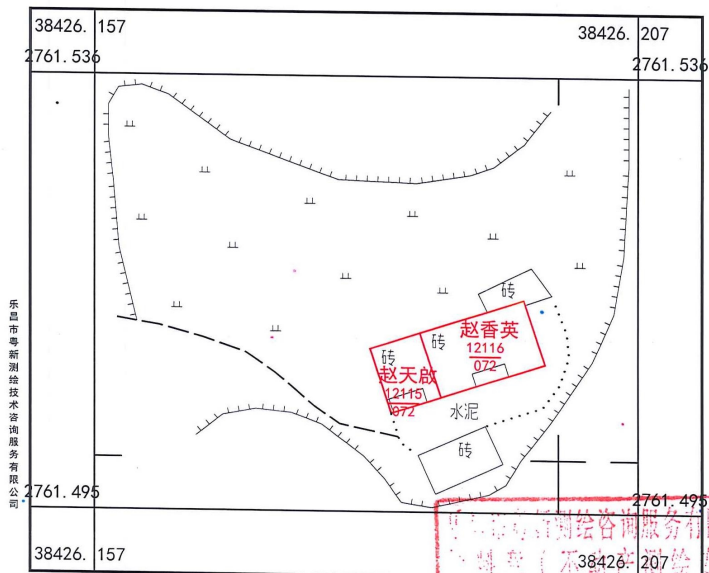
乐昌市粤新测绘技术咨询服务有限公司

乐昌市粤新测绘技术咨询服务有限公司
 2020年7月4日 15:55

2000国家大地坐标系, 1985国家高程基准, 等高距1米, 中央子午线114度。
 GBT 20257.1-2007 国家基本比例尺地图图式 第1部分:
 1:500, 1:1000, 1:2000 地形图图式。 1:500
 2020年7月制图。

测量员: 李强 绘图员: 刘乐 检查员: 李宇

乳源县必背镇公坑村委会公坑路沿线村“房地一体”公示图五
2761.50-38426.16



乐昌市粤新测绘技术有限公司

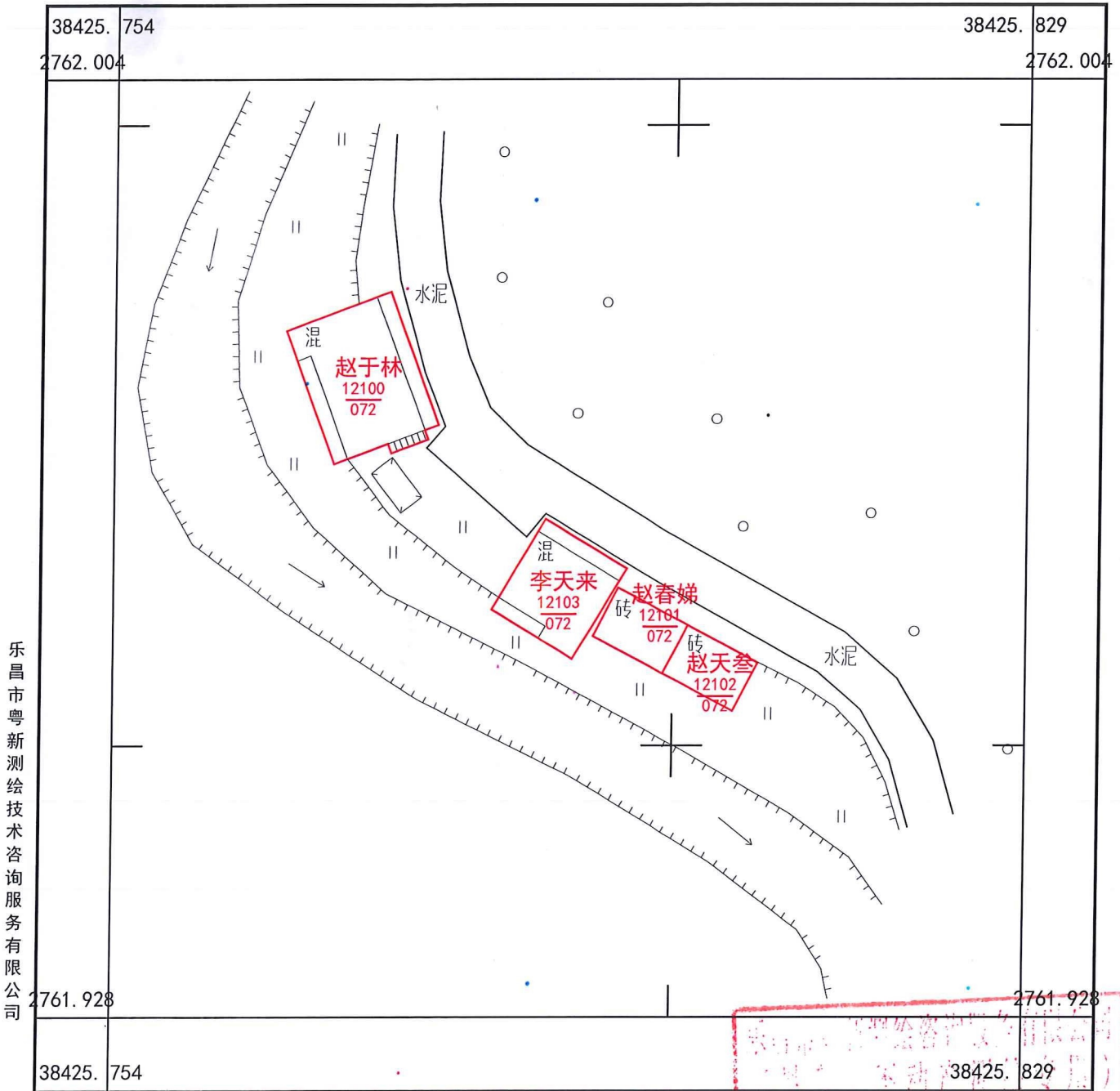
2000国家大地坐标系, 1985国家高程基准, 等高距1米, 中央子午线114度。
GB/T 20257.1-2007 国家基本比例尺地图图式 第1部分:
1:500, 1:1000, 1:2000 地形图图式。
2020年7月制图。

乐昌市粤新测绘技术有限公司
测量员: 李强, 绘图员: 刘乐, 检查员: 李宇
丙测资字4420555

1:500

乳源县必背镇公坑村委会公坑路沿线村“房地一体”公示图一

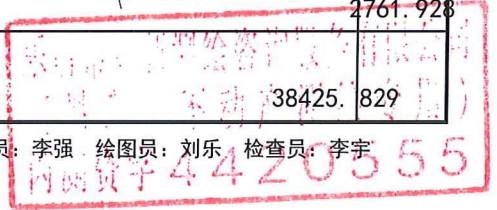
2761.93-38425.75



乐昌市粤新测绘技术咨询服务有限公司

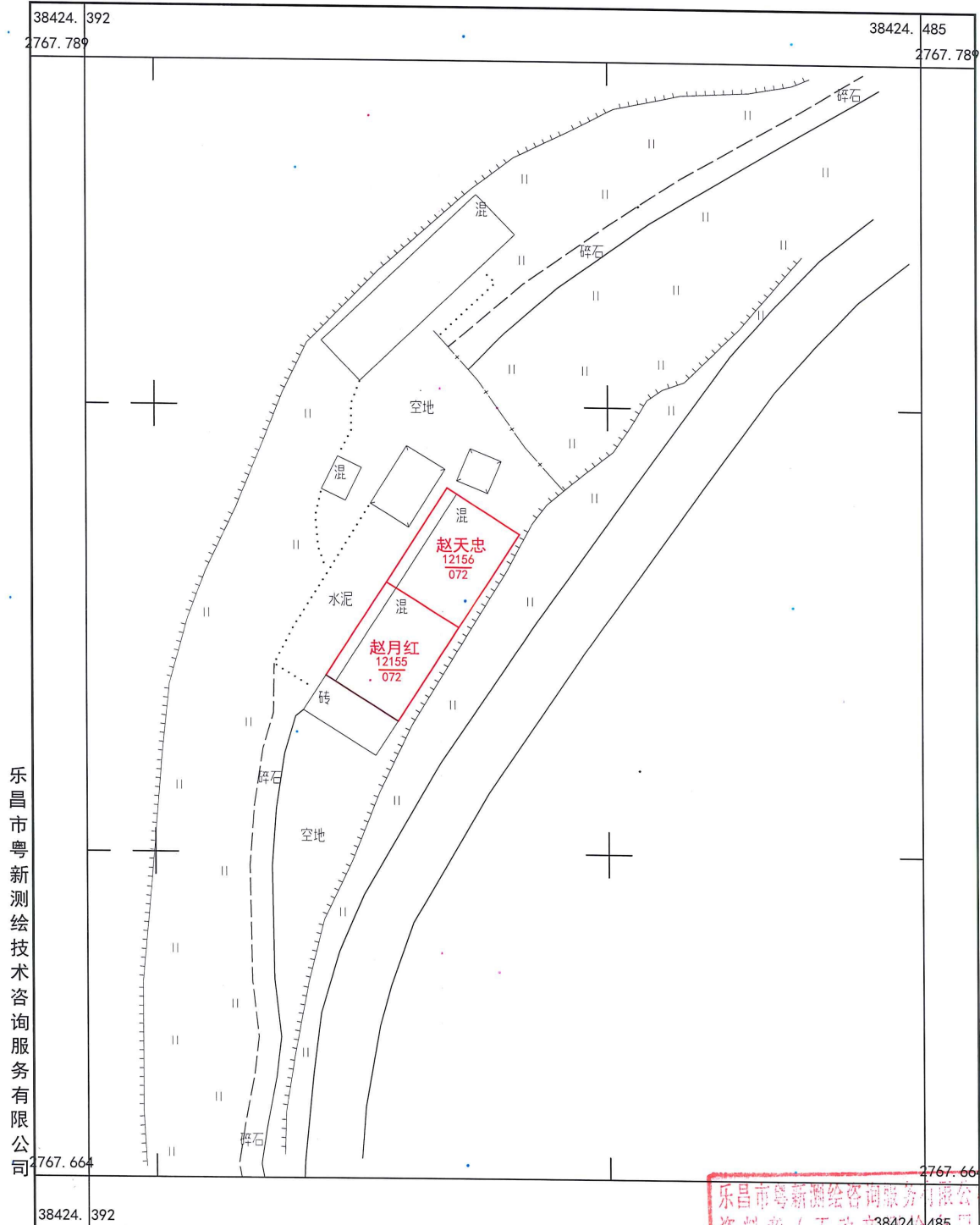
2000国家大地坐标系, 1985国家高程基准, 等高距1米, 中央子午线114度。
 GBT 20257.1-2007 国家基本比例尺地图图式 第1部分:
 1:500, 1:1000, 1:2000 地形图图式。
 2020年7月制图。

测量员: 李强 绘图员: 刘乐 检查员: 李宇



乳源县必背镇公坑村委会长岭头村“房地一体”公示图

2767.66-38424.39



乐昌市粤新测绘技术咨询服务有限公司

2000国家大地坐标系, 1985国家高程基准, 等高距1米, 中央子午线114度。
 GBT 20257.1-2007 国家基本比例尺地图图式 第1部分:
 1:500, 1:1000, 1:2000 地形图图式。
 2020年7月制图。

测量员: 邓正阳 绘图员: 刘乐 检查员: 李宇

1:500

