

乳源瑶族自治县 2020 年县管河道长溪河

管理范围划定成果图

 
淮安市水利勘测设计研究院有限公司
广州国测规划信息技术有限公司

二〇二〇年七月



编号	左岸控制点坐标表	
	X	Y
Z1	417784.397	2747914.426
Z2	417783.596	2747967.075
Z3	417951.485	2748041.819
Z4	418147.956	2748132.662
Z5	418270.410	2748211.402
Z6	418299.316	2748322.557
Z7	418236.011	2748419.823

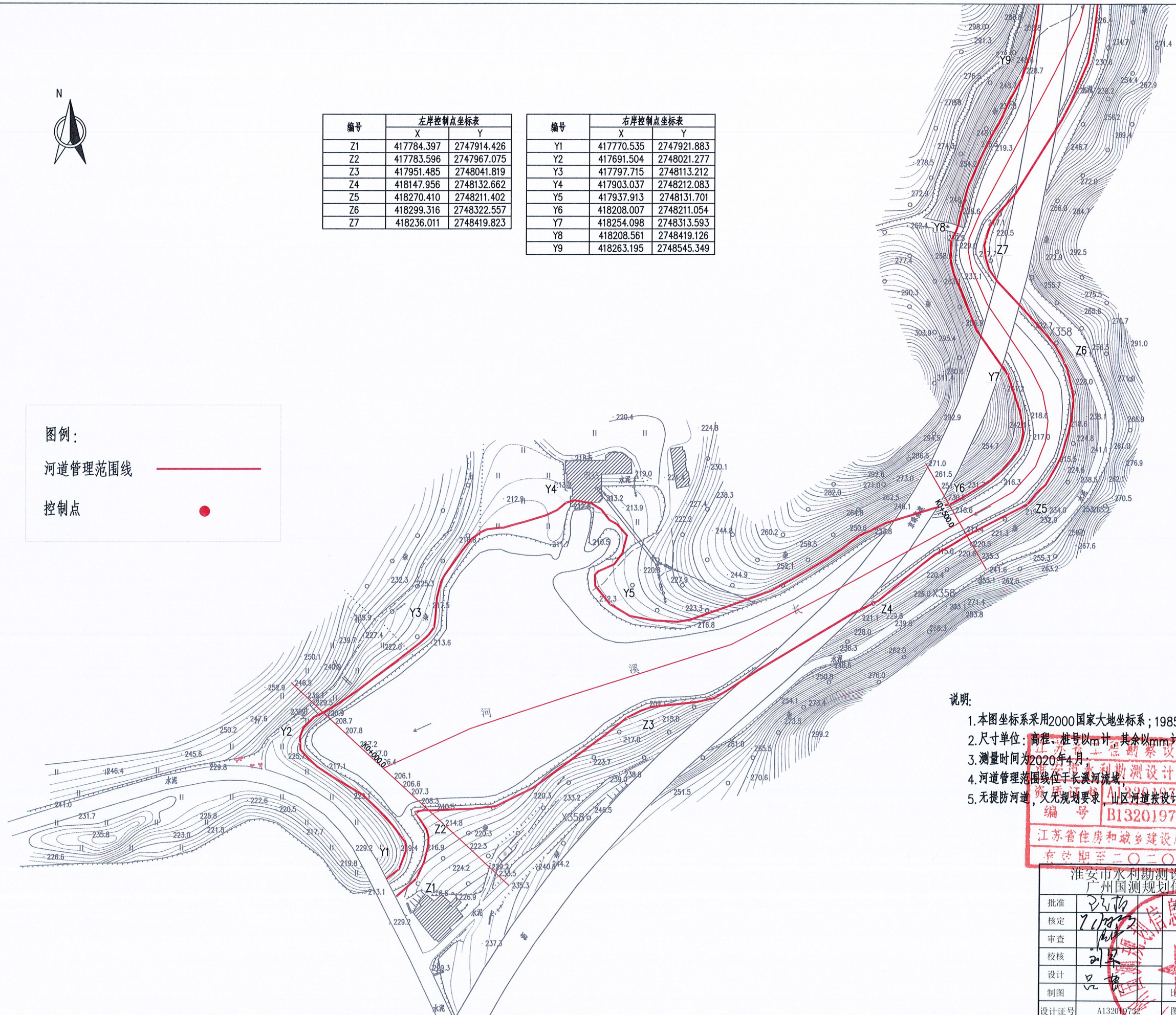
编号	右岸控制点坐标表	
	X	Y
Y1	417770.535	2747921.883
Y2	417691.504	2748021.277
Y3	417797.715	2748113.212
Y4	417903.037	2748212.083
Y5	417937.913	2748131.701
Y6	418208.007	2748211.054
Y7	418254.098	2748313.593
Y8	418208.561	2748419.126
Y9	418263.195	2748545.349

图例:

河道管理范围线



控制点

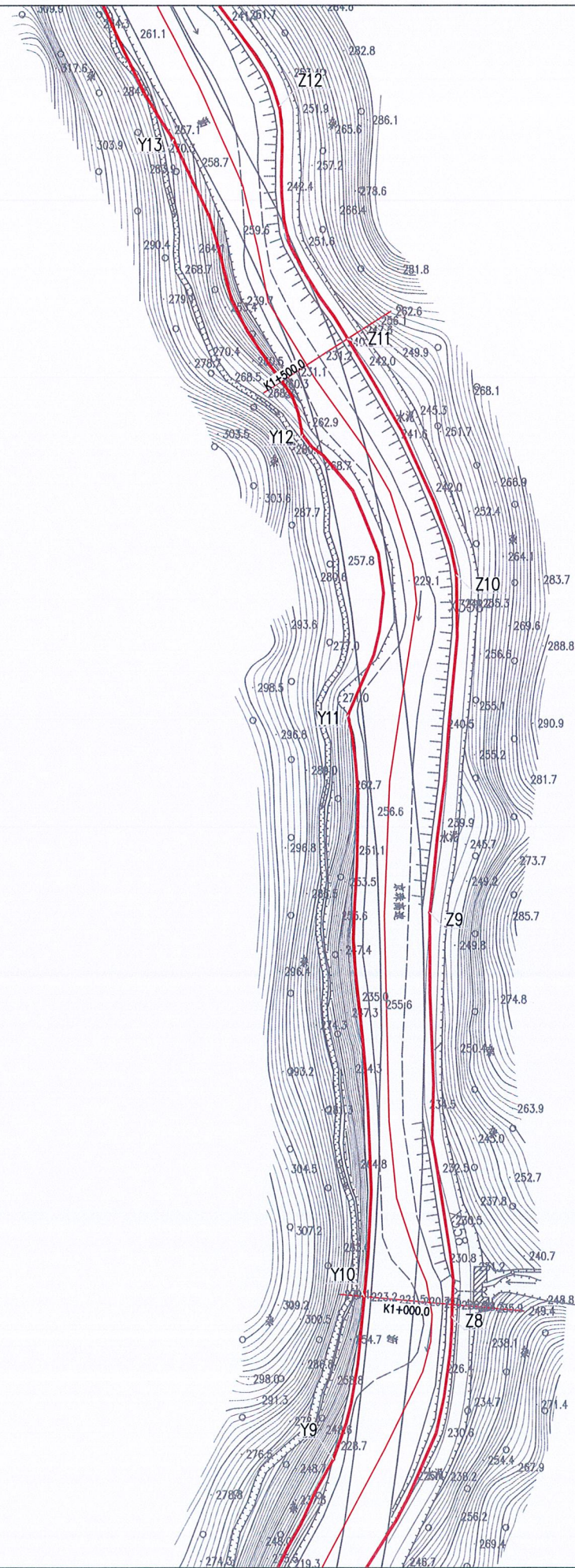


说明:

1. 本图坐标系采用2000国家大地坐标系; 1985国家高程基准;
2. 尺寸单位: 高程、桩号以m计, 其余以mm计;
3. 测量时间为2020年4月;
4. 河道管理范围线位于长溪河流域;
5. 无提防河道, 又无规划要求, 山区河道按设计洪水位确定河道管理范围线。

江苏省水利勘测设计研究院有限公司
 江苏省住房和城乡建设厅监制(H) 037
 有效期至二〇二〇年九月三十一日

淮安市水利勘测设计研究院有限公司		广州国测规划信息技术有限公司	
批准	刘景	源顺县2020年县管河道	方案设计
核定	刘景	管理范围划定	水工部分
审查	刘景	长溪河	
校核	刘景	河道管理范围成果图(01/21)	
设计	刘景		
制图	刘景	比例 1:2000	日期 2020.07
设计证号	A132019732	图号	CX-01



图例：

河道管理范围线 

控制点 

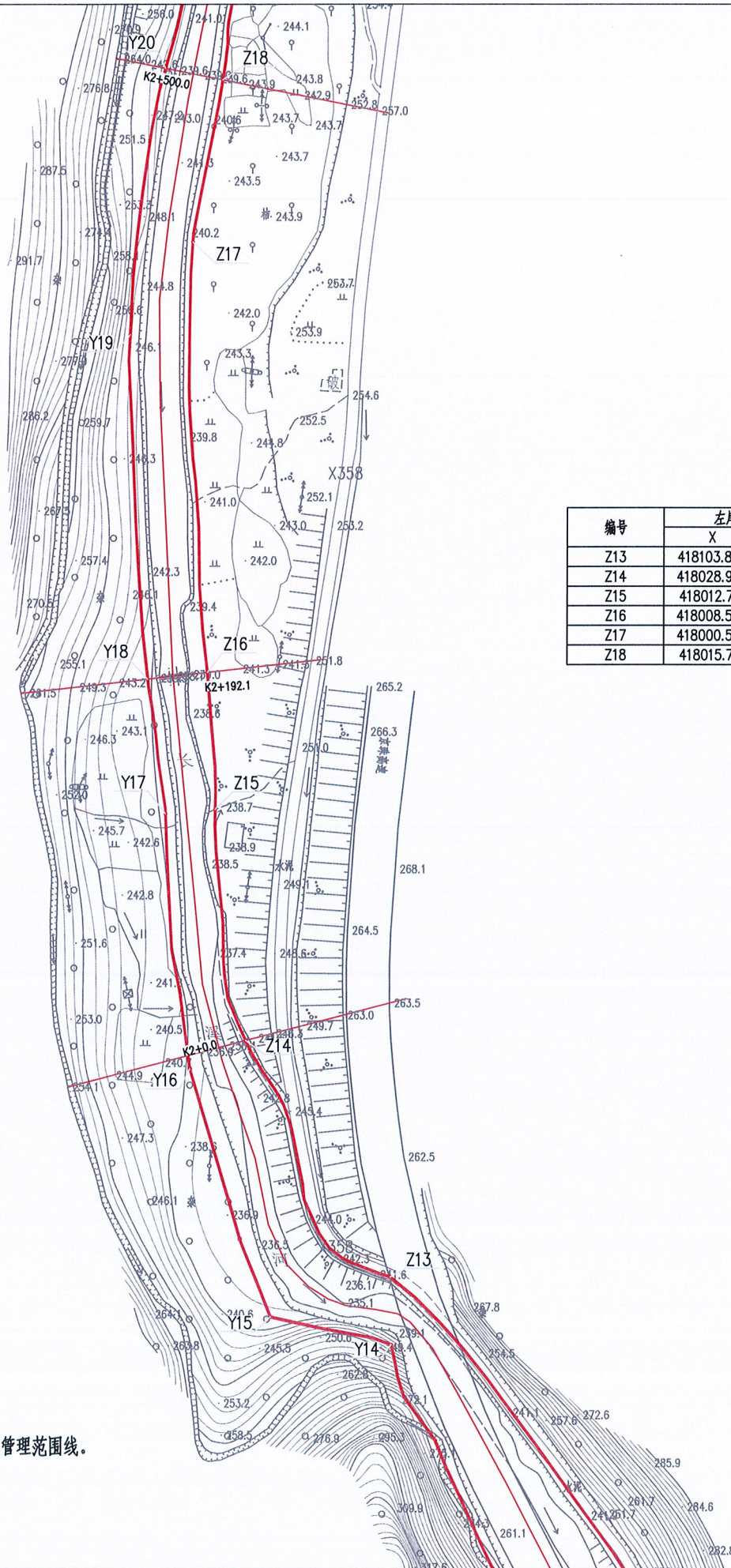
- 说明：
1. 本图坐标系采用2000国家大地坐标系；1985国家高程基准；
 2. 尺寸单位：高程、桩号以m计，其余以mm计；
 3. 测量时间为2020年4月；
 4. 河道管理范围线位于长溪河流域；
 5. 无提防河道，又无规划要求，山区河道按设计洪水位确定河道管理范围线。

编号	左岸控制点坐标表	
	X	Y
Z8	418324.424	2748618.420
Z9	418312.302	2748826.206
Z10	418325.613	2748999.186
Z11	418268.855	2749119.619
Z12	418232.902	2749238.124

编号	右岸控制点坐标表	
	X	Y
Y9	418263.195	2748545.349
Y10	418278.932	2748628.940
Y11	418269.630	2748927.519
Y12	418245.424	2749070.751
Y13	418178.485	2749220.915

江苏省工程勘察设计出图专用章
 淮安市水利勘测设计研究院有限公司
 资质证书 A132019732 甲级水利、乙级公路、水运
 编号 B132019732 甲级勘察、劳务类
 江苏省住房和城乡建设厅监制(H) 037

批准		乳源瑶族自治县2020年县管河道	方案设计
核定		管理范围划定	水工部分
审查		长溪河	
校核		河道管理范围成果图(02/21)	
设计			
制图		比例 1:2000	日期 2020.07
设计证号	A132019732	图号	CX-02



编号	左岸控制点坐标表	
	X	Y
Z13	418103.807	2749406.416
Z14	418028.925	2749527.672
Z15	418012.791	2749646.080
Z16	418008.584	2749716.219
Z17	418000.535	2749935.389
Z18	418015.721	2750017.689

编号	右岸控制点坐标表	
	X	Y
Y14	418104.478	2749371.784
Y15	418042.053	2749385.873
Y16	418000.109	2749512.999
Y17	417987.271	2749643.840
Y18	417977.888	2749712.841
Y19	417968.397	2749888.314
Y20	417986.333	2750023.542

图例:

河道管理范围线

控制点

- 说明:
1. 本图坐标系采用2000国家大地坐标系; 1985国家高程基准;
 2. 尺寸单位: 高程、桩号以m计, 其余以mm计;
 3. 测量时间为2020年4月;
 4. 河道管理范围线位于长溪河流域;
 5. 无提防河道, 又无规划要求, 山区河道按设计洪水水位确定河道管理范围线。

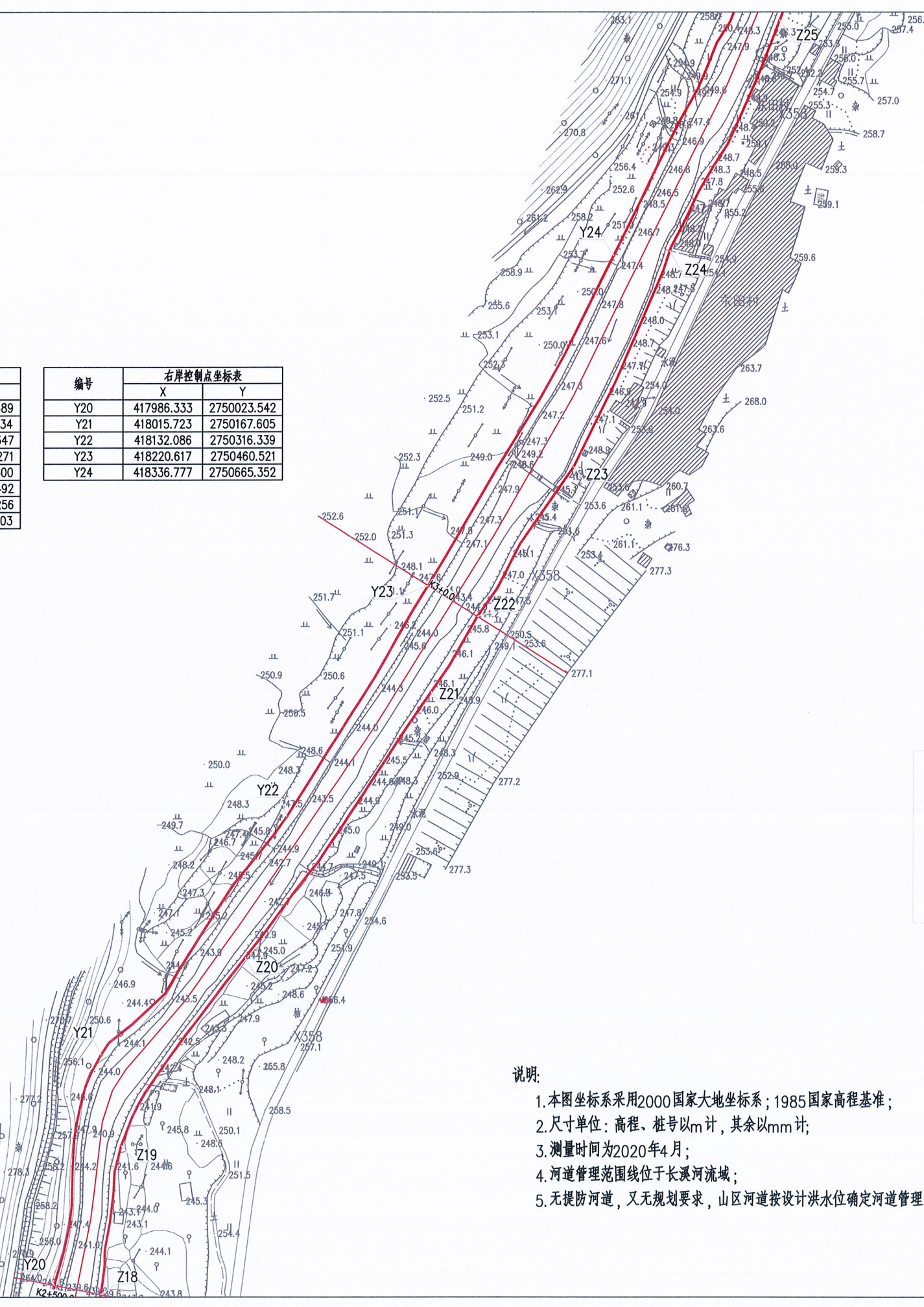
江苏省工程勘察设计出图专用章
 淮安市水利勘测设计研究院有限公司
 资质证书 A132019732 甲级勘察、设计
 编号 B132019732 甲级勘察、劳务类
 江苏省住房和城乡建设厅监制(H) 037
 有效期至二〇二〇年九月三十日

淮安市水利勘测设计研究院有限公司 广州国测规划信息技术有限公司			
批准		淮安市2020年县管河道	方案设计
核定		管理范围划定	水工部分
审查		长溪河	
校核		河道管理范围成果图(03/21)	
设计			
制图		比例 1:2000	日期 2020.07
设计证号	A132019732	图号	CX-03



编号	左岸控制点坐标表	
	X	Y
Z18	418015.721	2750017.689
Z19	418028.460	2750110.934
Z20	418106.144	2750228.347
Z21	418222.765	2750394.271
Z22	418251.506	2750441.300
Z23	418312.019	2750534.492
Z24	418371.982	2750668.256
Z25	418440.263	2750811.003

编号	右岸控制点坐标表	
	X	Y
Y20	417986.333	2750023.542
Y21	418015.723	2750167.605
Y22	418132.086	2750316.339
Y23	418220.617	2750460.521
Y24	418336.777	2750665.352



图例:

河道管理范围线



控制点



说明:

1. 本图坐标系采用2000国家大地坐标系; 1985国家高程基准;
2. 尺寸单位: 高程、桩号以m计, 其余以mm计;
3. 测量时间为2020年4月;
4. 河道管理范围线位于长溪河流域;
5. 无提防河道, 又无规划要求, 山区河道按设计洪水位确定河道管理范围线。

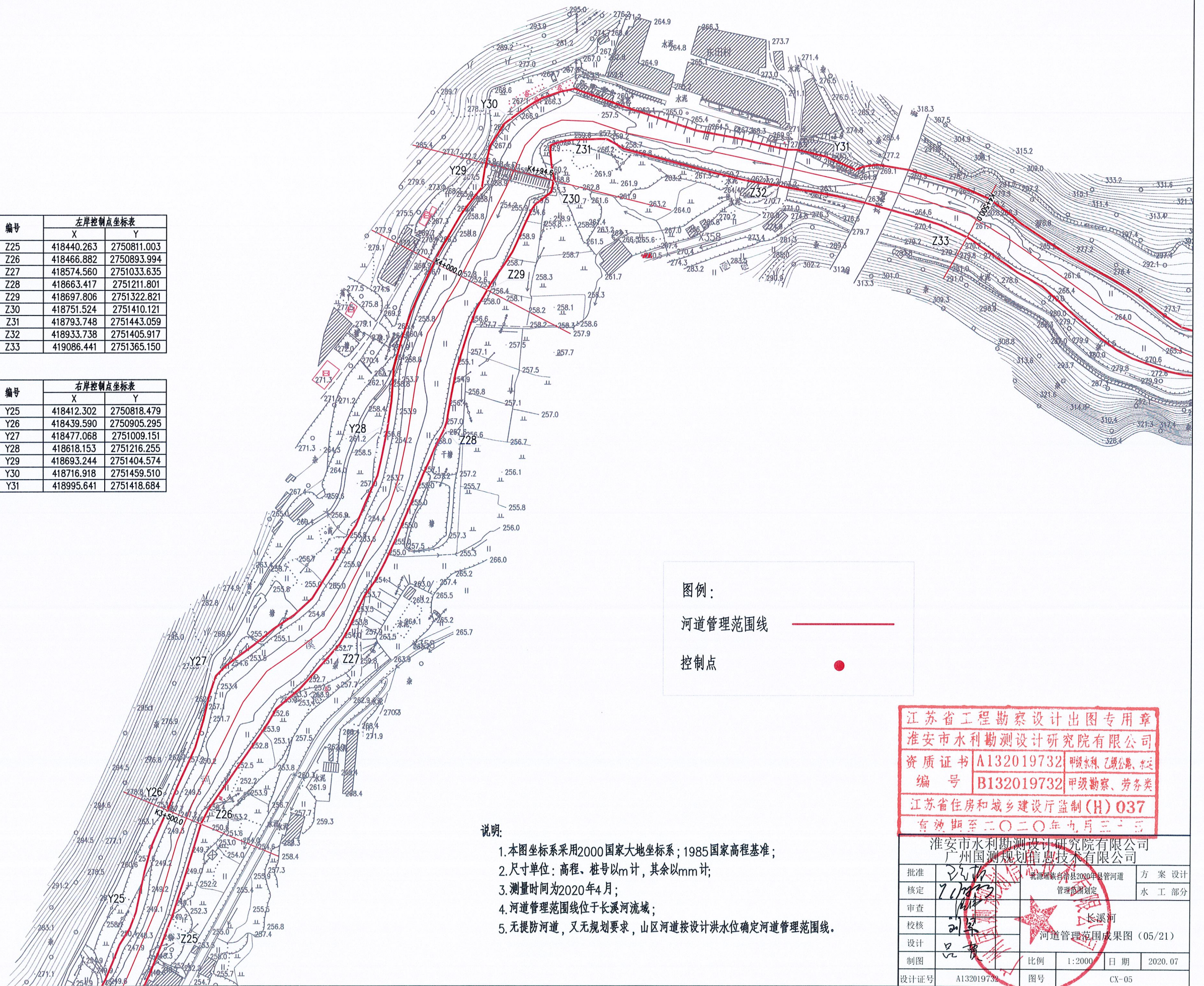
江苏省工程勘察设计出图专用章
 淮安市水利勘测设计研究院有限公司
 资质证书 A132019732 甲级水利、乙级公路、水运
 编号 B132019732 甲级勘察、劳务类
 江苏省住房和城乡建设厅监制(H) 037
 有效期至二〇二〇年九月二二日

淮安市水利勘测设计研究院有限公司		广州国测规划信息技术有限公司	
批准	2020.04	长溪河	方案设计
核定	2020.04	河道管理范围线	水工部分
审查	刘军	长溪河	
校核	刘军	河道管理范围线	
设计	刘军	河道管理范围线	
制图	刘军	比例	1:2000
设计证号	A132019732	日期	2020.07
		图号	CX-04



编号	左岸控制点坐标表	
	X	Y
Z25	418440.263	2750811.003
Z26	418466.882	2750893.994
Z27	418574.560	2751033.635
Z28	418663.417	2751211.801
Z29	418697.806	2751322.821
Z30	418751.524	2751410.121
Z31	418793.748	2751443.059
Z32	418933.738	2751405.917
Z33	419086.441	2751365.150

编号	右岸控制点坐标表	
	X	Y
Y25	418412.302	2750818.479
Y26	418439.590	2750905.295
Y27	418477.068	2751009.151
Y28	418618.153	2751216.255
Y29	418693.244	2751404.574
Y30	418716.918	2751459.510
Y31	418995.641	2751418.684



图例：

河道管理范围线

控制点

- 说明：
1. 本图坐标系采用2000国家大地坐标系；1985国家高程基准；
 2. 尺寸单位：高程、桩号以m计，其余以mm计；
 3. 测量时间为2020年4月；
 4. 河道管理范围线位于长溪河流域；
 5. 无提防河道，又无规划要求，山区河道按设计洪水水位确定河道管理范围线。

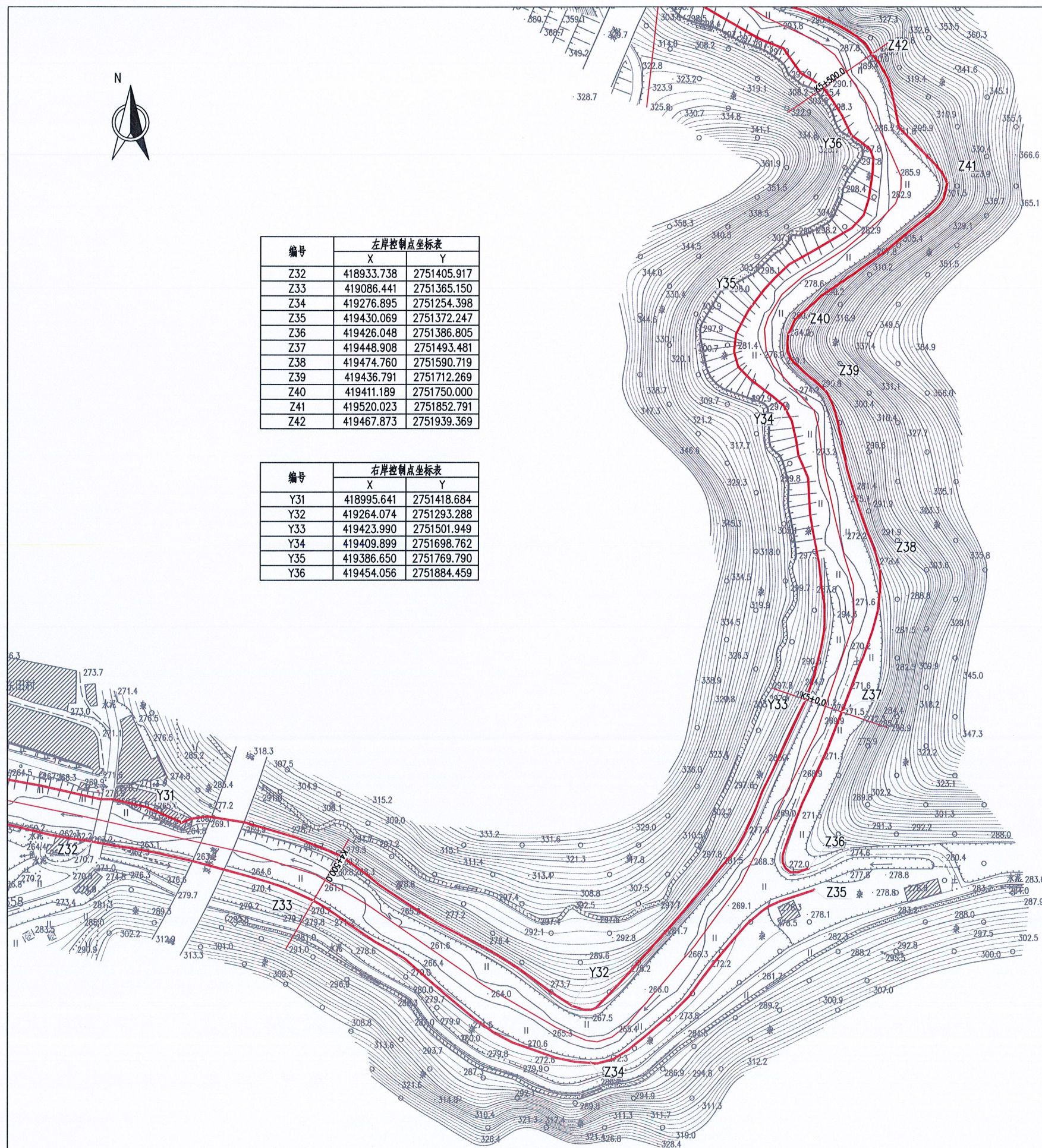
江苏省工程勘察设计出图专用章
 淮安市水利勘测设计研究院有限公司
 资质证书 A132019732 甲级水利、乙级公路、桥梁
 编号 B132019732 甲级勘察、劳务类
 江苏省住房和城乡建设厅监制(H) 037
 有效期至二〇二〇年九月三十日

批准		淮安市水利勘测设计研究院有限公司 广州国测规划信息技术有限公司		方案设计
核定		光禄镇薛庄河2020年县管河道 管理范围划定		水工部分
审查		长溪河 河道管理范围成果图(05/21)		
设计		比例 1:2000		日期 2020.07
制图		图号		CX-05
设计证号 A132019732				



编号	左岸控制点坐标表	
	X	Y
Z32	418933.738	2751405.917
Z33	419086.441	2751365.150
Z34	419276.895	2751254.398
Z35	419430.069	2751372.247
Z36	419426.048	2751386.805
Z37	419448.908	2751493.481
Z38	419474.760	2751590.719
Z39	419436.791	2751712.269
Z40	419411.189	2751750.000
Z41	419520.023	2751852.791
Z42	419467.873	2751939.369

编号	右岸控制点坐标表	
	X	Y
Y31	418995.641	2751418.684
Y32	419264.074	2751293.288
Y33	419423.990	2751501.949
Y34	419409.899	2751698.762
Y35	419386.650	2751769.790
Y36	419454.056	2751884.459



图例：

河道管理范围线



控制点

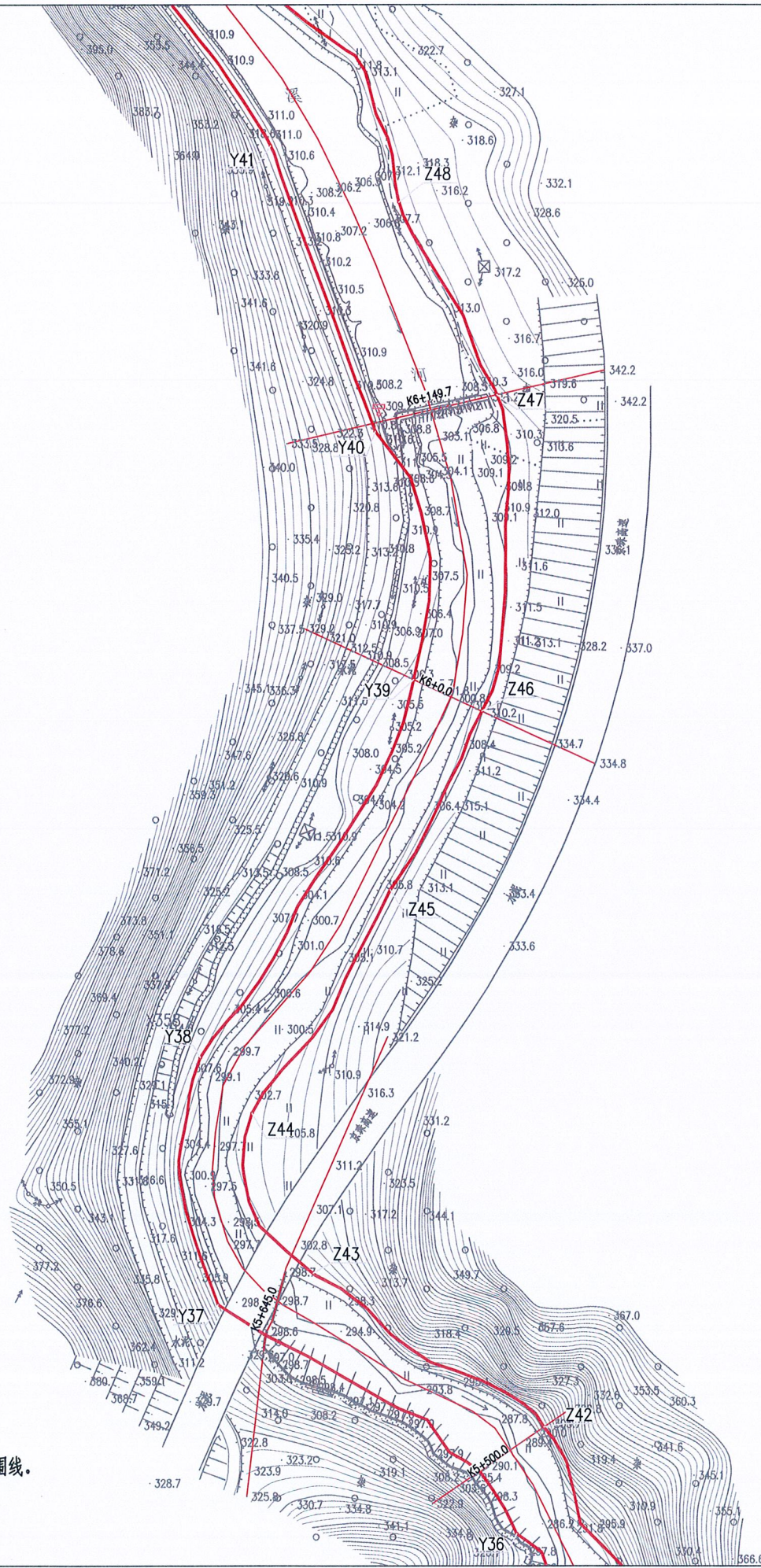


说明：

1. 本图坐标系采用2000国家大地坐标系；1985国家高程基准；
2. 尺寸单位：高程、桩号以m计，其余以mm计；
3. 测量时间为2020年4月；
4. 河道管理范围线位于长溪河流域；
5. 无提防河道，又无规划要求，山区河道按设计洪水水位确定河道管理范围线。

淮安市水利勘测设计研究院有限公司
 资质证书 A132019732 甲级水利、乙级公路、水运
 编号 B132019732 甲级勘察、劳务类
 江苏省住房和城乡建设厅监制(H) 037

批准	刘军	长溪河	方案设计
核定	刘军	河道管理范围	水工部分
审查	刘军	河道管理范围	
校核	刘军	河道管理范围	
设计	刘军	河道管理范围	
制图	刘军	河道管理范围	
设计证号	A132019732	图号	CX-06
		比例	1:2000
		日期	2020.07



图例：

河道管理范围线

控制点

- 说明：
1. 本图坐标系采用2000国家大地坐标系；1985国家高程基准；
 2. 尺寸单位：高程、桩号以m计，其余以mm计；
 3. 测量时间为2020年4月；
 4. 河道管理范围线位于长溪河流域；
 5. 无提防河道，又无规划要求，山区河道按设计洪水水位确定河道管理范围线。

编号	左岸控制点坐标表	
	X	Y
Z42	419467.873	2751939.369
Z43	419347.832	2752018.601
Z44	419316.018	2752100.721
Z45	419387.486	2752215.631
Z46	419434.613	2752307.248
Z47	419442.028	2752469.038
Z48	419390.938	2752567.171

编号	右岸控制点坐标表	
	X	Y
Y36	419454.056	2751884.459
Y37	419298.710	2752002.347
Y38	419289.402	2752129.393
Y39	419399.331	2752323.474
Y40	419379.060	2752450.363
Y41	419324.254	2752595.895

江苏省工程勘察设计出图专用章

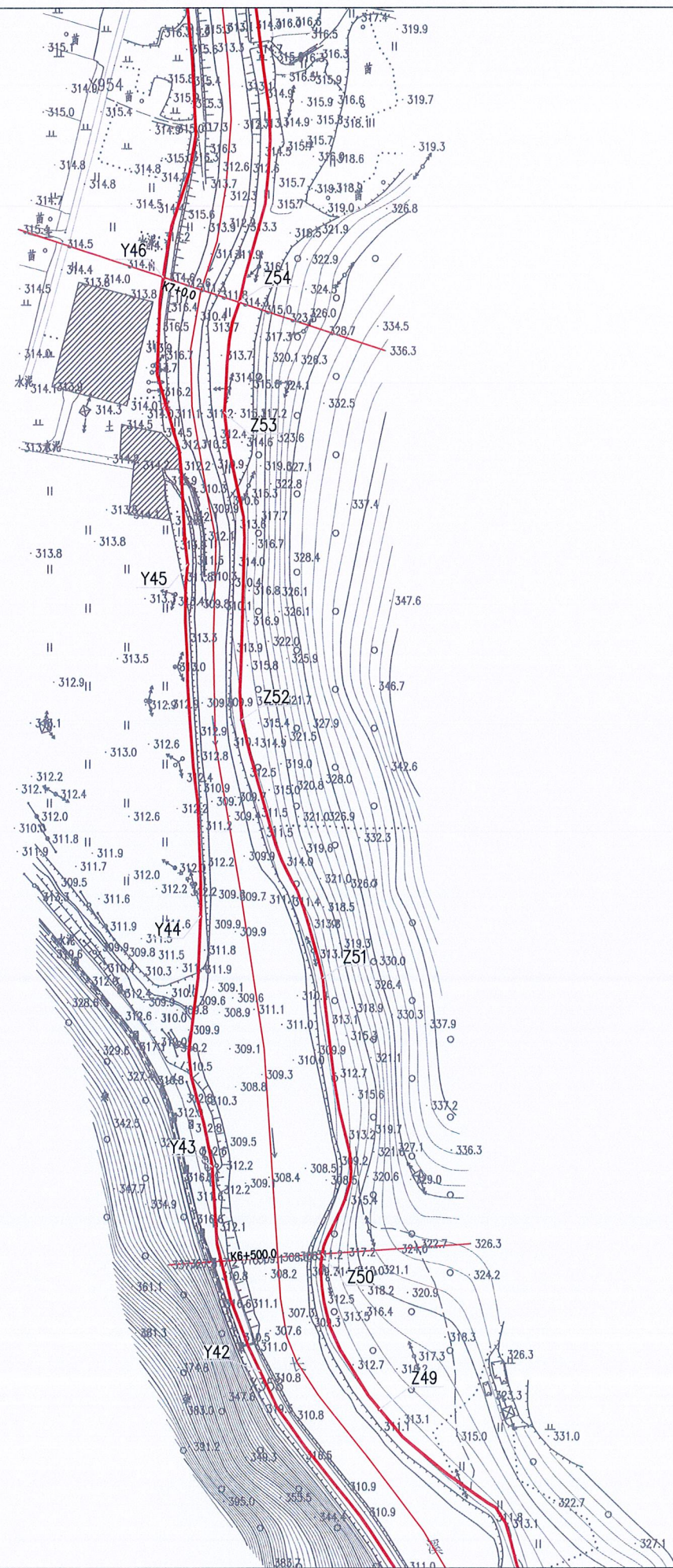
淮安市水利勘测设计研究院有限公司

资质证书	A132019732	甲级水利、乙级地质、丙级水文
编号	B132019732	甲级勘察、丙级测量

江苏省住房和城乡建设厅监制(H) 037

有效期至二〇二〇年九月二十二日

淮安市水利勘测设计研究院有限公司 广州国测规划信息技术有限公司		方案 设计
批准		乳源瑶族自治县2020年县管河道
核定		管理范围图
审查		水工部分
校核		长溪河
设计		河道管理范围成果图(07/21)
制图		比例 1:2000 日期 2020.07
设计证号	A132019732	图号 CX-07



图例:

河道管理范围线



控制点



说明:

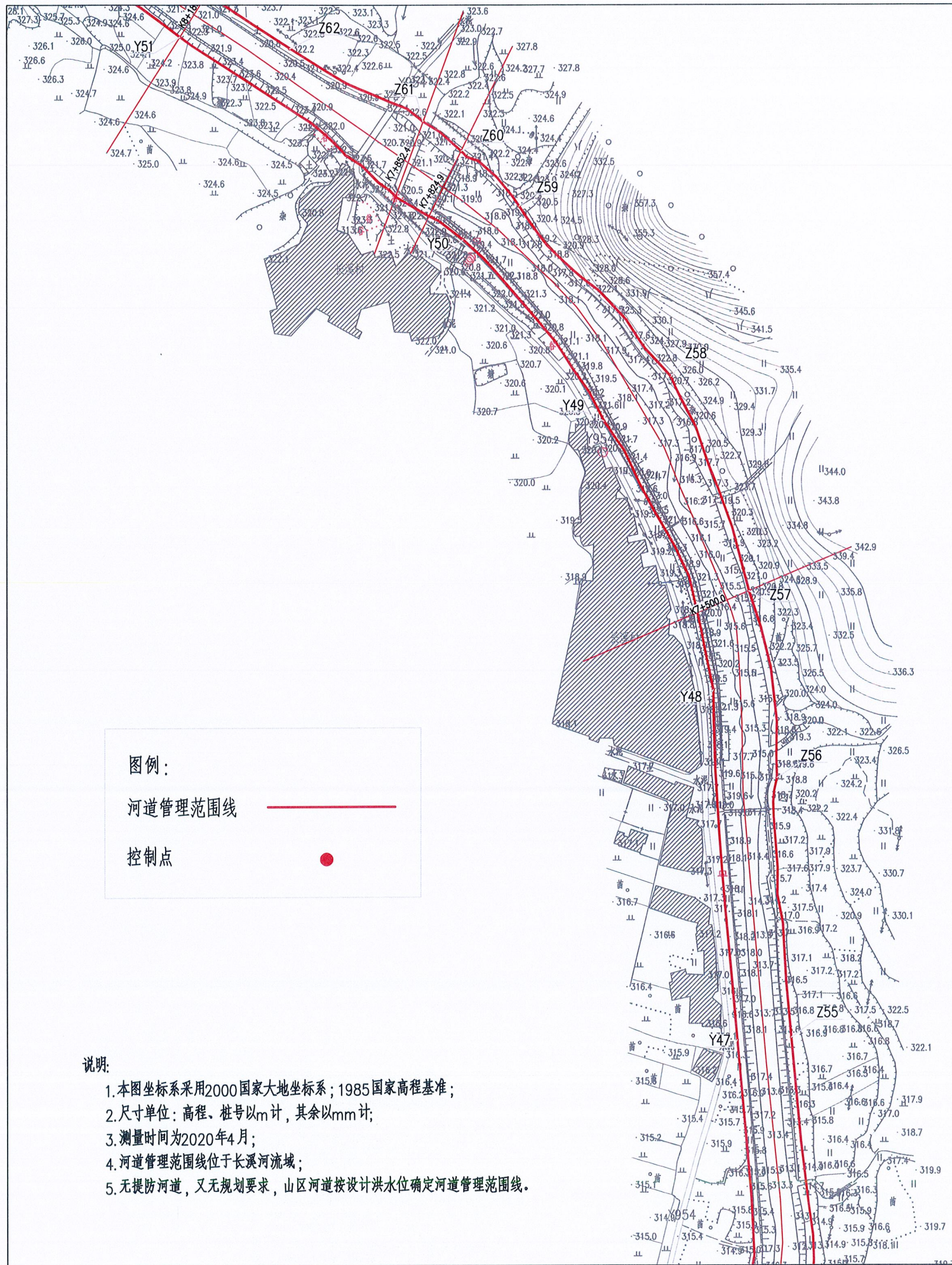
1. 本图坐标系采用2000国家大地坐标系; 1985国家高程基准;
2. 尺寸单位: 高程、桩号以m计, 其余以mm计;
3. 测量时间为2020年4月;
4. 河道管理范围线位于长溪河流域;
5. 无提防河道, 又无规划要求, 山区河道按设计洪水水位确定河道管理范围线。

编号	左岸控制点坐标表	
	X	Y
Z49	419307.199	2752692.366
Z50	419277.609	2752772.300
Z51	419277.554	2752914.196
Z52	419235.371	2753046.963
Z53	419226.076	2753204.261
Z54	419233.608	2753260.528

编号	右岸控制点坐标表	
	X	Y
Y42	419245.419	2752712.177
Y43	419220.522	2752817.252
Y44	419214.247	2752946.014
Y45	419207.194	2753126.680
Y46	419194.117	2753273.213

江苏省工程勘察设计专用章
 淮安市水利勘测设计研究院有限公司
 资质证书 A132019732 勘察、设计
 编号 B132019732 甲类勘察、劳务类
 江苏省住房和城乡建设厅(苏)H037
 有效期至 2023年12月31日

淮安市水利勘测设计研究院有限公司 广州国测规划信息技术有限公司		方案 设计
批准	王	淮阴区 2020年 县管河道
核定	王	管理范围 划界
审查	王	长溪河
校核	王	河道管理范围 成果图 (08/21)
设计	王	
制图	王	比例 1:2000 日期 2020.07
设计证号	A132019732	图号 CX-08



编号	左岸控制点坐标表	
	X	Y
Z55	419234.702	2753484.190
Z56	419225.275	2753649.509
Z57	419207.090	2753768.523
Z58	419156.737	2753904.331
Z59	419059.567	2754012.191
Z60	419022.083	2754047.043
Z61	418997.579	2754065.597
Z62	418912.185	2754111.515

编号	右岸控制点坐标表	
	X	Y
Y47	419199.924	2753482.726
Y48	419184.267	2753705.512
Y49	419114.049	2753876.195
Y50	419023.378	2753991.117
Y51	418841.596	2754118.999

图例：

河道管理范围线

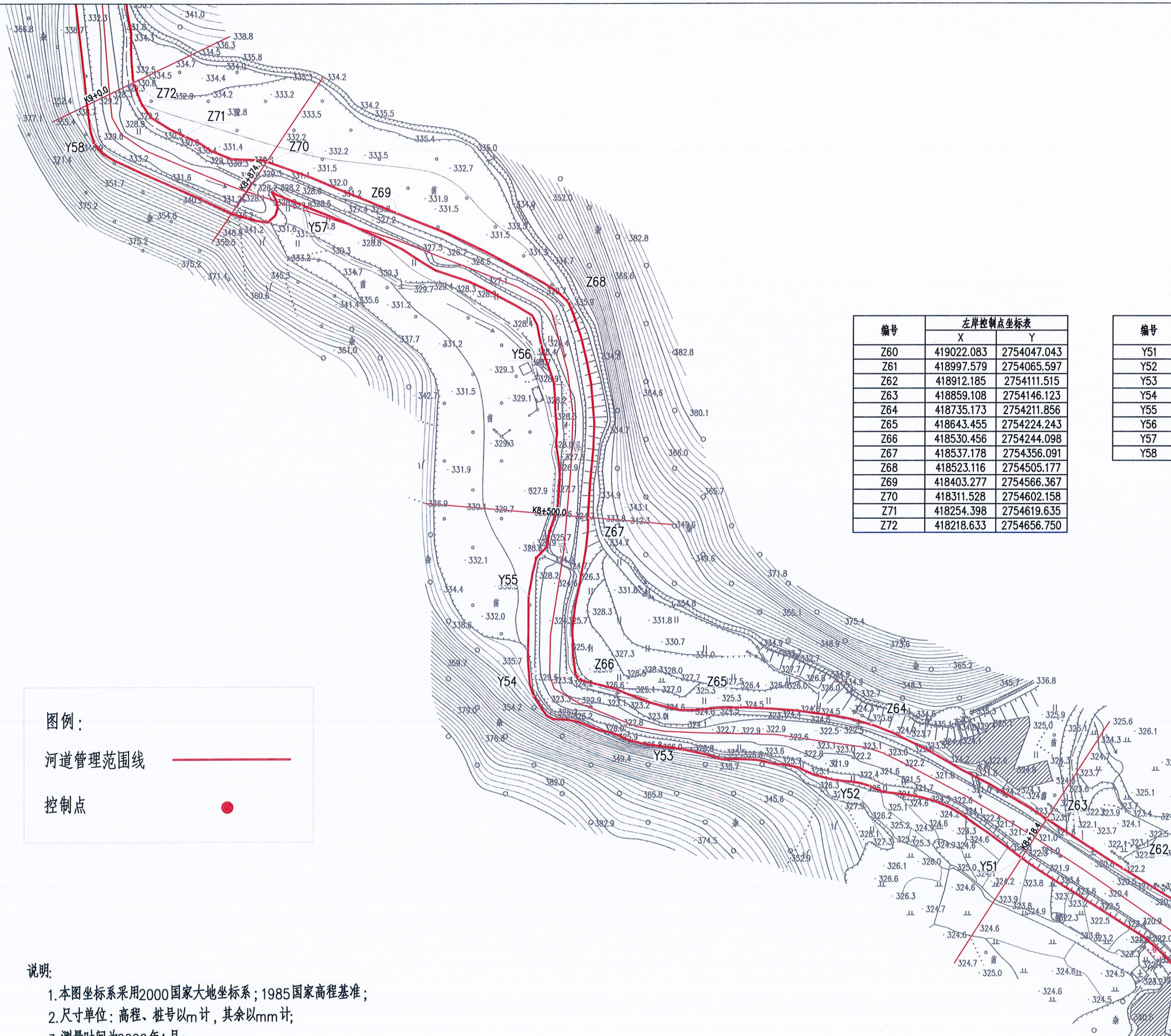
控制点

说明：

1. 本图坐标系采用2000国家大地坐标系；1985国家高程基准；
2. 尺寸单位：高程、桩号以m计，其余以mm计；
3. 测量时间为2020年4月；
4. 河道管理范围线位于长溪河流域；
5. 无堤防河道，又无规划要求，山区河道按设计洪水水位确定河道管理范围线。

江苏省工程勘察设计出图专用章
 淮安市水利勘测设计研究院有限公司
 资质证书 A132019732 甲级测绘工程、水文
 编号 B132019732 甲级勘察：岩土类
 江苏省住房和城乡建设厅监制 (H) 037

批准		乳源瑶族自治县2020年县管河道	方案设计
核定		管理范围划定	水工部分
审查		长溪河	
校核		河道管理范围成果图 (09/21)	
设计		比例 1:2000	日期 2020.07
制图		图号	CX-09
设计证号	A132019732		



编号	左岸控制点坐标表	
	X	Y
Z60	419022.083	2754047.043
Z61	418997.579	2754065.597
Z62	418912.185	2754111.515
Z63	418859.108	2754146.123
Z64	418735.173	2754211.856
Z65	418643.455	2754224.243
Z66	418530.456	2754244.098
Z67	418537.178	2754356.091
Z68	418523.116	2754505.177
Z69	418403.277	2754566.367
Z70	418311.528	2754602.158
Z71	418254.398	2754619.635
Z72	418218.633	2754656.750

编号	右岸控制点坐标表	
	X	Y
Y51	418841.596	2754118.999
Y52	418734.900	2754168.852
Y53	418603.488	2754194.224
Y54	418499.204	2754231.704
Y55	418495.369	2754301.353
Y56	418504.243	2754475.935
Y57	418336.123	2754572.292
Y58	418190.722	2754614.399

图例：

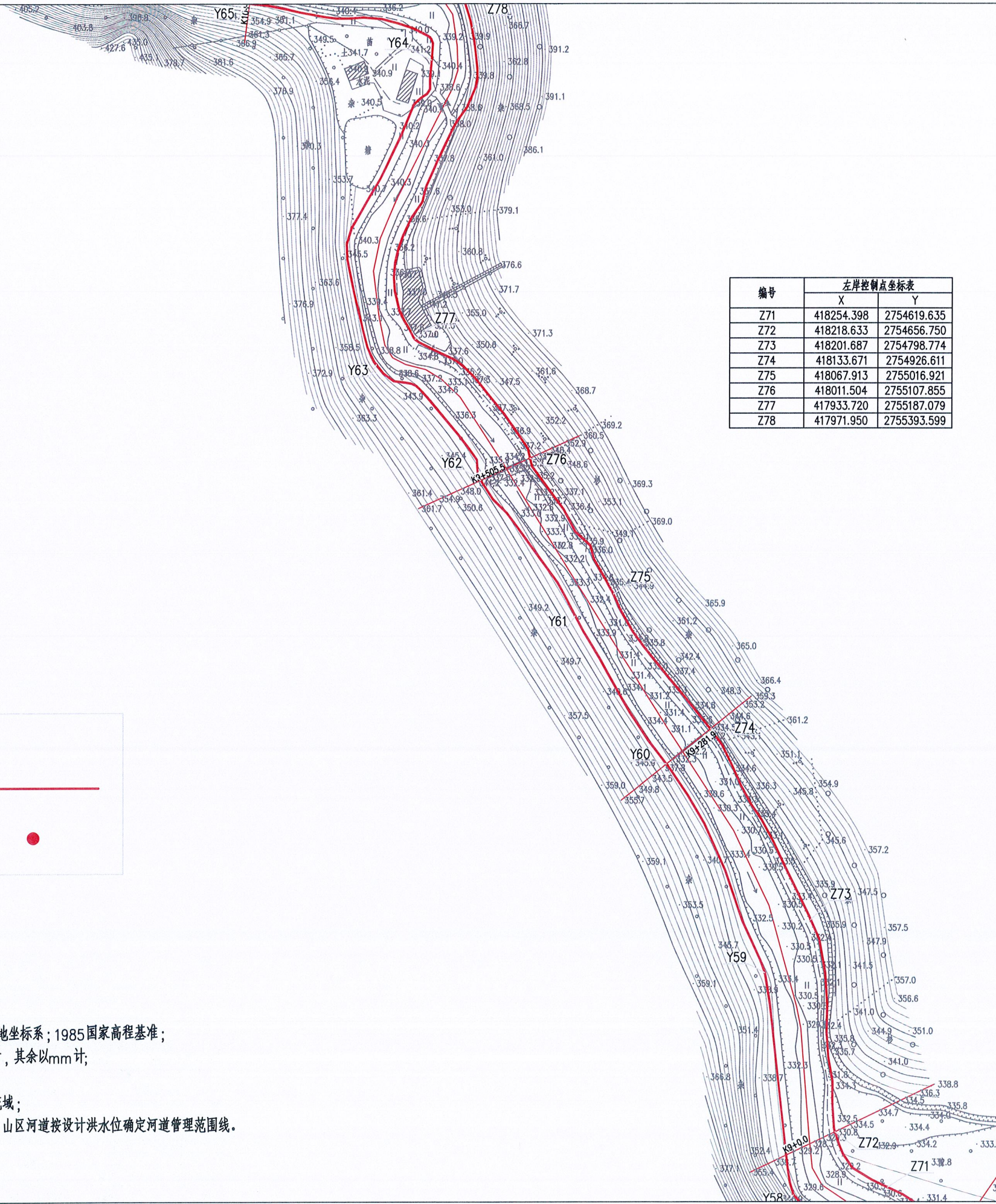
河道管理范围线

控制点

- 说明：
1. 本图坐标系采用2000国家大地坐标系；1985国家高程基准；
 2. 尺寸单位：高程、桩号以m计，其余以mm计；
 3. 测量时间为2020年4月；
 4. 河道管理范围线位于长溪河流域；
 5. 无提防河道，又无规划要求，山区河道按设计洪水位确定河道管理范围线。

江苏省水利勘测设计研究院有限公司
 淮安市水利勘测设计研究院有限公司
 资质等级：甲级
 注册证书编号：B132019732
 注册日期：2019年7月31日
 注册有效期：2024年7月31日
 注册类别：工程测量、工程地质、水文地质、岩土工程、工程勘察、工程咨询、工程总承包、工程总承包管理、工程总承包监理、工程总承包设计、工程总承包施工、工程总承包运营、工程总承包维护、工程总承包拆除、工程总承包其他

批准	刘军	淮阴区首善镇2000年县管河道	方案设计
核定	刘军	管理范围划定	水工部分
审查	刘军	长溪河	
校核	刘军	河道管理范围成果图 (10/21)	
设计	刘军		
制图	刘军	比例 1:2000	日期 2020.07
设计证号	A132019732	图号	CX-10



编号	左岸控制点坐标表	
	X	Y
Z71	418254.398	2754619.635
Z72	418218.633	2754656.750
Z73	418201.687	2754798.774
Z74	418133.671	2754926.611
Z75	418067.913	2755016.921
Z76	418011.504	2755107.855
Z77	417933.720	2755187.079
Z78	417971.950	2755393.599

编号	右岸控制点坐标表	
	X	Y
Y59	418170.974	2754763.212
Y60	418104.037	2754903.120
Y61	418042.150	2755002.338
Y62	417978.223	2755092.999
Y63	417907.640	2755170.153
Y64	417944.769	2755372.245
Y65	417821.955	2755410.019

图例：

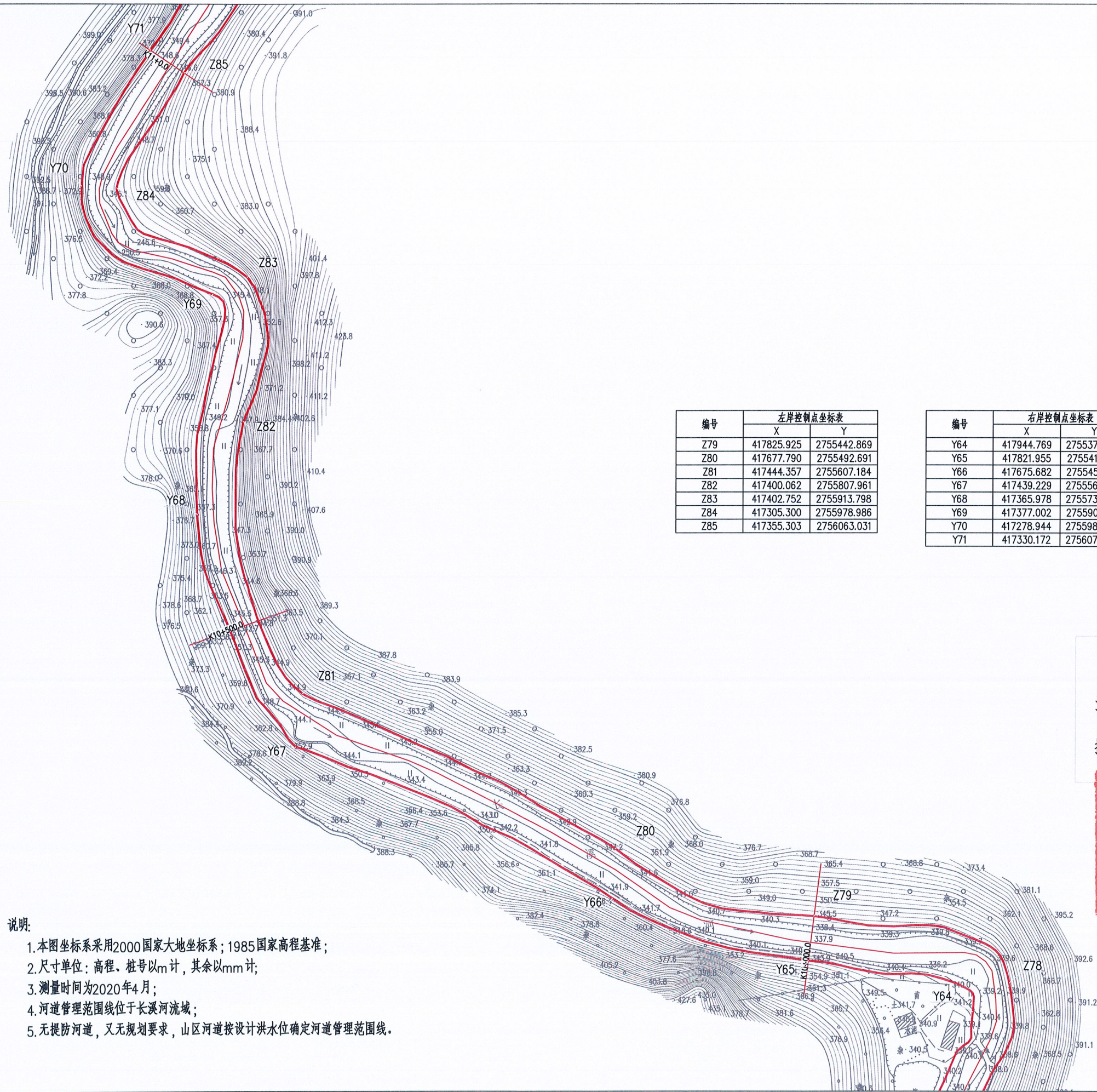
河道管理范围线

控制点

- 说明：
1. 本图坐标系采用2000国家大地坐标系；1985国家高程基准；
 2. 尺寸单位：高程、桩号以m计，其余以mm计；
 3. 测量时间为2020年4月；
 4. 河道管理范围线位于长溪河流域；
 5. 无提防河道，又无规划要求，山区河道按设计洪水水位确定河道管理范围线。

江苏省工程勘察设计出图专用章
 淮安市水利勘测设计研究院有限公司
 资质证书 A132019732 甲级水利、乙级公路、乙级测绘
 编号 B132019732 甲级勘察、劳务类
 江苏省住房和城乡建设厅监制(H) 037
 有效期至：2025年12月31日

批准	王均	淮源族自治县2020年县管河道管理范围划定	方案设计
核定	王均	长溪河	水工部分
审查	王均	河道管理范围成果图 (11/21)	
校核	王均		
设计	王均		
制图	王均	比例 1:2000	日期 2020.07
设计证号	A132019732	图号	CX-11



编号	左岸控制点坐标表	
	X	Y
Z79	417825.925	2755442.869
Z80	417677.790	2755492.691
Z81	417444.357	2755607.184
Z82	417400.062	2755807.961
Z83	417402.752	2755913.798
Z84	417305.300	2755978.986
Z85	417355.303	2756063.031

编号	右岸控制点坐标表	
	X	Y
Y64	417944.769	2755372.245
Y65	417821.955	2755410.019
Y66	417675.682	2755455.913
Y67	417439.229	2755567.878
Y68	417365.978	2755739.360
Y69	417377.002	2755901.242
Y70	417278.944	2755980.347
Y71	417330.172	2756079.548

图例：
 河道管理范围线
 控制点

江苏省工程勘察设计出图专用章
 淮安市水利勘测设计研究院有限公司
 资质证书 A132019732 甲级水利、乙级测绘、乙级地质、乙级水文、乙级工程测量、乙级工程地质、乙级岩土工程、乙级城乡规划、乙级风景园林、乙级城市照明、乙级城市道路、乙级城市桥梁、乙级城市给水、乙级城市排水、乙级城市燃气、乙级城市热力、乙级城市环卫、乙级城市绿化、乙级城市照明、乙级城市道路、乙级城市桥梁、乙级城市给水、乙级城市排水、乙级城市燃气、乙级城市热力、乙级城市环卫、乙级城市绿化
 编号 B132019732 甲级勘察、乙级设计
 江苏省住房和城乡建设厅监制(H) 037
 有效期至二〇二〇年九月三十日

- 说明：
1. 本图坐标系采用2000国家大地坐标系；1985国家高程基准；
 2. 尺寸单位：高程、桩号以m计，其余以mm计；
 3. 测量时间为2020年4月；
 4. 河道管理范围线位于长溪河流域；
 5. 无堤防河道，又无规划要求，山区河道按设计洪水位确定河道管理范围线。

淮安市水利勘测设计研究院有限公司 广州国测规划信息技术有限公司			
批准		长溪河 河道管理范围划定	方案设计
核定			水工部分
审查			
校核			
设计		河道管理范围成果图 (12/21)	
制图		比例 1:2000	日期 2020.07
设计证号	A132019732	图号	CX-12



编号	左岸控制点坐标表	
	X	Y
Z85	417355.303	2756063.031
Z86	417500.464	2756301.103
Z87	417502.098	2756427.364
Z88	417460.428	2756499.100
Z89	417499.012	2756559.547
Z90	417561.190	2756575.537
Z91	417627.937	2756662.726
Z92	417585.061	2756778.162

编号	右岸控制点坐标表	
	X	Y
Y71	417330.172	2756079.548
Y72	417419.615	2756209.402
Y73	417499.489	2756337.746
Y74	417441.586	2756447.944
Y75	417447.922	2756544.543
Y76	417533.557	2756587.657
Y77	417590.911	2756679.701
Y78	417571.742	2756813.039



图例：

河道管理范围线



控制点

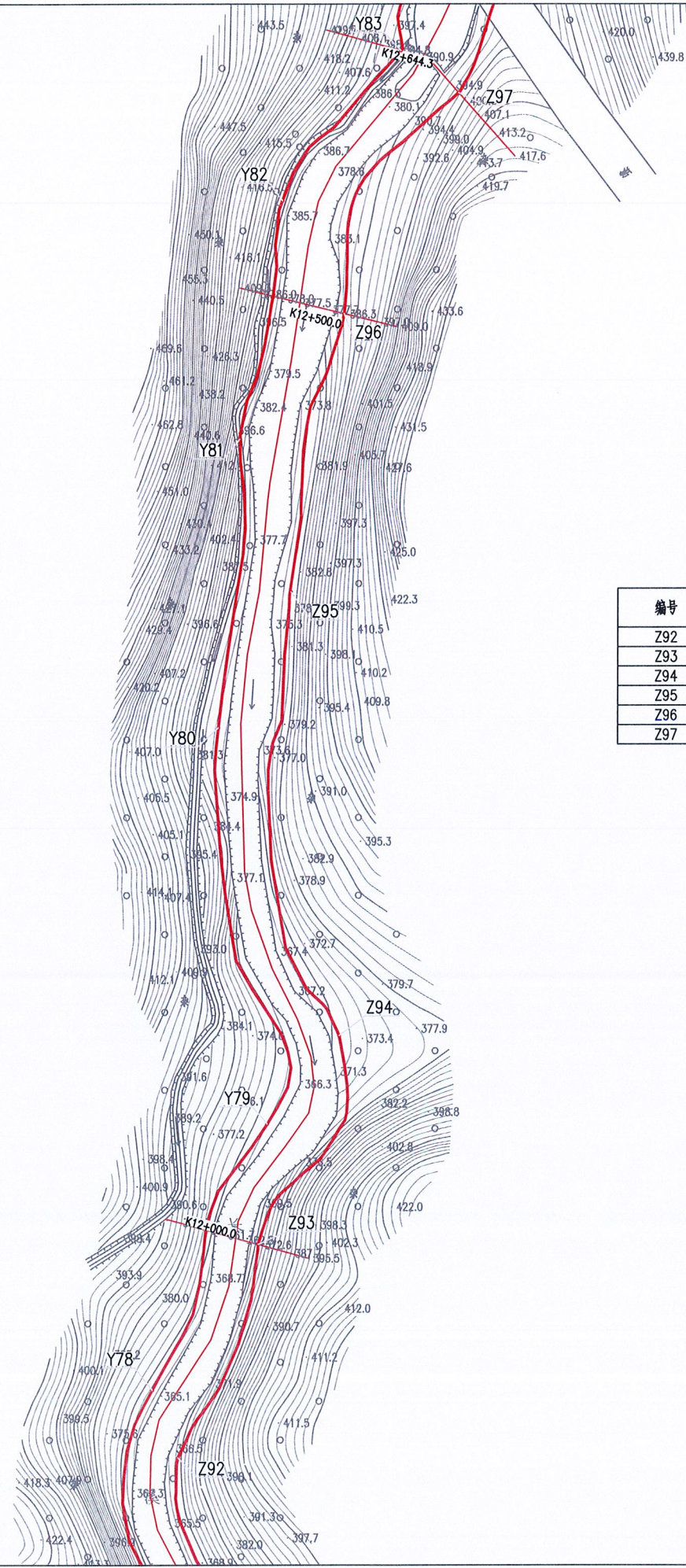


说明：

1. 本图坐标系采用2000国家大地坐标系；1985国家高程基准；
2. 尺寸单位：高程、桩号以m计，其余以mm计；
3. 测量时间为2020年4月；
4. 河道管理范围线位于长溪河流域；
5. 无提防河道，又无规划要求，山区河道按设计洪水水位确定河道管理范围线。

江苏省工程勘察设计出图专用章
 淮安市水利勘测设计研究院有限公司
 资质证书 A132019732 甲级水利、乙级公路、水运
 编号 B132019732 甲级勘察、劳务类
 江苏省住房和城乡建设厅监制(H) 037
 有效期至二〇二〇年九月三十日

淮安市水利勘测设计研究院有限公司 广州国测规划信息技术有限公司			
批准	刘军	乳源瑶族自治县2020年县管河道	方案设计
核定	刘军	管理范围勘定	水工部分
审查	刘军	长溪河	
校核	刘军	河道管理范围成果图 (13/21)	
设计	刘军		
制图	刘军	比例 1:2000	日期 2020.07
设计证号	A132019732	图号	CX-13



图例：

河道管理范围线

控制点

- 说明：
1. 本图坐标系采用2000国家大地坐标系；1985国家高程基准；
 2. 尺寸单位：高程、桩号以m计，其余以mm计；
 3. 测量时间为2020年4月；
 4. 河道管理范围线位于长溪河流域；
 5. 无提防河道，又无规划要求，山区河道按设计洪水位确定河道管理范围线。

编号	左岸控制点坐标表	
	X	Y
Z92	417585.061	2756778.162
Z93	417626.384	2756887.849
Z94	417668.097	2756995.255
Z95	417642.896	2757223.090
Z96	417670.132	2757365.078
Z97	417729.377	2757477.534

编号	右岸控制点坐标表	
	X	Y
Y78	417571.742	2756813.039
Y79	417630.998	2756949.767
Y80	417605.550	2757153.438
Y81	417616.430	2757301.167
Y82	417638.272	2757422.623
Y83	417699.556	2757498.974

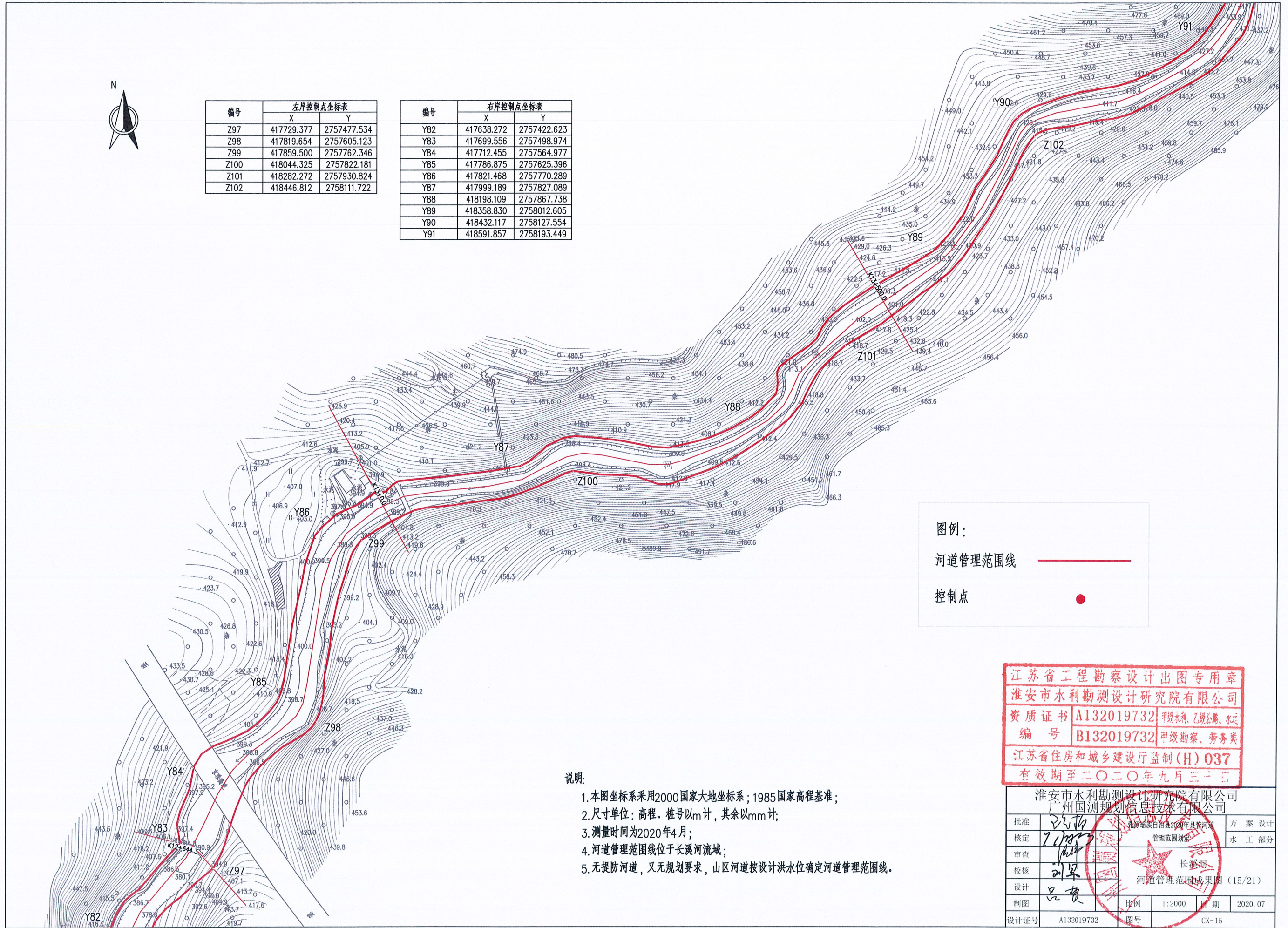
江苏省工程勘察设计出图专用章
 淮安市水利勘测设计研究院有限公司
 资质证书 A132019732 甲级水利、测绘、岩土
 编号 B132019732 甲级勘察、劳务类
 江苏省住房和城乡建设厅监制 (H) 037
 有效期至二〇三〇年九月三十日



淮安市水利勘测设计研究院有限公司 广州国测规划信息技术有限公司			
批准		孔祥斌 2020年县管河道 管理范围划定	方案设计
核定		长溪河	水工部分
审查		河道管理范围成果图 (14/21)	
校核			
设计			
制图		比例 1:2000	日期 2020.07
设计证号	A132019732	图号	CX-14



编号	左岸控制点坐标表	
	X	Y
Z97	417729.377	2757477.534
Z98	417819.654	2757605.123
Z99	417859.500	2757762.346
Z100	418044.325	2757822.181
Z101	418282.272	2757930.824
Z102	418446.812	2758111.722

编号	右岸控制点坐标表	
	X	Y
Y82	417638.272	2757422.623
Y83	417699.556	2757498.974
Y84	417712.455	2757564.977
Y85	417786.875	2757625.396
Y86	417821.468	2757770.289
Y87	417999.189	2757827.089
Y88	418198.109	2757867.738
Y89	418358.830	2758012.605
Y90	418432.117	2758127.554
Y91	418591.857	2758193.449



图例：
 河道管理范围线 
 控制点 

江苏省工程勘察设计出图专用章
 淮安市水利勘测设计研究院有限公司
 资质证书 A132019732 水利、乙级、测绘
 编号 B132019732 甲级勘察、劳务类
 江苏省住房和城乡建设厅监制(H) 037
 有效期至二〇二〇年九月三十日

说明：

1. 本图坐标系采用2000国家大地坐标系；1985国家高程基准；
2. 尺寸单位：高程、桩号以m计，其余以mm计；
3. 测量时间为2020年4月；
4. 河道管理范围线位于长溪河流域；
5. 无堤防河道，又无规划要求，山区河道按设计洪水水位确定河道管理范围线。

淮安市水利勘测设计研究院有限公司 广州国测规划信息技术有限公司		方案 设计
批准	刘军	管理范围划定
核定	刘军	水工 部分
审查	刘军	长溪河
校核	刘军	河道管理范围成果图 (15/21)
设计	刘军	
制图	刘军	比例 1:2000 日期 2020.07
设计证号	A132019732	图号 CX-15



编号	左岸控制点坐标表	
	X	Y
Z103	418647.111	2758259.447
Z104	418618.445	2758405.523
Z105	418685.232	2758551.850
Z106	418691.750	2758831.411

编号	右岸控制点坐标表	
	X	Y
Y90	418432.117	2758127.554
Y91	418591.857	2758193.449
Y92	418604.556	2758285.806
Y93	418590.583	2758383.844
Y94	418575.769	2758456.546
Y95	418654.439	2758636.131
Y96	418641.491	2758830.958

图例：

河道管理范围线

控制点

说明：

1. 本图坐标系采用2000国家大地坐标系；1985国家高程基准；
2. 尺寸单位：高程、桩号以m计，其余以mm计；
3. 测量时间为2020年4月；
4. 河道管理范围线位于长溪河流域；
5. 无提防河道，又无规划要求，山区河道按设计洪水位确定河道管理范围线。



江苏省工程勘察设计出图专用章
 淮安市水利勘测设计研究院有限公司
 资质证书 A132019732
 编号 B132019732
 江苏省住房和城乡建设厅监制 (H) 037

批准		乳源瑶族自治县2020年县管河道	方案设计
核定		管理范围划定	水工部分
审查		长溪河	
校核		河道管理范围成果图 (16/21)	
设计		比例 1:2000	日期 2020.07
制图		图号	CX-16
设计证号	A132019732		



图例：

河道管理范围线



控制点



说明：

1. 本图坐标系采用2000国家大地坐标系；1985国家高程基准；
2. 尺寸单位：高程、桩号以m计，其余以mm计；
3. 测量时间为2020年4月；
4. 河道管理范围线位于长溪河流域；
5. 无提防河道，又无规划要求，山区河道按设计洪水水位确定河道管理范围线。

编号	左岸控制点坐标表	
	X	Y
Z107	418839.215	2758978.410
Z108	418952.425	2759001.736
Z109	418934.490	2759231.163
Z110	419018.666	2759405.767
Z111	419178.729	2759455.584
Z112	419349.845	2759576.385

编号	右岸控制点坐标表	
	X	Y
Y97	418742.308	2758946.533
Y98	418853.069	2759005.949
Y99	418932.827	2759067.519
Y100	418912.887	2759221.722
Y101	418979.518	2759312.103
Y102	419039.390	2759461.983
Y103	419177.338	2759474.107
Y104	419328.054	2759581.417

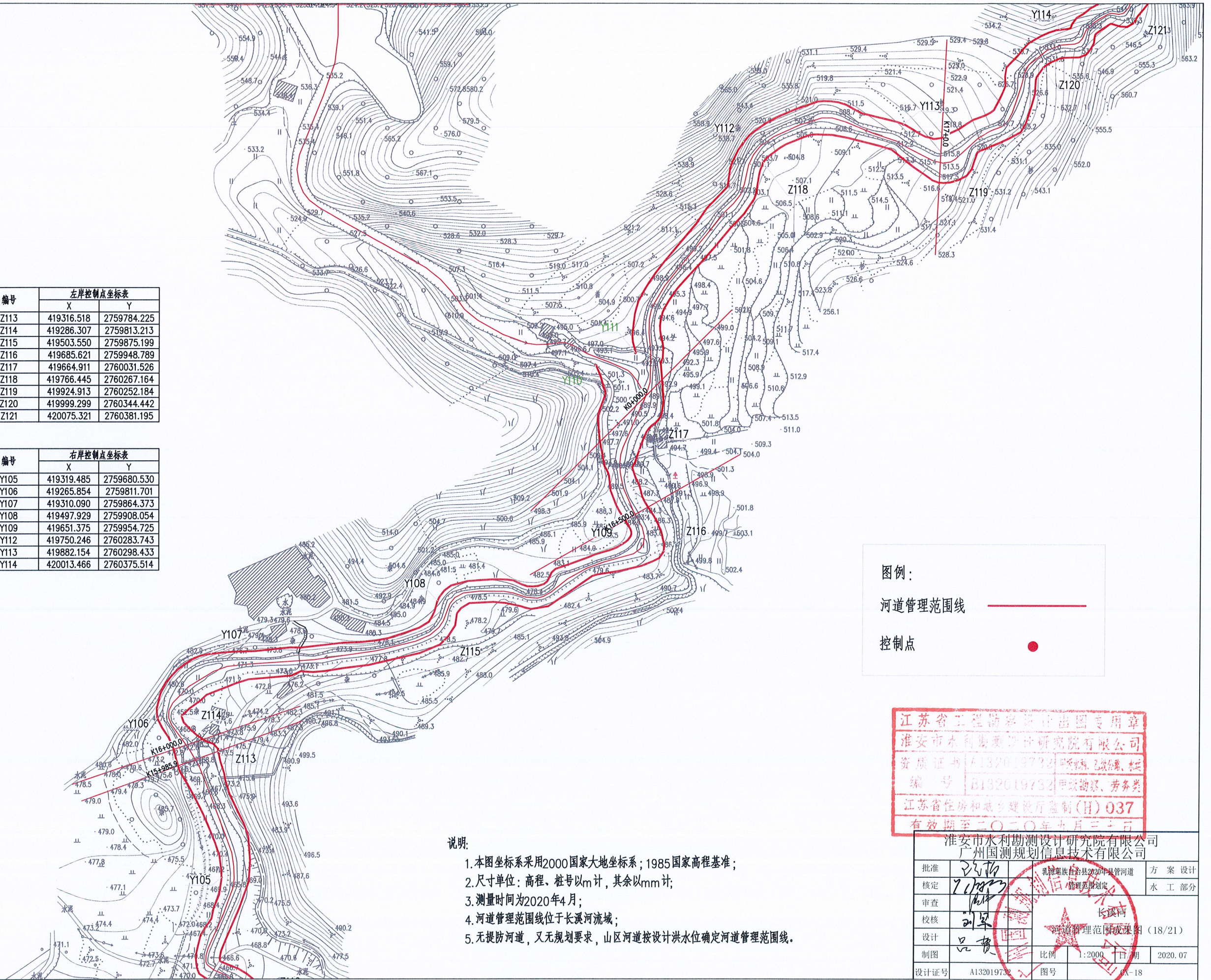


淮安市水利勘测设计研究院有限公司 广州国测规划信息技术有限公司			
批准	刘军	乳源瑶族自治县2020年县管河道 修建规划定	方案设计
核定	刘军		水工部分
审查	刘军		
校核	刘军	长溪河 河道管理范围成果图 (17/21)	
设计	刘军		
制图	刘军	比例 1:2000	日期 2020.07
设计证号	A132019732	图号	CX-17



编号	左岸控制点坐标表	
	X	Y
Z113	419316.518	2759784.225
Z114	419286.307	2759813.213
Z115	419503.550	2759875.199
Z116	419685.621	2759948.789
Z117	419664.911	2760031.526
Z118	419766.445	2760267.164
Z119	419924.913	2760252.184
Z120	419999.299	2760344.442
Z121	420075.321	2760381.195

编号	右岸控制点坐标表	
	X	Y
Y105	419319.485	2759680.530
Y106	419265.854	2759811.701
Y107	419310.090	2759864.373
Y108	419497.929	2759908.054
Y109	419651.375	2759954.725
Y110	419750.246	2760283.743
Y113	419882.154	2760298.433
Y114	420013.466	2760375.514



图例：

河道管理范围线

控制点

江苏省工程勘察设计专用章
 淮安市水利勘测设计研究院有限公司
 资质证书 A132019732 甲级 乙级 测绘
 编号 B132019732 甲类 勘测、劳务类
 江苏省住房和城乡建设厅监制(H) 037
 有效期至二〇二〇年九月三十日

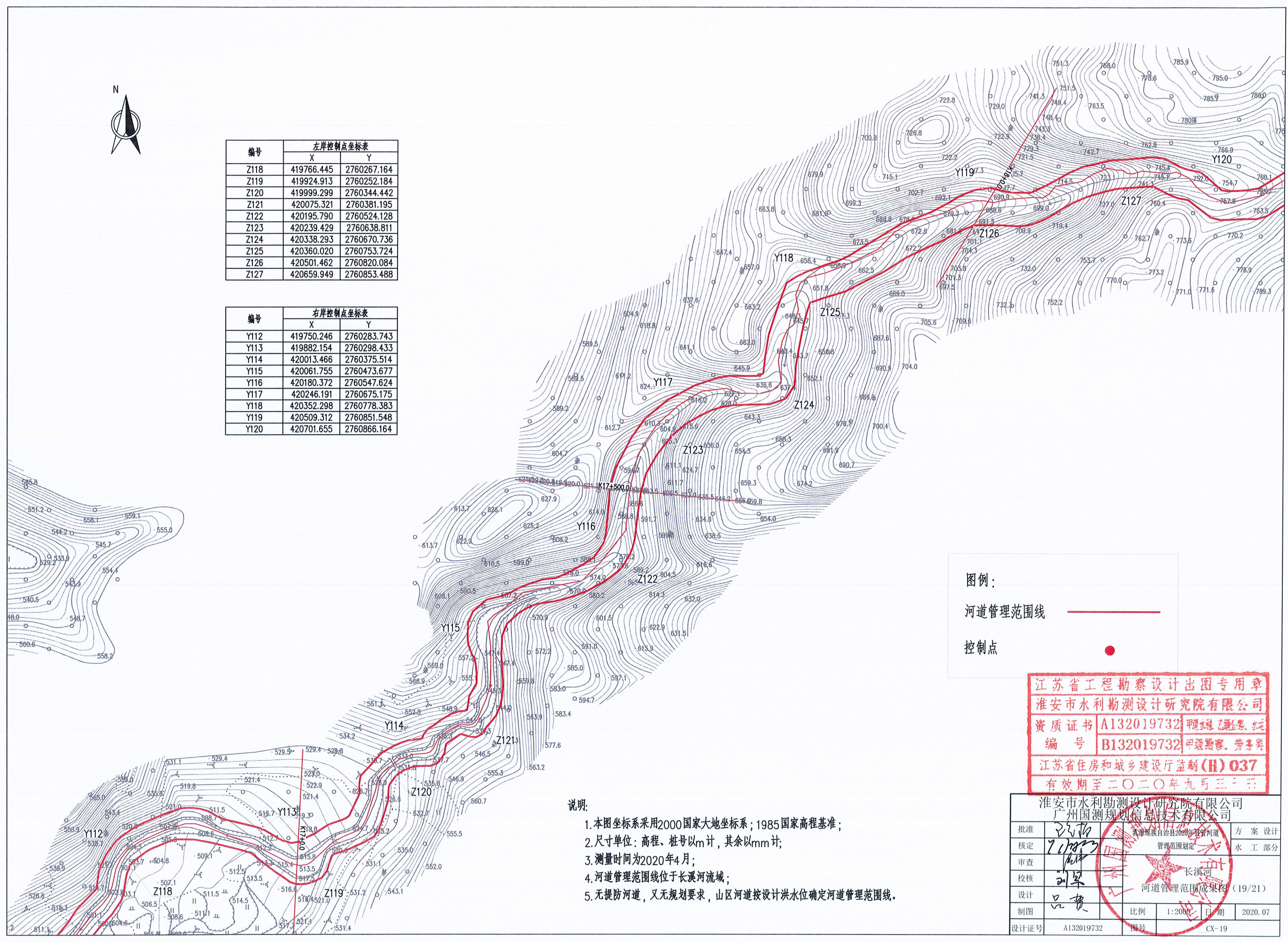
- 说明：
1. 本图坐标系采用2000国家大地坐标系；1985国家高程基准；
 2. 尺寸单位：高程、桩号以m计，其余以mm计；
 3. 测量时间为2020年4月；
 4. 河道管理范围线位于长溪河流域；
 5. 无提防河道，又无规划要求，山区河道按设计洪水位确定河道管理范围线。

淮安市水利勘测设计研究院有限公司 广州国测规划信息技术有限公司			
批准		乳源瑶族自治县2020年县管河道	方案设计
核定		管理范围划定	水工部分
审查		长溪河	
校核		河道管理范围成果图 (18/21)	
设计		比例	1:2000 日期 2020.07
制图		图号	CK-18
设计证号	A132019732		



编号	左岸控制点坐标表	
	X	Y
Z118	419766.445	2760267.164
Z119	419924.913	2760252.184
Z120	419999.299	2760344.442
Z121	420075.321	2760381.195
Z122	420195.790	2760524.128
Z123	420239.429	2760638.811
Z124	420338.293	2760670.736
Z125	420360.020	2760753.724
Z126	420501.462	2760820.084
Z127	420659.949	2760853.488

编号	右岸控制点坐标表	
	X	Y
Y112	419750.246	2760283.743
Y113	419882.154	2760298.433
Y114	420013.466	2760375.514
Y115	420061.755	2760473.677
Y116	420180.372	2760547.624
Y117	420246.191	2760675.175
Y118	420352.298	2760778.383
Y119	420509.312	2760851.548
Y120	420701.655	2760866.164



图例:

河道管理范围线

控制点

江苏省工程勘察设计出图专用章
 淮安市水利勘测设计研究院有限公司
 资质证书 A132019732
 编号 B132019732
 有效期至二〇二〇年九月三十日

说明:

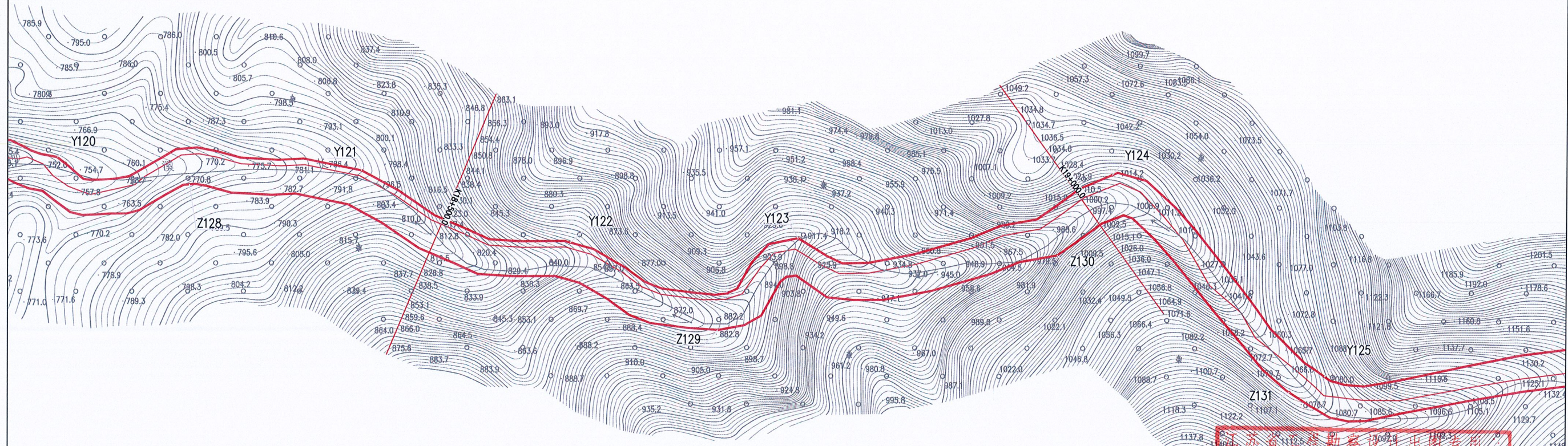
1. 本图坐标系采用2000国家大地坐标系;1985国家高程基准;
2. 尺寸单位: 高程、桩号以m计, 其余以mm计;
3. 测量时间为2020年4月;
4. 河道管理范围线位于长溪河流域;
5. 无提防河道, 又无规划要求, 山区河道按设计洪水位确定河道管理范围线。

淮安市水利勘测设计研究院有限公司 广州国测规划信息技术有限公司			
批准	沈彬	长溪河	方案设计
核定	沈彬	管理范围划定	水工部分
审查	沈彬	长溪河	
校核	刘军	河道管理范围成果图 (19/21)	
设计	吕赞		
制图		比例 1:2000	日期 2020.07
设计证号	A132019732	图号	CX-19



编号	左岸控制点坐标表	
	X	Y
Z128	420796.308	2760846.802
Z129	421174.737	2760743.737
Z130	421416.774	2760797.058
Z131	421583.423	2760700.452

编号	右岸控制点坐标表	
	X	Y
Y120	420701.655	2760866.164
Y121	420919.481	2760856.739
Y122	421068.553	2760805.613
Y123	421231.430	2760808.821
Y124	421455.863	2760853.988
Y125	421609.426	2760711.679



说明:

1. 本图坐标系采用2000国家大地坐标系;1985国家高程基准;
2. 尺寸单位: 高程、桩号以m计, 其余以mm计;
3. 测量时间为2020年4月;
4. 河道管理范围线位于长溪河流域;
5. 无提防河道, 又无规划要求, 山区河道按设计洪水位确定河道管理范围线。

图例:

河道管理范围线

控制点

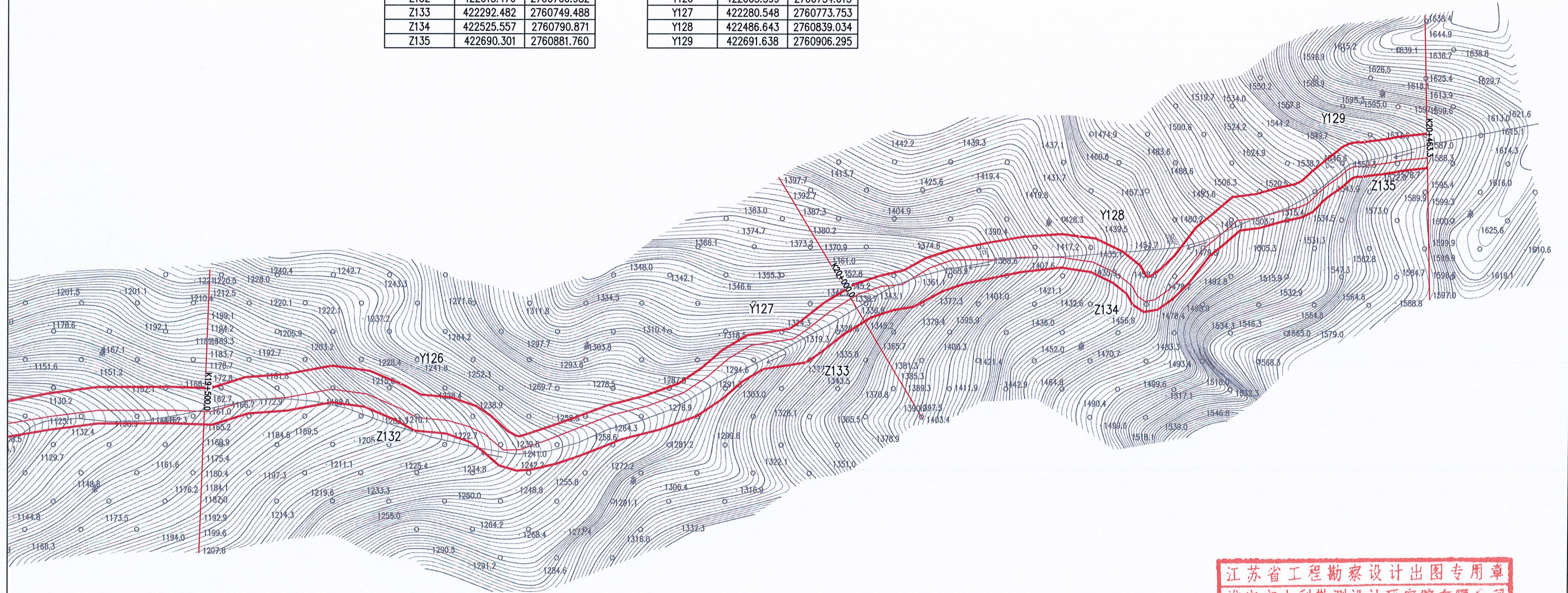
江苏省水利勘测设计研究院有限公司
 淮安市水利勘测设计研究院有限公司
 资质证书 A1320116782
 编号 B432019732
 江苏省住房和城乡建设厅监制(H)037
 有效期至二〇二〇年九月三十日

批准		淮安市水利勘测设计研究院有限公司		方案 设计
核定		广州国测规划信息技术有限公司		水工 部分
审查		乳源瑶族自治县2020年县管河道管理范围划定		
校核		长溪河河道管理范围成果图(20/21)		
设计		比例	1:2000	日期
制图		日期	2020.07	
设计证号	A132019732	图号	CX-20	



编号	左岸控制点坐标表	
	X	Y
Z132	422013.476	2760700.982
Z133	422292.482	2760749.488
Z134	422525.557	2760790.871
Z135	422690.301	2760881.760

编号	右岸控制点坐标表	
	X	Y
Y126	422003.399	2760734.015
Y127	422280.548	2760773.753
Y128	422486.643	2760839.034
Y129	422691.638	2760906.295



说明:

1. 本图坐标系采用2000国家大地坐标系; 1985国家高程基准;
2. 尺寸单位: 高程、桩号以m计, 其余以mm计;
3. 测量时间为2020年4月;
4. 河道管理范围线位于长溪河流域;
5. 无提防河道, 又无规划要求, 山区河道按设计洪水位确定河道管理范围线。

图例:

- 河道管理范围线
- 控制点

江苏省工程勘察设计出图专用章
淮安市水利勘测设计研究院有限公司
 资质证书 A132019732 甲级水利、乙级测绘、岩土
 编号 B132019732 甲级勘察、劳务类
 江苏省住房和城乡建设厅监制(H) 037
 有效期至二〇二〇年九月三十日

淮安市水利勘测设计研究院有限公司 广州国测规划信息技术有限公司			
批准		乳源瑶族自治县2020年县管河道管理范围划定	方案设计
核定		长溪河	水工部分
审查		河道管理范围成果图(21/21)	
校核			
设计			
制图		比例 1:2000	日期 2020.07
设计证号	A132019732	图号	CX-21