

# 乳源瑶族自治县 2020 年县管河道八仙河 管理范围划定成果图



淮安市水利勘测设计研究院有限公司  
广州国测规划信息技术有限公司

二〇二〇年七月

图例:

河道管理范围线

基准线

控制点

说明:

1. 本图坐标采用2000国家大地坐标系, 1985国家高程基准
2. 测量单位: 高程、桩号以m计, 其余以mm计;
3. 测量时间为2020年7月
4. 河道管理范围位于八仙河流域
5. 无堤防河道, 又无规划要求, 山区河道, 按设计洪水位, 确定管理范围。



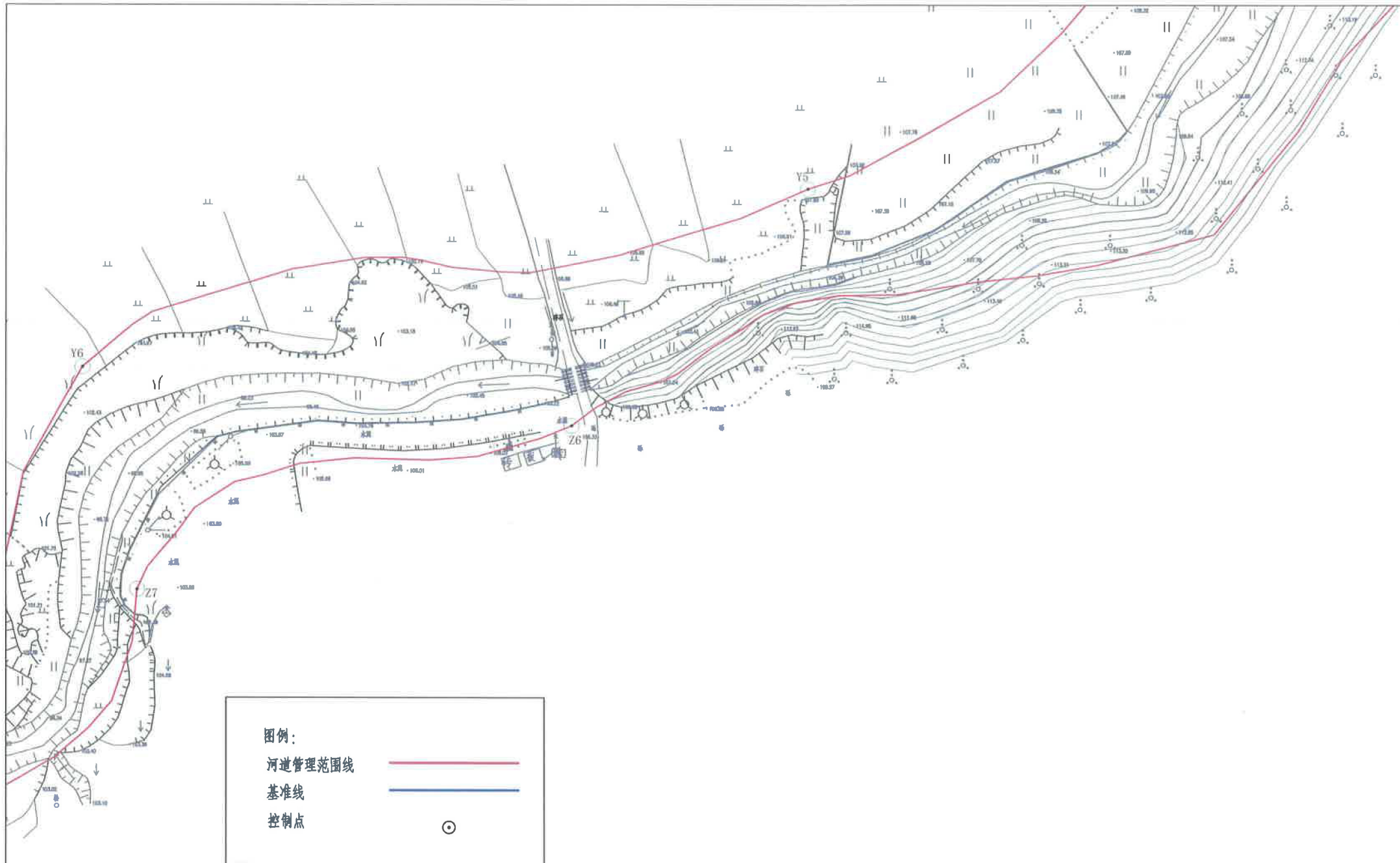
编号	左岸控制点坐标表	
	X	Y
Z1	2743881.140	432746.983
Z2	2743778.008	432759.383
Z3	2743671.987	432584.311
Z4	2743540.100	432549.071
Z5	2743337.998	432383.946

编号	右岸控制点坐标表	
	X	Y
Y1	2743868.370	432728.699
Y2	2743817.360	432730.355
Y3	2743635.976	432449.076
Y4	2743391.535	432269.045

江苏省工程勘察设计出图专用章  
 淮安市水利勘测设计研究院有限公司  
 资质证书 A132019732 顾林乙 顾林乙 顾林乙  
 编号 H132019732 甲级勘察、劳各类  
 江苏省住房和城乡建设厅监制(H) 037  
 有效期至二〇二〇年九月三十日

淮安市水利勘测设计研究院有限公司  
 广州国测规划信息技术有限公司


批准	2020.07.10	乳海瑶族自治县2020年县管河道	方案
核定	7.10.10	管理范围规划	水工
审查	顾林乙		
校核	刘军		
设计	吕贵		
制图		比例 1:2000	日期 2020.07
设计证号	A132019732	图号	BX-1





编号	左岸控制点坐标表	
	X	Y
Z6	2743130.292	431996.568
Z7	2743055.454	431800.083

编号	右岸控制点坐标表	
	X	Y
Y5	2743238.437	432104.331
Y6	2743157.035	431775.234

**图例:**

河道管理范围线 

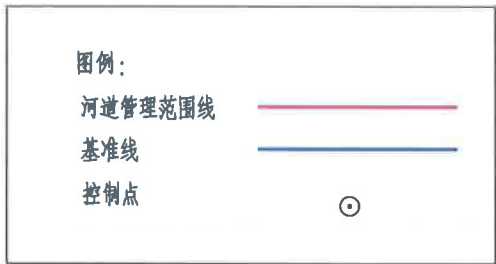
基准线 

控制点 

- 说明:**
1. 本图坐标采用2000国家大地坐标系, 1985国家高程基准
  2. 测量单位: 高程、距离以m计, 其余以mm计;
  3. 测量时间为2020年7月
  4. 河道管理范围位于八仙河流域
  5. 无淤积河道, 又无淤积要求, 山区河道, 按设计洪水位, 确定管理范围。

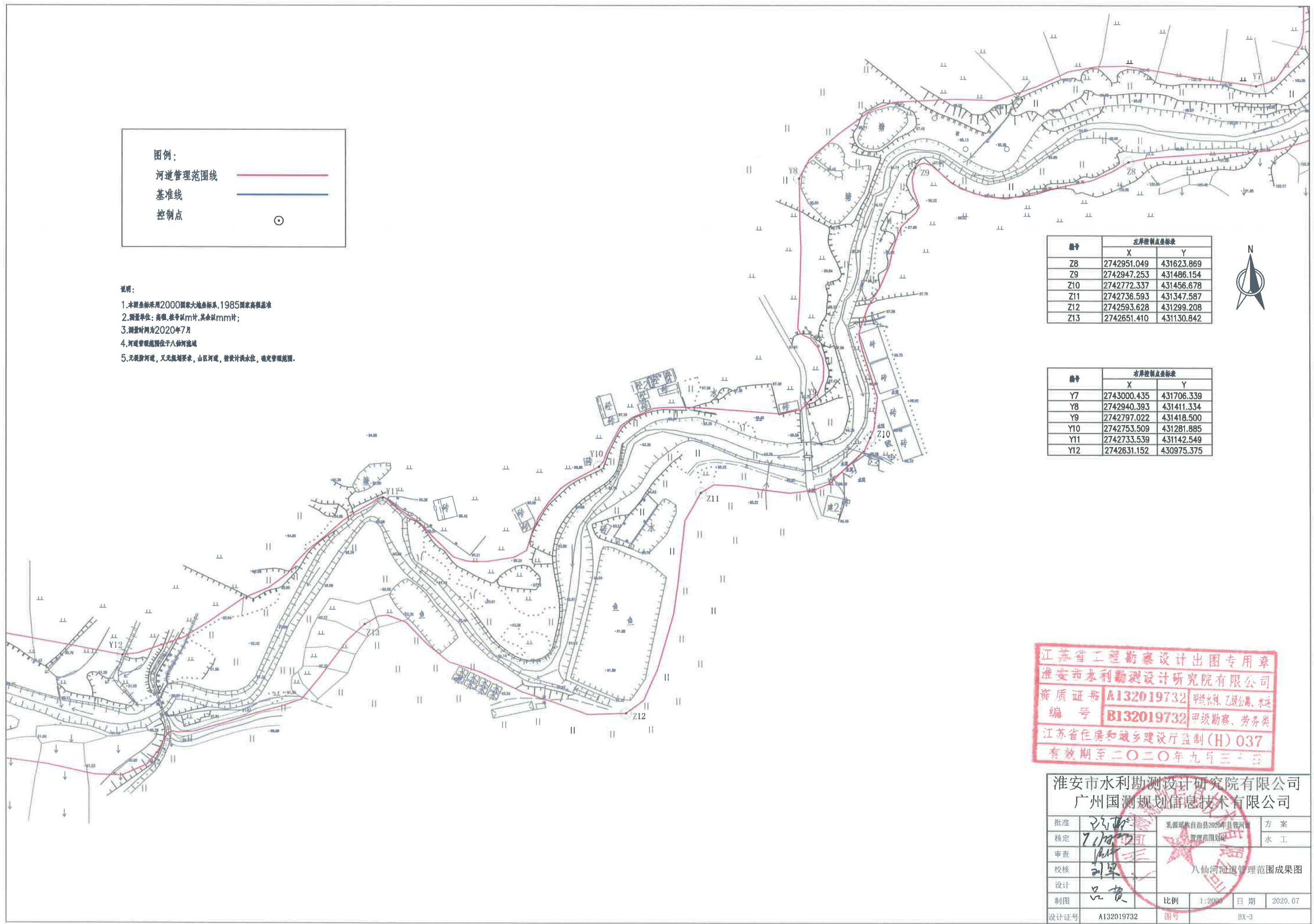
江苏省工程勘察设计出图专用章  
 淮安市水利勘测设计研究院有限公司  
 资质证书 A132019732 甲级水利、乙级公路、水运  
 编号 B132019732 甲级勘察、劳务类  
 江苏省住房和城乡建设厅监制(H) 037  
 有效期至二〇二〇年九月三十一日

批准		乳源瑶族自治县2020年县河长制	方案
核定		管理范围成果	水工
审查		八仙河河道管理范围成果图	
校核			
设计			
制图		比例 1:2000	日期 2020.07
设计证号	A132019732	姓名	BX-2



说明:

1. 本图坐标采用2000国家大地坐标系, 1985国家高程基准
2. 测量单位: 高程、桩号以m计, 其余以mm计;
3. 测量时间为2020年7月
4. 河道管理范围位于八仙河流域
5. 无观测河道, 又无观测要求, 山区河道, 按设计洪水位, 确定管理范围。



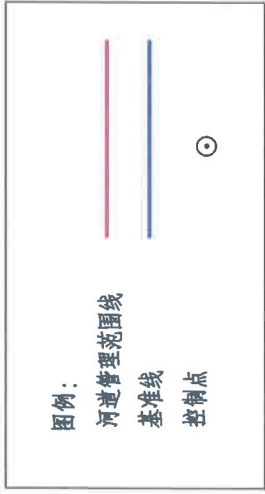
桩号	左岸控制点坐标表	
	X	Y
Z8	2742951.049	431623.869
Z9	2742947.253	431486.154
Z10	2742772.337	431456.678
Z11	2742736.593	431347.587
Z12	2742593.628	431299.208
Z13	2742651.410	431130.842

桩号	右岸控制点坐标表	
	X	Y
Y7	2743000.435	431706.339
Y8	2742940.393	431411.334
Y9	2742797.022	431418.500
Y10	2742753.509	431281.885
Y11	2742733.539	431142.549
Y12	2742631.152	430975.375



江苏省工程勘察设计出图专用章  
 淮安市水利勘测设计研究院有限公司  
 资质证书 A132019732 甲级水利、乙级公路、水运  
 编号 B132019732 甲级勘察、劳务类  
 江苏省住房和城乡建设厅监制(H) 037  
 有效期至二〇二〇年九月三十日

淮安市水利勘测设计研究院有限公司		广州国测规划信息技术有限公司	
批准		乳源瑶族自治县2020年县管河渠	方案
核定		管理范围划定	水工
审查		八仙河河道管理范围成果图	
校核			
设计		比例	1:2000
制图	吕贵	日期	2020.07
设计证号	A132019732	图号	BX-3



- 说明:
1. 本期总长用2000国家大地坐标系, 1985国家高程基准
  2. 测量单位: 高程、距离以m计, 其他以mm计;
  3. 测量时间为2020年7月
  4. 河道管理范围线位于八卦河堤脚
  5. 无控制河段, 又无控制点, 以区河理, 按设计线以收, 确定管理范围。

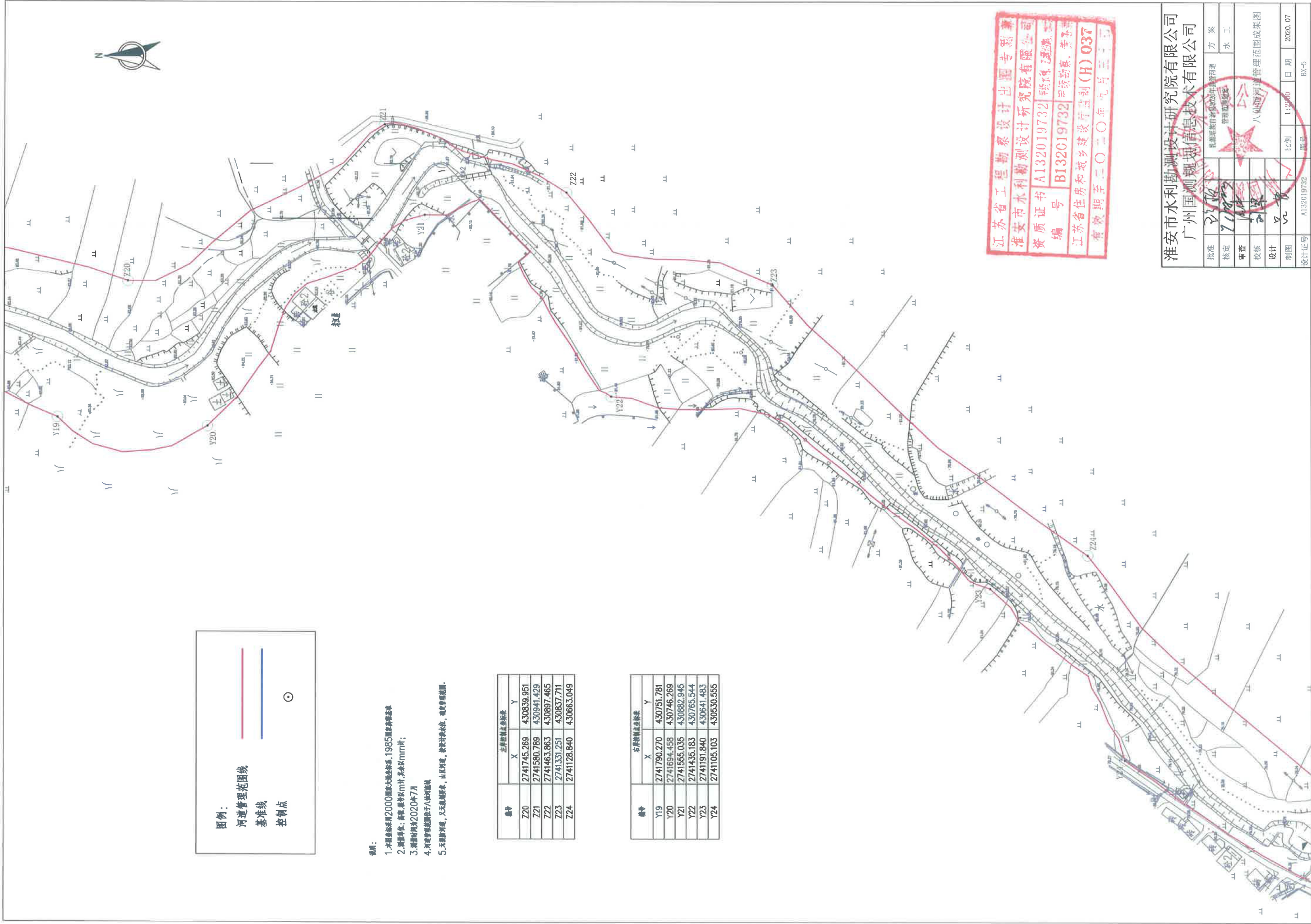
编号	左岸控制点坐标表	
	X	Y
Z14	2742560.063	430878.482
Z15	2742423.781	430728.936
Z16	2742196.873	430759.043
Z17	2742114.221	430704.218
Z18	2742086.819	430689.397
Z19	2741954.461	430795.030

编号	右岸控制点坐标表	
	X	Y
Y13	2742567.401	430786.026
Y14	2742402.898	430665.590
Y15	2742277.960	430705.034
Y16	2742130.462	430674.167
Y17	2742105.822	430653.736
Y18	2741974.819	430709.485

江苏省工程勘察设计出图章  
 淮安市水利勘测设计研究院有限公司  
 资质证书 A132019732  
 编号 B132019732  
 江苏省住房和城乡建设厅(苏)037  
 有效期至二〇二〇年七月

淮安市水利勘测设计研究院有限公司  
 广州国测规划信息技术有限公司

批准	王兆功	方案	
核定	王兆功	管理图幅	工
审查	王兆功	比例	1:2000
校核	王兆功	制图	2020.07
设计	王兆功	图号	BK-4
设计证号	A132019732		



**图例：**

- 河道管理范围线
- 基准线
- 控制点

- 说明：**
1. 本图坐标采用2000国家大地坐标系, 1985国家高程基准
  2. 测图单位: 高程: 毫米; 坐标: 米; 其他: 毫米;
  3. 测图时间为2020年7月
  4. 河道管理范围线依据《江苏省河道管理条例》确定
  5. 无特殊说明, 凡与现状不符, 山区环境, 按设计修改, 确定管理范围。

编号	左岸控制点坐标	
	X	Y
Z20	2741745.269	430839.951
Z21	2741580.789	430941.429
Z22	2741463.863	430897.465
Z23	2741331.251	430837.711
Z24	2741128.840	430663.049

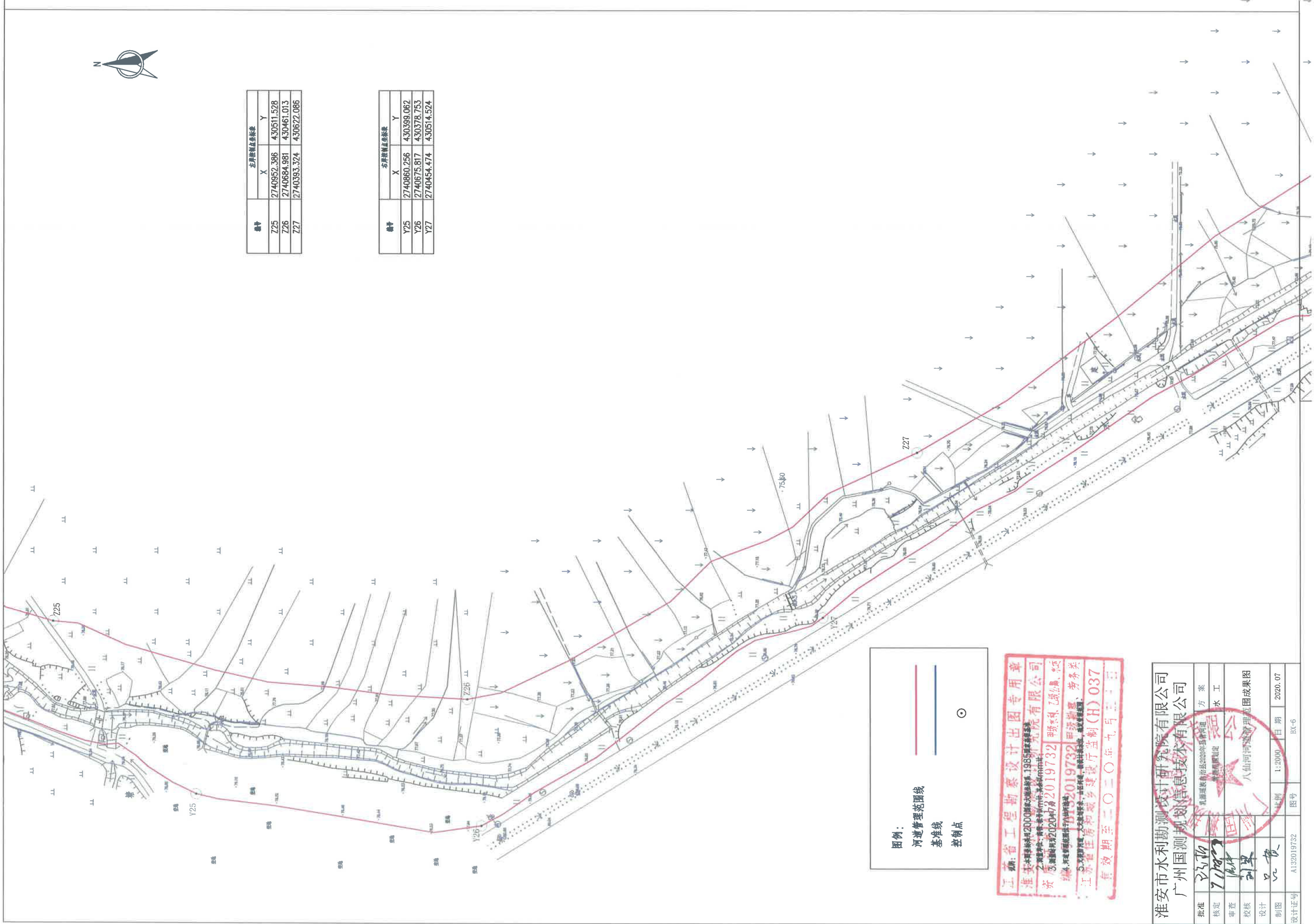
编号	右岸控制点坐标	
	X	Y
Y19	2741790.270	430751.781
Y20	2741694.458	430746.269
Y21	2741555.035	430882.945
Y22	2741435.183	430765.544
Y23	2741191.840	430641.483
Y24	2741105.103	430530.555

江苏省工程勘察设计研究院有限公司  
 淮安市水利勘测设计研究院有限公司  
 资质证书 A132019732  
 编号 B132019732  
 江苏省住房和城乡建设厅监制 (H) 037  
 有效期至 2020年9月31日

淮安市水利勘测设计研究院有限公司  
 广州国测勘测信息技术有限公司

批准	张明	项目负责人	方案
核定	张明	项目负责人	水工
审查	张明	项目负责人	
校核	张明	项目负责人	
设计	张明	项目负责人	
制图	张明	项目负责人	

比例 1:2000 日期 2020.07  
 设计证书 A132019732 图号 BX-5



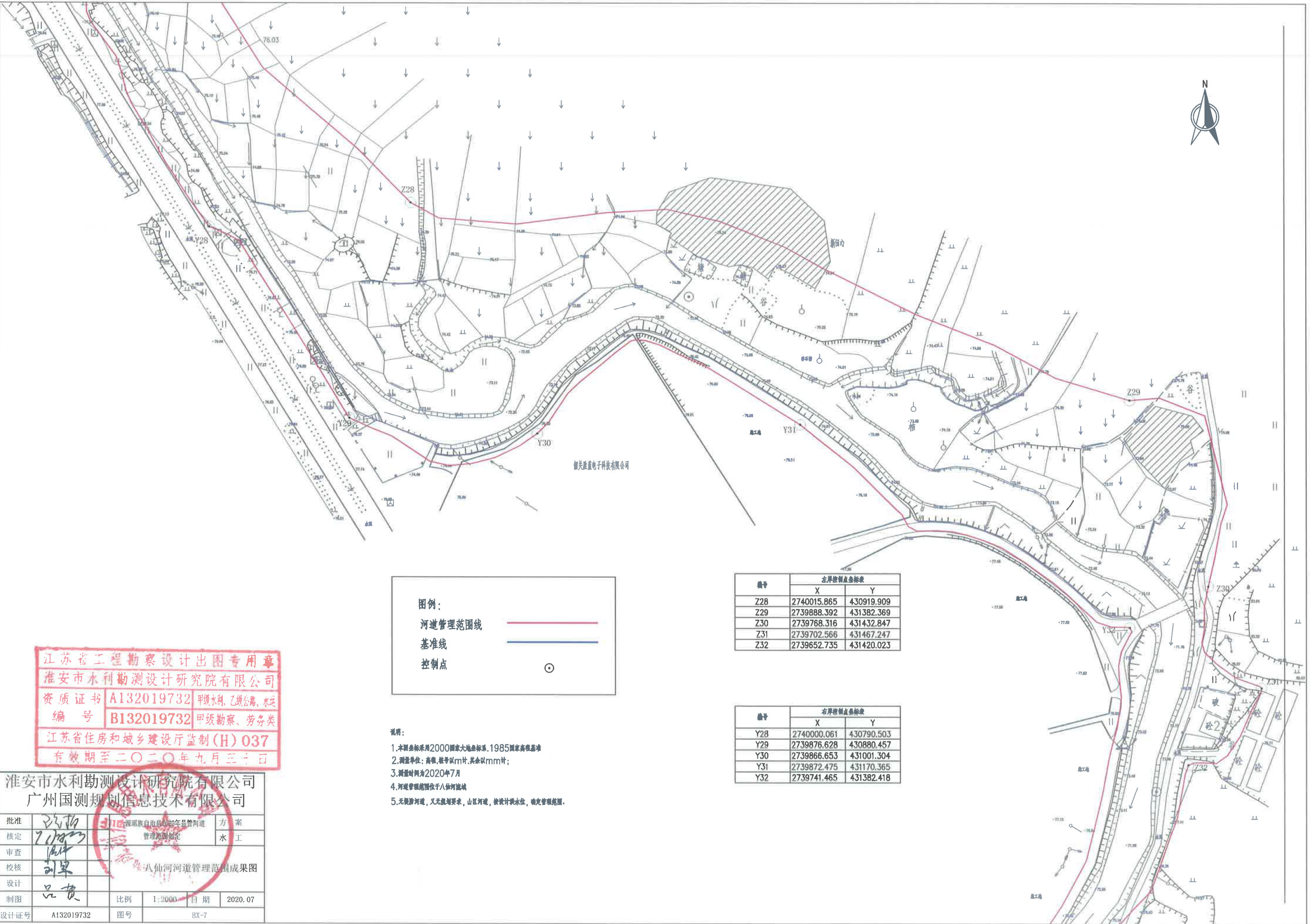
桩号	左岸控制点坐标表	
	X	Y
Z25	2740952.386	430511.528
Z26	2740684.981	430461.013
Z27	2740393.324	430622.086

桩号	右岸控制点坐标表	
	X	Y
Y25	2740860.256	430399.062
Y26	2740675.817	430378.753
Y27	2740454.474	430514.524


图例：  
— 河道管理范围线  
— 基准线  
 ⊙ 控制点


江苏省工程勘察设计院有限公司  
 淮安区水利勘测设计研究院有限公司  
 资质证书：苏水资字[2019]732号  
 资质等级：甲级  
 有效期至：二〇二〇年九月三十日


批准	沈永刚	方案	
核定	71883	水工	
审查	刘军	制图	
设计	吕贵	设计	
制图		日期	2020.07
设计证号	A132019732	比例	1:2000
		图号	BX-6



**图例:**

河道管理范围线 

基准线 

控制点 

编号	左岸控制点坐标表	
	X	Y
Z28	2740015.865	430919.909
Z29	2739888.392	431382.369
Z30	2739768.316	431432.847
Z31	2739702.566	431467.247
Z32	2739652.735	431420.023

编号	右岸控制点坐标表	
	X	Y
Y28	2740000.061	430790.503
Y29	2739876.628	430880.457
Y30	2739866.653	431001.304
Y31	2739872.475	431170.365
Y32	2739741.465	431382.418

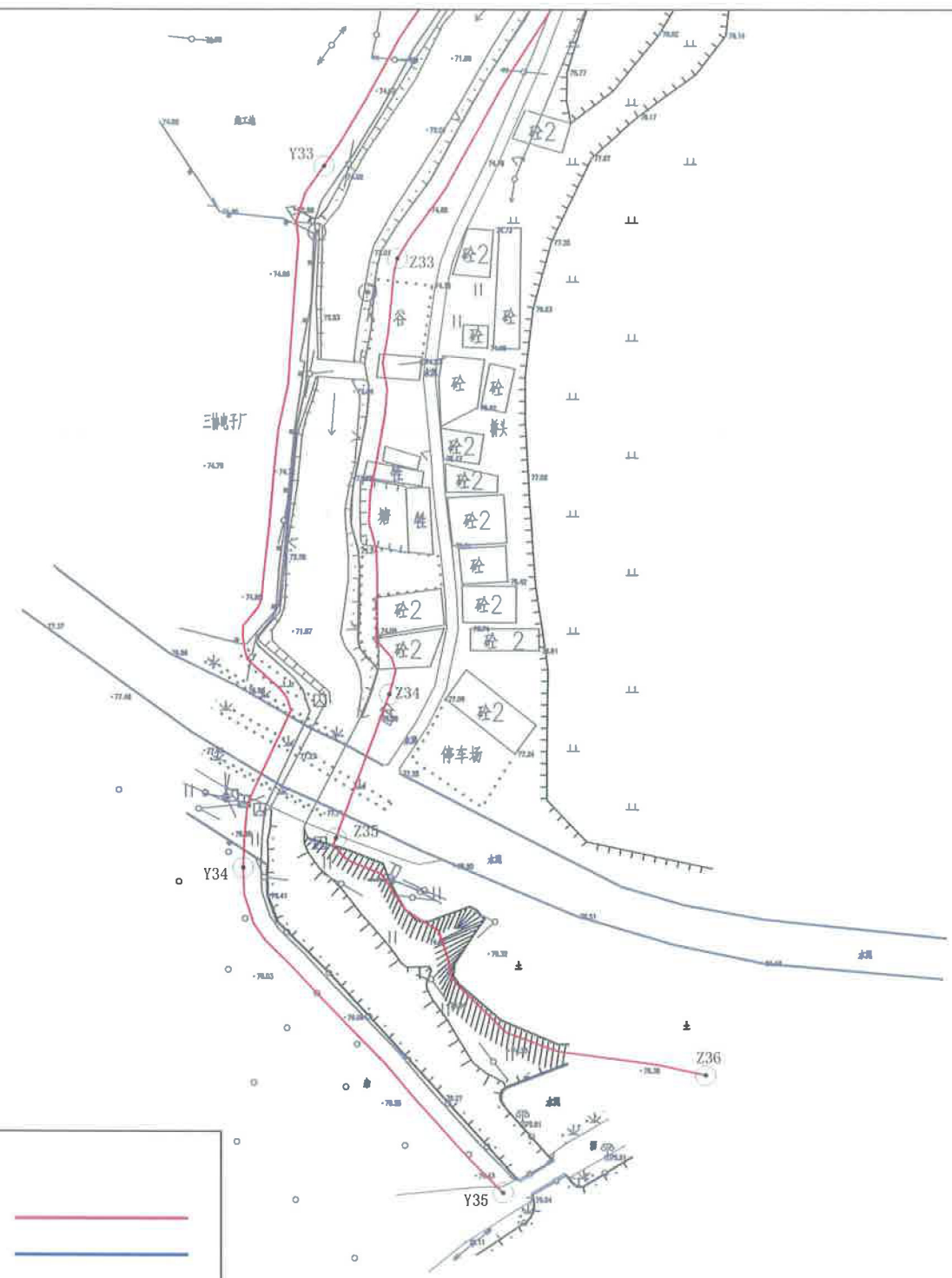
- 说明:**
1. 本图坐标采用2000国家大地坐标系, 1985国家高程基准
  2. 测量单位: 高程, 桩号以m计, 其余以mm计;
  3. 测量时间为2020年7月
  4. 河道管理范围位于八仙河流域
  5. 无规划河道, 又无规划要求, 山区河道, 按设计洪水位, 确定管理范围。

江苏省工程勘察设计出图专用章  
 淮安市水利勘测设计研究院有限公司  
 资质证书 A132019732 甲级水利、乙级公路、水运  
 编号 B132019732 甲级勘察、劳务类  
 江苏省住房和城乡建设厅监制(H) 037  
 有效期至二〇二〇年九月三十日

淮安市水利勘测设计研究院有限公司  
 广州国测规划信息技术有限公司

批准		方案
核定		水工
审查		
校核		
设计		
制图		
设计证号	A132019732	图号 BX-7





编号	左岸控制点坐标表	
	X	Y
Z33	2739465.883	431322.983
Z34	2739317.189	431320.104
Z35	2739268.154	431301.929
Z36	2739187.423	431427.561

编号	右岸控制点坐标表	
	X	Y
Y33	2739497.266	431298.081
Y34	2739258.065	431270.476
Y35	2739147.195	431358.831

**图例:**

河道管理范围线 ——

基准线 ——

控制点 ○

- 说明:**
1. 本图坐标采用2000国家大地坐标系, 1985国家高程基准
  2. 测量单位: 高程、桩号以m计, 其余以mm计;
  3. 测量时间为2020年7月
  4. 河道管理范围位于八仙河流域
  5. 无规划河道, 又无规划要求, 山区河道, 按设计洪水位, 确定管理范围。

江苏省工程勘察设计出图专用章  
 淮安市水利勘测设计研究院有限公司  
 资质证书 A132019732 甲级水利、乙级公路、水运  
 编号 B132019732 甲级勘察、劳务类  
 江苏省住房和城乡建设厅监制(H) 037  
 有效期至二〇二〇年九月三十日

淮安市水利勘测设计研究院有限公司 广州国测规划信息技术有限公司			
批准		乳海瑶族自治县仙河镇河道管理范围划定	方案
核定		管理范围划定	水工
审查		八仙河河道管理范围成果图	
校核			
设计		比例	1:200
制图		日期	2020.07
设计证号	A132019732	图号	BX-8