

乳源瑶族自治县 2020 年县管河道梅村河 管理范围划定成果图

淮安市水利勘测设计研究院有限公司
广州国测规划信息技术有限公司

二〇二〇年七月

图例:

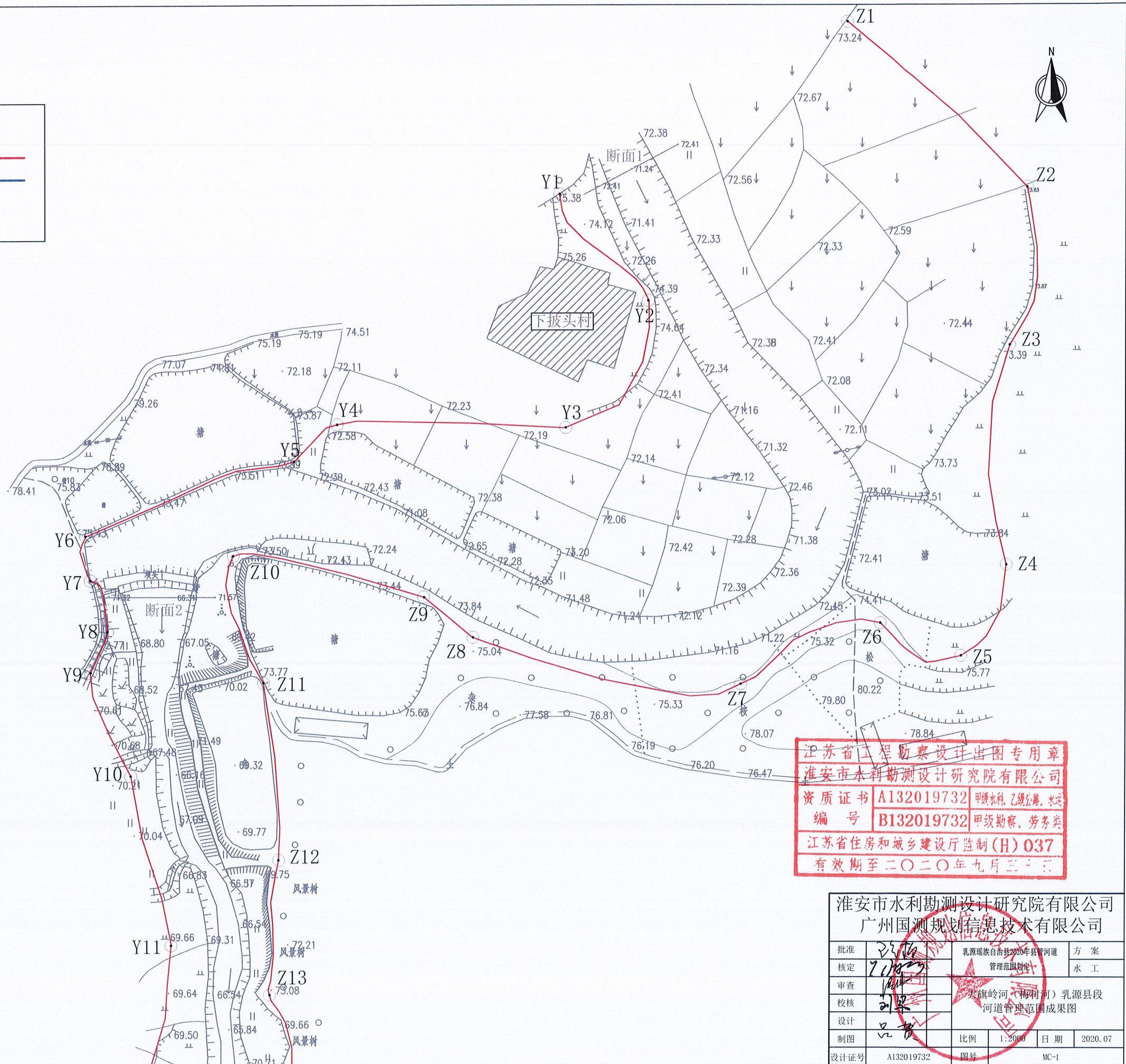
- 河道管理范围线 ——
- 基准线 ——
- 控制点 ○

说明:

1. 本图坐标采用2000国家大地坐标系, 1985国家高程基准
2. 测量单位: 高程、控制以m计, 其余以mm计;
3. 测量时间为2020年7月
4. 河道管理范围位于梅村河流域
5. 无堤防河道, 又无规划要求, 山区河道, 按设计洪水位, 确定管理范围。

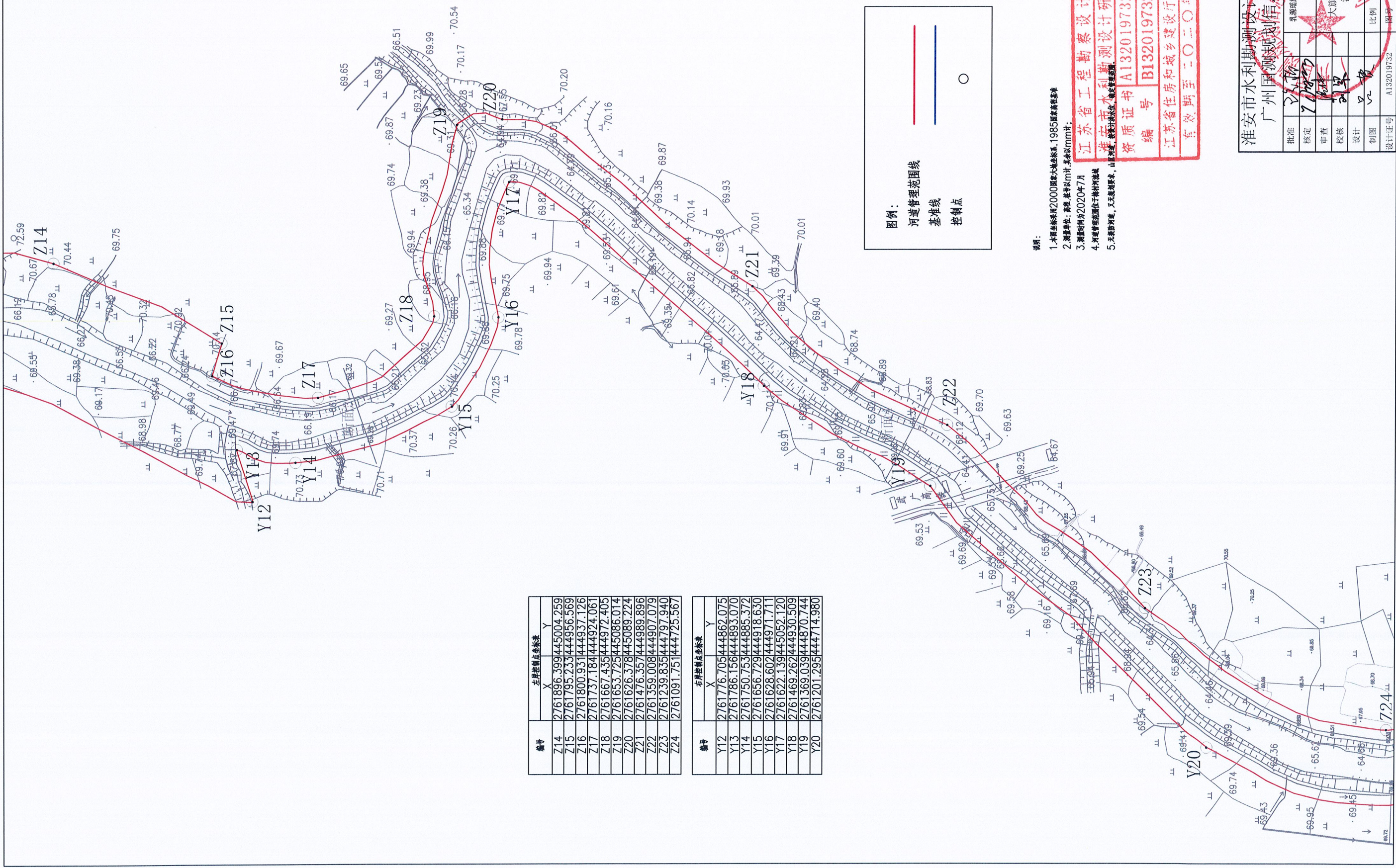
编号	左岸控制点坐标表	
	X	Y
Z1	2762511.216	445324.706
Z2	2762418.838	445428.555
Z3	2762330.931	445418.647
Z4	2762207.852	445416.906
Z5	2762156.742	445390.775
Z6	2762175.214	445344.205
Z7	2762141.023	445264.916
Z8	2762167.415	445113.232
Z9	2762190.074	445085.235
Z10	2762213.526	444977.467
Z11	2762142.039	444994.673
Z12	2762042.541	445003.197
Z13	2761966.879	444998.055

编号	右岸控制点坐标表	
	X	Y
Y1	2762415.292	445162.154
Y2	2762355.923	445212.398
Y3	2762285.029	445165.744
Y4	2762286.884	445036.377
Y5	2762266.210	445012.005
Y6	2762224.728	444893.869
Y7	2762199.881	444896.500
Y8	2762171.030	444906.144
Y9	2762148.091	444896.612
Y10	2762089.970	444919.264
Y11	2761994.729	444942.032



江苏省工程勘察设计出图专用章
 淮安市水利勘测设计研究院有限公司
 资质证书 A132019732 甲级水利、乙级地质、工程测量
 编号 B132019732 甲级勘察、劳务类
 江苏省住房和城乡建设厅监制(H) 037
 有效期至二〇二〇年九月三十日

淮安市水利勘测设计研究院有限公司 广州国测规划信息技术有限公司			
批准	<i>[Signature]</i>	乳源瑶族自治县2020年县管河道管理范围划定	方案
核定	<i>[Signature]</i>	乳源瑶族自治县2020年县管河道管理范围划定	水工
审查	<i>[Signature]</i>	乳源瑶族自治县2020年县管河道管理范围划定	
校核	<i>[Signature]</i>	乳源瑶族自治县2020年县管河道管理范围划定	
设计	<i>[Signature]</i>	乳源瑶族自治县2020年县管河道管理范围划定	
制图	<i>[Signature]</i>	比例 1:2000	日期 2020.07
设计证号	A132019732	图号	MC-1



左岸控制点坐标表		
编号	X	Y
Z14	2761896.399	445004.259
Z15	2761795.233	444956.569
Z16	2761800.951	444937.126
Z17	2761737.184	444924.061
Z18	2761667.435	444972.405
Z19	2761653.725	445086.014
Z20	2761626.378	445089.274
Z21	2761476.357	444989.896
Z22	2761359.008	444907.079
Z23	2761239.835	444797.940
Z24	2761091.751	444725.567

右岸控制点坐标表		
编号	X	Y
Y12	2761776.705	444862.075
Y13	2761786.156	444893.070
Y14	2761750.753	444885.372
Y15	2761656.729	444918.630
Y16	2761628.602	444971.711
Y17	2761622.139	445052.170
Y18	2761469.262	444930.509
Y19	2761369.039	444870.744
Y20	2761201.295	444714.980

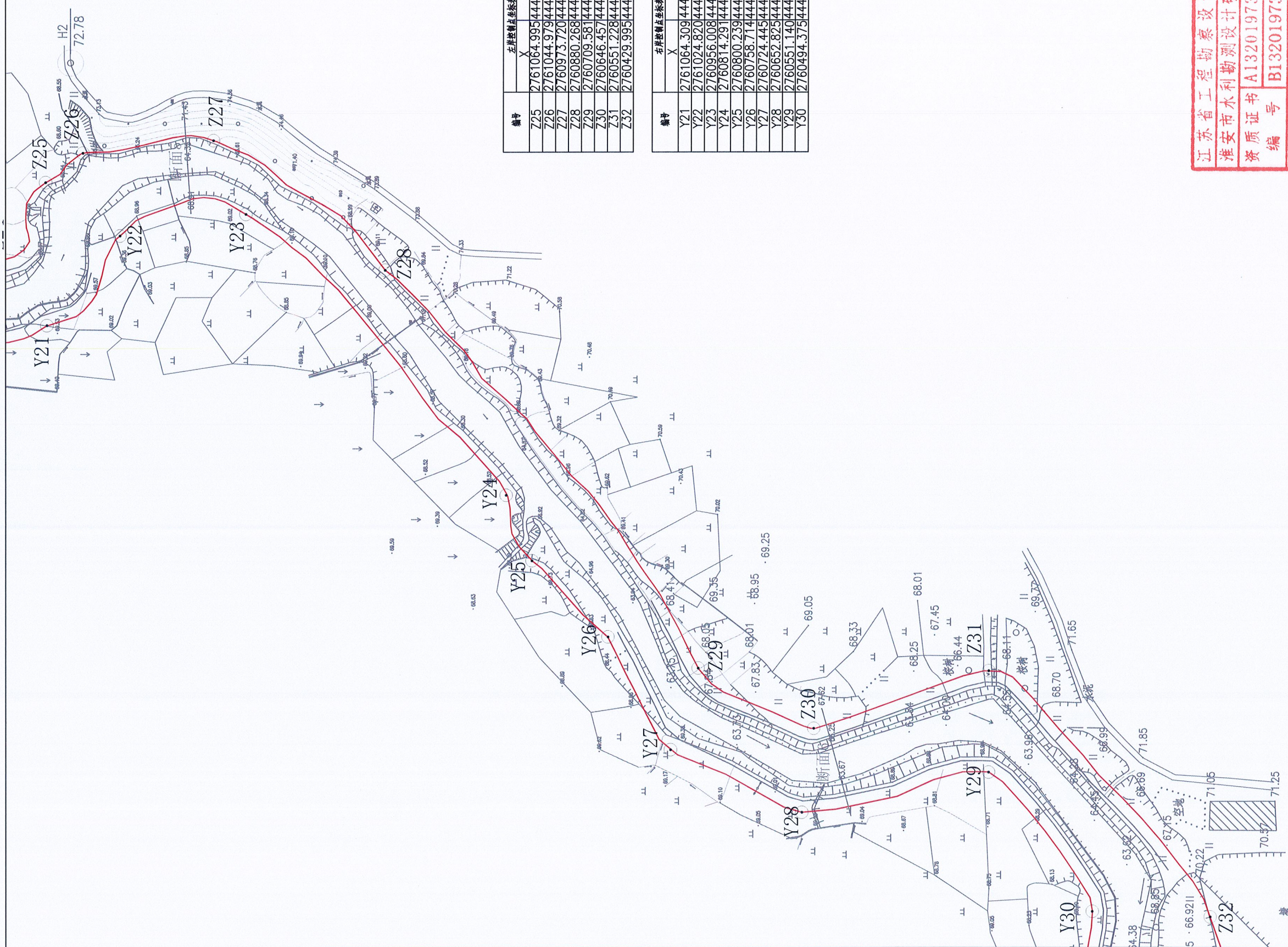
图例：
 河道管理范围线
 基准线
 控制点

- 说明：
 1. 本图系采用2000国家大地坐标系，1985国家高程基准
 2. 测量单位：高程、桩号以m计，其余以mm计；
 3. 测量时间为2020年7月
 4. 河道管理范围位于村圩内
 5. 无道路河道，又无堤防要求，山丘河道，按设计水位、设计管理范围

江苏省工程勘察设计研究院有限公司
 淮安市水利勘测设计研究院有限公司
 资质证书 A132019732 甲级勘察、劳务类
 编号 B132019732 甲级勘察、劳务类
 有效期至二〇二〇年五月三十一日

批准	乳源族自治县2020年县管河道	方案	水工
核定	管理范围确定		
审查	大旗岭河(板桥河)乳源县段		
校核	河道管理范围成果图		
设计			
制图		比例	1:5000
设计证书号	A132019732	日期	2020.07
		图号	MC-2

淮安市水利勘测设计研究院有限公司
 广州国测规划信息技术有限公司



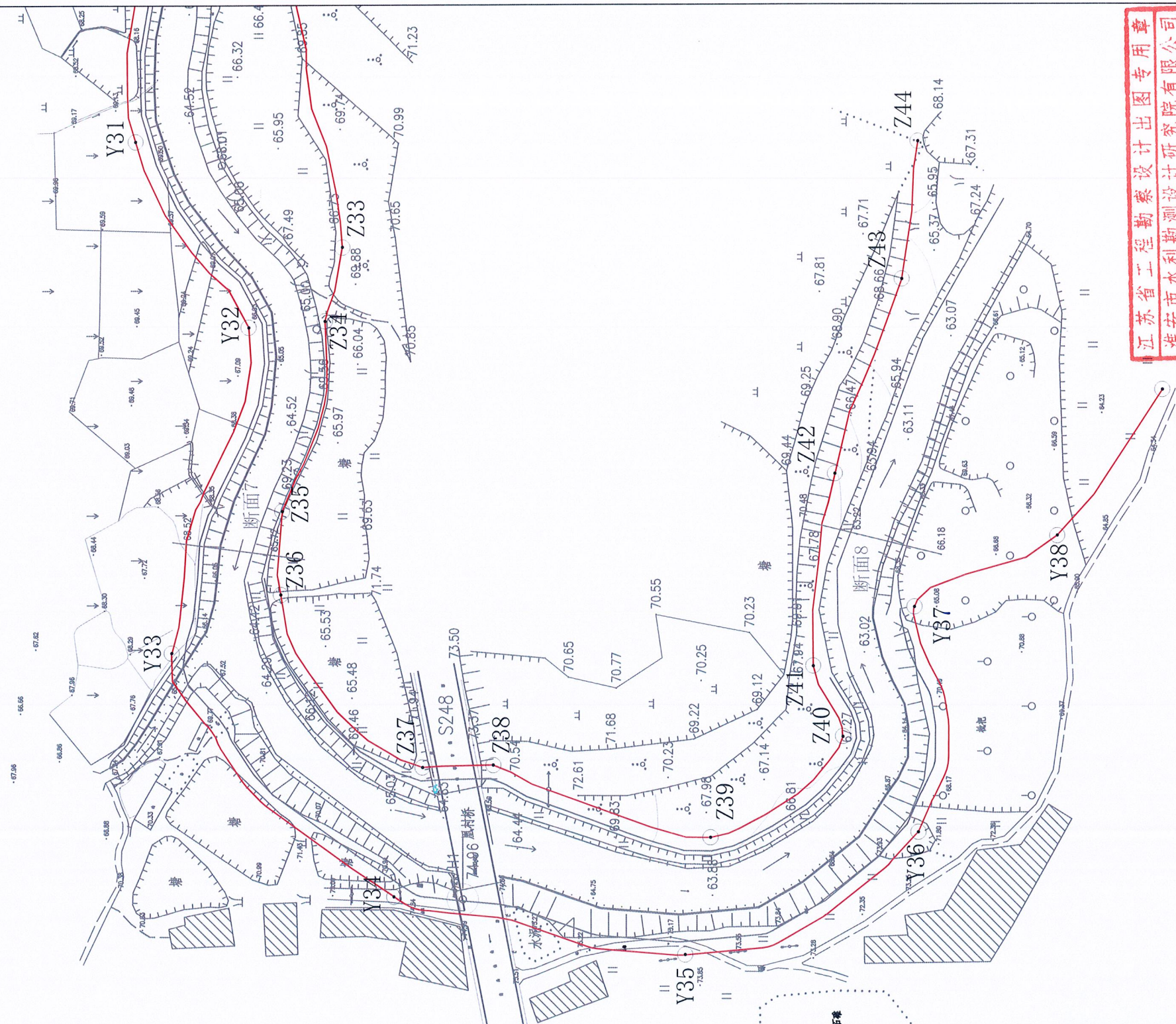
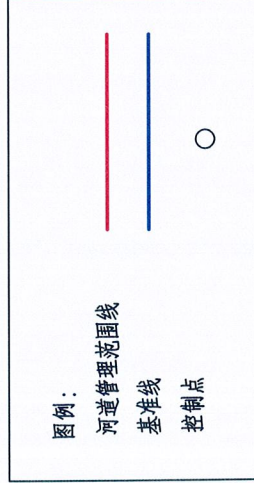
左岸控制点坐标表		
编号	X	Y
Z25	2761064.995	444767.025
Z26	2761044.979	444782.774
Z27	2760973.720	444789.439
Z28	2760880.268	444719.733
Z29	2760709.581	444504.668
Z30	2760646.457	444472.077
Z31	2760551.228	444450.074
Z32	2760429.995	444370.069

右岸控制点坐标表		
编号	X	Y
Y21	2761064.309	444690.301
Y22	2761024.820	444738.342
Y23	2760956.008	444749.901
Y24	2760814.291	444598.196
Y25	2760800.239	444562.763
Y26	2760758.714	444452.578
Y27	2760724.445	444460.568
Y28	2760652.825	444426.730
Y29	2760551.140	444448.280
Y30	2760494.375	444433.040

江苏省工程勘察设计院有限公司
 淮安市水利勘测设计研究院有限公司
 资质证书 A132019732 规划、工程、水利、水文、地质、岩土工程、环境工程、市政工程、人防工程、消防设施工程、消防设施工程、消防设施工程、消防设施工程
 编号 B132019732 甲级勘察、劳务类
 江苏省住房和城乡建设厅监制 (H) 037
 有效期至二〇二〇年七月三十一日

淮安市水利勘测设计研究院有限公司
 广州国潮规划设计信息技术有限公司

批准	乳源县管委2020年县管河道	方案	水工
核定	管理规划		
审查	大旗岭河(梅村河)乳源县段		
校核	河道管理范围成果图		
设计			
制图	比例 1:2000	日期	2020.07
设计证号	A132019732	图号	MC-3



- 说明：
1. 本图坐标采用2000国家大地坐标系, 1985国家高程基准
 2. 测量单位: 高程、坐标以mm计, 其他以mm计;
 3. 测量时间为2020年7月
 4. 河道管理范围位于梅村河段
 5. 无跨河建、无互阻结构, 山区河建, 按设计水位, 确定管理范围。

编号	左岸控制点坐标表	
	X	Y
Z33	2760403.365	444245.774
Y31	2760411.245	444213.087
Z34	2760430.668	444128.527
Y32	2760431.377	444091.322
Z35	2760367.268	444013.916
Y33	2760335.554	444014.853
Z36	2760237.381	443982.139
Y34	2760177.496	444027.250
Z37	2760191.005	444058.904
Y35	2760181.201	444144.734
Z38	2760151.165	444231.257
Y36	2760144.084	444292.413
Z39		
Y37		
Z40		
Y38		
Z41		
Y39		
Z42		
Y36		
Z43		
Y37		
Z44		

编号	右岸控制点坐标表	
	X	Y
Y31	2760496.575	444292.875
Y32	2760445.785	444210.386
Y33	2760480.522	444065.337
Y34	2760380.254	443955.983
Y35	2760248.696	443929.714
Y36	2760143.422	443984.346
Y37	2760145.269	444085.185
Y38	2760080.952	444116.885
Y39	2760033.521	444181.986

江苏省工程勘察设计研究院有限公司
 淮安市水利勘测设计研究院有限公司
 资质证书 A132019732 水利、乙级
 编号 B132019732 甲级勘察、劳务类
 江苏省住房和城乡建设厅监制 (H) 037
 有效期至二〇二〇年九月三十日

淮安市水利勘测设计研究院有限公司
 广州国测规划信息技术有限公司

批准	孔昭强	孔昭强	孔昭强	孔昭强	孔昭强	孔昭强	孔昭强	孔昭强	孔昭强
核定	孔昭强	孔昭强	孔昭强	孔昭强	孔昭强	孔昭强	孔昭强	孔昭强	孔昭强
审查	孔昭强	孔昭强	孔昭强	孔昭强	孔昭强	孔昭强	孔昭强	孔昭强	孔昭强
校核	孔昭强	孔昭强	孔昭强	孔昭强	孔昭强	孔昭强	孔昭强	孔昭强	孔昭强
设计	孔昭强	孔昭强	孔昭强	孔昭强	孔昭强	孔昭强	孔昭强	孔昭强	孔昭强
制图	孔昭强	孔昭强	孔昭强	孔昭强	孔昭强	孔昭强	孔昭强	孔昭强	孔昭强

设计证书号 A132019732 比例 1:2000 日期 2020.07 图号 MC-1