

乳源瑶族自治县 2020 年县管河道观音山河 管理范围划定成果图

淮安市水利勘测设计研究院有限公司

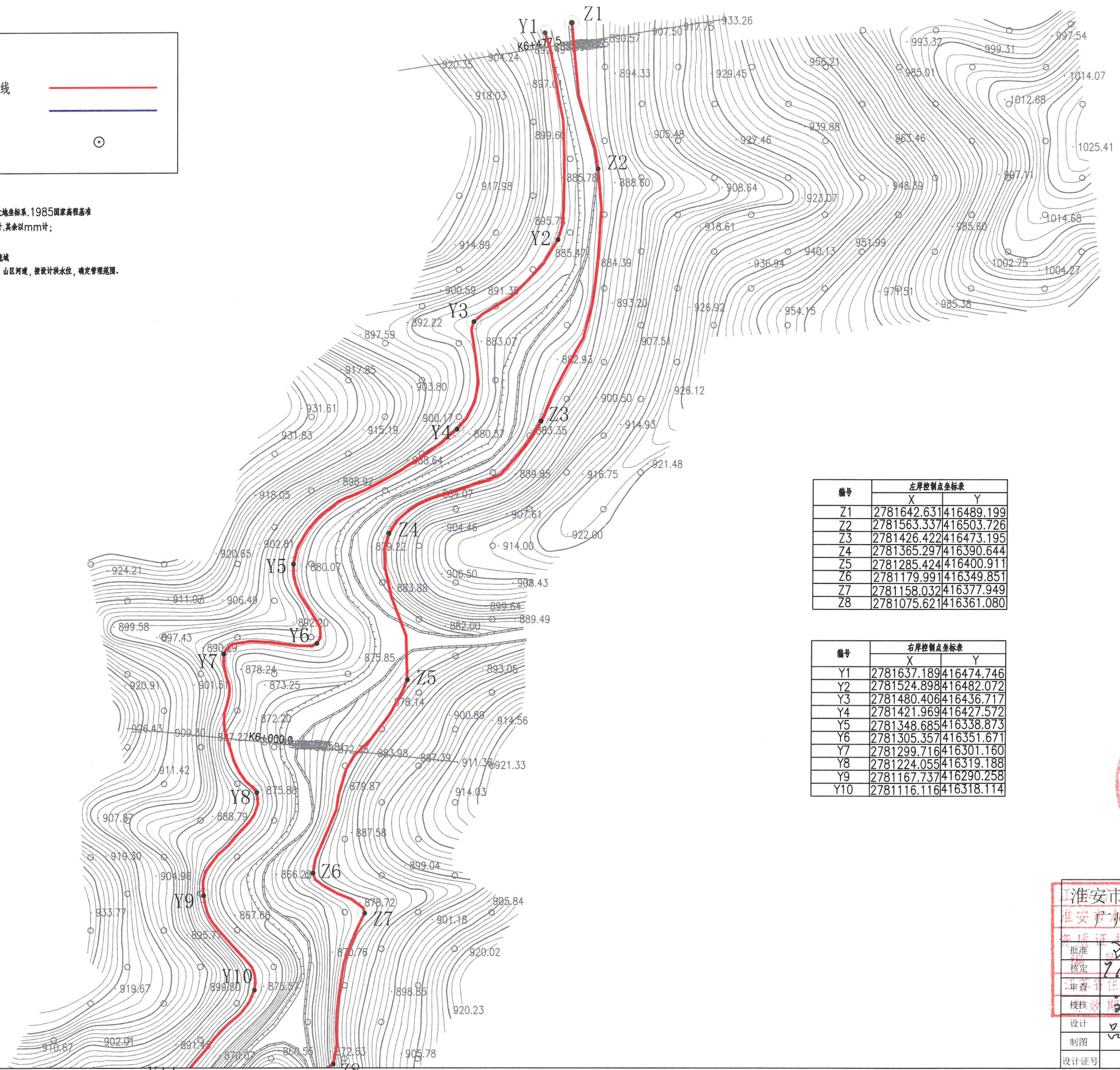
广州国测规划信息技术有限公司

二〇二〇年八月

图例：
 河道管理范围线
 基准线
 控制点



- 说明：
 1. 本图坐标采用2000国家大地坐标系，1985国家高程基准
 2. 测量单位：高程，按米计，其余以mm计；
 3. 测量时间为2020年6月
 4. 河道管理范围位于观音山河流域
 5. 无堤防河道，又无规划要求，山区河道，按设计洪水位，确定管理范围。



编号	左岸控制点坐标表	
	X	Y
Z1	2781642.631	416489.199
Z2	2781563.337	416503.726
Z3	2781426.422	416473.195
Z4	2781365.297	416390.644
Z5	2781285.424	416400.911
Z6	2781179.991	416349.851
Z7	2781158.032	416377.949
Z8	2781075.621	416361.080

编号	右岸控制点坐标表	
	X	Y
Y1	2781637.189	416474.746
Y2	2781524.898	416482.072
Y3	2781480.406	416436.717
Y4	2781421.969	416427.572
Y5	2781348.685	416338.873
Y6	2781305.357	416351.671
Y7	2781299.716	416301.160
Y8	2781224.055	416319.188
Y9	2781167.737	416290.258
Y10	2781116.116	416318.114



淮南市水利勘测设计研究院有限公司			
淮安户州国测规划信息技术有限公司			
批准	设计	乳源瑶族自治县2020年县管河道	方案设计
核定	审核	管理范围划定	水工部分
审查	设计	观音山河河道管理范围成果图	
校核	设计		
设计	吕赞	比例	1:2000
制图		日期	2020.06
设计证号	A132019732	图号	GY5-1

图例:

河道管理范围线



基准线



控制点

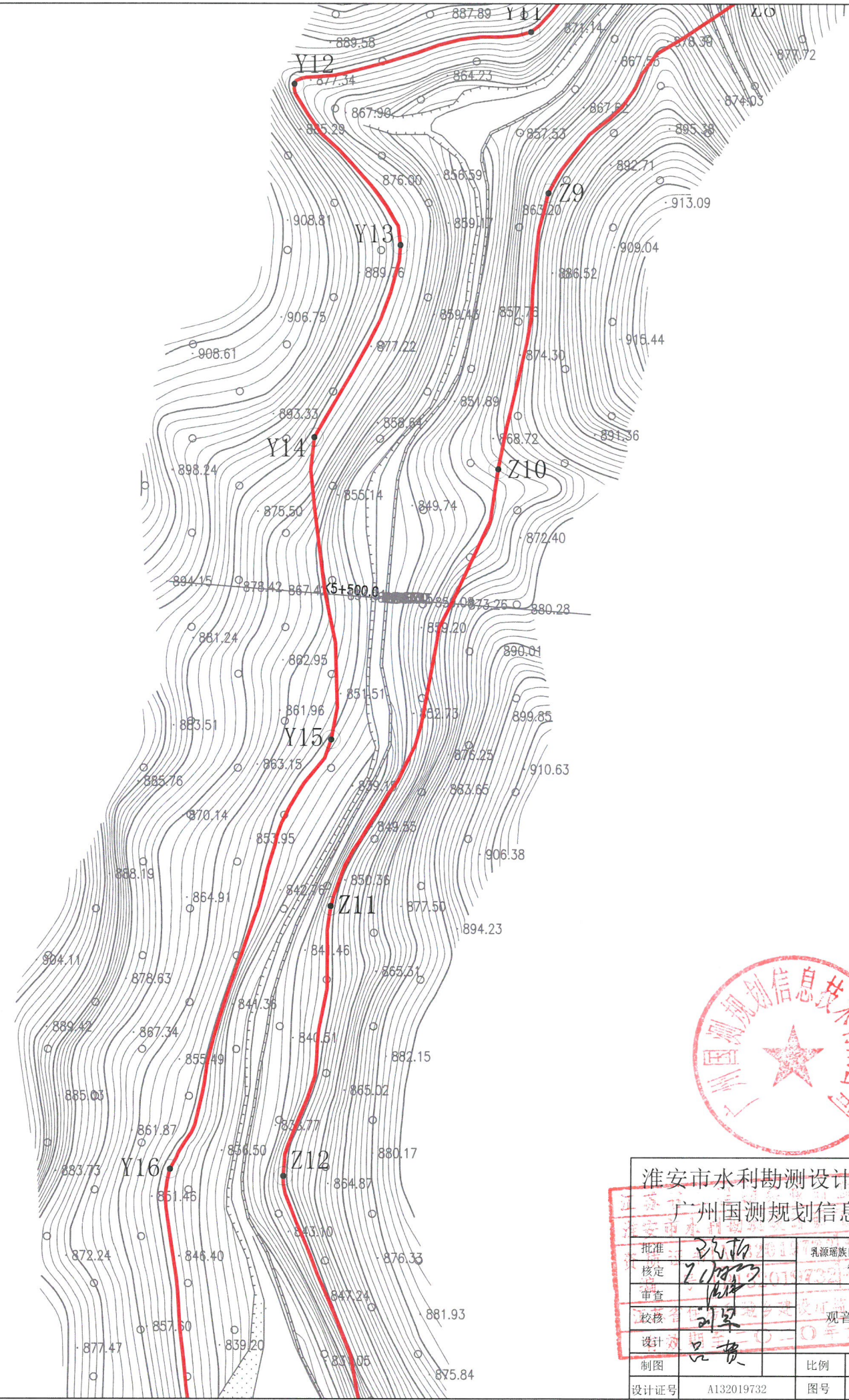


说明:

1. 本图坐标采用2000国家大地坐标系, 1985国家高程基准
2. 测量单位: 高程, 桩号以m计, 其余以mm计;
3. 测量时间为2020年6月
4. 河道管理范围位于观音山河流域
5. 无堤防河道, 又无规划要求, 山区河道, 按设计洪水位, 确定管理范围。

编号	左岸控制点坐标表	
	X	Y
Z9	2780992.960	416279.515
Z10	2780875.858	416258.891
Z11	2780689.876	416188.649
Z12	2780574.658	416169.073

编号	右岸控制点坐标表	
	X	Y
Y11	2781061.368	416271.514
Y12	2781039.255	416171.199
Y13	2780970.889	416216.704
Y14	2780889.377	416180.560
Y15	2780760.883	416188.480
Y16	2780577.591	416120.663



淮安市水利勘测设计研究院有限公司			
广州国测规划信息技术有限公司			
批准	张	乳源瑶族自治县2020年县管河道	方案设计
核定	张	管理范围划定	水工部分
审查	张	观音山河河道管理范围成果图	
设计	张		
制图		比例	1:2000 日期 2020.06
设计证号	A132019732	图号	GSY-2

图例:

河道管理范围线



基准线

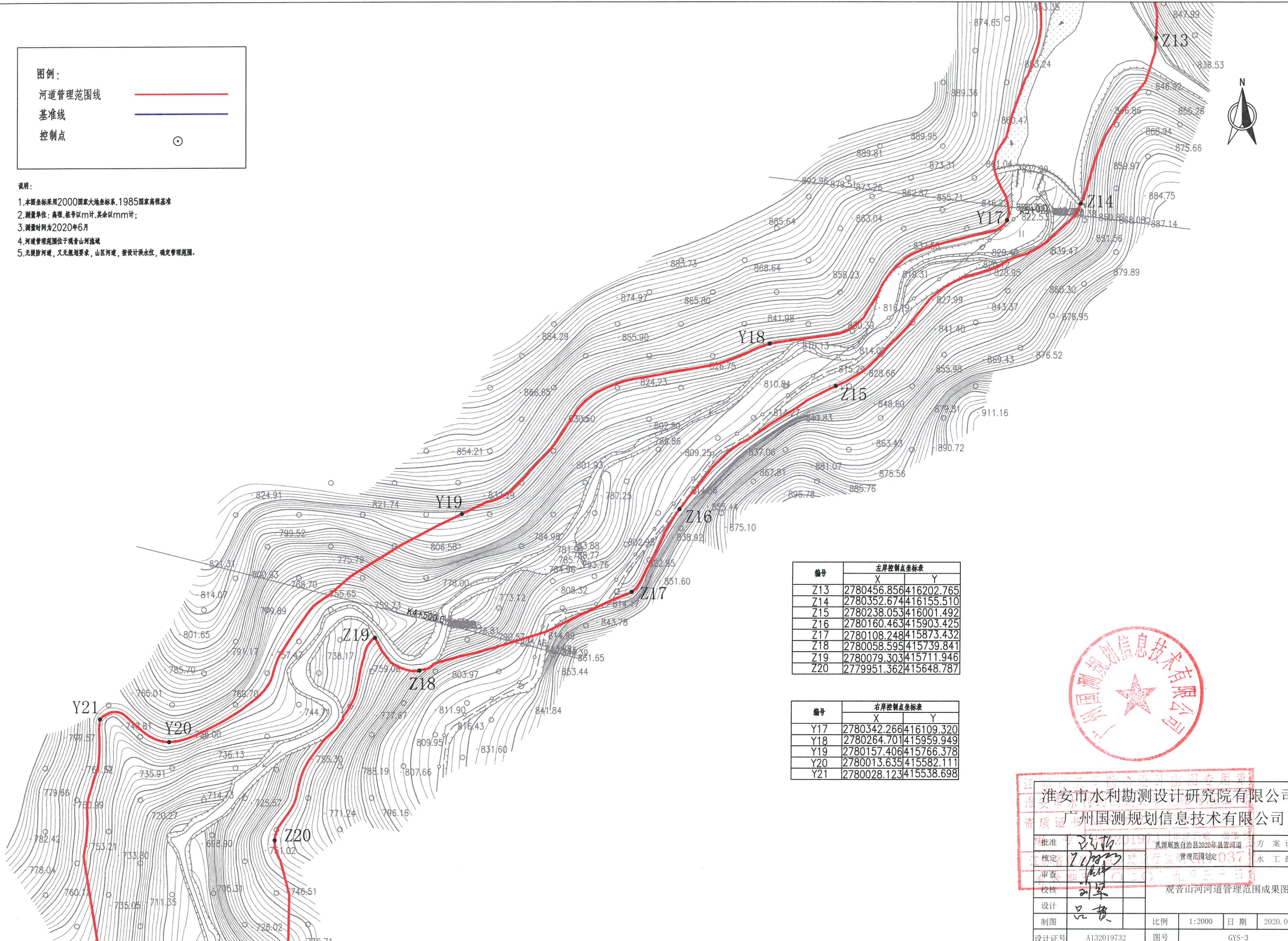


控制点



说明:

1. 本图坐标采用2000国家大地坐标系, 1985国家高程基准
2. 测量单位: 高程, 竖号以m计, 其余以mm计;
3. 测量时间为2020年6月
4. 河道管理范围位于观音山河流域
5. 无堤防河道, 又无规划要求, 山区河道, 按设计洪水位, 确定管理范围。




编号	左岸控制点坐标表	
	X	Y
Z13	2780456.856	416202.765
Z14	2780352.674	416155.510
Z15	2780238.053	416001.492
Z16	2780160.463	415903.425
Z17	2780108.248	415873.432
Z18	2780058.595	415739.841
Z19	2780079.303	415711.946
Z20	2779951.362	415648.787


编号	右岸控制点坐标表	
	X	Y
Y17	2780342.266	416109.320
Y18	2780264.701	415959.949
Y19	2780157.406	415766.378
Y20	2780013.635	415582.111
Y21	2780028.123	415538.698




淮安市水利勘测设计研究院有限公司			
广州国测规划信息技术有限公司			
批准	2019	乳源瑶族自治县2020年县管河道	方案设计
核定	2020	管理范围划定	037 水工部分
审查	刘军	观音山河河道管理范围成果图	
设计	吕赞		
制图		比例 1:2000	日期 2020.06
设计证号	A132019732	图号	GYS-3

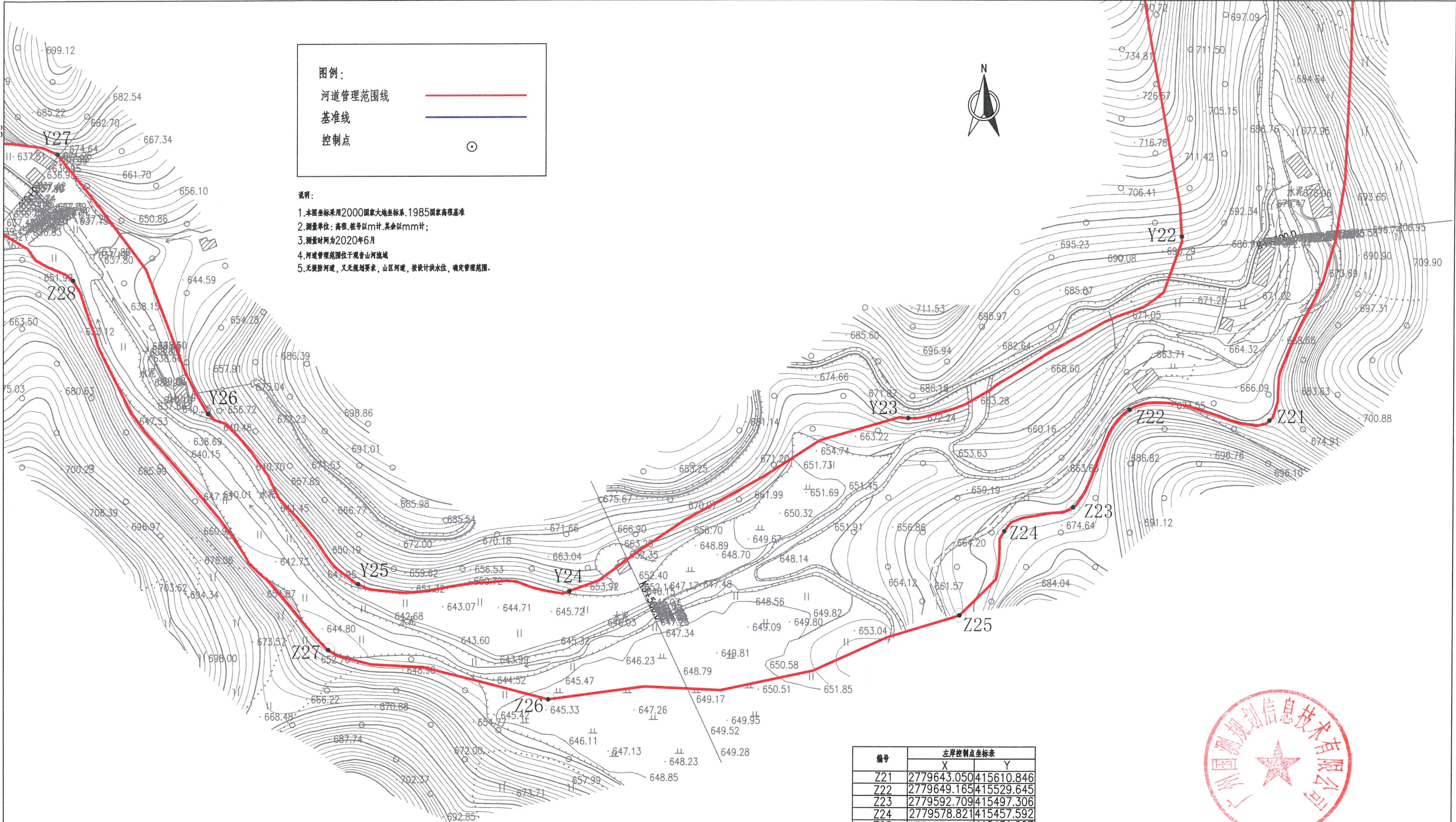
图例：

河道管理范围线 

基准线 

控制点 

- 说明：**
1. 本图坐标采用2000国家大地坐标系, 1985国家高程基准
 2. 测量单位: 高程, 桩号以m计, 其余以mm计;
 3. 测量时间为2020年6月
 4. 河道管理范围位于观音山河流域
 5. 无堤防河道, 又无规划要求, 山区河道, 按设计洪水位, 确定管理范围。



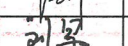
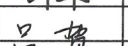
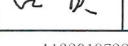


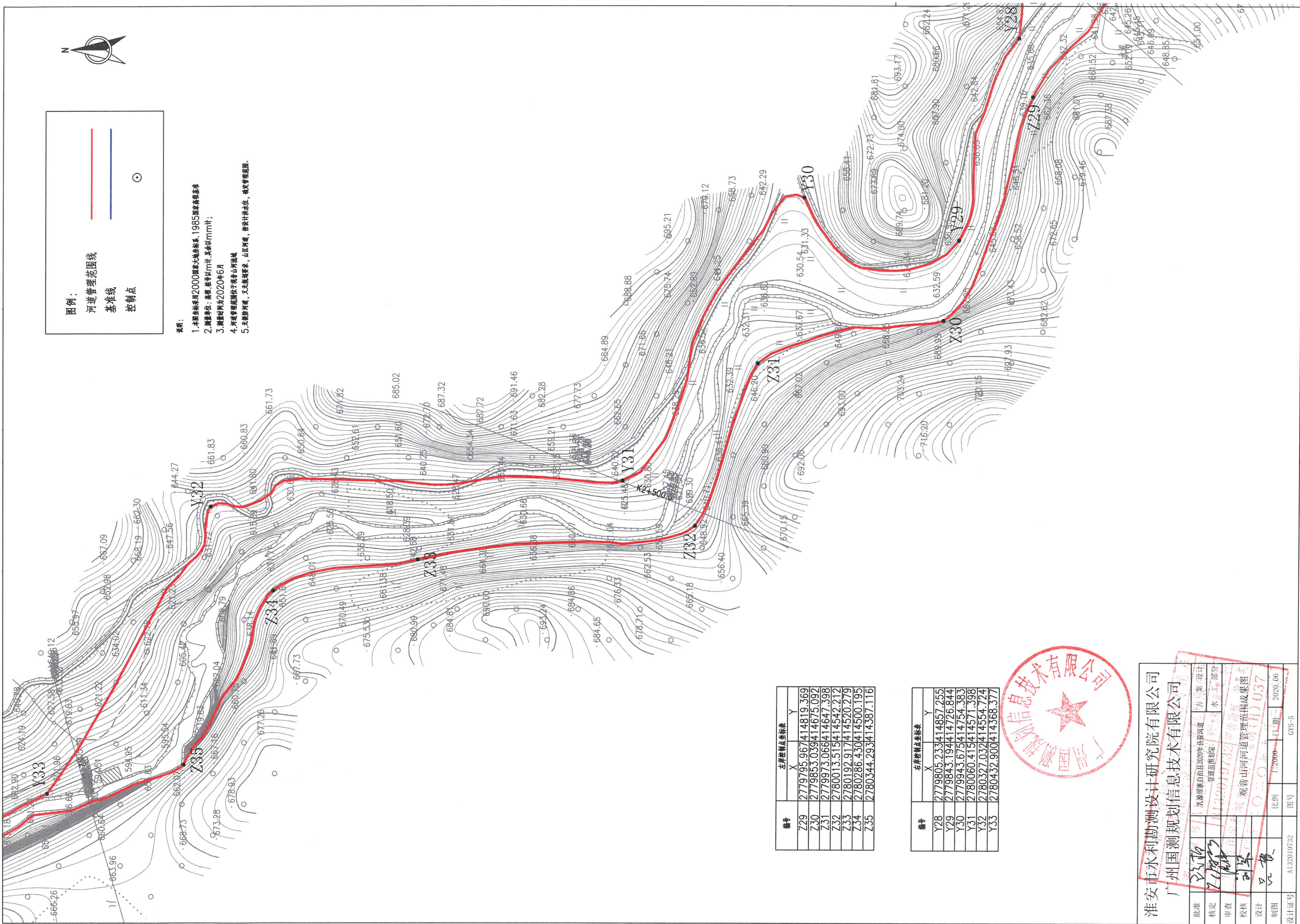
编号	左岸控制点坐标表	
	X	Y
Z21	2779643.050	415610.846
Z22	2779649.165	415529.645
Z23	2779592.709	415497.306
Z24	2779578.821	415457.592
Z25	2779530.085	415431.907
Z26	2779481.254	415193.710
Z27	2779510.023	415066.089
Z28	2779724.157	414918.310

编号	右岸控制点坐标表	
	X	Y
Y22	2779749.144	415559.667
Y23	2779644.138	415401.600
Y24	2779543.943	415205.723
Y25	2779548.176	415083.283
Y26	2779646.951	414996.446
Y27	2779797.078	414909.168



淮南市水利勘测设计研究院有限公司
广州国测规划信息技术有限公司

批准		乳源瑶族自治县2020年县管河道 管理范围划定	方案设计
核定			水工部分
审查		观音山河河道管理范围成果图	
校核			
设计			
制图	吕贵	比例	1:2000
设计证号	A132019732	图号	GYS-4
		日期	2020.06



图例：

- 河道管理范围线
- 基准线
- 控制点

- 说明：**
1. 本图坐标采用2000国家大地坐标系, 1985国家高程基准
 2. 测量单位: 高程、坐标均以m计, 其余以mm计;
 3. 测量时间为2020年6月
 4. 河道管理范围位于观音山河流域
 5. 无跨河建、无违章建、山区河道, 按设计洪水位, 确定管理范围。

左岸控制点坐标表

编号	X	Y
Z29	2779795.967414819.369	
Z30	2779853.039414675.092	
Z31	2779973.066414647.398	
Z32	2780013.515414542.212	
Z33	2780192.917414520.279	
Z34	2780286.430414500.195	
Z35	2780344.293414387.116	

右岸控制点坐标表

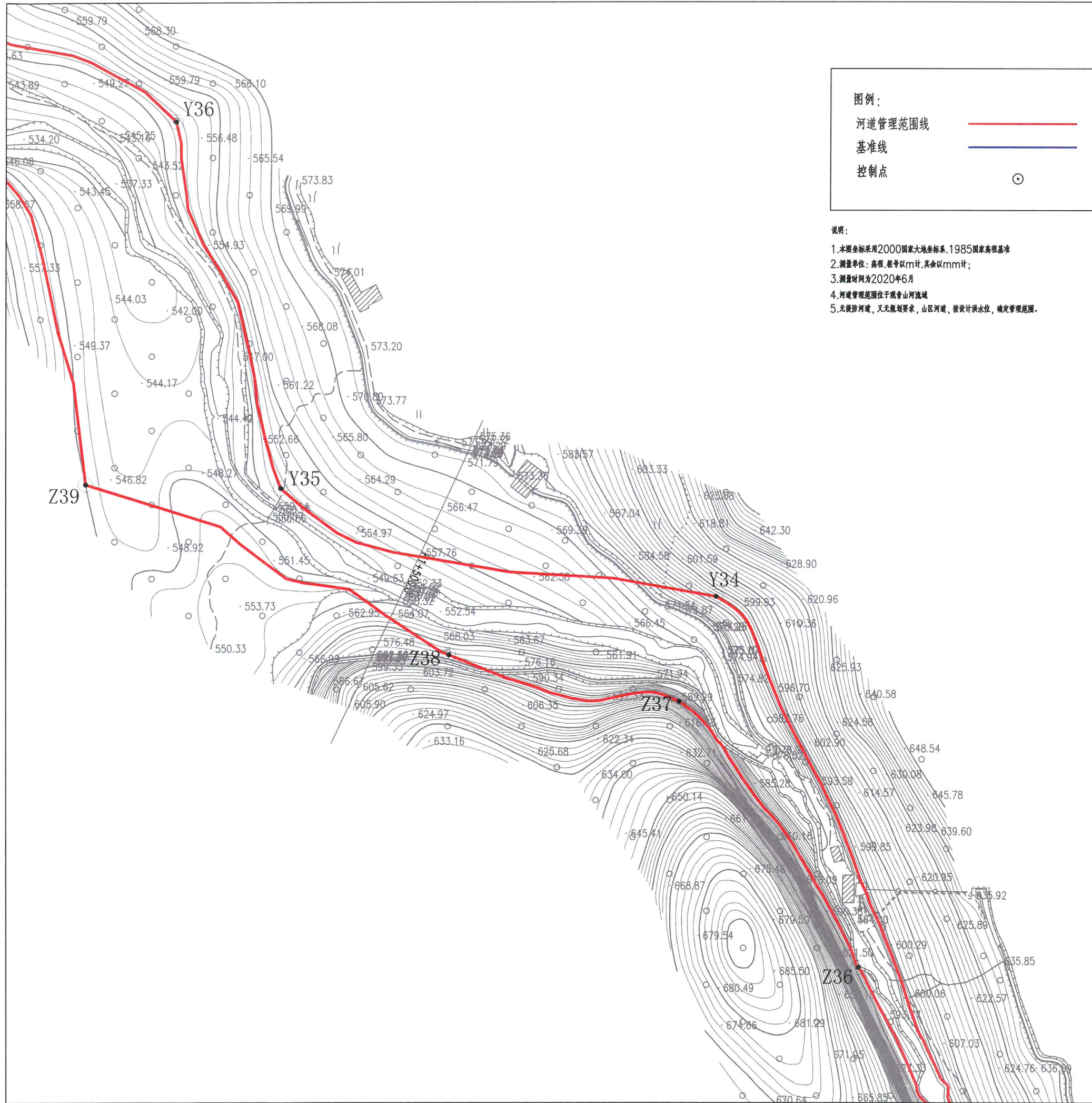
编号	X	Y
Y28	2779805.233414857.255	
Y29	2779843.194414726.844	
Y30	2779943.675414754.383	
Y31	2780060.415414571.398	
Y32	2780327.032414554.724	
Y33	2780432.900414368.377	



淮安市水利勘测设计研究院有限公司
广州国测规划信息技术有限公司

批准	沈玉清	项目负责人	设计
核定	王林	技术负责人	部分
审查	刘军	审核	水工
校核	刘军	设计	部分
设计	刘军	制图	
制图	刘军	设计	

项目: 盱眙县2020年县管河道管理范围测定
 图名: 观音山河河道管理范围成果图
 比例: 1:2000
 日期: 2020.06
 图号: A132019732
 设计证号: GYS-5



图例:

河道管理范围线 ——

基准线 ——

控制点 ○



- 说明:**
1. 本图坐标采用2000国家大地坐标系, 1985国家高程基准
 2. 测量单位: 高程, 桩号以m计, 其余以mm计;
 3. 测量时间为2020年6月
 4. 河道管理范围位于观音山河流域
 5. 无堤防河道, 又无规划要求, 山区河道, 按设计洪水位, 确定管理范围。

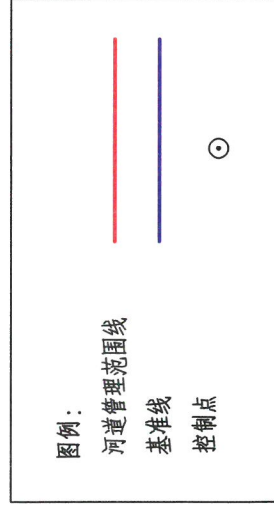
编号	左岸控制点坐标表	
	X	Y
Z36	2780534.772	414303.523
Z37	2780678.636	414205.977
Z38	2780703.870	414081.611
Z39	2780796.117	413885.686

编号	右岸控制点坐标表	
	X	Y
Y34	2780735.367	414225.789
Y35	2780793.952	413991.086
Y36	2780991.379	413934.313



淮安市水利勘测设计研究院有限公司
广州国测规划信息技术有限公司

批准	刘军	乳源瑶族自治县2020年县管河道	方案设计
核定	刘军	管理范围划定	本工部分
审查	刘军		
校核	刘军	观音山河河道管理范围成果图	
设计	刘军		
制图	刘军	比例	1:2000 日期 2020.06
设计证号	A132019732	图号	GYS-6



- 说明:
- 1.本图坐标采用2000国家大地坐标系,1985国家高程基准
 - 2.高程单位:高程,基准以m计,其余以mm计;
 - 3.测量时间为2020年6月
 - 4.河道管理范围位于观音山河流域
 - 5.左岸为河道,又无堤防岸线,山区河道,按设计水位,确定管理范围。

编号	左岸控制点坐标表	
	X	Y
Z40	2780963.513413837.944	
Z41	2781018.550413737.560	
Z42	2781134.229413643.034	
Z43	2781174.390413597.602	
Z44	2781319.123413553.902	

编号	右岸控制点坐标表	
	X	Y
Y37	2781100.932413702.415	
Y38	2781162.580413634.658	
Y39	2781286.263413643.706	
Y40	2781405.856413542.299	



淮安市水利勘测设计研究院有限公司

江苏省国测规划信息技术有限公司

批准	张乃	江苏省水利厅	水利部
核定	711883	江苏省水利厅	水利部
审查	张乃	江苏省水利厅	水利部
校核	张乃	江苏省水利厅	水利部
设计	张乃	江苏省水利厅	水利部
制图	张乃	江苏省水利厅	水利部

设计证书号: A132019732 图号: GYS-7

图例:

河道管理范围线



基准线



控制点



说明:

1. 本图坐标采用2000国家大地坐标系, 1985国家高程基准
2. 测量单位: 高程, 桩号以m计, 其余以mm计;
3. 测量时间为2020年6月
4. 河道管理范围位于观音山河流域
5. 无堤防河道, 又无规划要求, 山区河道, 按设计洪水位, 确定管理范围。

编号	左岸控制点坐标表	
	X	Y
Z45	2781553.193	413456.403
Z46	2781612.408	413233.346
Z47	2781654.687	413191.446
Z48	2781714.523	413164.616

编号	右岸控制点坐标表	
	X	Y
Y41	2781620.193	413438.518
Y42	2781671.952	413216.989
Y43	2781722.853	413177.512



淮安市水利勘测设计研究院有限公司

广州国测规划信息技术有限公司

批准	乳源瑶族自治县2020年县管河道	方、案、设计
核定	管理范围划定	水、工、部分
审查	观音山河河道管理范围成果图	
校核		
设计		
制图	比例 1:2000 日期 2020.06	
设计证号	A132019732	图号 GYS-8