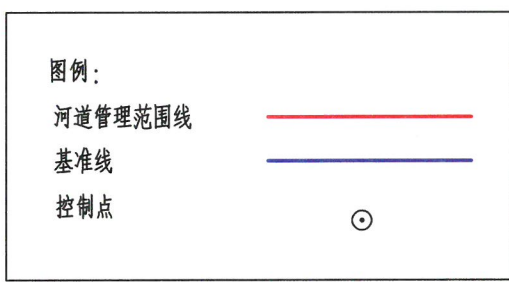
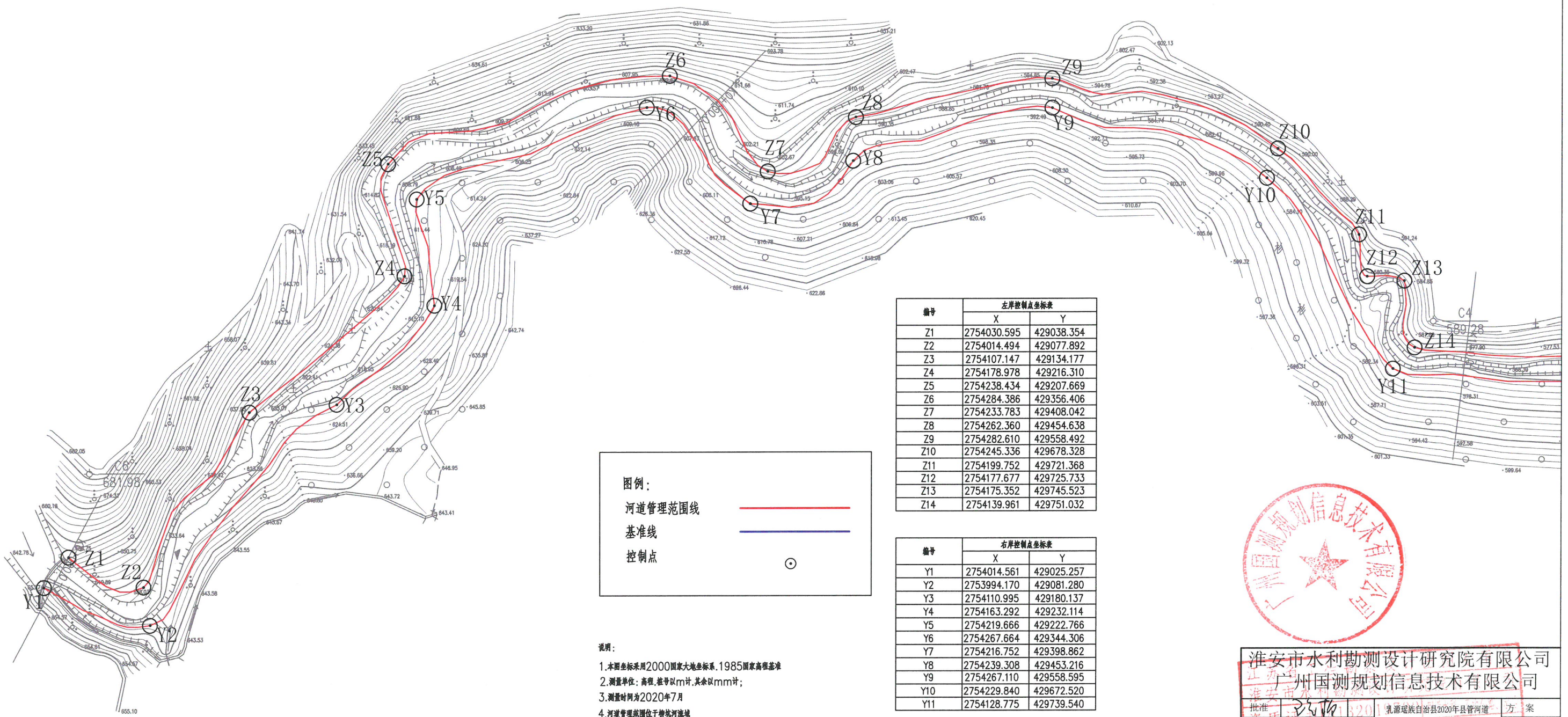


乳源瑶族自治县 2020 年县管河道柳坑河 管理范围划定成果图

淮安市水利勘测设计研究院有限公司

广州国测规划信息技术有限公司

二〇二〇年八月



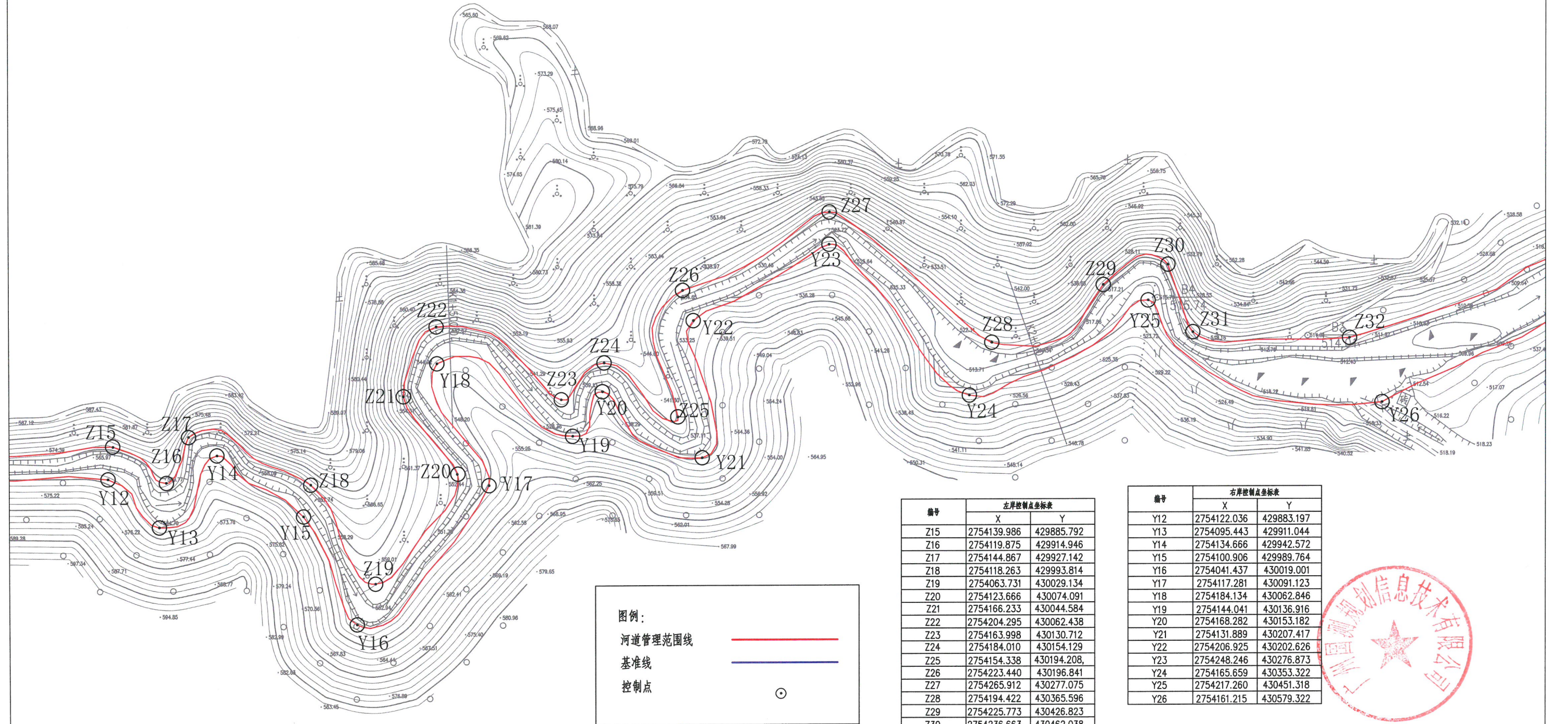
- 说明：
1. 本图坐标采用2000国家大地坐标系, 1985国家高程基准
 2. 测量单位: 高程、坐标以m计, 其余以mm计;
 3. 测量时间为2020年7月
 4. 河道管理范围位于柳坑河流域
 5. 无堤防河道, 又无规划要求, 山区河道, 按设计洪水位, 确定管理范围。

编号	左岸控制点坐标表	
	X	Y
Z1	2754030.595	429038.354
Z2	2754014.494	429077.892
Z3	2754107.147	429134.177
Z4	2754178.978	429216.310
Z5	2754238.434	429207.669
Z6	2754284.386	429356.406
Z7	2754233.783	429408.042
Z8	2754262.360	429454.638
Z9	2754282.610	429558.492
Z10	2754245.336	429678.328
Z11	2754199.752	429721.368
Z12	2754177.677	429725.733
Z13	2754175.352	429745.523
Z14	2754139.961	429751.032

编号	右岸控制点坐标表	
	X	Y
Y1	2754014.561	429025.257
Y2	2753994.170	429081.280
Y3	2754110.995	429180.137
Y4	2754163.292	429232.114
Y5	2754219.666	429222.766
Y6	2754267.664	429344.306
Y7	2754216.752	429398.862
Y8	2754239.308	429453.216
Y9	2754267.110	429558.595
Y10	2754229.840	429672.520
Y11	2754128.775	429739.540



淮安市水利勘测设计研究院有限公司			
广州国测规划信息技术有限公司			
批准	7/13/2020	乳源瑶族自治县2020年县管河道	方 案
核定	7/13/2020	管理范围划定	水 工
审查	7/13/2020	柳坑河河道管理范围成果图	
设计	7/13/2020		
制图	7/13/2020	比例	1:2000
设计证号	A132019732	图号	LK-1
		日期	2020.07



图例：

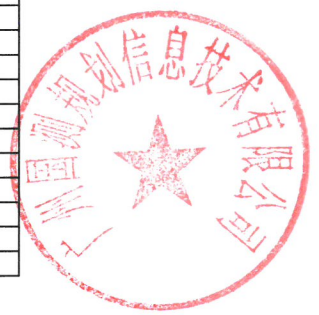
河道管理范围线 ——

基准线 ——

控制点 ○

编号	左岸控制点坐标表	
	X	Y
Z15	2754139.986	429885.792
Z16	2754119.875	429914.946
Z17	2754144.867	429927.142
Z18	2754118.263	429993.814
Z19	2754063.731	430029.134
Z20	2754123.666	430074.091
Z21	2754166.233	430044.584
Z22	2754204.295	430062.438
Z23	2754163.998	430130.712
Z24	2754184.010	430154.129
Z25	2754154.338	430194.208
Z26	2754223.440	430196.841
Z27	2754265.912	430277.075
Z28	2754194.422	430365.596
Z29	2754225.773	430426.823
Z30	2754236.663	430462.038
Z31	2754199.797	430475.657
Z32	2754196.435	430561.616

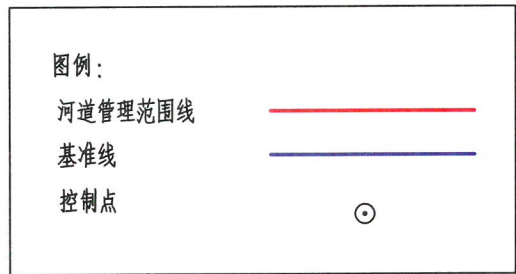
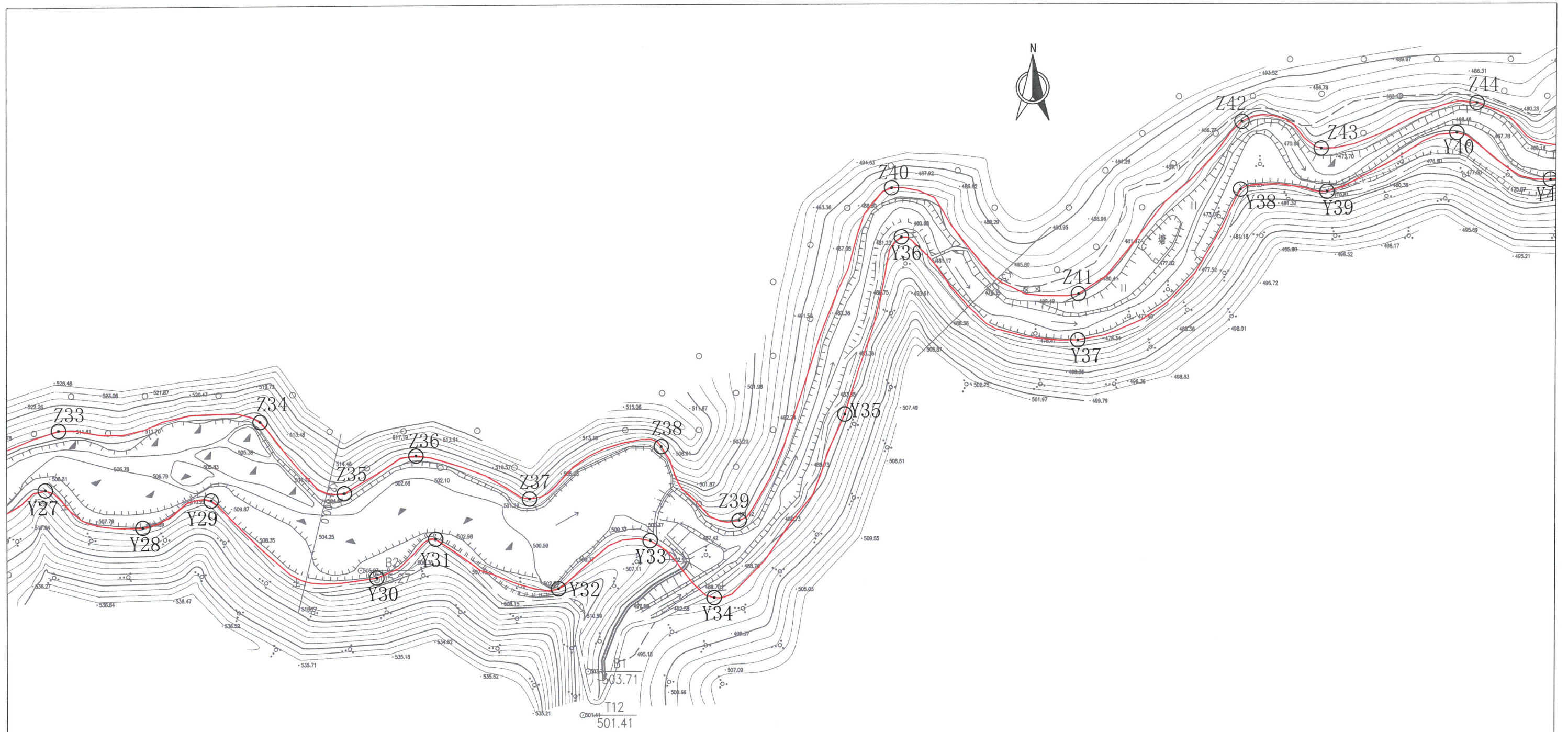
编号	右岸控制点坐标表	
	X	Y
Y12	2754122.036	429883.197
Y13	2754095.443	429911.044
Y14	2754134.666	429942.572
Y15	2754100.906	429989.764
Y16	2754041.437	430019.001
Y17	2754117.281	430091.123
Y18	2754184.134	430062.846
Y19	2754144.041	430136.916
Y20	2754168.282	430153.182
Y21	2754131.889	430207.417
Y22	2754206.925	430202.626
Y23	2754248.246	430276.873
Y24	2754165.659	430353.322
Y25	2754217.260	430451.318
Y26	2754161.215	430579.322



- 说明：**
1. 本图坐标采用2000国家大地坐标系, 1985国家高程基准
 2. 测量单位: 高程、桩号以m计, 其余以mm计;
 3. 测量时间为2020年7月
 4. 河道管理范围位于柳坑河流域
 5. 无堤防河道, 又无规划要求, 山区河道, 按设计洪水位, 确定管理范围。

淮安市水利勘测设计研究院有限公司
广州国测规划信息技术有限公司

批准		乳源瑶族自治县2020年县管河道	方 案
核定		管理范围划定	水 工
审查		柳坑河河道管理范围成果图	
校核			
设计		比例	1:2000
制图		日期	2020.07
设计证号	A132019732	图号	LK-2





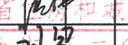

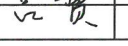

说明：

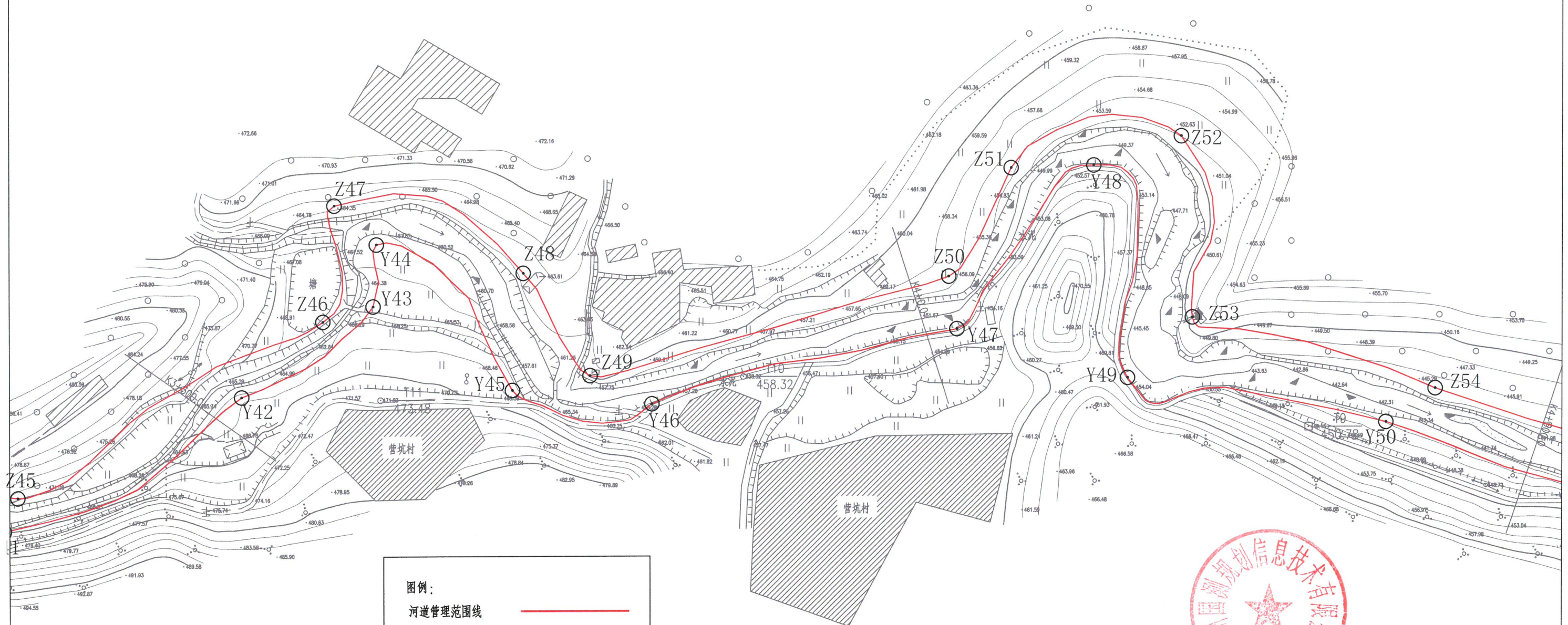
1. 本图坐标采用2000国家大地坐标系, 1985国家高程基准
2. 测量单位: 高程、桩号以m计, 其余以mm计;
3. 测量时间为2020年7月
4. 河道管理范围位于柳坑河流域
5. 无堤防河道, 又无规划要求, 山区河道, 按设计洪水位, 确定管理范围。

编号	左岸控制点坐标表	
	X	Y
Z33	2754249.129	430697.254
Z34	2754253.167	430806.505
Z35	2754214.179	430851.854
Z36	2754234.439	430890.808
Z37	2754210.747	430952.294
Z38	2754238.925	431023.601
Z39	2754198.722	431065.755
Z40	2754378.710	431148.181
Z41	2754321.278	431249.565
Z42	2754414.398	431338.290
Z43	2754399.863	431381.270
Z44	2754424.397	431465.960

编号	右岸控制点坐标表	
	X	Y
Y27	2754216.835	430690.089
Y28	2754196.108	430742.737
Y29	2754210.703	430779.955
Y30	2754168.184	430869.418
Y31	2754189.176	430901.478
Y32	2754161.855	430967.902
Y33	2754187.860	431017.619
Y34	2754156.821	431052.362
Y35	2754256.263	431122.846
Y36	2754352.132	431153.552
Y37	2754296.315	431249.241
Y38	2754377.713	431337.706
Y39	2754376.439	431384.478
Y40	2754408.165	431455.180
Y41	2754382.761	431506.194



淮安市水利勘测设计研究院有限公司					
淮安州国测规划信息技术有限公司					
批准		乳源瑶族自治县2020年县管河道	方	案	
核定		管理范围划定	蔡、	水	工
审查		柳坑河河道管理范围成果图	(H) 037		
校核					
设计					
制图		比例	1:2000	日期	2020.07
设计证号	A132019732	图号			LK-3



图例:

河道管理范围线 ——

基准线 ——

控制点 ○

- 说明:**
1. 本图坐标采用2000国家大地坐标系, 1985国家高程基准
 2. 测量单位: 高程、桩号以m计, 其余以mm计;
 3. 测量时间为2020年7月
 4. 河道管理范围位于柳坑河流域
 5. 无堤防河道, 又无规划要求, 山区河道, 按设计洪水位, 确定管理范围。

编号	左岸控制点坐标表	
	X	Y
Z45	2754400.881	431513.690
Z46	2754495.489	431678.610
Z47	2754558.359	431684.902
Z48	2754521.446	431786.839
Z49	2754465.877	431822.890
Z50	2754519.085	432016.443
Z51	2754577.600	432050.146
Z52	2754594.595	432142.352
Z53	2754496.735	432148.429
Z54	2754458.155	432279.922

编号	右岸控制点坐标表	
	X	Y
Y42	2754454.827	431634.496
Y43	2754503.649	431705.784
Y44	2754537.233	431707.651
Y45	2754458.078	431780.849
Y46	2754450.494	431856.131
Y47	2754490.700	432020.875
Y48	2754578.952	432095.064
Y49	2754464.129	432113.446
Y50	2754439.913	432253.503



淮安市水利勘测设计研究院有限公司			
广州国测规划信息技术有限公司			
批准	王洪	乳源瑶族自治县2020年县管河道	方案
核定	王洪	管理范围划定	水工
审查	王洪	柳坑河河道管理范围成果图	
校核	刘翠		
设计	王洪		
制图	王洪	比例	1:2000
设计证号	A132019732	日期	2020.07
		图号	LK-4



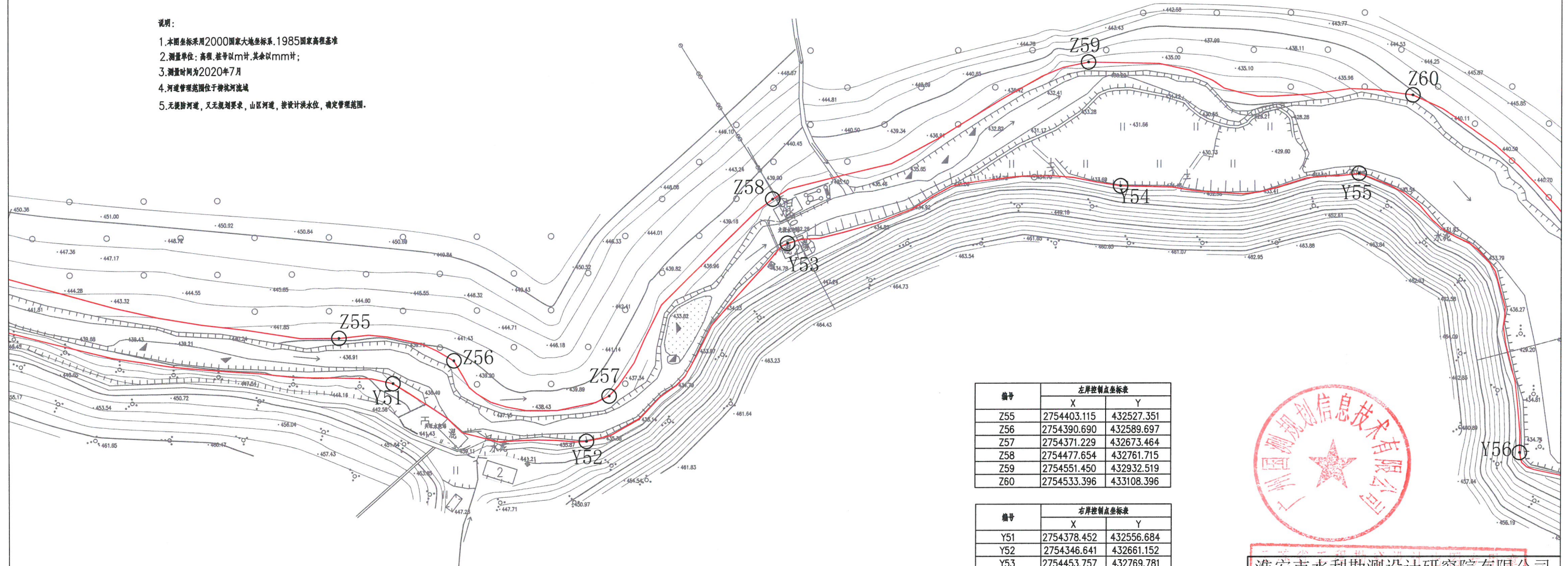
图例：

河道管理范围线 ——

基准线 ——

控制点 ○

- 说明：
1. 本图坐标采用2000国家大地坐标系, 1985国家高程基准
 2. 测量单位: 高程, 桩号以m计, 其余以mm计;
 3. 测量时间为2020年7月
 4. 河道管理范围位于柳坑河流域
 5. 无堤防河道, 又无规划要求, 山区河道, 按设计洪水位, 确定管理范围。



编号	左岸控制点坐标表	
	X	Y
Z55	2754403.115	432527.351
Z56	2754390.690	432589.697
Z57	2754371.229	432673.464
Z58	2754477.654	432761.715
Z59	2754551.450	432932.519
Z60	2754533.396	433108.396

编号	右岸控制点坐标表	
	X	Y
Y51	2754378.452	432556.684
Y52	2754346.641	432661.152
Y53	2754453.757	432769.781
Y54	2754484.581	432950.006
Y55	2754491.111	433079.239
Y56	2754339.775	433166.543





淮安市水利勘测设计研究院有限公司
广州国测规划信息技术有限公司


批准	2020.7.14	孔源瑶族自治县2020年县管河道	方	案	
核定	2020.7.14	管理范围划定	水	工	
审查	2020.7.14	柳坑河道管理范围划定	(H)	037	
校核	2020.7.14	柳坑河道管理范围成果图			
设计	品贵				
制图	品贵	比例	1:2000	日期	2020.07
设计证号	A132019732	图号			LK-5



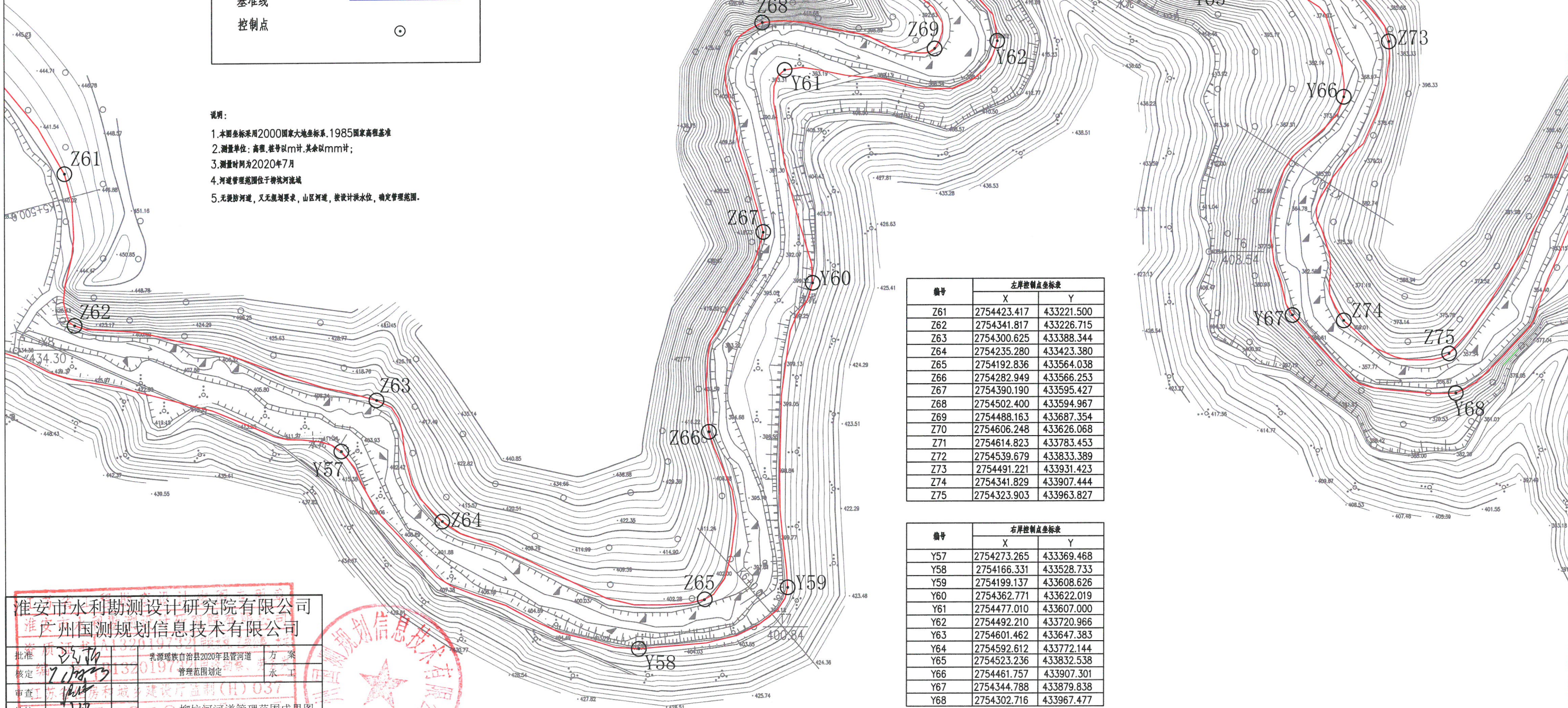
图例:

河道管理范围线 

基准线 

控制点 

- 说明:**
1. 本图坐标采用2000国家大地坐标系, 1985国家高程基准
 2. 测量单位: 高程, 桩号以m计, 其余以mm计;
 3. 测量时间为2020年7月
 4. 河道管理范围位于柳坑河流域
 5. 无堤防河道, 又无规划要求, 山区河道, 按设计洪水位, 确定管理范围。



编号	左岸控制点坐标表	
	X	Y
Z61	2754423.417	433221.500
Z62	2754341.817	433226.715
Z63	2754300.625	433388.344
Z64	2754235.280	433423.380
Z65	2754192.836	433564.038
Z66	2754282.949	433566.253
Z67	2754390.190	433595.427
Z68	2754502.400	433594.967
Z69	2754488.163	433687.354
Z70	2754606.248	433626.068
Z71	2754614.823	433783.453
Z72	2754539.679	433833.389
Z73	2754491.221	433931.423
Z74	2754341.829	433907.444
Z75	2754323.903	433963.827

编号	右岸控制点坐标表	
	X	Y
Y57	2754273.265	433369.468
Y58	2754166.331	433528.733
Y59	2754199.137	433608.626
Y60	2754362.771	433622.019
Y61	2754477.010	433607.000
Y62	2754492.210	433720.966
Y63	2754601.462	433647.383
Y64	2754592.612	433772.144
Y65	2754523.236	433832.538
Y66	2754461.757	433907.301
Y67	2754344.788	433879.838
Y68	2754302.716	433967.477

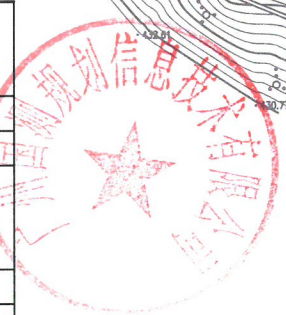
淮安市水利勘测设计研究院有限公司
淮安州国测规划信息技术有限公司

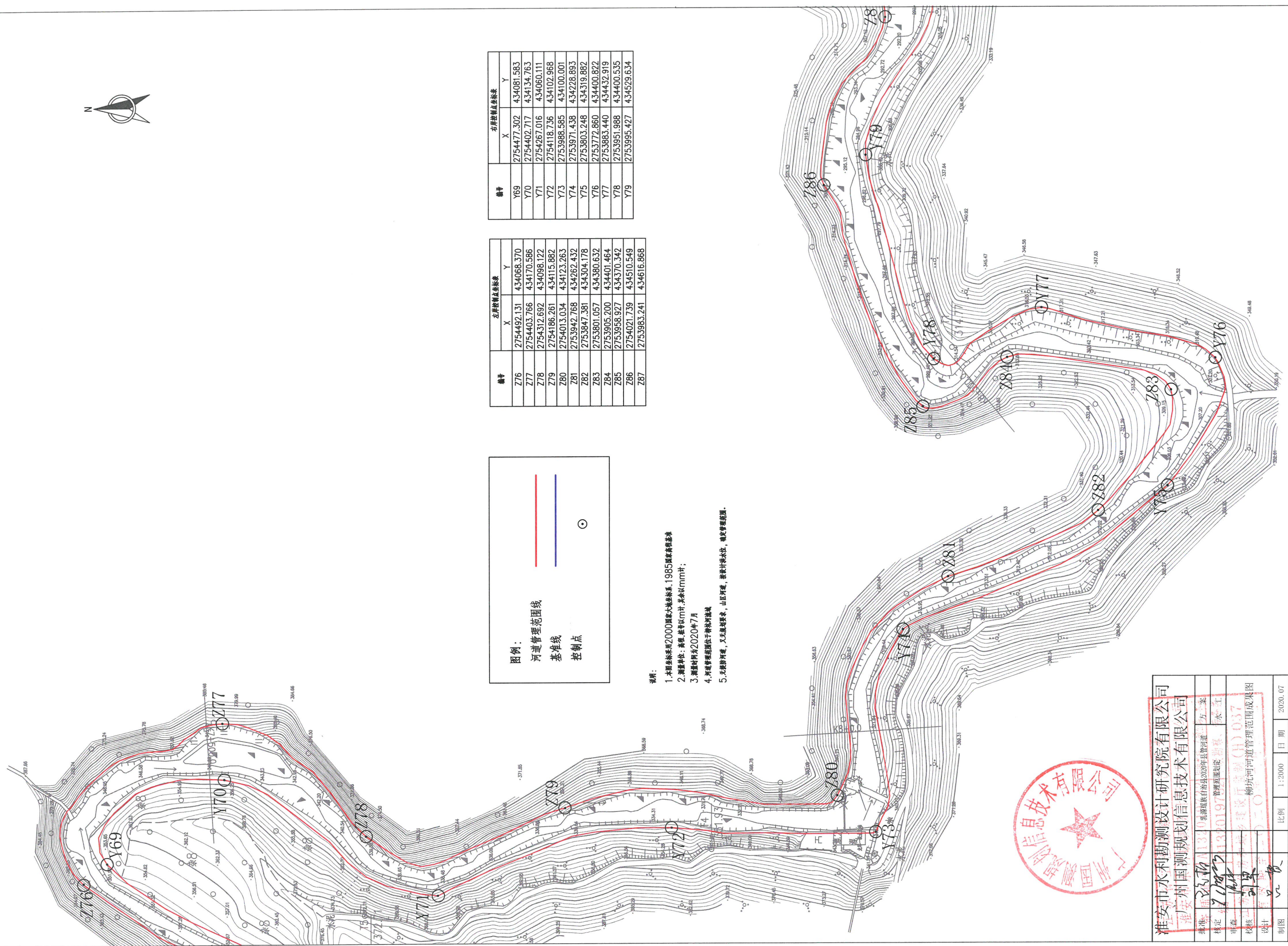
批准: 2020.7.13
核定: 2020.7.13
审查: 2020.7.13
校核: 2020.7.13
设计: 2020.7.13
制图: 2020.7.13

乳源瑶族自治县2020年县管河道管理范围划定

柳坑河河道管理范围成果图

比例: 1:2000
日期: 2020.07
设计证号: A132019732
图号: LK-6





图例：

- 河道管理范围线
- 基准线
- 控制点

说明：

1. 本图坐标采用2000国家大地坐标系, 1985国家高程基准
2. 测量单位：高程 基准以m计, 其余以mm计；
3. 测量时间为2020年7月
4. 河道管理范围位于控制河堤线
5. 左堤防河堤, 又左堤防堤岸, 山区河堤, 按设计水位, 确定管理范围。

编号	右岸控制点坐标表	
	X	Y
Y69	2754477.302	434081.583
Y70	2754402.717	434134.763
Y71	2754267.016	434060.111
Y72	2754118.736	434102.968
Y73	2753988.585	434100.001
Y74	2753971.438	434228.893
Y75	2753803.248	434319.882
Y76	2753772.860	434400.822
Y77	2753883.440	434432.919
Y78	2753951.988	434400.535
Y79	2753995.427	434529.634

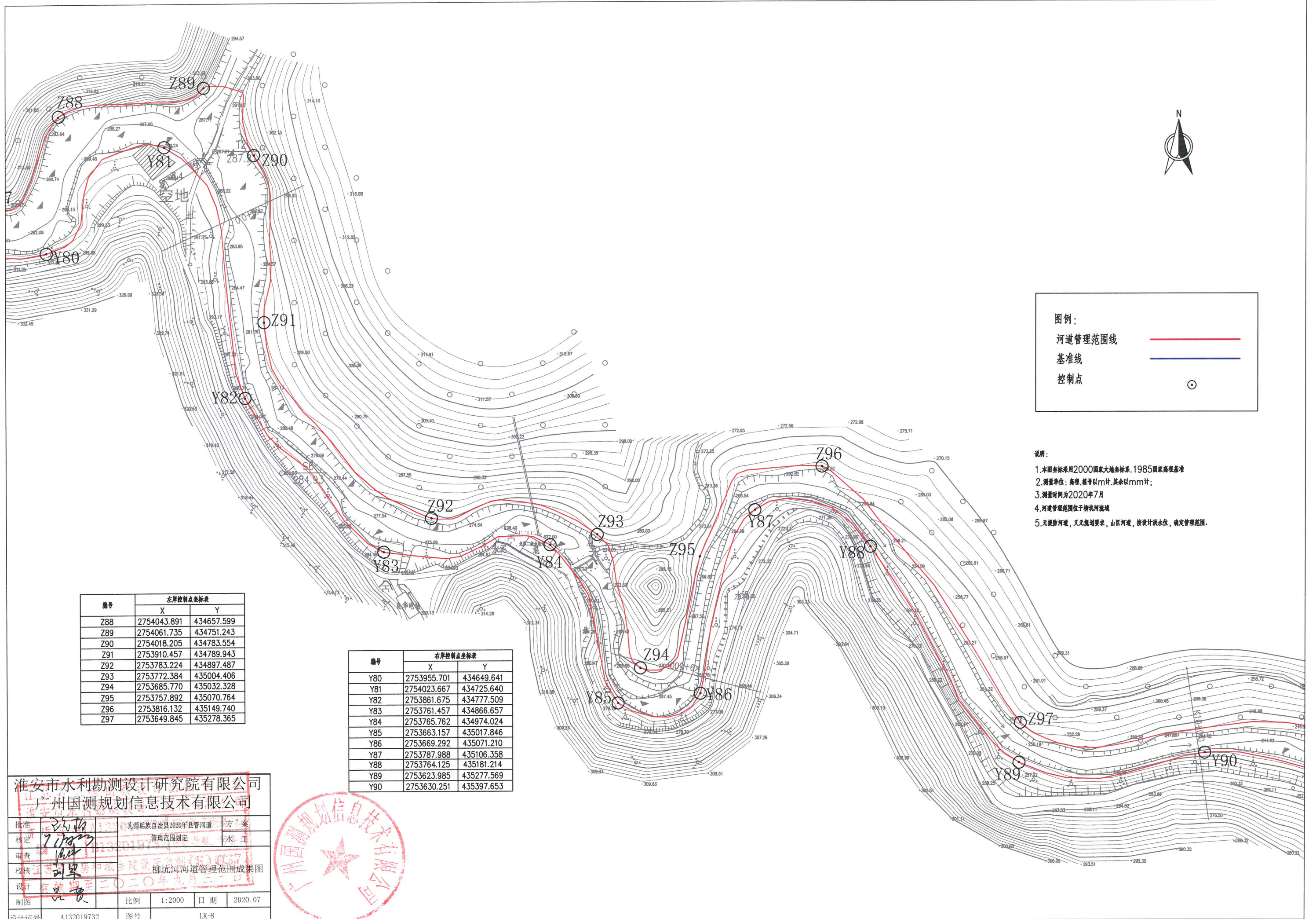
编号	左岸控制点坐标表	
	X	Y
Z76	2754492.131	434068.370
Z77	2754403.766	434170.586
Z78	2754312.692	434098.122
Z79	2754186.261	434115.882
Z80	2754013.034	434123.263
Z81	2753942.768	434262.432
Z82	2753847.381	434304.178
Z83	2753801.057	434380.632
Z84	2753905.200	434401.464
Z85	2753958.927	434370.342
Z86	2754021.739	434510.549
Z87	2753983.241	434616.868



淮安市水利勘测设计研究院有限公司
淮安州国测规划信息技术有限公司

批准	1311	龙潭镇自始县2020年县管河道	方 家
核定	1311019732	龙潭镇自始县2020年县管河道	水 工
审查			
校核			
设计			

制图 比例 1:2000 日期 2020.07
设计号 AI2019732 图号 LK-7



图例：

河道管理范围线 ——

基准线 ——

控制点 ○

- 说明：**
1. 本图坐标采用2000国家大地坐标系, 1985国家高程基准
 2. 测量单位: 高程, 桩号以m计, 其余以mm计;
 3. 测量时间为2020年7月
 4. 河道管理范围位于柳坑河流域
 5. 无堤防河道, 又无规划要求, 山区河道, 按设计洪水位, 确定管理范围。

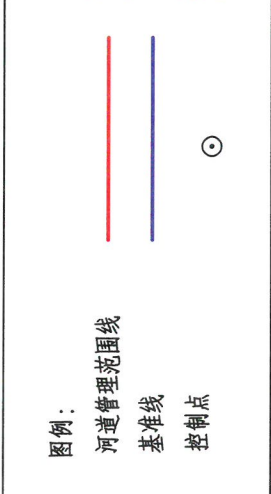
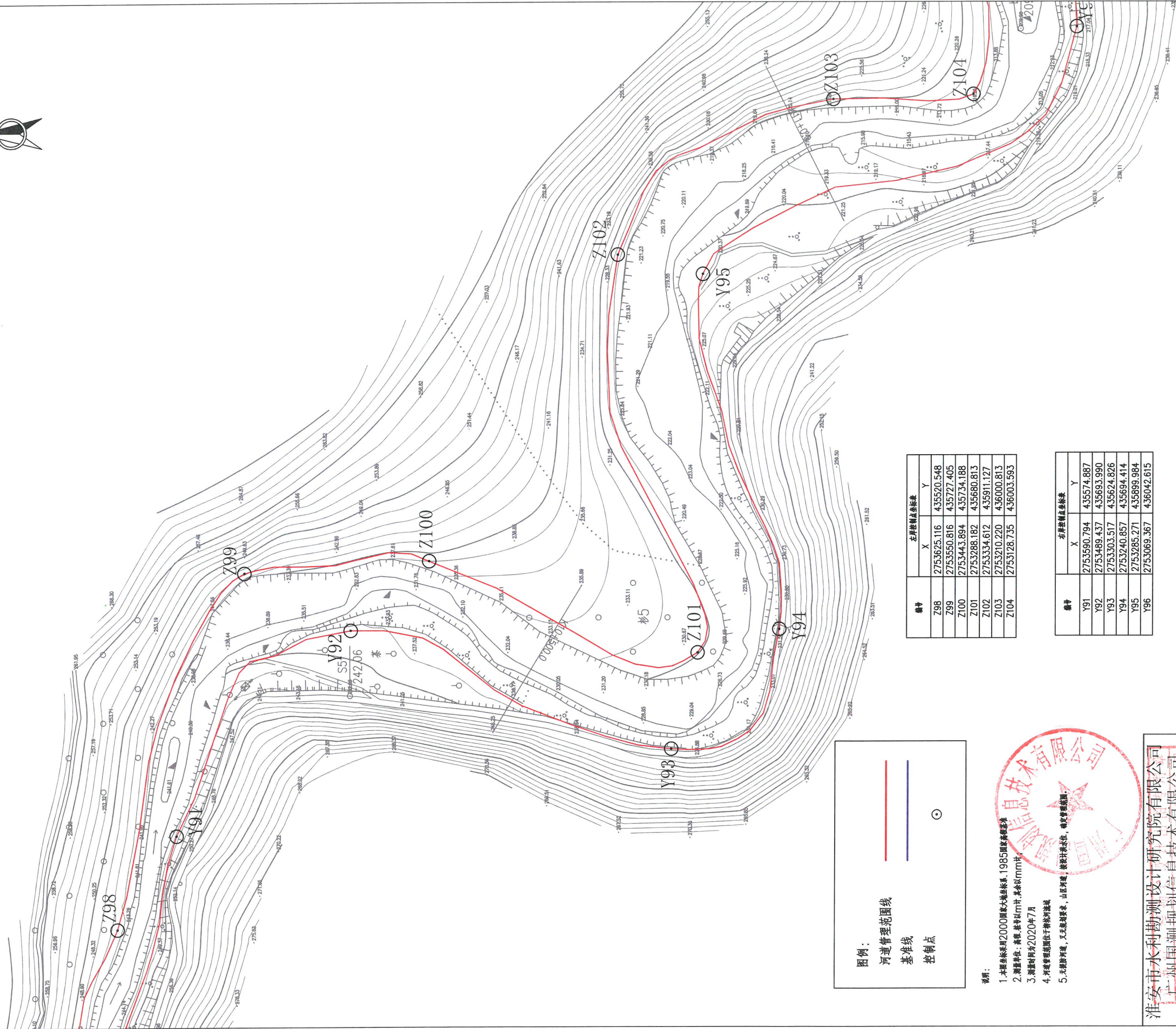
编号	左岸控制点坐标表	
	X	Y
Z88	2754043.891	434657.599
Z89	2754061.735	434751.243
Z90	2754018.205	434783.554
Z91	2753910.457	434789.943
Z92	2753783.224	434897.487
Z93	2753772.384	435004.406
Z94	2753685.770	435032.328
Z95	2753757.892	435070.764
Z96	2753816.132	435149.740
Z97	2753649.845	435278.365

编号	右岸控制点坐标表	
	X	Y
Y80	2753955.701	434649.641
Y81	2754023.667	434725.640
Y82	2753861.675	434777.509
Y83	2753761.457	434866.657
Y84	2753765.762	434974.024
Y85	2753663.157	435017.846
Y86	2753669.292	435071.210
Y87	2753787.988	435106.358
Y88	2753764.125	435181.214
Y89	2753623.985	435277.569
Y90	2753630.251	435397.653

淮南市水利勘测设计研究院有限公司
 广州国测规划信息技术有限公司

批准	孔源瑶族自治县2020年县管河道	方案
核定	管理范围划定	水工
审查		
校核	柳坑河河道管理范围成果图	
设计		
制图	比例 1:2000 日期 2020.07	
设计证号	A132019732	图号 LK-8





- 说明：
1. 本图坐标采用2000国家大地坐标系，1985国家高程基准。
 2. 测量单位：高程、桩号以m计，其余以mm计。
 3. 测量时间为2020年7月。
 4. 河道管理范围线于新修河堤线。
 5. 本图附河道、交叉断面图、山丘河堤、淤积淤积、确权管理范围。

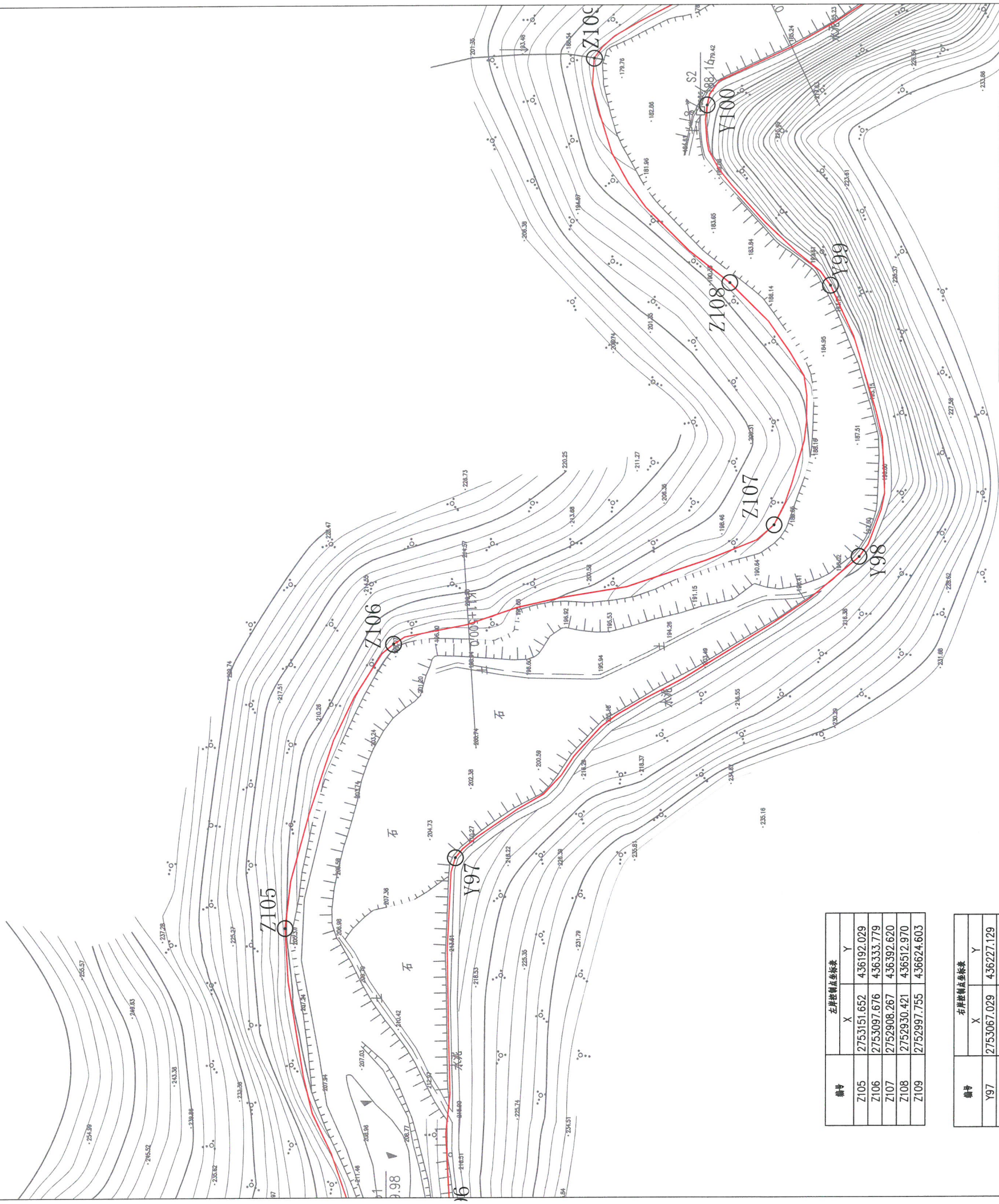
桩号	左岸控制点坐标表	
	X	Y
Z98	2753625.116	435520.548
Z99	2753550.816	435727.405
Z100	2753443.894	435734.188
Z101	2753288.182	435680.813
Z102	2753334.612	435911.127
Z103	2753210.220	436000.813
Z104	2753128.735	436003.593

桩号	右岸控制点坐标表	
	X	Y
Y91	2753590.794	435574.887
Y92	2753489.437	435693.990
Y93	2753303.517	435624.826
Y94	2753240.857	435694.414
Y95	2753285.271	435899.984
Y96	2753069.367	436042.615



淮安市水利勘测设计研究院有限公司
 广州国测规划信息技术有限公司

批准	7/18/2020	负责	方
核定	7/18/2020	管理	本
审核	7/18/2020	初定	工
校核	7/18/2020	设计	图
设计	7/18/2020	制图	图
制图	7/18/2020	日期	2020.07
设计证号	A132019732	比例	1:2000
		图号	LK-9



图例：
 河道管理范围线
 基准线
 控制点

- 说明：
1. 本图坐标采用2000国家大地坐标系, 1985国家高程基准
 2. 测量单位：高程、导线边长以米计, 其余以mm计;
 3. 测量时间为2020年7月
 4. 河道管理范围位于柳坑河堤线
 5. 无险段河道, 又无越堤要求, 山区河道, 按设计水位, 确定管理范围。

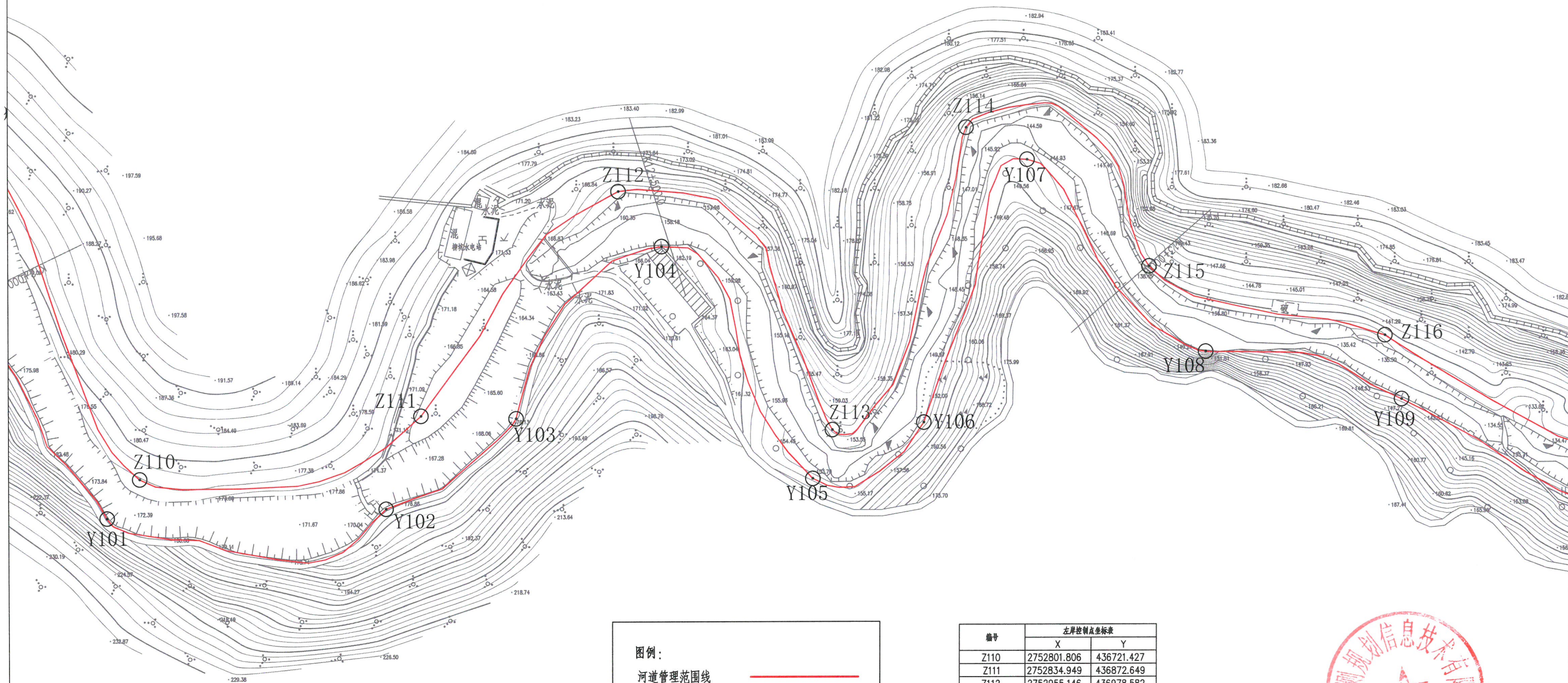
编号	左岸控制点坐标表	
	X	Y
Z105	2753151.652	436192.029
Z106	2753097.676	436333.779
Z107	2752908.267	436392.620
Z108	2752930.421	436512.970
Z109	2752997.755	436624.603

编号	右岸控制点坐标表	
	X	Y
Y97	2753067.029	436227.129
Y98	2752865.713	436376.747
Y99	2752880.70	436511.544
Y100	2752941.756	436601.148



淮安市水利勘测设计研究院有限公司
 江苏州国测规划信息技术有限公司

批准	李元松	龙潭镇南2000年县管河道	方、条
核定	王鹏	普通范围划定	小、工
审查	王鹏	柳坑河河道管理范围成果图	
校核	王鹏		
设计	王鹏		
制图	王鹏		
设计证号	A132019732	图号	LK-10
比例	1:2000	日期	2020.07



图例:

河道管理范围线

基准线

控制点

- 说明:**
1. 本图坐标采用2000国家大地坐标系, 1985国家高程基准
 2. 测量单位: 高程, 竖轴以m计, 其余以mm计;
 3. 测量时间为2020年7月
 4. 河道管理范围位于柳坑河流域
 5. 无淤积河道, 又无规划要求, 山区河道, 按设计洪水位, 确定管理范围。

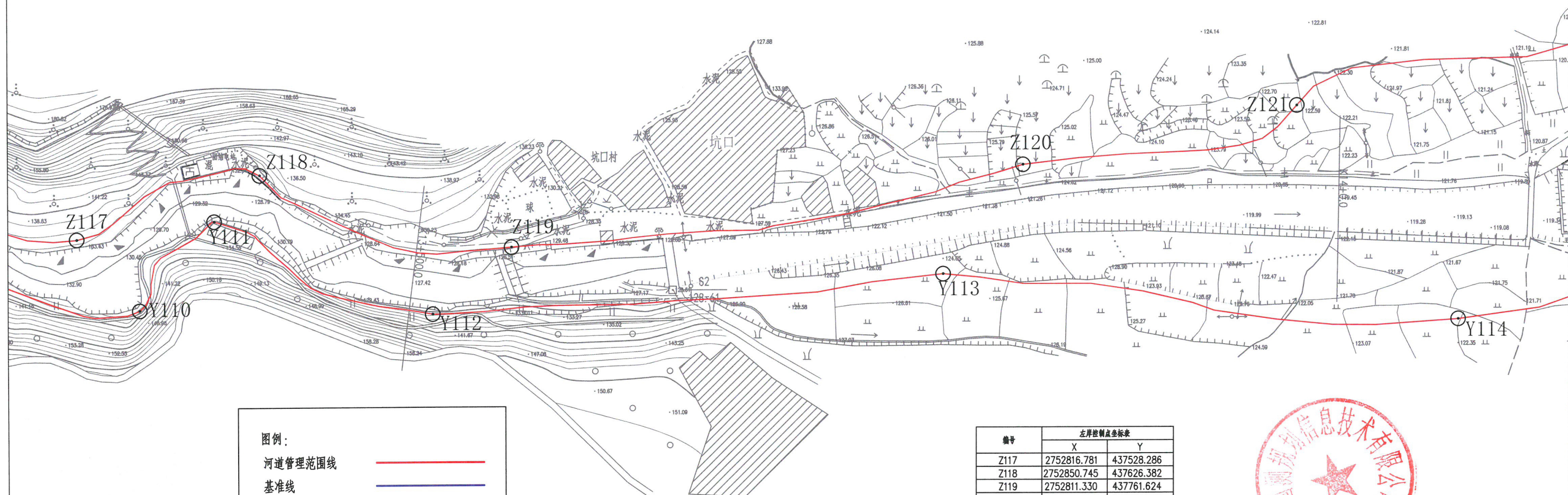
编号	左岸控制点坐标表	
	X	Y
Z110	2752801.806	436721.427
Z111	2752834.949	436872.649
Z112	2752955.146	436978.582
Z113	2752826.785	437093.414
Z114	2752988.969	437165.367
Z115	2752914.402	437263.772
Z116	2752876.985	437390.901

编号	右岸控制点坐标表	
	X	Y
Y101	2752780.775	436703.800
Y102	2752784.983	436853.730
Y103	2752833.275	436923.723
Y104	2752925.478	437001.860
Y105	2752800.572	437082.853
Y106	2752830.671	437142.765
Y107	2752971.713	437198.033
Y108	2752868.476	437294.504
Y109	2752842.672	437399.966



淮安市水利勘测设计研究院有限公司
广州国测规划信息技术有限公司

批准		乳源瑶族自治县2020年县管河道	方 案
核定		管理范围划定	水 工
审查		柳坑河河道管理范围成果图	
校核			
设计		比例	1:2000
制图		日期	2020.07
设计证号	A132019732	图号	LK-11



图例：

河道管理范围线

基准线

控制点

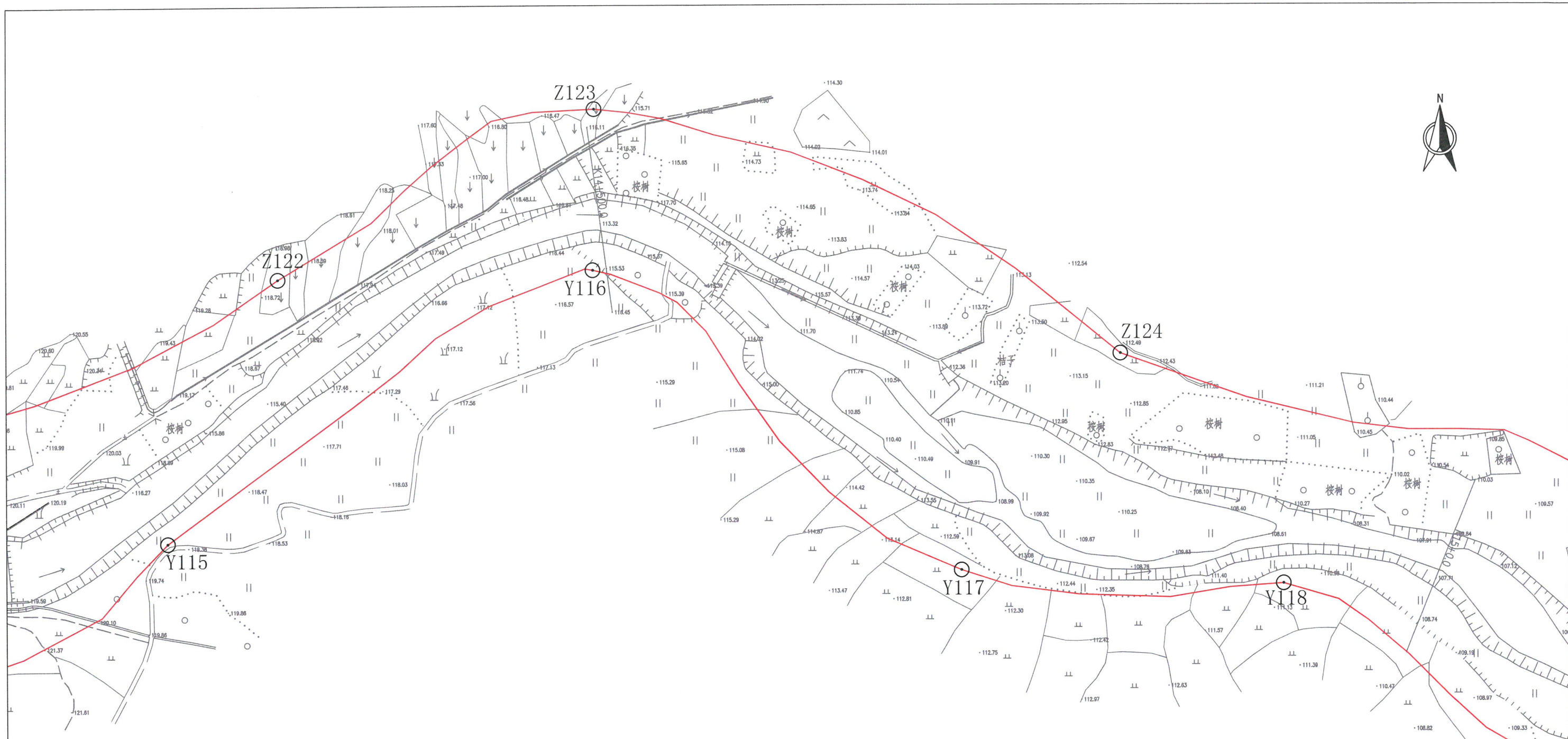
- 说明：**
1. 本图坐标采用2000国家大地坐标系, 1985国家高程基准
 2. 测量单位: 高程, 桩号以m计, 其余以mm计;
 3. 测量时间为2020年7月
 4. 河道管理范围位于柳坑河流域
 5. 无堤防河道, 又无规划要求, 山区河道, 按设计洪水位, 确定管理范围。

编号	左岸控制点坐标表	
	X	Y
Z117	2752816.781	437528.286
Z118	2752850.745	437626.382
Z119	2752811.330	437761.624
Z120	2752854.656	438036.289
Z121	2752886.014	438183.771


编号	右岸控制点坐标表	
	X	Y
Y110	2752778.228	437561.899
Y111	2752825.978	437601.931
Y112	2752775.475	437719.142
Y113	2752795.948	437993.333
Y114	2752770.980	438270.573





淮安市水利勘测设计研究院有限公司		广州国测规划信息技术有限公司	
批准		乳源瑶族自治县2020年县管河道	方案
核定		管理范围划定	水工
审查		柳坑河河道管理范围成果图	
校核		比例	1:2000
设计		日期	2020.07
制图		图号	LK-12
设计证号	A132019732		



图例：

河道管理范围线 

基准线 







控制点 

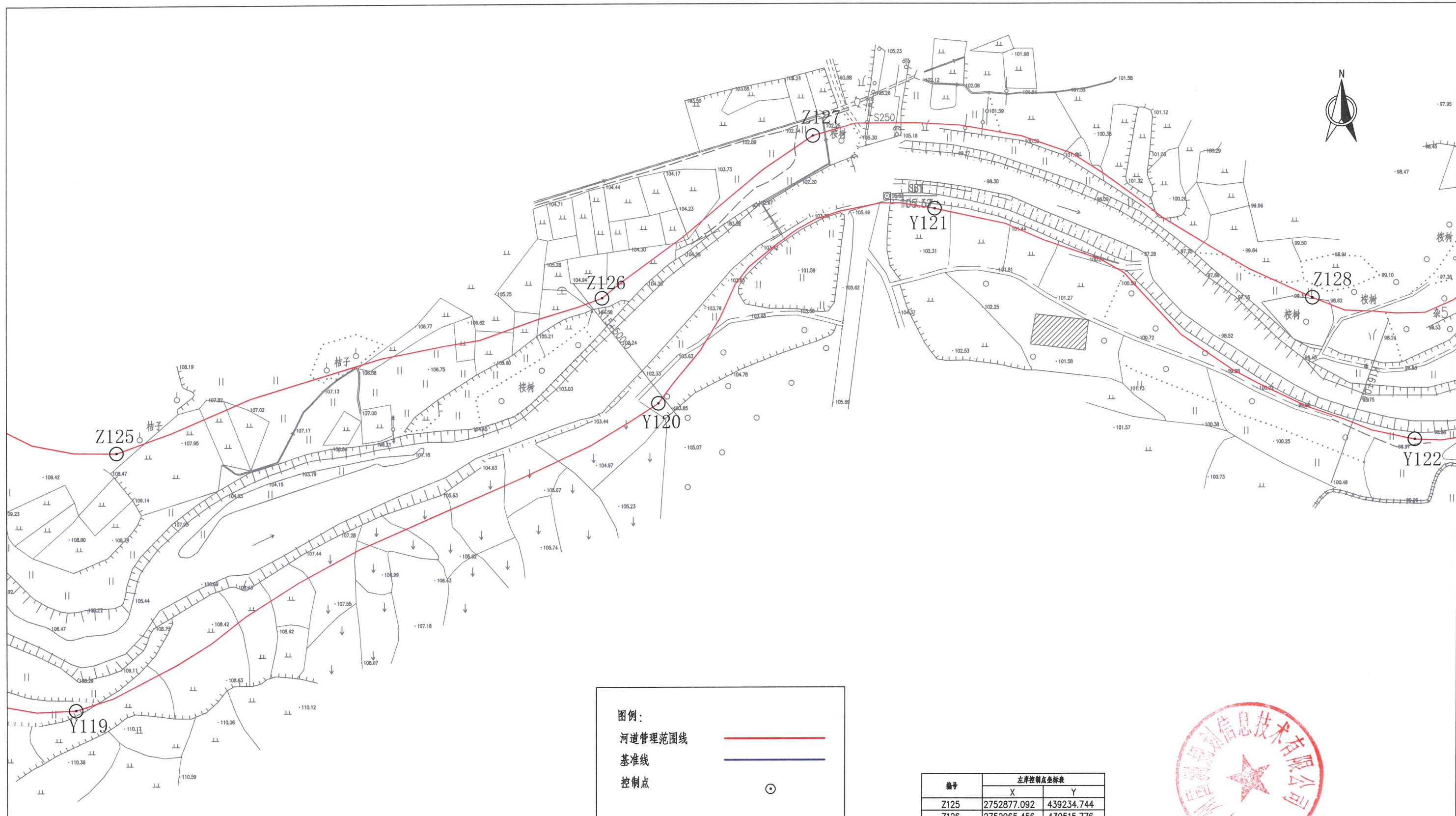
- 说明：
1. 本图坐标采用2000国家大地坐标系, 1985国家高程基准
 2. 测量单位: 高程, 竖轴以m计, 其余以mm计;
 3. 测量时间为2020年7月
 4. 河道管理范围位于柳坑河流域
 5. 无堤防河道, 又无规划要求, 山区河道, 按设计洪水位, 确定管理范围。

编号	左岸控制点坐标表	
	X	Y
Z122	2752988.913	438476.898
Z123	2753079.536	438646.264
Z124	2752948.195	438928.570

编号	右岸控制点坐标表	
	X	Y
Y115	2752847.480	438417.673
Y116	2752993.235	438645.597
Y117	2752832.050	438843.550
Y118	2752824.617	439016.709



淮安市水利勘测设计研究院有限公司			
广州国测规划信息技术有限公司			
批准		乳源瑶族自治县2020年县管河道	方案
核定		管理范围划定	水工
审查		柳坑河河道管理范围成果图	
校核			
设计			
制图		比例	1:2000
设计证号	A132019732	图号	LK-13
		日期	2020.07



图例：

河道管理范围线 ——

基准线 ——

控制点 ●

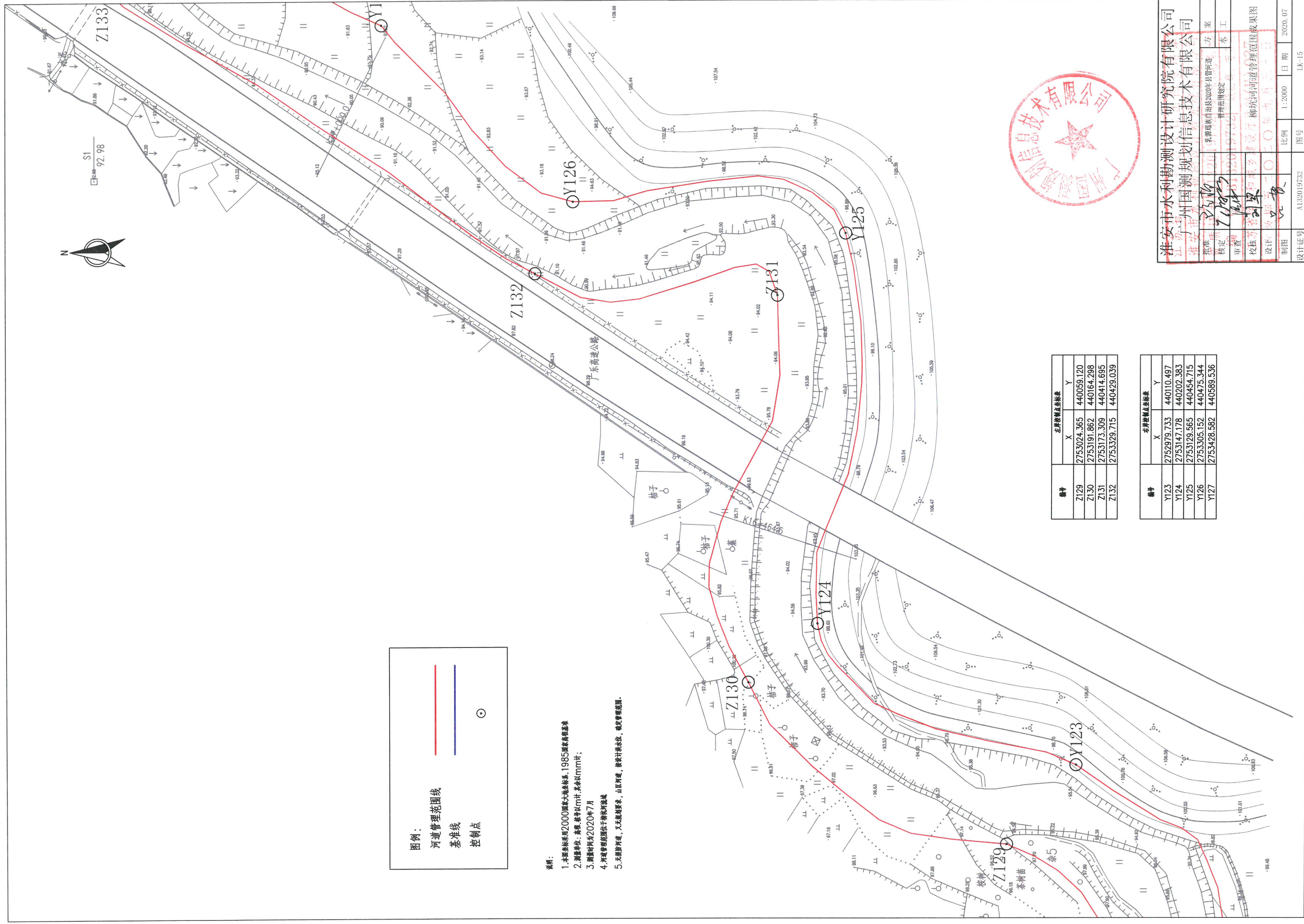
- 说明：**
1. 本图坐标采用2000国家大地坐标系, 1985国家高程基准
 2. 测量单位: 高程, 竖轴以m计, 其余以mm计;
 3. 测量时间为2020年7月
 4. 河道管理范围位于柳坑河流域
 5. 无堤防河道, 又无规划要求, 山区河道, 按设计洪水位, 确定管理范围。

编号	左岸控制点坐标表	
	X	Y
Z125	2752877.092	439234.744
Z126	2752965.456	439515.776
Z127	2753058.786	439637.454
Z128	2752965.231	439926.648

编号	右岸控制点坐标表	
	X	Y
Y119	2752728.086	439211.235
Y120	2752904.686	439548.279
Y121	2753016.802	439707.778
Y122	2752883.488	439986.305



淮安市水利勘测设计研究院有限公司			
扬州国测规划信息技术有限公司			
批准	设计	乳源瑶族自治县2020年县管河道	方案
核定	审核	管理范围划定	水工
审查	校核	柳坑河河道管理范围成果图	
制图	品	比例	1:2000 日期 2020.07
设计证号	A132019732	图号	LK-14



图例：

— 河道管理范围线

— 基准线

⊙ 控制点

- 说明：
1. 本图坐标采用2000国家大地坐标系，1985国家高程基准
 2. 测量单位：高程、桩号以m计，其余以mm计；
 3. 测量时间为2020年7月
 4. 河道管理范围位于枯水河床域
 5. 无险河段，又无规划渠系，山区河道，按设计洪水位，确定管理范围。

左岸控制点坐标表		
编号	X	Y
Z129	2753024.365	440059.120
Z130	2753191.862	440164.298
Z131	2753173.309	440414.695
Z132	2753329.715	440429.039

右岸控制点坐标表		
编号	X	Y
Y123	2752979.733	440110.497
Y124	2753147.178	440202.383
Y125	2753129.565	440454.715
Y126	2753305.152	440475.344
Y127	2753428.582	440589.536



淮南市水利勘测设计研究院有限公司
 淮南市国测规划信息技术有限公司

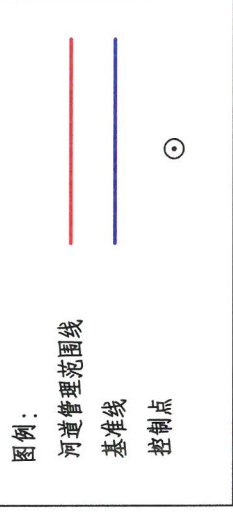
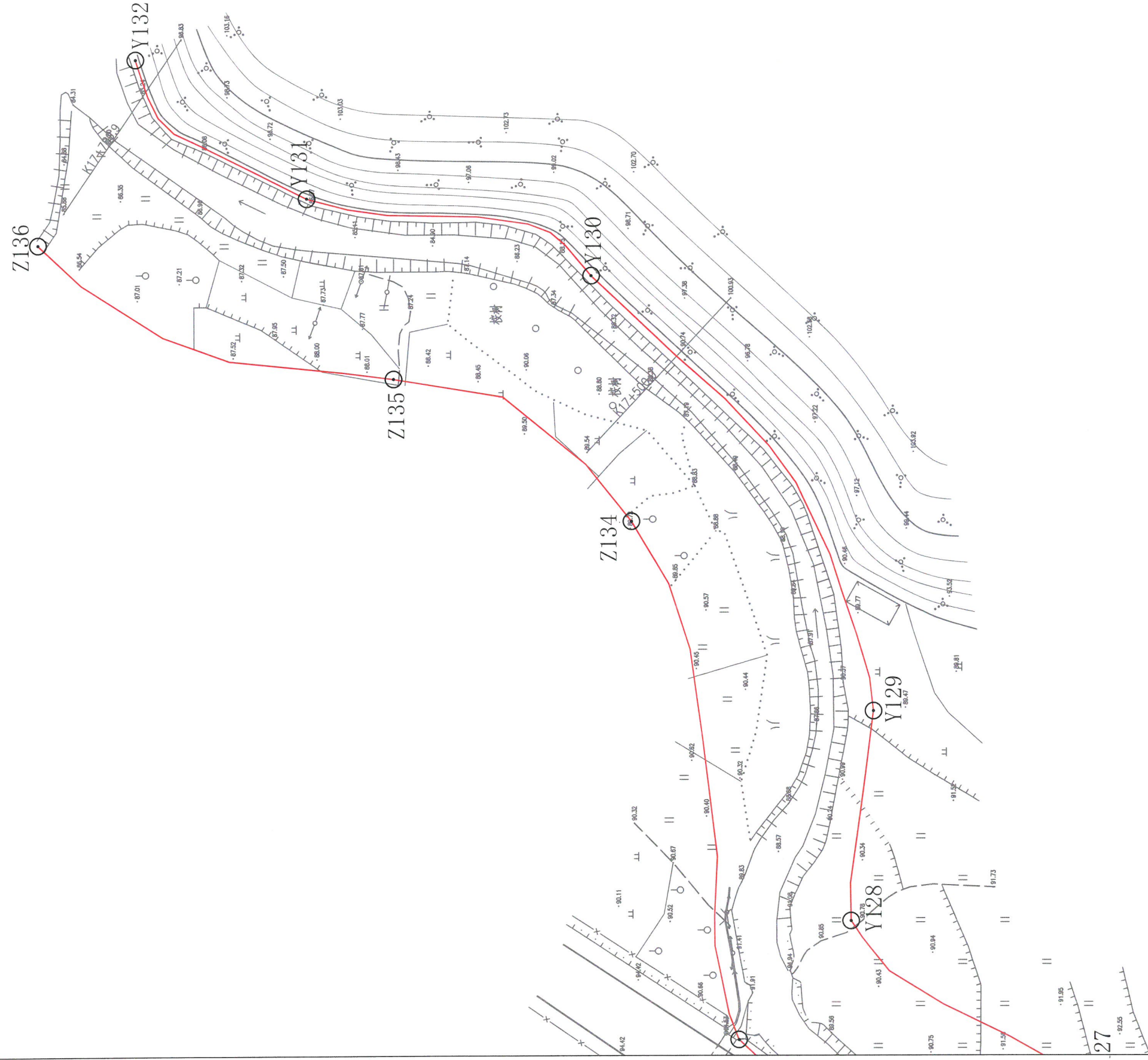
批准：[Signature]
 核定：[Signature]
 审查：[Signature]
 校核：[Signature]
 设计：[Signature]
 制图：[Signature]

乳源瑶族自治县2020年县管河道
 管理范围划定

方案
 水工

柳坑河河道管理范围成果图

设计证号：A132019732 图号：LK-15 比例：1:2000 日期：2020.07



- 说明：
1. 本图坐标采用2000国家大地坐标系, 1985国家高程基准
 2. 测量单位: 高程、坐标以m计, 其余以mm计;
 3. 测量时间为2020年7月
 4. 河道管理范围位于柳坑河流域
 5. 无漫滩河道, 又无堤湖渠系, 山区河道, 按计算水位, 确定管理范围。

桩号	左岸控制点坐标表	
	X	Y
Z133	2753605.148	440612.761
Z134	2753656.136	440859.870
Z135	2753768.850	440927.809
Z136	2753937.102	440992.177

桩号	右岸控制点坐标表	
	X	Y
Y128	2753551.785	440669.410
Y129	2753591.308	440769.428
Y130	2753675.102	440976.601
Y131	2753809.63	441013.670
Y132	2753890.761	441079.963



淮安市水利勘测设计研究院有限公司
 丁州国测规划信息技术有限公司

批准	李方	淮阳县2020年昌管河道	方 泰
核定	李方	管理范围划定	水 工
审查	李方	管理范围划定	
校核	李方	柳坑河河道管理范围成果图	
设计	李方		
制图	李方		
设计证号	A132019732	图号	LK-16
		比例	1:2000
		日期	2020.07