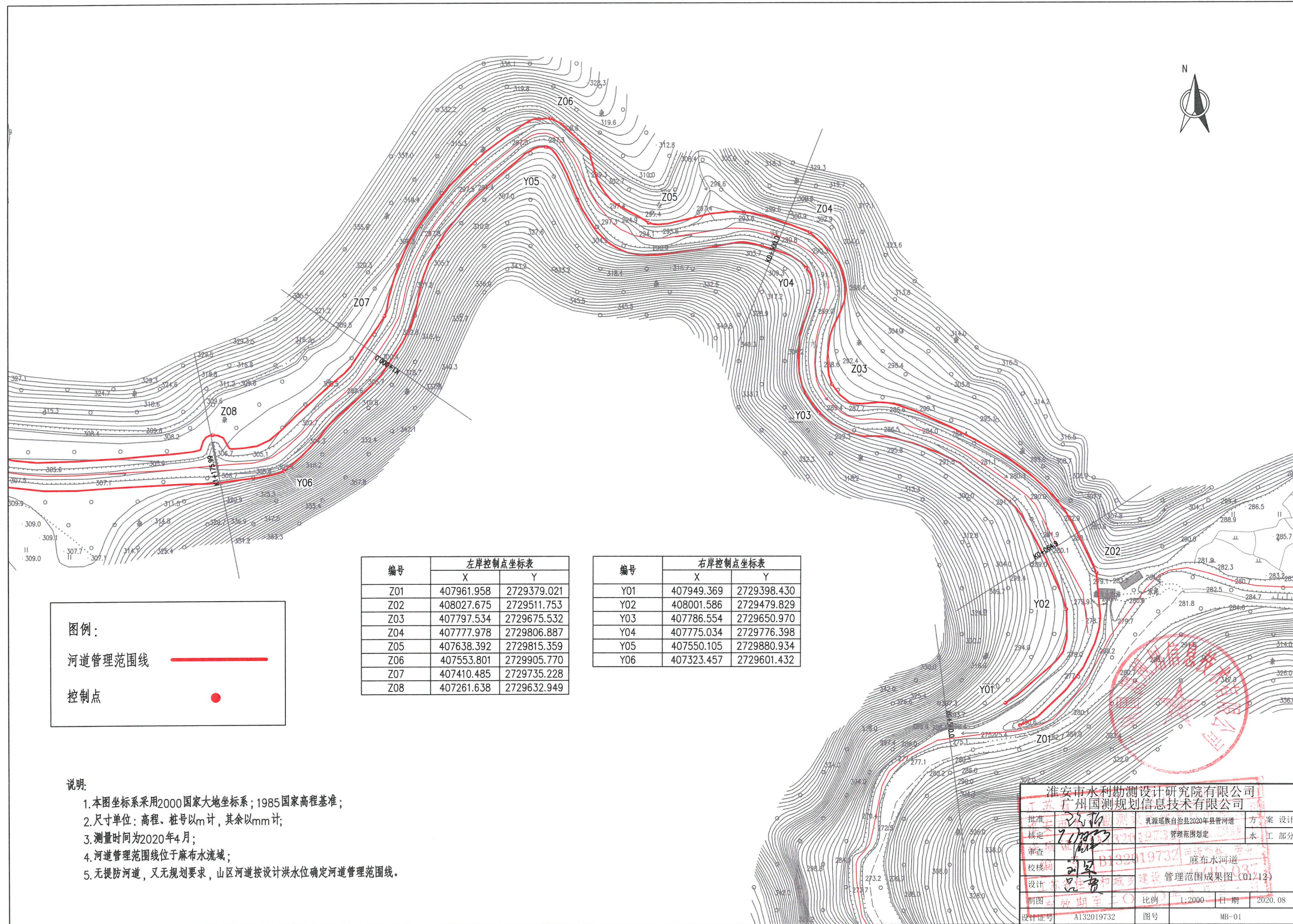


乳源瑶族自治县 2020 年县管河道麻布水 管理范围划定成果图

淮安市水利勘测设计研究院有限公司

广州国测规划信息技术有限公司

二〇二〇年八月



图例：

河道管理范围线

控制点

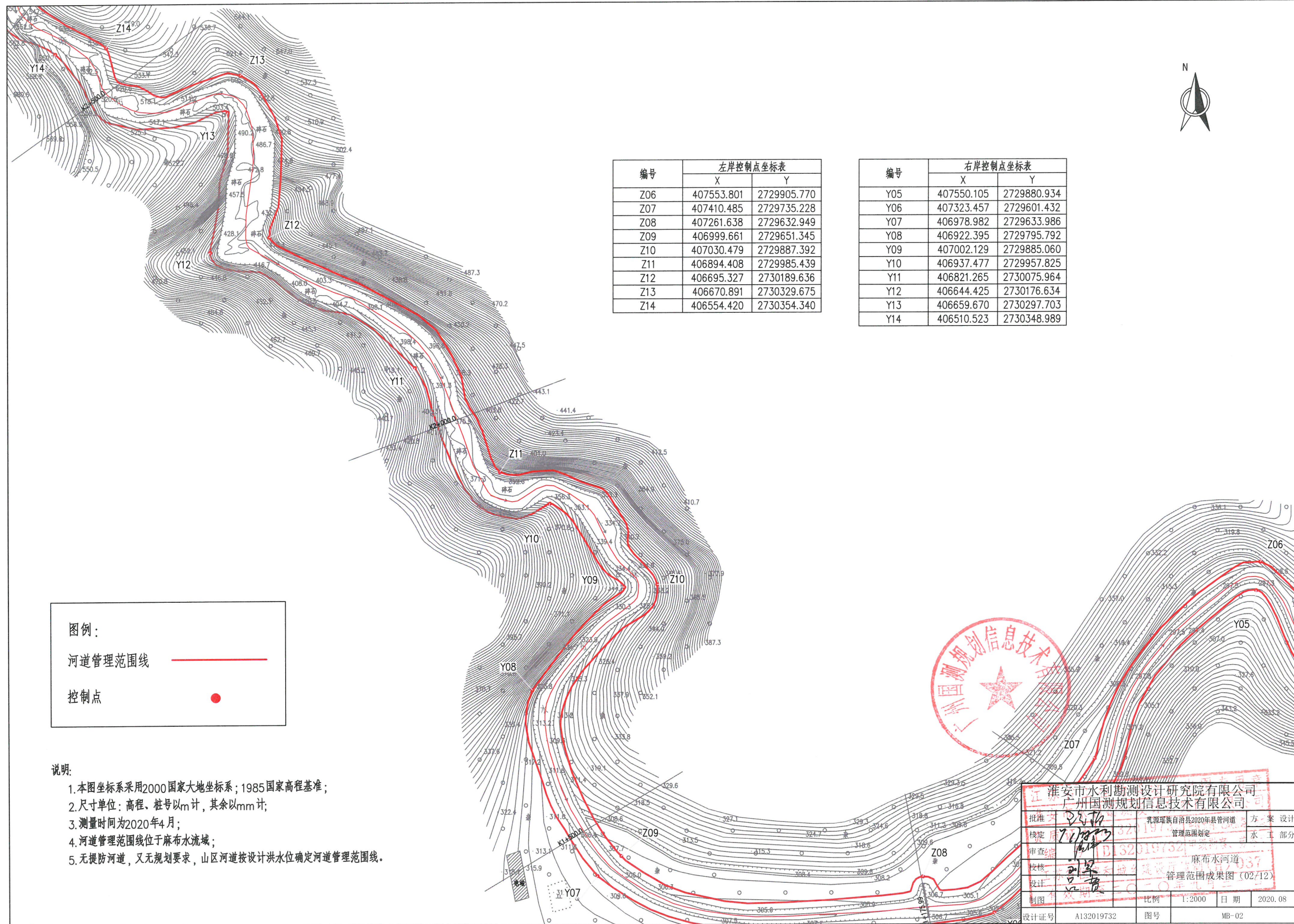
编号	左岸控制点坐标表	
	X	Y
Z01	407961.958	2729379.021
Z02	408027.675	2729511.753
Z03	407797.534	2729675.532
Z04	407777.978	2729806.887
Z05	407638.392	2729815.359
Z06	407553.801	2729905.770
Z07	407410.485	2729735.228
Z08	407261.638	2729632.949

编号	右岸控制点坐标表	
	X	Y
Y01	407949.369	2729398.430
Y02	408001.586	2729479.829
Y03	407786.554	2729650.970
Y04	407775.034	2729776.398
Y05	407550.105	2729880.934
Y06	407323.457	2729601.432

- 说明：
1. 本图坐标系采用2000国家大地坐标系；1985国家高程基准；
 2. 尺寸单位：高程、桩号以m计，其余以mm计；
 3. 测量时间为2020年4月；
 4. 河道管理范围线位于麻布水流域；
 5. 无堤防河道，又无规划要求，山区河道按设计洪水位确定河道管理范围线。



淮安市水利勘测设计研究院有限公司			广州国测规划信息技术有限公司		
批准		乳源瑶族自治县2020年县管河道	方案	设计	
核定		管理范围划定	水	工	部分
审查		B132-19732	麻布水河道		
校核			管理范围成果图 (01/12)		
设计					
制图			比例	1:2000	日期 2020.08
设计证号	A132019732	图号	MB-01		



编号	左岸控制点坐标表	
	X	Y
Z06	407553.801	2729905.770
Z07	407410.485	2729735.228
Z08	407261.638	2729632.949
Z09	406999.661	2729651.345
Z10	407030.479	2729887.392
Z11	406894.408	2729985.439
Z12	406695.327	2730189.636
Z13	406670.891	2730329.675
Z14	406554.420	2730354.340

编号	右岸控制点坐标表	
	X	Y
Y05	407550.105	2729880.934
Y06	407323.457	2729601.432
Y07	406978.982	2729633.986
Y08	406922.395	2729795.792
Y09	407002.129	2729885.060
Y10	406937.477	2729957.825
Y11	406821.265	2730075.964
Y12	406644.425	2730176.634
Y13	406659.670	2730297.703
Y14	406510.523	2730348.989

图例：

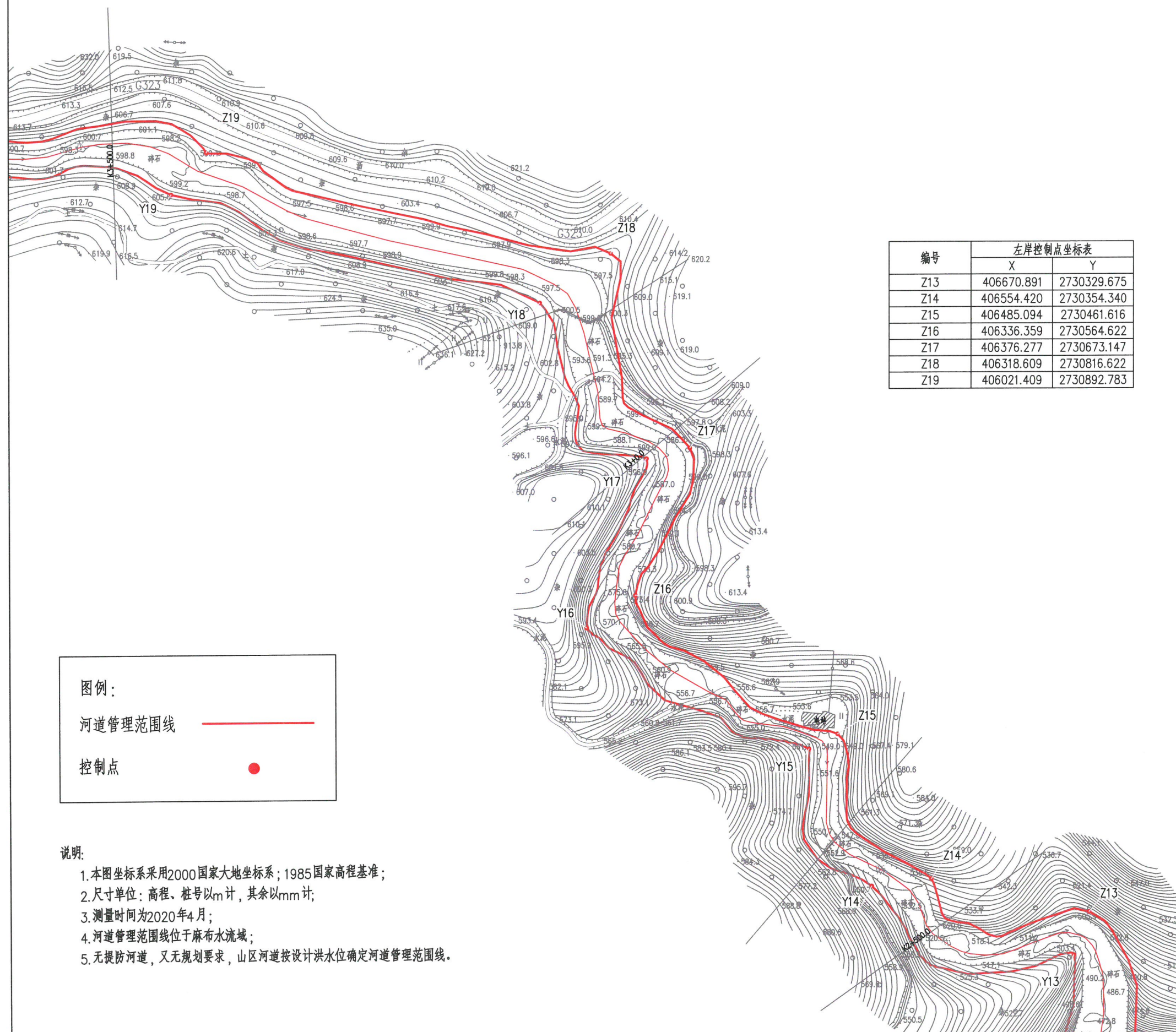
河道管理范围线

控制点

- 说明：
1. 本图坐标系采用2000国家大地坐标系；1985国家高程基准；
 2. 尺寸单位：高程、桩号以m计，其余以mm计；
 3. 测量时间为2020年4月；
 4. 河道管理范围线位于麻布水流域；
 5. 无堤防河道，又无规划要求，山区河道按设计洪水水位确定河道管理范围线。



淮安市水利勘测设计研究院有限公司 广州国测规划信息技术有限公司			
批准		乳源瑶族自治县2020年县管河道	方案设计
核定		管理范围划定	水工部分
审查		麻布水河道	
设计		管理范围成果图 (02/12)	
制图		比例 1:2000	日期 2020.08
设计证号	A132019732	图号	MB-02



编号	左岸控制点坐标表	
	X	Y
Z13	406670.891	2730329.675
Z14	406554.420	2730354.340
Z15	406485.094	2730461.616
Z16	406336.359	2730564.622
Z17	406376.277	2730673.147
Z18	406318.609	2730816.622
Z19	406021.409	2730892.783

编号	右岸控制点坐标表	
	X	Y
Y13	406659.670	2730297.703
Y14	406510.523	2730348.989
Y15	406464.005	2730450.559
Y16	406300.562	2730540.641
Y17	406344.519	2730665.429
Y18	406266.271	2730780.551
Y19	405995.656	2730862.023

图例:

河道管理范围线



控制点



说明:

1. 本图坐标系采用2000国家大地坐标系; 1985国家高程基准;
2. 尺寸单位: 高程、桩号以m计, 其余以mm计;
3. 测量时间为2020年4月;
4. 河道管理范围线位于麻布水流域;
5. 无堤防河道, 又无规划要求, 山区河道按设计洪水水位确定河道管理范围线。



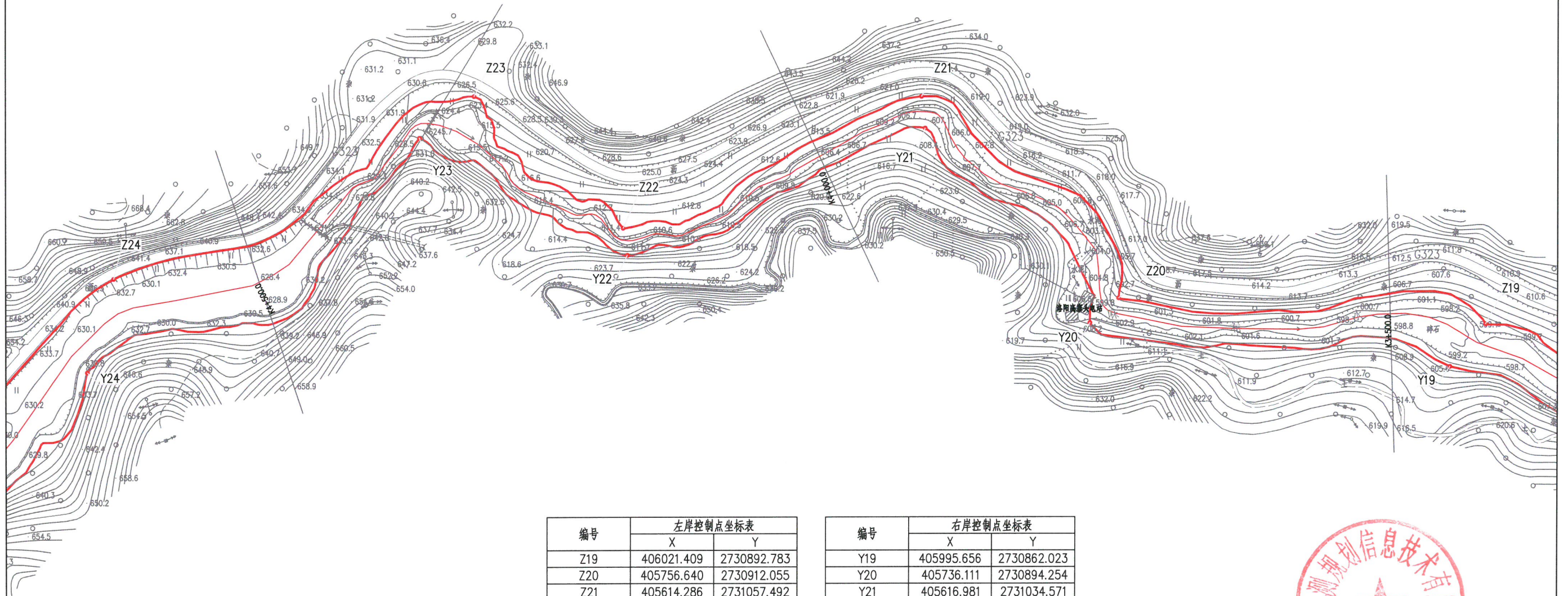
淮安市水利勘测设计研究院有限公司			
广州国测规划信息技术有限公司			
批准	设计	乳源瑶族自治县2020年县管河道	方案设计
核定	审核	管理范围划定	水工部分
校核	编制	麻布水河道	
设计	制图	管理范围成果图 (03/12)	
设计证号	比例	1:2000	日期 2020.08
A132019732	图号		MB-03

图例:

河道管理范围线



控制点



编号	左岸控制点坐标表	
	X	Y
Z19	406021.409	2730892.783
Z20	405756.640	2730912.055
Z21	405614.286	2731057.492
Z22	405399.780	2730962.995
Z23	405292.740	2731058.280
Z24	405033.388	2730928.024

编号	右岸控制点坐标表	
	X	Y
Y19	405995.656	2730862.023
Y20	405736.111	2730894.254
Y21	405616.981	2731034.571
Y22	405402.794	2730943.435
Y23	405253.426	2731028.450
Y24	405014.185	2730860.532



说明:

1. 本图坐标系采用2000国家大地坐标系; 1985国家高程基准;
2. 尺寸单位: 高程、桩号以m计, 其余以mm计;
3. 测量时间为2020年4月;
4. 河道管理范围线位于麻布水流域;
5. 无提防河道, 又无规划要求, 山区河道按设计洪水水位确定河道管理范围线。

淮安市水利勘测设计研究院有限公司 广州国测规划信息技术有限公司			
批准	刘军	乳源瑶族自治县2020年县管河道	方案设计
核定	刘军	管理范围划定	水工部分
审查	刘军	麻布水河道	
设计	刘军	管理范围成果图 (04/12)	
制图		比例 1:2000	日期 2020.08
设计证号	A132019732	图号	MB-04



编号	左岸控制点坐标表	
	X	Y
Z24	405033.388	2730928.024
Z25	404875.763	2730766.714
Z26	404517.793	2730743.872
Z27	404253.259	2730631.597
Z28	404088.594	2730508.258

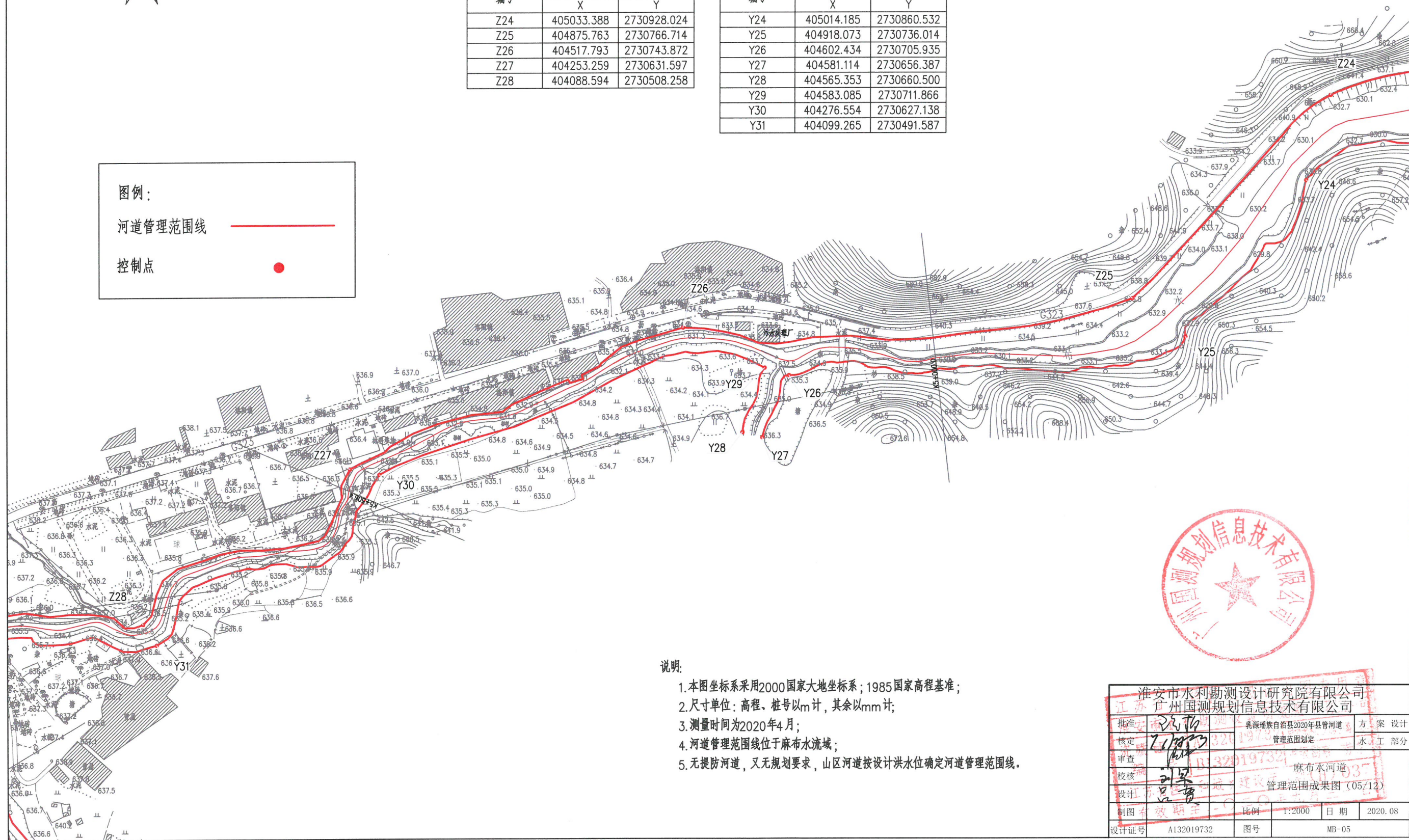
编号	右岸控制点坐标表	
	X	Y
Y24	405014.185	2730860.532
Y25	404918.073	2730736.014
Y26	404602.434	2730705.935
Y27	404581.114	2730656.387
Y28	404565.353	2730660.500
Y29	404583.085	2730711.866
Y30	404276.554	2730627.138
Y31	404099.265	2730491.587

图例:

河道管理范围线



控制点



说明:

1. 本图坐标系采用2000国家大地坐标系; 1985国家高程基准;
2. 尺寸单位: 高程、桩号以m计, 其余以mm计;
3. 测量时间为2020年4月;
4. 河道管理范围线位于麻布水流域;
5. 无提防河道, 又无规划要求, 山区河道按设计洪水水位确定河道管理范围线。

淮安市水利勘测设计研究院有限公司 江苏 广州国测规划信息技术有限公司			
批准	乳源瑶族自治县2020年县管河道	方案	设计
核定	管理范围划定	水工	部分
审查	麻布水河道		
校核	管理范围成果图(05/12)		
设计		比例	1:2000
制图	日期	2020.08	
设计证号	A132019732	图号	MB-05



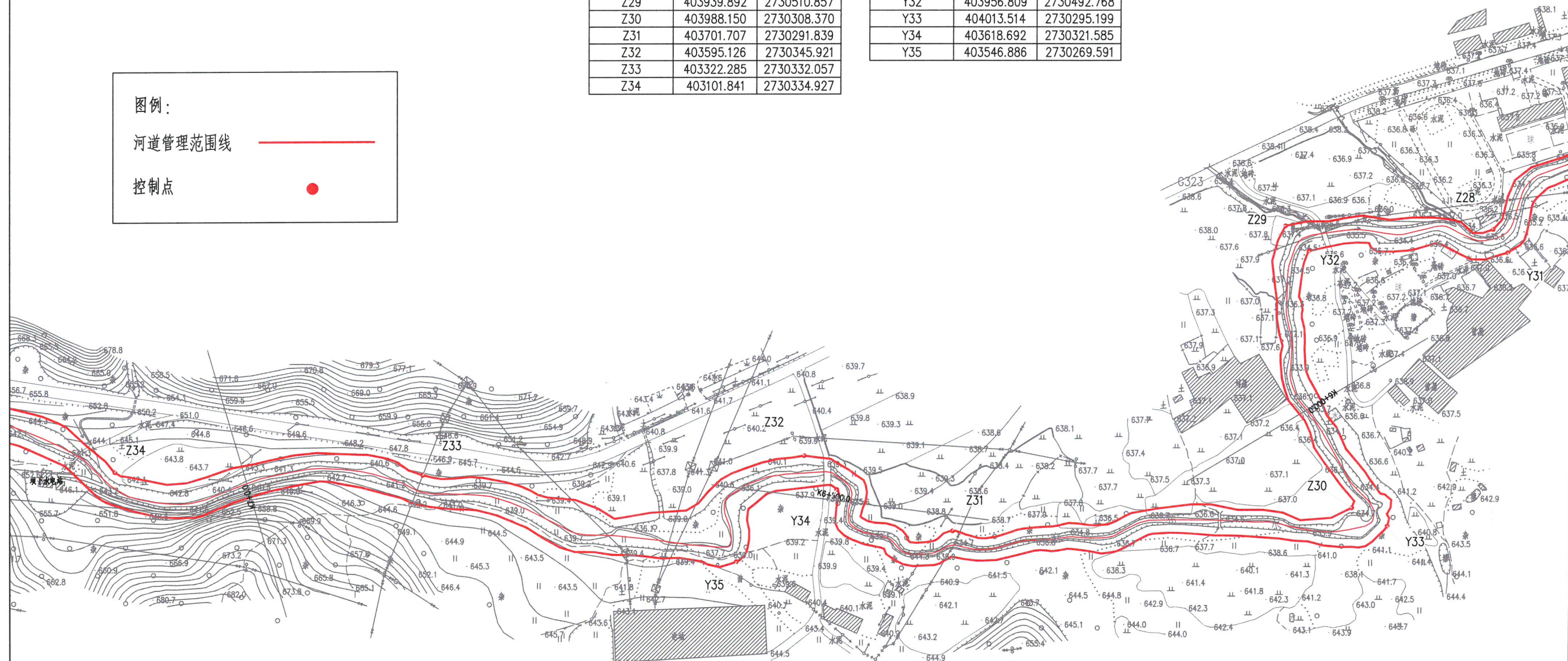
编号	左岸控制点坐标表	
	X	Y
Z28	404088.594	2730508.258
Z29	403939.892	2730510.857
Z30	403988.150	2730308.370
Z31	403701.707	2730291.839
Z32	403595.126	2730345.921
Z33	403322.285	2730332.057
Z34	403101.841	2730334.927

编号	右岸控制点坐标表	
	X	Y
Y31	404099.265	2730491.587
Y32	403956.809	2730492.768
Y33	404013.514	2730295.199
Y34	403618.692	2730321.585
Y35	403546.886	2730269.591

图例：

河道管理范围线

控制点

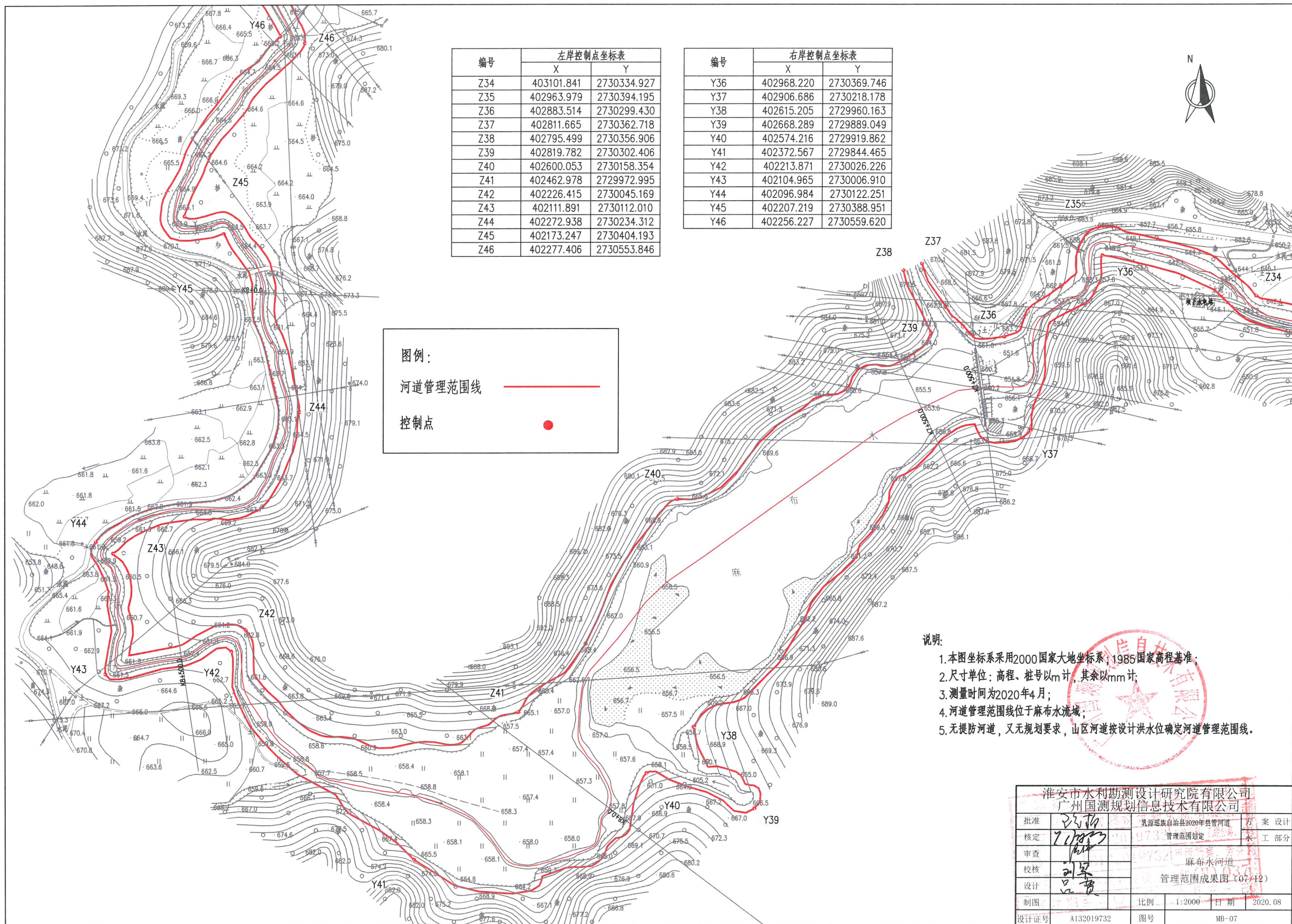


说明：

1. 本图坐标系采用2000国家大地坐标系；1985国家高程基准；
2. 尺寸单位：高程、桩号以m计，其余以mm计；
3. 测量时间为2020年4月；
4. 河道管理范围线位于麻布水流域；
5. 无提防河道，又无规划要求，山区河道按设计洪水水位确定河道管理范围线。



江苏省工程勘察设计院有限公司 淮安市水利勘测设计研究院有限公司 广州国测规划信息技术有限公司			
批准	2020.19.32	乳源瑶族自治县2020年县管河道	方案设计
核定	7.19.2020	管理范围划定	水工部分
审查		麻布水河道	
校核		管理范围成果图	(06/12)
制图		比例	1:2000 日期 2020.08
设计证号	A132019732	图号	MB-06



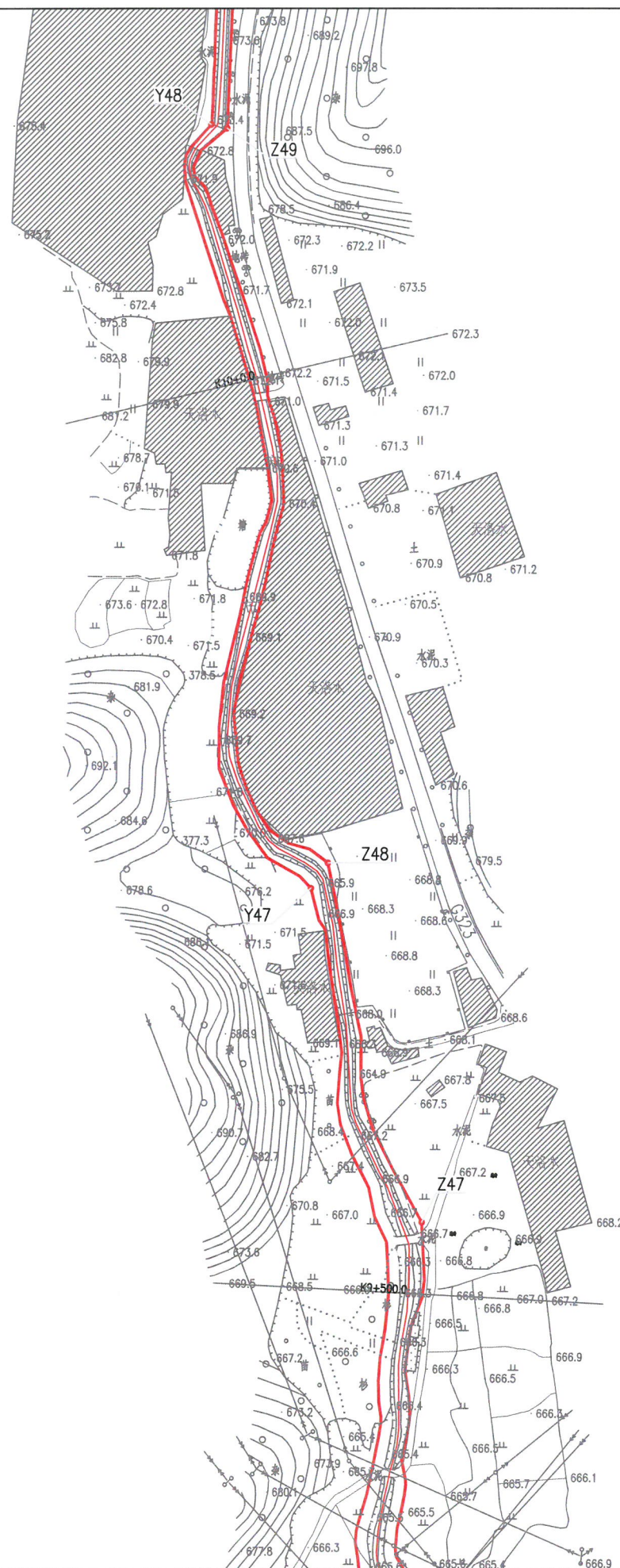
编号	左岸控制点坐标表	
	X	Y
Z34	403101.841	2730334.927
Z35	402963.979	2730394.195
Z36	402883.514	2730299.430
Z37	402811.665	2730362.718
Z38	402795.499	2730356.906
Z39	402819.782	2730302.406
Z40	402600.053	2730158.354
Z41	402462.978	2729972.995
Z42	402226.415	2730045.169
Z43	402111.891	2730112.010
Z44	402272.938	2730234.312
Z45	402173.247	2730404.193
Z46	402277.406	2730553.846

编号	右岸控制点坐标表	
	X	Y
Y36	402968.220	2730369.746
Y37	402906.686	2730218.178
Y38	402615.205	2729960.163
Y39	402668.289	2729889.049
Y40	402574.216	2729919.862
Y41	402372.567	2729844.465
Y42	402213.871	2730026.226
Y43	402104.965	2730006.910
Y44	402096.984	2730122.251
Y45	402207.219	2730388.951
Y46	402256.227	2730559.620

图例：
 河道管理范围线 ————
 控制点 ●

- 说明：
1. 本图坐标系采用2000国家大地坐标系；1985国家高程基准；
 2. 尺寸单位：高程、桩号以m计，其余以mm计；
 3. 测量时间为2020年4月；
 4. 河道管理范围线位于麻布水流域；
 5. 无提防河道，又无规划要求，山区河道按设计洪水水位确定河道管理范围线。

淮安市水利勘测设计研究院有限公司 广州国测规划信息技术有限公司			
批准	王均	乳源瑶族自治县2020年县管河道 管理范围划定	方案设计
核定	王均	麻布水河道 管理范围成果图(07/12)	水工部分
审查	王均		
校核	王均		
设计	王均		
制图	王均	比例 1:2000	日期 2020.08
设计证号	A132019732	图号	MB-07



图例：

河道管理范围线



控制点



编号	左岸控制点坐标表	
	X	Y
Z47	402267.029	2730777.162
Z48	402218.275	2730961.657
Z49	402165.201	2731337.146

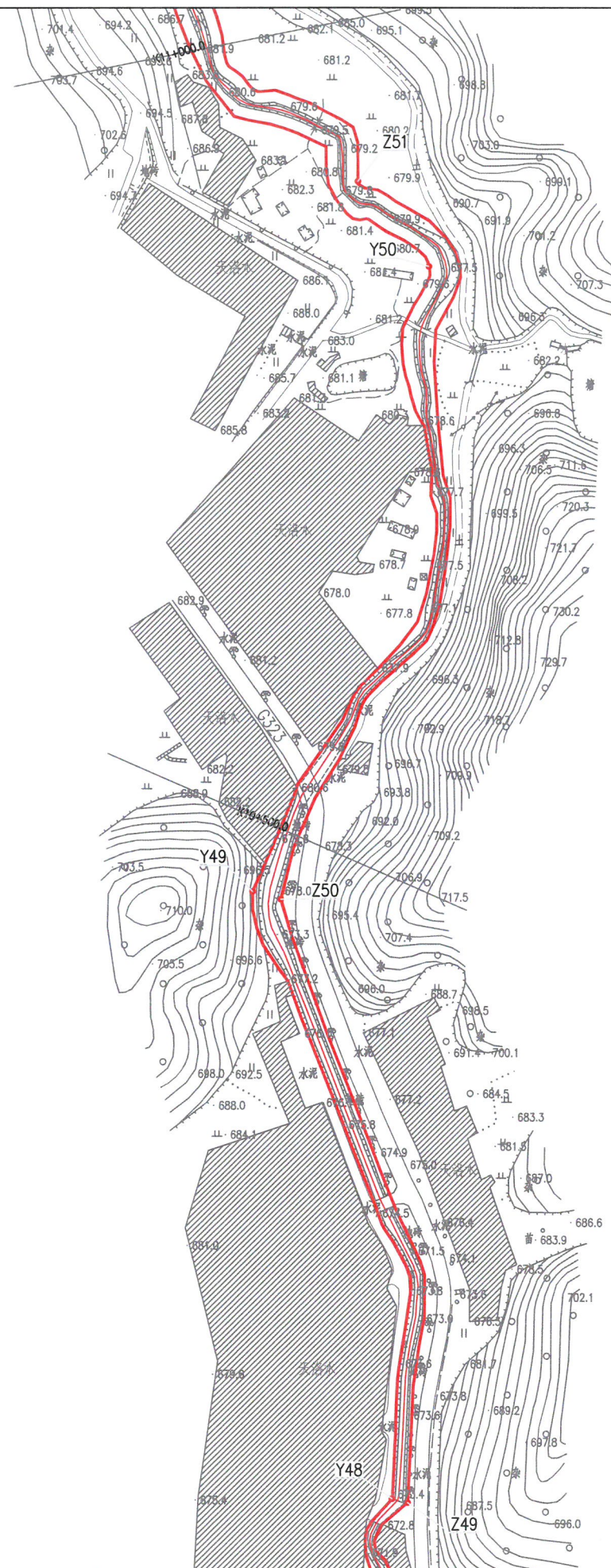
编号	右岸控制点坐标表	
	X	Y
Y47	402209.625	2730948.624
Y48	402157.164	2731339.066

说明：


1. 本图坐标系采用2000国家大地坐标系；1985国家高程基准；
2. 尺寸单位：高程、桩号以m计，其余以mm计；
3. 测量时间为2020年4月；
4. 河道管理范围线位于麻布水流域；
5. 无提防河道，又无规划要求，山区河道按设计洪水水位确定河道管理范围线。



江苏省二级勘测设计业专用章				淮安市水利勘测设计研究院有限公司 广州国测规划信息技术有限公司	
批准	2020.04.11	乳源瑶族自治县2020年县管河道	方案	设计	
核定	2020.04.11	管理范围划定	水工	部分	
审查					
校核					
设计					
制图		比例	1:2000	日期	2020.08
设计证号	A132019732	图号			MB-08



图例：

河道管理范围线	
控制点	


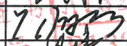



编号	左岸控制点坐标表	
	X	Y
Z49	402165.201	2731337.146
Z50	402099.047	2731646.660
Z51	402136.548	2732013.202

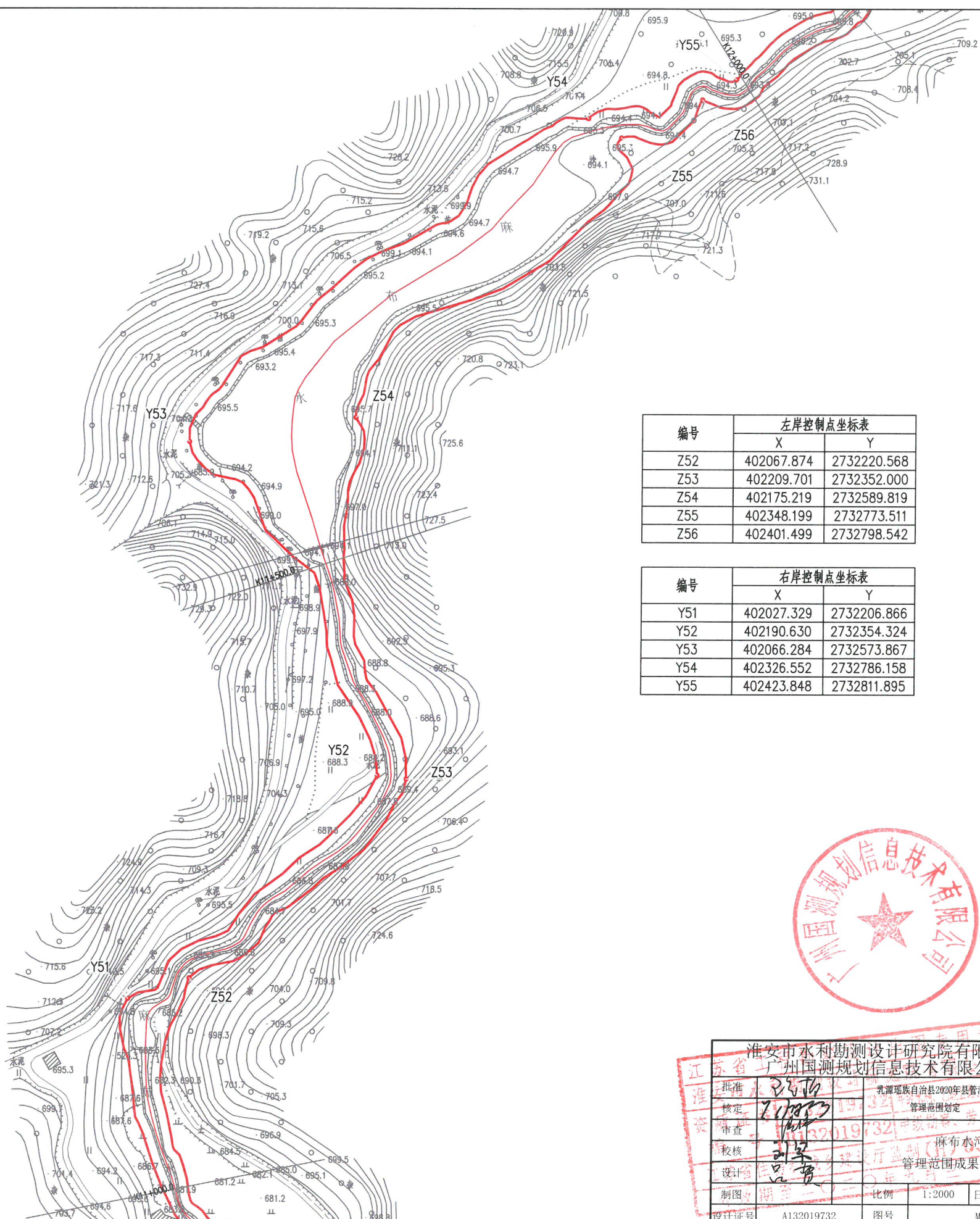
编号	右岸控制点坐标表	
	X	Y
Y48	402157.164	2731339.066
Y49	402084.581	2731650.670
Y50	402172.925	2731969.811

说明：

1. 本图坐标系采用2000国家大地坐标系；1985国家高程基准；
2. 尺寸单位：高程、桩号以m计，其余以mm计；
3. 测量时间为2020年4月；
4. 河道管理范围线位于麻布水流域；
5. 无堤防河道，又无规划要求，山区河道按设计洪水位确定河道管理范围线。



淮安市水利勘测设计研究院有限公司 广州国测规划信息技术有限公司					
批准		乳源瑶族自治县2020年县管河道	方案	设计	
核定		管理范围划定	水利	部分	
审查		设计	水利	部分	
校核		设计	水利	部分	
设计		设计	水利	部分	
制图		比例	1:2000	日期	2020.08
设计证号	A132019732	图号			MB-09



图例：

河道管理范围线	
控制点	

编号	左岸控制点坐标表	
	X	Y
Z52	402067.874	2732220.568
Z53	402209.701	2732352.000
Z54	402175.219	2732589.819
Z55	402348.199	2732773.511
Z56	402401.499	2732798.542

编号	右岸控制点坐标表	
	X	Y
Y51	402027.329	2732206.866
Y52	402190.630	2732354.324
Y53	402066.284	2732573.867
Y54	402326.552	2732786.158
Y55	402423.848	2732811.895

- 说明：
1. 本图坐标系采用2000国家大地坐标系；1985国家高程基准；
 2. 尺寸单位：高程、桩号以m计，其余以mm计；
 3. 测量时间为2020年4月；
 4. 河道管理范围线位于麻布水流域；
 5. 无堤防河道，又无规划要求，山区河道按设计洪水位确定河道管理范围线。



淮安市水利勘测设计研究院有限公司			
江苏省广州国测规划信息技术有限公司			
批准	2020.04.19	乳源瑶族自治县2020年县管河道	方案设计
核定	2020.04.19	管理范围划定	水工部分
审查	2020.04.19	麻布水河道	
设计	2020.04.19	管理范围成果图(10/12)	
制图	2020.04.19	比例 1:2000	日期 2020.08
设计证号	A132019732	图号	MB-10



编号	左岸控制点坐标表	
	X	Y
Z56	402401.499	2732798.542
Z57	402512.638	2732862.709
Z58	402536.927	2733006.478
Z59	402628.722	2733120.566
Z60	402600.847	2733298.690
Z61	402657.047	2733368.628
Z62	402672.073	2733510.490

编号	右岸控制点坐标表	
	X	Y
Y54	402326.552	2732786.158
Y55	402423.848	2732811.895
Y56	402541.512	2733024.466
Y57	402609.062	2733126.965
Y58	402570.737	2733273.203
Y59	402633.514	2733377.164
Y60	402658.537	2733501.343

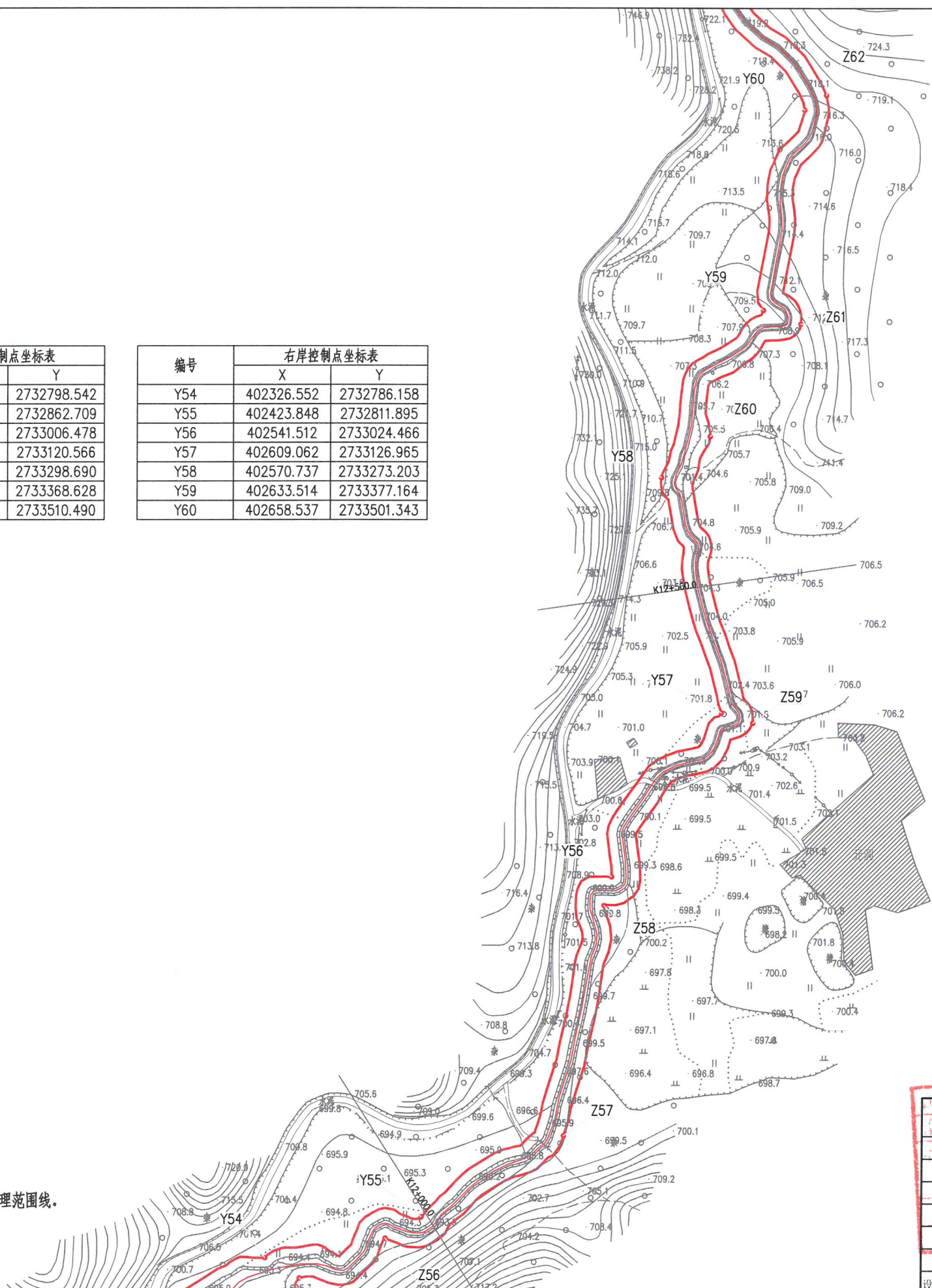
图例：

河道管理范围线

控制点

说明：

1. 本图坐标系采用2000国家大地坐标系；1985国家高程基准；
2. 尺寸单位：高程、桩号以m计，其余以mm计；
3. 测量时间为2020年4月；
4. 河道管理范围线位于麻布水流域；
5. 无堤防河道，又无规划要求，山区河道按设计洪水水位确定河道管理范围线。



淮安市水利勘测设计研究院有限公司 广州国测规划信息技术有限公司			
批准		2020.04.20	乳源瑶族自治县2020年县管河道管理范围划定
核定		2020.07.23	管理范围划定
审查			麻布水河道
校核			管理范围成果图 (11/12)
设计			
制图		比例	1:2000
设计证号	A132019732	图号	MB-11
		日期	2020.08

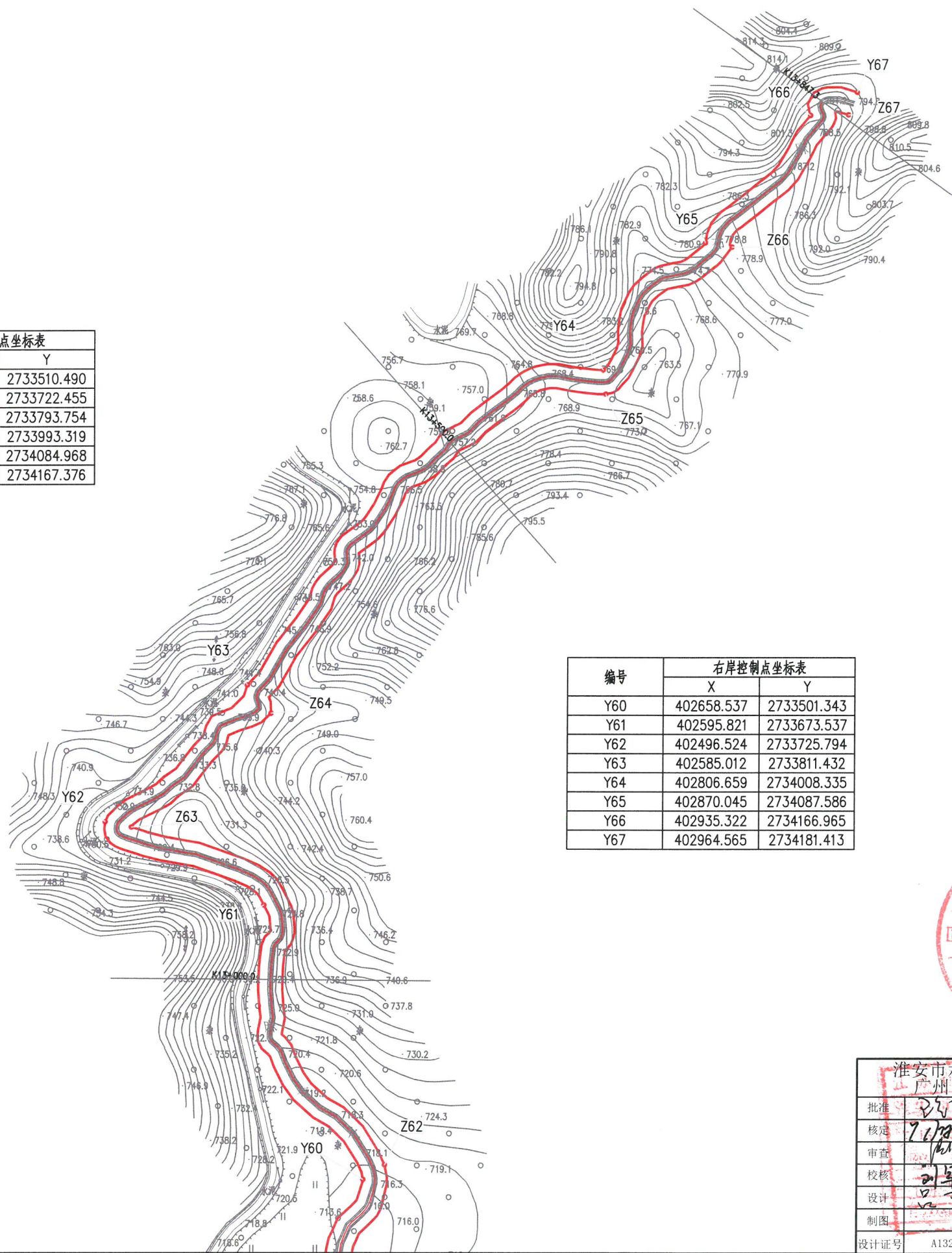


编号	左岸控制点坐标表	
	X	Y
Z62	402672.073	2733510.490
Z63	402512.864	2733722.455
Z64	402599.807	2733793.754
Z65	402808.402	2733993.319
Z66	402886.615	2734084.968
Z67	402959.073	2734167.376

图例：

河道管理范围线

控制点



编号	右岸控制点坐标表	
	X	Y
Y60	402658.537	2733501.343
Y61	402595.821	2733673.537
Y62	402496.524	2733725.794
Y63	402585.012	2733811.432
Y64	402806.659	2734008.335
Y65	402870.045	2734087.586
Y66	402935.322	2734166.965
Y67	402964.565	2734181.413



- 说明：
1. 本图坐标系采用2000国家大地坐标系；1985国家高程基准；
 2. 尺寸单位：高程、桩号以m计，其余以mm计；
 3. 测量时间为2020年4月；
 4. 河道管理范围线位于麻布水流域；
 5. 无提防河道，又无规划要求，山区河道按设计洪水水位确定河道管理范围线。

淮安市水利勘测设计研究院有限公司 广州国测规划信息技术有限公司			
批准		乳源瑶族自治县2020年县管河道	方案设计
核定		管理范围划定	水工部分
审查		麻布水河道 管理范围成果图 (12/12)	
校核			
设计		比例	1:2000
制图		日期	2020.08
设计证号	A132019732	图号	MB-12