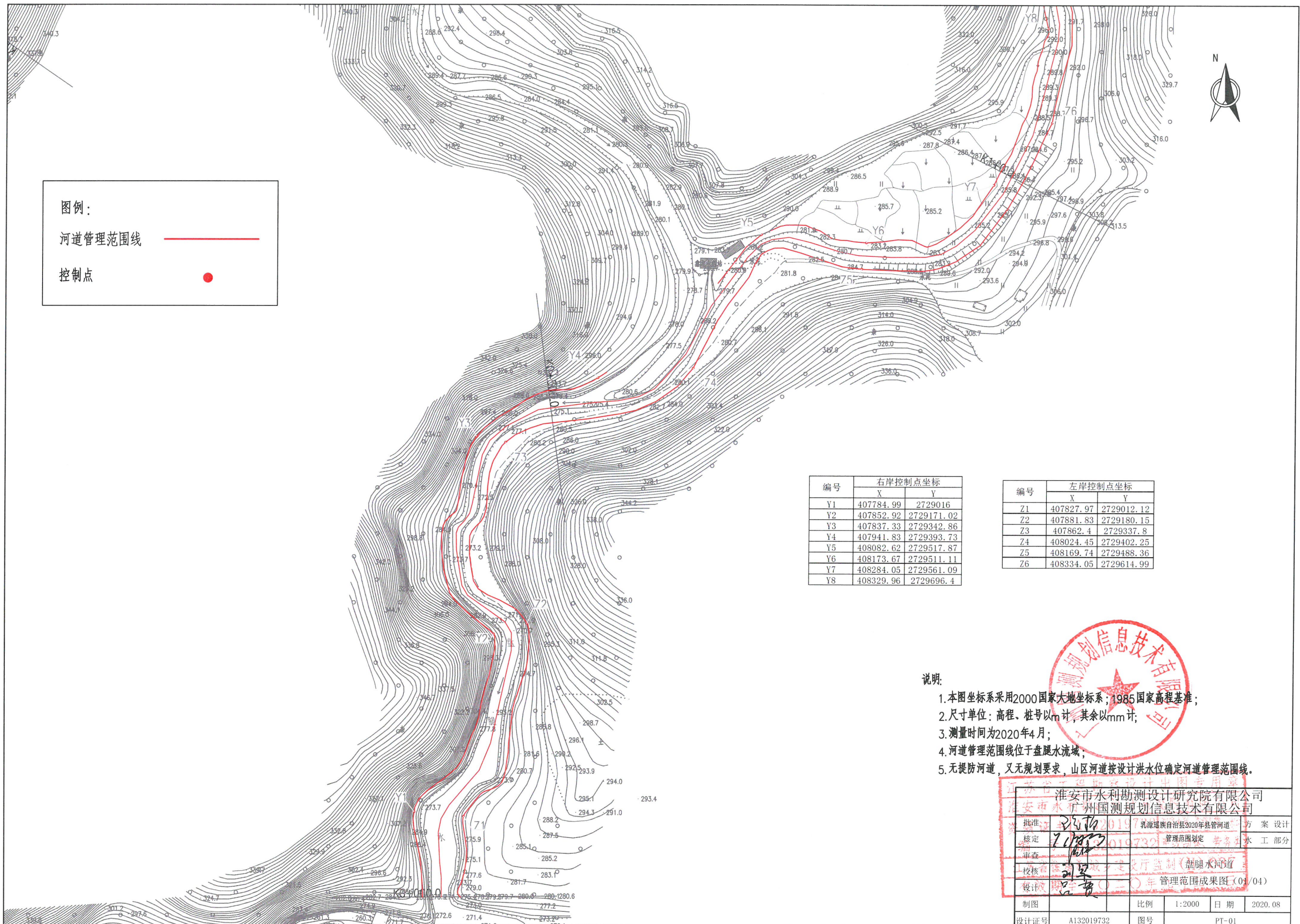


乳源瑶族自治县 2020 年县管河道盘腿水 管理范围划定成果图

淮安市水利勘测设计研究院有限公司

广州国测规划信息技术有限公司

二〇二〇年八月



图例：

河道管理范围线



控制点



编号	右岸控制点坐标	
	X	Y
Y1	407784.99	2729016
Y2	407852.92	2729171.02
Y3	407837.33	2729342.86
Y4	407941.83	2729393.73
Y5	408082.62	2729517.87
Y6	408173.67	2729511.11
Y7	408284.05	2729561.09
Y8	408329.96	2729696.4

编号	左岸控制点坐标	
	X	Y
Z1	407827.97	2729012.12
Z2	407881.83	2729180.15
Z3	407862.4	2729337.8
Z4	408024.45	2729402.25
Z5	408169.74	2729488.36
Z6	408334.05	2729614.99


说明：


1. 本图坐标系采用2000国家大地坐标系；1985国家高程基准；
2. 尺寸单位：高程、桩号以m计，其余以mm计；
3. 测量时间为2020年4月；
4. 河道管理范围线位于盘腿水流域；
5. 无提防河道，又无规划要求，山区河道按设计洪水水位确定河道管理范围线。

江苏省水利勘测设计研究院有限公司 淮安市水利勘测设计研究院有限公司 乳源瑶族自治县2020年县管河道管理范围划定 盘腿水河道 管理范围成果图(01/04)					
批准	2020.04.17	方案	设计	方案	设计
核定	2020.04.17	管理	范围	划定	方案
审查		校核	设计	成果	图(01/04)
制图		比例	1:2000	日期	2020.08
设计	证号 A132019732	图号		日期	PT-01



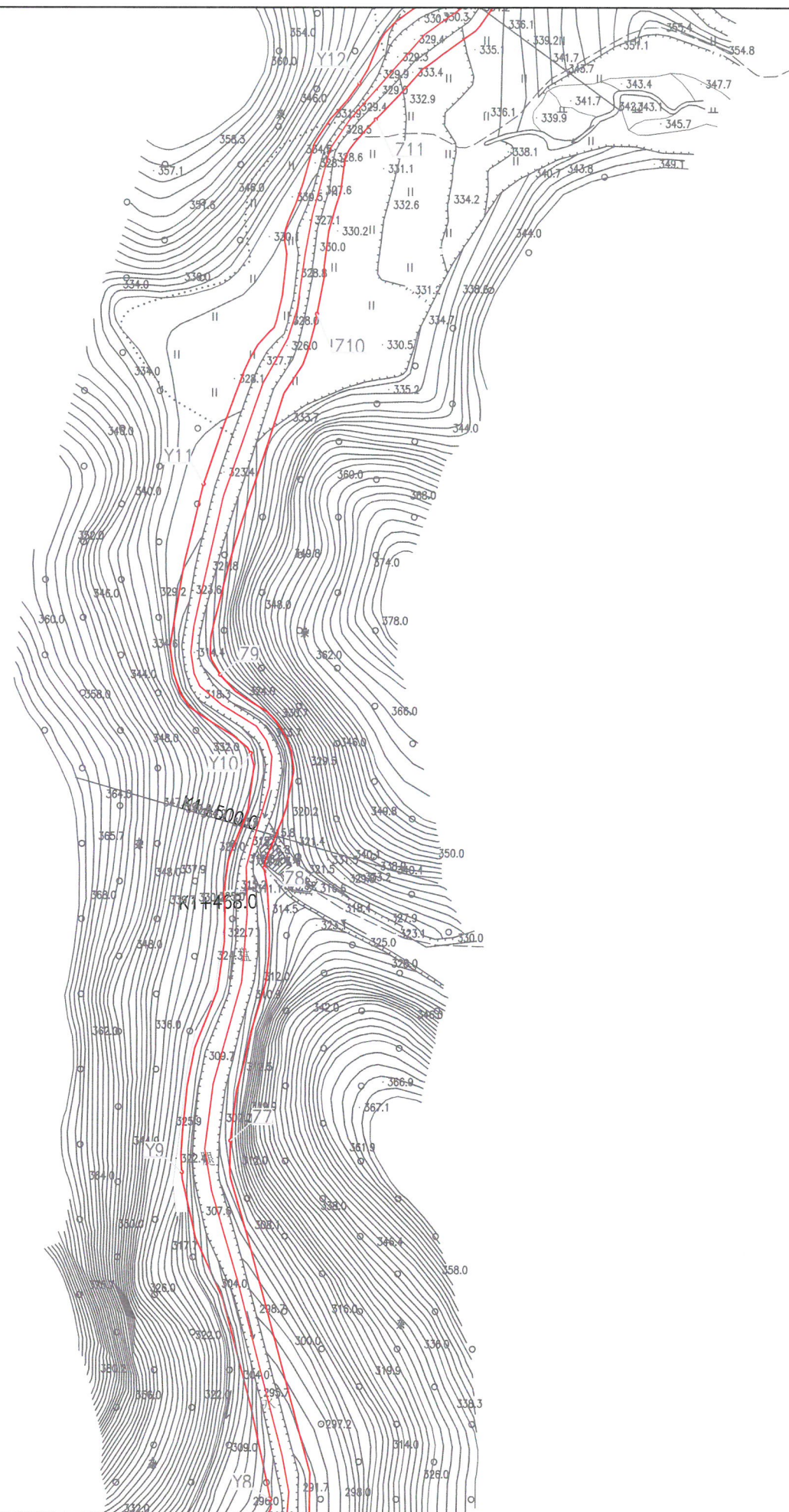
图例：

河道管理范围线 

控制点 

编号	左岸控制点坐标	
	X	Y
Z7	408307.43	2729887.32
Z8	408324.56	2730032.5
Z9	408300.46	2730134.95
Z10	408350.43	2730325.92
Z11	408380.66	2730428.6

编号	右岸控制点坐标	
	X	Y
Y8	408329.96	2729696.4
Y9	408281.8	2729870.55
Y10	408316.88	2730093.37
Y11	408291.08	2730235.89
Y12	408371.96	2730447.65



说明：

1. 本图坐标系采用2000国家大地坐标系；1985国家高程基准；
2. 尺寸单位：高程、桩号以m计，其余以mm计；
3. 测量时间为2020年4月；
4. 河道管理范围线位于盘腿水流域；
5. 无提防河道，又无规划要求，山区河道按设计洪水位确定河道管理范围线。

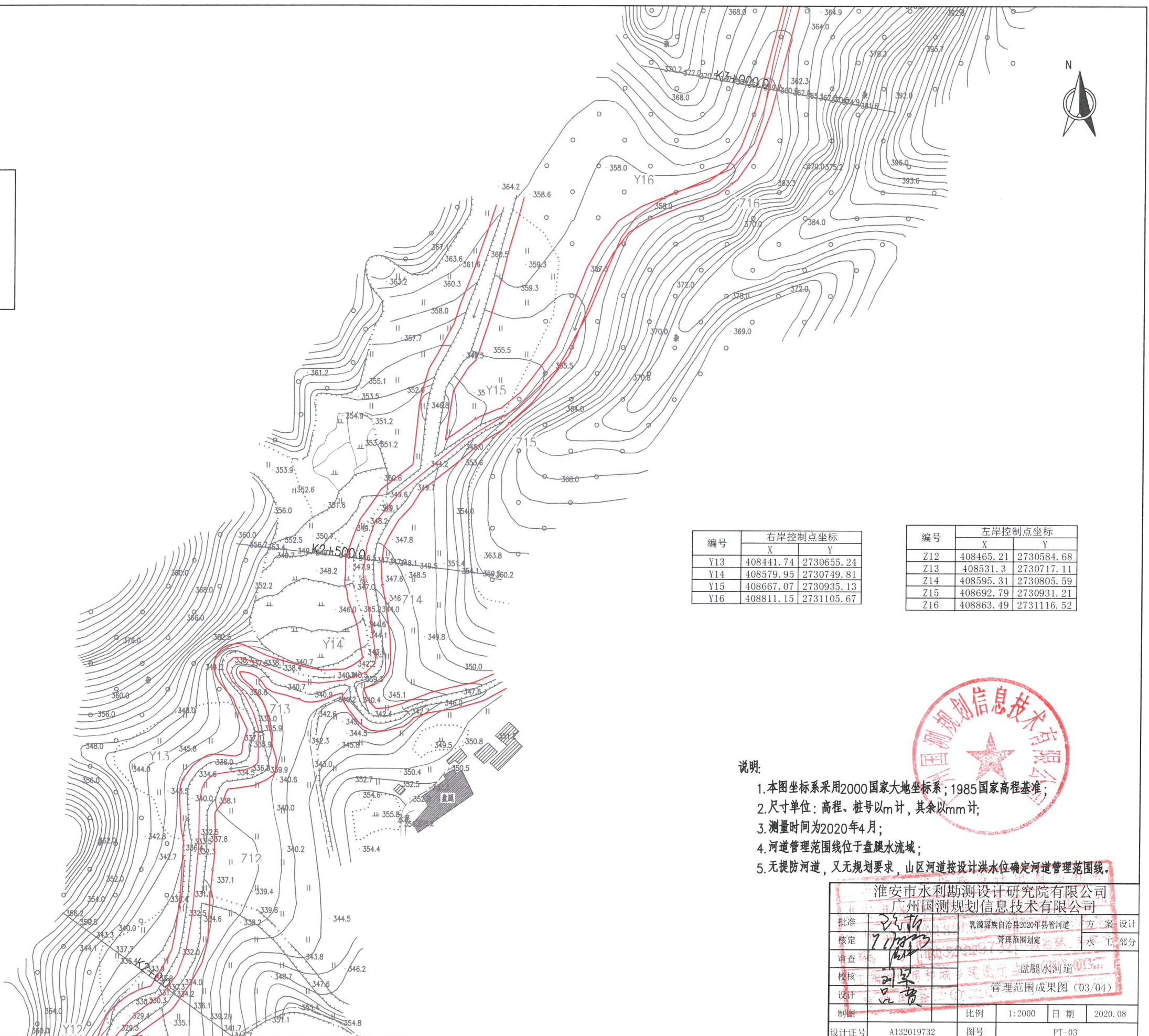


江苏省淮安市水利勘测设计研究院有限公司			
广州国测规划信息技术有限公司			
批准	乳源瑶族自治县2020年县管河道	方案	设计
核定	管理范围划定	水工	部分
审查	盘腿水河道		
校核	管理范围成果图(02/04)		
设计		比例	1:2000
制图		日期	2020.08
设计证号	A132019732	图号	PT-02

图例：

河道管理范围线 

控制点 

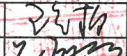


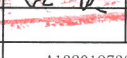


编号	右岸控制点坐标	
	X	Y
Y13	408441.74	2730655.24
Y14	408579.95	2730749.81
Y15	408667.07	2730935.13
Y16	408811.15	2731105.67

编号	左岸控制点坐标	
	X	Y
Z12	408465.21	2730584.68
Z13	408531.3	2730717.11
Z14	408595.31	2730805.59
Z15	408692.79	2730931.21
Z16	408863.49	2731116.52

- 说明：
1. 本图坐标系采用2000国家大地坐标系；1985国家高程基准；
 2. 尺寸单位：高程、桩号以m计，其余以mm计；
 3. 测量时间为2020年4月；
 4. 河道管理范围线位于盘腿河流域；
 5. 无提防河道，又无规划要求，山区河道按设计洪水水位确定河道管理范围线。



淮南市水利勘测设计研究院有限公司 广州国测规划信息技术有限公司			
批准		乳源瑶族自治县2020年县管河道	方案设计
核定		管理范围划定	水工部分
审查		盘腿水河道	
设计		管理范围成果图 (03/04)	
制图		比例	1:2000
设计证号	A132019732	图号	PT-03
		日期	2020.08



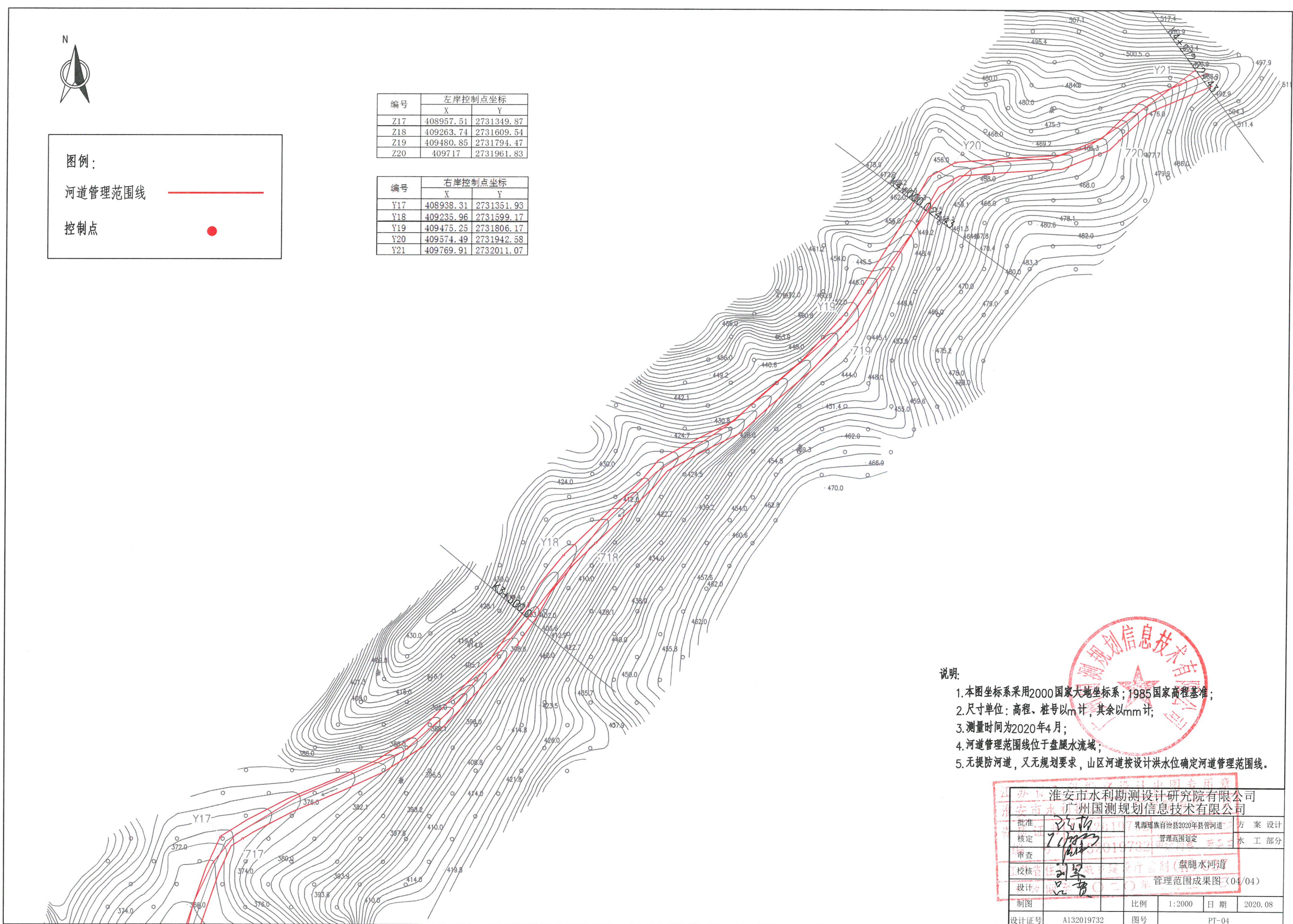
图例：

河道管理范围线

控制点

编号	左岸控制点坐标	
	X	Y
Z17	408957.51	2731349.87
Z18	409263.74	2731609.54
Z19	409480.85	2731794.47
Z20	409717	2731961.83

编号	右岸控制点坐标	
	X	Y
Y17	408938.31	2731351.93
Y18	409235.96	2731599.17
Y19	409475.25	2731806.17
Y20	409574.49	2731942.58
Y21	409769.91	2732011.07



说明：

1. 本图坐标系采用2000国家大地坐标系；1985国家高程基准；
2. 尺寸单位：高程、桩号以m计，其余以mm计；
3. 测量时间为2020年4月；
4. 河道管理范围线位于盘腿水流域；
5. 无提防河道，又无规划要求，山区河道按设计洪水水位确定河道管理范围线。



批准 乳源瑶族自治县2020年县管河道管理范围划定 方案 设计			
核定 7321 管理范围划定 水工 部分			
校核 盘腿水河道 管理范围成果图(04/04)			
设计 管理范围成果图(04/04)			
制图		比例	1:2000
设计号	A132019732	日期	2020.08
		图号	PT-04