

# 乳源瑶族自治县 2020 年县管河道半星水 管理范围划定成果图

淮南市水利勘测设计研究院有限公司

广州国测规划信息技术有限公司

二〇二〇年八月







图例：

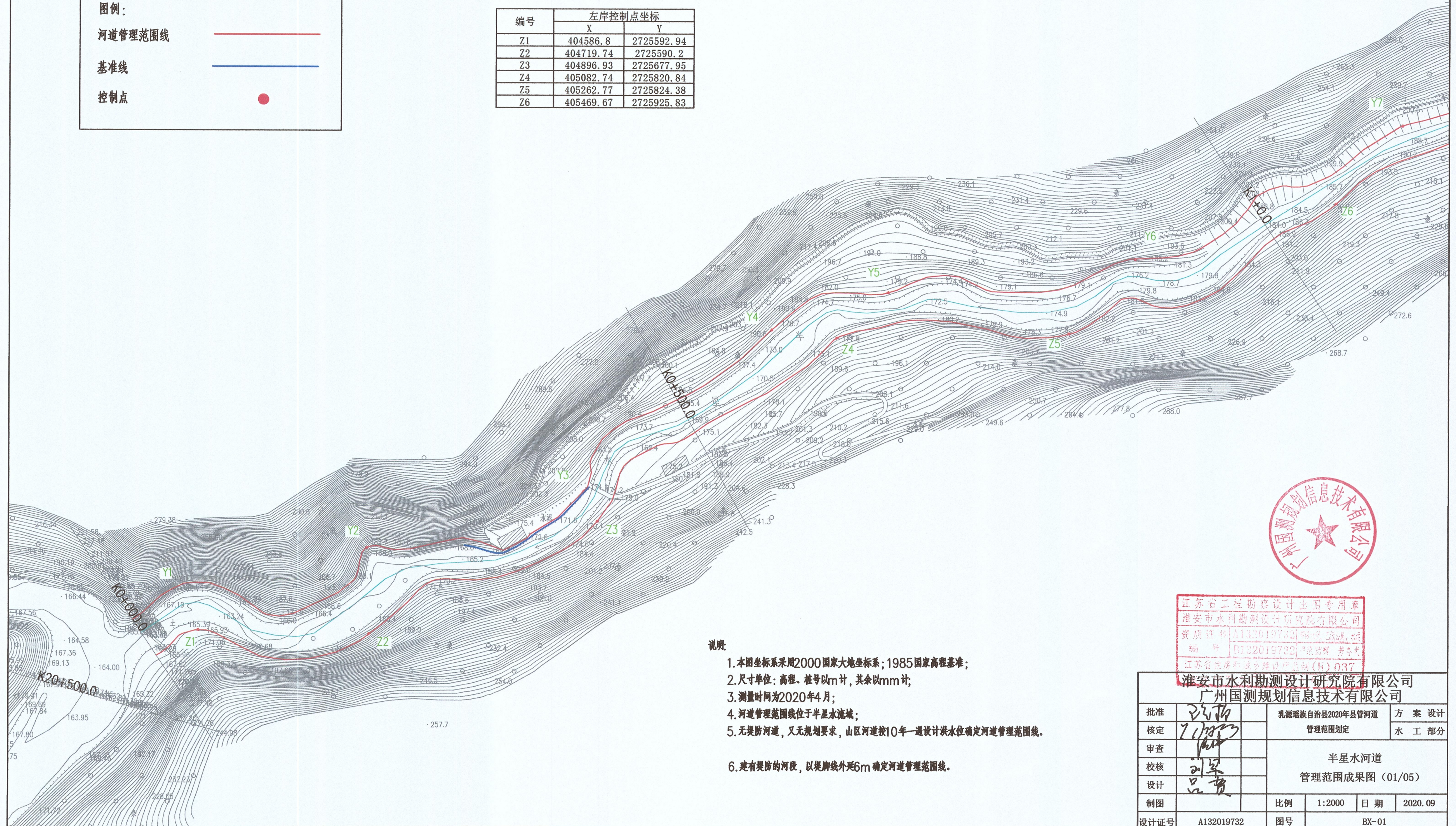
河道管理范围线

基准线

控制点

编号	右岸控制点坐标	
	X	Y
Y1	404572.71	2725627.37
Y2	404717.96	2725657.27
Y3	404885.89	2725701.38
Y4	405031.91	2725827.11
Y5	405122.54	2725856.17
Y6	405314.3	2725882.51
Y7	405521.39	2725986.6

编号	左岸控制点坐标	
	X	Y
Z1	404586.8	2725592.94
Z2	404719.74	2725590.2
Z3	404896.93	2725677.95
Z4	405082.74	2725820.84
Z5	405262.77	2725824.38
Z6	405469.67	2725925.83



- 说明：
1. 本图坐标系采用2000国家大地坐标系；1985国家高程基准；
  2. 尺寸单位：高程、桩号以m计，其余以mm计；
  3. 测量时间为2020年4月；
  4. 河道管理范围线位于半星水流域；
  5. 无堤防河道，又无规划要求，山区河道按10年一遇设计洪水水位确定河道管理范围线。
  6. 建有堤防的河段，以堤脚线外延6m确定河道管理范围线。



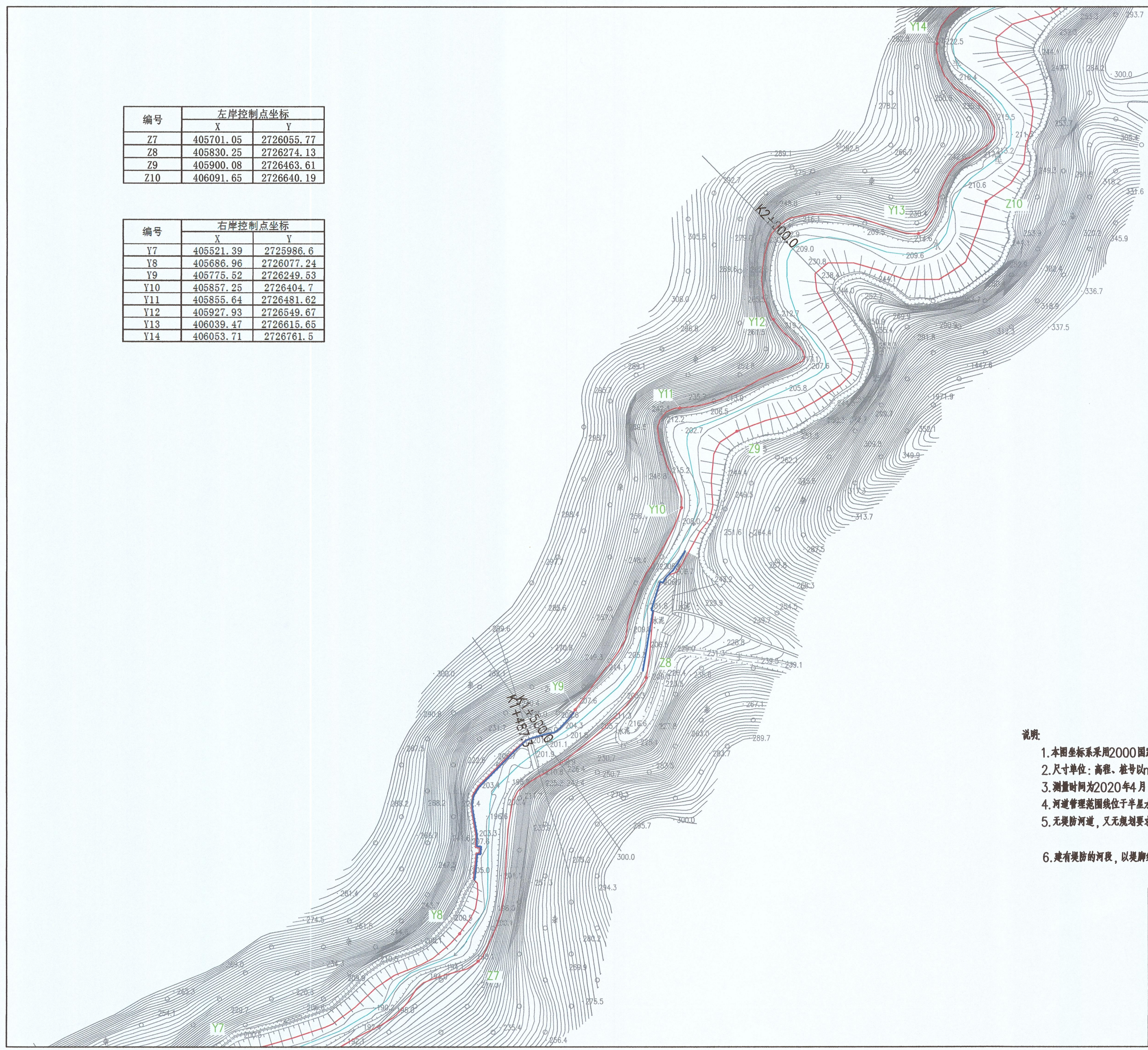
江苏省工程勘察设计制图专用章  
 淮安市水利勘测设计研究院有限公司  
 资质证书 A132019732 苏水工程类  
 编号 B132019732 苏水工程类  
 江苏省住房和城乡建设厅制 (H) 037

淮安市水利勘测设计研究院有限公司		广州国测规划信息技术有限公司	
批准		乳源瑶族自治县2020年县管河道	方案设计
核定		管理范围划定	水工部分
审查		半星水河道 管理范围成果图 (01/05)	
校核			
设计		比例	1:2000
制图		日期	2020.09
设计证号	A132019732	图号	BX-01



编号	左岸控制点坐标	
	X	Y
Z7	405701.05	2726055.77
Z8	405830.25	2726274.13
Z9	405900.08	2726463.61
Z10	406091.65	2726640.19

编号	右岸控制点坐标	
	X	Y
Y7	405521.39	2725986.6
Y8	405686.96	2726077.24
Y9	405775.52	2726249.53
Y10	405857.25	2726404.7
Y11	405855.64	2726481.62
Y12	405927.93	2726549.67
Y13	406039.47	2726615.65
Y14	406053.71	2726761.5



图例：

河道管理范围线 ——

基准线 ——

控制点 ●

- 说明：
1. 本图坐标系采用2000国家大地坐标系；1985国家高程基准；
  2. 尺寸单位：高程、桩号以m计，其余以mm计；
  3. 测量时间为2020年4月；
  4. 河道管理范围线位于半星水流域；
  5. 无堤防河道，又无规划要求，山区河道按10年一遇设计洪水位确定河道管理范围线。
  6. 建有堤防的河段，以堤脚线外延6m确定河道管理范围线。



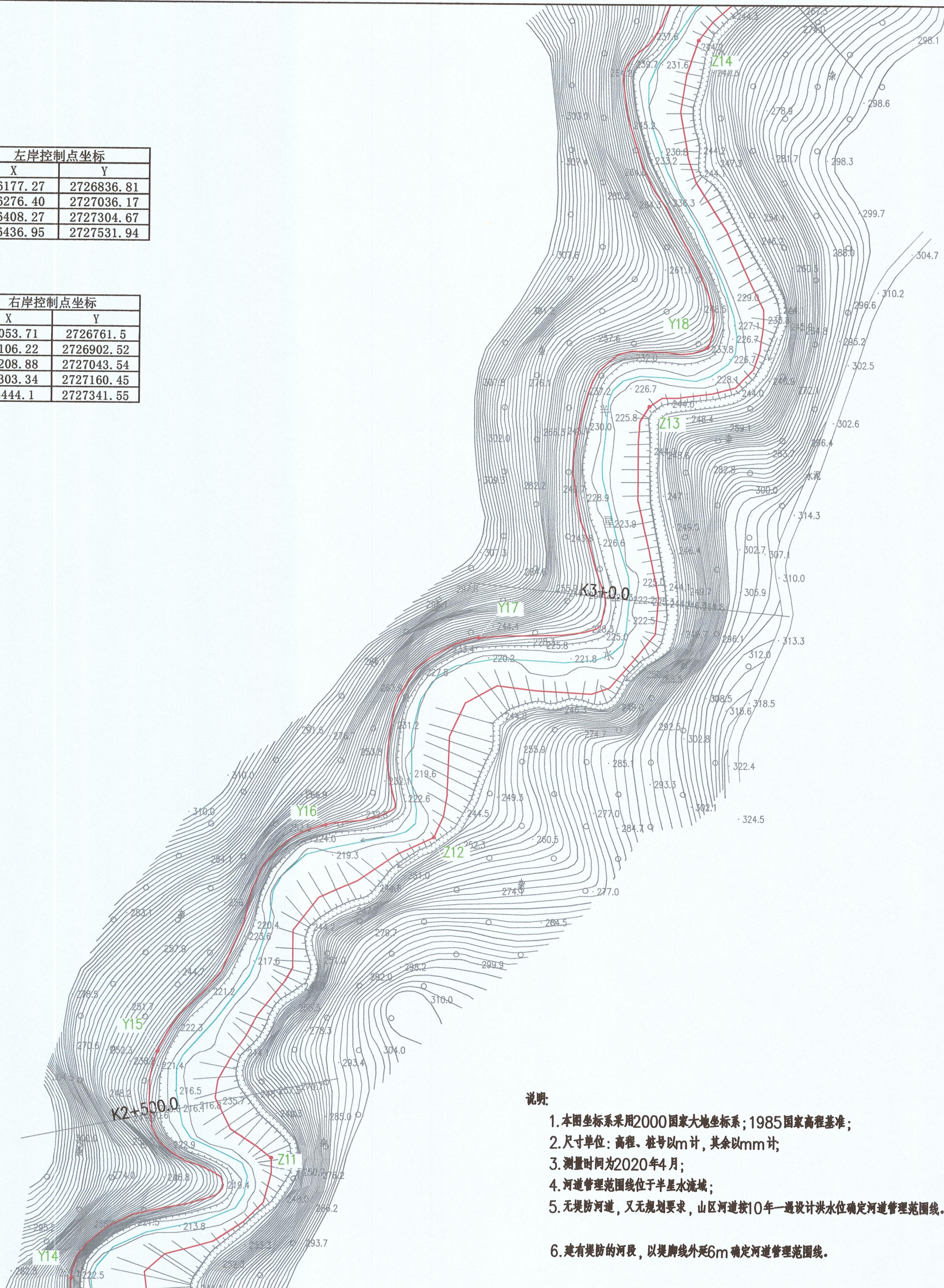
淮安市水利勘测设计研究院有限公司  
 编号 A132019732

淮安市水利勘测设计研究院有限公司		乳源瑶族自治县2020年县管河道		方 案 设 计	
广州国测规划信息技术有限公司		管理范围划定		水 工 部 分	
批准	王立华	半星水河道 管理范围成果图 (02/05)			
核定	王立华				
审查	王立华				
设计	王立华				
制图	王立华	比例	1:2000	日期	2020.09
设计证号	A132019732	图号	BX-02		



编号	左岸控制点坐标	
	X	Y
Z11	406177.27	2726836.81
Z12	406276.40	2727036.17
Z13	406408.27	2727304.67
Z14	406436.95	2727531.94

编号	右岸控制点坐标	
	X	Y
Y14	406053.71	2726761.5
Y15	406106.22	2726902.52
Y16	406208.88	2727043.54
Y17	406303.34	2727160.45
Y18	406444.1	2727341.55



图例:	
河道管理范围线	
基准线	
控制点	

- 说明:
1. 本图坐标系采用2000国家大地坐标系; 1985国家高程基准;
  2. 尺寸单位: 高程、桩号以m计, 其余以mm计;
  3. 测量时间为2020年4月;
  4. 河道管理范围线位于半星河流域;
  5. 无堤防河道, 又无规划要求, 山区河道按10年一遇设计洪水水位确定河道管理范围线。
  6. 建有堤防的河段, 以堤脚线外延6m确定河道管理范围线。



江苏省工程勘察设计注册  
 淮安市水利勘测设计研究院有限公司  
 资质证书 A132019732  
 编号 B132019732  
 江苏省住房和城乡建设厅(苏)057

淮安市水利勘测设计研究院有限公司		广州国测规划信息技术有限公司	
批准		乳源瑶族自治县2020年县管河道	方案设计
核定		管理范围划定	水工部分
审查		半星水河道 管理范围成果图 (03/05)	
校核			
设计		比例	1:2000
制图		日期	2020.09
设计证号	A132019732	图号	BX-03





图例:

河道管理范围线



基准线

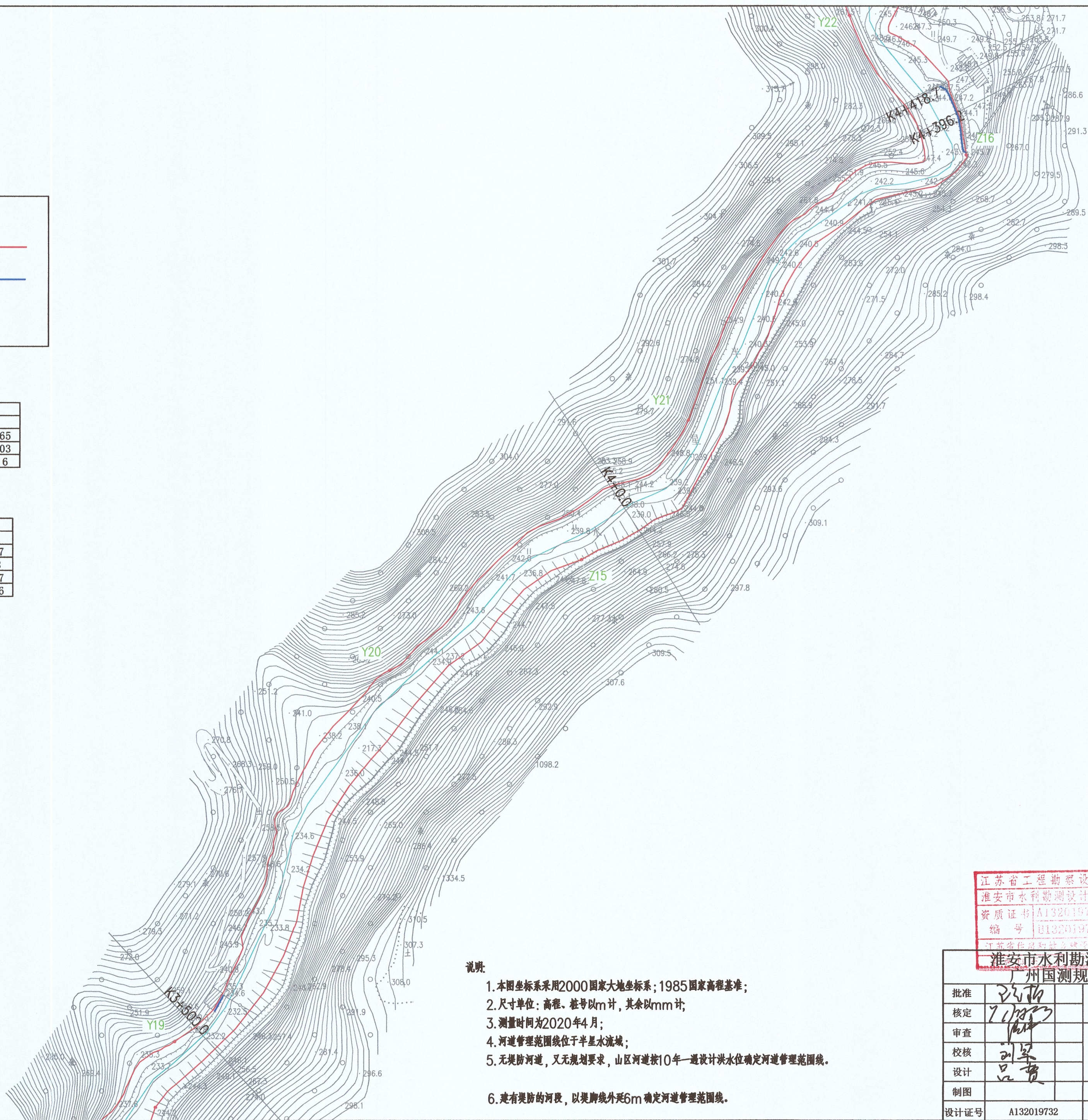


控制点



编号	左岸控制点坐标	
	X	Y
Z14	406453.46	2727542.65
Z15	406742.38	2727925.03
Z16	407018.24	2728215.6

编号	右岸控制点坐标	
	X	Y
Y19	406450.57	2727579.27
Y20	406604.83	2727845.8
Y21	406819.05	2728025.37
Y22	406934.37	2728315.46



江苏省工程勘察设计出图专用章  
 淮安市水利勘测设计研究院有限公司  
 资质证书 A132019732 测绘工程 乙  
 编号 B132019732 有效期至 2023  
 江苏省住房和城乡建设厅(苏)033

淮安市水利勘测设计研究院有限公司  
 州国测规划信息技术有限公司

说明:

1. 本图坐标系采用2000国家大地坐标系; 1985国家高程基准;
2. 尺寸单位: 高程、桩号以m计, 其余以mm计;
3. 测量时间为2020年4月;
4. 河道管理范围线位于半星水流域;
5. 无堤防河道, 又无规划要求, 山区河道按10年一遇设计洪水水位确定河道管理范围线。
6. 建有堤防的河段, 以堤脚线外延6m确定河道管理范围线。

批准	刘军	乳源瑶族自治县2020年县管河道	方案设计
核定	刘军	管理范围划定	水工部分
审查	刘军	半星水河道 管理范围成果图(04/05)	
校核	刘军		
设计	刘军	比例	1:2000
制图		日期	2020.09
设计证号	A132019732	图号	BX-04





图例:

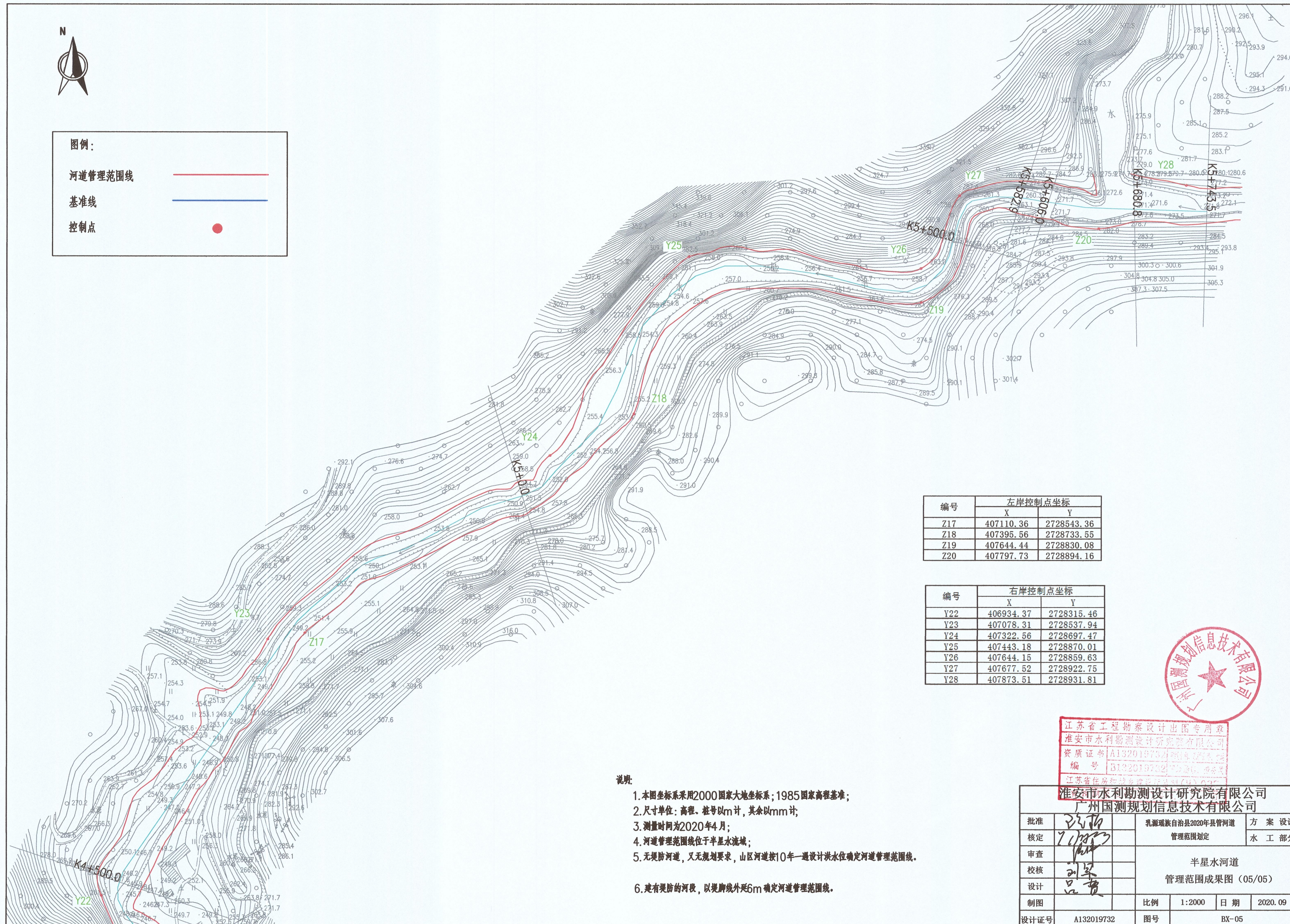
河道管理范围线



基准线



控制点



编号	左岸控制点坐标	
	X	Y
Z17	407110.36	2728543.36
Z18	407395.56	2728733.55
Z19	407644.44	2728830.08
Z20	407797.73	2728894.16

编号	右岸控制点坐标	
	X	Y
Y22	406934.37	2728315.46
Y23	407078.31	2728537.94
Y24	407322.56	2728697.47
Y25	407443.18	2728870.01
Y26	407644.15	2728859.63
Y27	407677.52	2728922.75
Y28	407873.51	2728931.81



江苏省工程勘察设计出图专用章  
 淮安市水利勘测设计研究院有限公司  
 资质证书 A13201973  
 编号 B132019732  
 江苏省住房和城乡建设厅注册

淮安市水利勘测设计研究院有限公司  
 广州国测规划信息技术有限公司

说明:

1. 本图坐标系采用2000国家大地坐标系; 1985国家高程基准;
2. 尺寸单位: 高程、桩号以m计, 其余以mm计;
3. 测量时间为2020年4月;
4. 河道管理范围线位于半星水流域;
5. 无堤防河道, 又无规划要求, 山区河道按10年一遇设计洪水位确定河道管理范围线。
6. 建有堤防的河段, 以堤脚线外移6m确定河道管理范围线。

批准	王磊	乳源瑶族自治县2020年县管河道 管理范围划定	方案设计
核定	王磊		水工部分
审查	王磊	半星水河道 管理范围成果图 (05/05)	
校核	王磊		
设计	王磊		
制图		比例	1:2000
设计证号	A132019732	图号	BX-05
		日期	2020.09