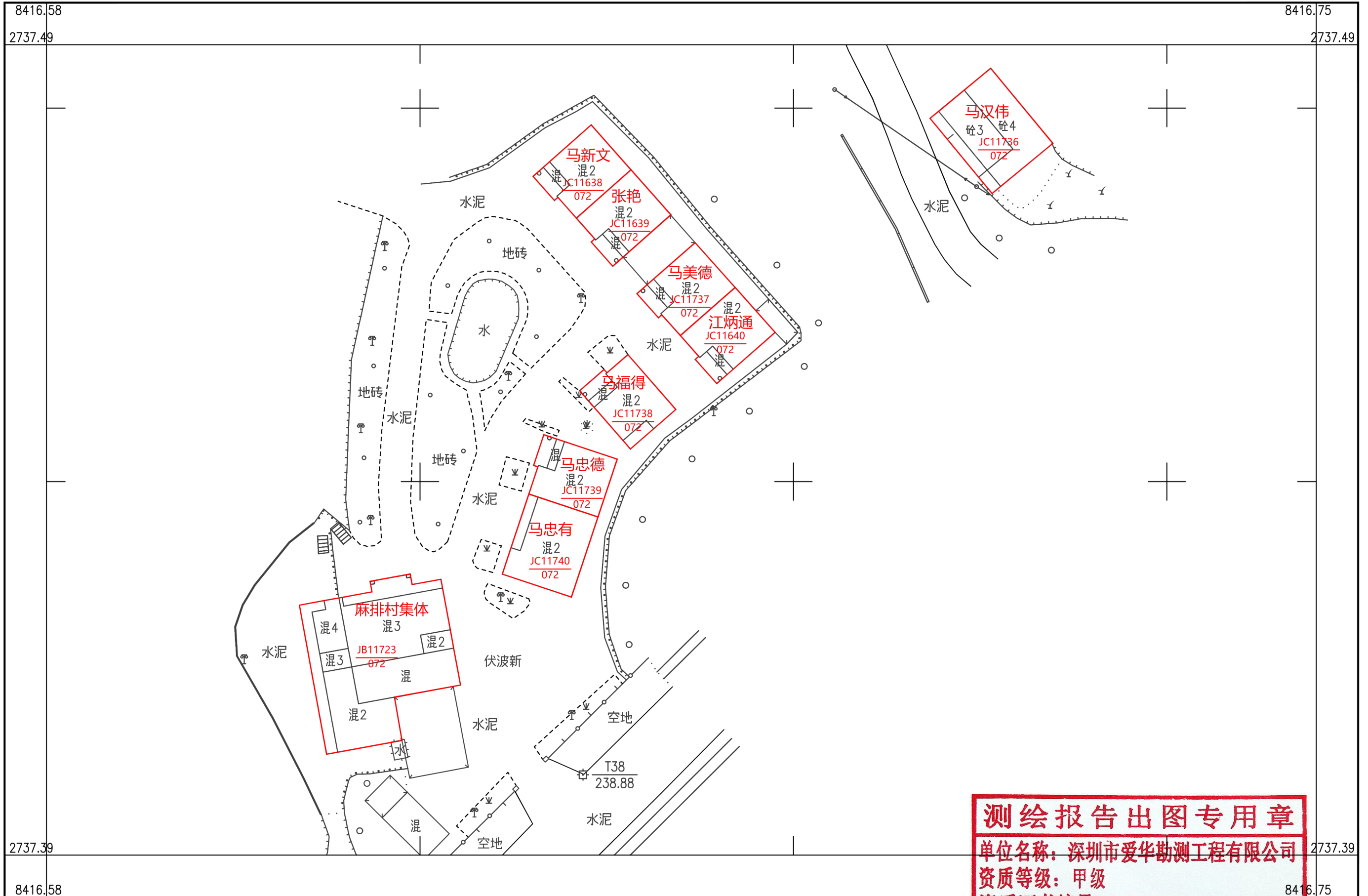




# 乳源县房地一体东坪镇南水村委会上水埂村公示图（一）

2737.385-38416.585

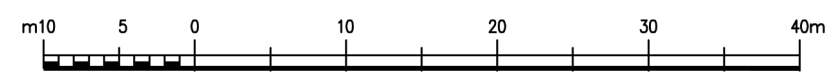


深圳市爱华勘测工程有限公司

**测绘报告出图专用章**  
单位名称：深圳市爱华勘测工程有限公司  
资质等级：甲级  
资质证书编号：4400370  
附注：测量员：罗龙雨 绘图员：罗龙雨 检查员：聂金韬  
**国家测绘地理信息局监制**

2000 国家大地坐标系，1985 国家高程基准，等高距 1 米，中央子午线 114 度。  
GB/T 20257.1 - 2007 国家基本比例尺地图图式 第 1 部分：  
1: 500, 1: 1000, 1: 2000 地形图图式。  
2019 年 11 月制图。

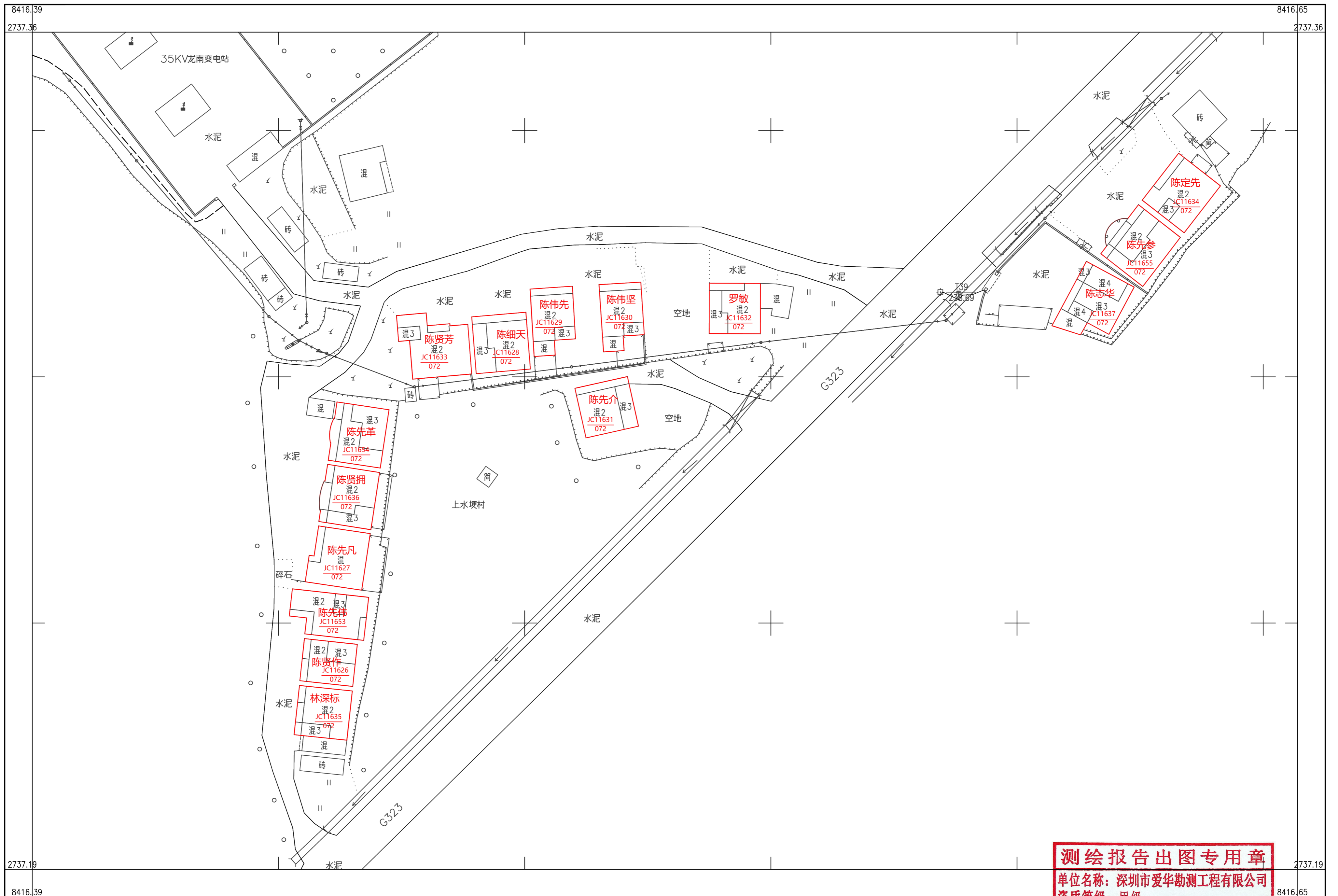
1:500





# 乳源县房地一体东坪镇南水村委会上水埂村公示图 (二)

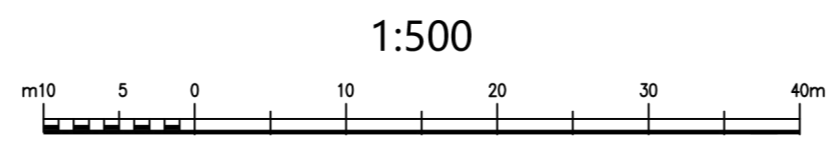
2737.186-38416.392



深圳市爱华勘测工程有限公司

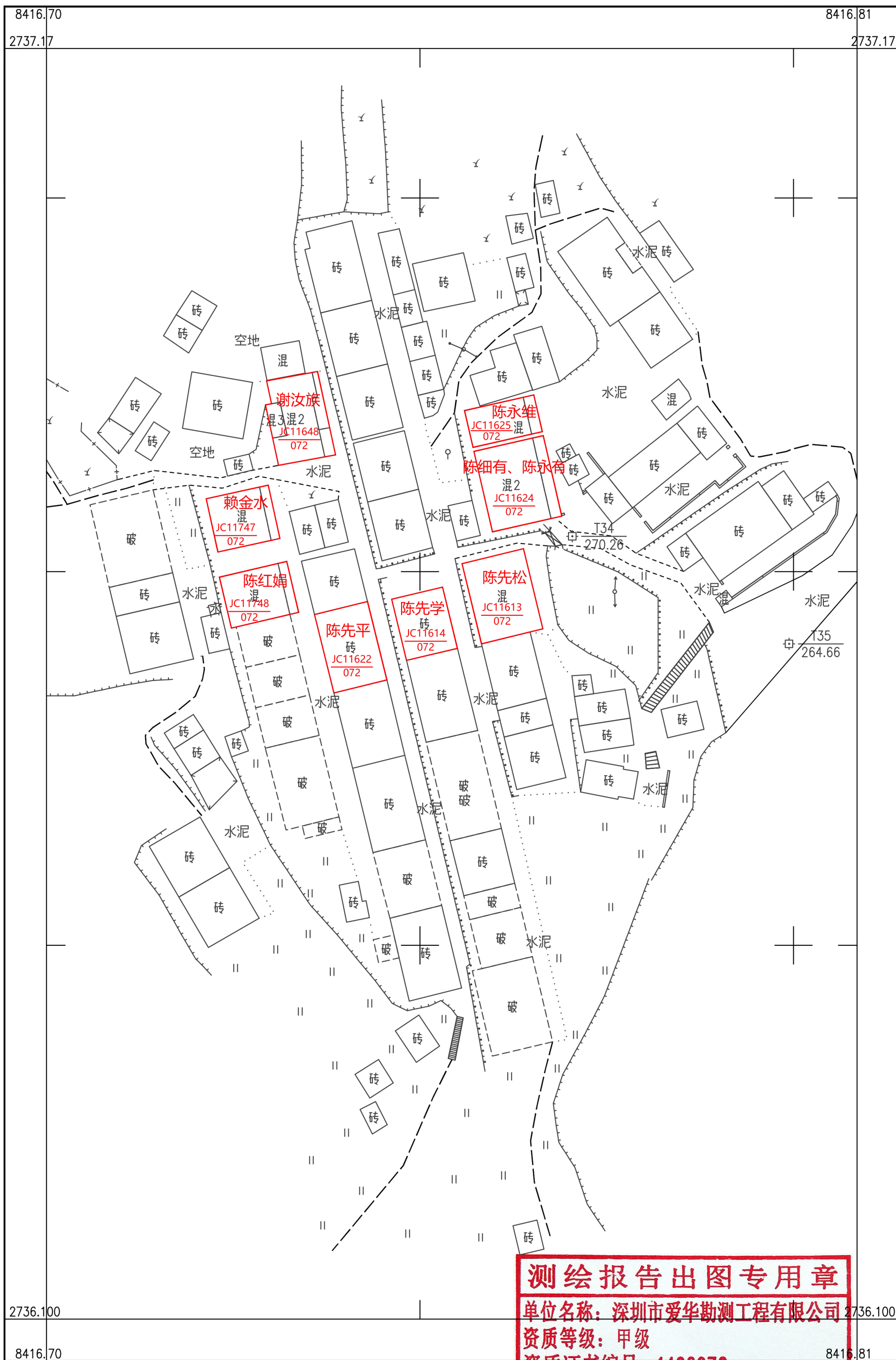
**测绘报告出图专用章**  
单位名称: 深圳市爱华勘测工程有限公司  
资质等级: 甲级  
资质证书编号: 4400370  
国家测绘地理信息局监制

2000 国家大地坐标系, 1985 国家高程基准, 等高距 1 米, 中央子午线 114 度。  
GBT 20257.1 - 2007 国家基本比例尺地图图式 第 1 部分:  
1: 500, 1: 1000, 1: 2000 地形图图式。  
2019 年 11 月制图。



# 乳源县房地一体东坪镇南水村委会上水埂村公示图 (三)

2737.000-38416.702



深圳市爱华勘测工程有限公司

**测绘报告出图专用章**  
单位名称: 深圳市爱华勘测工程有限公司  
资质等级: 甲级  
资质证书编号: 4400370  
附注: 测量员: 罗龙雨 绘图员: 罗龙雨 检查员: 聂金韬  
**国家测绘地理信息局监制**

2000 国家大地坐标系, 1985 国家高程基准, 等高距 1 米, 中央子午线 114 度。  
GBT 20257.1 - 2007 国家基本比例尺地图图式 第 1 部分:  
1: 500, 1: 1000, 1: 2000 地形图图式.m10  
2019 年 11 月制图。

1:500

