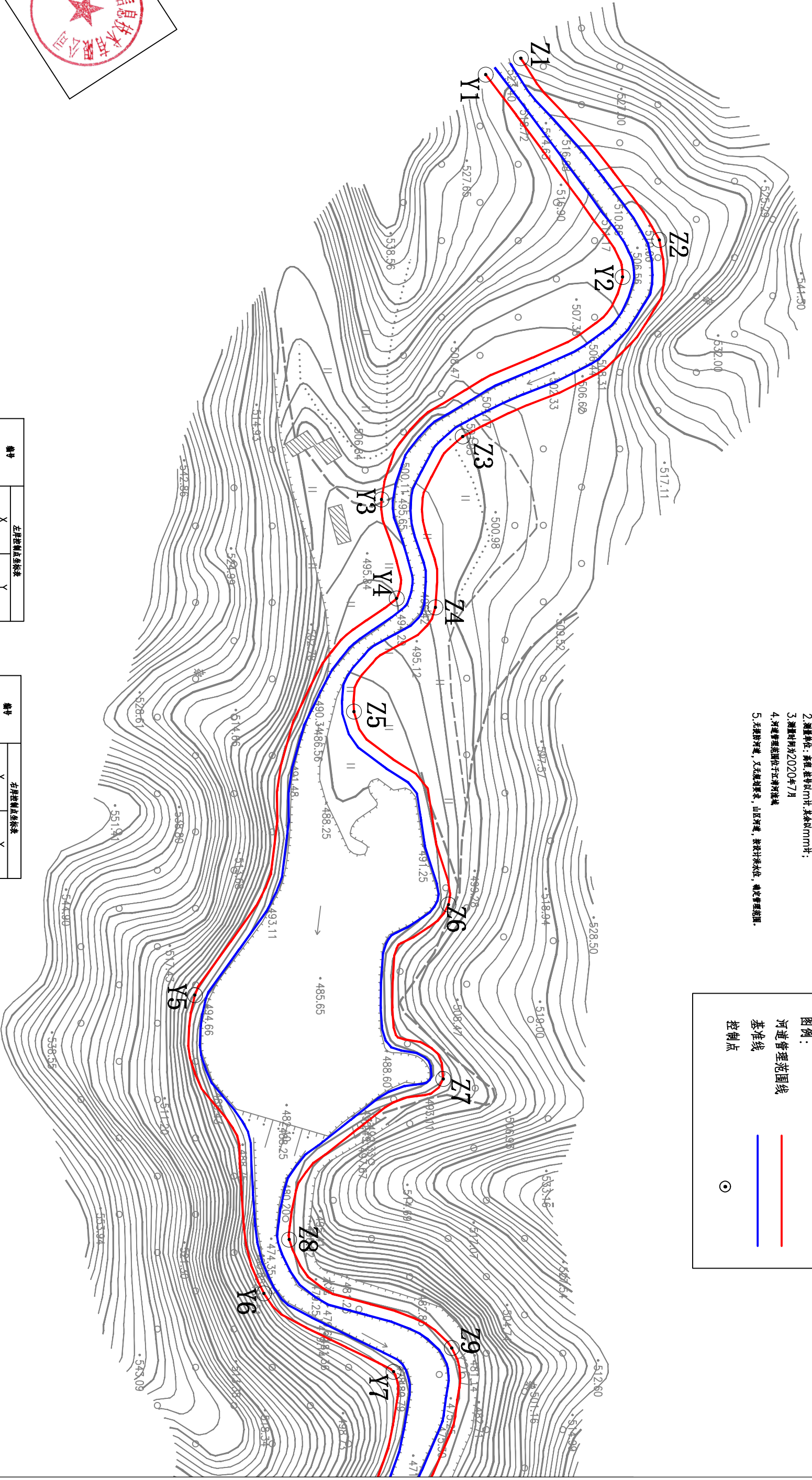
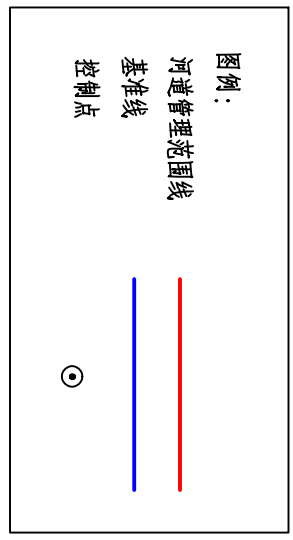




- 说明:
1. 本图坐标采用2000国家大地坐标系, 1985国家高程基准
  2. 测量单位: 高程、桩号以m计, 其余以mm计;
  3. 测量时间为2020年7月
  4. 河道管理范围位于江湾河堤线
  5. 左岸游河堤, 又左堤线要求, 山区河道, 按设计水位, 确定管理范围。



广州市水利勘测设计研究院有限公司  
广州国测规划信息技术有限公司

方 案  
水 工

江湾河河道管理范围成果图

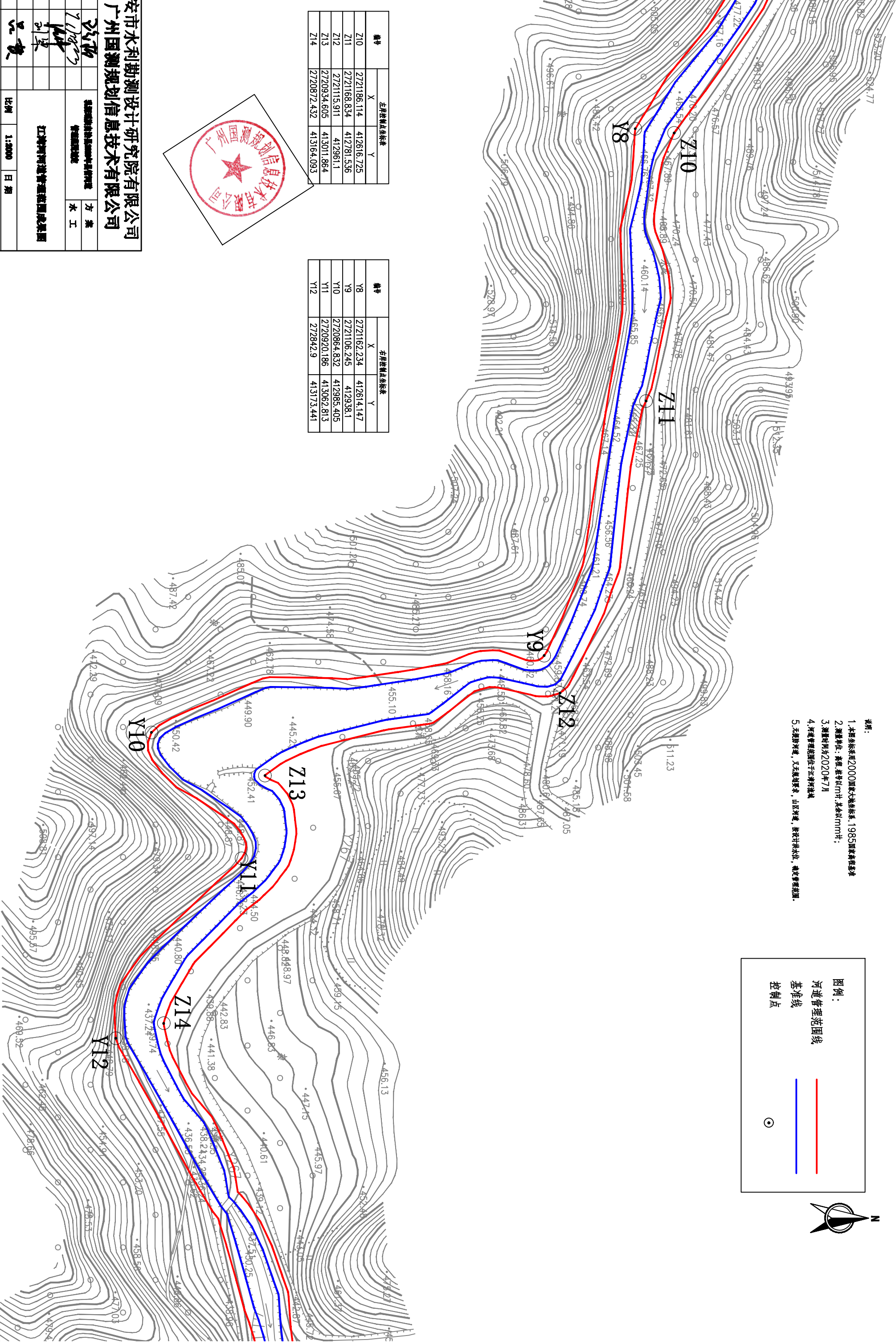
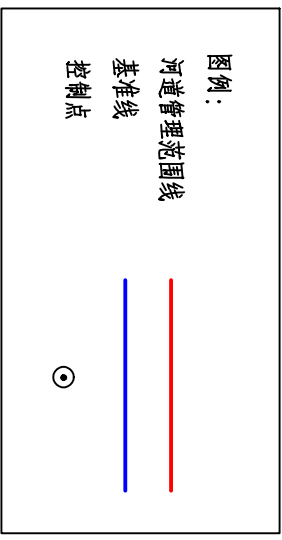
比例 1:3000 日期

图号 JY-1

编号	左岸控制点坐标表	
	X	Y
Z1	2721297.374	411777.367
Z2	2721369.781	411872.438
Z3	2721266.982	411975.23
Z4	2721252.664	412064.584
Z5	2721210.106	412119.126
Z6	2721259.493	412220.029
Z7	2721256.78	412311.182
Z8	272176.185	412395.266
Z9	2721261.235	412451.913

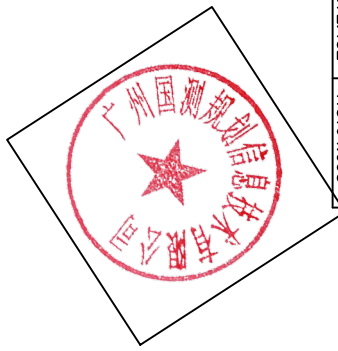
编号	右岸控制点坐标表	
	X	Y
Y1	2721279.004	411785.98
Y2	2721350.573	411891.818
Y3	2721224.499	412008.189
Y4	2721232.406	412059.961
Y5	2721126.947	412267.407
Y6	2721163.031	412423.41
Y7	2721230.816	412464.357

- 说明:
1. 本图坐标系为2000国家大地坐标系, 1985国家高程基准
  2. 测量单位: 高程、控制以m计, 其余以mm计;
  3. 测量时间为2020年7月
  4. 河道管理范围位于江湾河堤域
  5. 无游荡河道, 又无兼河要求, 山区河道, 按设计洪水位, 确定管理范围。



编号	左岸控制点坐标表	
	X	Y
Z10	2721186.114	412616.725
Z11	2721168.834	412781.536
Z12	2721115.911	412961.1
Z13	2720934.605	413011.864
Z14	2720872.432	413164.093

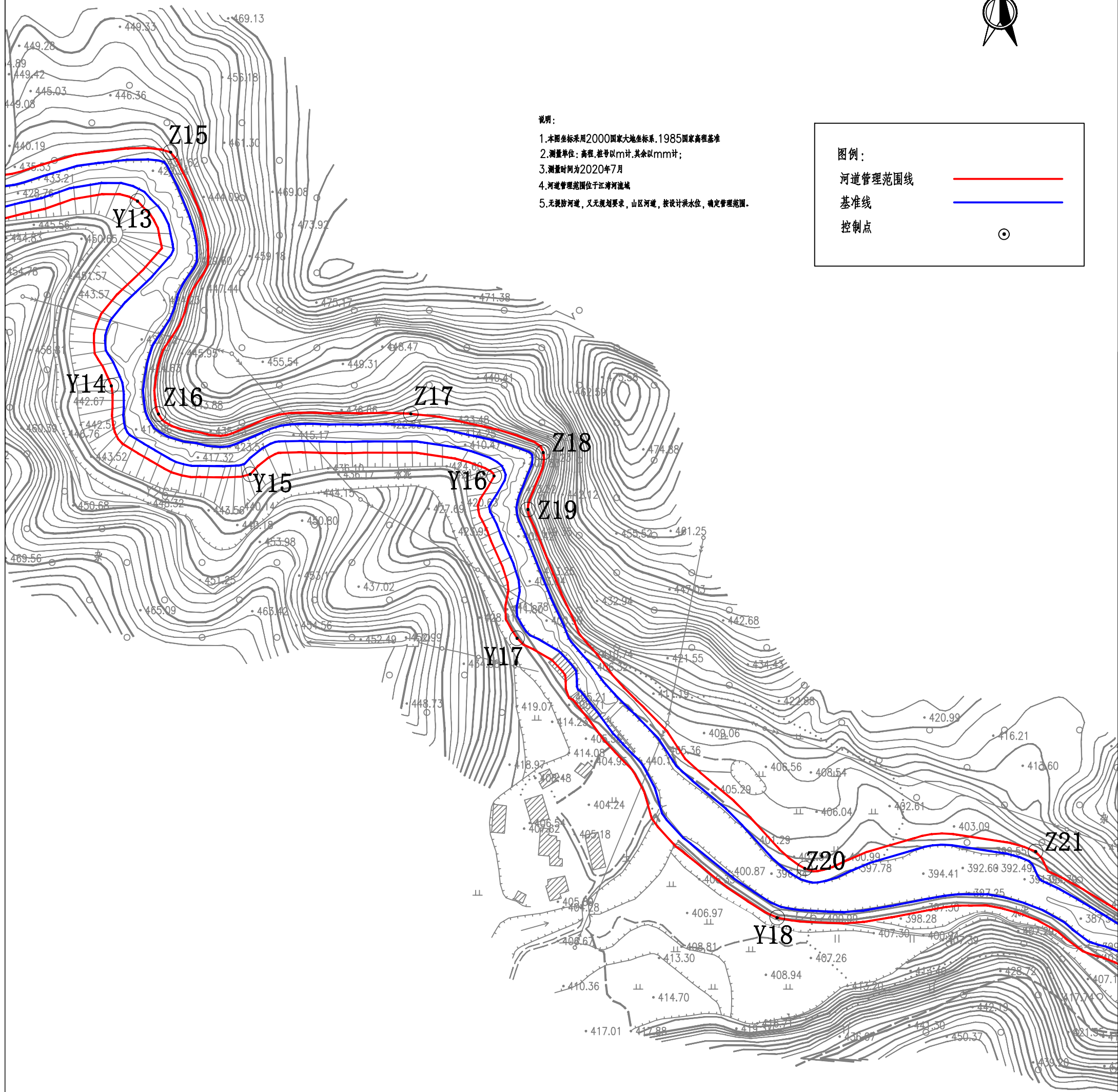
编号	右岸控制点坐标表	
	X	Y
Y8	2721162.234	412614.147
Y9	2721106.245	412938.1
Y10	2720864.832	412985.405
Y11	2720920.186	413062.813
Y12	272842.9	413173.441



广州市水利勘测设计研究院有限公司  
 广州国测规划设计信息技术有限公司

工程名称: 江湾河河道管理范围图  
 专业: 水工

比例: 1:2000  
 日期: JF-2  
 图号: A132019732



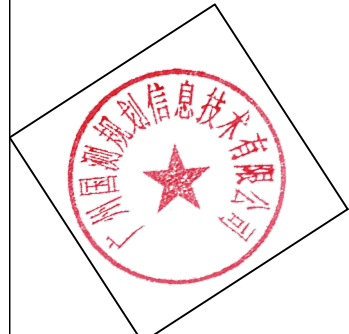
- 说明:
1. 本图坐标采用2000国家大地坐标系, 1985国家高程基准
  2. 测量单位: 高程, 桩号以m计, 其余以mm计;
  3. 测量时间为2020年7月
  4. 河道管理范围位于江淮河流域
  5. 无堤防河道, 又无规划要求, 山区河道, 按设计洪水位, 确定管理范围。

图例:

河道管理范围线 ——

基准线 ——

控制点 ○



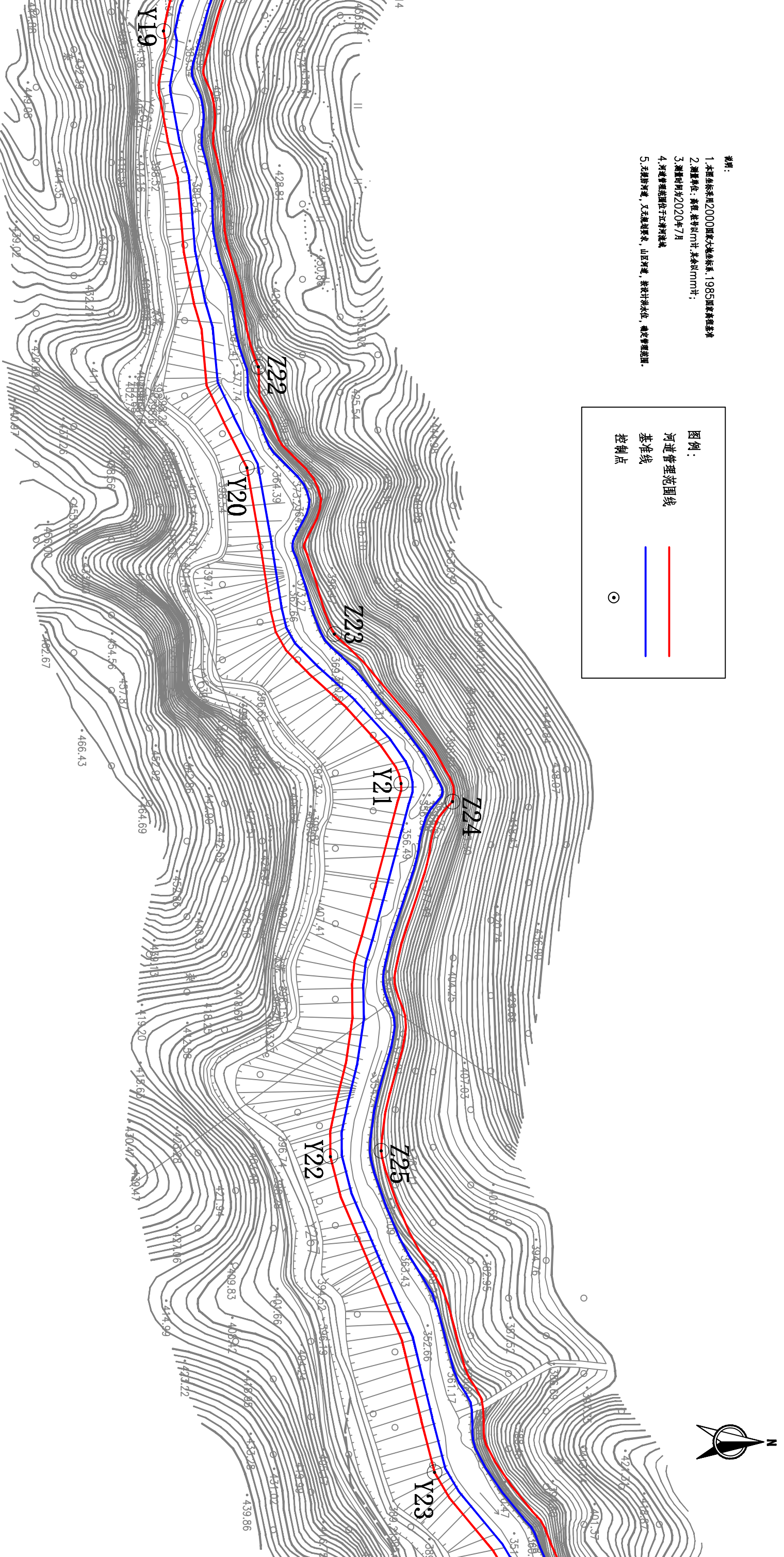
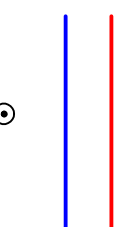
<b>淮安市水利勘测设计研究院有限公司</b> <b>广州国测规划信息技术有限公司</b>			
批准	设计	江淮河流域江淮干流中下游河道 管理范围图	方 案
核定	7/18/20		水 工
审查	设计	<b>江淮河河道管理范围成果图</b>	
校核	刘军		
设计	吕贵		
制图		比例	1:2000
设计证号	A132019732	图号	JY-8

编号	左岸控制点坐标表	
	X	Y
Z15	2720963.451	413447.801
Z16	2720823.737	413441.471
Z17	2720823.841	413576.115
Z18	2720803.228	413646.71
Z19	2720772.849	413638.518
Z20	2720581.263	413786.28
Z21	2720590.304	41399.439

编号	右岸控制点坐标表	
	X	Y
Y13	2720937.385	413430.336
Y14	2720838.825	41316.396
Y15	2720791.586	413490.434
Y16	2720790.699	413620.585
Y17	2720704.124	413632.829
Y18	2752904.686	413771.57

- 说明:
1. 本图坐标系, 用2000国家大地坐标系, 1985国家高程基准
  2. 测量单位: 高程, 按号以m计, 其余以mm计;
  3. 测量时间为2020年7月
  4. 河道管理范围位于江湾河流域
  5. 无游荡河道, 无规划要求, 山区河道, 按设计洪水位, 确定管理范围。

图例:



编号	左岸控制点坐标表	
	X	Y
Z22	2720571.771	414159.24
Z23	2720612.072	414301.031
Z24	2720674.844	414389.913
Z25	2720636.964	414575.18

编号	右岸控制点坐标表	
	X	Y
Y19	2720521.414	413981.17
Y20	2720565.691	414212.885
Y21	272047.549	414380.395
Y22	2720609.961	414578.093
Y23	2720665.277	414745.78

广州市水利勘测设计研究院有限公司  
广州国测规划信息技术有限公司

方案  
水工

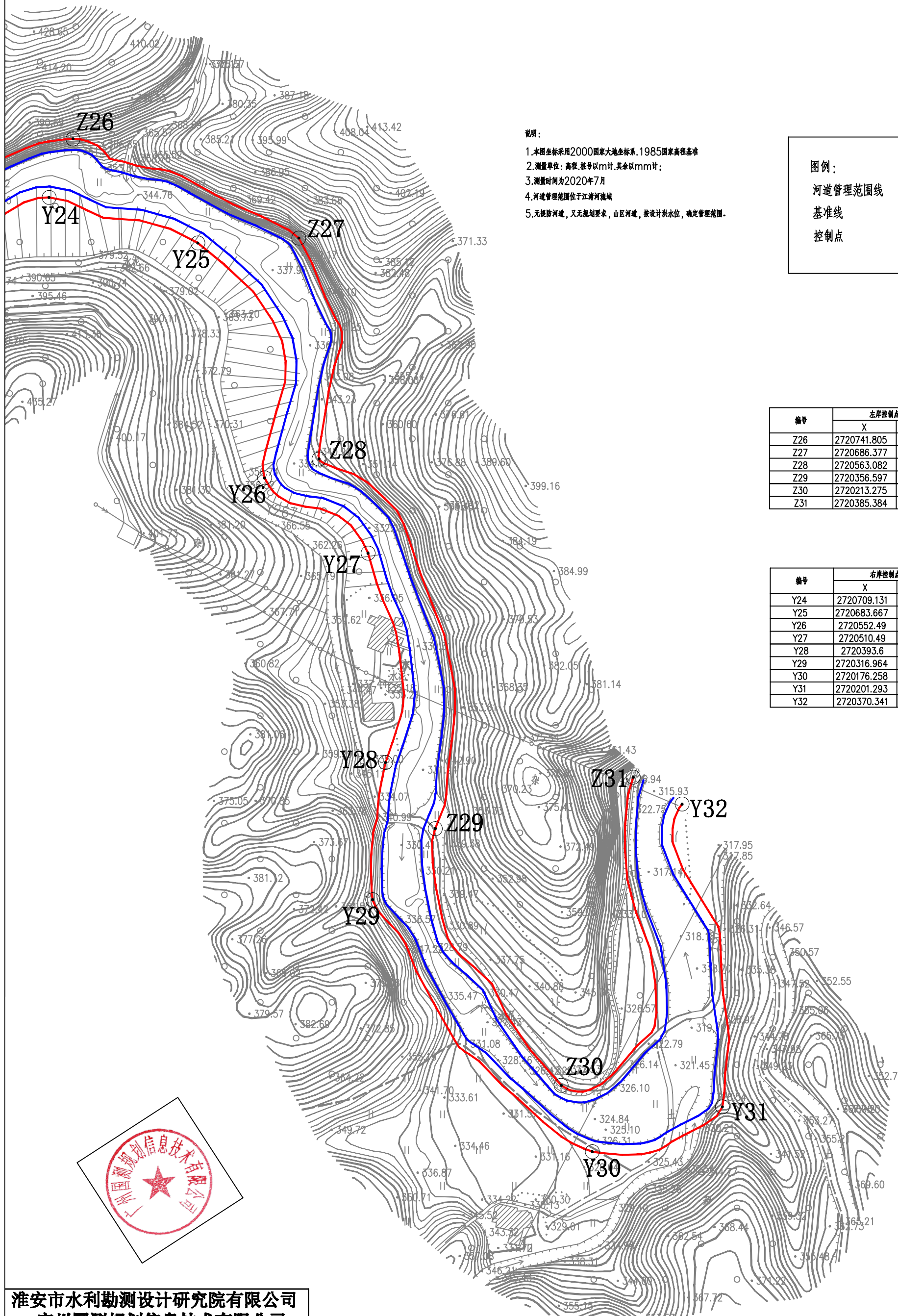
江湾河河道管理范围成果图

比例 1:2000 日期

图号 J1-4

图号 A132019732





说明:

1. 本图坐标采用2000国家大地坐标系, 1985国家高程基准
2. 测量单位: 高程, 竖轴以m计, 其余以mm计;
3. 测量时间为2020年7月
4. 河道管理范围位于江淮河流域
5. 无堤防河道, 又无规划要求, 山区河道, 按设计洪水位, 确定管理范围。

图例:

河道管理范围线



基准线



控制点



编号	左岸控制点坐标表	
	X	Y
Z26	2720741.805	414831.707
Z27	2720686.377	414957.814
Z28	2720563.082	414969.12
Z29	2720356.597	415033.985
Z30	2720213.275	415104.3
Z31	2720385.384	415144.511

编号	右岸控制点坐标表	
	X	Y
Y24	2720709.131	414818.365
Y25	2720683.667	414901.447
Y26	2720552.49	414938.702
Y27	2720510.49	414996.468
Y28	2720393.6	415006.222
Y29	2720316.964	414999.014
Y30	2720176.258	415121.692
Y31	2720201.293	415194.34
Y32	2720370.341	415171.872



淮安市水利勘测设计研究院有限公司  
广州国测规划信息技术有限公司

批准	刘果	江淮河流域河道管理范围	方案
核定	刘果		水工
审查	刘果	江淮河河道管理范围成果图	
校核	刘果		
设计	刘果		
制图	刘果	比例	1:2000
设计证号	A132019732	图号	JY-5