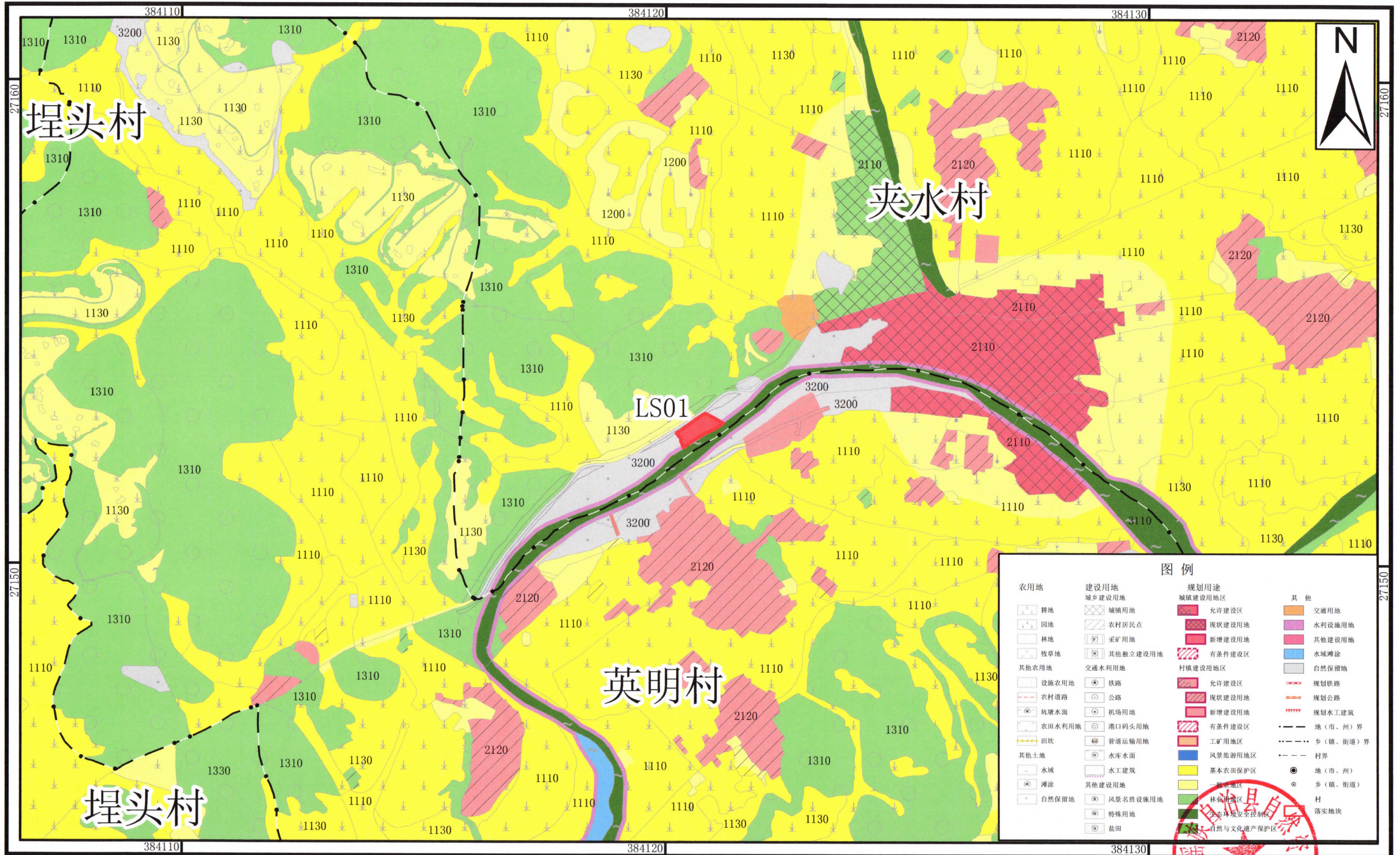


# 韶关市乳源瑶族自治县落实地块土地利用规划图（落实后）- LS01

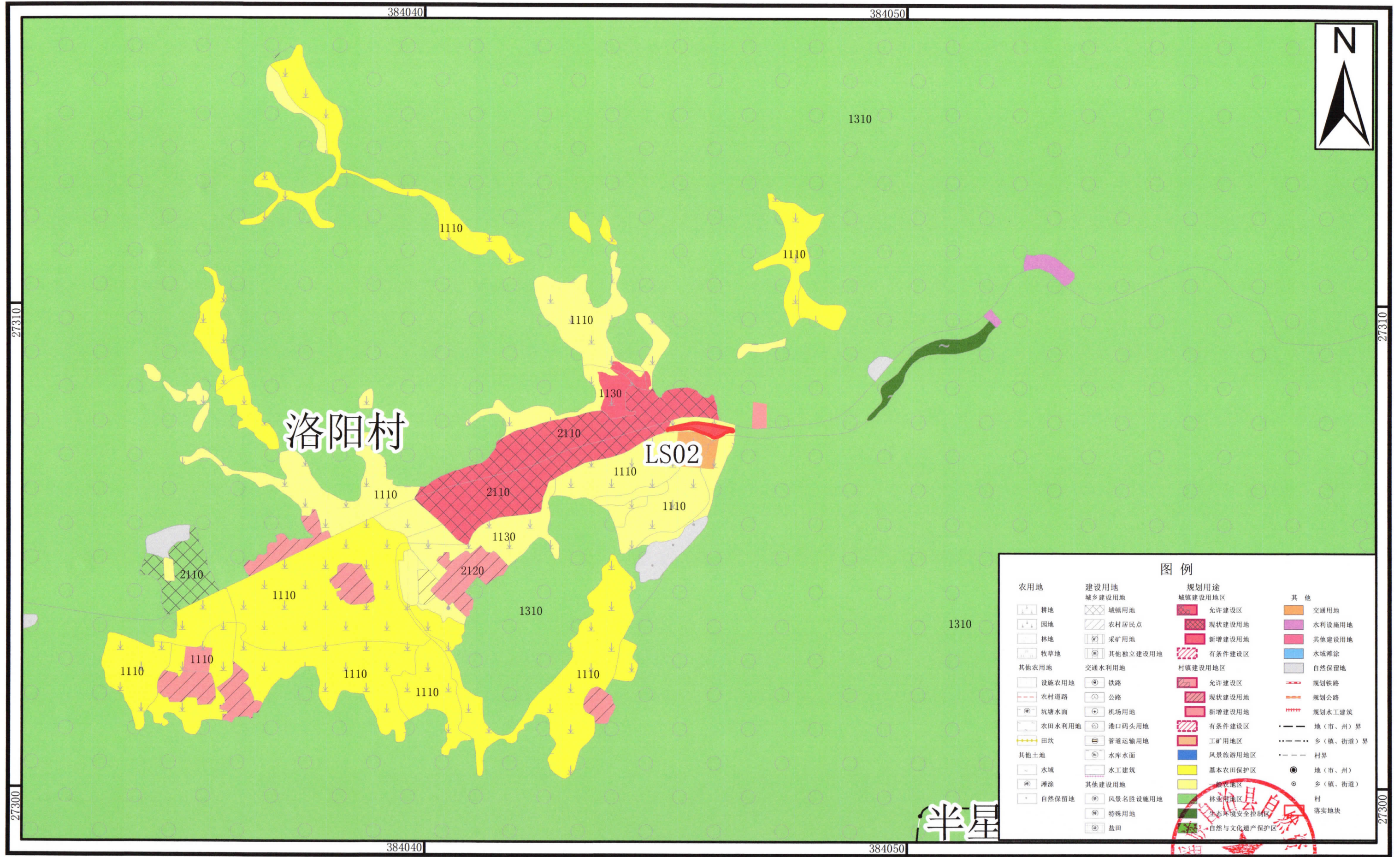


坐标系：2000大地坐标系  
高程系：1985国家高程基准

1:10,000

编制单位：乳源瑶族自治县自然资源局  
技术单位：广东华远国土工程有限公司  
编制日期：二〇一九年四月

# 韶关市乳源瑶族自治县落实地块土地利用规划图（落实后）- LS02

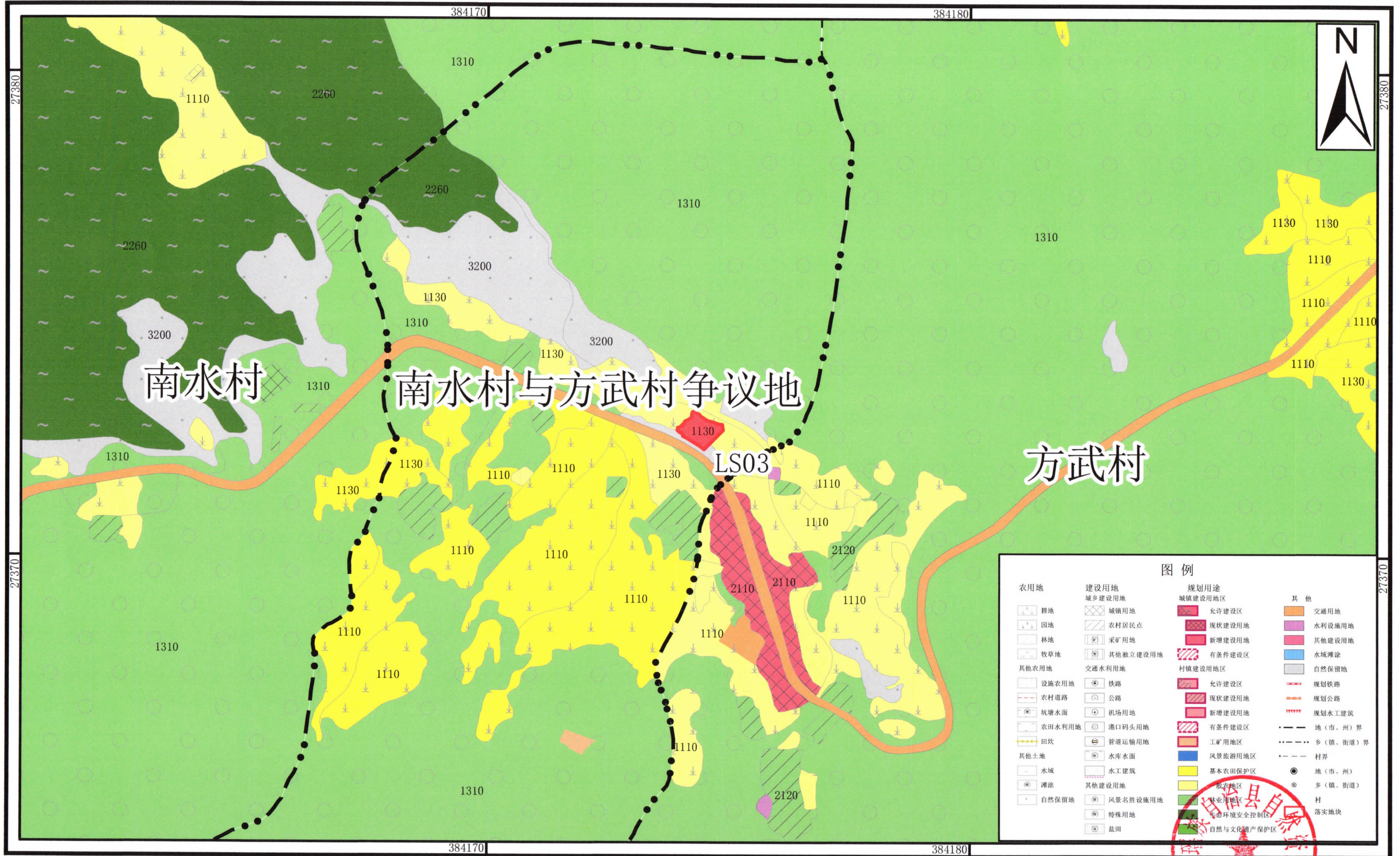


坐标系：2000大地坐标系  
高程系：1985国家高程基准

1:10,000

编制单位：乳源瑶族自治县自然资源局  
技术单位：广东华远国土工程有限公司  
编制日期：二〇一九年四月

# 韶关市乳源瑶族自治县落实地块土地利用规划图（落实后）- LS03

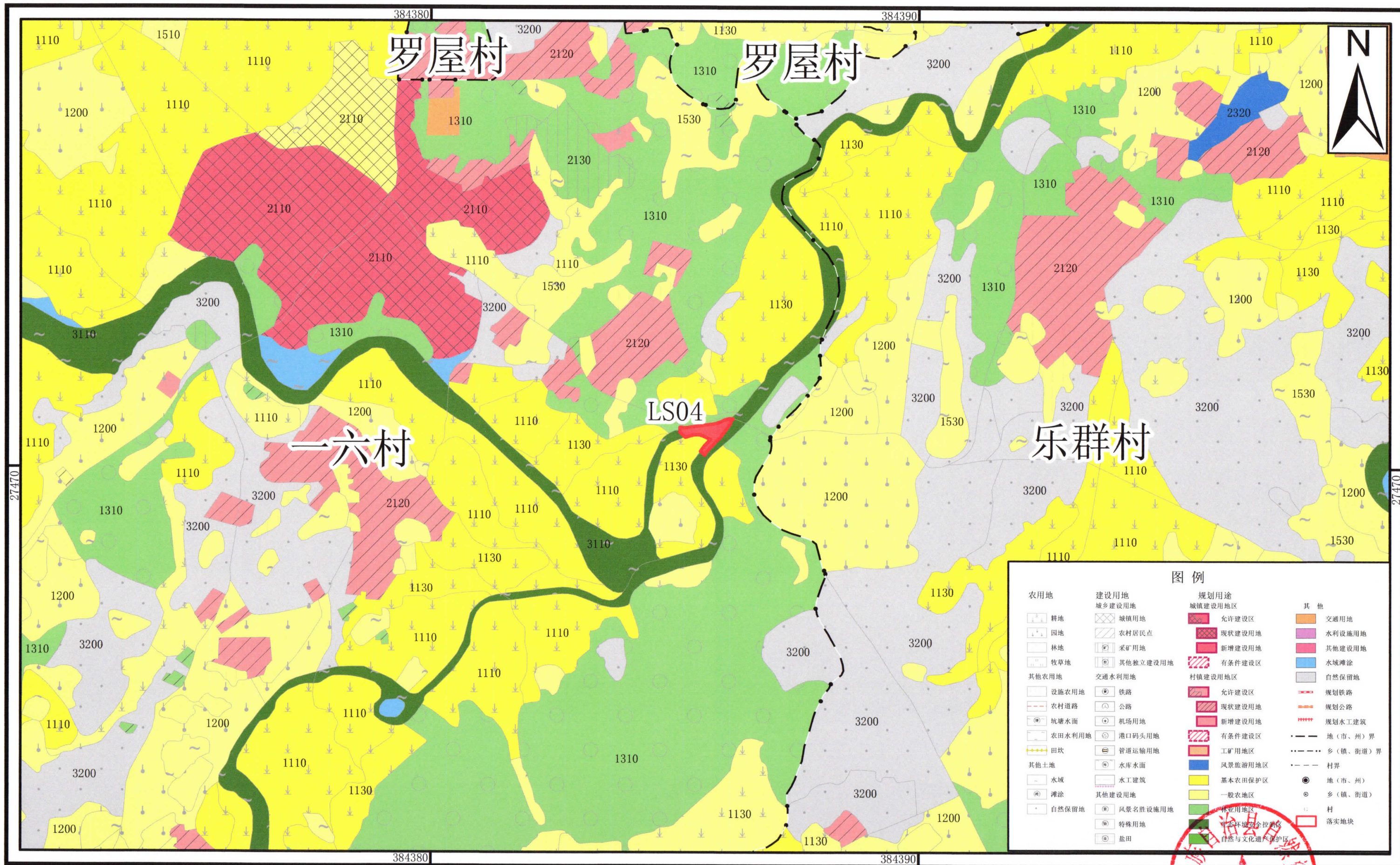


坐标系：2000大地坐标系  
高程系：1985国家高程基准

1:10,000

编制单位：乳源瑶族自治县自然资源局  
技术单位：广东华远国土工程有限公司  
编制日期：二〇一九年四月

# 韶关市乳源瑶族自治县落实地块土地利用规划图（落实后）- LS04

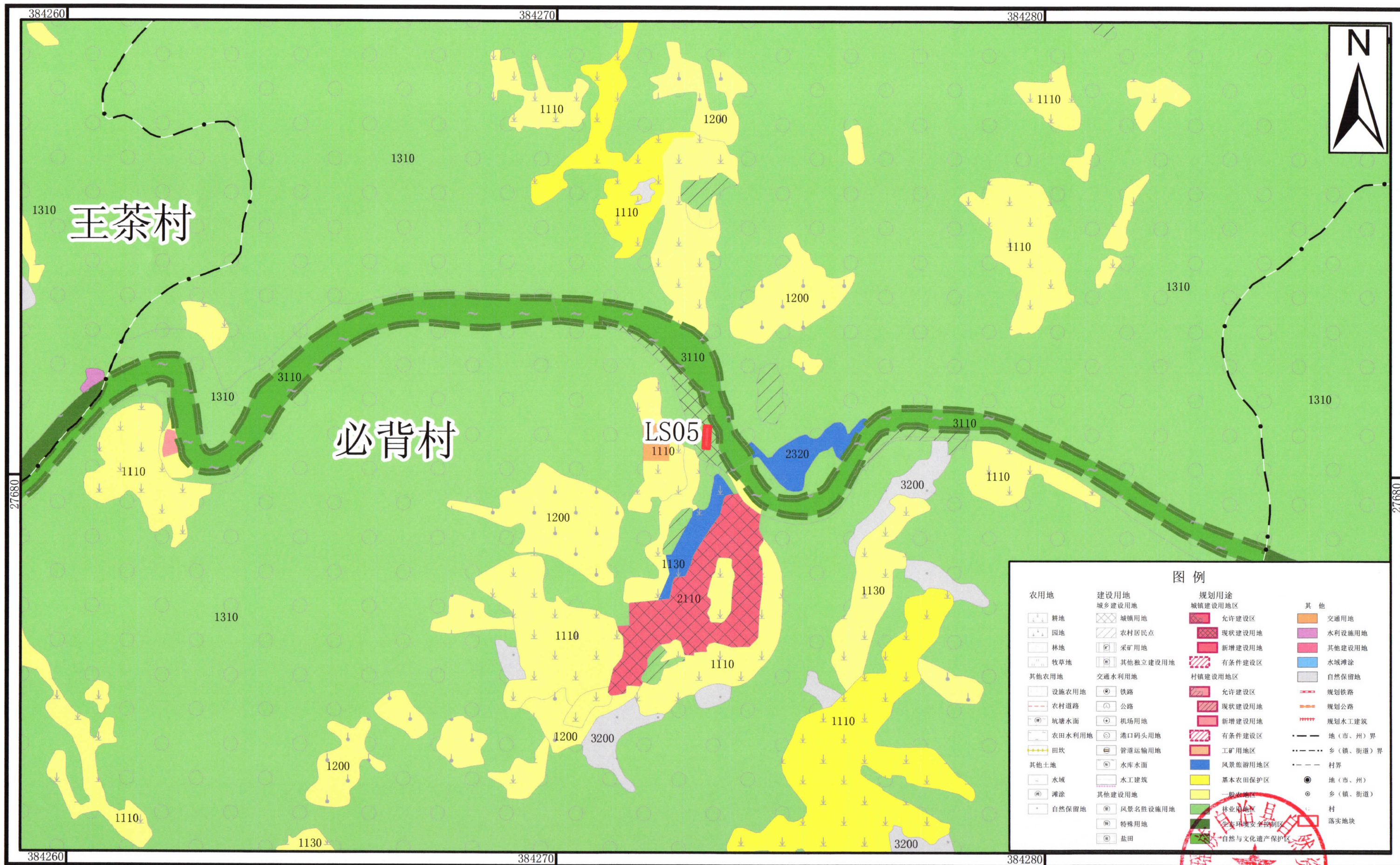


坐标系：2000大地坐标系  
高程系：1985国家高程基准

1:10,000

编制单位：乳源瑶族自治县自然资源局  
技术单位：广东华远国土工程有限公司  
编制日期：二〇一九年四月

# 韶关市乳源瑶族自治县落实地块土地利用规划图（落实后）- LS05

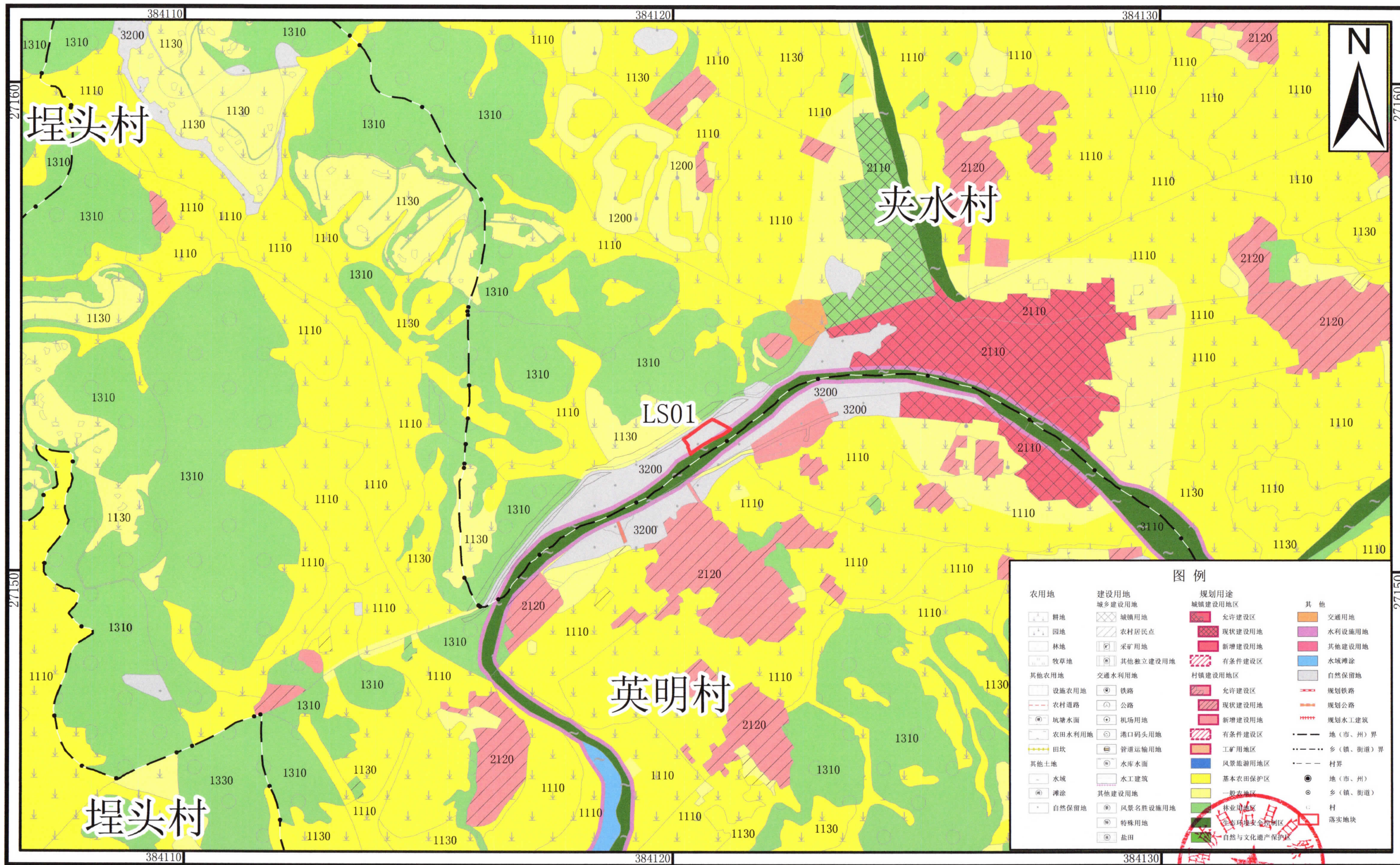


坐标系：2000大地坐标系  
高程系：1985国家高程基准

1:10,000

编制单位：乳源瑶族自治县自然资源局  
技术单位：广东华远国土工程有限公司  
编制日期：二〇一九年四月

# 韶关市乳源瑶族自治县落实地块土地利用规划图（落实前）- LS01

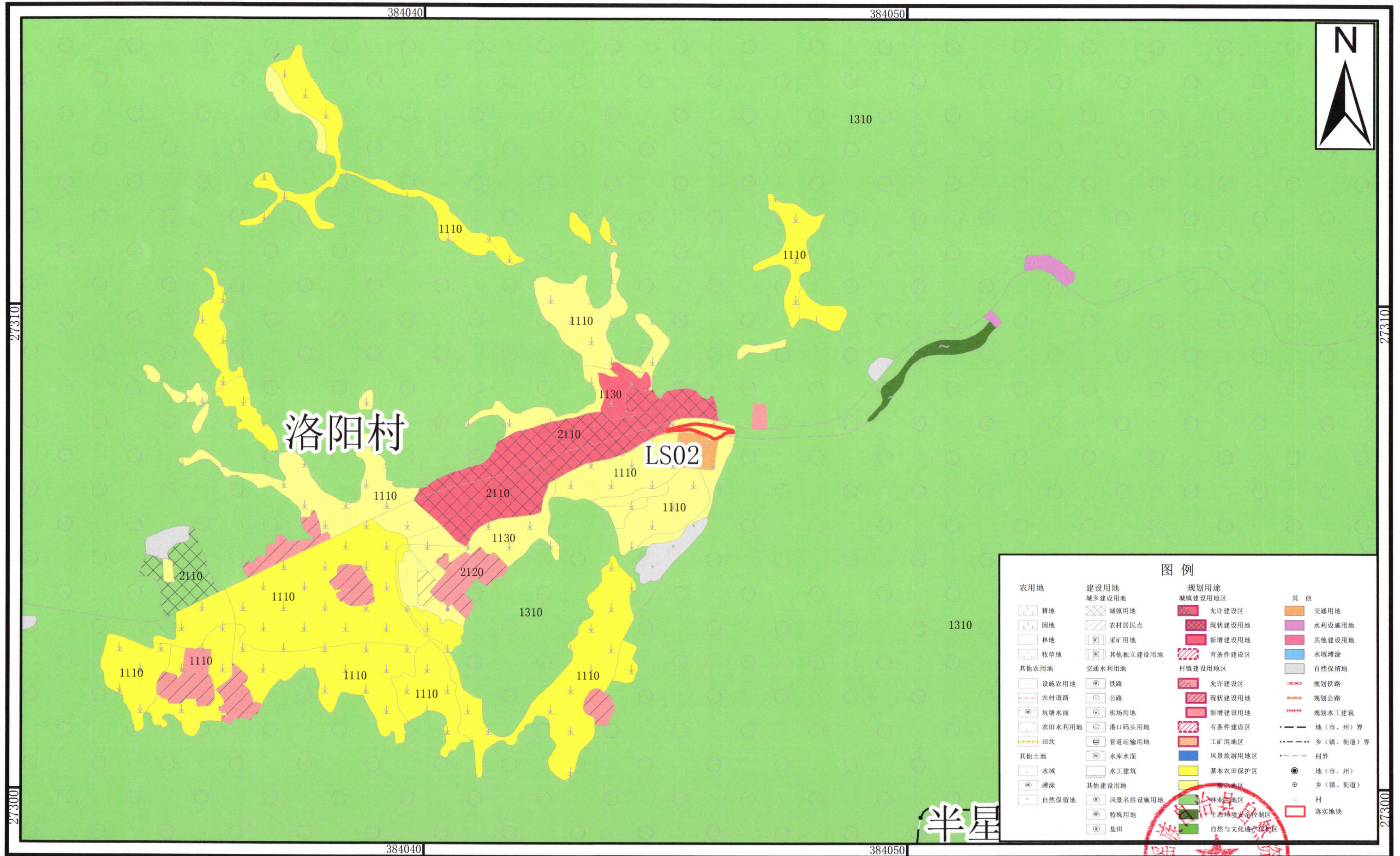


坐标系：2000大地坐标系  
高程系：1985国家高程基准

1:10,000

编制单位：乳源瑶族自治县自然资源局  
技术单位：广东华远国土工程有限公司  
编制日期：二〇一九年四月

# 韶关市乳源瑶族自治县落实地块土地利用规划图（落实前）- LS02

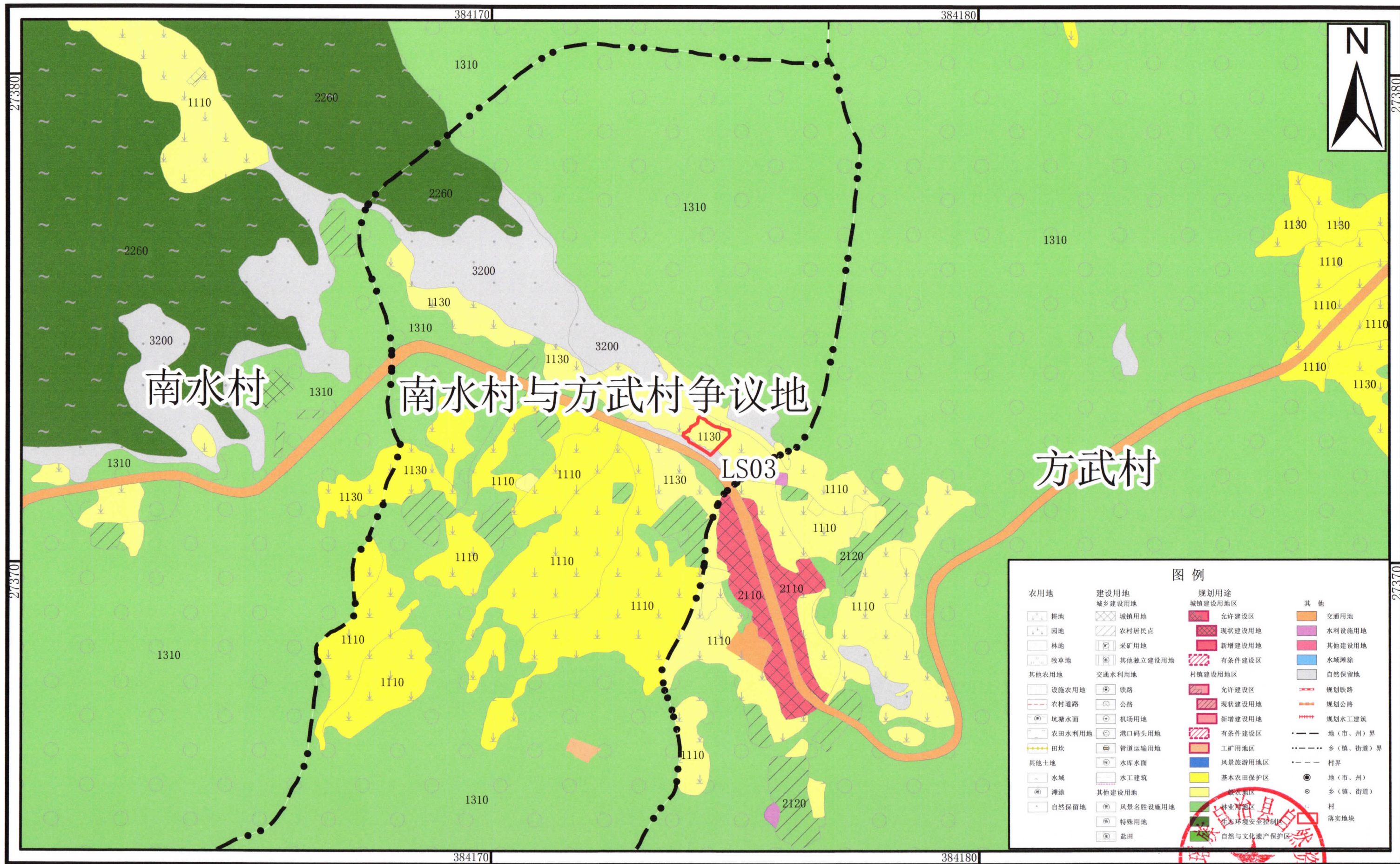


坐标系：2000大地坐标系  
高程系：1985国家高程基准

1:10,000

编制单位：乳源瑶族自治县自然资源局  
技术单位：广东华远国土工程有限公司  
编制日期：二〇一九年四月

# 韶关市乳源瑶族自治县落实地块土地利用规划图（落实前）- LS03



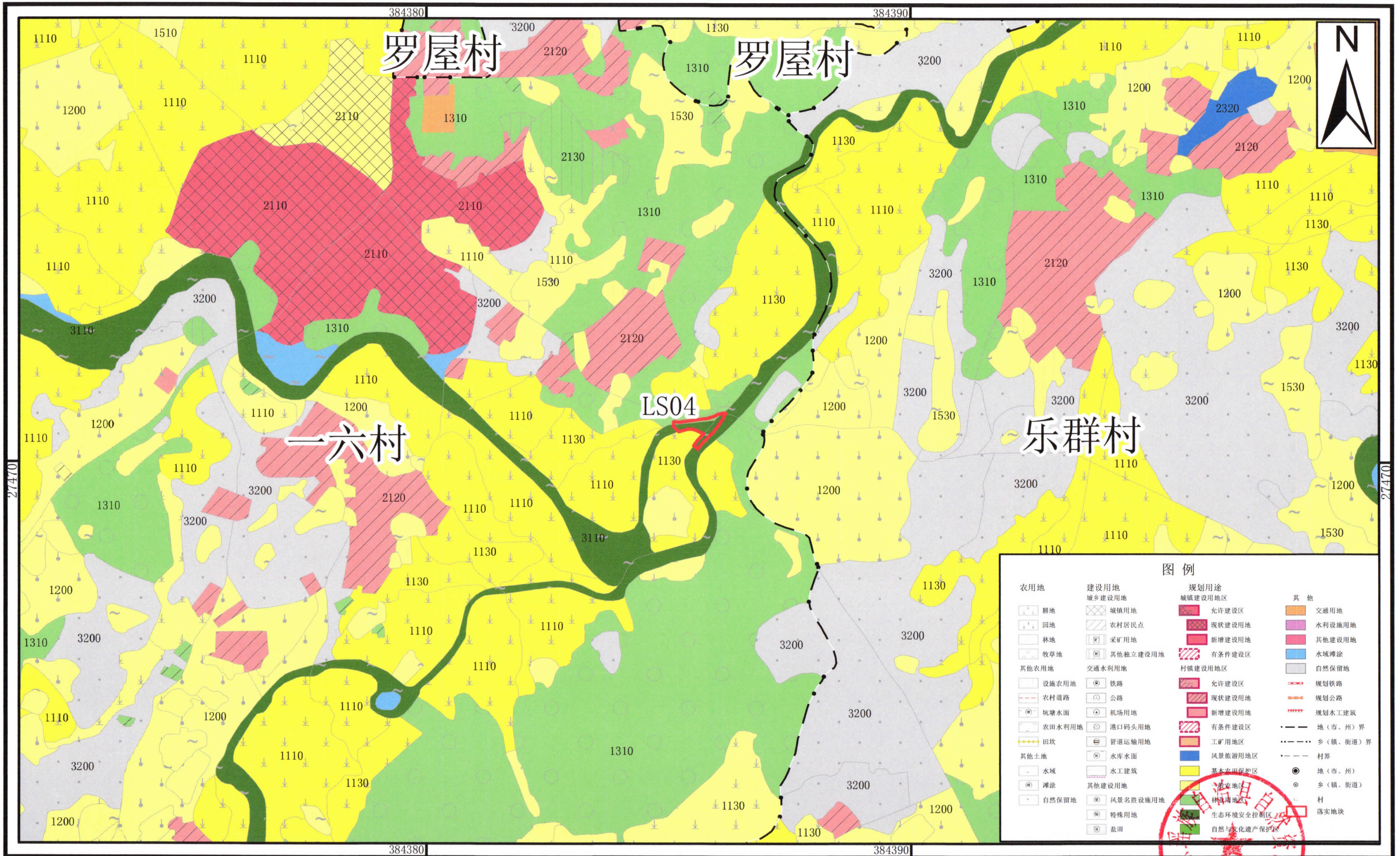
坐标系：2000大地坐标系  
 高程系：1985国家高程基准

1:10,000

编制单位：乳源瑶族自治县自然资源局  
 技术单位：广东华远国土工程有限公司  
 编制日期：二〇一九年四月



# 韶关市乳源瑶族自治县落实地块土地利用规划图（落实前）- LS04

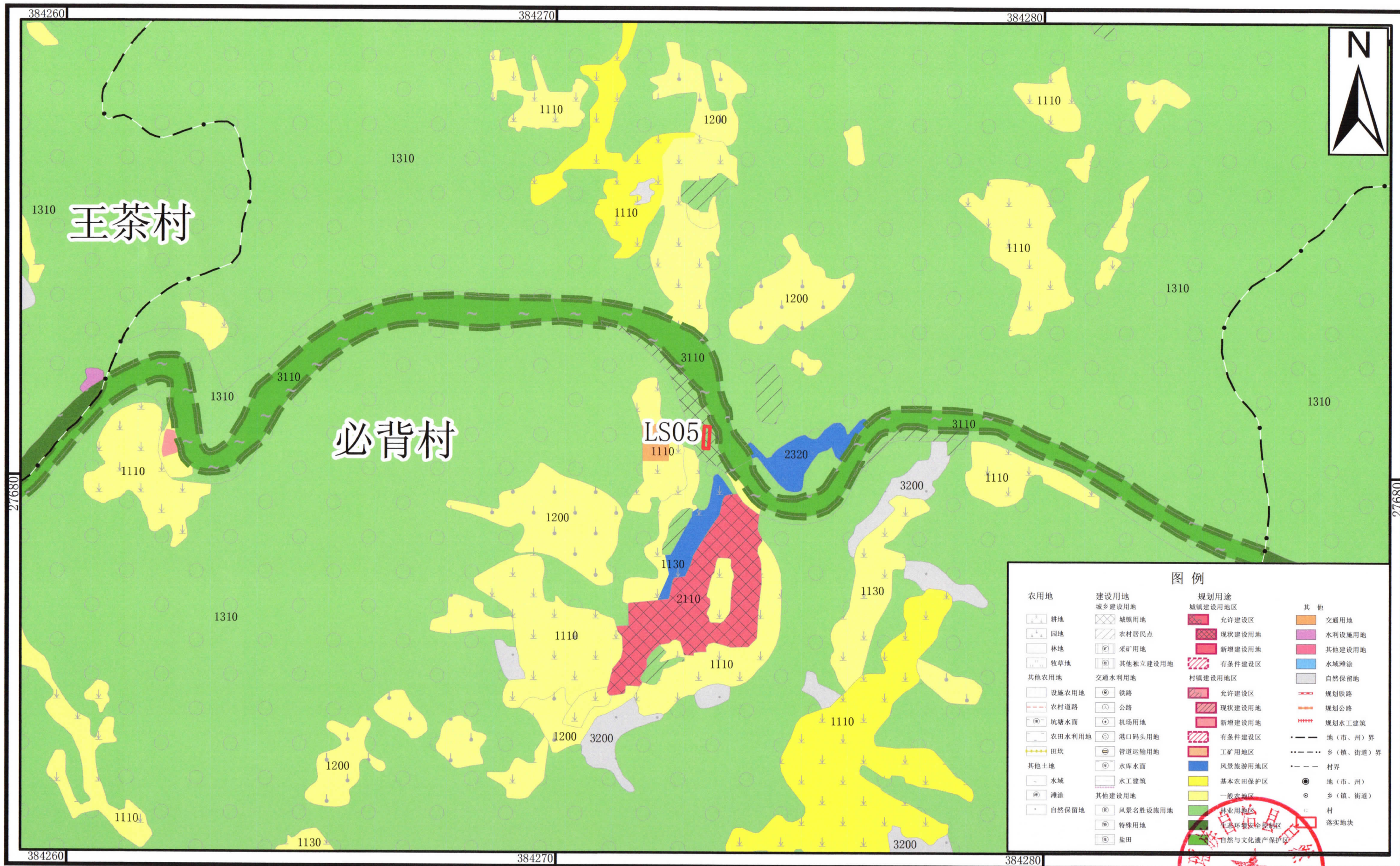


坐标系：2000大地坐标系  
高程系：1985国家高程基准

1:10,000

编制单位：乳源瑶族自治县自然资源局  
技术单位：广东华远国土工程有限公司  
编制日期：二〇一九年四月

# 韶关市乳源瑶族自治县落实地块土地利用规划图（落实前）- LS05



**图例**

<b>农用地</b>	<b>建设用地</b>	<b>规划用途</b>	<b>其他</b>
耕地	城乡建设用地	城镇建设地区	交通用地
园地	城镇用地	允许建设区	水利设施用地
林地	农村居民点	现状建设用地	其他建设用地
牧草地	采矿用地	新增建设用地	水域滩涂
其他农用地	其他独立建设用地	有条件建设区	自然保留地
设施农用地	交通水利用地	村镇建设地区	规划铁路
农村道路	铁路	允许建设区	规划公路
坑塘水面	公路	现状建设用地	规划水工建筑
农田水利用地	机场用地	新增建设用地	规划水工建筑
田坎	港口码头用地	有条件建设区	地(市、州)界
其他土地	管道运输用地	工矿用地	乡(镇、街道)界
水域	水库水面	风景旅游地区	村界
滩涂	水工建筑	基本农田保护区	地(市、州)
自然保留地	其他建设用地	一般农地区	乡(镇、街道)
	风景名胜设施用地	林业用地	村
	特殊用地	生态环境安全控制区	落实地块
	盐田	自然与文化遗产保护区	

坐标系：2000大地坐标系  
高程系：1985国家高程基准

1:10,000

编制单位：乳源瑶族自治县自然资源局  
技术单位：广东华远国土工程有限公司  
编制日期：二〇一九年四月