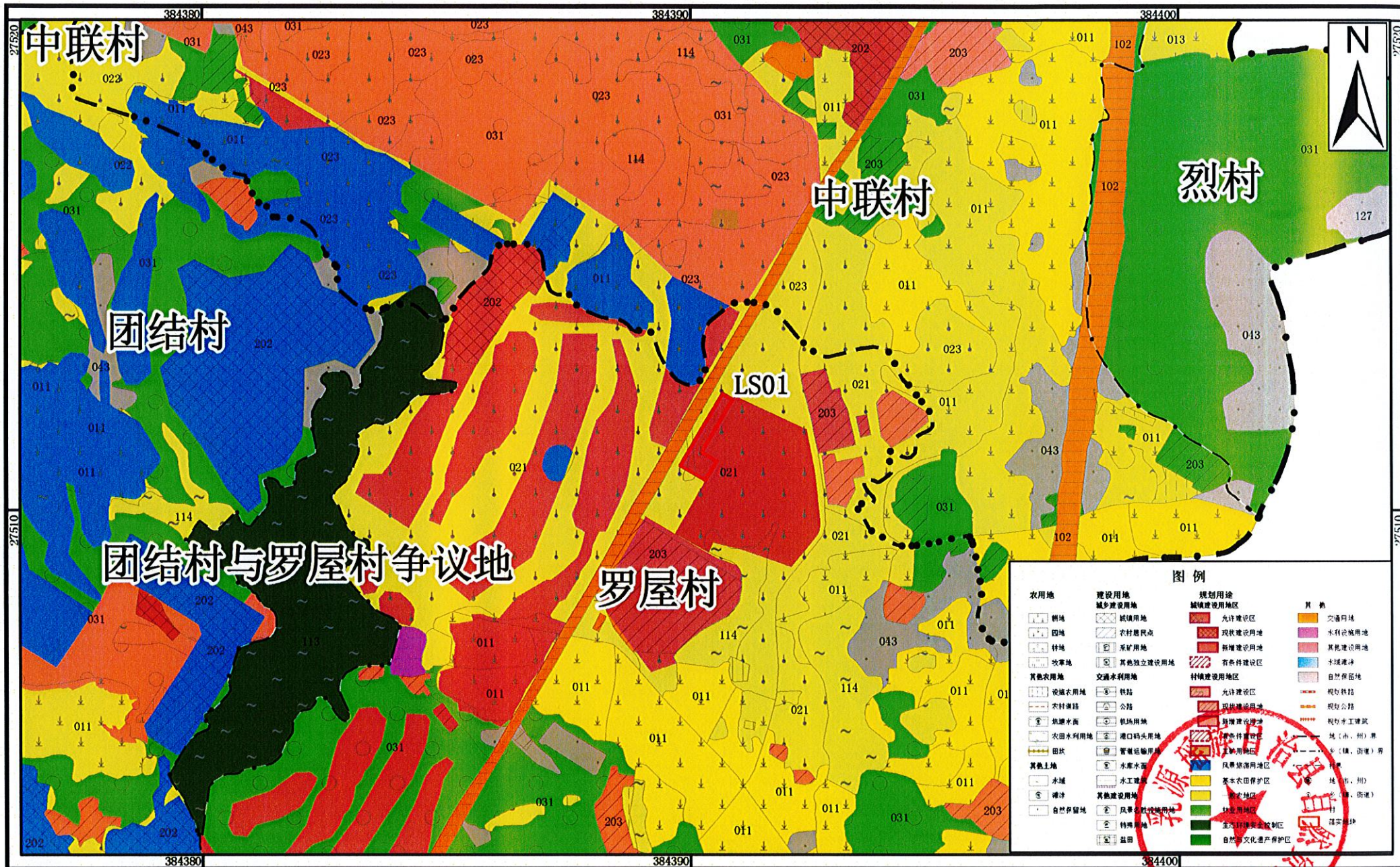


# 韶关市乳源瑶族自治县落实地块土地利用规划图（落实后）- LS01

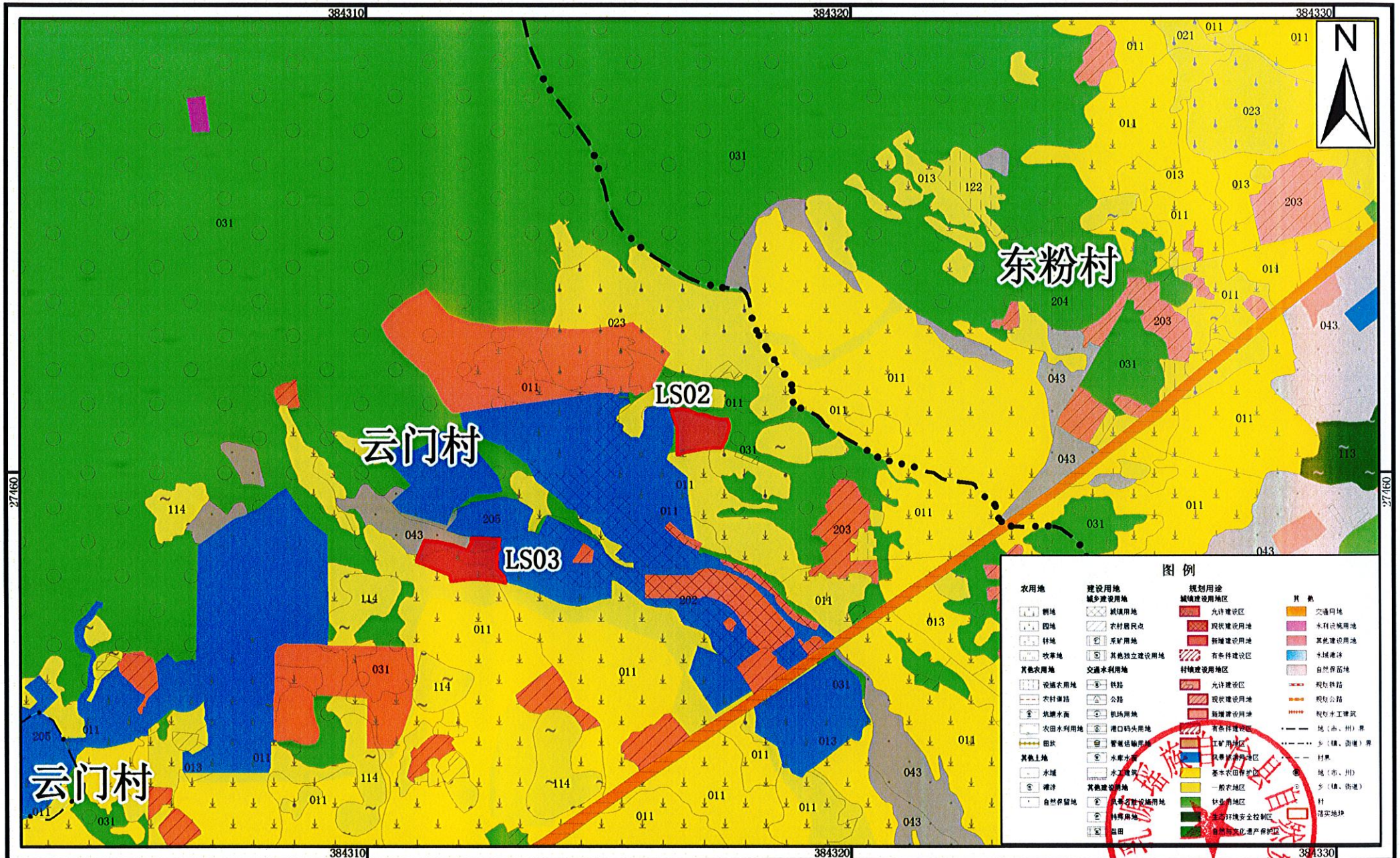


坐标系：2000国家大地坐标系  
高程系：1985国家高程基准

1:10,000

编制单位：乳源瑶族自治县自然资源局  
技术单位：广东华远国土工程有限公司  
编制日期：二〇一九年五月

# 韶关市乳源瑶族自治县落实地块土地利用规划图（落实后）- LS02、LS03

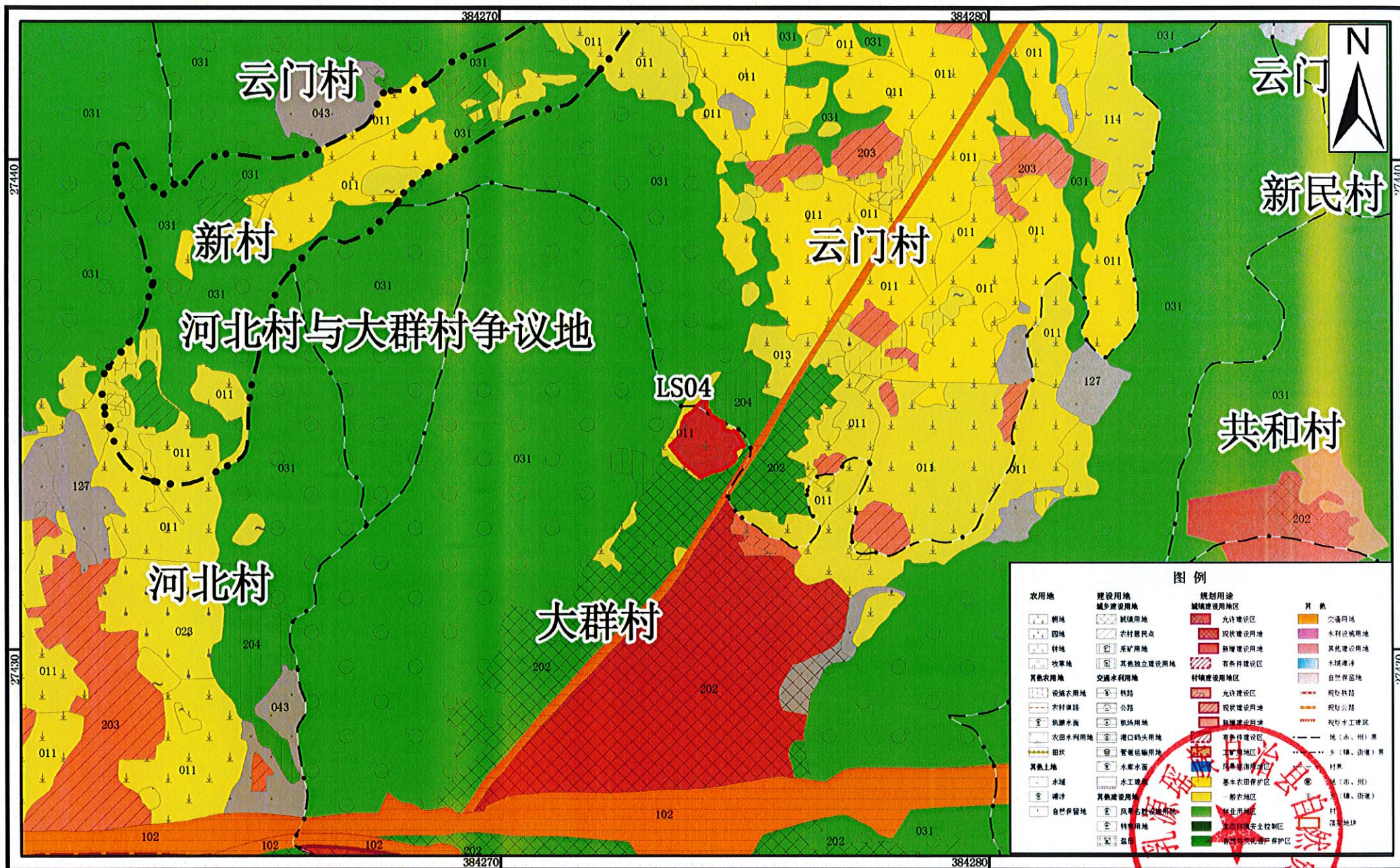


坐标系：2000国家大地坐标系  
高程系：1985国家高程基准

1:10,000

编制单位：乳源瑶族自治县自然资源局  
技术单位：广东华远国土工程有限公司  
编制日期：二〇一九年五月

# 韶关市乳源瑶族自治县落实地块土地利用规划图（落实后）- LS04

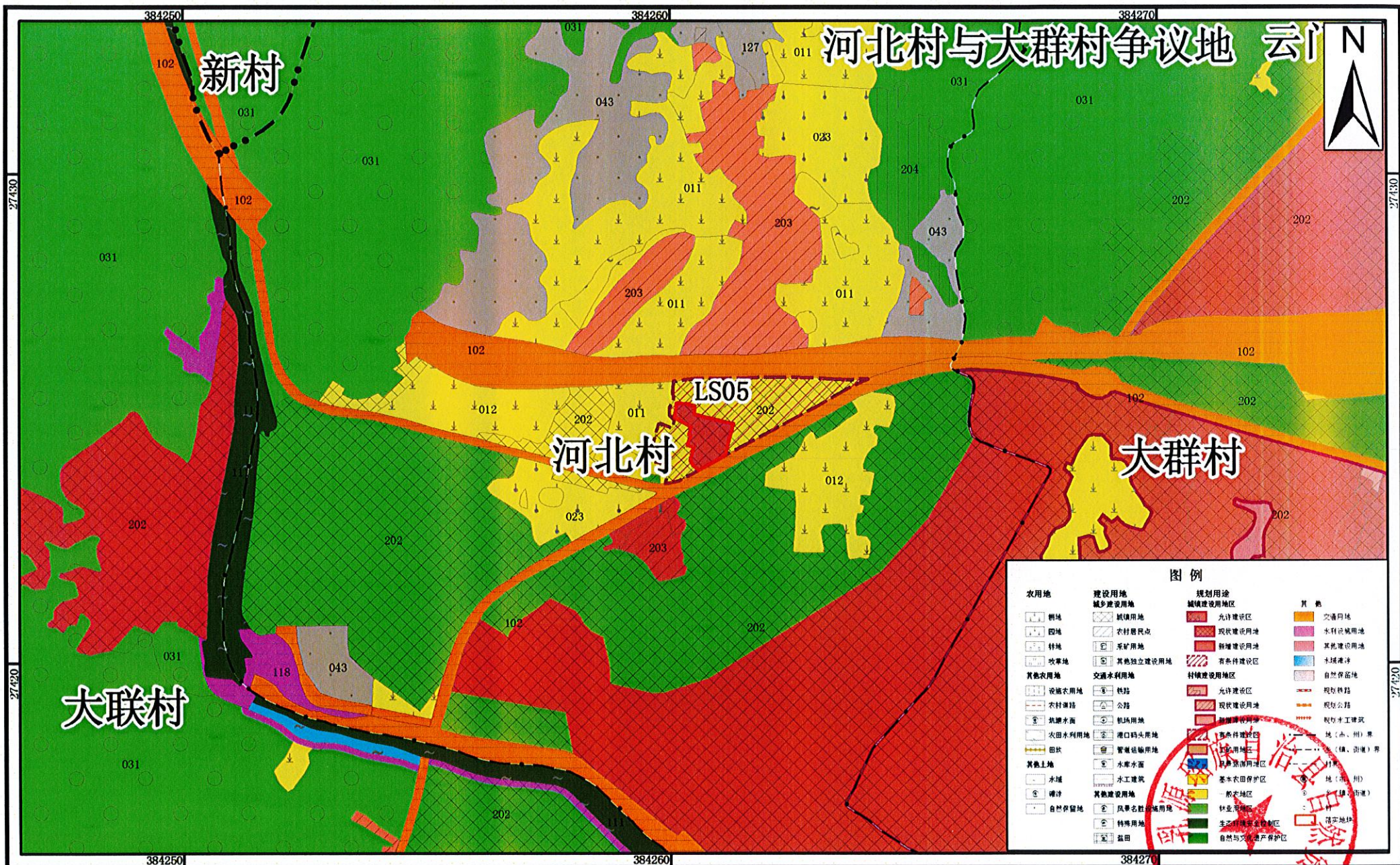


坐标系：2000国家大地坐标系  
高程系：1985国家高程基准

1:10,000

编制单位：乳源瑶族自治县自然资源局  
技术单位：广东华远国土工程有限公司  
编制日期：二〇一九年五月

# 韶关市乳源瑶族自治县落实地块土地利用规划图（落实后）- LS05

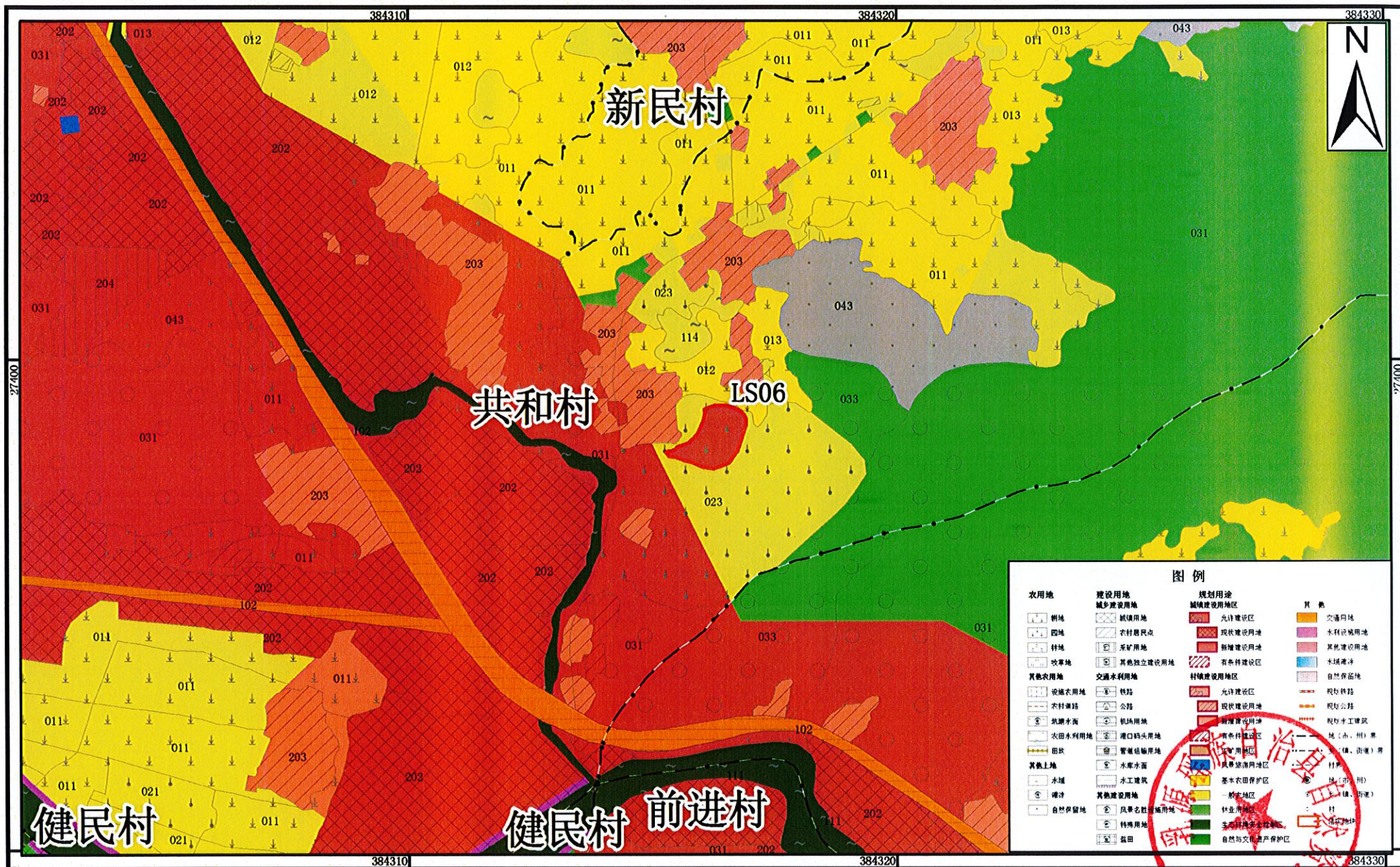


坐标系：2000国家大地坐标系  
高程系：1985国家高程基准

1:10,000

编制单位：乳源瑶族自治县自然资源局  
技术单位：广东华远国土工程有限公司  
编制日期：二〇一九年五月

# 韶关市乳源瑶族自治县落实地块土地利用规划图（落实后）- LS06

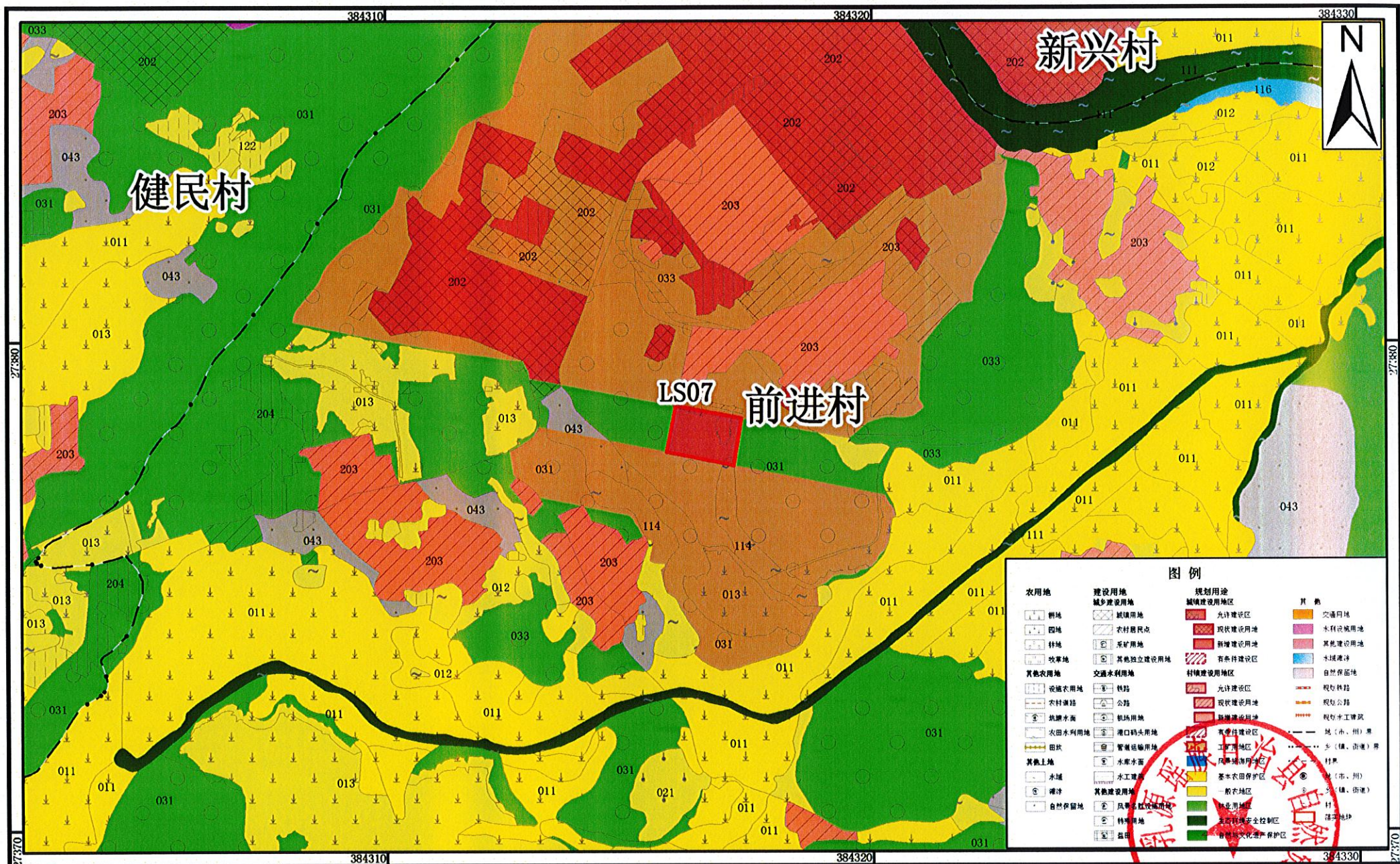


坐标系：2000国家大地坐标系  
高程系：1985国家高程基准

1:10,000

编制单位：乳源瑶族自治县自然资源局  
技术单位：广东华远国土工程有限公司  
编制日期：二〇一九年五月

# 韶关市乳源瑶族自治县落实地块土地利用规划图（落实后）- LS07

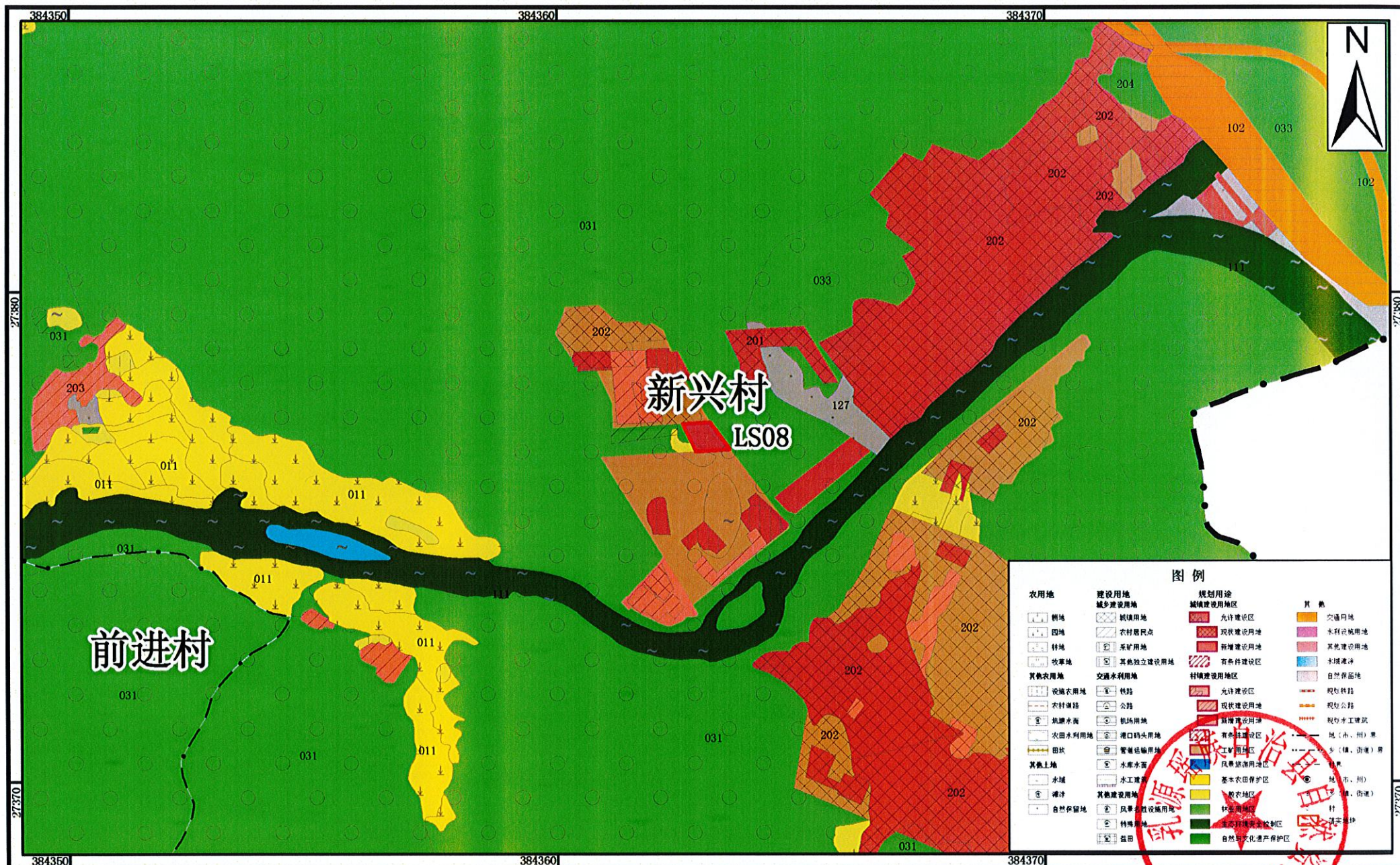


坐标系：2000国家大地坐标系  
高程系：1985国家高程基准

1:10,000

编制单位：乳源瑶族自治县自然资源局  
技术单位：广东华越国土工程有限公司  
编制日期：二〇一九年五月

# 韶关市乳源瑶族自治县落实地块土地利用规划图（落实后）- LS08

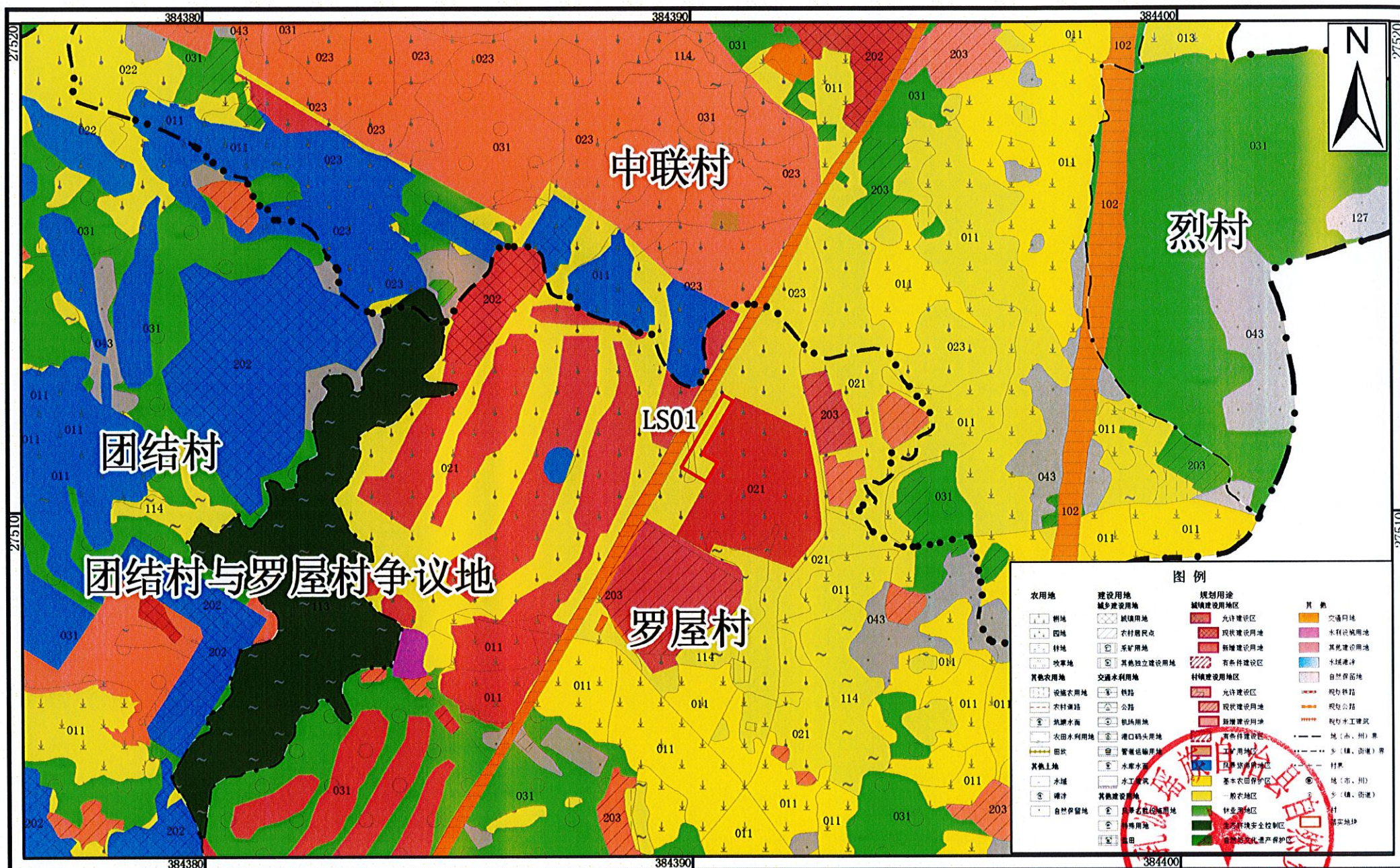


坐标系：2000国家大地坐标系  
高程系：1985国家高程基准

1:10,000

编制单位：乳源瑶族自治县自然资源局  
技术单位：广东华远国土工程有限公司  
编制日期：二〇一九年五月

# 韶关市乳源瑶族自治县落实地块土地利用规划图（落实前）- LS01



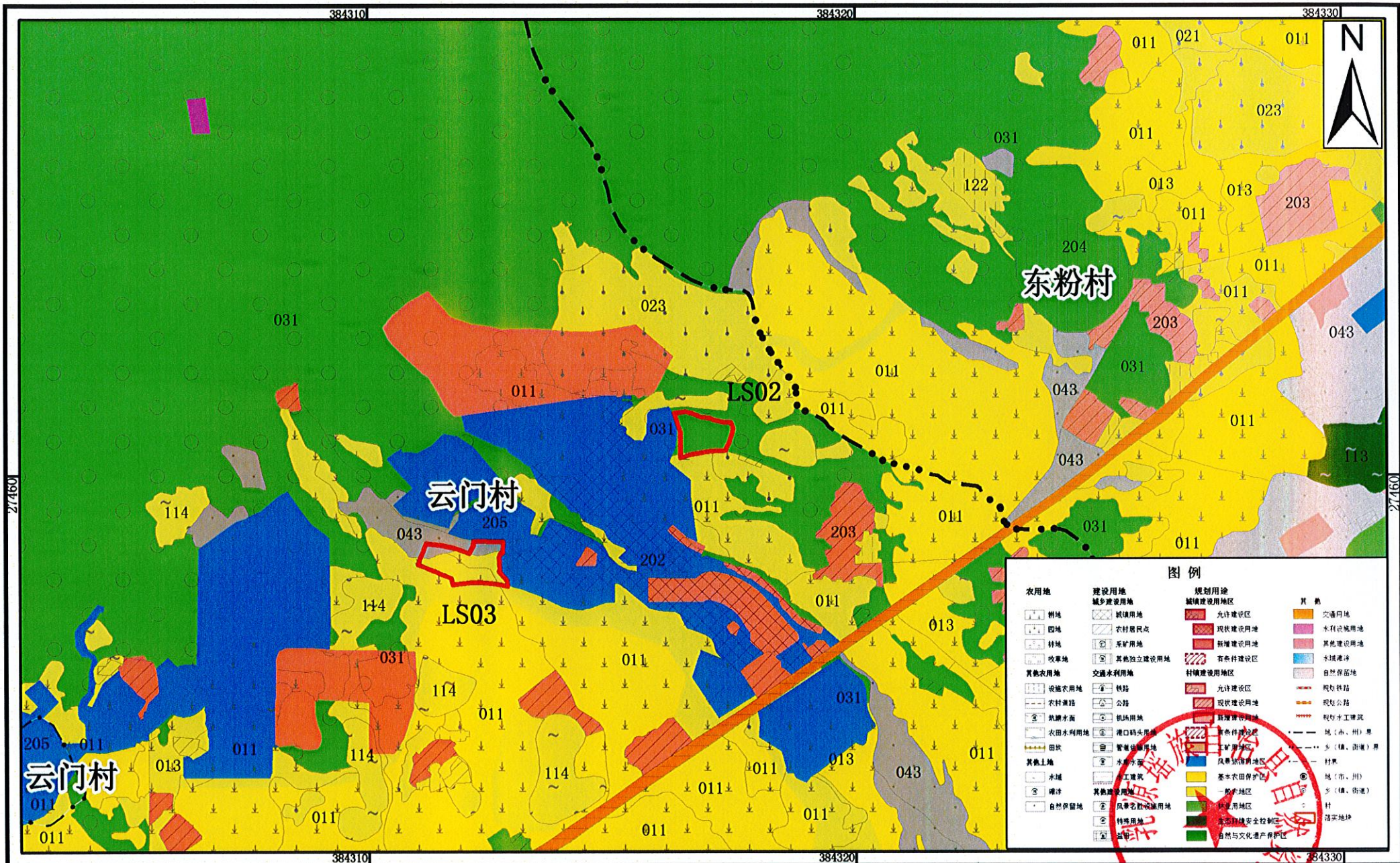
坐标系：2000国家大地坐标系  
高程系：1985国家高程基准

1:10,000

编制单位：乳源瑶族自治县自然资源局  
技术单位：广东华越国土工程有限公司  
编制日期：二〇一九年五月



# 韶关市乳源瑶族自治县落实地块土地利用规划图（落实前）- LS02、LS03

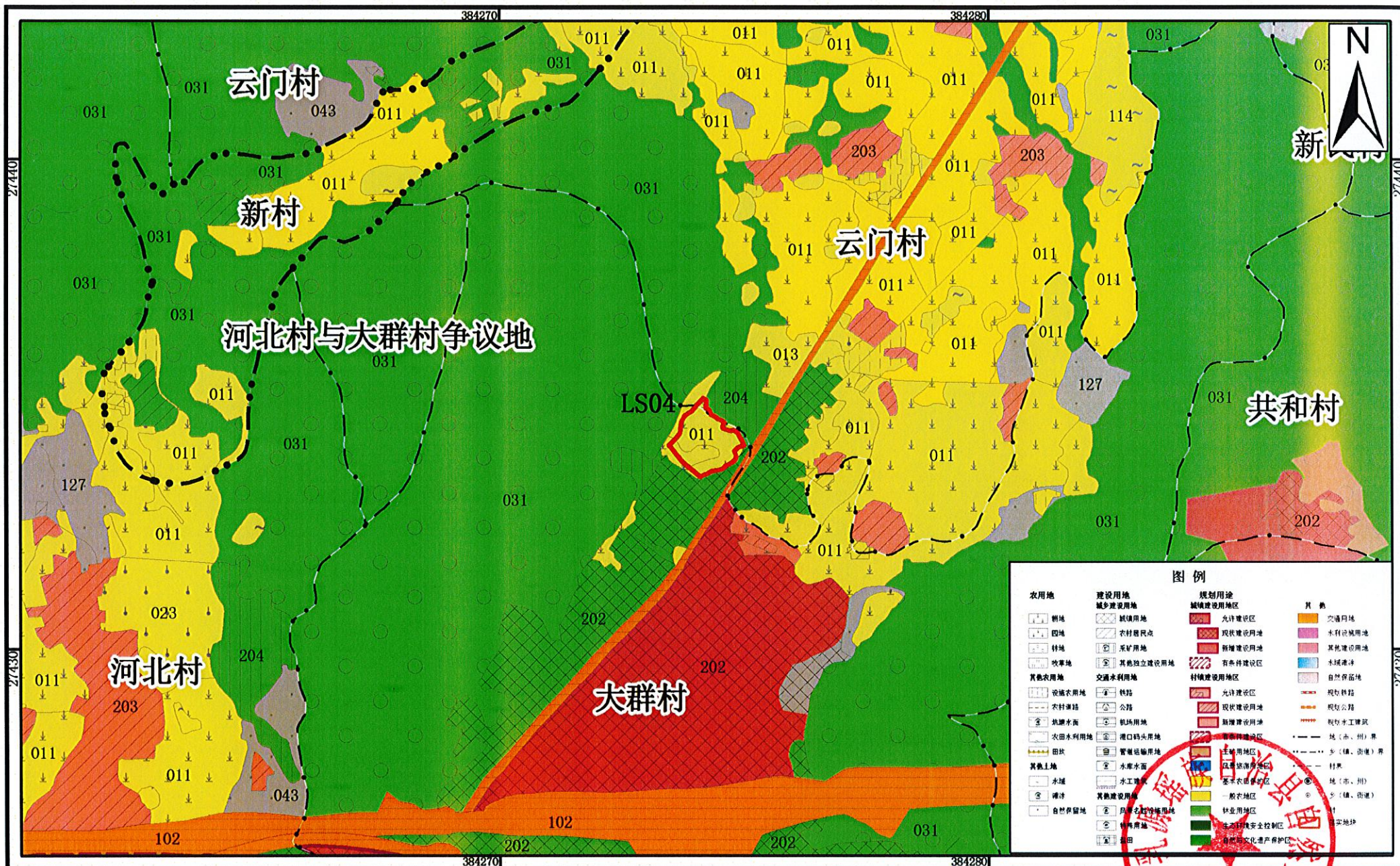


坐标系：2000国家大地坐标系  
高程系：1985国家高程基准

1:10,000

编制单位：乳源瑶族自治县自然资源局  
技术单位：广东华远国土工程有限公司  
编制日期：二〇一九年五月

# 韶关市乳源瑶族自治县落实地块土地利用规划图（落实前）- LS04

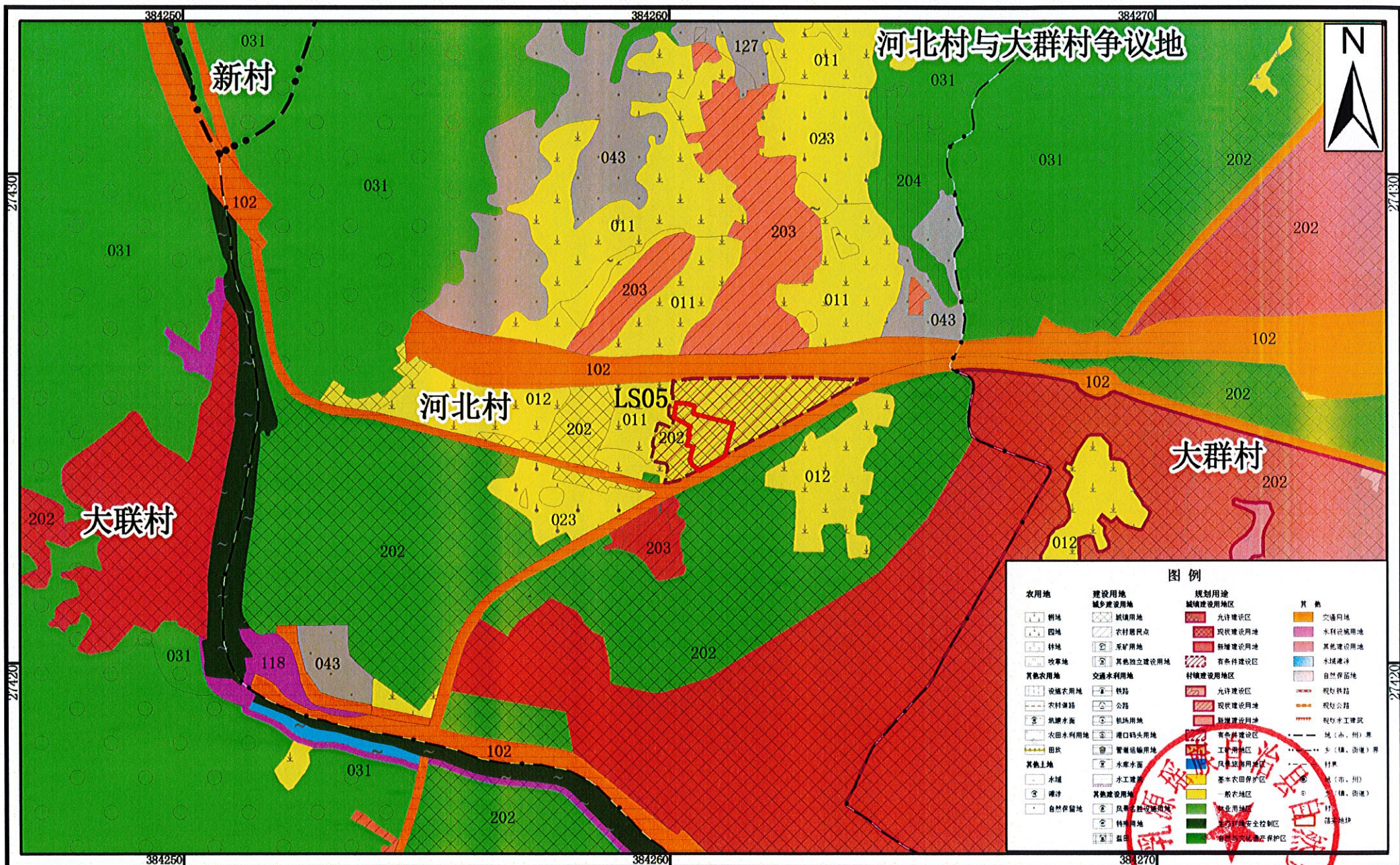


坐标系：2000国家大地坐标系  
高程系：1985国家高程基准

1:10,000

编制单位：乳源瑶族自治县自然资源局  
技术单位：广东华远国土工程有限公司  
编制日期：二〇一五年五月

# 韶关市乳源瑶族自治县落实地块土地利用规划图（落实前）- LS05

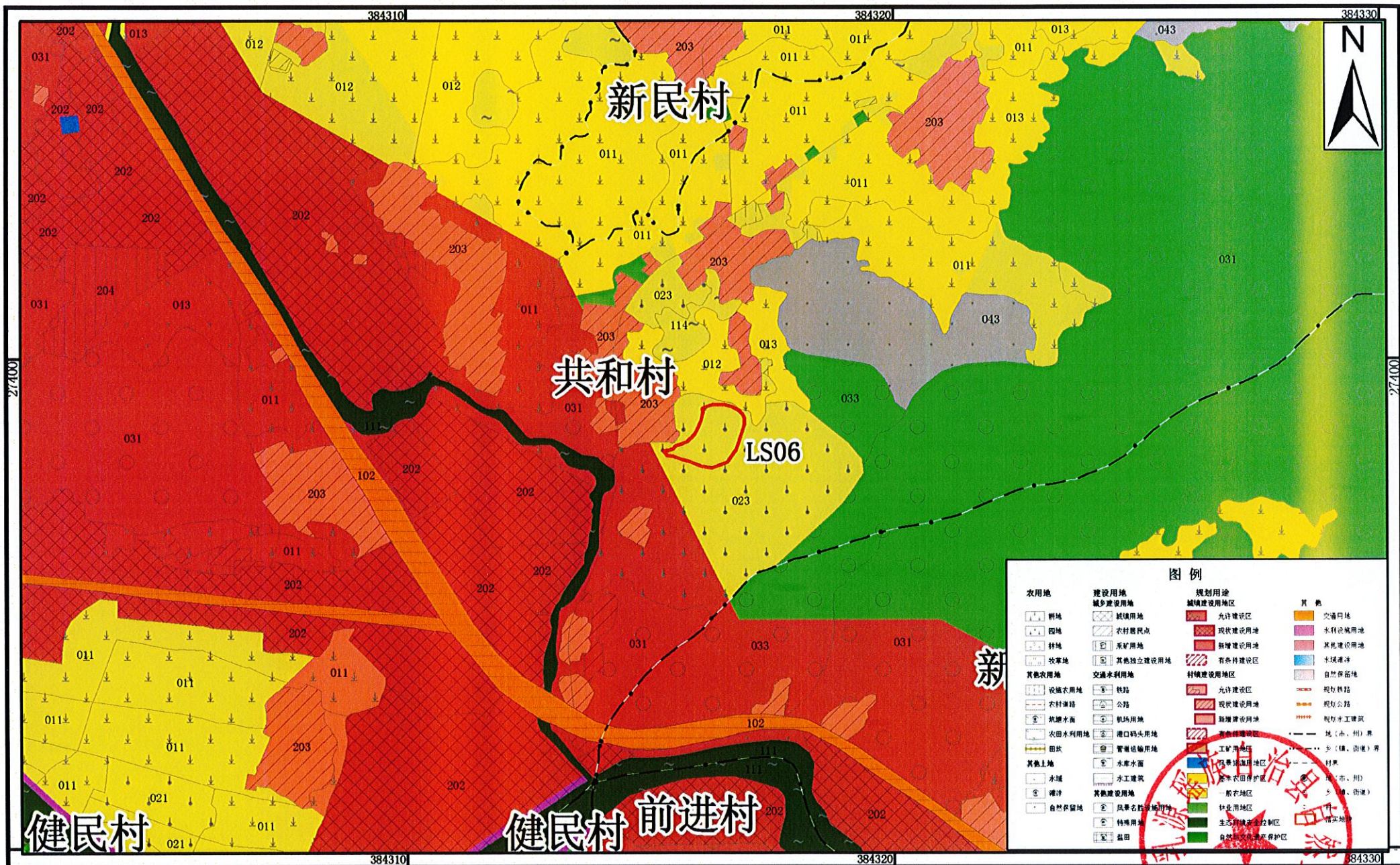


坐标系：2000国家大地坐标系  
高程系：1985国家高程基准

1:10,000

编制单位：乳源瑶族自治县自然资源局  
技术单位：广东华远国土工程有限公司  
编制日期：二〇一九年五月

# 韶关市乳源瑶族自治县落实地块土地利用规划图（落实前）- LS06

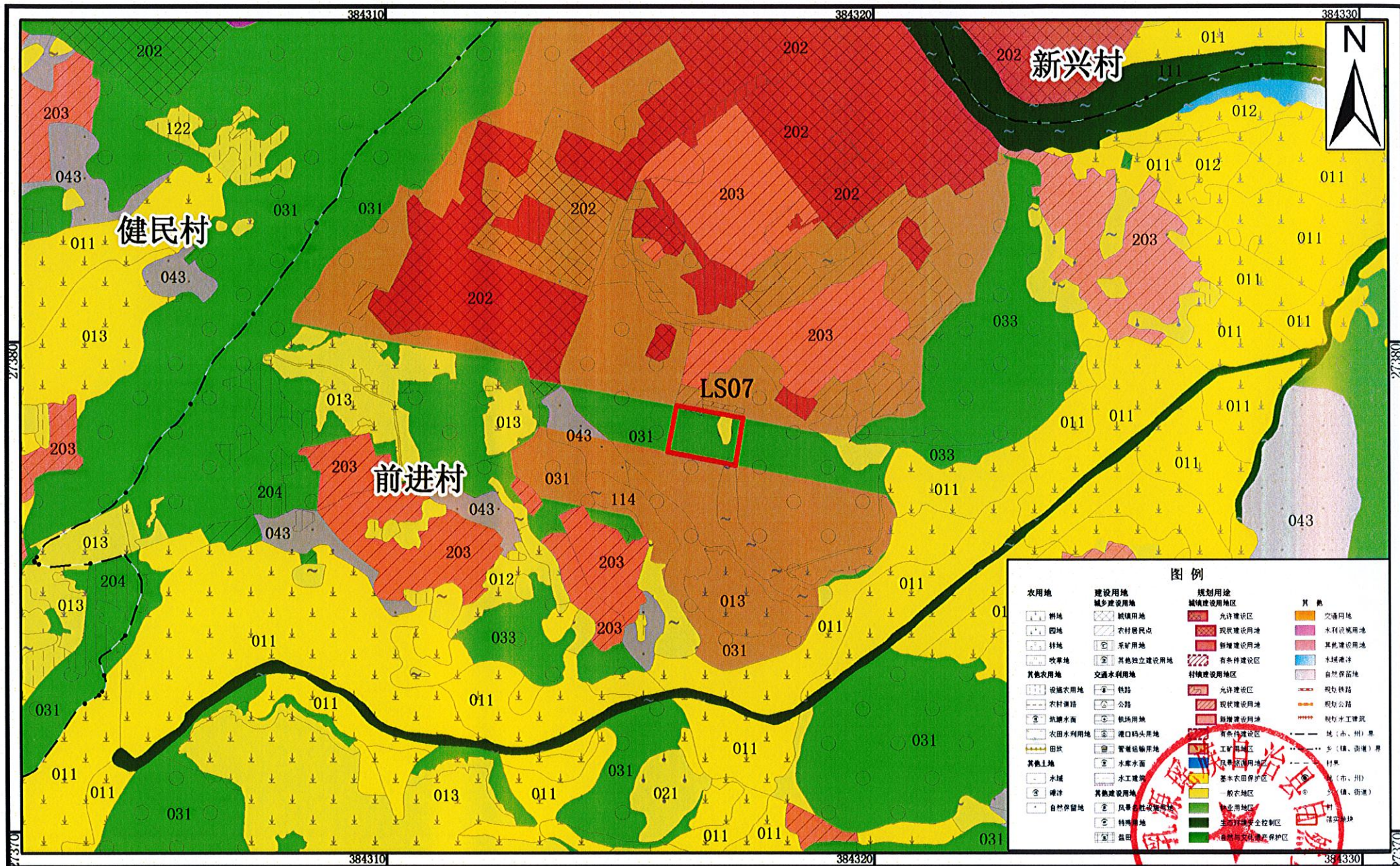


坐标系：2000国家大地坐标系  
高程系：1985国家高程基准

1:10,000

编制单位：乳源瑶族自治县自然资源局  
技术单位：广东华远国土工程有限公司  
编制日期：二〇一九年五月

# 韶关市乳源瑶族自治县落实地块土地利用规划图（落实前）- LS07

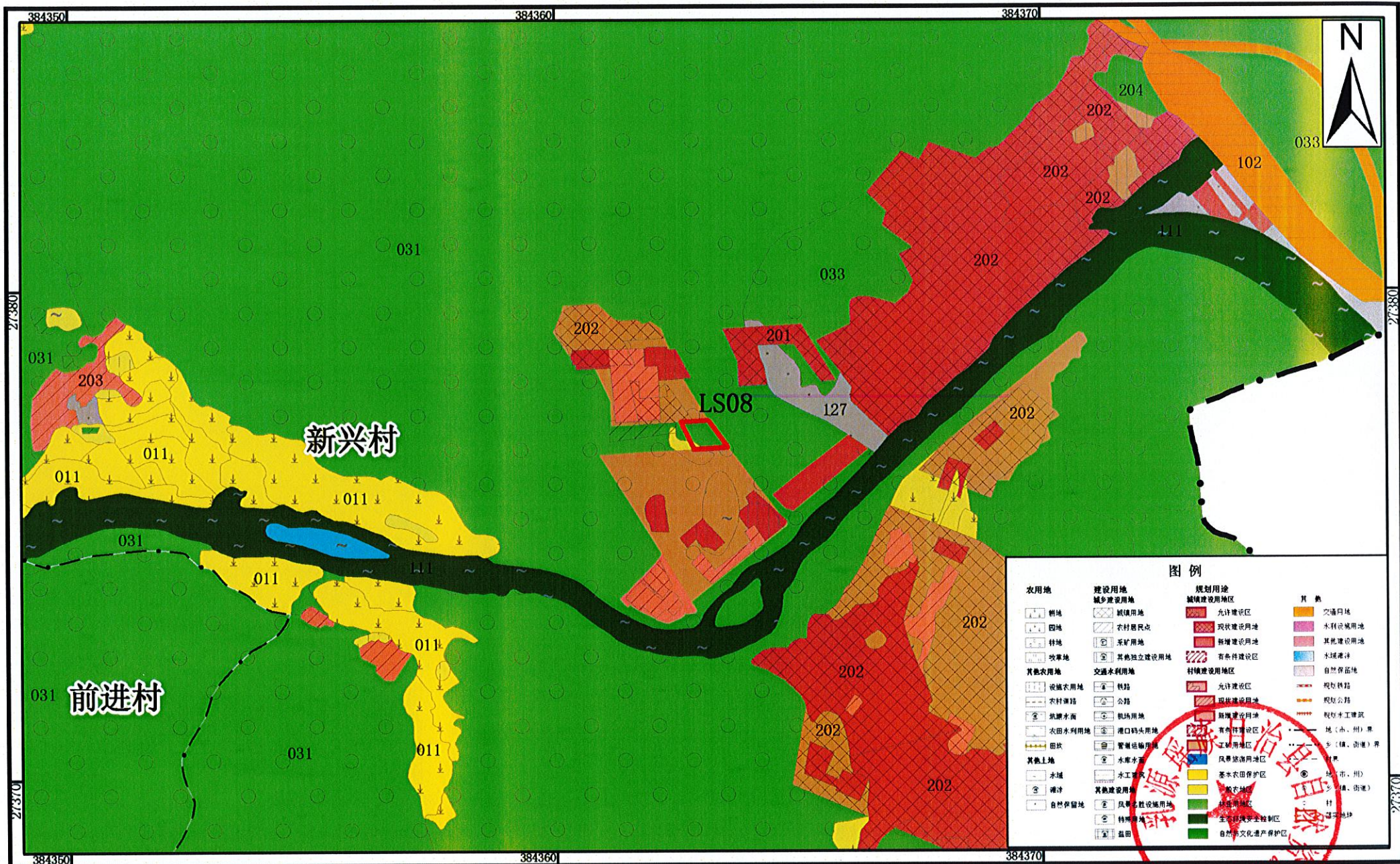


坐标系：2000国家大地坐标系  
高程系：1985国家高程基准

1:10,000

编制单位：乳源瑶族自治县自然资源局  
技术单位：广东华远国土工程有限公司  
编制日期：二〇一九年五月

# 韶关市乳源瑶族自治县落实地块土地利用规划图（落实前）- LS08



**图例**

<b>农用地</b>	<b>建设用地</b>	<b>规划用途</b>	<b>其他</b>
耕地	城镇建设用地	允许建设区	交通用地
园地	农村居住点	现状建设用地	水利设施用地
林地	采矿用地	新增建设用地	其他建设用地
牧草地	其他独立建设用地	有条件建设区	水域滩涂
其他农用地	交通水利用地	村镇建设地区	自然保留地
设施农用地	铁路	允许建设区	规划铁路
农村道路	公路	规划建设用地	规划公路
坑塘水面	机场用地	新增建设用地	规划水工建筑
农田水利用地	港口码头用地	有条件建设区	地(市、州)界
田坎	管道运输用地	江滩涂地区	乡(镇、街道)界
其他土地	水运水面	风景名胜游地区	村界
水域	水工建筑	基本农田保护区	地(市、州)
滩涂	其他建设用地	基本农田保护区	乡(镇、街道)
自然保留地	风景名胜游设施用地	基本农田保护区	村
盐田	特殊用地	自然保护区	建制镇
		自然文化遗产保护区	建制镇

坐标系：2000国家大地坐标系  
高程系：1985国家高程基准

1:10,000

编制单位：乳源瑶族自治县自然资源局  
技术单位：广东华远国土工程有限公司  
编制日期：二〇一九年五月